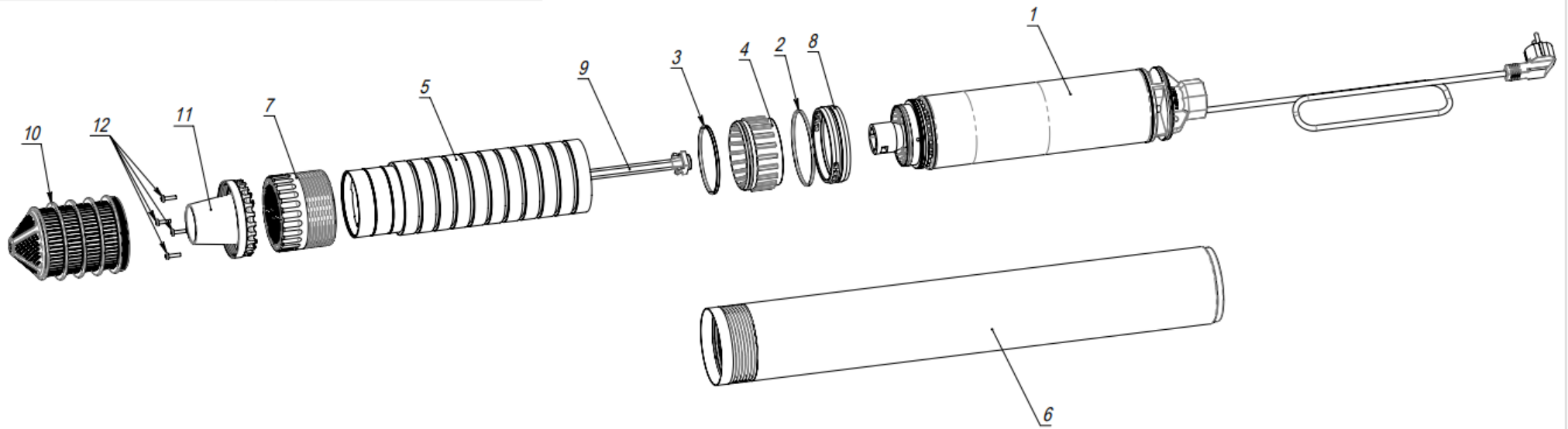


0601



Инв. № дубл.	Инв. №	Формат Зона	Поз.	Обозначение	Наименование	Кол.	Приме- чание
		A4	1	M3756	Электродвигатель в сборе H=100, L=284 мм (ПРОФ. 55/90)	1	
			2	M1393	Кольцо 090-095-25-2-3 ГОСТ 9833-73	1	
Б4			3	M2387	Кольцо 080-085-25 ГОСТ 9833-73	1	
			4	M2544	Суппорт гидравлической опоры $\Phi$ 93x47 мм	1	
A3			5	П55/90НП1090	Пакет 55/90	1	
			6	M2570	Корпус насоса $\Phi$ 98 L=657 мм (ПРОФ 55/90)	1	
			7	M5788	Крышка передняя VM3 $\Phi$ 96x70 4 отв.	1	
			8	M2542	Опора промежуточная $\Phi$ 96x24 мм Водомет ПРОФ 40/50	1	
			9	M2599	Вал L=325 мм с ведомой полумуфтой (ПРОФ 55/90)	1	
			10	M4230	Корпус водозаборного фильтра	1	
			11	M5787	Адаптер водозаборного фильтра VM3	1	
			12	M2398	Винт-саморез $\Phi$ 4,2x16 полукругл. гол. DIN 7981 A2 нерж.	4	

Изм.	Лист	№ докум.	Подп.	Дата

1090

Насос погружной  
"ВОДОМЕТ" 55/90

Лит.	Масса	Масштаб
		1:5
Лист		Листов 1
ДЖИЛЕКС		

Перв. примен.

Справ. №

Подл. и дата

Инв. № дубл.

Ваим. инв. №

Подл. и дата

Инв. № подл.

0601ПН06/99Л

Перв. примен.

Стр. №

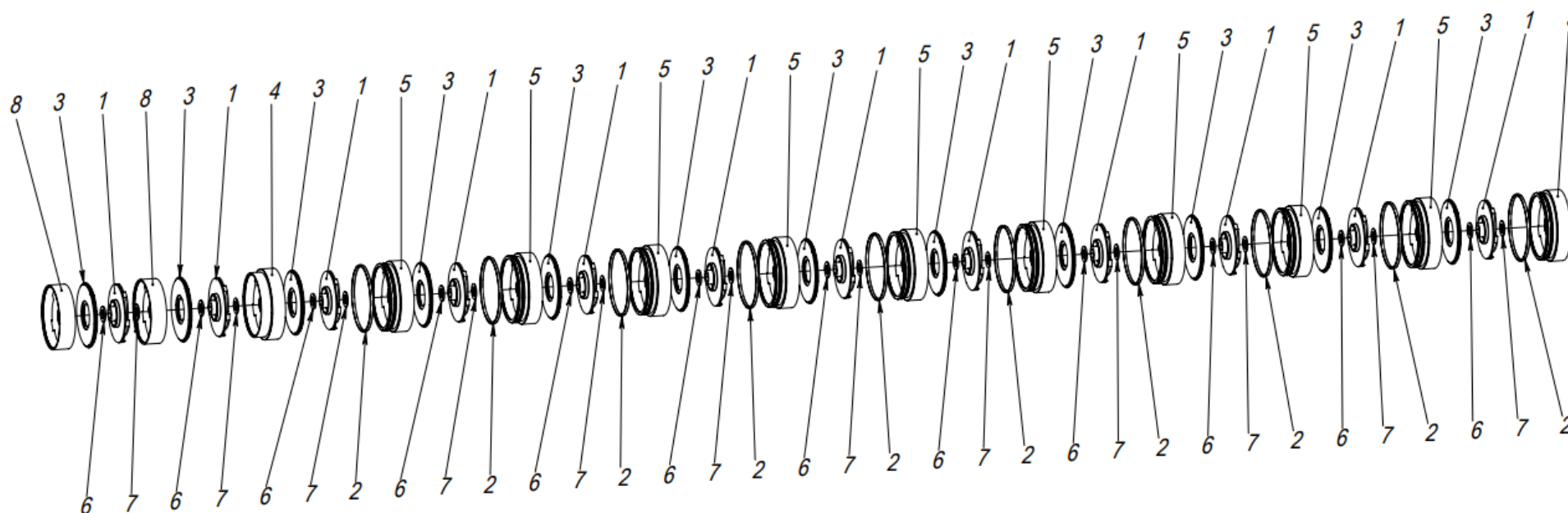
Подп. и дата

Изм. № дубл.

Взам. инв. №

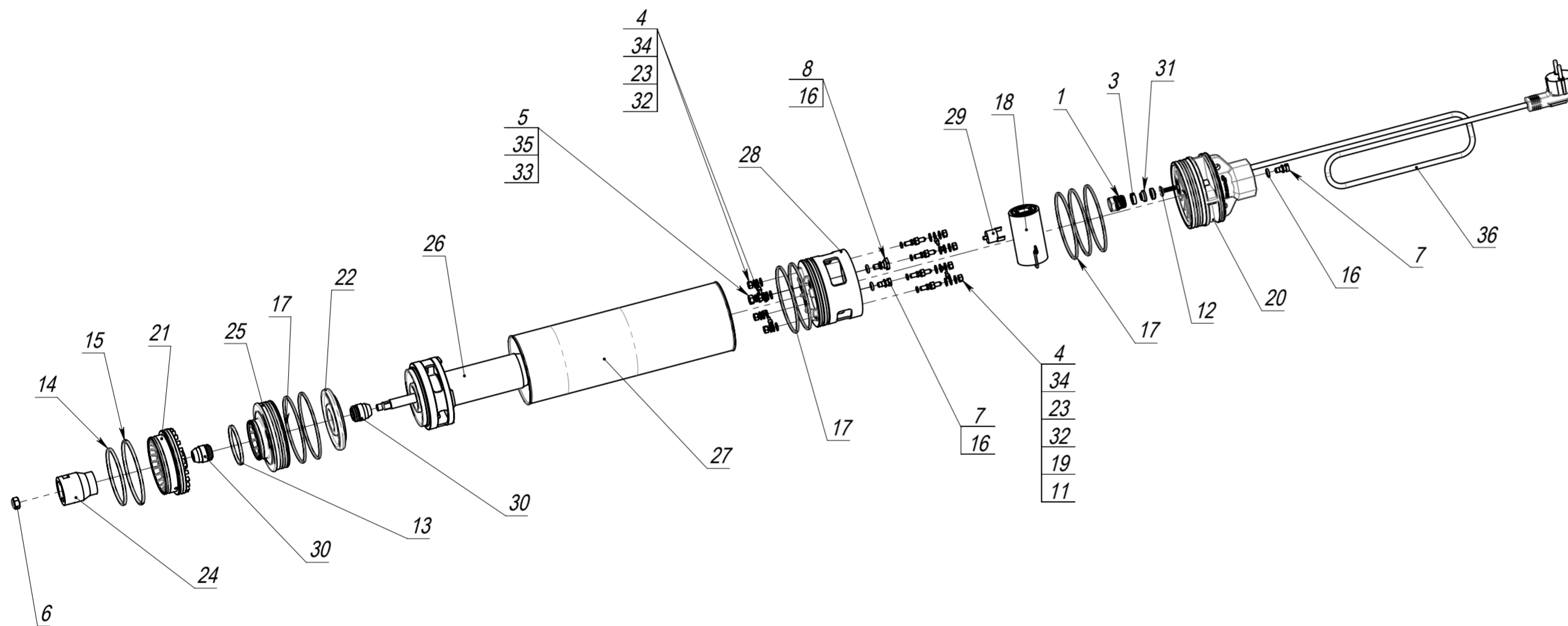
Подп. и дата

Изм. № подл.



Поз.	Обозначение	Наименование	Кол.
1	M772	Колесо насосное ф76х6,2 мм (55 л)	12
2	M2387	Кольцо 080-085-25 ГОСТ 9833-73	10
3	M2715	Крышка насосной ступени ф84,5 (фаска)	12
4	M5141	Направляющий аппарат с буртиком Ø93х32 мм (армлен)	1
5	M5140	Направляющий аппарат Ø93х32 мм (армлен)	10
6	M833	Шайба антифрикционная (белая) 20х11,3х1,85	12
7	M832	Шайба антифрикционная (синяя) 20х11,3х1,35	12
8	M5142	Направляющий аппарат в сборе 55/7 (армлен)	2

					<b>П55/90НП1090</b>		
					<b>Пакет 55/90</b>		
Изм.	Лист	№ докум.	Подп.	Дата	Лит.	Масса	Масштаб
Разраб.		Викторенков С.М.					
Пров.							
Т. контр.					Лист	Листов 1	
Гл. констр.					<b>ДЖИЛЕКС</b>		
Н. контр.							
Утв.							



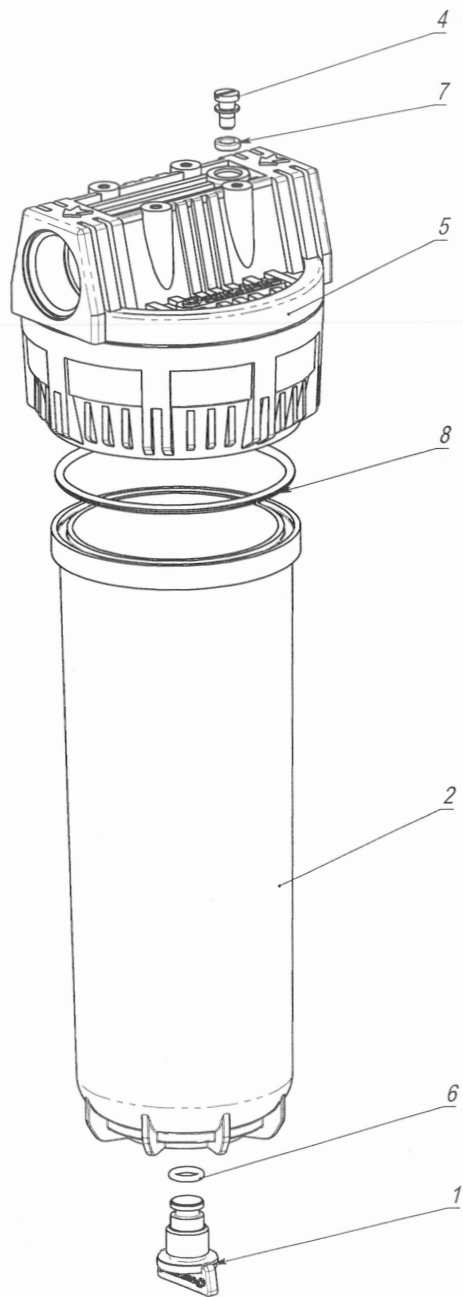
Формат	Зона	Поз.	Обозначение	Наименование	Кол.	Примечание
		1	M1083	Винт нажимной M16x1,5 9 мм	1	
		2	M854	Втулка нажимная 9-14 Водомет	1	
		3	M1010	Втулка обжимная $\phi$ 14,2-9-4 (конус) Водомет	1	
		4	M150	Гайка M5, оцинкованная DIN 934	8	
		5	M151	Гайка M6 оцинкованная DIN 934	2	
		6		Гайка M8 стопор. нерж. DIN985	1	
		7	M1075	Заглушка M6, латунная	2	
		8	M2200	Заглушка M6 S=14, латунная (под термостат)	1	
		9	M23339	Изолятор клеммы ножевой неизолированной DJ622-6.3B	2	
		10	M2338	Клемма ножевая неизолированная DJ622-6.3B	2	
		11	M134	Кольцо 004-007-19 ГОСТ 9833-73	4	
		12	M209	Кольцо 008-012-25	1	
Б4		13	M1390	Кольцо 048-052-25 ГОСТ 9833-73	1	1,0 г
		14	M3775	Кольцо 072-078-25 ГОСТ 9833-73	1	
Б4		15	M2387	Кольцо 080-085-25 ГОСТ 9833-73	1	1,7 г
		16	M207	Кольцо уплотнительное 006-010-25 ГОСТ 9833-73	3	
		17	M212	Кольцо уплотнительное 075-080-30 ГОСТ 9833-73	7	
		18	M020	Конденсатор 30 мкФ 450В (40x70, L=150)	1	
		19	M023	Контакт - шпилька M5 лат.	4	
		20	M2817	Крышка задняя 90x96 "1, ф9, M6	1	
		21	M2541	Крышка механического уплотнения ф93x23 мм	1	
		22	M2036	Мембрана 82,9x27,7x11,5 (Водомет-Проф.)	1	
		23	M118	Наконечник кольцевой неизолированный 0,5 мм <sup>2</sup>	8	
		24	M4943	Полумуфта ведущая в сборе	1	
		25	M2543	Разделительная крышка ф87x33 мм	1	
		26	M2579	Сборочный комплект №1 ротора (квадрат) 46,3 Н100 (ПРОФ 55/90)	1	
		27	M2586	Сборочный комплект №1 статора 90x47 Н100, L=284 мм (ПРОФ 55/90)	1	
		28	M2693	Стакан конденсаторный ф90x60 мм (6 отв.)	1	
		29	M2044	Термостат Honey Well 2455R-99130401	1	
		30	M041	Уплотнение торцевое ф12-ф20,6-23,5	2	
		31	M262	Уплотнитель 2,5x3	1	
		32	M279	Шайба 5 DIN 125	8	
		33	M2393	Шайба M6 DIN 125 оц.	1	
		34	M273	Шайба гровер M5 оц. DIN 127	8	
		35	M917	Шайба гровер M6 оц. DIN 127	1	
		36	M4210	Шнур чёрный ПВХ-ВП 3x2,5-250-80-16-50,3	1	
		37	M3869	Электрокабель КГБ 1x1.5-014	1	

Перв. примен.  
Справ. №  
Подп. и дата  
Инь. № дубл.  
Взам. инв. №  
Подп. и дата  
Инь. № подл.

				<b>M3756</b>			
				Электродвигатель в сборе H=100, L=284 мм (ПРОФ. 55/90)			
Изм.	Лист	№ докум.	Подп.	Дата	Лит.	Масса	Масштаб
Разраб.							1:6
Пров.							
Т. контр.							
Гл. констр.					Лист	Листов 1	
Н. контр.					<b>ДЖИЛЕКС</b>		
Утв.							
Шифр:				Копировал			
				Формат А2			

Файл: M3756. Электродвигатель в сборе H=100, L=284 мм (ПРОФ. 55. 90) (с частью гидравлики)

9004



Перв. примен.

Справ. №

Подп. и дата

Инв. № дубл.

Взам. инв. №

Подп. и дата

Инв. № подл.

Формат	Зона	Поз.	Обозначение	Наименование	Кол.	Примечание
				<u>Детали</u>		
		1	M4008	Заглушка пластмассовая 3/8" (оранжевая)	1	
		2	M4344	Колба Slim Line 10"-3/8"	1	
		3	M4345	Гайка колбы Slim Line 10"	1	
		4	M502	Пробка крышки фильтра	1	
		5	M938	Крышка колбы фильтра 1"	1	
		6	П0544	Кольцо 009-013-25-2-2	1	
		7	M207	Кольцо уплотнительное 006-010-25 ГОСТ 9833-73	1	
		8	M213	Кольцо уплотнительное 089-095-36 ГОСТ 9833-73	1	

Изм.	Лист	№ докум.	Подп.	Дата
Разраб.		Махров В.Н.		28.06.2018
Пров.		Белов А.С.		
Т. контр.		Крылов А.И.		
Гл. констр.		Белов А.С.		
Н. контр.				
Утв.				
Шифр:				

Колба фильтра 10"-1"  
(без ключа)

Лит.	Масса	Масштаб
		1:2
Лист 1		Листов 3

ДЖИЛЕКС

Копировал

Формат А3

Файл: 9004\_Колба фильтра 10"-1" (без ключа)

M4005

Перв. примен.

Справ. №

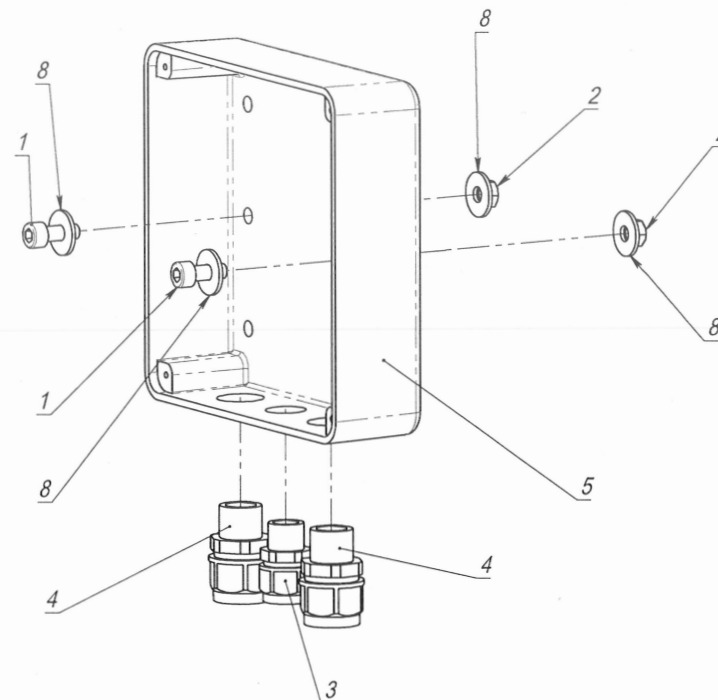
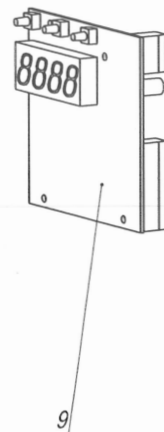
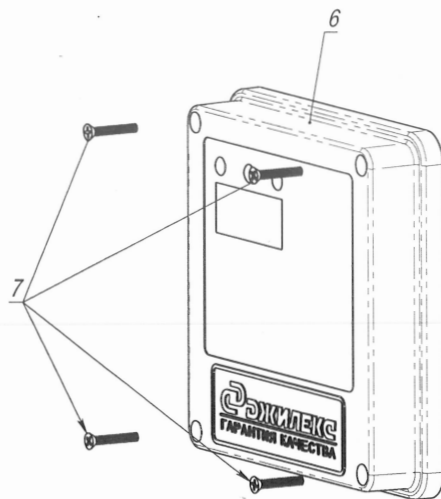
Подп. и дата

Изм. № дубл.

Взам. инв. №

Подп. и дата

Изм. № подл.



Формат	Зона	Поз.	Обозначение	Наименование	Кол.	Примечание
		1	M144	Винт М6х16 оцинкованный DIN 912 внутр. шест., кл 8,8	2	
		2	M151	Гайка М6, оцинкованная DIN 934	2	
		3	M168	Гермоввод PG-9	1	
		4	M167	Гермоввод PG11	2	
		5	M1107	Корпус блока управления Водомет ДОМ	1	
		6	M1108	Крышка корпуса блока	1	
		7	ВИС3,5х22	Саморез 3,5х22 потай DIN 7982 ц.	4	
		8	M269	Шайба А6 увел. оцинкованная DIN 9021	4	
		9	M4002	Электронная плата блока управления "Водомёт ПРОФ" 55/90 ДОМ	1	

Изм.	Лист	№ докум.	Подп.	Дата
Разраб.				
Пров.				
Т. контр.				
Гл. констр.				
Н. контр.				
Утв.				
Шифр:				

Блок управления  
"Водомет ПРОФ" 55/90 ДОМ

Лит.	Масса	Масштаб
		1:2
Лист	Листов 1	

ДЖИЛЕКС

Копировал

Формат А3

0608

Перв. примен.

Справ. №

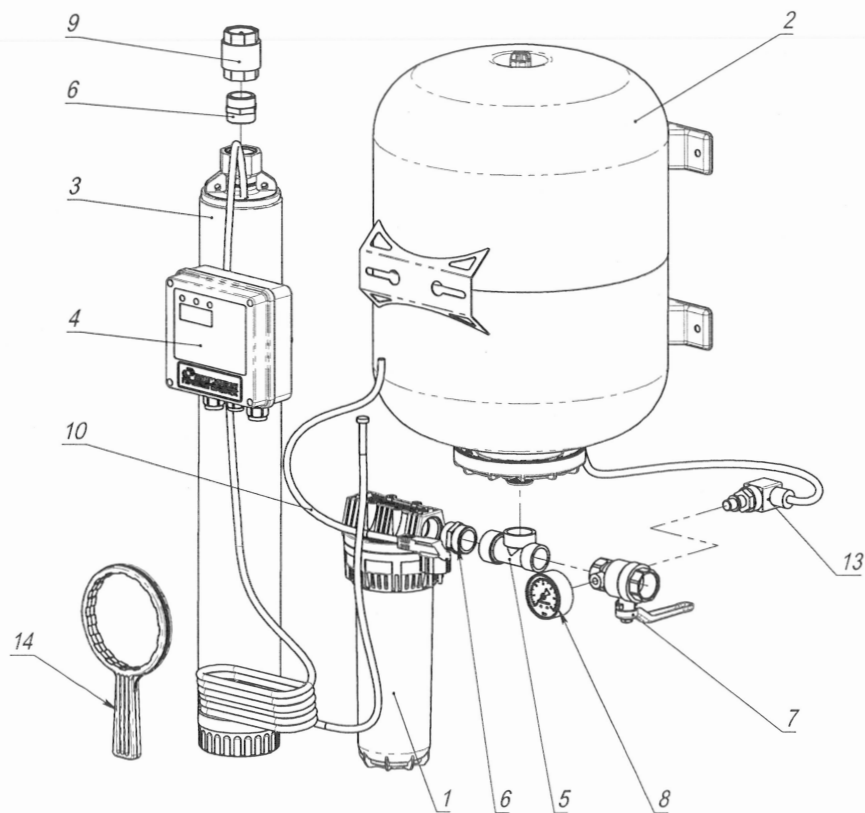
Подп. и дата

Инов. № дубл.

Взам. инв. №

Подп. и дата

Инов. № подл.



Формат	Зона	Поз.	Обозначение	Наименование	Кол.	Примечание
<u>Сборочные единицы</u>						
A4	1	9004		Колба фильтра 10"-1" (без ключа)	1	
A4	2	M2047		Гидроаккумулятор 50 ГП (сборка пласт. фланец)	1	
A3	3			Насос скважинный "Водомёт ПРОФ" 55/90 для ДОМ	1	
	4	M4005		Блок управления "Водомет ПРОФ" 55/90 ДОМ	1	
<u>Детали</u>						
	5	2601		Штуцер 3-х выводной R3V	1	
	6	M287		Штуцер 1"-1" ПП латунный	2	
	7	M249		Кран шаровой 1" ММ с клапаном	1	
	8	9003		Манометр MDA 50/6-1/4", аксиальный	1	
	9	9009		Клапан обратный 1" (латунное седло)	1	
	10	M123		Электрокабель КГБ 3x0,75-30,3 с вилкой	1	
	13	M2195		Преобразователь давления MBS 1900, G1/4, 0-10 бар, (арт. 064G6633)	1	
	14	9043		Ключ колбы фильтра SlimLine 10"	1	

8090

Изм.	Лист	№ докум.	Подп.	Дата
		Разраб.	Махров В.Н.	28.06.2016
		Пров.	Белов А.С.	
		Т. контр.	Крылов А.И.	
		Гл. констр.	Белов А.С.	
		Н. контр.		
		Утв.		
Шифр:				

Система автоматического водоснабжения "ВОДОМЕТ" 55/90 ДОМ

Лит. Масса Масштаб

Лист 1 Листов 2

ДЖИЛЕКС

Формат А3

Копировал

Файл: 8090\_Система автоматического водоснабжения "ВОДОМЕТ" 55\_90 ДОМ