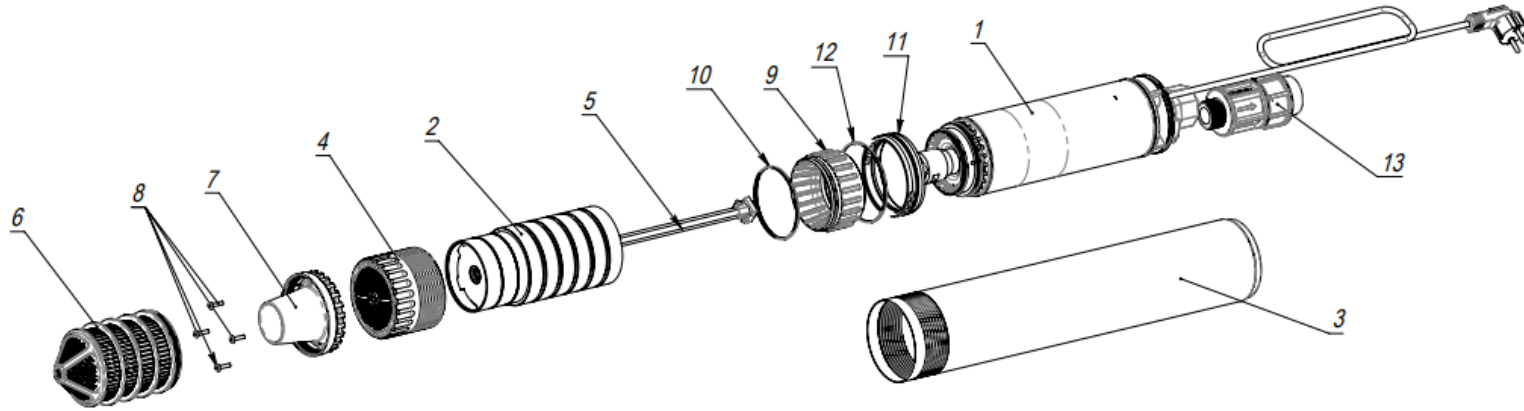


0999



Формат	Зона	Поз.	Обозначение	Наименование	Кол.	Примечание
A4		1	M3753	Электродвигатель в сборе H=60, L=234 мм (55/50 Проф.)	1	
		2	П55/50НП1050	Пакет 55/50	1	
		3	M2568	Корпус насоса ф98 L=494 мм (ПРОФ 55/50)	1	
		4	M5788	Крышка передняя VM3 ф96x70 4 отв.	1	
		5	M2950	Вал полимерный 11x214 мм (ПРОФ 55/50)	1	
		6	M4230	Корпус водозаборного фильтра	1	
		7	M5787	Адаптер водозаборного фильтра VM3	1	
		8	M2398	Винт-саморез ф4,2x16 полукругл. гол. DIN 7981 A2 нерж.	4	
		9	M2544	Суппорт гидравлической опоры ф93x47 мм	1	
		10	M2387	Кольцо 080-085-25 ГОСТ 9833-73	1	
		11	M2542	Опора промежуточная ф96x24 мм Водомет ПРОФ 40/50	1	
		12	M1393	Кольцо 090-095-25-2-3 ГОСТ 9833-73	1	
		13	9293	Клапан обратный 32	1	

Изм.	Лист	№ докум.	Подп.	Дата
Разраб.				
Пров.				
Т. контр.				
Н. контр.				
Утв.				
Шифр:				

5550

Насос погружной
"ВОДОМЕТ" 55/50 ок

Лит.	Масса	Масштаб
		1:6
Лист	Листов 1	

ДЖИЛЕКС

Копировал

Формат А3

Перв. примен.

Справ. №

Подп. и дата

Имя, № дубл.

Взам. инв. №

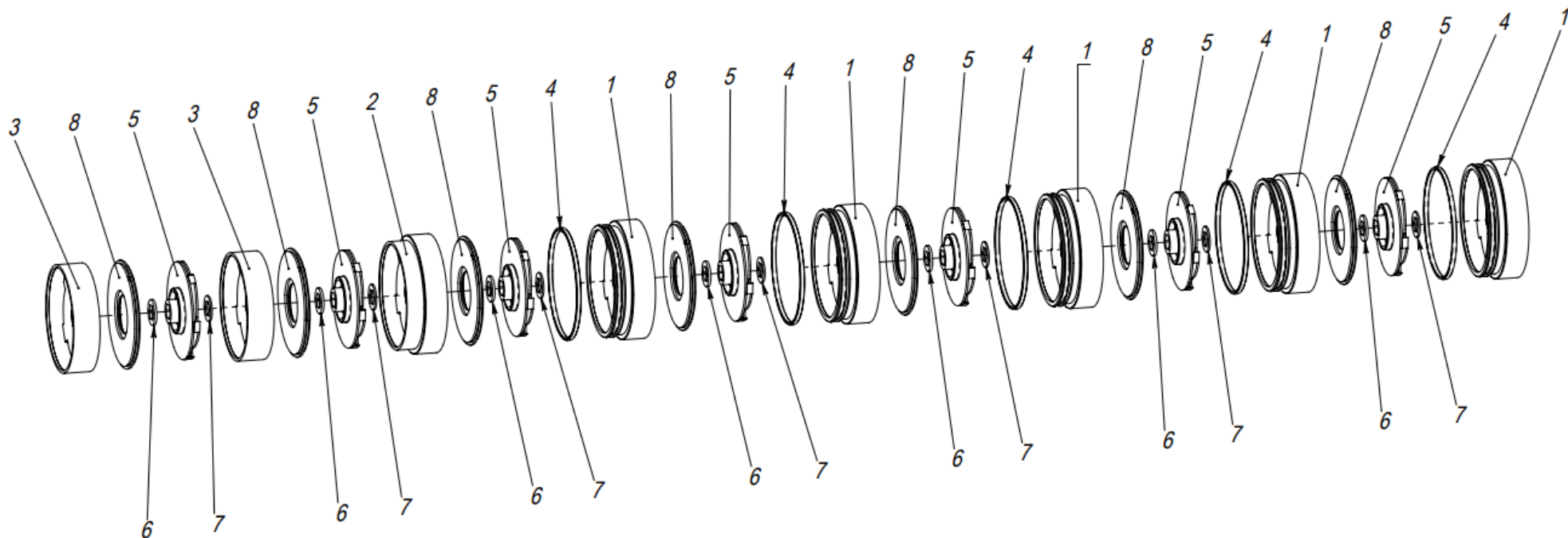
Подп. и дата

Имя, № подл.

П55/50НП1050

Перв. примен.

Справ. №



Подл. и дата

Изм. № дубл.

Взам. инв. №

Подл. и дата

Изм. № подл.

Поз.	Обозначение	Наименование	Кол.
1	M5140	Направляющий аппарат Ø93x32 мм (армлен)	5
2	M5141	Направляющий аппарат с буртиком Ø93x32 мм (армлен)	1
3	M5142	Направляющий аппарат в сборе 55/7 (армлен)	2
4	M2387	Кольцо 080-085-25 ГОСТ 9833-73	5
5	M772	Колесо насосное ф76x6,2 мм (55 л)	7
6	M833	Шайба антифрикционная (белая) 20x11,3x1,85	7
7	M832	Шайба антифрикционная (синяя) 20x11,3x1,35	7
8	M2715	Крышка насосной ступени ф84,5 (фаска)	7

Изм.	Лист	№ докум.	Подп.	Дата
Разраб.		Викторенков С.М.		
Пров.				
Т. контр.				
Н. контр.				
Утв.				

П55/50НП1050

Пакет 55/50

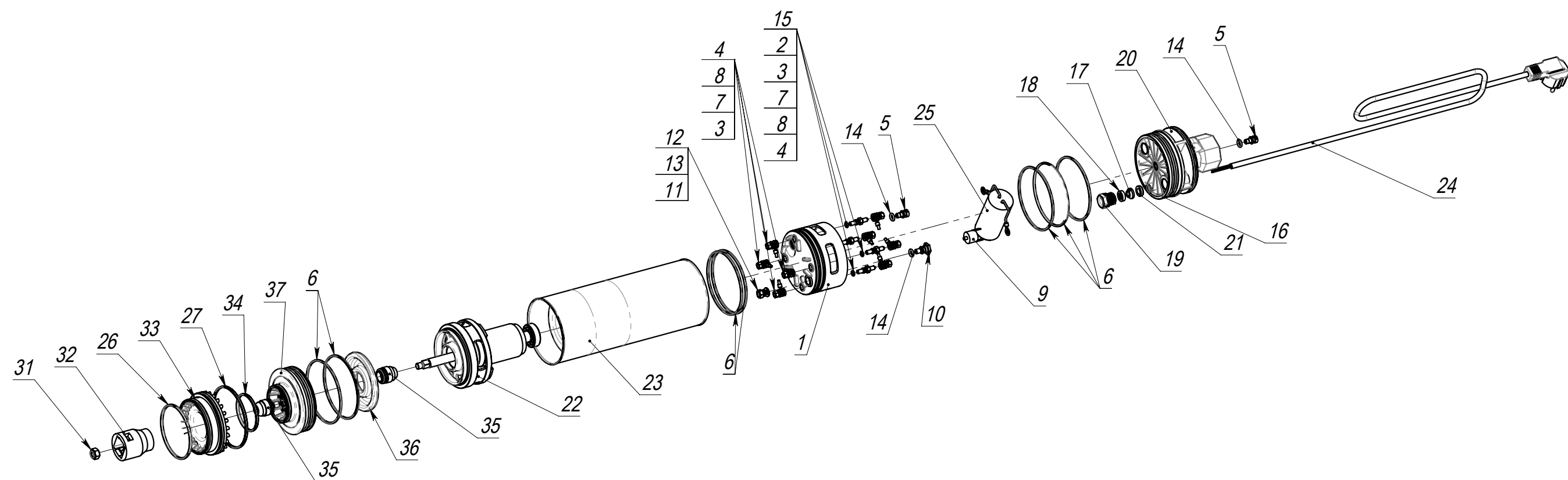
Лит.	Масса	Масштаб
Лист	Листов 1	

ДЖИЛЕКС

Шифр

Копировал

Формат А3



Формат	Зона	Поз.	Обозначение	Наименование	Кол.	Примечание
Б4		1	M2692	Стакан конденсаторный ф90x50 мм (6 отв.)	1	
		2	M023	Контакт - шпилька М5 лат.	4	
		3	M279	Шайба 5 DIN 125	8	
		4	M150	Гайка М5, оцинкованная DIN 934	8	
		5	M1075	Заглушка М6, латунная	2	
		6	M212	Кольцо уплотнительное 075-080-30 ГОСТ 9833-73	7	
		7	M118	Наконечник кольцевой неизолированный 0,5 мм2	8	
		8	M273	Шайба гровер М5 оц. DIN 127	8	
		9	M2044	Термостат Honey Well 2455R-99130401	2	
		10	M2200	Заглушка М6 S=14, латунная (под термостат)	1	
		11	M2393	Шайба М6 DIN 125 оц.	1	
		12	M151	Гайка М6 оцинкованная DIN 934	2	
		13	M917	Шайба гровер М6 оц. DIN 127	1	
		14	M207	Кольцо уплотнительное 006-010-25 ГОСТ 9833-73	3	
		15	M134	Кольцо 004-007-19 ГОСТ 9833-73	4	
		16	M503	Кольцо 007-013-30	1	
		17	M260	Уплотнитель 1,5x3	1	
		18	M1010	Втулка обжимная \varnothing 14,2-9-4 (конус) Водомет	1	
		19	M1083	Винт нажимной М16x1,5 9 мм	1	
		20	M2678	Крышка задняя 90x96 1" 8 М6	1	
		21	M853	Втулка нажимная \varnothing 8-14 Водомет	1	
		22	M2577	Сборочный комплект №1 ротора (квадрат) 46,3 Н60 (ПРОФ 55_50)	1	
		23	M2584	Сборочный комплект №1 статора 90x47 Н60, L=234 мм (ПРОФ 55_50)	1	
		24	M4129	Электрокабель КГБ 3x0,75-1,5 с вилкой	1	
		25	M018	Конденсатор 16 мкФ 450В (35x70, L=150)	1	
		26	M3775	Кольцо 072-078-25 ГОСТ 9833-73	1	
		27	M2387	Кольцо 080-085-25 ГОСТ 9833-73	1	1,7 г
		28	M2338	Клемма ножевая неизолированная DJ622-6.3В	2	
		29	M23339	Изолятор клеммы ножевой неизолированной DJ622-6.3В	2	
		30	M3869	Электрокабель КГБ 1x1.5-014	1	
		31		Гайка М8 стопор. нерж. DIN985	1	
		32	M2681	Полумуфта ведущая 30x37 Н=44 (квадрат)	1	
		33	M2541	Крышка механического уплотнения ф93x23 мм	1	
		34	M1390	Кольцо 048-052-25 ГОСТ 9833-73	1	1,0 г
		35	M041	Уплотнение торцевое ф12-ф20,6-23,5	2	
		36	M2036	Мембрана 82,9x27,7x11,5 (Водомет-Проф.)	1	
		37	M2543	Разделительная крышка ф87x33 мм	1	

Перв. примен.
Справ. №
Подп. и дата
Инь. № дубл.
Взам. инв. №
Подп. и дата
Инь. № подл.

				M3753			
				Электродвигатель в сборе Н=60, L=234 мм (55/50 Проф.)			
Изм.	Лист	№ докум.	Подп.	Дата	Лит.	Масса	Масштаб
Разраб.							1:6
Пров.					Лист	Листов 1	
Т. контр.					ДЖИЛЕКС		
Гл. констр.							
Н. контр.							
Утв.							
Шифр:				Копировал	Формат А2		

Файл: M3753. Электродвигатель в сборе Н=60, L=234 мм (55_50 Проф.) (с частью гидравлики)