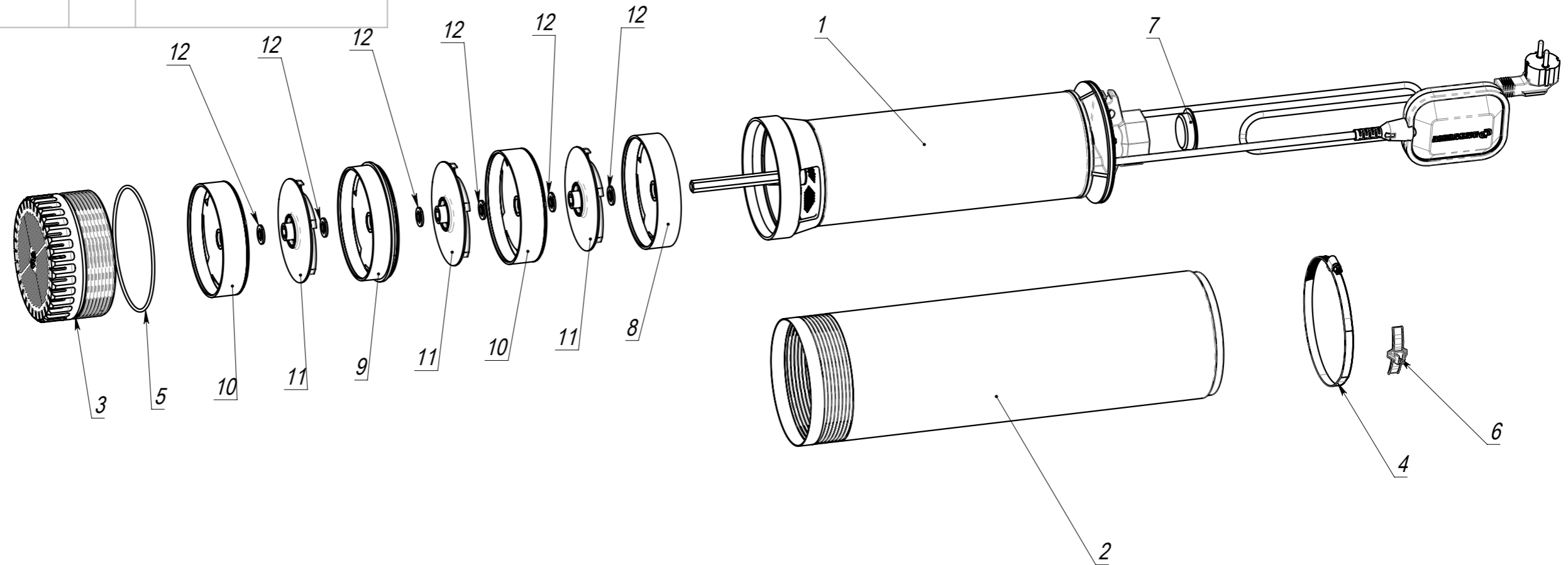


2145



Перв. примен.

Справ. №

Подп. и дата

Изн. № дубл.

Взам. изв. №

Подп. и дата

Изн. № подл.

Формат	Зона	Поз.	Обозначение	Наименование	Кол.	Примечание
		1	M516	Электродвигатель в сборе Ø110 H=90, L=293 мм (150/45 А)	1	
		2	M449	Корпус насоса Ø 135 L=458 (150/45)	1	
		3	M717	Крышка передняя 133,4x70	1	
		4	M618	Хомут винтовой 130-150/9 мм НЕРЖ. А4	1	
		5	KO108-112-3	Кольцо уплотнительное 108-112-30 ГОСТ 9833-73	1	
		6	M1116	Фиксатор выключателч поплавкового Водомета	1	
		7	M831	Заглушка 1 1/4" транспортная	1	
		8	M927	Направляющий аппарат Ø 120x26	1	
		9	M1081	Направляющий аппарат с буртиком Ø 120x26 в сборе	1	
		10	M928	Направляющий аппарат Ø 120x26 в сборе	2	
		11	M924	Колесо насосное Ø 110x7,4	3	
		12	M833	Шайба антифрикционная (белая) 20x11,3x1,85	6	

Изм.	Лист	№ докум.	Подп.	Дата

2145

Насос погружной "ВОДОМЕТ" 150/45 А

Лит.	Масса	Масштаб
		1:5
Лист	Листов 1	

ДЖИЛЕКС

Формат А3

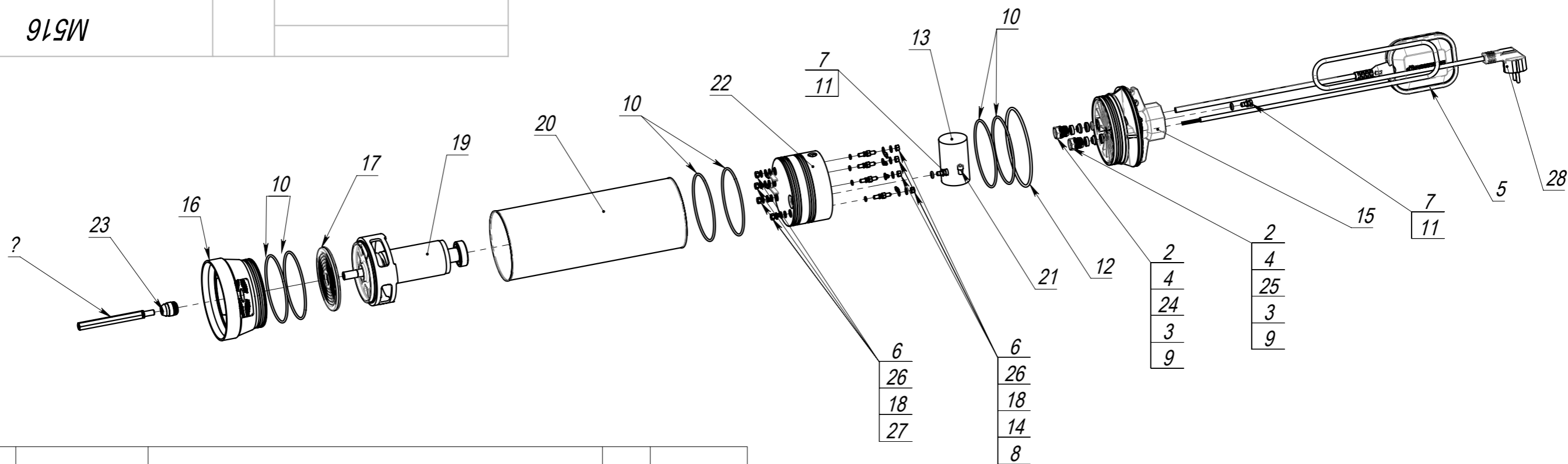
Шифр:

Копировал

Формат А3

Файл: 2145_Насос погружной "ВОДОМЕТ" 150_45 А

M516



Формат	Зона	Поз.	Обозначение	Наименование	Кол.	Примечание
		1	M1036	Вал L=130 мм консольный (150/45)	1	
		2	M1083	Винт нажимной M16x1,5 9 мм	2	
		3	M853	Втулка нажимная ϕ 8-14 Водомет	2	
		4	M1010	Втулка обжимная ϕ 14,2-9-4 (конус) Водомет	2	
		5	ВЫП3х1Д0,5	Выключатель поплавковый с проводом 3x1,0 мм2, L=0,585 м	1	
		6	M150	Гайка М5, оцинкованная DIN 934	8	
		7	M1075	Заглушка М6, латунная	2	
		8	M134	Кольцо 004-007-19 ГОСТ 9833-73	4	
		9	M503	Кольцо 007-013-30	2	
		10	КО100-105-3	Кольцо 100-105-30	6	
		11	У341	Кольцо уплотнительное 006-010-25 ГОСТ9833-73	2	
		12	У458	Кольцо уплотнительное 114-120-36 ГОСТ 9833-73	1	
		13	У347	Конденсатор 30 мкФ 450В (40x70, L=150)	1	
		14	M023	Контакт - шпилька М5 лат.	4	
		15	M988	Крышка задняя ϕ 128 11/4", ϕ 8 под выключатель	1	
		16	M1105	Крышка эл/дв передняя 110x70	1	
		17	MM18	Мембрана M18/102,6	1	
		18	M118	Наконечник кольцевой неизолированный 0,5 мм2	4	
		19	M472	Сборочный комплект №2 ротора 54,3 Н90 (150/45)	1	
		20	M467	Сборочный комплект №2 статора 110x55 Н90, L=293 мм (150/45)	1	
		21	СКО43	Соединитель кабеля обжимной 4мм2 (заглушка)	1	
		22	M989	Стакан конденсаторный 110x65 мм	1	
		23	УПТ12-20,6	Уплотнение торцевое ϕ 12- ϕ 20,6-23,5 (R)	1	
		24	M2248	Уплотнитель 1,7x3	1	
		25	УПЛ2,5x3	Уплотнитель 2,5x3	1	
		26	M273	Шайба гровер М5 оц. DIN 127	8	
		27	M279	Шайба 5 DIN 125	4	
		28	M312	Электрокабель КГБ 3x1,0-20,3 с вилкой	1	

Изм.	Лист	№ докум.	Подп.	Дата
Разраб.				
Пров.				
Т. контр.				
Гл. констр.				
Н. контр.				
Утв.				

Шифр:

M516
Электродвигатель в сборе
Ø110 Н=90, L=293 мм
(150/45 А)

Лит.	Масса	Масштаб
		1:7
Лист	Листов 1	

ДЖИЛЕКС

Копировал

Формат А3

Перв. примен.

Справ. №

Подп. и дата

И/в. № дубл.

Взам. инв. №

Подп. и дата

И/в. № подл.