



T 535 PRO

ТРИММЕР БЕНЗИНОВЫЙ

АРТИКУЛ: 250 10 5320

EAN8-20008574

РЕЛИЗ: 09.2015

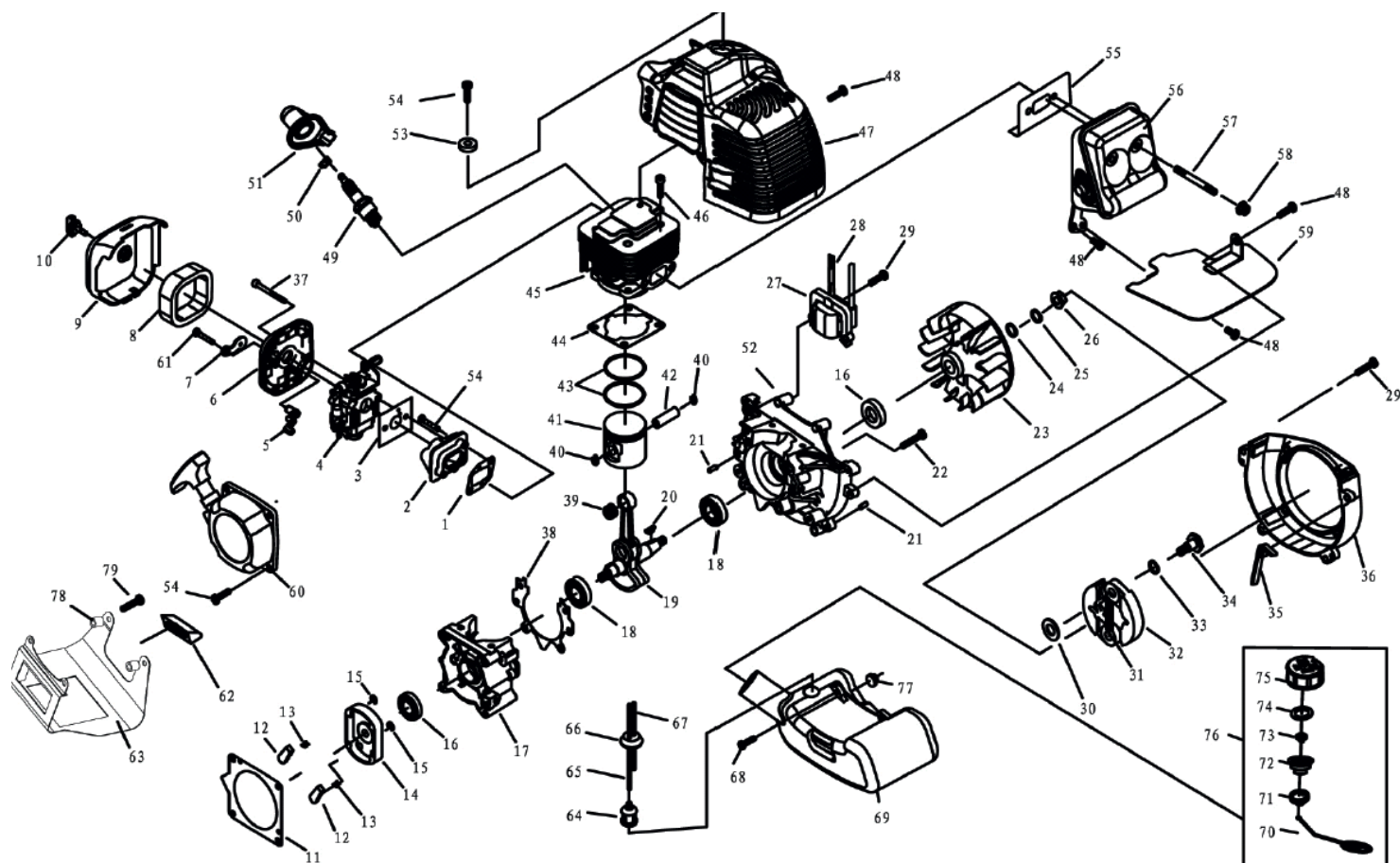
ДЕТАЛИРОВКА ИЗДЕЛИЯ

PATRIOT

АРТИКУЛ: 250 10 5320

ДВИГАТЕЛЬ

СХЕМА А



#	АРТИКУЛ	ОПИСАНИЕ	КОЛ-ВО
A1	001511142	Прокладка проставки карбюратора	1
A2	001511143	Проставка карбюратора	1
A3	1E36F-2A-1	Прокладка карбюратора	1
A4	001511144	Карбюратор	1
A5	1E34F. 1-2	Рычаг воздушной заслонки	1
A6	1E34F. 1 . 1	Корпус воздушного фильтра	1
A7	1E34F. 1-3	Заслонка карбюратора	1
A8	1E34F. 1-1	Воздушный фильтр	1
A9	1E34F. 1-4	Крышка воздушного фильтра	1
A10	001510142	Барашек воздушного фильтра	1
A11	1E40F-5-10	Прокладка	1
A12	1E36F-2C. 5-3	Собачка стартера	2
A12-A15	001511156	Элемент стартера в сборе	1
A13	1E36F-2C. 5-2	Возвратная пружина	2
A14	1E36F-2C. 5- 1	Элемент стартера	1
A15	GB/T896	Стопорное кольцо 4	2
A16	001511157	Сальник коленвала	2
A17	1E36F-2. 6-2	Задняя часть картера	1
A18	001511145	Подшипник коленвала	2
A19	1E36F-2. 4. 3	Коленвал	1
A20	001511146	Шпонка коленвала	1
A21	GB/T119	Втулка направляющая	4
A22	GB/T9074.4	Винт М5*30	4



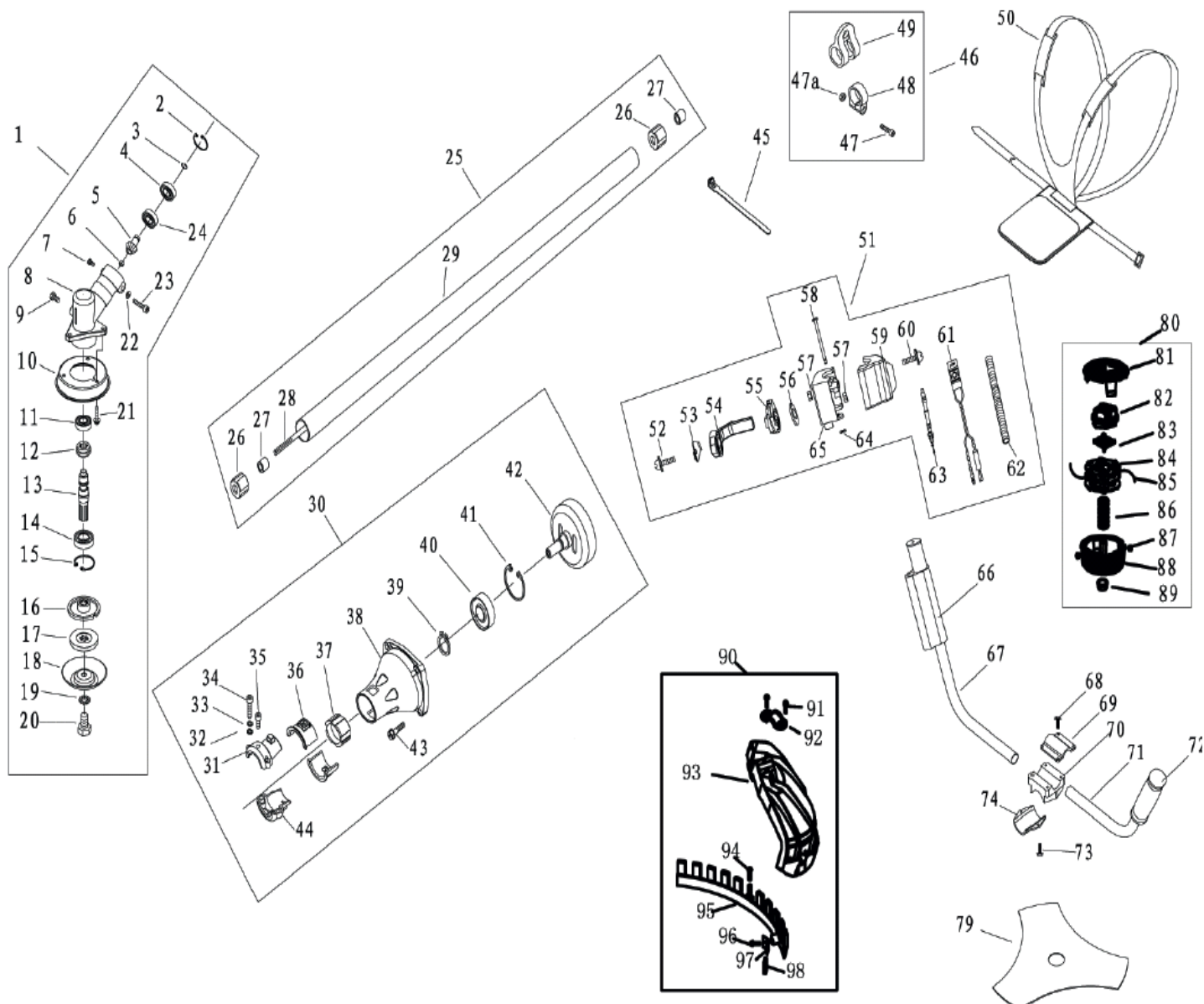
АРТИКУЛ: 250 10 5320

ДВИГАТЕЛЬ

ТАБЛИЦА К СХЕМЕ А

#	АРТИКУЛ	ОПИСАНИЕ	КОЛ-ВО
A23	1E36F-2. 3-1	Ротор (моховик)	1
A24	GB/T97. 1	Шайба 8	1
A25	GB/T859	Шайба 8	1
A26	GB/T6170	Гайка М8	1
A27	1 E36F-2. 3-2	Катушка зажигания	1
A28	1E36F-2С. 6. 1	Провод	1
A29	GB/T9074. 13	Винт М5*20	4
A30	1E36F-3	Шайба В	2
A31	1E36F-2С.4-2	Пружина сцепления	1
A32	001511147	Кулачки сцепления	2
A33	1E40F-5-11	Шайба	2
A34	1E40F-5-12	Шпилька	2
A35	1E36F-2-11	Элемент	1
A36	1E36F-2С-2	Передняя крышка двигателя	1
A37	GB/T9074. 4	Винт М5*50	2
A38	1E36F-2. 6-3	Прокладка картера	1
A39	1E36F-2. 4. 1	Игольчатый подшипник поршневого пальца	1
A40	1E36F. 10-2	Стопорное кольцо поршневого пальца	2
A41	1E36F-2. 4. 2	Поршень	1
A42	1E36F. 10-1	Поршневой палец	1
A43	1E36F. 10-3	Поршневое кольцо	2
A44	1E36F-2-6	Прокладка цилиндра	1
A45	1E36F-2-4	Цилиндр	1
A40-A45	001511141	ЦПГ (Цилиндр, поршневая группа)	1
A46	GB/T70. 1	Винт М5*16	4
A47	1E36F-2С. 2	Верхняя крышка двигателя	1
A48	GB/T9074.4	Винт М5*12	4
A49	841102040	Свеча зажигания	1
A50	1E36F-2С. 6-2	Пружина свечного колпачка	1
A51	1E36F-2С.6-1	Свечной колпачок	1
A52	1E36F-2. 6-1	Передняя часть картера	1
A53	1E36F-2С-1	Прокладка	1
A54	GB/T9074.4	Винт М5*21	7
A55	1E36F-НС-1	Прокладка глушителя	1
A56	1E36F-2С. 1	Глушитель	1
A57	1E36F-2-9	Болт	2
A58	СВ/Т6177. 1	Гайка М6	2
A59	1E36F-2С. 7	Поддон	1
A60	1E36F- 2С. 3	Стартер в сборе	1
A61	GB/T845	Винт ST4.2*12	1
A62	1E40F-5А-2	Уплотнитель	1
A63	CG330Н-1	Опора бензобака	1
A64	001511148	Топливный фильтр	1
A65	1E34F. 9. 2-2	Топливный шланг	1
A65-A67	001511149	Топливные шланги в сборе	1
A66	1E36FF. 8. 1-1	Уплотнение бака	1
A67	GB1 3527. 1LS-3xl	Топливный шланг	1
A68	СВ/Т9074. 4	Винт М5*16	2
A69	001511150	Топливный бак	1
A70	1E32FL. 6. 2-4	Элемент топливной крышки	1
A71	1 E32F1.. 6. 2-3	Прокладка	1
A72	1E32FL. 6. 2-2	Шарик	1
A73	ЕВ-415. 4. 1. 1	Уплотнение крышки	1
A74	CG42 0. 1. 3. 1-2	Прокладка	1
A75	1E32FL. 6. 2-1	Держатель ограничитель крышки	1
A76	001511151	Крышка топливная в сборе	1
A77	1E40F-5А-3	Резиновая шайба	2
A78	CG330Н-2	Шланг	2
A79	GB/T9074. 13	Винт М5*30	2

Артикул: 250 10 5320
НАВЕСНОЕ ОБОРУДОВАНИЕ
 СХЕМА В



#	Артикул	Описание	кол-во
V00	001511133	ZIP комплект	1
V001	001511134	Переходник с редуктора на катушку	1
V1	001511135	Редуктор в сборе	1
V2	GB/T893. 2	Стопорное кольцо 28	1
V3	GB/T894. 1	Стопорное кольцо 12	1
V4	GB/T276	Подшипник 6001-2RZ/P5	2
V5	CG420. 6-5	Шестерня	1
V6	CG415. 3-1	Элемент	1
V7	GB/T70. 1	Болт М5*12	1
V8	CG420. 6-2	Корпус редуктора	1
V9	GB/T9074. 11	Болт М8*12	5
V10	CG430H. 6-2	Корпус	1
V11	GB/T276	Подшипник 6000/P5	1
V12	CG420. 6-4	Шестерня	1
V13	CG420. 6-3	Передаточный вал	1



АРТИКУЛ: 250 10 5320
НАВЕСНОЕ ОБОРУДОВАНИЕ
 ТАБЛИЦА К СХЕМЕ В

#	АРТИКУЛ	ОПИСАНИЕ	КОЛ-ВО
B14	GB/T276	Подшипник 6202/P5	1
B15	GB/T893. 2	Стопорное кольцо 35	1
B16	CG420. 6-0A	Шайба редуктора (фланец)	1
B17	001511136	Прижимная шайба	1
B18	CG420. 6-8	Крышка крепления ножа	1
B19	GB/T862. 1	Шайба 8	1
B20	BG-528. 9. 5-10	Болт	1
B21	GB/T9074. 4	Винт М6*12	3
B22	GB/T93	Шайба 6	1
B23	GB/T70. 1	Винт М6*20	1
B24	GB/T276	Подшипник 6001/P5	1
B25	001511137	Вал в сборе	1
B26	CG41SD.4-2	Резиновая втулка	5
B27	BG-32X. 4. 4-4	Масляное кольцо	5
B28	CG415D.4-1	Вал	1
B29	CG43QH. 2-2	Труба	1
B30	001511138	Сцепление в сборе	1
B31	CG430H. 1-1	Зажим А	1
B32	GB/T97. 1	Шайба 5	2
B33	GB/T93	Шайба 5	2
B34	GB/T70. 1	Винт М5*20	2
B35	GB/T70. 1	Винт М5*10	1
B36	CG430H. 1-3	Резиновая втулка А	2
B37	CG430H. 1-4	Резиновая втулка В	4
B38	CG430H. 1-5	Корпус муфты	1
B39	GB/T894. 1	Стопорное кольцо 15	1
B40	GB/T276	Подшипник 6202-2RZ/P6	3
B41	GB/T893. 1	Стопорное кольцо 35	1
B42	001511139	Чашка сцепление	1
B43	GB/T70. 1	Винт М6*20	1
B44	CG430H. 1-2	Зажим В	1
B45	BC415-1B	Хомут	1
B46	CG420. 3	Крепление плечевого ремня	1
B47	GB/T70. 1	Винт М5*20	1
B47a	GB/T889. 1	Гайка М5	1
B48	CG420. 3-1	Зажим	1
B49	CG420. 3. 1	Зажим	1
B50	001510830	Ремень	1
B51	001511140	Рукоятка управления	1
B52	GB/T9074. 4	Винт М5*16	1
B53	BG330H. 7. 2-6	Шайба	1
B54	BG330H. 7. 2-2	Курок газа	1
B55	BG330H. 7. 2-4	Выключатель	1
B56	BG330H. 7. 2-5	Пластиковая проставка	1
B57	GB/T6170	Гайка М5	2
B58	BG3301L 7. 2-7	Стержень	3
B59	BG330H. 7. 2-1	Верхний корпус	1
B60	GB/T9074. 4	Винт М5*20	1
B61	CG430H. 5. 1. 1	Кнопка включения	1
B62	CG430H. 5-2	Труба	1
B63	CG430H. 5. 1. 2A	Трос газа	1



АРТИКУЛ: 250 10 5320

НАВЕСНОЕ ОБОРУДОВАНИЕ

ТАБЛИЦА К СХЕМЕ В

#	АРТИКУЛ	ОПИСАНИЕ	КОЛ-ВО
V64	GB/T896	Стопорное кольцо 2.5	1
V65	BG330H. 7. 2-3	Нижний корпус	1
V66	CG430H. 5-1	Резиновая втулка	1
V67	CG415D. 2-2	Правая рукоятка	1
V68	GB/T70. 1	Болт 45*25	4
V69	CG430H-1	Верхняя часть крепления ручки	1
V70	CG43H-3	Кронштейн крепления рукоятки	1
V71	CG415D. 2-2	Левая рукоятка	1
V72	CG430H. 4-1	Резиновая накладдка	1
V73	GB/T70. 1	Болт М6*25	2
V74	CG430H-2	Нижняя часть крепления ручки	1
V79	841115200	Нож	1
V80	BC36.5	Триммерная катушка в сборе	1
V81	RC36. 5-2	Крышка катушки	1
V82	BC36. 5 1	Элемент катушки	1
V83	BC36. 5-3	Колпачок	1
V84	BC36. 5-4	Бабина катушки	1
V85	805401100	Леска	1
V86	BC36. 5-6	Пружина	1
V87	BC36. 5-5	Корпус катушки	1
V88	BC36. 5. 1	Элемент катушки	1
V89	BC36. 5. 1-1	Гайка	1
V90	BC46. 2	Защитный кожух в сборе	1
V91	GB/T70. 1	Болт М5*16	2
V92	BC46. 2-1	Крепёж защитного кожуха	1
V93	BC46. 2. 1	Защитный кожух	1
V94	GB/T845	Болт ST4.2-16	1
V95	CG420. 7. 1. 1-1	Элемент защитного кожуха	1
V96	GB/T845	Болт ST4. 2*16	2
V97	BC46. 2. 2-1	Нож	1
V98	BC46-5	Защита ножа	1

