



# СИБИРЬ 68Е

## СНЕГОУБОРЩИК БЕНЗИНОВЫЙ

АРТИКУЛ: 426 10 8680

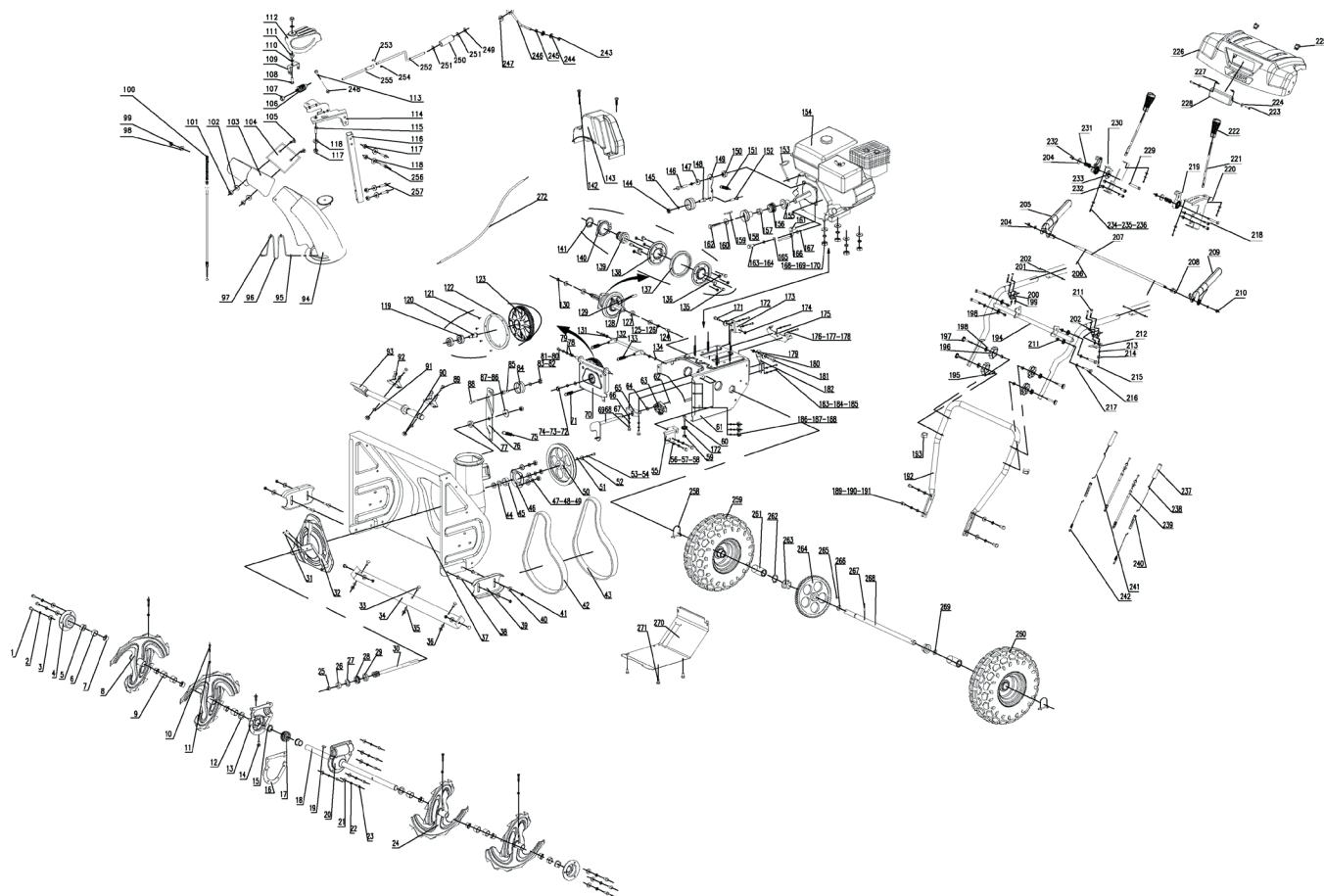
EAN8 - 20089986

РЕЛИЗ: 10.2019

**ДЕТАЛИРОВКА ИЗДЕЛИЯ**

***PATRIOT***

**РИСУНОК А**  
**Артикул: 426 10 8680**



#	Артикул	Описание	Кол-во
A04	003517404	Седло подшипника ковша	2
A05	003517405	Подшипник ковша (пластиковый)	2
A07	003517407	Втулка шнека	8
A08	003517408	Шнек правый в сборе	2
A09	003517406	Проставка шнека 1	6
A10-A11	003517409	Срезной болт в сборе с контргайкой	4
A12	003517410	Сальник редуктора Ф19хФ32х7	2
A15	003517411	Втулка выходного вала	2
A16	003517412	Прокладка редуктора	1
A17	003517413	Шестерня редуктора (Ф19х20зуб)	1
A18	003517414	Выходной вал (Ф19х600)	1
A19	003517415	Шпонка выходного вала 5х7,5х19	1
A12-A23, A25-A30	003517416	Редуктор в сборе	1
A24	003517417	Шнек левый в сборе	2
A25	003517418	Подшипник 6001Z	1
A26	003517419	Подшипник 6904Z	1
A28	003517420	Подшипник 51104	1
A29	003517421	Сальник Ф20хФ35х7	1
A30	003517422	Червячный вал	1
A31	003517423	Штифт Ф6х35	2
A32	003517575	Вентилятор выброса снега (импеллер)	1
A34	003517425	Лезвие ковша 600	1
A37	003517576	Ковш забора снега	1
A39	003517427	Лыжа ковша	2


**ТАБЛИЦА К РИСУНКУ А**  
**АРТИКУЛ: 426 10 8680**

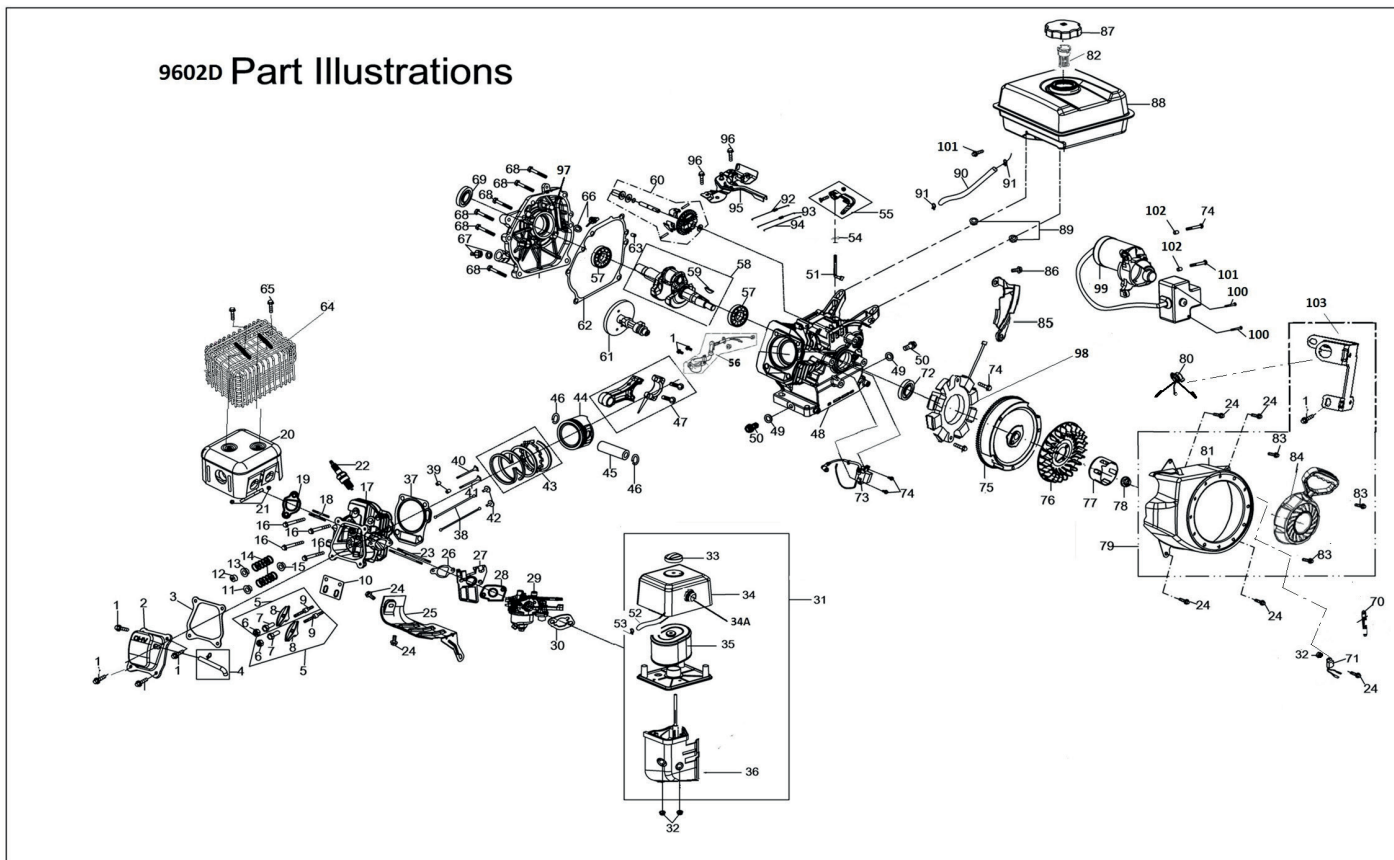
#	АРТИКУЛ	ОПИСАНИЕ	КОЛ-ВО
A42	003517428	Ремень привода шнеков V13x880/4LXP880	1
A43	003517429	Ремень привода хода HTD 750-5M	1
A45	003517430	Подшипник UC204	1
A46	003517550	Седло подшипника	1
A50	003517432	Шкив привода шнека большой	1
A51	003517433	Шпонка С6x18	1
A61	003517434	Корпус КПП	1
A63	003517435	Регулятор вилки (пластиковый)	1
A65	003517436	Направляющая планка сцепления	1
A69	003517437	Вилка КПП	1
A71	003517438	Пружина барабана сцепления	1
A75	003517439	Пружина натяжителя привода шнека	1
A77	003517440	Втулка натяжителя привода шнеков	1
A78	003517441	Втулка вала барабана сцепления	1
A76, A82- A85, A88	003517577	Натяжной ролик привода шнека в сборе	1
A93	003517443	Пластиковая лопатка	1
A94- A118, A248, A255- A256	003517578	Желоб выброса снега в сборе	1
A96	003517567	Защитная решетка желоба выброса снега	1
A100	003517579	Трос регулировки угла выброса снега	1
A106	003517553	Червяк поворота желоба	1
A112	003517552	Защитный кожух механизма поворота желоба	1
A70, A72-A74, A119- A123	003517447	Барабан сцепления в сборе	1
A127	003517448	Подшипник 6203-ZN	2
A128	003517449	Шестигранный вал	1
A129	003517580	Цилиндрический штифт 5x30	1
A132	003517451	Тяга привода хода	1
A133	003517452	Пружина тяги привода хода	2
A137	003517453	Фрикционное кольцо	1
A135- A141	003517454	Диск сцепления в сборе	1
A143	003517490	Защитный кожух ремней	1
A151	003517581	Пружина натяжителя привода хода	1
A84, A144- A145, A148- A149, A152	003517582	Натяжной ролик привода хода в сборе	1
A153	003517556	Кронштейн троса	1
A154	003517557	Двигатель в сборе G210FDS/ZS168FBE	1
A155	003517458	Втулка	1
A156	003517459	Шкив привода хода малый	1
A158	003517460	Шкив привода шнека малый	1
A159	003517461	Шпонка 4.7x70	1


**ТАБЛИЦА 2 К РИСУНКУ А**

АРТИКУЛ: 426 10 8680

#	АРТИКУЛ	ОПИСАНИЕ	КОЛ-ВО
A166	003517462	Успокоитель ремня	1
A172	003517463	Обводной ролик троса	2
A180	003517463	Обводной ролик троса	1
A192	003517583	Нижняя ручки управления	1
A193	003517476	Зажим проводов	2
A194	003517584	Верхняя ручка управления	1
A195- A198	003517479	Комплект крепления ручки (барашек)	4
A200	003517585	Седло блокиратора	2
A201	003517483	Накладка ручки управления	2
A205	003517586	Ручка привода хода (правая)	1
A207	003517587	Ось ручки управления	1
A208	003517588	Блокиратор оси ручки управления	1
A209	003517589	Ручка привода шнеков (левая)	1
A212	003517590	Пружина блокиратора	1
A204, A219, A229, A231- A233	003517591	Основание рычага управления в сборе	2
A220	003517592	Кронштейн управление ходом	1
A221- A222	003517593	Рычаг управления в сборе с ручкой	2
A225	003517594	Выключатель освещения	1
A226	003517595	Панель управления	1
A228	003517596	Светодиодная лампа	1
A238	003517597	Трос привода хода (верхний)	1
A239	003517598	Трос КПП	2
A240	003517477	Регулируемая пластина тросов	2
A241	003517599	Трос привода шнека (верхний)	1
A242	003517474	Троса привода хода/шнека (нижний)	2
A243- A247, A249- A254	003517600	Вал поворота желоба (Z-образный) в сборе	1
A255	003517601	Вал поворота желоба (прямой)	1
A258	003517465	Болт колеса в сборе	2
A259	003517466	Колесо в сборе правое 14x5.00-6	1
A260	003517467	Колесо в сборе левое 14x5.00-6	1
A261	003517468	Колесная Проставка 13/15	2
A263	003517469	Шестигранная втулка колесной оси	2
A264	003517470	Шестерня привода хода (большая)	1
A265	003517471	Шпонка колесной оси 5x7.5x19	1
A267	003517450	Цилиндрический штифт Ф5x30	1
A268	003517472	Колесная ось	1
A270	003517602	Нижняя крышка КПП	1

**РИСУНОК В**  
Артикул: 426 10 8680



#	Артикул	Описание	Кол-во
V02	003517491	Крышка головки блока цилиндра (G210FS/168F)	1
V03	003517492	Прокладка крышки головки блока (G210FS/168F)	1
V04	003517493	Трубка отвода картерных газов (G210FS/168F)	1
V05	003517494	Комплект коромысла в сборе (G210FS/168F)	2
V10	003517495	Направляющая пластина (G210FS/168F)	1
V11	003517496	Седло пружины впускного клапана (G210FS/168F)	1
V12	003517497	Колпачок выпускного клапана (сухарь)	1
V13	003517498	Седло пружины выпускного клапана (G210FS/168F)	1
V14	003517499	Пружина клапана (G210FS/168F)	2
V15	003517500	Сальник впускного клапана (G210FS/168F)	1
V17	003517501	Головка блока цилиндра (G210FS/168F)	1
V5-V15, V17, V40-V41	003517502	Головка блока цилиндра в сборе (G210FS/168F)	1
V19	003517503	Прокладка глушителя (G210FS/168F)	1
V20	003517504	Глушитель (G210FS/168F)	1
V26	003517505	Прокладка дамбы карбюратора (G210FS/168F)	1
V27	003517506	Дамба карбюратора (G210FS/168F)	1
V28	003517507	Прокладка карбюратора (G210FS/168F)	1
V29	003517508	Карбюратор в сборе (G210FS/168F)	1
V30	003517509	Прокладка воздушного фильтра (G210FS/168F)	1
V31	003517510	Воздушный фильтр в сборе (G210FS/168F)	1
V37	003517511	Прокладка головки блока цилиндра (G210FS/168F)	1
V38	003517512	Штанга толкателя (G210FS/168F)	2
V40	003517513	Клапан впускной (G210FS/168F)	1
V41	003517514	Клапан выпускной (G210FS/168F)	1
V42	003517515	Толкатель (G210FS/168F)	2


**ТАБЛИЦА К РИСУНКУ В**

АРТИКУЛ: 426 10 8680

#	АРТИКУЛ	ОПИСАНИЕ	КОЛ-ВО
B43	003517516	Комплект поршневых колец (G210FS/168F)	1
B44	003517517	Поршень (G210FS/168F)	1
B45	003517518	Палец поршня (G210FS/168F)	1
B46	003517519	Стопорное кольцо пальца поршня (G210FS/168F)	2
B47	003517520	Шатун в сборе (G210FS/168F)	1
B48	003517521	Картер (G210FS/168F)	1
B51, B54- B55, B92- B95	003517522	Комплект регулятора оборотов (G210FS/168F)	1
B34A, B52-B53	003517523	Праймер со шлангом и хомутами (G210FS/168F)	1
B56	003517524	Датчик уровня масла (внутренний) (G210FS/168F)	1
B57	003517525	Подшипник 6205 (G210FS/168F)	2
B58	003517526	Коленвал в сборе (G210FS/168F)	1
B59	003517527	Шпонка коленвала (G210FS/168F)	1
B60	003517528	Шестерня регулятора оборотов (комплект)(G210FS/168F)	1
B61	003517529	Распределительный вал (G210FS/168F)	1
B62	003517530	Прокладка крышки картера (G210FS/168F)	1
B66	003517531	Щуп уровня масла с уплотнением (G210FS/168F)	1
B67	003517532	Масляная пробка заливной горловины с уплотнением	1
B69	003517533	Сальник Ф25хФ41.25х6 (G210FS/168F)	1
B71	003517534	Датчик уровня масла (внешний) (G210FS/168F)	1
B72	003517533	Сальник Ф25хФ41.25х6 (G210FS/168F)	1
B73	003517535	Катушка зажигания в сборе (G210FS/168F)	1
B75	003517570	Маховик (G210FDS/168FE)	1
B76	003517537	Крыльчатка маховика (G210FS/168F)	1
B77	003517538	Стакан стартера (G210FS/168F)	1
B80	003517539	Выключатель двигателя (кнопка) (G210FS/168F)	1
B81	003517571	Кожух маховика (G210FDS/168FE)	1
B82	003517541	Топливный фильтр (сетчатый)	1
B84	003517542	Стартер в сборе (G210FS/168F)	1
B85	003517572	Боковая крышка маховика	1
B87	003517543	Крышка топливного бака	1
B88	003517544	Топливный бак	1
B82, B87-B88	003517545	Топливный бак в сборе с фильтром и крышкой (G210FS/168F)	1
B90-B91	003517546	Трубка топливная Ф4хФ8х205 с хомутами в сборе	1
B3, B19, B26, B28, B30, B37, B62	003517547	Комплект прокладок (G210FS/168F)	1
B97	003517548	Крышка картера (G210FS/168F)	1
B98	003517573	Зарядная катушка	1
B99	003517574	Электростартер в сборе с пусковой коробкой	1

# ***PATRIOT***

ИЗГОТОВИТЕЛЬ ОСТАВЛЯЕТ ЗА СОБОЙ ПРАВО ВНОСИТЬ ИЗМЕНЕНИЯ В КОНСТРУКЦИЮ И ПРИНЦИПИАЛЬНУЮ СХЕМУ ИЗДЕЛИЯ, НЕ УХУДШАЮЩИЕ ЕГО ХАРАКТЕРИСТИК.