



PT 527

ТРИММЕР БЕНЗИНОВЫЙ

АРТИКУЛ: 250 10 8527

EAN8 - 20080211

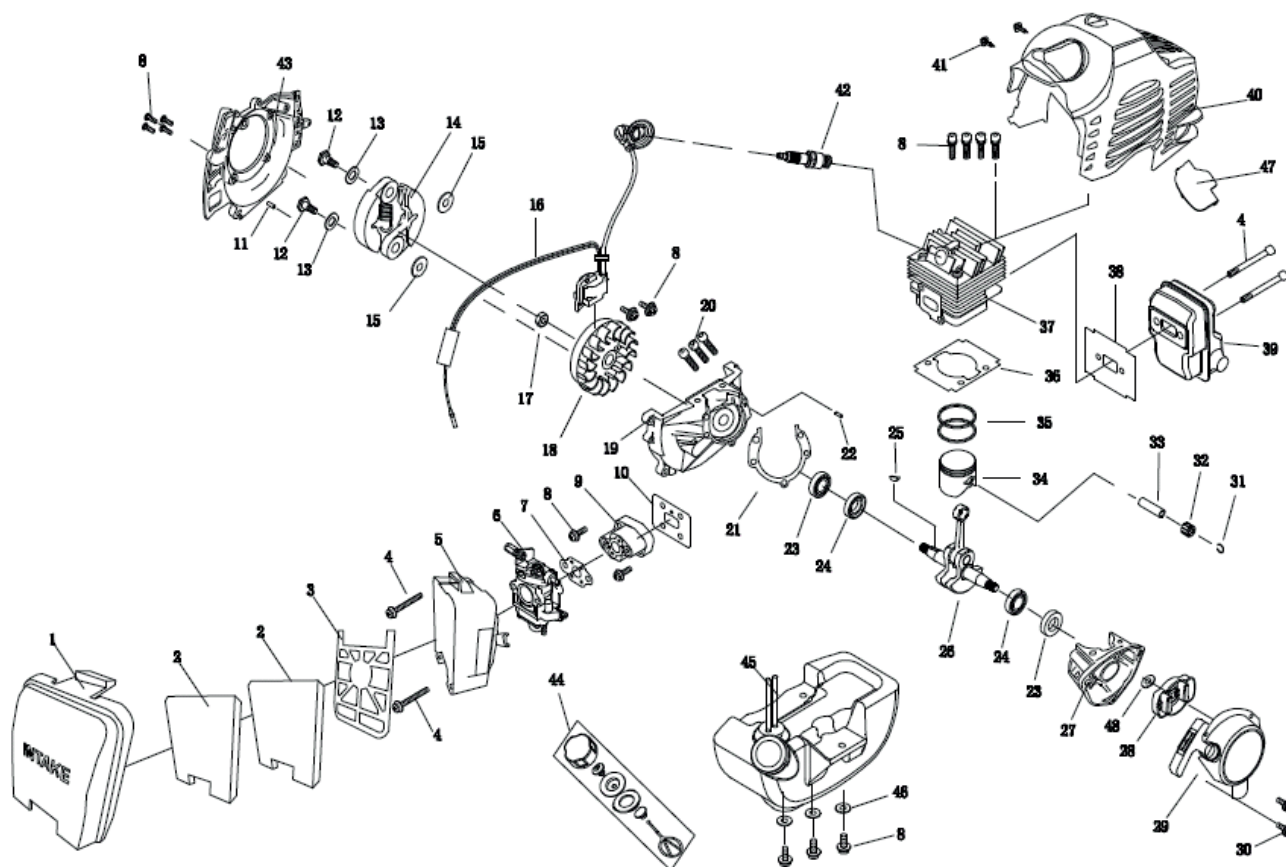
РЕЛИЗ: 03.2019

ДЕТАЛИРОВКА ИЗДЕЛИЯ

PATRIOT

РИСУНОК А. ДВИГАТЕЛЬ

АРТИКУЛ: 250 10 8527



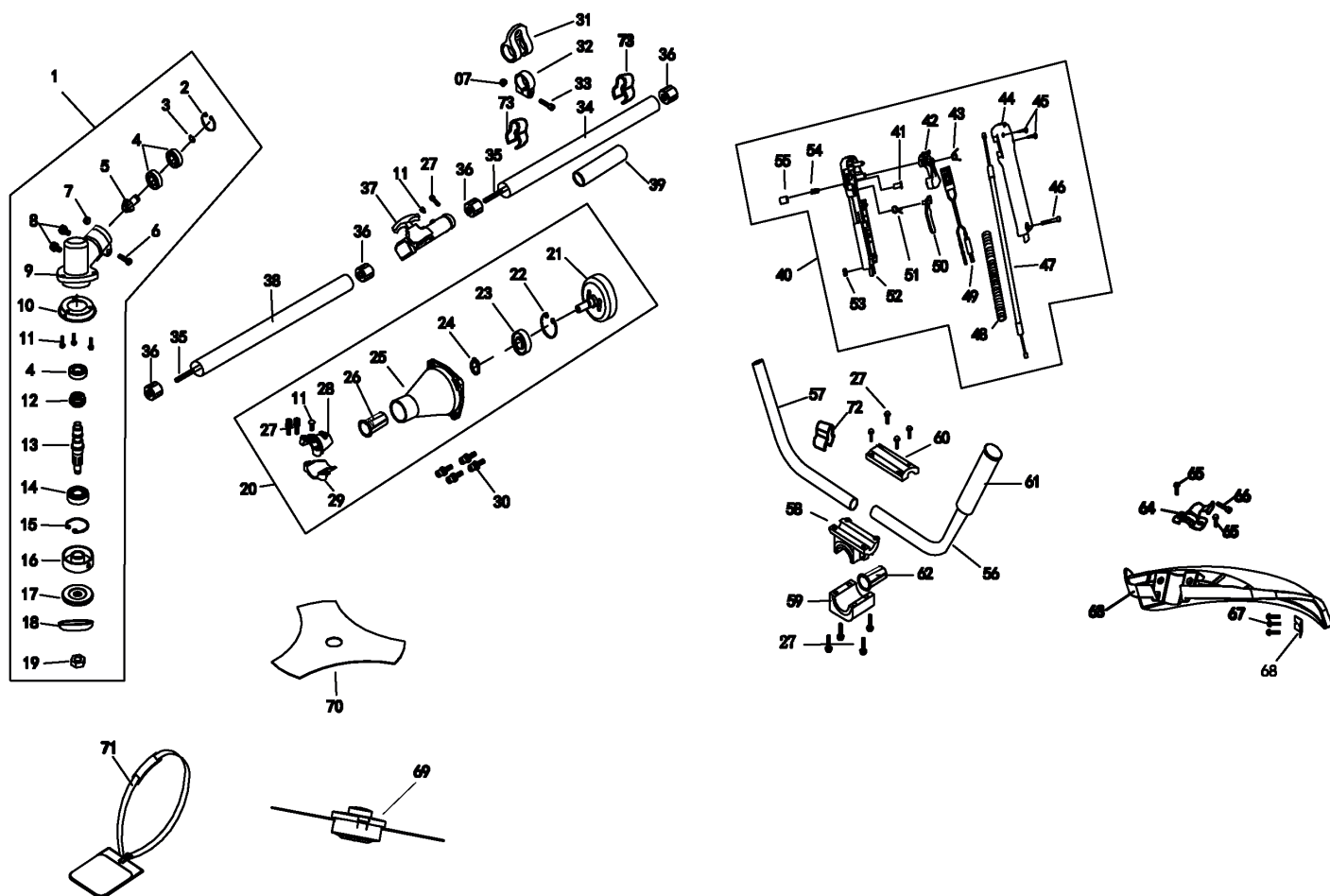
#	АРТИКУЛ	ОПИСАНИЕ	КОЛ-ВО
A01	001515161	Крышка воздушного фильтра	1
A02	001515162	Фильтрующий элемент	2
A03	001515163	Внутренняя пластина воздушного фильтра	1
A04	001515164	Винт М5х50	4
A05	001515165	Основание воздушного фильтра	1
A01-A05	001515166	Воздушный фильтр в сборе	1
A06	001515167	Карбюратор	1
A07	001515168	Прокладка карбюратора	1
A08	001515169	Винт М5х20	11
A09	001515170	Дамба карбюратора	1
A10	001515171	Прокладка дамбы карбюратора	1
A11	001515172	Направляющий В4х8	2
A12	001515173	Винт М6х22	2
A13	001515174	Шайба 8	2
A14	001515175	Диск сцепления в сборе	1
A15	001515176	Шайба 6	2
A16	001515177	Катушка зажигания в сборе	1
A17	001515178	Гайка М8х1	1
A18	001515179	Маховик	1
A19	001515180	Картер-передняя половина	1


ТАБЛИЦА К РИСУНКУ А
АРТИКУЛ: 250 10 8527

#	АРТИКУЛ	ОПИСАНИЕ	КОЛ-ВО
A20	001515181	Винт М5х30	4
A21	001515182	Прокладка картера	1
A22	001515183	Направляющий В3х10	2
A23	001515184	Сальник 12х22х7	2
A24	001515185	Подшипник коленвала 6001/P5	2
A25	001515186	Шпонка коленвала 3х10	1
A26	001515187	Коленвал с шатуном в сборе	1
A27	001515188	Картер-задняя половина	1
A28	001515189	Плата собачек стартера в сборе	1
A29	001515190	Стартер в сборе	1
A30	001515191	Винт М5х16	3
A31	001515192	Стопорное кольцо поршневого пальца	2
A32	001515193	Подшипник поршневого пальца 081111	1
A33	001515194	Поршневой палец	1
A34	001515195	Поршень	1
A35	001515196	Кольцо поршневое	2
A36	001515197	Прокладка цилиндра	1
A37	001515198	Цилиндр	1
A31-A37	001515199	ЦПГ(цилиндропоршневая группа) (комплект)	1
A38	001515200	Прокладка глушителя	1
A39	001515201	Глушитель	1
A40	001515202	Кожух двигателя	1
A41	001515203	Винт М4х18	2
A42	841102210	Свеча зажигания L7T	1
A43	001515204	Передняя крышка двигателя	1
A44	001515205	Крышка топливного бака в сборе	1
A45	001515206	Топливный бак с трубками	1
A46	001515207	Шайба 5	3
A47	001515208	Перегородка	1
A48	001515209	Шайба 8	1

РИСУНОК В. НАВЕСНЫЕ ЭЛЕМЕНТЫ

АРТИКУЛ: 250 10 8527



#	АРТИКУЛ	ОПИСАНИЕ	КОЛ-ВО
B01	001515210	Редуктор в сборе	1
B02	001515211	Стопорное кольцо 26	1
B03	001515212	Стопорное кольцо 10	1
B04	001515213	Подшипник 6000-2RS	3
B05	001515214	Шестерня редуктора (малая)	1
B06	001515215	Винт М5х35	1
B07	001515216	Гайка М5	12
B08	001515217	Винт М6х12	2
B09	001515218	Корпус редуктора	1
B10	001515219	Защитная крышка редуктора А	1
B11	001515220	Винт М5х12	5
B12	001515221	Шестерня редуктора (Большая)	1
B13	001515222	Выходной вал редуктора	1
B14	001515223	Подшипник 6002-2RS	1
B15	001515224	Стопорное кольцо Ф32	1
B16	001515225	Фланцевая шайба ножа	1
B17	001515226	Прижимная шайба ножа	1
B18	001515227	Защита ножа	1


ТАБЛИЦА К РИСУНКУ В
АРТИКУЛ: 250 10 8527

#	АРТИКУЛ	ОПИСАНИЕ	КОЛ-ВО
B19	001515228	Гайка ножа с левой резьбой М10	1
B20	001515229	Чашка сцепления в сборе	1
B21	001515230	Барабан сцепления	1
B22	001515231	Стопорное кольцо Ф35	1
B23	001515232	Подшипник 6202-2RS	1
B24	001515233	Стопорное кольцо Ф15	1
B25	001515234	Чашка сцепления (корпус)	1
B26	001515235	Антивибрационная муфта чашки сцепления	1
B27	001515236	Винт М5х25	9
B28	001515237	Половина муфты соединения штанги с чашкой А	1
B29	001515238	Половина муфты соединения штанги с чашкой В	1
B30	001515239	Винт М6х20	4
B31	001515240	Крепление плечевого ремня	1
B32	001515241	Хомут крепления плечевого ремня	1
B33	001515169	Винт М5х20	1
B07,B31-B33	001515242	Крепление плечевого ремня (комплект)	1
B34	001515243	Труба верхней штанги	1
B35	001515244	Вал штанги 8х762	2
B36	001515245	Подшипник вала штанги	5
B34-B36	001515246	Штанга верхняя в сборе	1
B37	001515247	Муфта соединительная	1
B38	001515248	Труба нижней штанги	1
B35,B36,B38	001515249	Штанга нижняя в сборе	1
B39	001515250	Накладка на штангу	1
B40-B55	001515251	Рукоятка газа в сборе	1
B56	001515252	Рукоятка левая (трубка)	1
B57	001515253	Рукоятка правая (трубка)	1
B40,B57	001515254	Рукоятка правая с ручкой газа в сборе	1
B58	001515255	Кронштейн крепления рукоятки (средняя часть)	1
B59	001515256	Крепление рукоятки к штанге (нижнее)	1
B60	001515257	Крепление рукоятки к штанге (верхнее)	1
B27*8,B58-B60,B62	001515258	Крепление рукоятки к штанге в сборе	1
B61	001515259	Накладка левой рукоятки	1
B56,B61	001515260	Рукоятка левая в сборе	1
B62	001515261	Амортизатор крепления рукоятки к штанге	1
B63	001515262	Защитный кожух ножа	1
B63,B67*3,B68	001515263	Защитный кожух ножа в сборе	1
B64	001515264	Крепежная пластина кожуха	1
B65	001515265	Винт М6х18	2
B66	001515266	Винт М5х14	1
B67	001515267	Саморез ST4X10	3
B68	001515268	Нож подрезки лески	1
B69	807114000	Триммерная катушка в сборе	1
B70	809115200	Нож	1
B71	001515269	Ремень плечевой	1
B72	001515270	Фиксатор кабеля Ф19	1
B73	001515271	Фиксатор кабеля Ф26	2

PATRIOT