

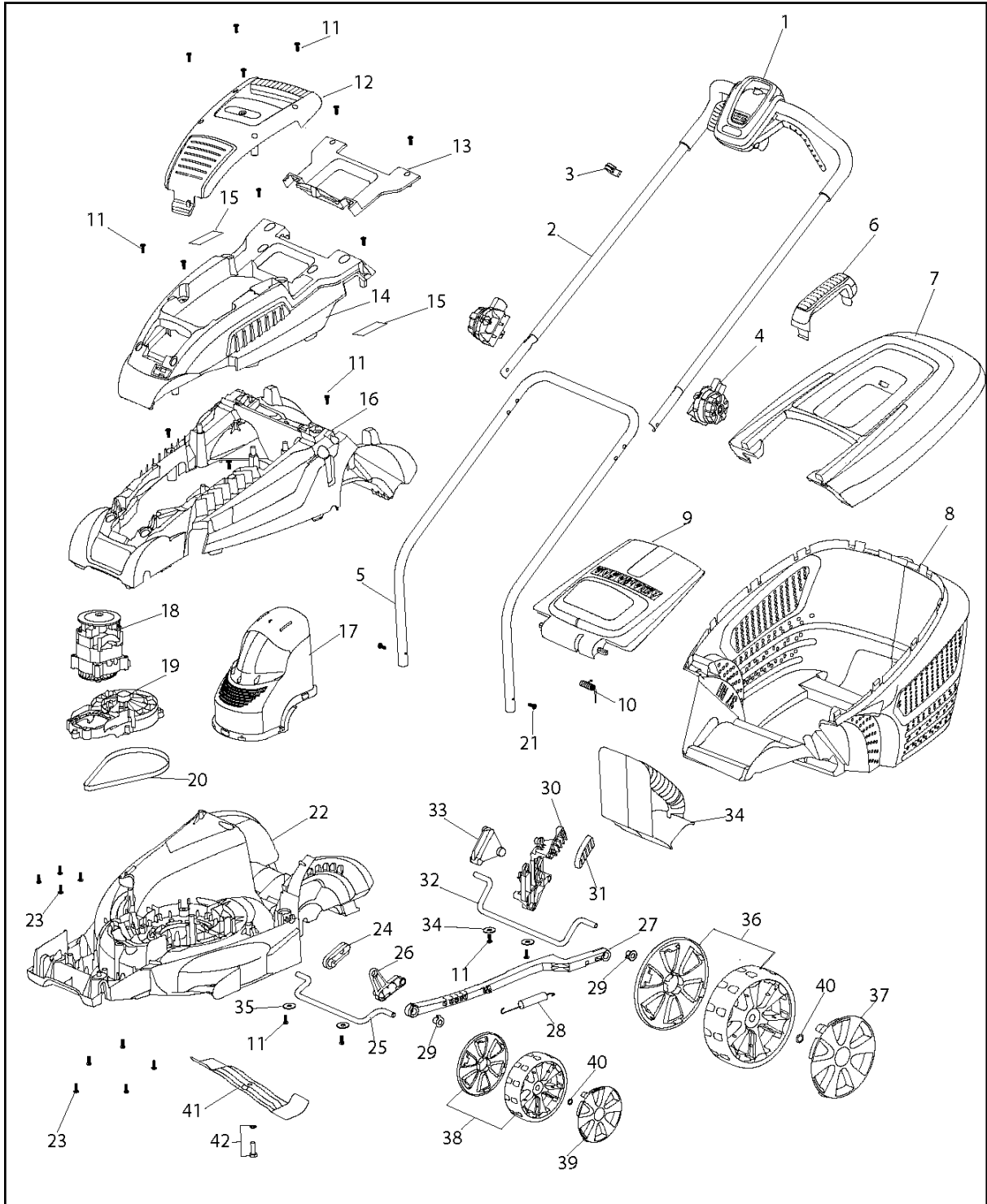


SPARE PARTS LIST

LAWN MOWERS

ELECTRIC LAWNMOWER POWER MAX
37 E, 967249501, 967249522, 4075-20,
4075-22, 2014-05

IPL, Gardena 37E, Powermax, 9672495-01, 9672495-22, 4075-20, 4075-22
IPL, Gardena 42E, Powermax, 9672496-01, 9672496-22, 4076-20, 4076-22
Publication Number AP1404005 replaces AP1311010



PRODUCT COMPLETE ELECTRIC LAWNMOWER POWER MAX 37 E, 967249501, 967249522,
4075-20, 4075-22, 2014-05

| Спр. № | Код | Описание | Замечание | КОЛ Наб. |
|--------|--------------|---------------------------|-------------|----------|
| 1 | 584 90 48-01 | SWITCHBOX ASSY | EU | 1 |
| 1 | 585 03 48-01 | SWITCHBOX ASSY | CH | 1 |
| 2 | 581 22 02-10 | Передняя ручка 371K | | 1 |
| 3 | 513 85 74-00 | Пластина | | 2 |
| 4 | 586 17 01-01 | Винт | | 2 |
| 5 | 581 22 01-06 | Передняя ручка 371K | 37E | 1 |
| 6 | 510 31 04-01 | Рукоятка и тросик | | 1 |
| 7 | 579 14 59-01 | COVER | Inc. Handle | 1 |
| 8 | 581 21 96-02 | GRASSBAG | 37E | 1 |
| 9 | 577 98 64-01 | SAFETY FLAP | | 1 |
| 10 | 505 47 43-01 | Пружина | | 1 |
| 11 | 577 71 38-01 | SCREW | Pack of 5 | 14 |
| 12 | 586 17 00-01 | Передняя ручка 371K | | 1 |
| 13 | 577 98 63-02 | КРЫШКА | | 1 |
| 14 | 577 98 66-04 | COWL | | 1 |
| 15 | 586 18 93-01 | Крышка фильтра | | 2 |
| 16 | 585 24 67-02 | DECK | 37E | 1 |
| 17 | 578 90 62-67 | Крышка фильтра | 37E | 1 |
| 18,19 | 586 17 02-01 | MOTOR | | 1 |
| 20 | 575 50 26-01 | Ремень приводной 272К 14" | | 1 |
| 21 | 513 10 37-12 | LOOSE PARTS KIT | Pack of 2 | 2 |
| 22 | 581 21 74-02 | DECK | 37E | 1 |
| 23 | 577 29 86-01 | SCREW KIT | Pack of 5 | 9 |
| 24 | 575 58 21-67 | Втулка | | 1 |
| 25 | 575 58 36-01 | AXLE | 37E | 1 |
| 26 | 575 58 20-67 | Втулка | | 1 |
| 27 | 575 58 23-01 | ROD | | 1 |
| 28 | 510 80 51-00 | Пружина | | 1 |
| 29 | 513 10 91-67 | Ручка серебряная | | 2 |
| 30 | 581 21 81-02 | ARM | | 1 |
| 31 | 581 21 82-03 | КРЫШКА | | 1 |
| 32 | 585 26 54-01 | AXLE | 37E | 1 |
| 33 | 581 21 80-67 | Втулка | | 1 |
| 34 | 581 22 08-02 | Заглушка | | 1 |
| 35 | 513 91 89-00 | Шайба | | 4 |
| 36 | 586 17 05-01 | Колесо | 37E | 2 |
| 37 | 577 98 83-06 | CAP | | 2 |
| 38 | 586 17 04-01 | Колесо | 37E | 2 |
| 39 | 581 21 89-06 | ШАПКА ВЯЗАНАЯ | | 2 |
| 40 | 577 71 37-01 | WASHER STARLOCK | Pack of 4 | 4 |
| 41 | 586 61 11-01 | Нож для обрез.веток 80 см | | 1 |
| 42 | 577 71 39-01 | BOLT 0 16X32 | | 1 |
| . | 512 83 12-34 | LOOSE PARTS KIT | | 1 |