

**Список запасных частей  
(5.970-279.0) Перечень запасных деталей KM 70/20 C**

## DE HINWEISE

### Weitere Sprachen:

Diese Ersatzteilliste ist in weiteren Sprachen erhältlich. Sie erhalten diese unter [www.kaercher.com](http://www.kaercher.com) im Bereich Service. Die Schreibweise der Teilenummer, z.B. 75456380, entspricht der Teilenummer 7.545-638.0.

### Mengenangaben:

Die Mengenangaben in der Ersatzteilliste entsprechen den in der Baugruppe verbauten Stückzahlen der Bauteile.

### Meterware:

Ersatzteile welche als Meterware geliefert werden sind auf Einbaulänge selbst zu kürzen. Die Stückzahlen sind als Mindestbestellmenge =1m angegeben und müssen je nach Bedarf auf weitere volle Meterzahlen erhöht werden.

### Versionen/ Werknummern:

Sind Versionen oder Werknummern in der Ersatzteilliste angegeben, ist anhand dieser vor Bestellung zu prüfen, welches Bauteil für ihr Gerät verwendet werden muss.

### Lackierte Teile:

Bei Bestellungen von lackierten Teilen welche in der Ersatzteilliste nicht in verschiedenen Farben ausgewiesen sind, ist zusätzlich die Farbnummer oder Farbe mit anzugeben.

### Technische Änderungen:

Technische Änderungen sowie das Recht der ausschließlichen Auswertung unseres geistigen Eigentums behalten wir uns vor.

## EN INSTRUCTIONS

### Other languages:

This list of spare parts is also available in other languages. You can get this list from [www.kaercher.com](http://www.kaercher.com) in the Service division. The designation of the part number e.g. 75456380 is equal to 7.545-638.0.

### Quantity details:

The quantity details in the spare parts list correspond to the number of pieces of the component installed in the assembly group.

### Piece goods:

Spare parts that are sold as piece goods are to be cut to the desired length. The quantities have been indicated as minimum order quantity =1m and must be rounded off to the full meter figure depending on your requirements.

### Version/ Plant numbers:

If version or plant numbers are mentioned in the spare parts list, then use the same to check before ordering which spare part needs to be used for your appliance.

### Painted parts:

While ordering painted parts that are not mentioned in the spare parts list in their colour variations, please mention the colour number or the colour you require.

### Technical changes:

We reserve the right to make technical changes as well as the right to exclusive use of our intellectual property.

## FR REMARQUES

### Autres langues:

Cette liste de pièces de rechange est disponible en autres langues. Cela est disponible sous [www.kaercher.com](http://www.kaercher.com) dans le menu Service. La désignation du numéro de pièce, par ex. 75456380, correspond au numéro de pièce 7.545-638.0.

### Indications de quantité:

Les indications de quantité dans la liste de pièces de rechange correspondre aux nombres de pièces des composant utilisées dans la construction.

### Matériel au mètre:

Les pièces de rechange qui sont livrées au mètre doivent être raccourcies à longueur souhaitée par l'acheteur même. Les nombres des pièces sont indiquées en quantité de commande minimale = 1m et doivent être augmentés selon le besoin à une chiffre de mètre complète.

### Versions/ Numéros d'usine:

Lorsqu'il sont indiquées des versions ou des numéros d'usine dans la liste de pièces de rechange, vous devez vérifier que composant doit être utilisé pour votre appareil.

### Pièces laquées:

Pour commander des pièces laquées, où les différentes couleurs ne sont pas indiquées dans la liste des pièces de rechange, vous devez indiquer en plus le numéro de la couleur ou seulement la couleur.

### Modifications techniques:

Nous nous réservons la possibilité des modifications techniques ainsi le droit d'exploitation exclusive de notre propriété intellectuelle.

## IT AVVERTENZE

### Altre lingue:

Il presente elenco di parti di ricambio è disponibile sul nostro sito Web anche in altre lingue: sotto [www.kaercher.com](http://www.kaercher.com) alla voce "Service".

L'indicazione del codice pezzo, ad es. 75456380, corrisponde al codice pezzo 7.545-638.0

### Indicazioni di quantità:

Le indicazioni di quantità riportate dall'elenco "parti di ricambio" corrispondono al numero delle singole componenti contenute nella rispettiva unità.

### Merce a metro:

Le parti di ricambio fornite come "merce a metro" devono venire in seguito accorciate alla lunghezza necessaria per il montaggio. La quantità unitaria è indicata come "quantità minima di ordinazione = 1m" e deve all'occorrenza venire moltiplicata per il numero intero di metri necessari.

### Versioni / Numeri di fabbricazione:

Quando l'elenco "parti di ricambio" riporta diverse versioni o numeri di fabbricazione, confrontare la versione o il numero di fabbricazione del ricambio desiderato con quelle/i presenti nell'elenco e indicarla/o al momento dell'ordinazione.

### Parti di ricambio verniciate:

Nel caso di ricambi verniciati, se l'elenco parti di ricambio non ne riporta espressamente i diversi colori, al momento dell'ordinazione è necessario indicare anche il colore o il numero del colore desiderato.

### Modifiche tecniche:

Ci riserviamo il diritto di apportare modifiche tecniche così come il diritto di utilizzo esclusivo della nostra proprietà intellettuale.

## ES INDICACIONES

### Otros idiomas:

La lista de piezas de repuesto se puede adquirir en otros idiomas. La puede adquirir en [www.kaercher.com](http://www.kaercher.com) en el área de servicios.

La notación de los números de las piezas, p.ej. 75456380 corresponde al número de pieza 7.545-638.0.

### Cantidades:

Las indicaciones de cantidades de la lista de piezas de repuesto corresponden al número de piezas montadas en el componente.

### Mercancía por metros:

Las piezas de repuesto que se suministran por metros se pueden cortar al largo deseado. La unidad mínima de pedido es de = 1 m y el número de metros completos se puede aumentar según necesidad.

### Versiones/números de fábrica:

Si se indica la versión o número de fábrica en la lista de piezas de repuesto, se debe comprobar en ella la pieza a usar para su aparato antes de realizar el pedido.

### Piezas lacadas:

Al realizar pedidos de piezas lacadas que no estén indicadas en los diferentes colores en la lista de piezas de repuesto, se debe indicar también la referencia del color o el color.

### Modificaciones técnicas:

Reservados los derechos de realizar modificaciones técnicas y aprovechar nuestra propiedad intelectual.

## PL WSKAZÓWKI

### Pozostałe języki:

Ta lista części zamiennych jest dostępna w także w innych językach. Mogą ją Państwo pobrać ze strony [www.kaercher.com](http://www.kaercher.com) w dziale Serwis.

Sposób zapisywania numeru części, np. 75456380, odpowiada numerowi części 7.545-638.0.

### Dane ilości:

Dane ilości podane w liście części zamiennych odpowiadają liczbie sztuk podzespołów tworzących dany moduł.

### Towar sprzedawany na metry:

Części zamienne dostarczane jako towar sprzedawany na metry po zamontowaniu należy samodzielnie skrócić do potrzebnej długości. Liczba sztuk podana jest jako minimalna ilość zamówienia = 1m i w zależności od potrzeb zwiększa się ją o kolejne pełne metry.

### Wersje/ Numer zakładu:

Jeżeli w liście części zamiennych podane są wersje lub numery zakładu, przed zamówieniem na ich podstawie należy sprawdzić, który podzespół stosuje się w Państwa urządzeniu.

### Części lakierowane:

W przypadku zamówień części lakierowanych, które w liście części zamiennych nie podano w wielu kolorach, należy dodatkowo zaznaczyć nr koloru lub kolor.

### Zmiany techniczne:

Zastrzegamy sobie prawo do zmian technicznych oraz wyłącznego wykorzystywania naszej własności intelektualnej.

## **RU УКАЗАНИЯ:**

### **Другие языки:**

Данный список запасных частей также доступен на других языках. Вы найдете его на сайте [www.kaercher.com](http://www.kaercher.com) в разделе Service  
Маркировка номера детали, например, 75456380, соответствует номеру детали 7.545-638.0.

### **Указание количества:**

Количественные данные в списке запасных частей соответствуют числу компонентов, входящих в состав узлов.

### **Товар, продаваемый на метры:**

Запасные части, продающиеся на метры, необходимо обрезать до нужной длины. Число изделий указано в виде минимального объема заказа = 1м и их количество можно округлить до требуемого по мере необходимости.

### **Варианты исполнения/заводские номера:**

Если варианты исполнения или заводские номера указаны в списке запасных частей, то перед заказом необходимо проверить, какая деталь подходит для вашего устройства.

### **Лакированные детали:**

При заказе лакированных деталей, варианты расцветки которых не указаны в списке запасных частей, необходимо дополнительно указать номер цвета или необходимый для вас цвет.

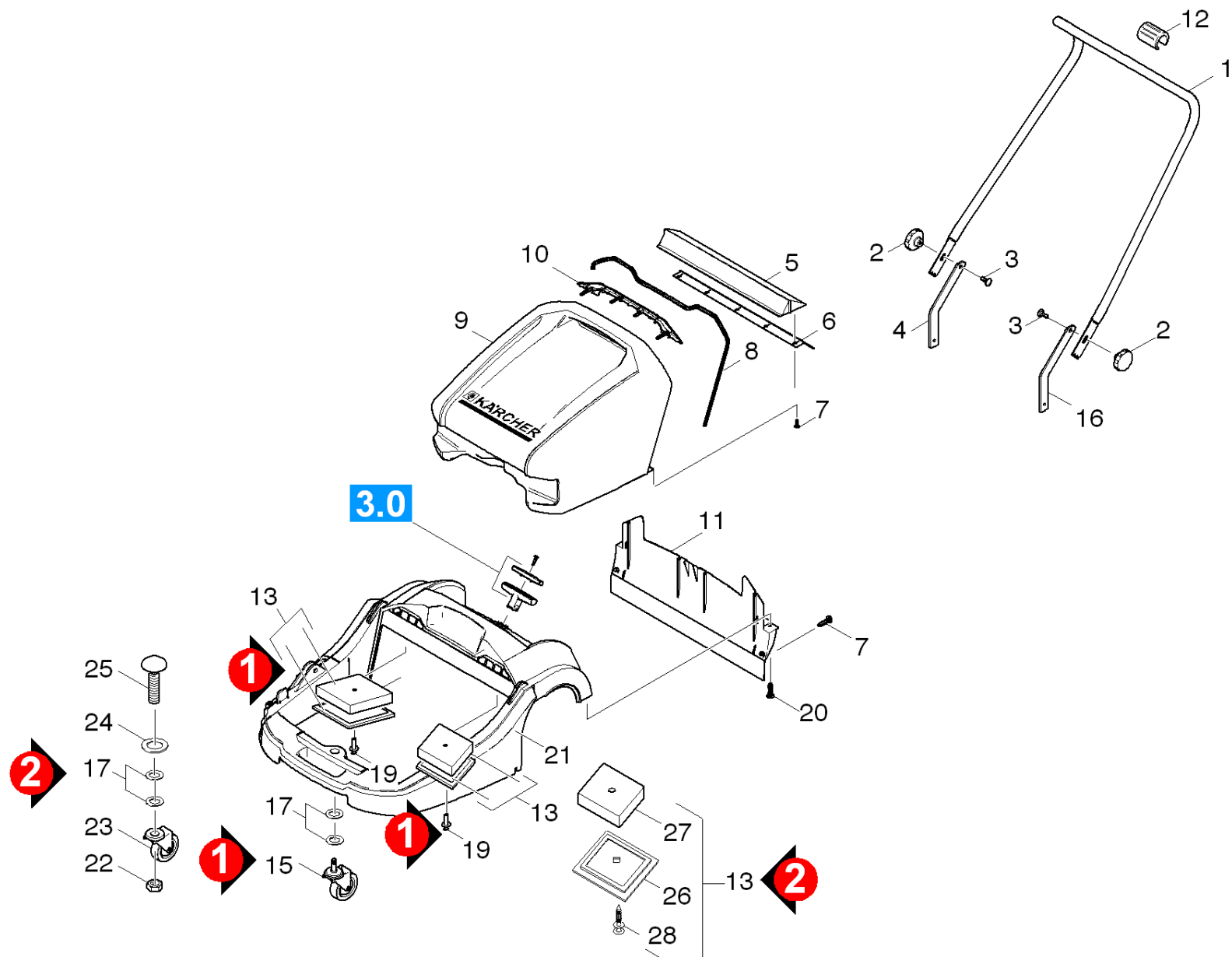
### **Технические изменения:**

Мы оставляем за собой право на технические изменения, а также право на исключительное использование нашей интеллектуальной собственности.

<b>Перечень запасных деталей КМ 70/20 С (5.970-279.0)</b> .....	<b>6</b>
10 Детали (0.207-871.0).....	7
20 Боковая щетка (0.207-970.0).....	10
21 Боковая щетка (0.207-872.0).....	11
22 Боковая щетка (0.207-971.0).....	13
30 Привод (0.207-873.0).....	15
40 МК щипцы для сбора мусора (0.198-956.0).....	18
50 Ведущая дуга (0.208-129.0).....	20

Перечень запасных деталей KM 70/20 C (5.970-279.0)

Поз.	Обозначение	Количество	Единица	от № WK	до № WK	Сведения о варианте
10	Детали	1.000	ST	0000000000	0000000000	
20	Боковая щетка	1.000	ST	0000000000	0000000000	
30	Привод	1.000	ST	0000000000	0000000000	
40	МК щипцы для сбора мусора	1.000	ST	0000000000	0000000000	OPTION
50	Ведущая дуга	1.000	ST	0000000000	0000000000	



## 10 Детали (0.207-871.0)

ЗЧ/БЧ	Поз.	Материальный №	Обозначение	Количество	Единица	от № WK	до № WK	Сведения о варианте
	1	5.128-775.0	Труба ведущая дуга	1.000	ST	0000000000	0000000000	
	2	6.321-177.0	Поворотная ручка	2.000	ST	0000000000	0000000000	
	3	7.303-194.0	Винт с полупотайной головкой M8x25-St-AO	2.000	ST	0000000000	0000000000	
	4	5.058-947.0	Деталь из листового металла	1.000	ST	0000000000	0000000000	
	5	6.903-800.0	Держатель нижней планки бункера	1.000	ST	0000000000	0000000000	
X	6	6.903-801.0	Нижняя планка	1.000	ST	0000000000	0000000000	
X-X	7	7.303-107.0	Винт 5x16 -10.9-P2R (K-In6Rd)	7.000	ST	0000000000	0000000000	
X	8	5.364-164.0	Резиновая прокладка	1.000	ST	0000000000	0000000000	
	9	4.070-617.0	Резервуар для мусора	1.000	ST	0000000000	0000000000	
	10	5.064-163.0	Крышка	1.000	ST	0000000000	0000000000	
	11	5.032-641.0	Задний фартук	1.000	ST	0000000000	0000000000	
	12	6.373-867.0	Зажим	1.000	ST	0000000000	0000000000	
X-X	13	4.040-772.0	комплект кожухов	2.000	ST	0000000000	0000000000	
	15	6.966-043.0	Поворотный ролик	1.000	ST	0000000000	0000000000	
	16	5.058-948.0	Деталь из листового металла	1.000	ST	0000000000	0000000000	
X-X	17	7.312-005.0	Шайба 10-200HV-A3E ISO 7090	2.000	ST	0000000000	0000000000	
	19	6.385-997.0	Заглушка	2.000	ST	0000000000	0000000000	Version 1
X	20	7.303-086.0	Винт 5x30 -10.9-R2R (K-In6Rd)	6.000	ST	0000000000	0000000000	
	21	5.050-244.0	Рамка KM 70/20 C	1.000	ST			1.517-101.0/-121
	21	5.050-251.0	Каркас боковой щетки 2	1.000	ST			1.517-103.0
X	22	7.311-511.0	6-гранная гайка M10-8-A2E ISO 7040	1.000	ST			
	23	6.966-053.0	Ролик KM 70/20 C	1.000	ST			1.517-101 ab WK70923, 1.517-103 ab WK27476
	24	7.312-262.0	Шайба 10 -100HV-A3E ISO 7094	1.000	ST			
	25	7.303-222.0	Винт с полупотайной головкой M10x80 -St-	1.000	ST			
	26	5.033-440.0	Крышка колпачка фильтра	1.000	ST			

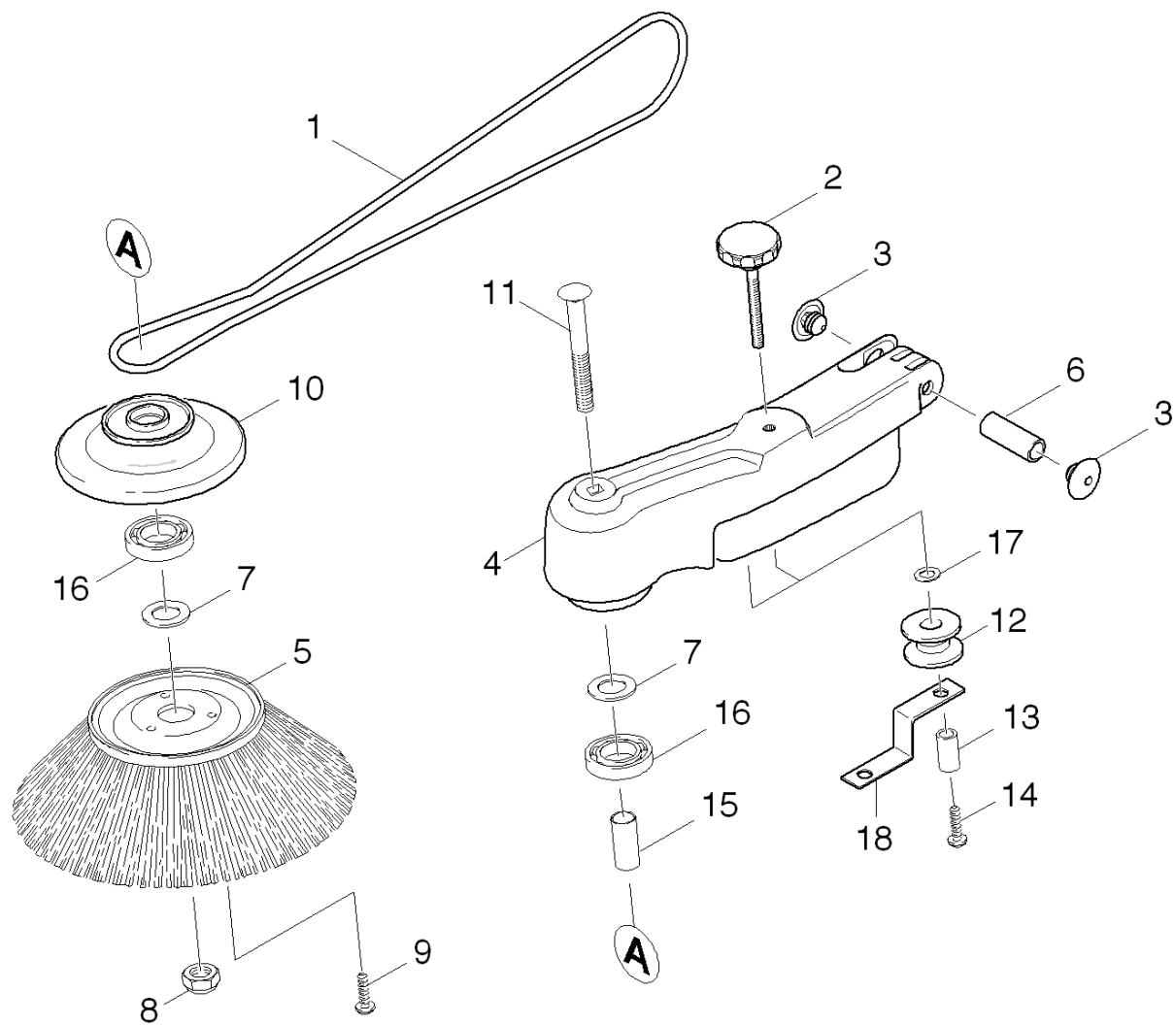


**10 Детали (0.207-871.0)**

ЗЧ/БЧ	Поз.	Материальный №	Обозначение	Количество	Единица	от № WK	до № WK	Сведения о варианте
X	27	5.731-642.0	Картридж фильтра	1.000	ST			
	28	6.385-997.0	Заглушка	1.000	ST			Version 2

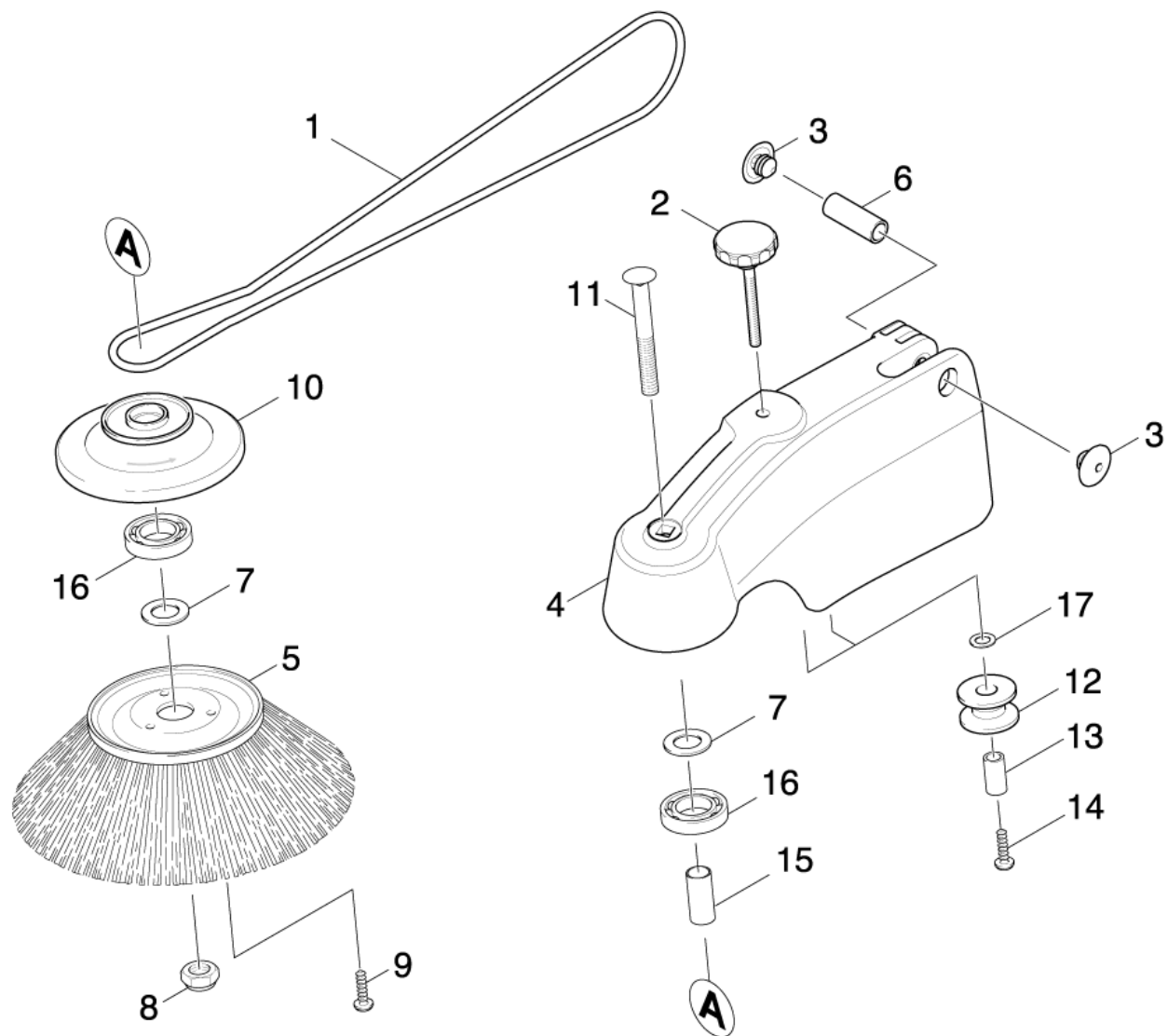
**20 Боковая щетка (0.207-970.0)**

Поз.	Обозначение	Количество	Единица	от № WK	до № WK	Сведения о варианте
21	Боковая щетка	1.000	ST	0000000000	0000000000	RECHTS/RIGHT/DROI
22	Боковая щетка	1.000	ST	0000000000	0000000000	LINKS/LEFT/GAUCHE



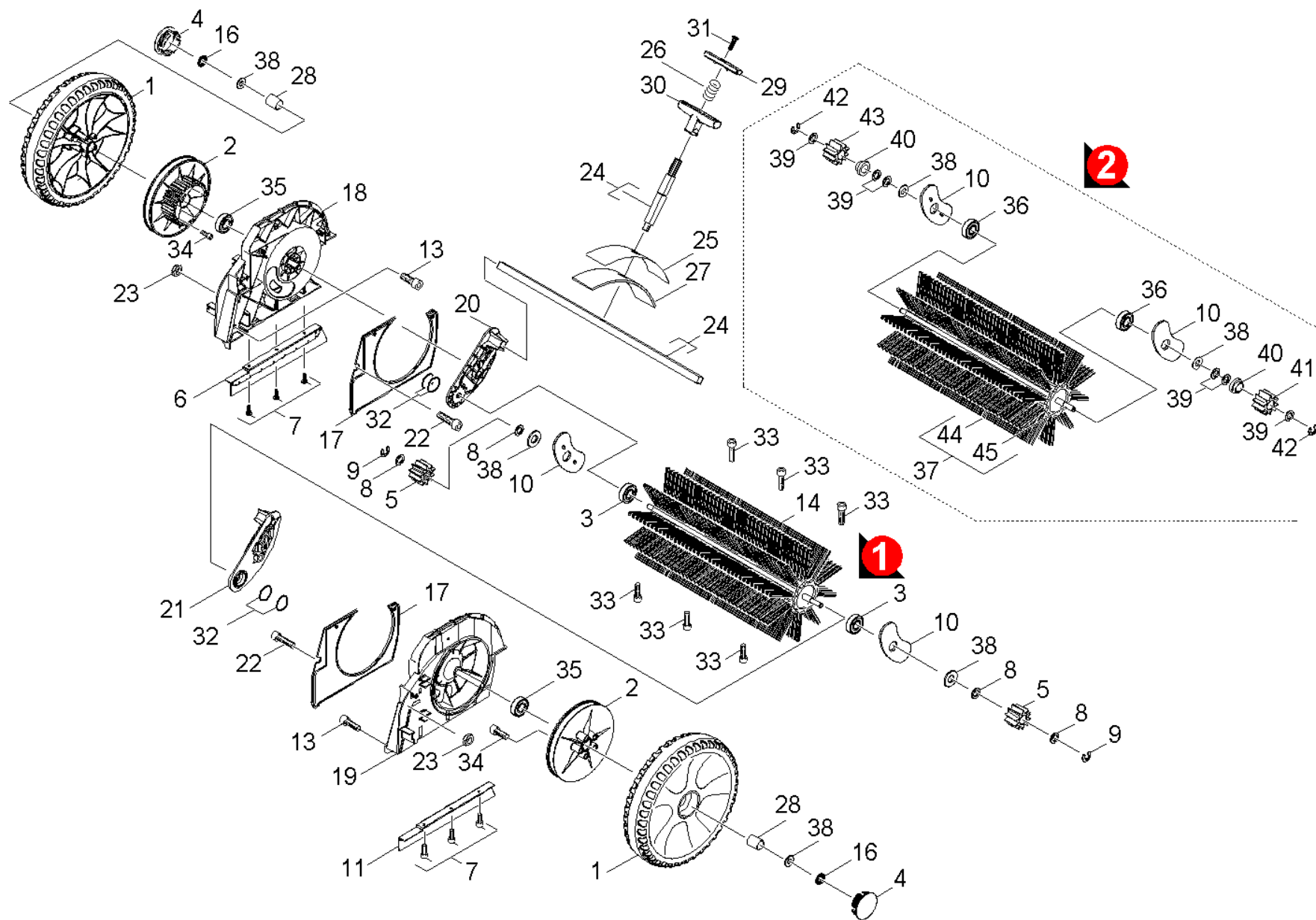
**21 Боковая щетка (0.207-872.0)**

ЗЧ/БЧ	Поз.	Материальный №	Обозначение	Количество	Единица	от № WK	до № WK
X	1	6.348-229.0	Круглый ремень	1.000	ST	0000000000	0000000000
	2	6.321-176.0	Вращающаяся ручка диам. 55 мм	1.000	ST	0000000000	0000000000
	3	6.385-935.0	Штепсельная вилка	2.000	ST	0000000000	0000000000
	4	5.032-638.0	Кронштейн боковой щетки	1.000	ST	0000000000	0000000000
X-X	5	6.966-005.0	Боковая щетка	1.000	ST	0000000000	0000000000
	6	5.116-119.0	Втулка	1.000	ST	0000000000	0000000000
	7	7.312-153.0	Шайба 10 -160HV-A3E EN28738	2.000	ST	0000000000	0000000000
X	8	7.311-511.0	6-гранная гайка M10-8-A2E ISO 7040	1.000	ST	0000000000	0000000000
X-X	9	7.303-112.0	Винт 6x20 -10.9-R2R (In6Rd)	3.000	ST	0000000000	0000000000
	10	6.966-002.0	Фланец	1.000	ST	0000000000	0000000000
	11	7.303-208.0	Винт с полупотайной головкой M10x130-St-	1.000	ST	0000000000	0000000000
	12	6.997-422.0	Дефлекторный шкиф 70/20 C	2.000	ST	0000000000	0000000000
	13	6.966-009.0	Трубка 10x1,5x16	2.000	ST	0000000000	0000000000
	14	7.303-114.0	Винт 6x35-ST-10.9-A2R (IN6RD)	2.000	ST	0000000000	0000000000
	15	6.966-020.0	Распорная втулка 12x0,8x31	1.000	ST	0000000000	0000000000
	16	7.401-008.0	Шарикоподшипник r 6001-2RS-EDELSTAHL	2.000	ST	0000000000	0000000000
X	17	7.312-276.0	Шайба 6-200HV-A2E ISO7093-1	2.000	ST	0000000000	0000000000
	18	5.061-356.0	Металлический крепеж щетки	1.000	ST		



**22 Боковая щетка (0.207-971.0)**

ЗЧ/БЧ	Поз.	Материальный №	Обозначение	Количество	Единица	от № WK	до № WK
X	1	6.348-229.0	Круглый ремень	1.000	ST	0000000000	0000000000
	2	6.321-176.0	Вращающаяся ручка диам. 55 мм	1.000	ST	0000000000	0000000000
	3	6.385-935.0	Штепсельная вилка	2.000	ST	0000000000	0000000000
	4	5.032-671.0	Кронштейн боковой щётки левый	1.000	ST	0000000000	0000000000
X-X	5	6.966-005.0	Боковая щетка	1.000	ST	0000000000	0000000000
	6	5.116-119.0	Втулка	1.000	ST	0000000000	0000000000
	7	7.312-153.0	Шайба 10 -160HV-A3E EN28738	2.000	ST	0000000000	0000000000
X	8	7.311-511.0	6-гранная гайка M10-8-A2E ISO 7040	1.000	ST	0000000000	0000000000
X-X	9	7.303-112.0	Винт 6x20 -10.9-R2R (In6Rd)	3.000	ST	0000000000	0000000000
	10	6.966-002.0	Фланец	1.000	ST	0000000000	0000000000
	11	7.303-208.0	Винт с полупотайной головкой M10x130-St-	1.000	ST	0000000000	0000000000
	12	6.997-422.0	Дефлекторный шкиф 70/20 C	2.000	ST	0000000000	0000000000
	13	6.966-009.0	Трубка 10x1,5x16	2.000	ST	0000000000	0000000000
	14	7.303-114.0	Винт 6x35-ST-10.9-A2R (IN6RD)	2.000	ST	0000000000	0000000000
	15	6.966-020.0	Распорная втулка 12x0,8x31	1.000	ST	0000000000	0000000000
	16	7.401-008.0	Шарикоподшипник r 6001-2RS-EDELSTAHL	2.000	ST	0000000000	0000000000
X	17	7.312-276.0	Шайба 6-200HV-A2E ISO7093-1	2.000	ST	0000000000	0000000000



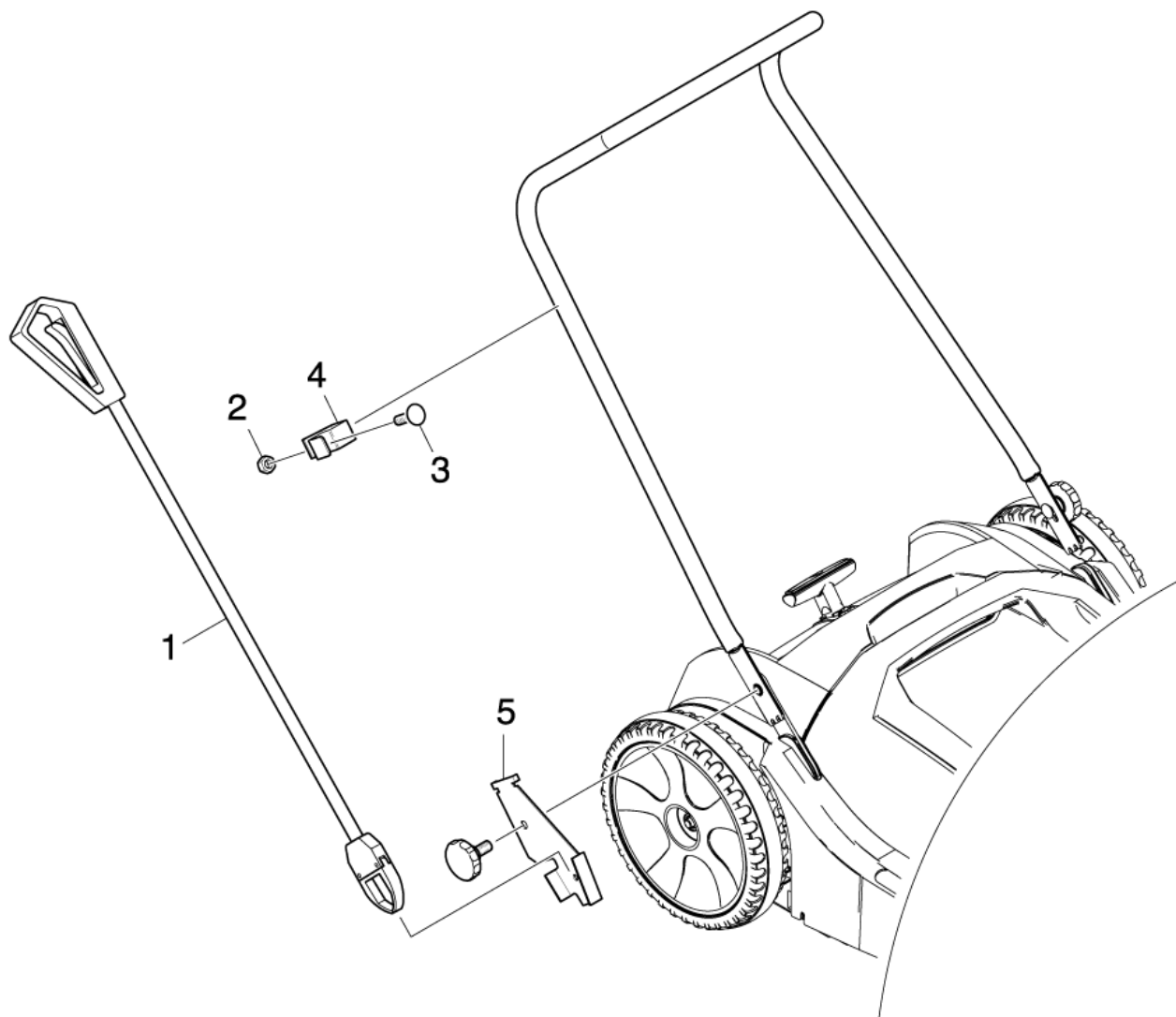
## 30 Привод (0.207-873.0)

ЗЧ/БЧ	Поз.	Материальный №	Обозначение	Количество	Единица	от № WK	до № WK	Сведения о варианте	Текст сноски
	1	4.515-102.0	Колесо в сборе	2.000	ST	0000000000	0000000000		
	2	5.625-451.0	Шкив	2.000	ST	0000000000	0000000000		
	3	7.401-008.0	Шарикоподшипник r 6001-2RS-EDELSTAHL	4.000	ST	0000000000	0000000000		
	4	5.392-035.0	Колпак колеса	2.000	ST	0000000000	0000000000		ЧЕРНЫЙ ЦВЕТ
	5	4.352-012.0	Шестерня свободного хода	2.000	ST	0000000000	0000000000		
X	6	5.394-471.0	Фартук правый	1.000	ST	0000000000	0000000000		
X-X	7	7.303-107.0	Винт 5x16 -10.9-P2R (K-In6Rd)	6.000	ST	0000000000	0000000000		
	8	7.343-216.0	Установочная шайба 10x16x0,5-St2K50 DIN9	8.000	ST	0000000000	0000000000		
X-X	9	7.343-302.0	Стопорная шайба 8-St-ph DIN 6799	2.000	ST	0000000000	0000000000		
	10	6.365-360.0	Уплотнительная шайба	2.000	ST	0000000000	0000000000		
X	11	5.394-472.0	Фартук левый	1.000	ST	0000000000	0000000000		
X-X	13	7.303-113.0	Винт 6x25 -10.9-R2R (In6Rd)	2.000	ST	0000000000	0000000000		
X-X	14	6.906-041.0	Цилиндрическая щетка	1.000	ST	0000000000	0000000000		
X	16	6.343-180.0	Быстросействующий крепежный элемент	2.000	ST	0000000000	0000000000		
	17	5.032-653.0	Крышка	2.000	ST	0000000000	0000000000		
	18	5.032-639.0	Барабанный шпиндель правый	1.000	ST	0000000000	0000000000		
	19	5.032-644.0	Ось барабана левая	1.000	ST	0000000000	0000000000		
	20	5.032-640.0	Поворотный кулак, правый	1.000	ST	0000000000	0000000000		
	21	5.032-643.0	Поворотный кулак, левый	1.000	ST	0000000000	0000000000		
	22	7.306-129.0	Винт M6x40 -8.8-R3R (In6Rd)	2.000	ST	0000000000	0000000000		
	23	7.311-200.0	6-гранная гайка M6 -04-A2E ISO 4035	2.000	ST	0000000000	0000000000		
	24	4.021-194.0	Угол регулировка высоты комплектный	1.000	ST				
	25	5.363-630.0	Уплотнитель KM70/20C	1.000	ST	0000000000	0000000000		
	26	5.332-481.0	Винтовая пружина	1.000	ST	0000000000	0000000000		
	27	5.008-250.0	Пластина	1.000	ST	0000000000	0000000000		



## 30 Привод (0.207-873.0)

ЗЧ/БЧ	Поз.	Материальный №	Обозначение	Количество	Единица	от № WK	до № WK	Сведения о варианте	Текст сноски
	28	6.403-006.0	Подшипник скольжения	2.000	ST	0000000000	0000000000		
	29	5.326-028.0	Клавиша	1.000	ST	0000000000	0000000000		
	30	5.321-736.0	Ручка KM 70/20	1.000	ST	0000000000	0000000000		
	31	7.305-050.0	Винт с потайной головкой M5x20-A2-70-s (	1.000	ST	0000000000	0000000000		
X-X	32	6.362-366.0	Кольцо круглого сечения 4,0 x 2,0	4.000	ST	0000000000	0000000000		
	33	7.303-210.0	Винт 5x30 -10.9-A2R (In6Rd)	6.000	ST	0000000000	0000000000		
X-X	34	7.303-108.0	Винт 5x20 -10.9-R2R (In6Rd)	10.000	ST	0000000000	0000000000		
X-X	35	6.401-363.0	Радиальный шарикоподшипник	2.000	ST				
	36	7.401-111.0	Шарикоподшипник фильтра	2.000	ST			Version 2	
	37	6.907-206.0	Цилиндрическая щётка комплектн.	1.000	ST			Version 2	
X	38	5.115-628.0	Шайба	4.000	ST			Version 2	
	39	7.343-099.0	Соединительный диск 12x18x0,5-St2K50	6.000	ST			Version 2	
	40	5.033-585.0	Втулка	2.000	ST			Version 2	
	41	4.040-790.0	Шестерня свободного хода левая в компл.	1.000	ST			Version 2	
X-X	42	7.343-047.0	Стопорная шайба 10-FST-A2E DIN 6799	2.000	ST			Version 2	
	43	4.040-791.0	Шестерня свободного хода правая в компл.	1.000	ST			Version 2	
X-X	44	6.906-041.0	Цилиндрическая щетка	1.000	ST				
	45	5.100-641.0	Вал	1.000	ST				



**40 МК щипцы для сбора мусора (0.198-956.0)**

Поз.	Материальный №	Обозначение	Количество	Единица	от № WK	до № WK
1	6.369-931.0	Принадлежности щипцы для сбора мусора Gr	1.000	ST	0000000000	0000000000
2	7.311-029.0	Шестигранная гайка М 5-А4-70 ISO 7042	1.000	ST	0000000000	0000000000
3	6.303-224.0	Винт с полупотайной головкой М5х16-St-	1.000	ST	0000000000	0000000000
4	5.057-448.0	Деталь из листового металла щипцы для сб	1.000	ST	0000000000	0000000000
5	5.057-447.0	Деталь из листового металла щипцы для сб	1.000	ST	0000000000	0000000000



50 Ведущая дуга (0.208-129.0)

---

Поз.	Материальный №	Обозначение	Количество	Единица	от № WK	до № WK
1	6.373-867.0	Зажим	1.000	ST	0000000000	0000000000

---