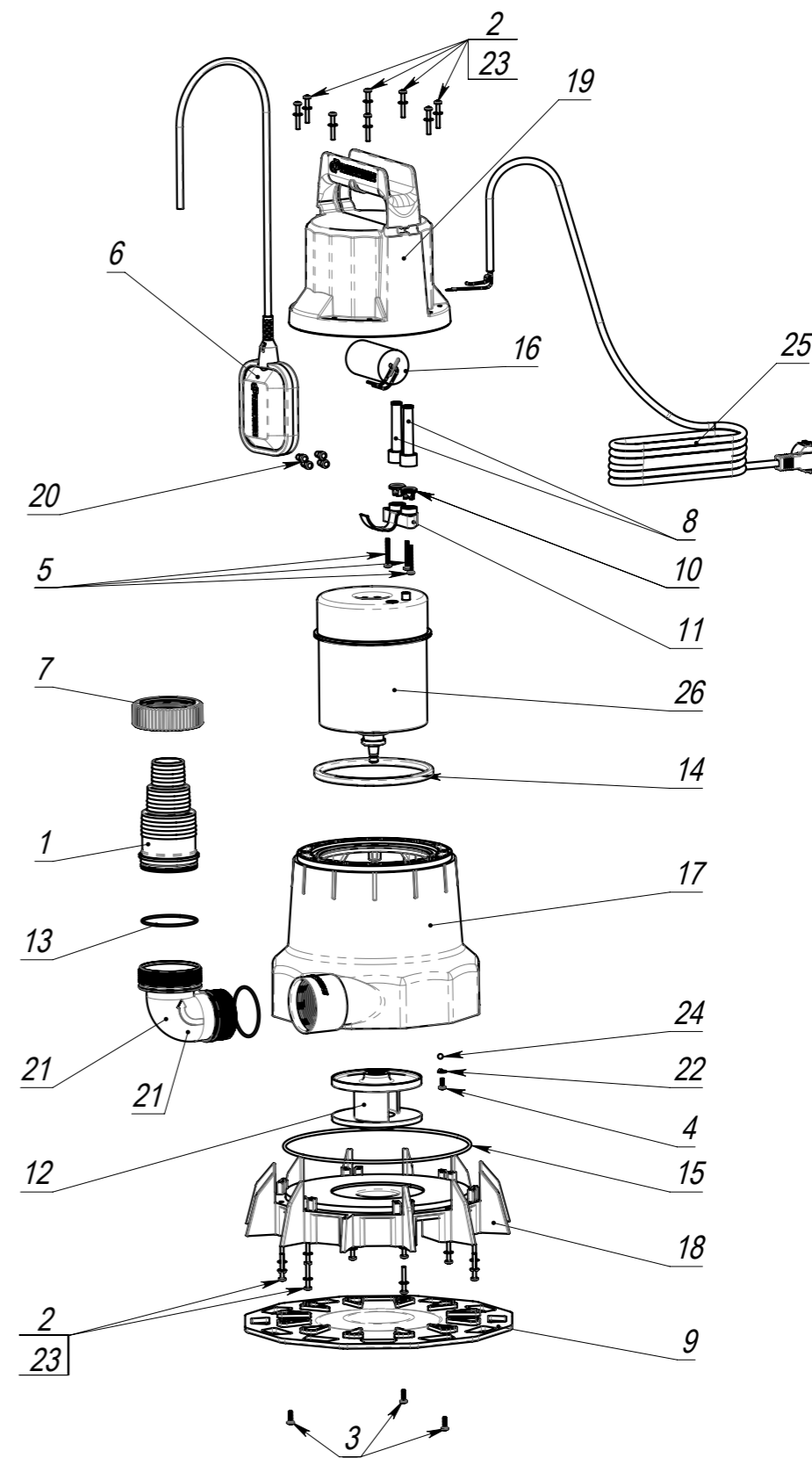


Формат	Зона	Поз.	Обозначение	Наименование	Кол.	Примечание
		1	M4296	Адаптер Ø72xØ66/52/40	1	
		2	M140	Винт M4x30 п/кр под крест нерж A2 DIN 7985	18	
		3	M147	Винт-саморез 4,2x13 полукругл. гол. DIN 7981 A2 нерж	3	
		4	M4855	Винт-саморез Ø3x10 с полукругл. гол. (крест.) DIN 7981, A2 нерж.	1	
		5	M148	Винт-саморез ф4,2x32 полукругл. гол. (крест.) DIN 7981 A2 нерж.	3	
		6	M5061	Выключатель поплавковый с проводом 3x1,0 мм2, L=650 мм (RAL 5012 с логотипом)	1	
		7	M4294	Гайка накидная адаптера Ø66,5x21/2"	1	
		8	M4853	Гермоввод Ø7 (резин.)	2	
		9	M1120	Дно Дренажника 550/14	1	
		10	M1021	Зажим кабеля ДРЕНАЖНИКА	2	
		11	M816	Зажим конденсатора 65x65x25	1	
		12	M1087	Колесо рабочее ф108 (550/14)	1	
		13	M197	Кольцо 058-062-25 ГОСТ 9833-73	2	
		14	M3164	Кольцо 135-150-85 ГОСТ 9833-73	1	
		15	M203	Кольцо 210-215-36 ГОСТ 9833-73	1	
		16	M3974	Конденсатор 25 мкФ 450В (40x78, L=150)	1	
		17	M5549	Корпус насоса Н=194 «ДЖИЛЕКС» (550/14)	1	
		18	M1122	Основание Дренажника 550/14	1	
		19	M5550	Крышка с ручкой насоса Ø186 Н=200 (550/14)	1	
		20	M294	Соединитель кабеля обжимной 4 мм2 (заглушка)	4	
		21	M4298	Угольник адаптера 2"-2 1/2"	1	
		22	M277	Шайба Ø3 с лапкой, нержавеющая	1	
		23	M278	Шайба ф4 нерж A2 DIN125	18	
		24	M281	Шарик Ø6 стальной	1	
		25	M4207	Шнур чёрный ПВС-ВП 3x1,5-250-80-16-10,3	1	
		26	M5303	Электродвигатель (motors) 2000W (HJ)	1	



Изм.	Лист	№ докум.	Подп.	Дата
				10.04.2024
Разраб.				
Пров.				
Т. контр.				
Гл. констр.				
Н. контр.				
Утв.				

Насос погружной
"ДРЕНАЖНИК" 550/14 (2.0)

Лит. Масса Масштаб

Лист 1 Листов 3

ДЖИЛЕКС