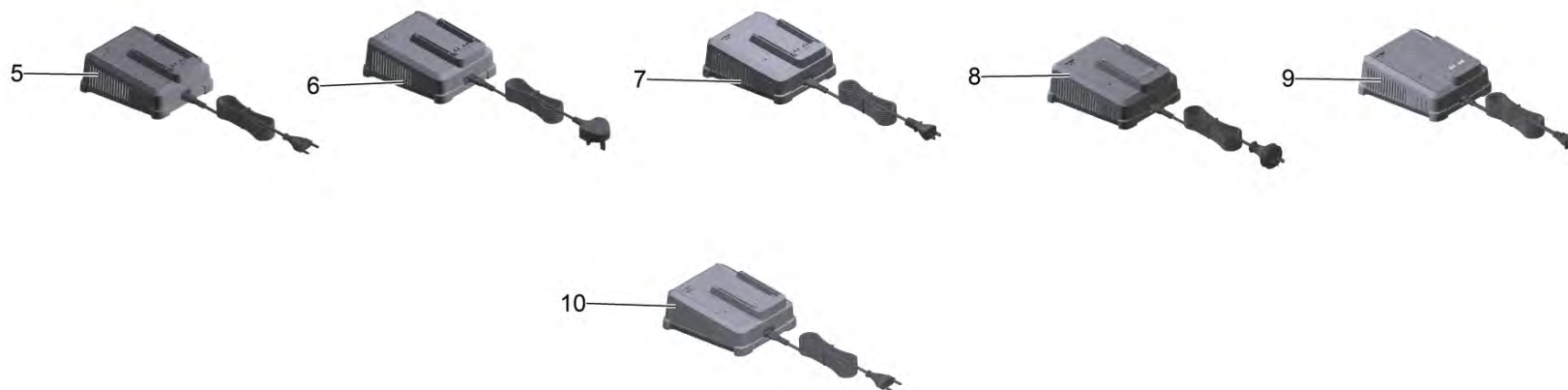


Список запасных частей

(1.042-505.0) CS 400/36 Bp Pack *EU

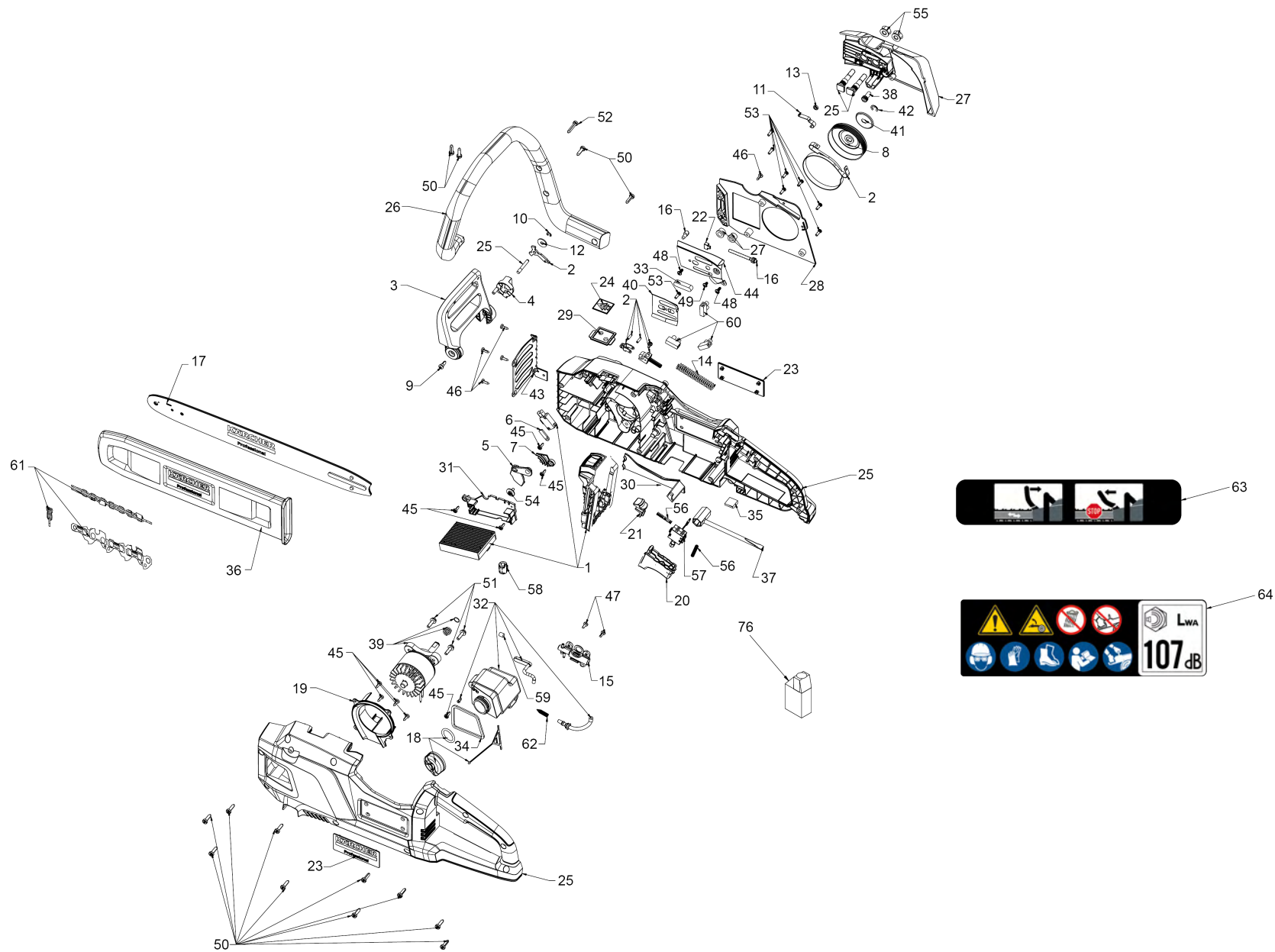
Содержание

CS 400/36 Вр Pack *EU (1.042-505.0)	3
1 CS 400/36 Вр	5



CS 400/36 Вр Pack *EU (1.042-505.0)

POS	Артикульный №	Описание	Количество
1		CS 400/36 Вр	1
2	2.042-022.0	Battery Power+ 36/60 DW *INT	1
3	2.445-043.0	Battery Power+ 36/75 DW *INT	1
4	2.445-075.0	Battery Power+ 36/75 *CUL	1
5	2.445-045.0	Зарядное устройство Battery Power+ 36/60 *EU	1
6	2.445-047.0	Зарядное устройство Battery Power+ 36/60 *GB	1
7	2.445-049.0	Зарядное устройство Battery Power+ 36/60 *JP	1
8	2.445-051.0	Зарядное устройство Battery Power+ 36/60 *AU	1
9	2.445-053.0	Зарядное устройство Battery Power+ 36/60 *CUL	1
10	2.445-054.0	Универсальное зарядное устройство Battery Power+ 18-36/60 *EU	1
11	2.445-070.0	Стартер Комплект Battery Power+ 36/75 *EU	1
12	2.445-071.0	Стартер Комплект Battery Power+ 36/60 *EU	1



1 CS 400/36 Вр

POS	Артикульный №	Описание	Количество
1	6.444-907.0	Набор отсек для батарей электроника	1
2	6.444-908.0	Набор рычаг тормоза	1
3	6.444-909.0	Ручка	1
4	6.444-910.0	Закрутка с фиксацией положения	1
5	6.444-911.0	Соединение	1
6	6.444-912.0	Фиксация	1
7	6.444-913.0	Прокладочная пластина	1
8	6.444-914.0	Цепное зубчатое колесо барабан	1
9	6.444-572.0	Винт	1
10	6.444-567.0	Стопорное кольцо	1
11	6.444-569.0	Пружина	1
12	6.444-603.0	Подкладная шайба	1
13	6.444-568.0	Распорная втулка	1
14	6.444-915.0	Пружина	1
15	6.444-551.0	Масляный насос	1
16	6.444-916.0	Набор винт	1
17	2.042-019.0	Направляющий рельс Цепная пила 40 см	1
18	6.444-917.0	Крышка масляный бак	1
19	6.444-918.0	Кожух	1
20	6.444-919.0	Кнопка	1
21	6.444-920.0	Клавиша фиксатор	1
22	6.444-921.0	Блокнот натяжное устройство цепи	1
23	5.385-502.0	Табличка с логотипом L Professional	2
24	5.385-506.0	Табличка с логотипом M Professional	1
25	6.444-922.0	Набор корпус	1
26	5.042-204.0	Ручка CS 400/36 Вр	1
27	5.042-205.0	Защитный кожух CS 400/36 Вр	1
28	5.042-206.0	Крышка CS 400/36 Вр	1
29	5.042-207.0	Зажим Signet M geklipst	1
30	5.042-208.0	Кожух CS 400/36 Вр	1
31	5.042-210.0	Зажим электроника CS 400/36 Вр	1
32	6.444-923.0	Набор масляный бак	1
33	6.444-924.0	Резина	1

1 CS 400/36 Вр

POS	Артикульный №	Описание	Количество
34	6.444-925.0	Уплотнение масляный бак	1
35	6.444-926.0	Резиновая пластина	1
36	5.042-209.0	Кожух цепи CS 400/36 Вр	1
37	6.444-927.0	Инструментальный ключ	1
38	6.444-928.0	Зубчатое колесо	1
39	6.444-929.0	Набор мотор	1
40	6.444-930.0	Плита направляющая	1
41	6.444-546.0	Подкладная шайба	1
42	6.444-545.0	Стопорное кольцо	1
43	6.444-931.0	Кожух защита	1
44	6.444-932.0	Плита направляющая	1
45	6.444-510.0	Винт М4х12	10
46	6.444-933.0	Винт Torx М4х12	5
47	6.444-550.0	Винт М4Х1.411 PH TORX T20 В	2
48	6.444-934.0	Винт Torx М4х10	2
49	7.306-022.0	Винт с цилиндрической головкой М6х20-8.8	1
50	6.444-575.0	Винт	14
51	7.306-326.0	Винт М5х14 -8.8-ZNBHL (In6Rd)	3
52	6.444-573.0	Винт	1
53	7.306-058.0	Винт М4Х12-8.8-R2R K-IN6RD	8
54	6.444-835.0	Винт	1
55	6.444-937.0	Гайка	2
56	6.444-938.0	Пружина	2
57	6.444-939.0	Выключатель	1
58	6.444-940.0	Ферритовое кольцо	1
59	6.444-873.0	Фильтр	1
60	6.444-566.0	Зажим	3
61	2.042-018.0	Цепь пилы "Oregon" 40cm	1
62	6.444-672.0	Пружина	1
63	5.385-148.0	Этикетка указание Цепная пила	1
64	5.385-146.0	Этикетка указание Цепная пила	1
76	7.777-999.0	Пополнение запасов прекращенный	1