



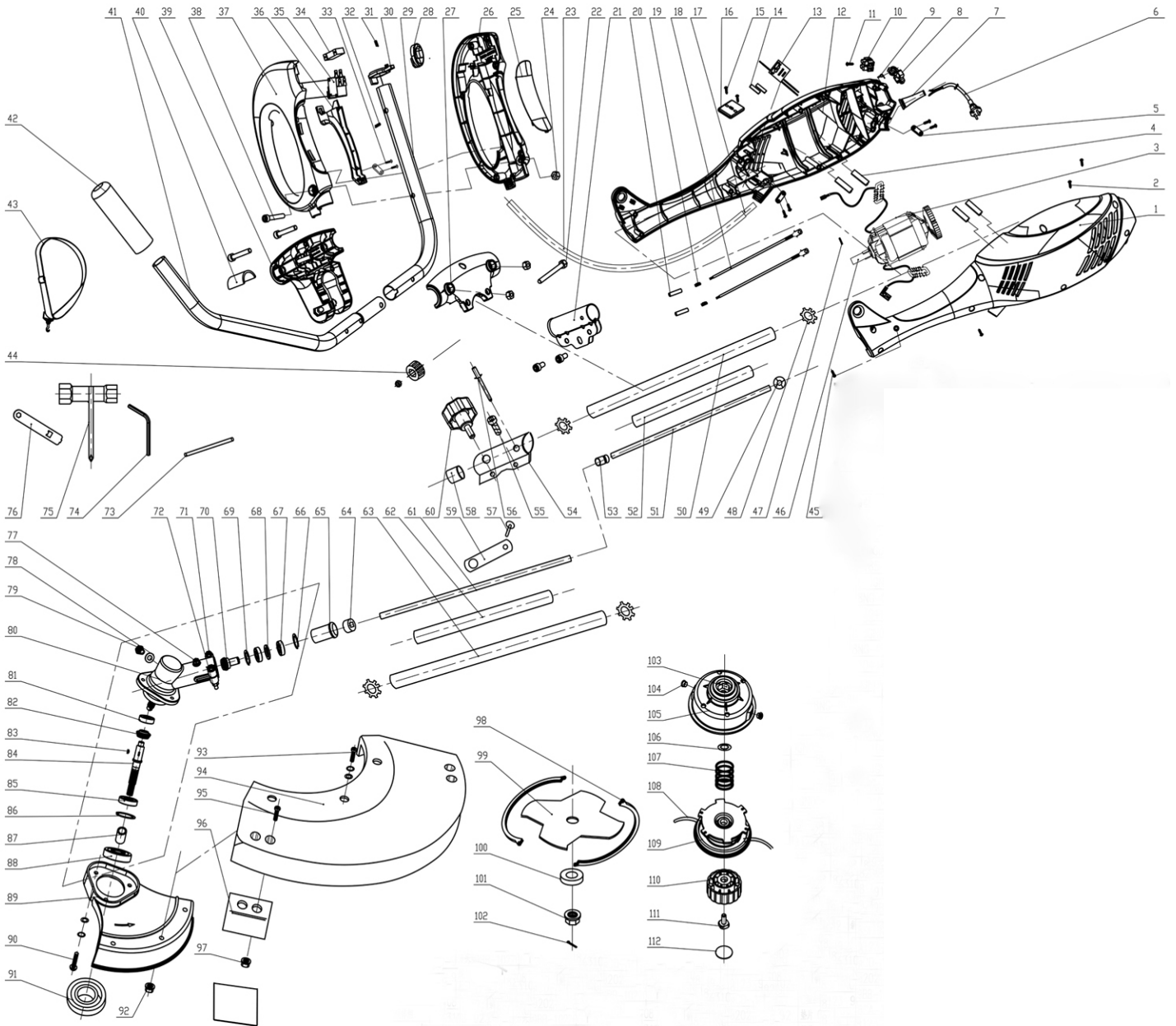
ET 1255 ТРИММЕР ЭЛЕКТРИЧЕСКИЙ

АРТИКУЛ: 250 30 4410

РЕЛИЗ: 06.2015

ДЕТАЛИРОВКА ИЗДЕЛИЯ

PATRIOT





#	АРТИКУЛ	ОПИСАНИЕ	КОЛ-ВО
1	001530001	Корпус двигателя левый	1
2	R8SJAB40-16B	Винт 4*16	19
3	PR8440-692302	Электродвигатель	1
4	PR8341-691101	Анти-вибрационная подушка	4
5	PR8184-282101WA	Фиксатор шнура питания	1
6	PR8422-692301	Шнур питания	1
7	PR8332-532101-01	Оплётка шнура питания	1
8	PR8343-692301SB	Элемент шнура питания	1
9	R8342-692301	Пружина	1
10	PR8411-522201	Клемма	1
11	R8SJAB30-16B	Саморез 3*16	1
12	001530003	Корпус двигателя правый	1
13	PR8414-690101	Блок плавного пуска	1
14	9455-691501	Клейкая лента	1
15	R8SJAB40-12B	Винт 4*12	2
16	001530005	Элемент (термозащита)	1
17	001530006	Провод включения	1
18	PR8413-481201	Кабель	1
19	R8D-C15-3282	Элемент	1
20	PR8G-05	Термоусадочная трубка	1
21	001530007	Муфта соединительная	1
22	R8SFDD06-70B	Болт	1
23	DPR8332-692102-01	Провод включения	1
24-42	001530009	Рукоятка в сборе	1
25	PR8005-690191EH	Накладка на ручку газа	1
26	PR8020-690102Cj	Корпус ручки левый	1
27,39	001530010	Крепеж ручки к штанги в сборе	1
28	001530011	Курок включения	1
29	R8061-690102GF	Правая труба рукоятки	1
30	001530012	Элемент курка включения	1
31	R8342-691501	Элемент	1
32	R8342-740201	Переключатель триггера	1
33	R8SJAB40-12B	Винт 4*12	2
34	001530013	Элемент включения	1
35	001530014	Микровыключатель	1
36	PR8044-692301EH	Элемент триггера	1
37	PR8001-690102Cj	Корпус ручки правый	1
38	R8SACD06-35B	Винт	3
39	001530015	Крепеж ручки к штанги (б)	1
40	PR8351-690101SB	Резиновая накладка	1
41	R8061-690101GF	Левая труба рукоятки	1
42	R8331-691401	Резиновая накладка на рукоятку	1
43	001530222	Ремень плечевой	1
44	001530016	Барашек муфты крепления	1
45	R8SJAD05-10B	Винт М5	1
46	001530017	Переходник с вала на двигатель	1
47	R9PB30-18B	Штырь	1
48-60	001530018	Штанга верхняя в сборе	1
49	R9325-903102	Шайба	1
50	R8061-691201GF	Верхняя труба	1
51	R9089-691506	Верхний вал	1
52	PR8061-691203	Втулка верхнего вала	1
53	R8065-691201	Втулка вала	1
54	R8440-691202-02GF	Муфта соединительная	1
55	R8SACD06-12B	Винт	3
56	R8RJ04-06D	Элемент заклёпки	1
57	R8RE03-04N	Заклёпка	1



АРТИКУЛ: 250 30 4410

#	АРТИКУЛ	ОПИСАНИЕ	КОЛ-ВО
58	R8204-691201	Заглушка	1
59	R8324-691201	Пластина	1
60	001530019	Барашек муфты крепления валов	1
61-64,48	001530020	Штанга нижняя в сборе	1
62	R9066-691501	Муфта нижней штанги	1
63	R9440-691519GF	Нижняя труба	1
64	R8281-691508	Зажим вала	1
65	R9065-903101	Соединительная муфта	1
66-88	001510427	Редуктор в сборе	1
66	R8CA-32B	Стопорное кольцо подшипника	1
67	R9BB-221006-ST03	Подшипник	2
68	R9202-903102	Шайба	1
69	R9CD-10B	Стопорное кольцо	1
70	R9123-903102	Шестерня цилиндрическая	1
71	R8SFHN05-30D	Винт	2
72	R8NG-05D	Гайка	2
73	R8441-691501	Шплинт	1
74	R8261-543101-01	Шестигранный ключ	1
75	R9261-903101D	Гаечный ключ	1
76	R9261-923101D	Гаечный ключ	1
77	R8SJGN05-12D	Винт	1
78	R8208-903101	Шайба	1
79	R9SFDD08-10D	Винт	1
80	R9146-903101U	Редуктор	1
81	R9BB-260908-ST03	Подшипник	1
82	R9123-903101	Шестерня коническая	1
83	R9205-903101	Ключ	1
84	R9085-903101	Выходной вал	1
85	R9BB-321509-ST03	Подшипник	1
86	R8CA-22B	Фиксатор	1
87	R9334-903101	Втулка редуктора	1
88	PR9200-903101	Прокладка	1
89	001510432	Кожух металлический	1
90	R8SJGN05-12B	Винт	3
91	R9204-903101	Шайба фланец	1
92	R8NH-06B	Контргайка	2
93	R8SJGN05-20B	Винт	1
94	001510433	Кожух пластиковый	1
95	R8SJGD05-14B	Винт	1
96	R9231-923101	Лезвие	1
97	R8NG-05B	Контргайка	2
98	PR9454-903104	Защитный корпус ножа	1
99	809 115 200	Нож	1
100	R9186-903102	Шайба ножа	1
101	R8NG-10DL	Гайка крепления ножа	1
102	R9PA14-20D	Шплинт	1
103	R9207-903101	Гайка	1
104	R9213-923101	Заклёпка	1
105	PR9140-903101SB	Верхняя часть катушки	1
106	R9213-903101	Кольцо	1
107	R9342-903105	Пружина	1
108	PR9370-903101	Леска	1
109	PR9440-903106	Обмотка катушки	1
110	PR8313-903101	Барашек триммерной катушки	1
111	R9206-923102-01	Гайка	1
112	R9025-923101	Колпачок	1
103-112	807114020	Катушка триммерная	1

