



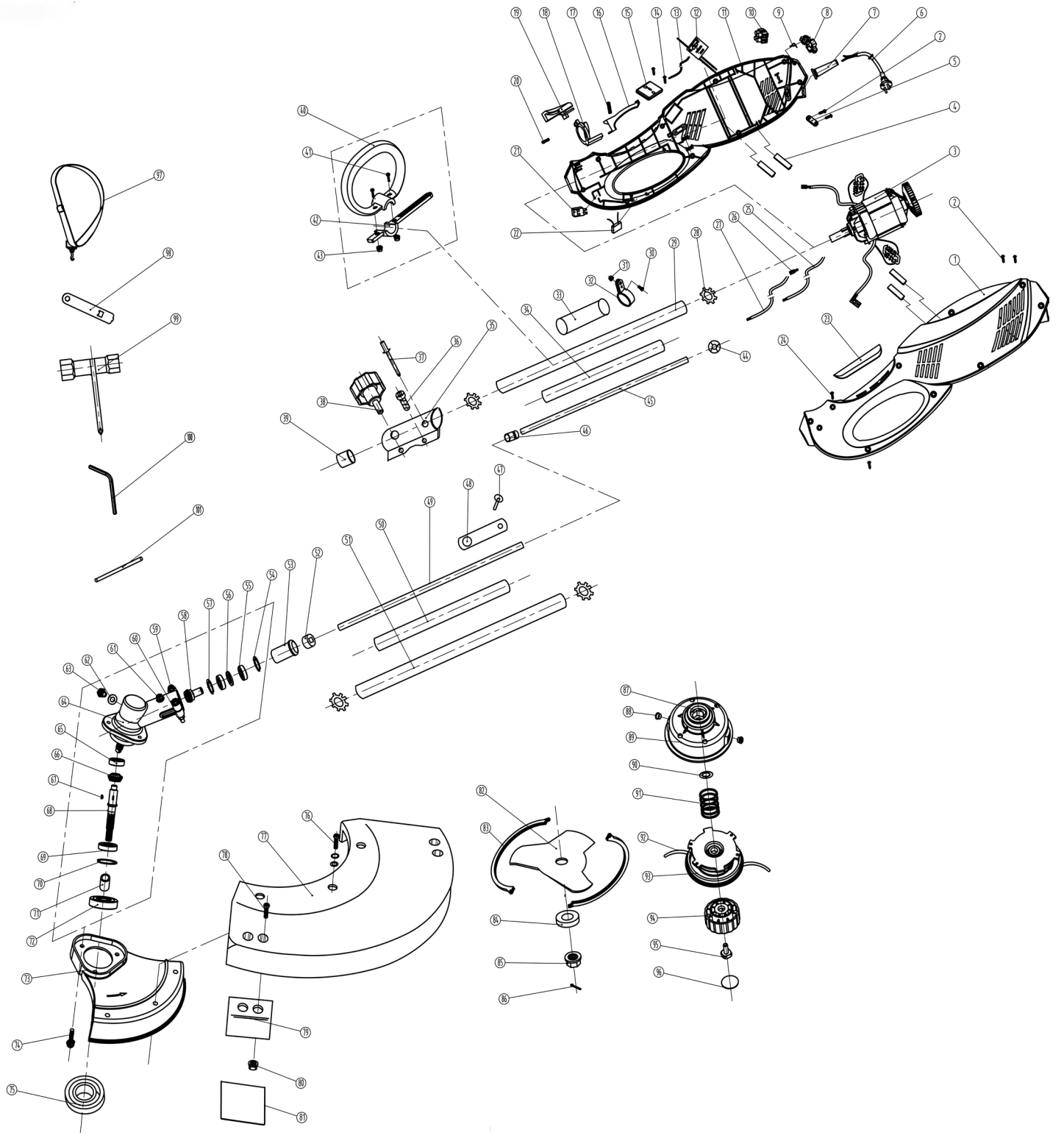
ET 1200 ТРИММЕР ЭЛЕКТРИЧЕСКИЙ

АРТИКУЛ: 250 30 4400

РЕЛИЗ: 06.2015

ДЕТАЛИРОВКА ИЗДЕЛИЯ

PATRIOT





АРТИКУЛ: 250 30 4400

#	АРТИКУЛ	ОПИСАНИЕ	КОЛ-ВО
1	PR8006-692301Cj	Корпус двигателя правый	1
2	R8SJAB40-16B	Саморез 4*16	10
3	001530081	Двигатель в сборе	1
4	PR8341-691101	Анти-вибрационная подушка	4
5	PR8184-282101WA	Фиксатор шнура питания	1
6	PR8422-692301	Провод питания	1
7	PR8332-532101-01	Оплётка шнура питания	1
8	PR8343-692301SB	Элемент шнура питания	1
9	R8342-692301	Пружина	1
10	PR8411-522201	Клемма	2
11	PR8006-692302Cj	Корпус двигателя левый	1
12	001530078	Блок РСВ	1
13	PR8413-691502	Кабель	1
14	R8SJAB30-12B	Винт 3*12	2
15	001530172	Термозащита	1
16	001530085	Курок включения	1
17	R8342-740201	Элемент триггера	1
18	001530086	Механизм включения	1
19	001530079	Блокиратор курка включения	1
20	R8342-691501	Элемент	1
21	001530082	Выключатель	1
22	PR8416-533601	Конденсатор	1
23	001530173	Накладка на корпус	1
24	R8SJAB0-10B	Винт 5*10	1
25	PR8413-692301	Кабель	1
26	R8D-L51-4815	Элемент кабеля	3
27	PR8413-692302	Кабель	1
28,29,34-39,44-46	001530090	Штанга верхняя в сборе	4
29	R8061-691201GF	Верхняя труба	1
30	R8SJGD05-08D	Винт	1
31	R8NG-05D	Гайка	1
32	R9204-691502D	Хомут	1
33	PR8331-691502	Резиновая накладка	1
34	R8061-691203	Втулка верхнего вала	4
35-39	001530088	Соединительная муфта	1
36	R8SACD06-12B	Винт М6*12	1
37	R8RJ04-06D	Элемент заклёпки	1
38	001530077	Барашек крепления соединительной муфты	1
39	001530174	Втулка соединения валов	1
40-43	001530087	Ручка в сборе	1
41	R8SJGD05-20B	Винт 5*20	2
42	PR9186-923102EH	Прижимная пластина	1
43	R8NA-05B	Гайка	2
44	R9325-903102	Шайба	1
44-46	R9089-691506	Трос верхней штанги в сборе	1
46	R8065-691201	Соединительная муфта	1
47	R8RE03-04N	Заклёпка	1
48	R8324-691201	Пластина	1
49-52	001530089	Штанга нижняя в сборе	1
50	R9066-691501	Втулка нижнего вала	1
51	R9087-691501GF	Нижняя труба	1
49,52	001530175	Трос нижней штанги	1
53	001530080	Втулка редуктора	1



АРТИКУЛ: 250 30 4400

#	АРТИКУЛ	ОПИСАНИЕ	КОЛ-ВО
54-72	001510427	Редуктор в сборе	1
54	R8CA-32B	Стопо	1
55	R9BB-221006-ST03	Подшипник	1
56	R9202-903102	Шайба	1
57	R9CD-10B	Стопорное кольцо	1
58	R9123-903102	Шестерня цилиндрическая	1
59	R8SFHN05-30D	Винт	2
60	R8NG-05D	Гайка	2
61	R8SJGN05-12D	Винт	1
62	R8208-903101	Шайба	1
63	R9SFDD08-10D	Винт	1
64	R9146-903101U	Редуктор	1
65	R9BB-221006-ST03	Подшипник	1
66	R9123-903101	Шестерня коническая	1
67	R9205-903101	Ключ	1
68	R9085-903101	Выходной вал	1
69	R9BB-321509-ST03	Подшипник	1
70	R8CA-22B	Фиксатор	1
71	R9334-903101	Втулка редуктора	1
72	PR9200-903101	Прокладка	1
73	001530176	Кожух металлический	1
74	R8SJGN05-12B	Винт	3
75	R9204-903101	Шайба фланец	1
76	R8206-903101	Винт	3
77	001530177	Кожух пластиковый	1
78	R8SJGD05-14B	Винт	2
79	R9231-923101	Лезвие	1
80	R8NG-05B	Контргайка	2
81	R8462-691501	Крепёж ножа	1
82	809 115 200	Нож	1
83	PR9454-903104	Защитный кожух ножа	2
84	R9186-903102	Шайба ножа	1
85	R8NG-10DL	Гайка крепления ножа	1
86	R9PA14-20D	Шплинт	1
87	R9207-903101	Гайка	1
88	R9213-923101	Заклёпка	2
89	PR9140-903101SB	Верхняя часть катушки	1
90	R9213-903101	Кольцо	1
91	R9342-903105	Пружина	1
92	PR9370-903101	Леска	4.5 м
93	PR9440-903106	Обмотка катушки	1
94	PR8313-903101	Ручка	1
95	R9206-923102-01	Гайка	1
96	R9025-923101	Колпачок	1
97	001530178	Ремень плечевой	1
98	R9261-923101D	Гаечный ключ	1
99	R9261-903101D	Гаечный ключ	1
100	R8261-543101-01	Шестигранный ключ	1
101	R8441-691501	Стержень	1
102	807 114 020	катушка триммерная	

