

**Список запасных частей  
(5.970-999.0) Перечень запасных деталей В 60 W**

## DE HINWEISE

### Weitere Sprachen:

Diese Ersatzteilliste ist in weiteren Sprachen erhältlich. Sie erhalten diese unter [www.kaercher.com](http://www.kaercher.com) im Bereich Service. Die Schreibweise der Teilenummer, z.B. 75456380, entspricht der Teilenummer 7.545-638.0.

### Mengenangaben:

Die Mengenangaben in der Ersatzteilliste entsprechen den in der Baugruppe verbauten Stückzahlen der Bauteile.

### Meterware:

Ersatzteile welche als Meterware geliefert werden sind auf Einbaulänge selbst zu kürzen. Die Stückzahlen sind als Mindestbestellmenge =1m angegeben und müssen je nach Bedarf auf weitere volle Meterzahlen erhöht werden.

### Versionen/ Werknummern:

Sind Versionen oder Werknummern in der Ersatzteilliste angegeben, ist anhand dieser vor Bestellung zu prüfen, welches Bauteil für ihr Gerät verwendet werden muss.

### Lackierte Teile:

Bei Bestellungen von lackierten Teilen welche in der Ersatzteilliste nicht in verschiedenen Farben ausgewiesen sind, ist zusätzlich die Farbnummer oder Farbe mit anzugeben.

### Technische Änderungen:

Technische Änderungen sowie das Recht der ausschließlichen Auswertung unseres geistigen Eigentums behalten wir uns vor.

## EN INSTRUCTIONS

### Other languages:

This list of spare parts is also available in other languages. You can get this list from [www.kaercher.com](http://www.kaercher.com) in the Service division. The designation of the part number e.g. 75456380 is equal to 7.545-638.0.

### Quantity details:

The quantity details in the spare parts list correspond to the number of pieces of the component installed in the assembly group.

### Piece goods:

Spare parts that are sold as piece goods are to be cut to the desired length. The quantities have been indicated as minimum order quantity =1m and must be rounded off to the full meter figure depending on your requirements.

### Version/ Plant numbers:

If version or plant numbers are mentioned in the spare parts list, then use the same to check before ordering which spare part needs to be used for your appliance.

### Painted parts:

While ordering painted parts that are not mentioned in the spare parts list in their colour variations, please mention the colour number or the colour you require.

### Technical changes:

We reserve the right to make technical changes as well as the right to exclusive use of our intellectual property.

## FR REMARQUES

### Autres langues:

Cette liste de pièces de rechange est disponible en autres langues. Cela est disponible sous [www.kaercher.com](http://www.kaercher.com) dans le menu Service. La désignation du numéro de pièce, par ex. 75456380, correspond au numéro de pièce 7.545-638.0.

### Indications de quantité:

Les indications de quantité dans la liste de pièces de rechange correspondre aux nombres de pièces des composant utilisées dans la construction.

### Matériel au mètre:

Les pièces de rechange qui sont livrées au mètre doivent être raccourcies à longueur souhaitée par l'acheteur même. Les nombres des pièces sont indiquées en quantité de commande minimale = 1m et doivent être augmentés selon le besoin à une chiffre de mètre complète.

### Versions/ Numéros d'usine:

Lorsqu'il sont indiquées des versions ou des numéros d'usine dans la liste de pièces de rechange, vous devez vérifier que composant doit être utilisé pour votre appareil.

### Pièces laquées:

Pour commander des pièces laquées, où les différentes couleurs ne sont pas indiquées dans la liste des pièces de rechange, vous devez indiquer en plus le numéro de la couleur ou seulement la couleur.

### Modifications techniques:

Nous nous réservons la possibilité des modifications techniques ainsi le droit d'exploitation exclusive de notre propriété intellectuelle.

## IT AVVERTENZE

### Altre lingue:

Il presente elenco di parti di ricambio è disponibile sul nostro sito Web anche in altre lingue: sotto [www.kaercher.com](http://www.kaercher.com) alla voce "Service".

L'indicazione del codice pezzo, ad es. 75456380, corrisponde al codice pezzo 7.545-638.0

### Indicazioni di quantità:

Le indicazioni di quantità riportate dall'elenco "parti di ricambio" corrispondono al numero delle singole componenti contenute nella rispettiva unità.

### Merce a metro:

Le parti di ricambio fornite come "merce a metro" devono venire in seguito accorciate alla lunghezza necessaria per il montaggio. La quantità unitaria è indicata come "quantità minima di ordinazione = 1m" e deve all'occorrenza venire moltiplicata per il numero intero di metri necessari.

### Versioni / Numeri di fabbricazione:

Quando l'elenco "parti di ricambio" riporta diverse versioni o numeri di fabbricazione, confrontare la versione o il numero di fabbricazione del ricambio desiderato con quelle/i presenti nell'elenco e indicarla/o al momento dell'ordinazione.

### Parti di ricambio verniciate:

Nel caso di ricambi verniciati, se l'elenco parti di ricambio non ne riporta espressamente i diversi colori, al momento dell'ordinazione è necessario indicare anche il colore o il numero del colore desiderato.

### Modifiche tecniche:

Ci riserviamo il diritto di apportare modifiche tecniche così come il diritto di utilizzo esclusivo della nostra proprietà intellettuale.

## ES INDICACIONES

### Otros idiomas:

La lista de piezas de repuesto se puede adquirir en otros idiomas. La puede adquirir en [www.kaercher.com](http://www.kaercher.com) en el área de servicios.

La notación de los números de las piezas, p.ej. 75456380 corresponde al número de pieza 7.545-638.0.

### Cantidades:

Las indicaciones de cantidades de la lista de piezas de repuesto corresponden al número de piezas montadas en el componente.

### Mercancía por metros:

Las piezas de repuesto que se suministran por metros se pueden cortar al largo deseado. La unidad mínima de pedido es de = 1 m y el número de metros completos se puede aumentar según necesidad.

### Versiones/números de fábrica:

Si se indica la versión o número de fábrica en la lista de piezas de repuesto, se debe comprobar en ella la pieza a usar para su aparato antes de realizar el pedido.

### Piezas lacadas:

Al realizar pedidos de piezas lacadas que no estén indicadas en los diferentes colores en la lista de piezas de repuesto, se debe indicar también la referencia del color o el color.

### Modificaciones técnicas:

Reservados los derechos de realizar modificaciones técnicas y aprovechar nuestra propiedad intelectual.

## PL WSKAZÓWKI

### Pozostałe języki:

Ta lista części zamiennych jest dostępna w także w innych językach. Mogą ją Państwo pobrać ze strony [www.kaercher.com](http://www.kaercher.com) w dziale Serwis.

Sposób zapisywania numeru części, np. 75456380, odpowiada numerowi części 7.545-638.0.

### Dane ilości:

Dane ilości podane w liście części zamiennych odpowiadają liczbie sztuk podzespołów tworzących dany moduł.

### Towar sprzedawany na metry:

Części zamienne dostarczane jako towar sprzedawany na metry po zamontowaniu należy samodzielnie skrócić do potrzebnej długości. Liczba sztuk podana jest jako minimalna ilość zamówienia = 1m i w zależności od potrzeb zwiększa się ją o kolejne pełne metry.

### Wersje/ Numer zakładu:

Jeżeli w liście części zamiennych podane są wersje lub numery zakładu, przed zamówieniem na ich podstawie należy sprawdzić, który podzespół stosuje się w Państwa urzędzeniu.

### Części lakierowane:

W przypadku zamówień części lakierowanych, które w liście części zamiennych nie podano w wielu kolorach, należy dodatkowo zaznaczyć nr koloru lub kolor.

### Zmiany techniczne:

Zastrzegamy sobie prawo do zmian technicznych oraz wyłącznego wykorzystywania naszej własności intelektualnej.

## **RU УКАЗАНИЯ:**

### **Другие языки:**

Данный список запасных частей также доступен на других языках. Вы найдете его на сайте [www.kaercher.com](http://www.kaercher.com) в разделе Service  
Маркировка номера детали, например, 75456380, соответствует номеру детали 7.545-638.0.

### **Указание количества:**

Количественные данные в списке запасных частей соответствуют числу компонентов, входящих в состав узлов.

### **Товар, продаваемый на метры:**

Запасные части, продающиеся на метры, необходимо обрезать до нужной длины. Число изделий указано в виде минимального объема заказа = 1м и их количество можно округлить до требуемого по мере необходимости.

### **Варианты исполнения/заводские номера:**

Если варианты исполнения или заводские номера указаны в списке запасных частей, то перед заказом необходимо проверить, какая деталь подходит для вашего устройства.

### **Лакированные детали:**

При заказе лакированных деталей, варианты расцветки которых не указаны в списке запасных частей, необходимо дополнительно указать номер цвета или необходимый для вас цвет.

### **Технические изменения:**

Мы оставляем за собой право на технические изменения, а также право на исключительное использование нашей интеллектуальной собственности.

<b>Перечень запасных деталей В 60 W (5.970-999.0)</b> .....	<b>7</b>
10 Бак (0.108-790.0).....	8
11 Детали (0.108-791.0).....	9
12 Крышка бака (0.108-792.0).....	12
13 Единица дозировки химия (0.108-793.0).....	14
20 Всасывающая турбина (0.108-794.0).....	17
30 Привод (0.108-795.0).....	19
31 Детали (0.108-796.0).....	20
32 Педаль (0.108-797.0).....	23
40 Система управления (0.108-798.0).....	27
41 Система управления (0.108-799.0).....	28
42 Система управления DOSE (0.108-800.0).....	31
50 Орган управления (0.108-801.0).....	34
51 Управление (0.108-802.0).....	35
52 Пульт управления (0.108-803.0).....	37
53 Выключатель (0.108-804.0).....	39
60 Аккумулятор (0.108-805.0).....	41
70 Электрооборудование (0.108-806.0).....	44
80 Всасывающая планка (0.108-807.0).....	47
81 Штанга с присосами (0.108-810.0).....	48
82 Всасывающая планка (0.110-234.0).....	50
Всасывающая балка изогнутая 940АВ (4.777-312.0).....	53
Перечень запасных деталей всасывающая пл (5.971-951.0).....	54
Всасывающая балка 940АВ (4.777-302.0).....	55
Перечень запасных деталей всасывающая пл (5.971-949.0).....	56
10 Всасывающая планка прямой 940mm (0.166-280.0).....	57
83 Всасывающая планка (0.110-237.0).....	59
Всасывающая балка изогнутая 850мм (4.777-411.0).....	62
Перечень запасных деталей всасывающая пл (5.971-728.0).....	63
10 Всасывающая планка изогнутый 850mm (0.165-982.0).....	64
Всасывающая балка изогнутая 940мм (4.777-412.0).....	66
Перечень запасных деталей всасывающая пл (5.971-897.0).....	67
10 Всасывающая планка изогнутый 940mm (0.166-279.0).....	68
Всасывающая прямая балка 850мм (4.777-401.0).....	70
Перечень запасных деталей всасывающая пл (5.971-727.0).....	71
10 Всасывающая планка прямой 850mm (0.166-981.0).....	72
Всасывающая балка прямая 940мм (4.777-402.0).....	74
Перечень запасных деталей всасывающая пл (5.971-896.0).....	75
10 Всасывающая планка прямой 940mm (0.166-278.0).....	76
90 Всасывающий шланг (0.108-811.0).....	78
0 Аксессуары к всасывающему шлангу (4.444-015.0).....	80
200 Специальные инструменты (0.120-579.0).....	81
200 Инструмент измерительный прибор ток AC/D (0.120-008.0).....	82
210 Инструмент пониженное давление измерител (0.120-079.0).....	84
220 Инструмент стяжка система Molex (0.120-082.0).....	86
230 Инструмент служебный отсек А9 (0.120-086.0).....	88

240 Инструмент гидрометр кислота (0.120-087.0).....	90
250 Инструмент потенциометр DC (0.120-088.0).....	92
260 Инструмент магнитное поле испытательное (0.120-104.0).....	94
270 Инструмент испытательное устройство элек (0.120-160.0).....	96
280 Инструмент испытательное устройство элек (0.120-205.0).....	98

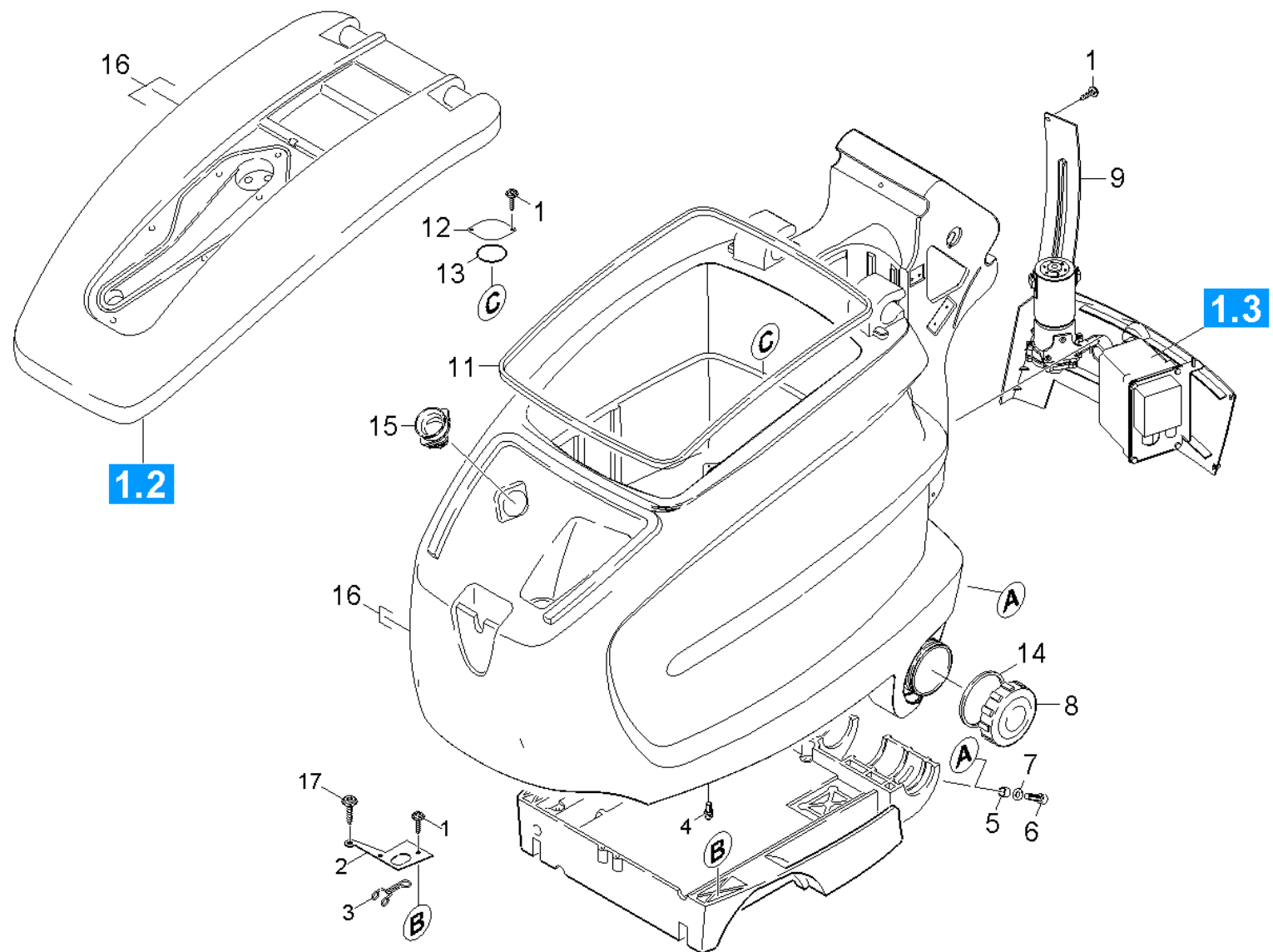
Перечень запасных деталей В 60 W (5.970-999.0)

Поз.	Обозначение	Количество	Единица
10	Бак	1.000	ST
20	Всасывающая турбина	1.000	ST
30	Привод	1.000	ST
40	Система управления	1.000	ST
50	Орган управления	1.000	ST
60	Аккумулятор	1.000	ST
70	Электрооборудование	1.000	ST
80	Всасывающая планка	1.000	ST
90	Всасывающий шланг	1.000	ST
200	Специальные инструменты	1.000	ST

**10 Бак (0.108-790.0)**

Поз.	Обозначение	Количество	Единица	Сведения о варианте
11	Детали	1.000	ST	
12	Крышка бака	1.000	ST	
13	Единица дозировки химия	1.000	ST	1.384-003.0/-004.0/-009.0/-010.0





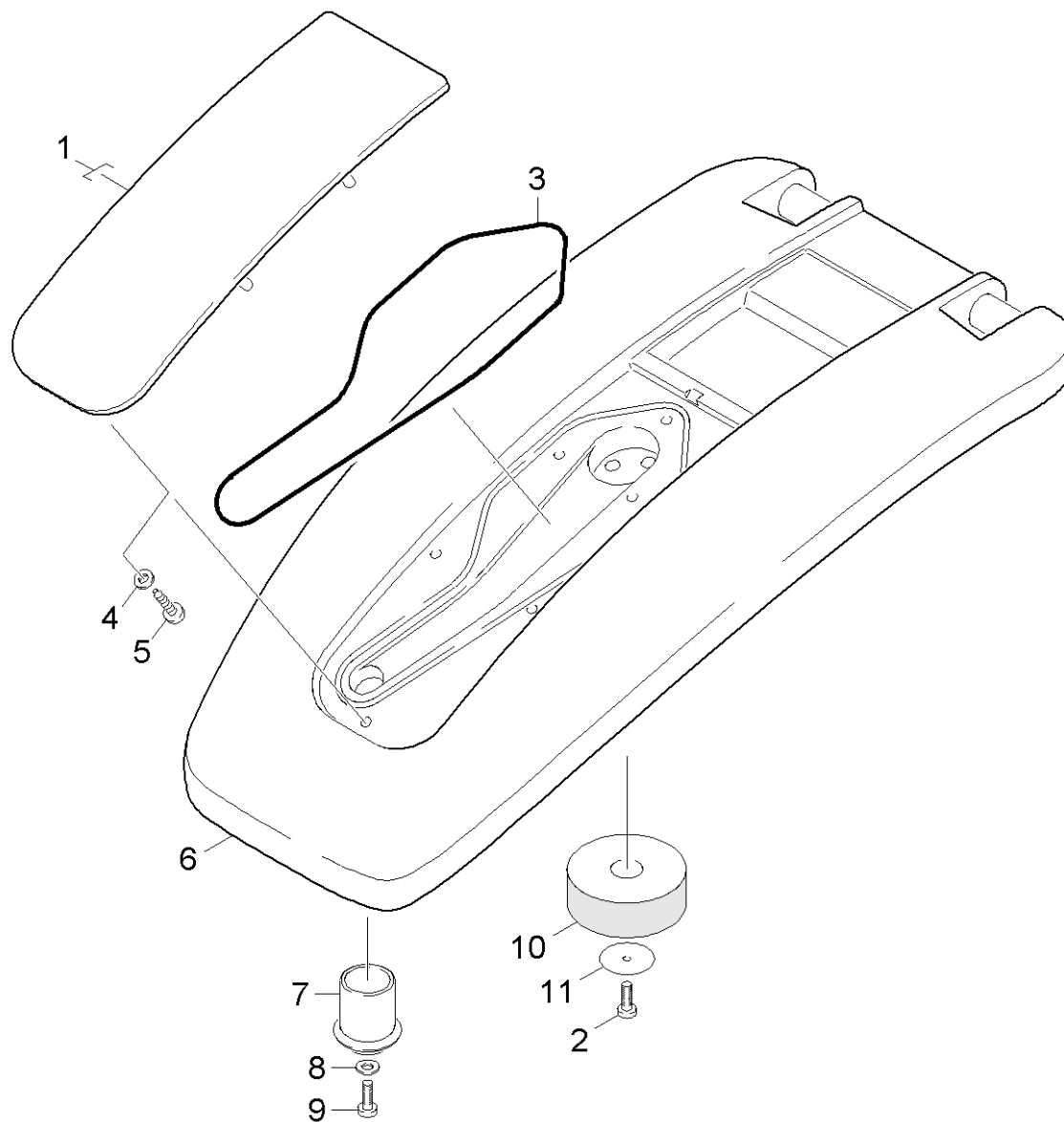
11 Детали (0.108-791.0)

ЗЧ/БЧ	Поз.	Материальный №	Обозначение	Количество	Единица	от № WK	до № WK	Текст сноски
X-X	1	7.303-107.0	Винт 5x16 -10.9-P2R (K-In6Rd)	10.000	ST	0000000000	0000000000	
	2	5.011-494.0	Листовой металл блокировка бак В 60 W	1.000	ST	0000000000	0000000000	
X-X	3	5.034-688.0	Ручка	1.000	ST	0000000000	0000000000	
	4	5.317-091.0	Болт	1.000	ST	0000000000	0000000000	
	5	5.110-944.0	Втулка рамки бака BR/BD 55/60W	2.000	ST	0000000000	0000000000	
	6	7.304-801.0	Винт с 6-гранной головкой M10x25-A4-70 I	2.000	ST	0000000000	0000000000	
X-X	7	7.312-290.0	Шайба 10	2.000	ST	0000000000	0000000000	
X-X	8	6.392-120.0	Крышка бака	1.000	ST	0000000000	0000000000	
X	9	5.069-010.0	Кожух	1.000	ST	0000000000	0000000000	
Текст позиции: 1.384-001.0 /-002.0 /-005.0 /-006.0/-007.0 /-008.0 /-011.0 /-012.0								
	9	5.069-326.0	Крышка В60W Dose	1.000	ST			
Текст позиции: 1.384-003.0 /-004.0 /-009.0 /-010.0								
X-X	11	6.366-043.0	Уплотнительный профиль	1.000	M	0000000000	0000000000	ЗАКАЗЫВАТЬ МЕТРАЖОМ
	12	5.001-888.0	Листовой металл 328	1.000	ST	0000000000	0000000000	
X-X	13	6.362-631.0	Кольцо круглого сечения 58,0 x 2,5	1.000	ST	0000000000	0000000000	
X-X	14	6.363-214.0	Прокладка	1.000	ST	0000000000	0000000000	
X-X	15	5.363-547.0	Уплотнительное кольцо	1.000	ST	0000000000	0000000000	ЧЕРНЫЙ ЦВЕТ
	16	4.071-207.0	Бак комплектный только для замены В 60 W	1.000	ST			СЕРЫЙ
Текст позиции: 1.384-009.0 / -010.0								
	16	4.071-148.0	Бак в сборе с крышкой	1.000	ST			ЖЕЛТЫЙ
Текст позиции: 1.384-001.0 / -002.0 / -005.0 / -006.0								
	16	4.071-168.0	Бак в сборе с крышкой	1.000	ST	0000000000	0000000000	ЖЕЛТЫЙ
Текст позиции: 1.384-003.0 / -004.0								
	16	4.071-206.0	Бак комплектный только для замены В 60 W	1.000	ST			СЕРЫЙ
Текст позиции: 1.384-007.0 / -008.0 / -011.0 / -012.0								

**11 Детали (0.108-791.0)**

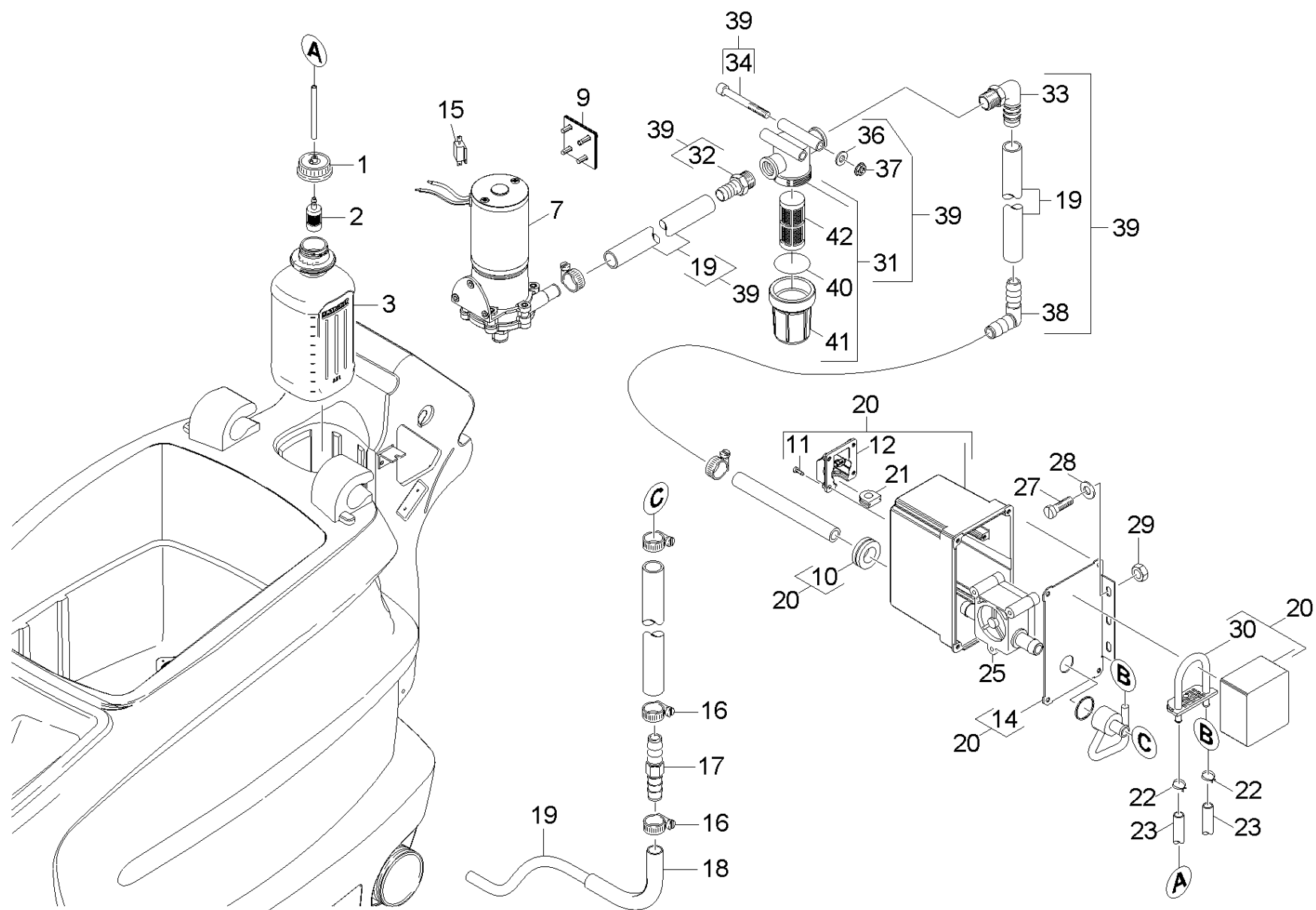
---

<b>ЗЧ/БЧ</b>	<b>Поз.</b>	<b>Материальный №</b>	<b>Обозначение</b>	<b>Количество</b>	<b>Единица</b>	<b>от № WK</b>	<b>до № WK</b>	<b>Текст сноски</b>
X-X	17	7.303-112.0	Винт 6x20 -10.9-R2R (In6Rd)	1.000	ST			



## 12 Крышка бака (0.108-792.0)

ЗЧ/БЧ	Поз.	Материальный №	Обозначение	Количество	Единица	от № WK	до № WK	Текст сноски
X-X	1	5.069-007.0	Крышка	1.000	ST	0000000000	0000000000	
X-X	2	7.303-107.0	Винт 5x16 -10.9-P2R (K-In6Rd)	1.000	ST	0000000000	0000000000	
X-X	3	6.273-196.0	Уплотнительный шнур из пористой резины	1.000	M	0000000000	0000000000	ЗАКАЗЫВАТЬ МЕТРАЖОМ
X-X	4	7.312-266.0	Шайба 6-A2 ISO 7094	6.000	ST	0000000000	0000000000	
X-X	5	7.303-104.0	Винт 5x16	6.000	ST	0000000000	0000000000	
	6	5.064-040.0	Крышка	1.000	ST	0000000000	0000000000	
X-X	7	5.363-549.0	Уплотнительное кольцо	1.000	ST	0000000000	0000000000	
X	8	7.312-267.0	Шайба 5	1.000	ST	0000000000	0000000000	
	9	7.303-105.0	Винт 5x25 -A2-70-bk (In6Rd)	1.000	ST	0000000000	0000000000	
X-X	10	5.585-044.0	Поплавок BR/BD 55/60	1.000	ST	0000000000	0000000000	
X-X	11	5.115-754.0	Шайба	1.000	ST	0000000000	0000000000	



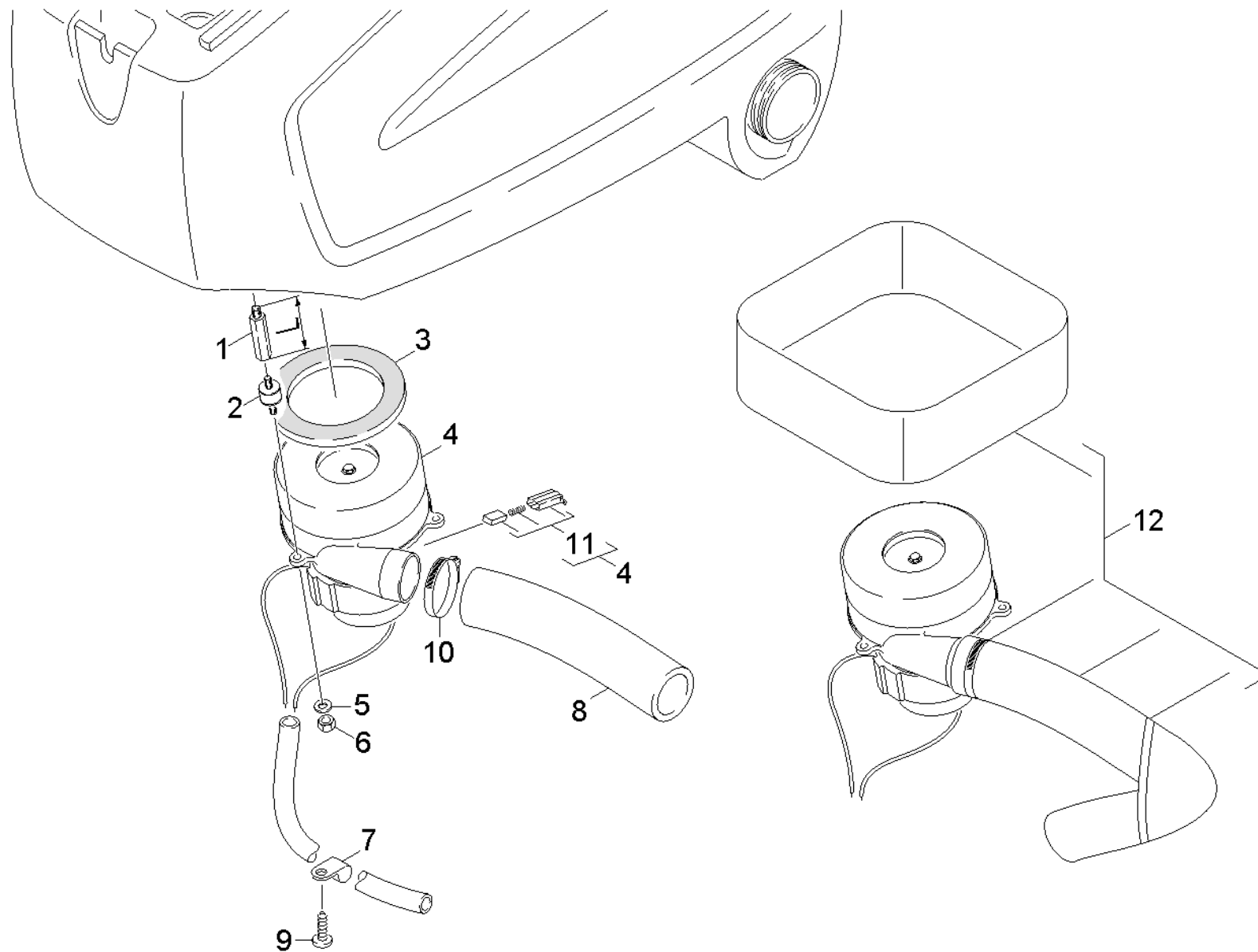
## 13 Единица дозировки химия (0.108-793.0)

ЗЧ/БЧ	Поз.	Материальный №	Обозначение	Количество	Единица	от № WK	до № WK	Текст сноски
	1	4.060-833.0	Крышка моющее средство	1.000	ST			ЖЕЛТЫЙ
X-X	1	4.060-625.0	Крышка бака чистящего средства	1.000	ST			ЧЕРНЫЙ ЦВЕТ
	2	5.731-652.0	Фильтр с грузом	1.000	ST	0000000000	0000000000	
X-X	3	6.295-041.0	RM 69 2,5 L GBP	1.000	ST	0000000000	0000000000	
X-X	7	2.882-684.0	Комплект насоса Chiaphua B 60	1.000	ST	0000000000	0000000000	
X-X	9	4.039-132.0	Листовая деталь в компл BR/BD 55/60 DOSE	2.000	ST	0000000000	0000000000	
	10	6.648-230.0	Проходная втулка	1.000	ST	0000000000	0000000000	
	11	7.303-095.0	Винт 4x 12-ST-10.9-R2R (IN6RD)	4.000	ST	0000000000	0000000000	
	12	5.032-761.0	Шаровый кран углового соединения	1.000	ST	0000000000	0000000000	
	13	5.064-135.0	Корпус шаровой кран	1.000	ST	0000000000	0000000000	
	14	5.006-796.0	Листовой металл слева	1.000	ST	0000000000	0000000000	
	15	6.652-040.0	Соппротивление водяной насос 3,9 Ohm BR/B	1.000	ST			
X-X	16	6.388-545.0	Хомут для шланга	2.000	ST	0000000000	0000000000	
X-X	17	6.388-715.0	Втулка 14	1.000	ST	0000000000	0000000000	
	18	5.035-039.0	Втулка резина EPDM	1.000	ST	0000000000	0000000000	
X-X	19	6.390-892.0	Спиральный шланг	1.000	M	0000000000	0000000000	ЗАКАЗЫВАТЬ МЕТРАЖОМ
X-X	20	6.470-202.0	Дозирующий насос для химии	1.000	ST			
	21	6.648-064.0	Кабельная втулка	1.000	ST			
	22	6.389-924.0	Фиксатор шланга	2.000	ST			
X-X	23	6.391-341.0	Шланг для химии DN 6	1.000	M			ЗАКАЗЫВАТЬ МЕТРАЖОМ
X-X	25	6.429-038.0	Измеритель расхода	1.000	ST			
	27	7.306-077.0	Винт M5x16 -8.8-R2R (In6Rd)	3.000	ST			
X	28	7.312-002.0	Шайба 5-200HV-A3E ISO 7090	3.000	ST			
X-X	29	7.311-421.0	шестигранная гайка M 5-04-A2E ISO 10511	3.000	ST			
X	30	5.443-625.0	Шланг дозировочный насос nur f. Ersatz	1.000	ST			

## 13 Единица дозировки химия (0.108-793.0)

ЗЧ/БЧ	Поз.	Материальный №	Обозначение	Количество	Единица	от № WK	до № WK	Текст сноски
X-X	31	6.907-203.0	Фильтр чистой воды	1.000	ST			
	32	6.388-611.0	Шланговый ниппель R1/2"	1.000	ST			
X-X	33	5.443-481.0	Угловая втулка	1.000	ST			
	34	7.306-242.0	Винт с цилиндрической головкой M8x75-8.8	2.000	ST			
X-X	36	7.312-004.0	Шайба 8-200HV-A3E ISO 7090	2.000	ST			
X	37	7.311-510.0	Шестигранная гайка M 8-8-A2E ISO 7040	2.000	ST			
	38	6.388-628.0	Угольник 1/2"	1.000	ST			
	39	2.882-705.0	Набор для переоборудования водопроводный	1.000	ST			
X-X	40	6.363-600.0	Кольцо круглого сечения	1.000	ST			
X	41	6.414-985.0	Крышка фильтра	1.000	ST			
X-X	42	6.414-835.0	Картридж для фильтра	1.000	ST			





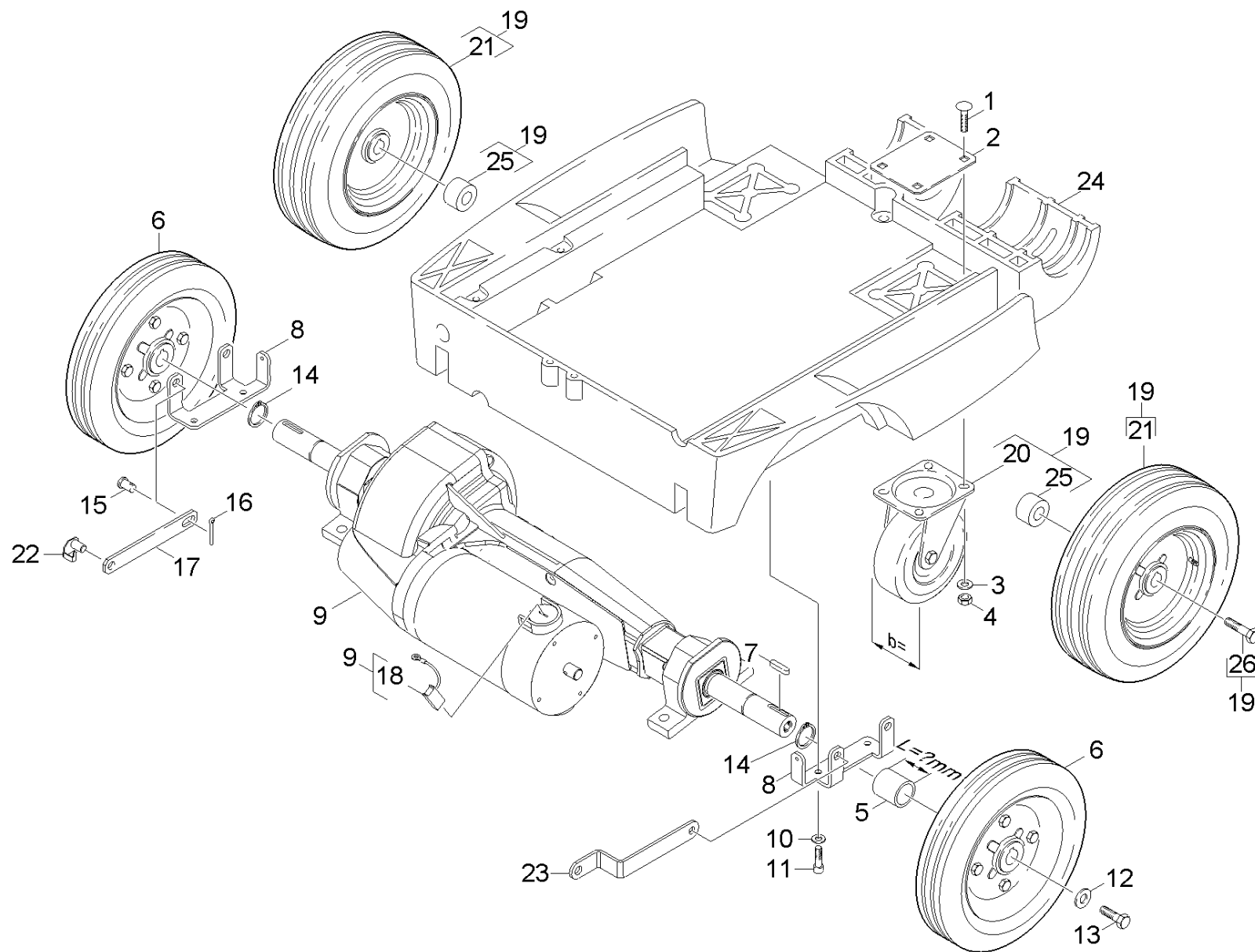
**20 Всасывающая турбина (0.108-794.0)**

ЗЧ/БЧ	Поз.	Материальный №	Обозначение	Количество	Единица	от № WK	до № WK	Сведения о варианте	Текст сноски
X-X	1	5.308-066.0	Болт с двусторонней резьбой	3.000	ST	0000000000	0000000000	L = 51,0mm	ВЕРСИЯ 1
X-X	1	5.308-069.0	Распорный палец 74 мм	3.000	ST			L = 74,0mm	ВЕРСИЯ 2
X-X	2	6.339-021.0	Резиновый буфер 2xM6	3.000	ST	0000000000	0000000000		
X-X	3	5.363-195.0	Уплотнительное кольцо	1.000	ST	0000000000	0000000000		
X-X	4	6.490-036.0	Всасывающая турбина	1.000	ST	0000000000	0000000000		ВЕРСИЯ 1
X-X	4	6.490-273.0	Всасывающая турбина 3-х уровней.24V 640W	1.000	ST				ВЕРСИЯ 2
X	5	7.312-276.0	Шайба 6-200HV-A2E ISO7093-1	3.000	ST	0000000000	0000000000		
	6	7.311-003.0	6-гранная гайка M6 -8-A2E ISO 4032	3.000	ST	0000000000	0000000000		
	7	6.373-670.0	Зажим трубы	3.000	ST	0000000000	0000000000		
X-X	8	6.390-215.0	Звукоизоляционный рукав	1.000	ST	0000000000	0000000000		
X-X	9	7.303-107.0	Винт 5x16 -10.9-P2R (K-In6Rd)	3.000	ST	0000000000	0000000000		
X-X	10	6.388-713.0	Хомут для шланга	1.000	ST	0000000000	0000000000		
X	11	2.883-010.0	Комплект угольных щеток	1.000	ST				
	12	2.640-920.0	МК звукоизоляция BR 55/60	1.000	ST	0000000000	0000000000		

30 Привод (0.108-795.0)

---

Поз.	Обозначение	Количество	Единица
31	Детали	1.000	СТ
32	Педадь	1.000	СТ

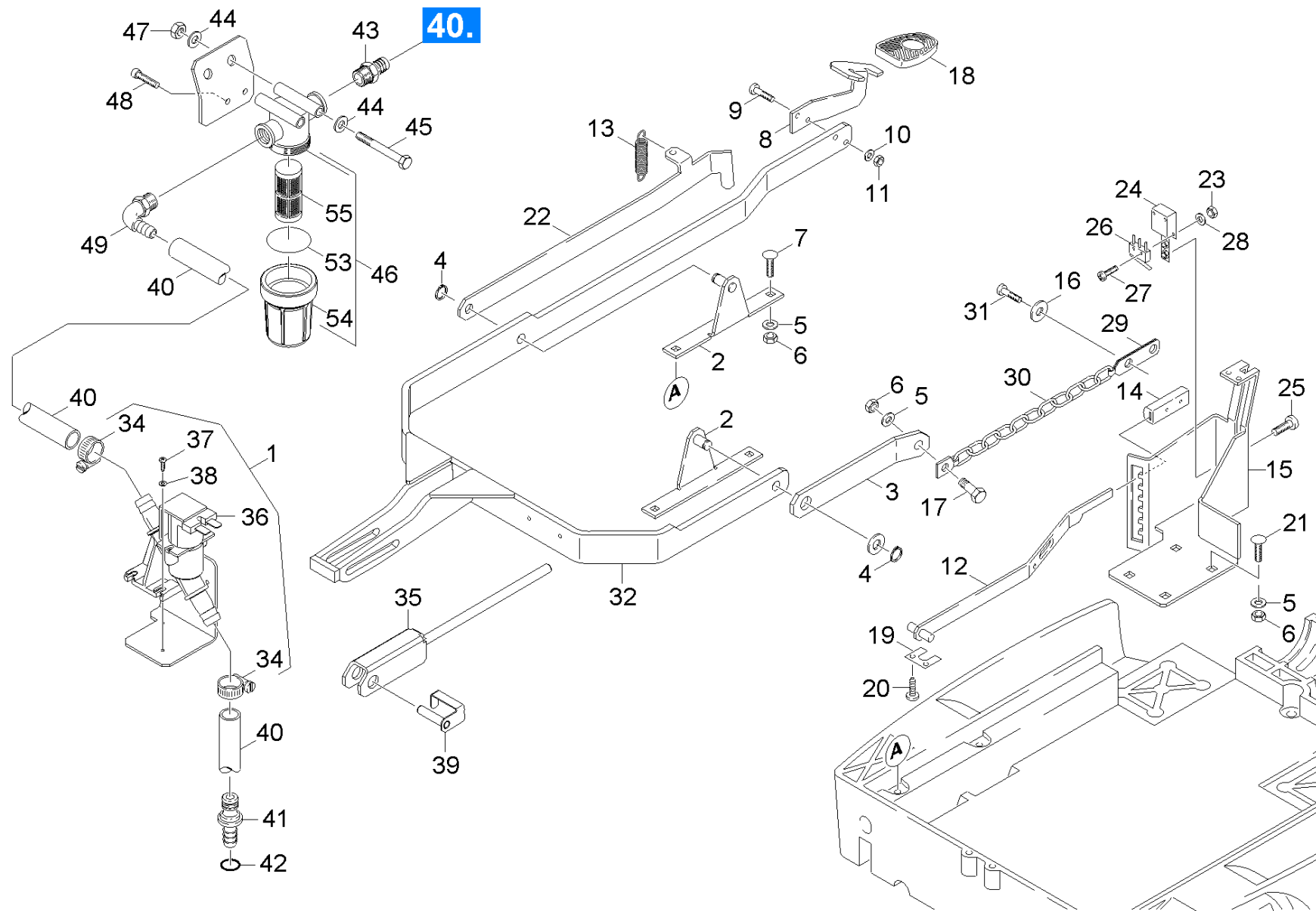


## 31 Детали (0.108-796.0)

ЗЧ/БЧ	Поз.	Материальный №	Обозначение	Количество	Единица	от № WK	до № WK	Сведения о варианте	Текст сноски
	1	7.303-009.0	Винт с полупотайной головкой M8x50-8.8-A	4.000	ST	0000000000	0000000000		
	2	5.007-673.0	Листовой металл	1.000	ST	0000000000	0000000000		
X-X	3	7.312-004.0	Шайба 8-200HV-A3E ISO 7090	8.000	ST	0000000000	0000000000		
X-X	4	7.311-068.0	6-гранная гайка M8-A2-70 ISO 4032	8.000	ST	0000000000	0000000000		
X	5	5.111-316.0	Распорная втулка тяговый двигатель 13,5m	2.000	ST			L = 13,5mm	
X-X	5	5.110-957.0	Втулка колеса приводного двигателя	2.000	ST			L = 19,0mm	
X-X	6	4.435-003.0	Колесо комплектное только на замену	2.000	ST				
X-X	7	7.318-031.0	Призматическая шпонка 6x6x28-C45R DIN 68	2.000	ST	0000000000	0000000000		
X-X	8	5.062-238.0	Листов.деталь держателя колесаBR/BD55/60	2.000	ST	0000000000	0000000000		
X-X	9	4.035-487.0	Тяговый двигатель заменитель	1.000	ST				
X-X	10	7.312-026.0	Шайба 6-A2 ISO 7090	4.000	ST	0000000000	0000000000		
	11	7.303-114.0	Винт 6x35-ST-10.9-A2R (IN6RD)	4.000	ST	0000000000	0000000000		
X-X	12	7.312-268.0	Шайба 8-A2 ISO 7094	2.000	ST	0000000000	0000000000		
X-X	13	7.306-218.0	Винт M8x16-A2-70 DIN 7984	2.000	ST	0000000000	0000000000		
X-X	14	7.343-007.0	Стопорное кольцо 20x1,2-FST-RF DIN 471	2.000	ST	0000000000	0000000000		
X-X	15	5.317-086.0	Болт щеточной головки	2.000	ST	0000000000	0000000000		
X-X	16	7.316-342.0	Шплинт 3,2x20-St-A2E ISO 1234	4.000	ST	0000000000	0000000000		
X-X	17	5.062-236.0	Рычаг точка поворота справа В 60 W	1.000	ST	0000000000	0000000000		СПРАВА
	18	6.610-294.0	Набор угольных щеток д/тяговог двигателя	1.000	ST				
	19	4.744-162.0	Набор средств для модернизации	1.000	ST	0000000000	0000000000		АНТИПОЛОСА
X-X	20	6.435-710.0	Поворотный ролик	2.000	ST	0000000000	0000000000	b=40mm	МАСЛОСТОЙКИЙ
X-X	20	6.435-691.0	Поворотный ролик	2.000	ST	0000000000	0000000000	b=54mm	АНТИПОЛОСА
X	21	6.435-681.0	Колесо из пеноматериала D260	2.000	ST	0000000000	0000000000		АНТИПОЛОСА
X-X	22	4.481-247.0	Фиксатор соединительн.штока головки BD	2.000	ST				
X-X	23	5.062-237.0	Рычаг точка поворота слева В 60 W	1.000	ST				

**31 Детали (0.108-796.0)**

ЗЧ/БЧ	Поз.	Материальный №	Обозначение	Количество	Единица	от № WK	до № WK	Сведения о варианте	Текст сноски
	24	5.050-182.0	Рамка	1.000	СТ				
	25	5.035-910.0	Втулка	2.000	СТ				
	26	7.306-221.0	Винт М8х25	2.000	СТ				



## 32 Педаль (0.108-797.0)

ЗЧ/БЧ	Поз.	Материальный №	Обозначение	Количество	Единица	от № WK	до № WK	Текст сноски
X-X	1	2.641-369.0	Дополнительный комплект магнитный клапан	1.000	ST	0000000000	0000000000	
	2	4.040-153.0	Деталь из листового металла комплектный	2.000	ST	0000000000	0000000000	
	3	5.007-786.0	Листовой металл цепь	1.000	ST	0000000000	0000000000	
	4	7.343-001.0	Стопорное кольцо 10x1-Rf-St DIN 471	2.000	ST	0000000000	0000000000	
X-X	5	7.312-017.0	Шайба 8-A2 EN ISO 7089	4.000	ST	0000000000	0000000000	
	6	7.311-514.0	Гайка шестигранная М 8-A2-70 ISO 7040	5.000	ST	0000000000	0000000000	
	7	7.303-165.0	Винт с полупотайной головкой М8x55-ST-A0	4.000	ST	0000000000	0000000000	
	8	5.058-269.0	Листовая металл.деталь	1.000	ST	0000000000	0000000000	ЧЕРНЫЙ ЦВЕТ
	8	5.062-268.0	Педаль подъема щеточной головки	1.000	ST			ЖЕЛТЫЙ
X-X	9	7.306-194.0	Винт М6x20 -A2-70 (In6Rd)	2.000	ST	0000000000	0000000000	
X-X	10	7.312-026.0	Шайба 6-A2 ISO 7090	2.000	ST	0000000000	0000000000	
X-X	11	7.311-067.0	6-гранная гайка М 6-A2-70 ISO 4032	2.000	ST	0000000000	0000000000	
X-X	12	4.481-266.0	Рычаг прижимной	1.000	ST			ЖЕЛТЫЙ
Текст позиции: 1.384-007.0 / -008.0 / -009.0 / -010.0								
X-X	12	4.481-205.0	Рычаг контактного давления	1.000	ST	0000000000	0000000000	ЧЕРНЫЙ ЦВЕТ
Текст позиции: 1.384-001.0 / -002.0 / -003.0 / -004.0								
	13	6.330-213.0	Пружина растяжения	1.000	ST	0000000000	0000000000	
Текст позиции: 1.384-001.0 / -002.0 / -003.0 / -004.0 / -007.0 / -008.0 / -009.0 / -010.0								
	14	5.321-457.0	Ручка	1.000	ST	0000000000	0000000000	
Текст позиции: 1.384-001.0 / -002.0 / -003.0 / -004.0 / -007.0 / -008.0 / -009.0 / -010.0								
	15	4.040-152.0	Листовая деталь в комплекте	1.000	ST	0000000000	0000000000	
X-X	16	7.312-004.0	Шайба 8-200HV-A3E ISO 7090	1.000	ST	0000000000	0000000000	
X-X	17	7.304-397.0	Шестигранный винт М8x20-8.8-A2E ISO 4	1.000	ST	0000000000	0000000000	
X-X	18	6.321-046.0	Накладка педали	1.000	ST	0000000000	0000000000	
Текст позиции: 1.384-001.0 / -002.0 / -003.0 / -004.0 / -007.0 / -008.0 / -009.0 / -010.0								



## 32 Педаль (0.108-797.0)

ЗЧ/БЧ	Поз.	Материальный №	Обозначение	Количество	Единица	от № WK	до № WK	Текст сноски
	19	5.007-672.0	Листовой металл	1.000	ST	0000000000	0000000000	
Текст позиции: 1.384-001.0 / -002.0 / -003.0 / -004.0 / -007.0 / -008.0 / -009.0 / -010.0								
	20	7.303-047.0	Винт М6х16 -St-R3R (In6Rd)	2.000	ST	0000000000	0000000000	
Текст позиции: 1.384-001.0 / -002.0 / -003.0 / -004.0 / -007.0 / -008.0 / -009.0 / -010.0								
	21	7.303-009.0	Винт с полупотайной головкой М8х50-8.8-А	4.000	ST	0000000000	0000000000	
	22	5.481-340.0	Рычаг	1.000	ST	0000000000	0000000000	
Текст позиции: 1.384-001.0 / -002.0 / -003.0 / -004.0 / -007.0 / -008.0 / -009.0 / -010.0								
X-X	23	7.311-074.0	6-гранная гайка М2-8-А2Е ISO 4032	2.000	ST	0000000000	0000000000	
X	24	5.058-276.0	Деталь из листового металла микровыключателя	1.000	ST	0000000000	0000000000	
	25	7.306-058.0	Винт М4Х12-8.8-R2R K-IN6RD	2.000	ST	0000000000	0000000000	
X-X	26	6.630-294.0	Микропереключатель	1.000	ST	0000000000	0000000000	
X-X	27	7.306-045.0	Винт М2х20-8.8-А2R (In6Rd)	2.000	ST	0000000000	0000000000	
	28	7.312-053.0	Шайба 2,5-200HV-А3Е ISO 7089	2.000	ST	0000000000	0000000000	
	29	5.007-839.0	Листовой металл	1.000	ST	0000000000	0000000000	
	30	6.432-207.0	Цепь оцинкованная 32/12/3	1.000	М	0000000000	0000000000	ЗАКАЗЫВАТЬ МЕТРАЖОМ
X-X	31	7.303-107.0	Винт 5х16 -10.9-Р2R (K-In6Rd)	2.000	ST	0000000000	0000000000	
	32	4.481-255.0	Рычаг для щетки в комплекте BR 65/60	1.000	ST	0000000000	0000000000	
X-X	34	6.388-542.0	Хомут шланга	2.000	ST	0000000000	0000000000	КОЛИЧЕСТВО ПО НЕОБХОДИМОСТИ
	35	4.010-005.0	Компл. листовых деталей для регулировки	1.000	ST			
X-X	36	6.472-997.0	Электромагнитный клапан 24 В	1.000	ST			
	37	7.306-406.0	Плоский винт	2.000	ST			
	38	7.312-043.0	Шайба 3-А2 ISO 7089	2.000	ST			
X-X	39	4.481-244.0	Фиксатор	1.000	ST			
X-X	40	6.390-892.0	Спиральный шланг	1.000	М	0000000000	0000000000	ЗАКАЗЫВАТЬ МЕТРАЖОМ
X-X	41	5.443-375.0	Шланговый ниппель	1.000	ST			

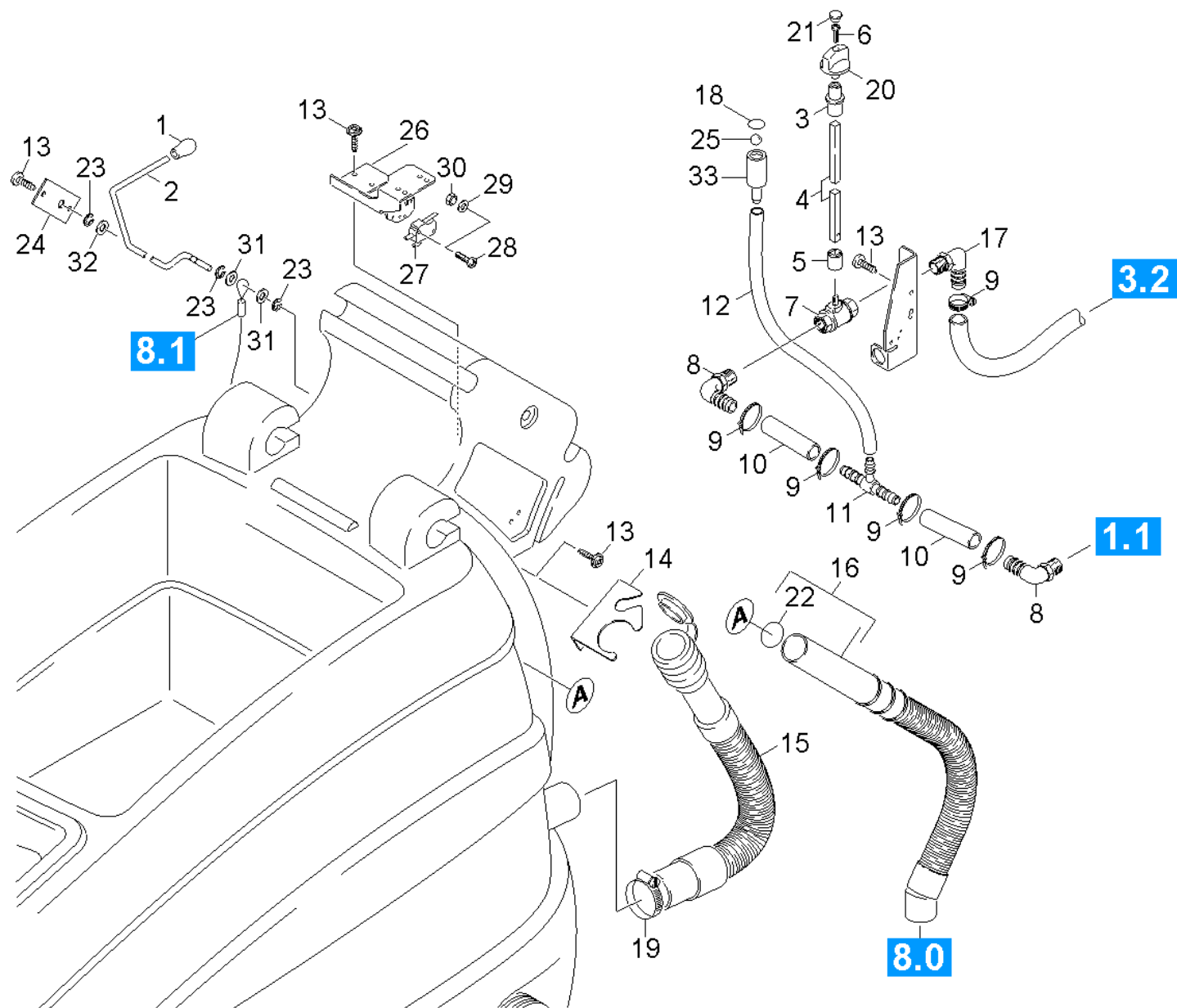
## 32 Педаль (0.108-797.0)

ЗЧ/БЧ	Поз.	Материальный №	Обозначение	Количество	Единица	от № WK	до № WK	Текст сноски
X-X	42	6.362-170.0	Кольцо круглого сечения 11,3 x 2,4	1.000	ST			
X-X	43	5.443-481.0	Угловая втулка	1.000	ST			
X-X	44	7.312-004.0	Шайба 8-200HV-A3E ISO 7090	4.000	ST			
	45	7.306-242.0	Винт с цилиндрической головкой M8x75-8.8	2.000	ST			
X-X	46	6.907-203.0	Фильтр чистой воды	1.000	ST			ЧЕРНЫЙ ЦВЕТ
X-X	46	6.907-203.0	Фильтр чистой воды	1.000	ST			СЕРЫЙ
X	47	7.311-510.0	Шестигранная гайка M 8-8-A2E ISO 7040	2.000	ST			
	48	7.303-047.0	Винт M6x16 -St-R3R (In6Rd)	2.000	ST			
	49	6.389-692.0	Шланговый ниппель 1/2"	1.000	ST			
X-X	53	6.363-600.0	Кольцо круглого сечения	1.000	ST			
X	54	6.414-985.0	Крышка фильтра	1.000	ST			
X-X	55	6.414-835.0	Картридж для фильтра	1.000	ST			

40 Система управления (0.108-798.0)

---

Поз.	Обозначение	Количество	Единица	Сведения о варианте
41	Система управления	1.000	ST	1.384-001.0/-002.0/-005.0/-006.0/-007.0/-008.0/-011.0/-012.0
42	Система управления DOSE	1.000	ST	1.384-003.0/-004.0/-009.0/-010.0 ( DOSE )

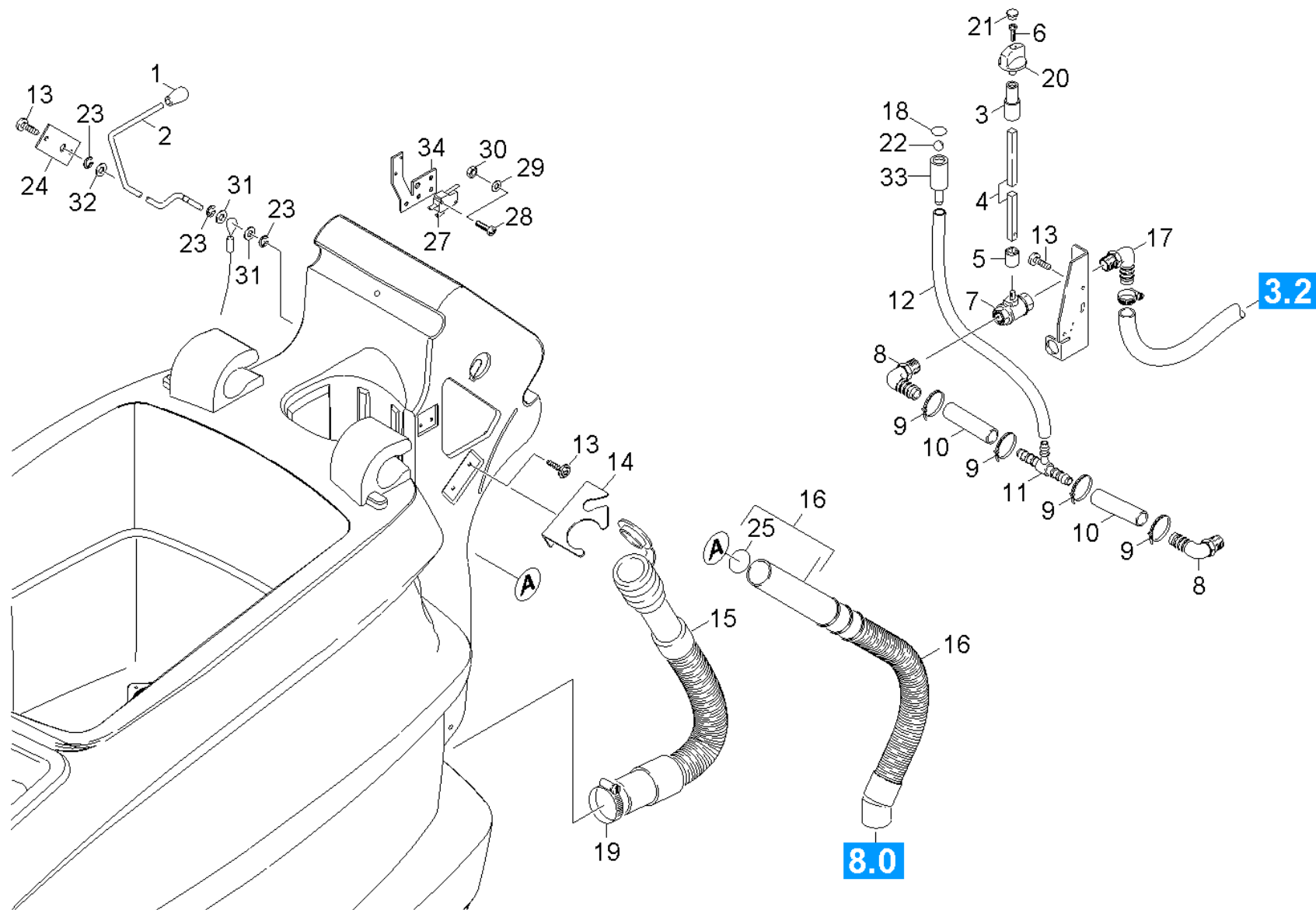


## 41 Система управления (0.108-799.0)

ЗЧ/БЧ	Поз.	Материальный №	Обозначение	Количество	Единица	от № WK	до № WK	Текст сноски
X	1	6.321-154.0	Кнопочный выключатель D8	1.000	ST	0000000000	0000000000	
X-X	2	5.481-364.0	Подъемник для всасывающей балки	1.000	ST	0000000000	0000000000	
X-X	3	5.470-034.0	Муфта	1.000	ST	0000000000	0000000000	
	4	5.107-243.0	Запорный шаровый кран	1.000	ST	0000000000	0000000000	
X-X	5	5.470-033.0	Муфта	1.000	ST	0000000000	0000000000	
	6	7.303-065.0	Самонарезающий винт ST3,5x25-ST-A2R (IN6	1.000	ST	0000000000	0000000000	
X-X	7	6.413-099.0	Шаровой кран	1.000	ST	0000000000	0000000000	
X-X	8	5.443-481.0	Угловая втулка	2.000	ST	0000000000	0000000000	
X-X	9	6.641-474.0	Ленточный хомут для крепления кабелей 8-	4.000	ST			КОЛИЧЕСТВО ПО НЕОБХОДИМОСТИ
X	10	6.390-324.0	Шланг DN15	1.000	M	0000000000	0000000000	ЗАКАЗЫВАТЬ МЕТРАЖОМ
	11	6.389-889.0	Тройник 15/8/15	1.000	ST	0000000000	0000000000	
Текст позиции: 1.384-001.0 / -002.0 / -007.0 / -008.0								
X	12	6.390-988.0	Шланг BR/BD 55/60W	1.000	M	0000000000	0000000000	ЗАКАЗЫВАТЬ МЕТРАЖОМ
X-X	13	7.303-107.0	Винт 5x16 -10.9-P2R (K-In6Rd)	8.000	ST	0000000000	0000000000	
	14	5.061-374.0	Листовая деталь выпускная	1.000	ST			
X-X	15	6.390-609.0	Сливной шланг DN38 BR/BD 750/TRIKE	1.000	ST	0000000000	0000000000	
X-X	16	4.390-008.0	Всасывающий шланг в сборе	1.000	ST	0000000000	0000000000	СТАНДАРТ
X-X	16	4.390-004.0	Заборный шланг	1.000	ST	0000000000	0000000000	МАСЛОСТОЙКИЙ
X-X	17	6.389-899.0	Угловой наконечник	1.000	ST	0000000000	0000000000	
	18	6.362-101.0	Кольцо круглого сечения 8 x 2	1.000	ST			
Текст позиции: 1.384-001.0 / -002.0 / -007.0 / -008.0								
X-X	19	6.388-713.0	Хомут для шланга	1.000	ST			
X-X	20	5.321-509.0	Ручка	1.000	ST	0000000000	0000000000	
	21	6.368-076.0	Декоративный колпачок D10/D12	1.000	ST	0000000000	0000000000	
X-X	22	6.362-090.0	Кольцо круглого сечения 46,0 x 3,0	1.000	ST			

## 41 Система управления (0.108-799.0)

ЗЧ/БЧ	Поз.	Материальный №	Обозначение	Количество	Единица	от № WK	до № WK	Текст сноски
	23	7.343-300.0	Стопорная шайба 7-A2 DIN 6799	3.000	ST	0000000000	0000000000	
X	24	5.049-826.0	Листовая металлическая деталь	1.000	ST	0000000000	0000000000	
	25	6.472-982.0	Шарик D10	1.000	ST			
Текст позиции: 1.384-001.0 / -002.0 / -007.0 / -008.0								
	26	5.062-088.0	Листовая металлическая деталь	1.000	ST	0000000000	0000000000	
X-X	27	6.630-128.0	Микровыключатель BR VARIO SAUGKIT	1.000	ST			
	28	7.306-406.0	Плоский винт	2.000	ST	0000000000	0000000000	
	29	7.312-043.0	Шайба 3-A2 ISO 7089	2.000	ST	0000000000	0000000000	
	30	7.311-000.0	Шестигранная гайка M3 -8-A2E ISO 4032	2.000	ST	0000000000	0000000000	
X-X	31	7.312-004.0	Шайба 8-200HV-A3E ISO 7090	2.000	ST	0000000000	0000000000	
	32	7.312-153.0	Шайба 10 -160HV-A3E EN28738	1.000	ST	0000000000	0000000000	
	33	5.110-956.0	Вкладыш	1.000	ST			
Текст позиции: 1.384-001.0 / -002.0 / -007.0 / -008.0								



## 42 Система управления DOSE (0.108-800.0)

ЗЧ/БЧ	Поз.	Материальный №	Обозначение	Количество	Единица	от № WK	до № WK	Текст сноски
X	1	6.321-154.0	Кнопочный выключатель D8	1.000	ST	0000000000	0000000000	
X-X	2	5.481-380.0	Рычаг всасывающей балки BR/BD 55/60 DOSE	1.000	ST	0000000000	0000000000	
	3	5.470-053.0	Муфта штепсельная розетка	1.000	ST			
	4	5.107-243.0	Запорный шаровый кран	1.000	ST	0000000000	0000000000	
X-X	5	5.470-033.0	Муфта	1.000	ST	0000000000	0000000000	
	6	7.303-065.0	Самонарезающий винт ST3,5x25-ST-A2R (IN6	1.000	ST	0000000000	0000000000	
X-X	7	6.413-099.0	Шаровой кран	1.000	ST	0000000000	0000000000	
X-X	8	5.443-481.0	Угловая втулка	2.000	ST	0000000000	0000000000	
X-X	9	6.641-474.0	Ленточный хомут для крепления кабелей 8-	4.000	ST	0000000000	0000000000	
X	10	6.390-324.0	Шланг DN15	1.000	M			ЗАКАЗЫВАТЬ МЕТРАЖОМ
	11	6.389-889.0	Тройник 15/8/15	1.000	ST			
X	12	6.390-988.0	Шланг BR/BD 55/60W	1.000	M			ЗАКАЗЫВАТЬ МЕТРАЖОМ
X-X	13	7.303-107.0	Винт 5x16 -10.9-P2R (K-In6Rd)	8.000	ST	0000000000	0000000000	
	14	5.061-374.0	Листовая деталь выпускная	1.000	ST			
X-X	15	6.390-609.0	Сливной шланг DN38 BR/BD 750/TRIKE	1.000	ST	0000000000	0000000000	
X-X	16	4.390-008.0	Всасывающий шланг в сборе	1.000	ST			СТАНДАРТ
X-X	16	4.390-004.0	Заборный шланг	1.000	ST			МАСЛОСТОЙКИЙ
X-X	17	6.389-899.0	Угловой наконечник	1.000	ST	0000000000	0000000000	
	18	6.362-101.0	Кольцо круглого сечения 8 x 2	1.000	ST			
X-X	19	6.388-713.0	Хомут для шланга	1.000	ST	0000000000	0000000000	
X-X	20	5.321-509.0	Ручка	1.000	ST	0000000000	0000000000	
	21	6.368-076.0	Декоративный колпачок D10/D12	1.000	ST	0000000000	0000000000	
	22	6.472-982.0	Шарик D10	1.000	ST			
	23	7.343-300.0	Стопорная шайба 7-A2 DIN 6799	3.000	ST	0000000000	0000000000	
X	24	5.049-826.0	Листовая металлическая деталь	1.000	ST	0000000000	0000000000	



## 42 Система управления DOSE (0.108-800.0)

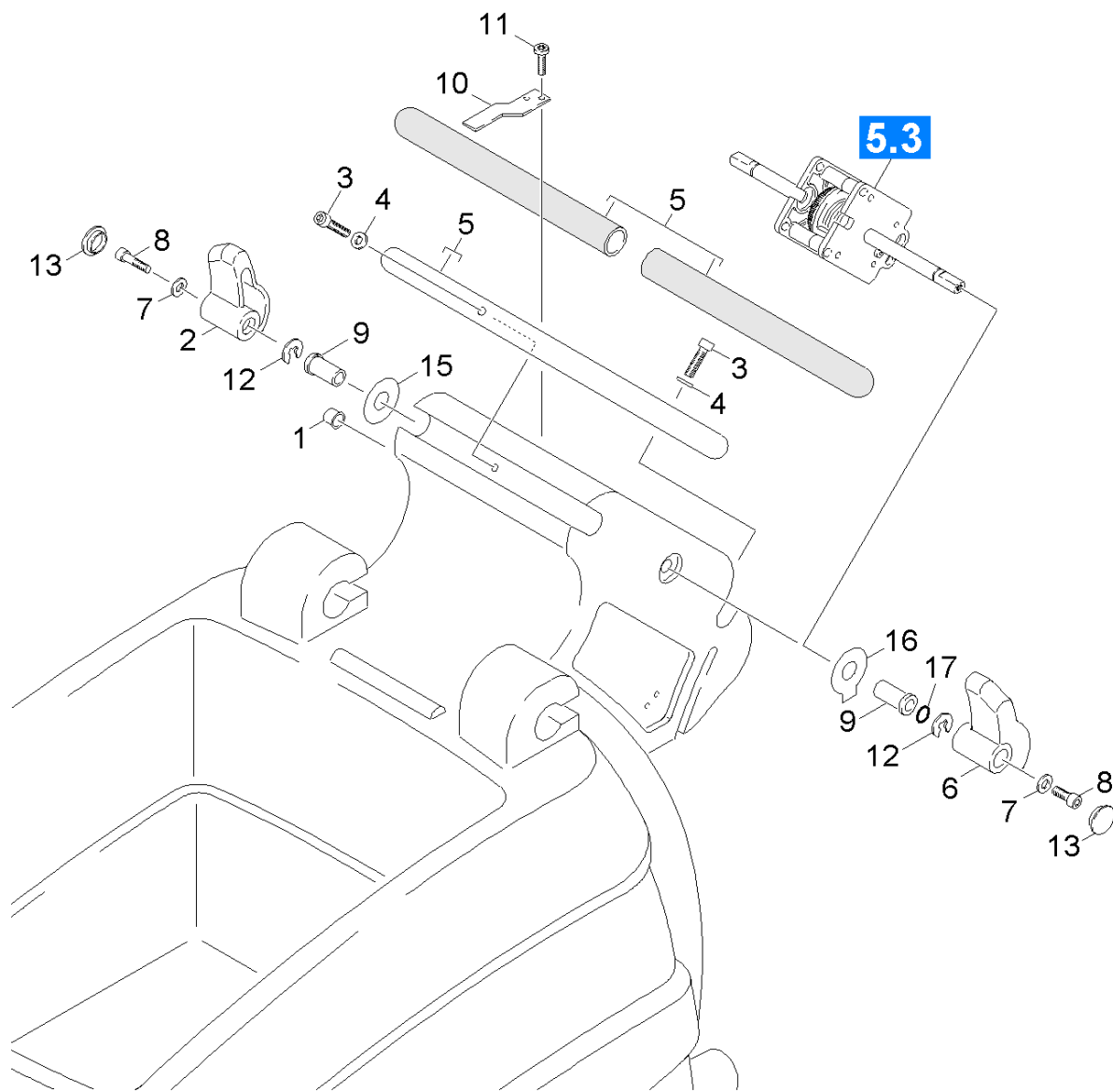
ЗЧ/БЧ	Поз.	Материальный №	Обозначение	Количество	Единица	от № WK	до № WK	Текст сноски
X-X	25	6.362-090.0	Кольцо круглого сечения 46,0 x 3,0	1.000	ST			
X-X	27	6.630-128.0	Микровыключатель BR VARIO SAUGKIT	1.000	ST	0000000000	0000000000	
	28	7.306-406.0	Плоский винт	2.000	ST	0000000000	0000000000	
	29	7.312-043.0	Шайба 3-A2 ISO 7089	2.000	ST	0000000000	0000000000	
	30	7.311-000.0	Шестигранная гайка M3 -8-A2E ISO 4032	2.000	ST	0000000000	0000000000	
X-X	31	7.312-004.0	Шайба 8-200HV-A3E ISO 7090	2.000	ST	0000000000	0000000000	
	32	7.312-153.0	Шайба 10 -160HV-A3E EN28738	1.000	ST	0000000000	0000000000	
	33	5.110-956.0	Вкладыш	1.000	ST			
	34	5.061-267.0	Деталь из листового металла микровыключателя	1.000	ST			

50 Орган управления (0.108-801.0)

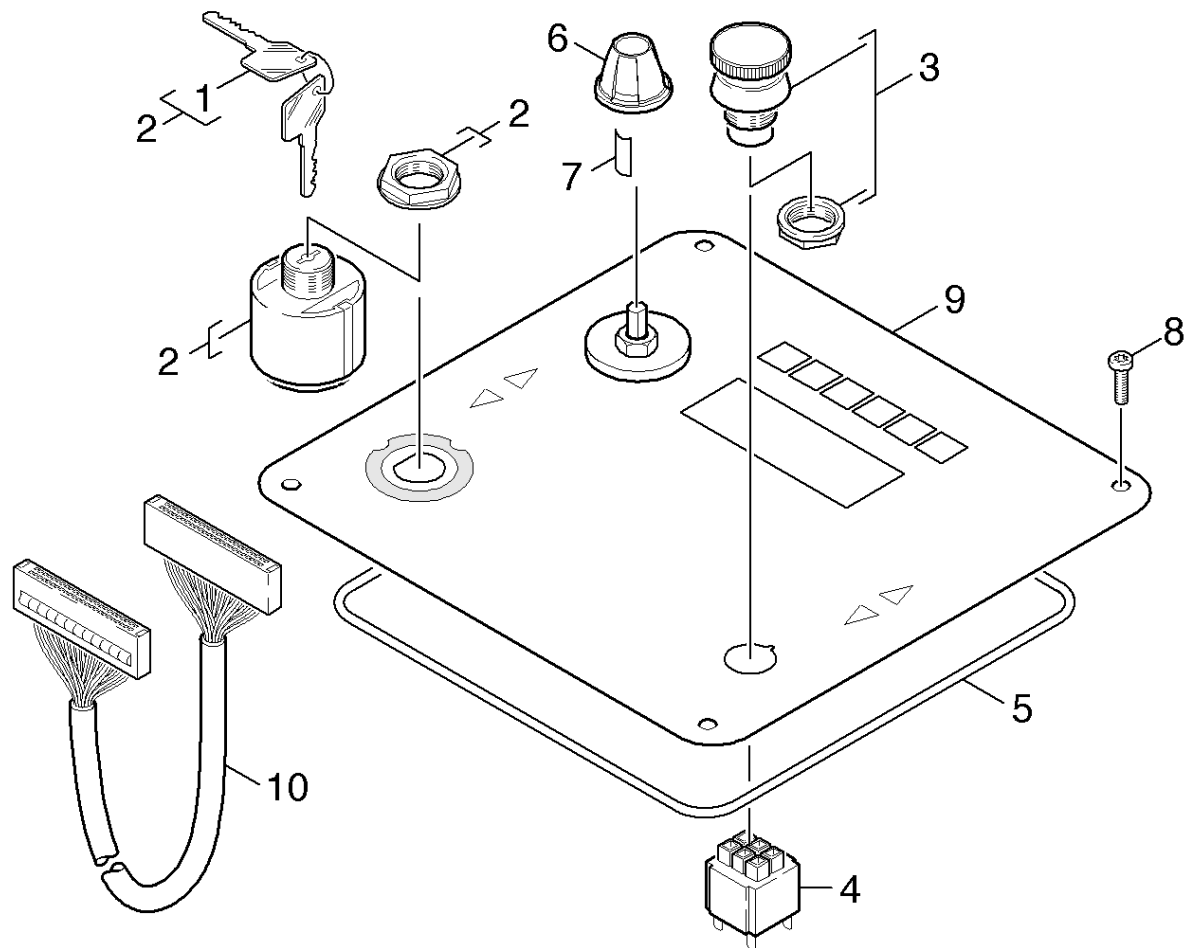
---

Поз.	Обозначение	Количество	Единица
51	Управление	1.000	ST
52	Пульт управления	1.000	ST
53	Выключатель	1.000	ST

---

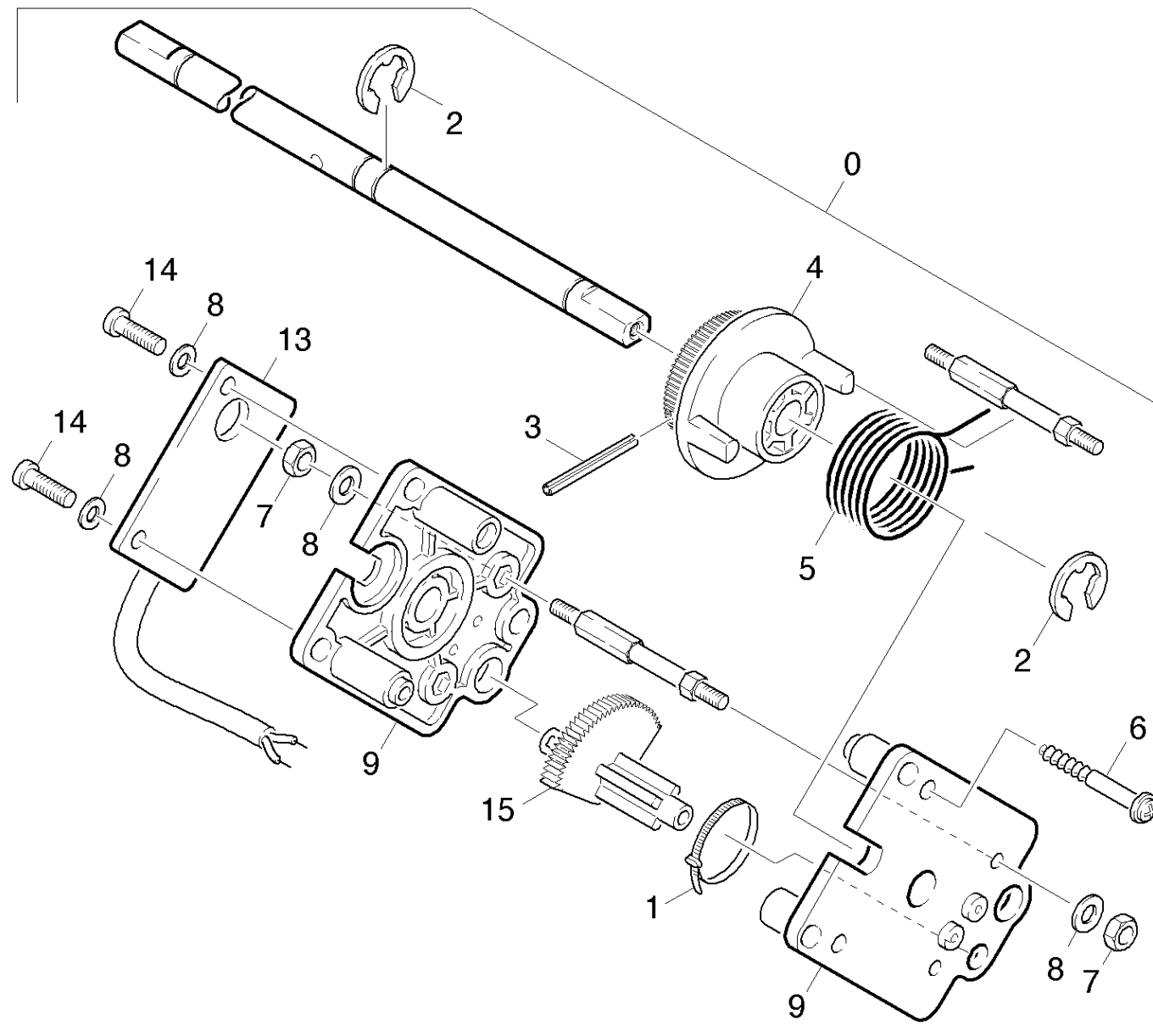


ЗЧ/БЧ	Поз.	Материальный №	Обозначение	Количество	Единица	от № WK	до № WK	Текст сноски
X	1	6.368-295.0	Предохранительный колпачок	3.000	ST	0000000000	0000000000	
	2	5.481-425.0	Рукоятка правая	1.000	ST			ЖЕЛТЫЙ
	2	5.481-169.0	Рычаг	1.000	ST	0000000000	0000000000	ЧЕРНЫЙ ЦВЕТ
X-X	3	7.306-044.0	Винт с цилиндрической головкой M8x35-8.8	3.000	ST	0000000000	0000000000	
X-X	4	7.312-004.0	Шайба 8-200HV-A3E ISO 7090	3.000	ST	0000000000	0000000000	
	5	4.034-124.0	Бугель комплектный только для замены	1.000	ST	0000000000	0000000000	
	6	5.481-424.0	Рычаг слева	1.000	ST			ЖЕЛТЫЙ
	6	5.481-161.0	Рычаг	1.000	ST	0000000000	0000000000	ЧЕРНЫЙ ЦВЕТ
X	7	7.312-002.0	Шайба 5-200HV-A3E ISO 7090	2.000	ST	0000000000	0000000000	
	8	7.306-058.0	Винт M4X12-8.8-R2R K-IN6RD	2.000	ST	0000000000	0000000000	
	9	5.112-510.0	Втулка	2.000	ST	0000000000	0000000000	
	10	5.044-520.0	Лист	1.000	ST	0000000000	0000000000	
X-X	11	7.303-107.0	Винт 5x16 -10.9-P2R (K-In6Rd)	2.000	ST	0000000000	0000000000	
	12	7.343-300.0	Стопорная шайба 7-A2 DIN 6799	2.000	ST	0000000000	0000000000	
X-X	13	5.132-010.0	Пробка	2.000	ST	0000000000	0000000000	
	15	5.116-181.0	Уплотнительная шайба	1.000	ST	0000000000	0000000000	
	16	5.116-169.0	Уплотнительная шайба	1.000	ST	0000000000	0000000000	
X-X	17	6.362-384.0	Кольцо круглого сечения 9,0 x 1,5	1.000	ST	0000000000	0000000000	



## 52 Пульт управления (0.108-803.0)

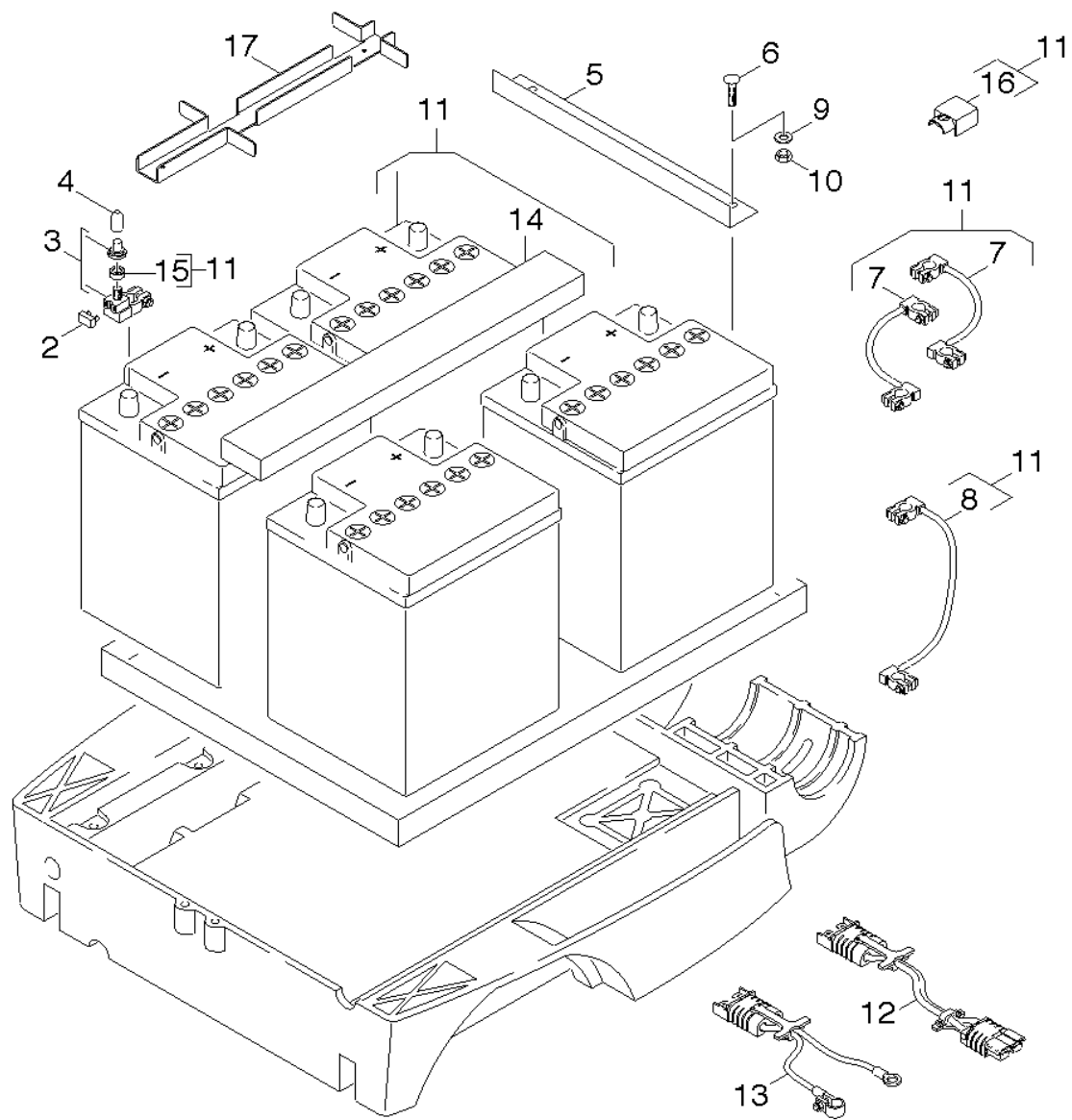
ЗЧ/БЧ	Поз.	Материальный №	Обозначение	Количество	Единица	от № WK	до № WK	Текст сноски
X-X	1	6.600-210.0	Запасной ключ	1.000	ST	0000000000	0000000000	
X-X	2	6.630-106.0	Замок-выключатель	1.000	ST	0000000000	0000000000	
X-X	3	6.600-344.0	Кнопка аварийной остановки	1.000	ST	0000000000	0000000000	
X-X	4	6.600-114.0	Коммутационный элемент	1.000	ST	0000000000	0000000000	
X-X	5	6.273-196.0	Уплотнительный шнур из пористой резины	1.000	M	0000000000	0000000000	ЗАКАЗЫВАТЬ МЕТРАЖОМ
X	6	5.321-750.0	Ручка информационная панель	1.000	ST	0000000000	0000000000	
X-X	7	6.313-014.0	Пружина зажима	1.000	ST	0000000000	0000000000	
	8	6.303-125.0	Специальный винт 5x20 In6Rd с острием	4.000	ST	0000000000	0000000000	
X-X	9	4.841-228.0	Контрольная панель RM 100Ah Норреске	1.000	ST			ЖЕЛТЫЙ
	9	4.841-207.0	Панель управления RM 100Ah Норреске	1.000	ST			СЕРЫЙ
X-X	10	6.649-019.0	Кабель панели приборов	1.000	ST			



## 53 Выключатель (0.108-804.0)

ЗЧ/БЧ	Поз.	Материальный №	Обозначение	Количество	Единица	от № WK	до № WK
X-X	0	4.744-150.0	Регулятор движения	1.000	ST	0000000000	0000000000
X-X	1	6.647-081.0	Хомут для кабеля	1.000	ST	0000000000	0000000000
	2	7.343-300.0	Стопорная шайба 7-A2 DIN 6799	2.000	ST	0000000000	0000000000
	3	7.314-933.0	Трубчатый разрезной штифт 3,0x35	1.000	ST	0000000000	0000000000
	4	6.348-280.0	Зубчатый ремень	1.000	ST		
	5	6.330-085.0	Пружина	1.000	ST	0000000000	0000000000
	6	7.303-085.0	Винт 4x 35 -10.9-R2R (K-In6Rd)	2.000	ST	0000000000	0000000000
	7	7.311-424.0	Шестигранная гайка M4 -8-A2E ISO 7040	2.000	ST	0000000000	0000000000
	8	7.312-281.0	Шайба 4-200HV-A2E ISO7093-1	4.000	ST	0000000000	0000000000
	9	5.051-053.0	Основание	2.000	ST	0000000000	0000000000
X	13	6.682-551.0	Печатная плата	1.000	ST	0000000000	0000000000
	14	7.306-058.0	Винт M4X12-8.8-R2R K-IN6RD	2.000	ST	0000000000	0000000000
	15	5.100-361.0	Зубчатый вал	1.000	ST		





## 60 Аккумулятор (0.108-805.0)

ЗЧ/БЧ	Поз.	Материальный №	Обозначение	Количество	Единица	от № WK	до № WK	Сведения о варианте	Текст сноски
X-X	2	6.644-360.0	Предохранитель 125А	1.000	ST	0000000000	0000000000		
X-X	3	6.643-948.0	Предохранительная гайка	1.000	ST	0000000000	0000000000		
	4	6.368-294.0	Защитный колпак, чёрный 1/4" PVC	1.000	ST	0000000000	0000000000		
	5	5.058-481.0	Деталь из листового металла фиксация акк	1.000	ST	0000000000	0000000000		
Текст позиции: 1.384-001.0 / -002.0 / -003.0 / -004.0 / -007.0 / -008.0 / -009.0 / -010.0									
X-X	6	7.303-187.0	Болт с плоской головкой М6х16-А2 DIN 6	2.000	ST	0000000000	0000000000		
X	7	6.649-601.0	Кабель аккумуляторный короткий Норреке	2.000	ST				
X-X	7	6.647-738.0	Батарейный кабель	1.000	ST				
Текст позиции: 1.384 -006.0 / -012.0									
X-X	8	6.647-737.0	Батарейный кабель	1.000	ST				
Текст позиции: 1.384 -006.0 / -012.0									
	8	6.649-602.0	Кабель аккумулятора Норреке	1.000	ST				
X-X	9	7.312-026.0	Шайба 6-А2 ISO 7090	2.000	ST	0000000000	0000000000		
X-X	10	7.311-067.0	6-гранная гайка М 6-А2-70 ISO 4032	2.000	ST	0000000000	0000000000		
	11	6.654-254.0	Комплект аккумуляторов только для замены	1.000	ZSA			170Ah	НЕ ТРЕБУЮЩИЙ ОБСЛУЖИВАНИЯ
X-X	11	6.654-242.0	Приводной аккумулятор без обслужив 170Ah	4.000	ST			170Ah	НЕ ТРЕБУЮЩИЙ ОБСЛУЖИВАНИЯ
X-X	11	6.654-141.0	Батарея	2.000	ST			100Ah	НЕ ТРЕБУЮЩИЙ ОБСЛУЖИВАНИЯ
Текст позиции: 1.384 -006.0 / -012.0									
	12	6.648-582.0	Кабель	1.000	ST	0000000000	0000000000		
	13	6.649-457.0	Питающий кабель BR/BD 55/60 Вр	1.000	ST				
	14	5.585-056.0	Разделитель	1.000	ST				
	14	6.598-643.0	Брусok 50x30x300 мм НТ/МВ	1.000	ST				
Текст позиции: 1.384 -006.0 / -012.0									
	15	5.027-318.0	Распорная втулка клемма Норреке	1.000	ST				
	16	5.379-039.0	Кожух полюса аккумулятора Норреке	1.000	ST				

60 Аккумулятор (0.108-805.0)

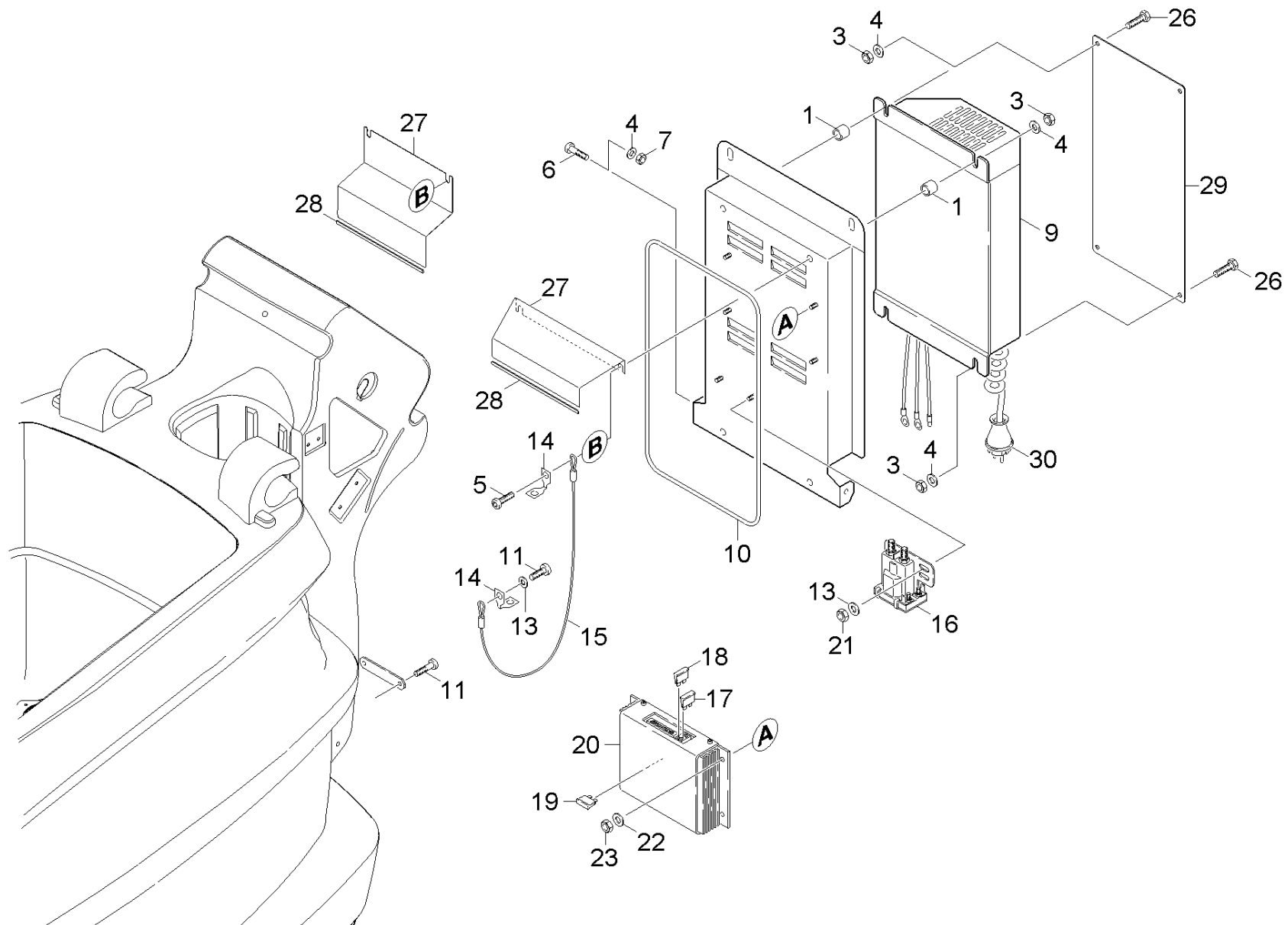
---

ЗЧ/БЧ	Поз.	Материальный №	Обозначение	Количество	Единица	от № WK	до № WK	Сведения о варианте	Текст сноски
	17	5.057-550.0	Деталь из листового металла аккумулятор	1.000	СТ				

---

Текст позиции: 1.384-005.0 / -006.0 / -011.0 / -012.0

---



## 70 Электрооборудование (0.108-806.0)

ЗЧ/БЧ	Поз.	Материальный №	Обозначение	Количество	Единица	от № WK	до № WK	Сведения о варианте	Текст сноски
	1	5.110-495.0	Втулка	4.000	ST	0000000000	0000000000		
	3	7.311-003.0	6-гранная гайка M6 -8-A2E ISO 4032	4.000	ST	0000000000	0000000000		
X-X	4	7.312-003.0	Шайба 6-200HV-A3E ISO 7090	4.000	ST	0000000000	0000000000		
	5	7.303-047.0	Винт M6x16 -St-R3R (In6Rd)	5.000	ST	0000000000	0000000000		
X-X	6	7.306-105.0	Винт M6x30 -8.8-R3R (In6Rd)	2.000	ST	0000000000	0000000000		
X	7	7.311-512.0	6-гранная гайка M6-8-A2E ISO 7040	2.000	ST	0000000000	0000000000		
X-X	9	6.654-207.0	Зарядное устройство 24 В	1.000	ST	0000000000	0000000000		
Текст позиции: 1.384-002.0 / -004.0 / -008.0 / -010.0									
	9	6.654-249.0	Зарядное устройство батареи 105Ah	1.000	ST				
Текст позиции: 1.384 -006.0 / -012.0									
X-X	10	6.273-196.0	Уплотнительный шнур из пористой резины	1.000	M				ЗАКАЗЫВАТЬ МЕТРАЖОМ
X-X	11	7.303-107.0	Винт 5x16 -10.9-P2R (K-In6Rd)	3.000	ST	0000000000	0000000000		
X	13	7.312-002.0	Шайба 5-200HV-A3E ISO 7090	5.000	ST	0000000000	0000000000		
	14	5.001-987.0	Кронштейн платы	2.000	ST	0000000000	0000000000		
	15	4.172-021.0	Трос электрической коробки	1.000	ST	0000000000	0000000000		
X-X	16	6.633-389.0	Силовое реле	1.000	ST	0000000000	0000000000		
X-X	17	7.644-007.0	Плавкая вставка C7,5-DIN72581	1.000	ST	0000000000	0000000000	7,5 AMP	
X-X	18	7.644-006.0	Плавкая вставка C3	1.000	ST	0000000000	0000000000	3 AMP	
X-X	19	7.644-040.0	Плавкая вставка C30-DIN72581	1.000	ST	0000000000	0000000000	30 AMP	
X-X	20	6.682-730.0	Плата	1.000	ST				
Текст позиции: 1.384-001.0 / -002.0 / -005.0 / -006.0 / -007.0 / -008.0 / -011.0 / -012.0									
X-X	20	6.682-830.0	Плата управления распред. чист. ср-в	1.000	ST	0000000000	0000000000		
Текст позиции: 1.384-003.0 / -004.0 / -009.0 / -010.0									
	21	7.311-002.0	6-гранная гайка M5 -8-A2E ISO 4032	2.000	ST	0000000000	0000000000		
	22	7.312-001.0	Шайба 4-200HV-A3E ISO 7089	4.000	ST	0000000000	0000000000		

## 70 Электрооборудование (0.108-806.0)

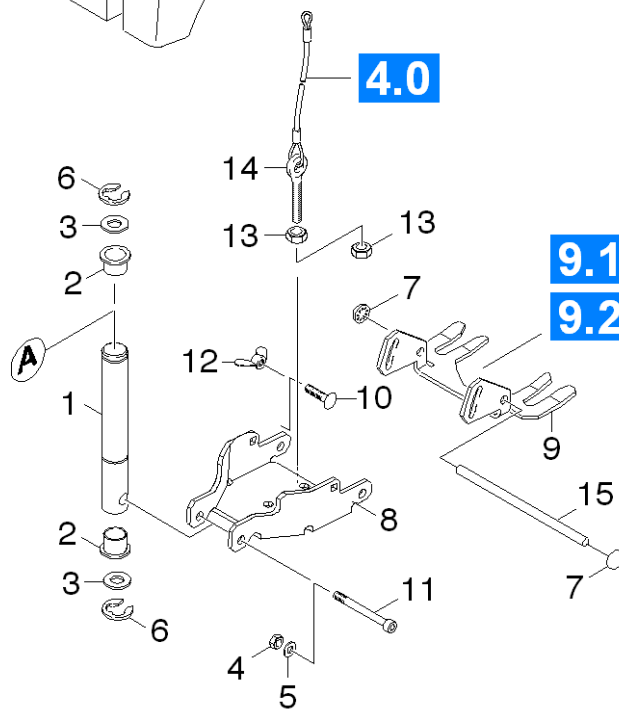
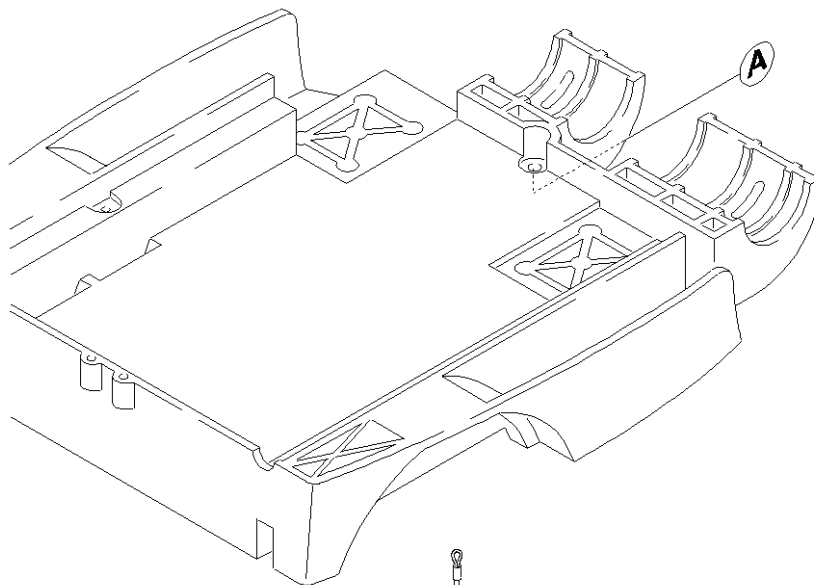
ЗЧ/БЧ	Поз.	Материальный №	Обозначение	Количество	Единица	от № WK	до № WK	Сведения о варианте	Текст сноски
	23	7.311-000.0	Шестигранная гайка М3 -8-A2E ISO 4032	4.000	ST	0000000000	0000000000		
	26	7.306-090.0	Винт М6х16 -8.8-R3R (In6Rd)	4.000	ST	0000000000	0000000000		
	27	5.061-648.0	Деталь из листового металла навес платин	1.000	ST				
Текст позиции: 1.384-001.0 / -002.0 / -005.0 / -006.0 / -007.0 / -008.0 / -011.0 / -012.0									
	27	5.061-691.0	Деталь из листового металла навес платин	1.000	ST				
Текст позиции: 1.384-003.0 / -004.0 / -009.0 / -010.0									
X-X	28	6.368-089.0	Защита кромок	1.000	M				ЗАКАЗЫВАТЬ МЕТРАЖОМ
	29	5.064-310.0	Деталь из листового металла ребро подвод	1.000	ST				
Текст позиции: 1.384-001.0 / -003.0 / -005.0 / -007.0 / -009.0 / -011.0									
X-X	30	6.650-113.0	Кабель сетевого питания для замены	1.000	ST				

80 Всасывающая планка (0.108-807.0)

---

Поз.	Обозначение	Количество	Единица	Текст сноски
81	Штанга с присосами	1.000	ST	
82	Всасывающая планка	1.000	ST	ВЕРСИЯ 1
83	Всасывающая планка	1.000	ST	ВЕРСИЯ 2

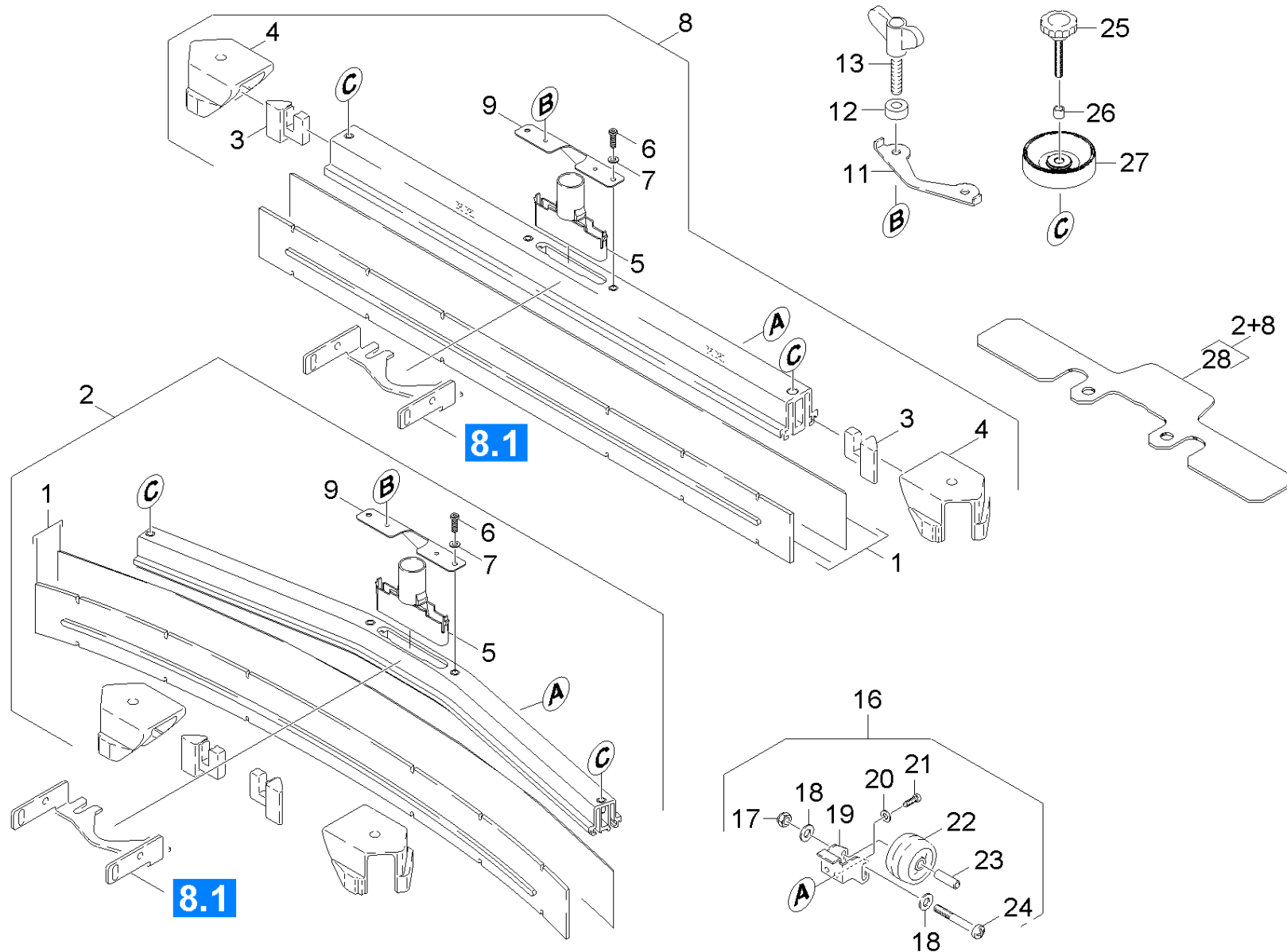
---





## 81 Штанга с присосами (0.108-810.0)

ЗЧ/БЧ	Поз.	Материальный №	Обозначение	Количество	Единица	от № WK	до № WK	Текст сноски
X	1	5.317-122.0	Болт	1.000	ST	0000000000	0000000000	
X	2	6.437-484.0	Вкладыш подшипника	2.000	ST	0000000000	0000000000	
	3	7.312-057.0	Шайба 16-A2 ISO 7090	2.000	ST	0000000000	0000000000	
X-X	4	7.311-432.0	6-гранная гайка M8-1.4305 ISO 10511	1.000	ST	0000000000	0000000000	
X-X	5	7.312-017.0	Шайба 8-A2 EN ISO 7089	1.000	ST	0000000000	0000000000	
	6	7.343-306.0	Шайба 12-St-A2E DIN 6799	4.000	ST	0000000000	0000000000	
	7	6.343-132.0	Стопорная шайба 8	2.000	ST	0000000000	0000000000	
	8	5.058-756.0	Держатель всасывающей балки	1.000	ST			
X-X	9	5.058-115.0	Всасывающая балка	1.000	ST	0000000000	0000000000	
X-X	10	7.303-139.0	Винт с полупотайной головкой M6x20 -A2 D	2.000	ST	0000000000	0000000000	
	11	7.306-151.0	Винт с цилиндрической головкой M8x65 -8.	1.000	ST	0000000000	0000000000	
X-X	12	6.310-180.0	Барашковая гайка M6	2.000	ST	0000000000	0000000000	ЧЕРНЫЙ ЦВЕТ
X-X	12	6.310-180.0	Барашковая гайка M6	2.000	ST			СЕРЫЙ
X-X	13	7.311-068.0	6-гранная гайка M8-A2-70 ISO 4032	2.000	ST	0000000000	0000000000	
X-X	14	4.172-026.0	Трос в компл. BR/BD 55/60 DOSE	1.000	ST	0000000000	0000000000	
Текст позиции: 1.384-003.0 / -004.0 / -009.0 / -010.0								
X-X	14	4.172-023.0	Трос в компл.	1.000	ST			
Текст позиции: 1.384-001.0 / -002.0 / -005.0 / -006.0 / -007.0 / -008.0 / -011.0 / -012.0								
	15	5.107-244.0	Штанга	1.000	ST	0000000000	0000000000	



## 82 Всасывающая планка (0.110-234.0)

ЗЧ/БЧ	Поз.	Материальный №	Обозначение	Количество	Единица	от № WK	до № WK	Сведения о варианте	Текст сноски
X-X	1	6.273-214.0	Уплотнительные полосы стандартные, 2 шт.	1.000	ZSA				СТАНДАРТ
X-X	1	6.273-205.0	Уплотнительные полосы маслостойкие, 2 шт	1.000	ZSA				АНТИПОЛОСА, МАСЛОСТОЙКИЙ
X-X	1	6.273-208.0	Уплотнительные полосы маслостойкие, 2 шт	1.000	ZSA	0000000000	0000000000		МАСЛОСТОЙКИЙ
X-X	2	4.777-312.0	Всасывающая балка изогнутая 940AB	1.000	ST	0000000000	0000000000		
X-X	3	2.885-326.0	Концевая деталь всасыв.планки левая	1.000	ST	0000000000	0000000000		
X-X	4	2.885-294.0	Задняя опора цапфа левая/правая запасн	1.000	ST	0000000000	0000000000		
X-X	5	5.033-601.0	Всасывающий патрубок	1.000	ST				СЕРЫЙ
X-X	6	7.306-142.0	Винт с цилиндрической головкой М 8x25-A4	2.000	ST				
X-X	7	7.312-017.0	Шайба 8-A2 EN ISO 7089	2.000	ST				
X-X	8	4.777-302.0	Всасывающая балка 940AB	1.000	ST	0000000000	0000000000		
	9	5.100-559.0	Опорная пластина всасывающ.балки	1.000	ST				
X-X	11	5.007-217.0	Лист	1.000	ST	0000000000	0000000000		
X-X	12	5.112-810.0	Втулка VA	2.000	ST			( VA )	
X-X	13	5.305-296.0	Винт барашковый, М8 X 40	2.000	ST			( VA )	
X-X	16	2.639-561.0	МК опорные ролики всасывающей балки	1.000	ST	0000000000	0000000000		
X-X	17	7.311-422.0	6-гранная гайка М 6-1.4305 ISO 10511	1.000	ST	0000000000	0000000000		
X-X	18	7.312-026.0	Шайба 6-A2 ISO 7090	2.000	ST	0000000000	0000000000		
	19	5.044-304.0	Держатель ролика BR 1000	2.000	ST	0000000000	0000000000		
	20	7.312-052.0	Шайба 5 -A2 ISO 7089	2.000	ST	0000000000	0000000000		
X-X	21	7.303-037.0	Винт М5x10 -St-P2R (In6Rd)	2.000	ST	0000000000	0000000000		
X-X	22	6.435-401.0	Колесо D50	2.000	ST	0000000000	0000000000		
X	23	5.105-245.0	Ось	1.000	ST	0000000000	0000000000		
	24	7.304-550.0	Шестигранный винт М 6x45-A4-70 ISO 4017	2.000	ST				
X-X	25	6.321-239.0	Грибковая ручка VA 50x43	2.000	ST				ИСПОЛНЕНИЕ ИЗ ВЫСОКОКАЧЕСТВЕННОЙ СТАЛИ
X-X	26	5.094-231.0	Втулка	2.000	ST				ИСПОЛНЕНИЕ ИЗ ВЫСОКОКАЧЕСТВЕННОЙ СТАЛИ

**82 Всасывающая планка (0.110-234.0)**

---

<b>ЗЧ/БЧ</b>	<b>Поз.</b>	<b>Материальный №</b>	<b>Обозначение</b>	<b>Количество</b>	<b>Единица</b>	<b>от № WK</b>	<b>до № WK</b>	<b>Сведения о варианте</b>	<b>Текст сноски</b>
X-X	27	5.515-267.0	Отбойный ролик всасывающей балки	2.000	СТ				
X	28	5.128-339.0	Добавочный груз всасывающей балки	1.000	СТ				

---

Всасывающая балка изогнутая 940AB (4.777-312.0)

---

Материальный №	Обозначение	от № WK	до № WK
	Инструкция по эксплуатации вкладной лист	0000000000	0000000000
Текст позиции: 47770550			
5.971-951.0	Перечень запасных деталей всасывающая пл		

Перечень запасных деталей всасывающая пл (5.971-951.0)

---

Поз.	Обозначение	Количество	Единица
10	Всасывающая планка изогнутый 940mm	1.000	СТ

---

Всасывающая балка 940AB (4.777-302.0)

---

Материальный №	Обозначение	от № WK	до № WK
	Инструкция по эксплуатации вкладной лист	0000000000	0000000000

---

Текст позиции: 47770490

5.971-949.0	Перечень запасных деталей всасывающая пл		
-------------	--	--	--

---

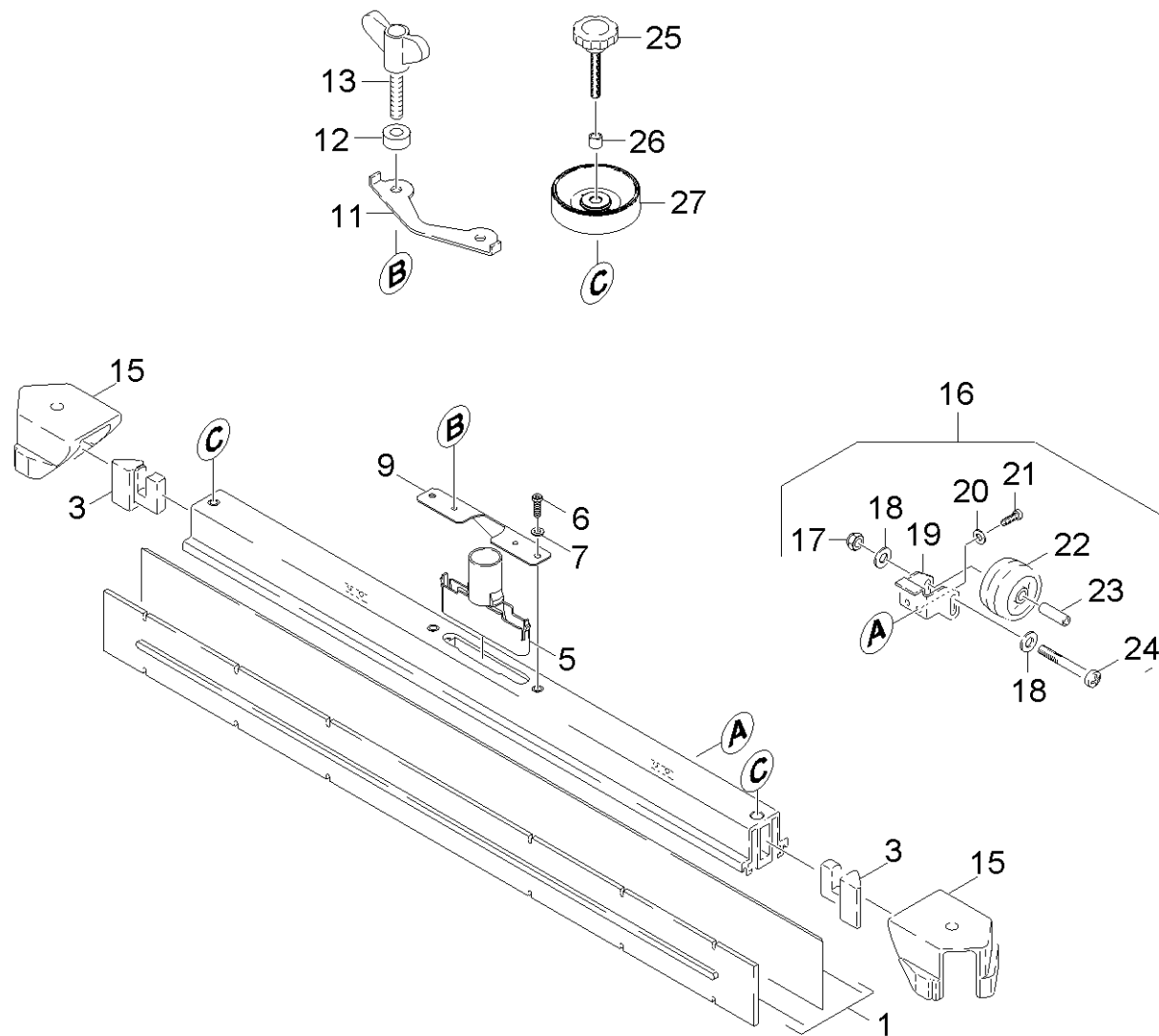
Перечень запасных деталей всасывающая пл (5.971-949.0)

---

Поз.	Обозначение	Количество	Единица
10	Всасывающая планка прямой 940mm	1.000	СТ

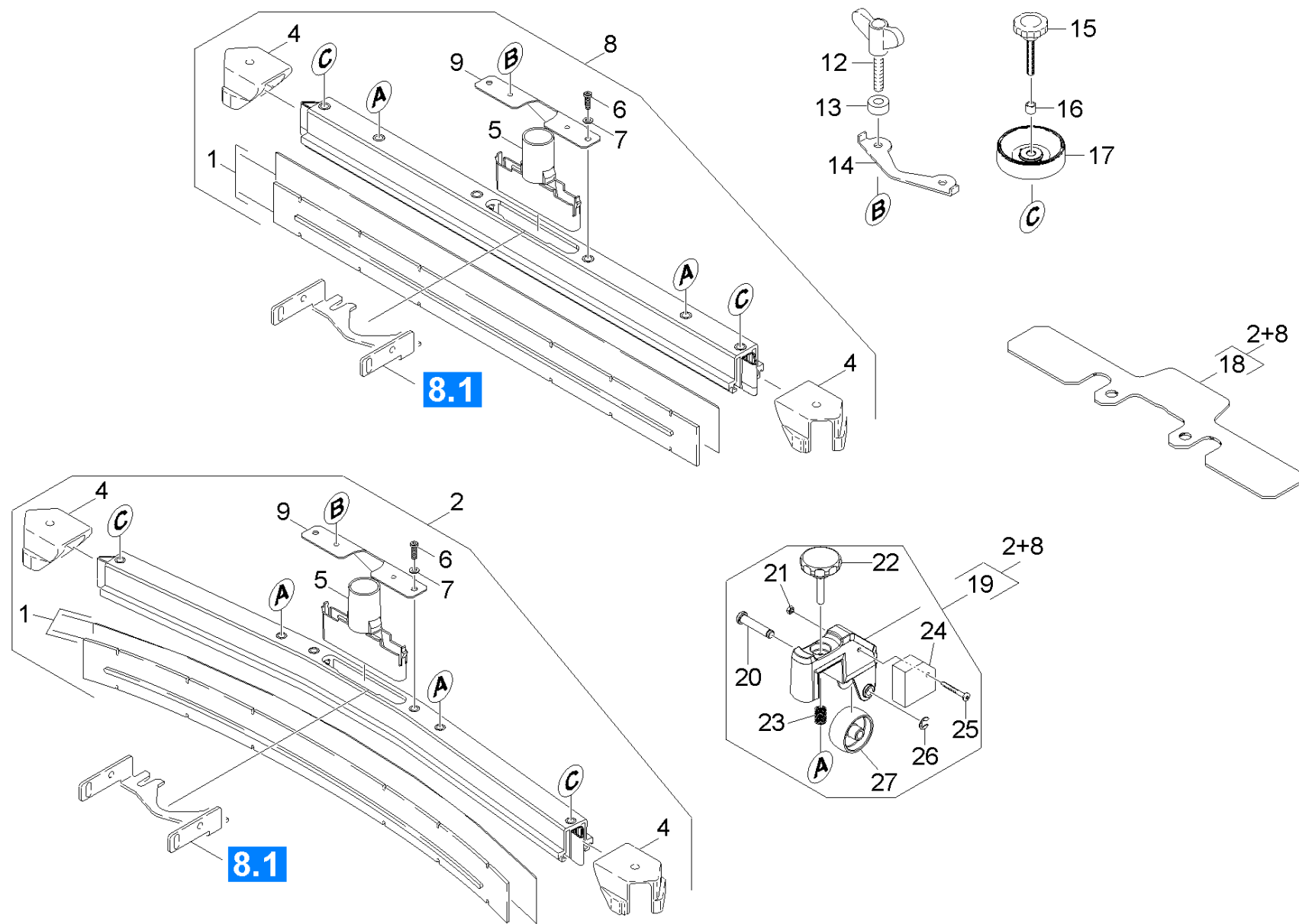
---





10 Всасывающая планка прямой 940mm (0.166-280.0)

ЗЧ/БЧ	Поз.	Материальный №	Обозначение	Количество	Единица	от № WK	до № WK	Сведения о варианте	Текст сноски
X-X	1	6.273-205.0	Уплотнительные полосы маслостойкие, 2 шт	1.000	ZSA				АНТИПОЛОСА, МАСЛОСТОЙКИЙ
X-X	1	6.273-214.0	Уплотнительные полосы стандартные, 2 шт.	1.000	ZSA				СТАНДАРТ
X-X	1	6.273-208.0	Уплотнительные полосы маслостойкие, 2 шт	1.000	ZSA	0000000000	0000000000		МАСЛОСТОЙКИЙ
X-X	3	2.885-326.0	Концевая деталь всасыв.планки левая	1.000	ST	0000000000	0000000000		
X-X	5	5.033-601.0	Всасывающий патрубок	1.000	ST				СЕРЫЙ
X-X	6	7.306-142.0	Винт с цилиндрической головкой М 8х25-А4	2.000	ST				
X-X	7	7.312-017.0	Шайба 8-А2 EN ISO 7089	2.000	ST				
	9	5.100-559.0	Опорная пластина всасывающ.балки	1.000	ST				
X-X	11	5.007-217.0	Лист	1.000	ST	0000000000	0000000000		
X-X	12	5.112-810.0	Втулка VA	2.000	ST			( VA )	
X-X	13	5.305-296.0	Винт барашковый, М8 Х 40	2.000	ST			( VA )	
X-X	15	2.885-294.0	Задняя опора цапфа левая/правая запасн	1.000	ST	0000000000	0000000000		
X-X	16	2.639-561.0	МК опорные ролики всасывающей балки	1.000	ST	0000000000	0000000000		
X-X	17	7.311-422.0	6-гранная гайка М 6-1.4305 ISO 10511	1.000	ST	0000000000	0000000000		
X-X	18	7.312-026.0	Шайба 6-А2 ISO 7090	2.000	ST	0000000000	0000000000		
	19	5.044-304.0	Держатель ролика BR 1000	2.000	ST	0000000000	0000000000		
	20	7.312-052.0	Шайба 5 -А2 ISO 7089	2.000	ST	0000000000	0000000000		
X-X	21	7.303-037.0	Винт М5х10 -St-P2R (In6Rd)	2.000	ST	0000000000	0000000000		
X-X	22	6.435-401.0	Колесо D50	2.000	ST	0000000000	0000000000		
X	23	5.105-245.0	Ось	1.000	ST	0000000000	0000000000		
	24	7.304-550.0	Шестигранный винт М 6х45-А4-70 ISO 4017	2.000	ST				
X-X	25	6.321-239.0	Грибковая ручка VA 50х43	2.000	ST				ИСПОЛНЕНИЕ ИЗ ВЫСОКОКАЧЕСТВЕННОЙ СТАЛИ
X-X	26	5.094-231.0	Втулка	2.000	ST				ИСПОЛНЕНИЕ ИЗ ВЫСОКОКАЧЕСТВЕННОЙ СТАЛИ
X-X	27	5.515-267.0	Отбойный ролик всасывающей балки	2.000	ST				



## 83 Всасывающая планка (0.110-237.0)

ЗЧ/БЧ	Поз.	Материальный №	Обозначение	Количество	Единица	Сведения о варианте	Текст сноски
X-X	1	6.273-291.0	Лезвие для текстильных полов	1.000	ST	(980mm)	
X-X	1	6.273-205.0	Уплотнительные полосы маслостойкие, 2 шт	1.000	ZSA	(980mm)	АНТИПОЛОСА, МАСЛОСТОЙКИЙ
X-X	1	6.273-290.0	Лезвие для текстильных полов	1.000	ST	(890mm)	
X-X	1	6.273-229.0	Уплотнительные полосы маслостойкие, 2 шт	1.000	ST	(890mm)	АНТИПОЛОСА, МАСЛОСТОЙКИЙ
X-X	1	6.273-207.0	Уплотнительные полосы маслостойкие, 2 шт	1.000	ZSA	(890mm)	МАСЛОСТОЙКИЙ
X-X	1	6.273-208.0	Уплотнительные полосы маслостойкие, 2 шт	1.000	ZSA	(980mm)	МАСЛОСТОЙКИЙ
X-X	2	4.777-411.0	Всасывающая балка изогнутая 850мм	1.000	ST	(890mm)	
X-X	2	4.777-412.0	Всасывающая балка изогнутая 940мм	1.000	ST	(980mm)	
X-X	4	2.885-294.0	Задняя опора цапфа левая/правая запасн	1.000	ST		
X-X	5	5.033-601.0	Всасывающий патрубок	1.000	ST		
X-X	6	7.306-142.0	Винт с цилиндрической головкой М 8x25-A4	2.000	ST		
X-X	7	7.312-017.0	Шайба 8-A2 EN ISO 7089	2.000	ST		
X-X	8	4.777-402.0	Всасывающая балка прямая 940мм	1.000	ST	(980mm)	
X-X	8	4.777-401.0	Всасывающая прямая балка 850мм	1.000	ST	(890mm)	
	9	5.100-559.0	Опорная пластина всасывающ.балки	1.000	ST		
X-X	12	5.305-296.0	Винт барашковый, М8 X 40	2.000	ST		
X-X	13	5.112-810.0	Втулка VA	2.000	ST		
X-X	14	5.007-217.0	Лист	2.000	ST		
X-X	15	6.321-239.0	Грибковая ручка VA 50x43	2.000	ST		
X-X	16	5.094-231.0	Втулка	2.000	ST		
X-X	17	5.515-346.0	Отклоняющий ролик всасывающей балки D120	2.000	ST		
X	18	5.128-339.0	Добавочный груз всасывающей балки	1.000	ST		
X-X	19	4.035-339.0	Ролик всасывающей балки	2.000	ST		
X	20	5.304-098.0	Болт	2.000	ST		
X	21	7.311-431.0	6-гранная гайка М5-1.4305 ISO 10511	2.000	ST		

**83 Всасывающая планка (0.110-237.0)**

ЗЧ/БЧ	Поз.	Материальный №	Обозначение	Количество	Единица	Сведения о варианте	Текст сноски
X-X	22	6.321-240.0	Грибковая ручка с надпись VA и50x43	2.000	ST		
X-X	23	5.332-504.0	Пружина нажимная	2.000	ST		
	24	5.100-560.0	Добавочный вес всасывающая планка 300 g	2.000	ST		
X	25	7.306-185.0	Гайка M5 X 35	2.000	ST		
X	26	7.343-303.0	Стопорное кольцо 8-A2 DIN 6799	2.000	ST		
X-X	27	6.435-401.0	Колесо D50	2.000	ST		

Всасывающая балка изогнутая 850мм (4.777-411.0)

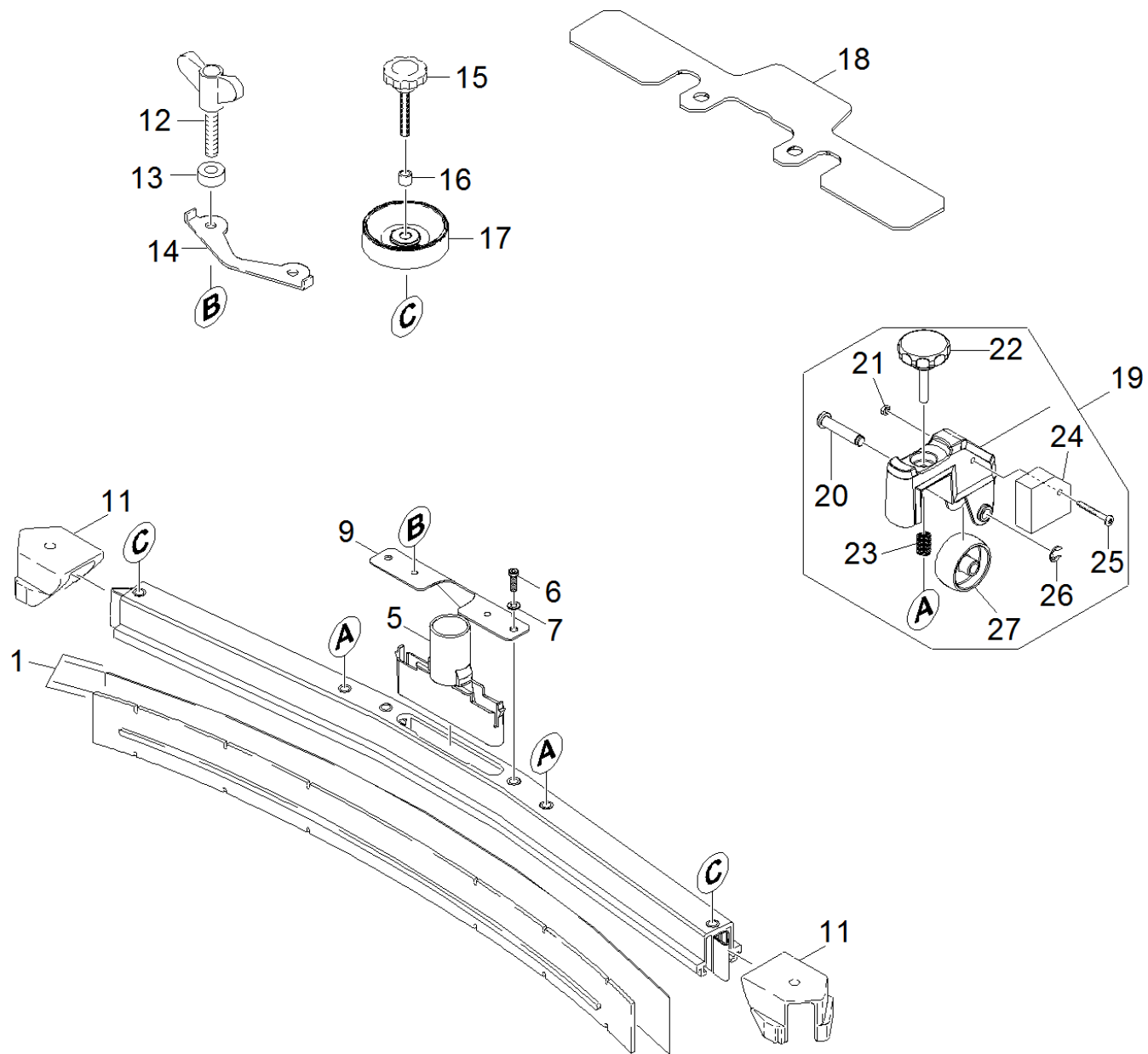
Материальный №	Обозначение	от № WK	до № WK
	Инструкция по эксплуатации вкладной лист	0000000000	0000000000
Текст позиции: 3E7F11A002785FCAE1000000C34F56CF47770590			
5.971-728.0	Перечень запасных деталей всасывающая пл		

Перечень запасных деталей всасывающая пл (5.971-728.0)

---

Поз.	Обозначение	Количество	Единица
10	Всасывающая планка изогнутый 850mm	1.000	СТ

---





10 Всасывающая планка изогнутый 850mm (0.165-982.0)

ЗЧ/БЧ	Поз.	Материальный №	Обозначение	Количество	Единица	Сведения о варианте	Текст сноски
X-X	1	6.273-290.0	Лезвие для текстильных полов	1.000	ST	(890mm)	
X-X	1	6.273-229.0	Уплотнительные полосы маслостойкие, 2 шт	1.000	ST	(890mm)	АНТИПОЛОСА, МАСЛОСТОЙКИЙ
X-X	1	6.273-207.0	Уплотнительные полосы маслостойкие, 2 шт	1.000	ZSA	(890mm)	МАСЛОСТОЙКИЙ
X-X	5	5.033-601.0	Всасывающий патрубок	1.000	ST		
X-X	6	7.306-142.0	Винт с цилиндрической головкой М 8x25-A4	2.000	ST		
X-X	7	7.312-017.0	Шайба 8-A2 EN ISO 7089	2.000	ST		
	9	5.100-559.0	Опорная пластина всасывающ.балки	1.000	ST		
X-X	11	2.885-294.0	Задняя опора цапфа левая/правая запасн	1.000	ST		
X-X	12	5.305-296.0	Винт барашковый, М8 X 40	2.000	ST		
X-X	13	5.112-810.0	Втулка VA	2.000	ST		
X-X	14	5.007-217.0	Лист	2.000	ST		
X-X	15	6.321-239.0	Грибковая ручка VA 50x43	2.000	ST		
X-X	16	5.094-231.0	Втулка	2.000	ST		
X-X	17	5.515-346.0	Отклоняющий ролик всасывающей балки D120	2.000	ST		
X	18	5.128-339.0	Добавочный груз всасывающей балки	1.000	ST		
X-X	19	4.035-339.0	Ролик всасывающей балки	2.000	ST		
X	20	5.304-098.0	Болт	2.000	ST		
X	21	7.311-431.0	6-гранная гайка М5-1.4305 ISO 10511	2.000	ST		
X-X	22	6.321-240.0	Грибковая ручка с надпись VA и50x43	2.000	ST		
X-X	23	5.332-504.0	Пружина нажимная	2.000	ST		
	24	5.100-560.0	Добавочный вес всасывающая планка 300 g	2.000	ST		
X	25	7.306-185.0	Гайка М5 X 35	2.000	ST		
X	26	7.343-303.0	Стопорное кольцо 8-A2 DIN 6799	2.000	ST		
X-X	27	6.435-401.0	Колесо D50	2.000	ST		

Всасывающая балка изогнутая 940мм (4.777-412.0)

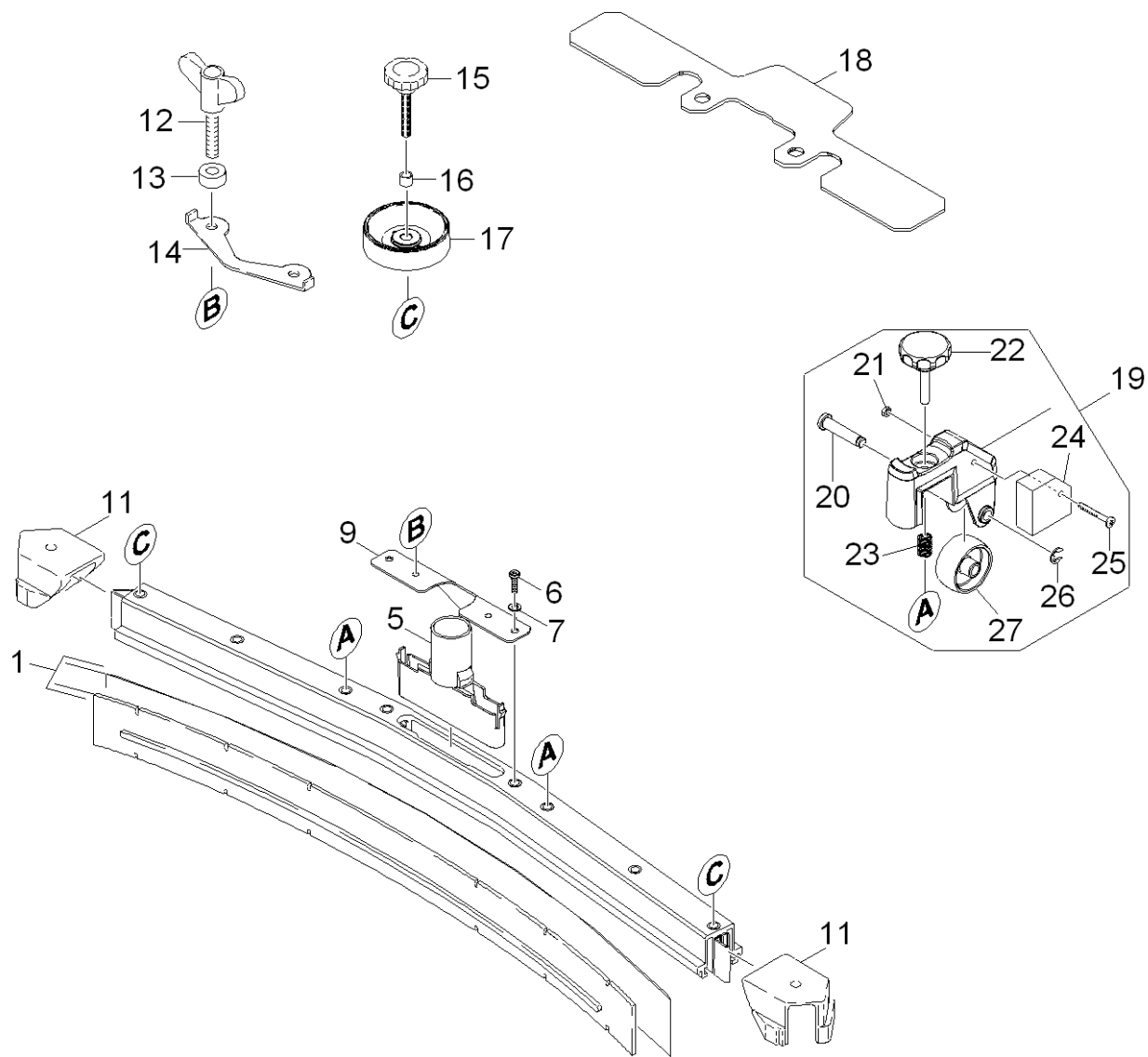
Материальный №	Обозначение	от № WK	до № WK
	Инструкция по эксплуатации вкладной лист	0000000000	0000000000
Текст позиции: 47770550			
5.971-897.0	Перечень запасных деталей всасывающая пл		

Перечень запасных деталей всасывающая пл (5.971-897.0)

---

Поз.	Обозначение	Количество	Единица
10	Всасывающая планка изогнутый 940mm	1.000	СТ

---



**10 Всасывающая планка изогнутый 940mm (0.166-279.0)**

ЗЧ/БЧ	Поз.	Материальный №	Обозначение	Количество	Единица	Сведения о варианте	Текст сноски
X-X	1	6.273-205.0	Уплотнительные полосы маслостойкие, 2 шт	1.000	ZSA	(890mm)	МАСЛОСТОЙКИЙ
X-X	1	6.273-214.0	Уплотнительные полосы стандартные, 2 шт.	1.000	ZSA	(890mm)	
X-X	1	6.273-291.0	Лезвие для текстильных полов	1.000	ST	(890mm)	АНТИПОЛОСА, МАСЛОСТОЙКИЙ
X-X	1	6.273-208.0	Уплотнительные полосы маслостойкие, 2 шт	1.000	ZSA		
X-X	5	5.033-601.0	Всасывающий патрубок	1.000	ST		
X-X	6	7.306-142.0	Винт с цилиндрической головкой М 8х25-А4	2.000	ST		
X-X	7	7.312-017.0	Шайба 8-А2 EN ISO 7089	2.000	ST		
	9	5.100-559.0	Опорная пластина всасывающ.балки	1.000	ST		
X-X	11	2.885-294.0	Задняя опора цапфа левая/правая запасн	1.000	ST		
X-X	12	5.305-296.0	Винт барашковый, М8 X 40	2.000	ST		
X-X	13	5.112-810.0	Втулка VA	2.000	ST		
X-X	14	5.007-217.0	Лист	2.000	ST		
X-X	15	6.321-239.0	Грибковая ручка VA 50x43	2.000	ST		
X-X	16	5.094-231.0	Втулка	2.000	ST		
X-X	17	5.515-346.0	Отклоняющий ролик всасывающей балки D120	2.000	ST		
X	18	5.128-339.0	Добавочный груз всасывающей балки	1.000	ST		
X-X	19	4.035-339.0	Ролик всасывающей балки	2.000	ST		
X	20	5.304-098.0	Болт	2.000	ST		
X	21	7.311-431.0	6-гранная гайка М5-1.4305 ISO 10511	2.000	ST		
X-X	22	6.321-240.0	Грибковая ручка с надпись VA и50x43	2.000	ST		
X-X	23	5.332-504.0	Пружина нажимная	2.000	ST		
	24	5.100-560.0	Добавочный вес всасывающая планка 300 g	2.000	ST		
X	25	7.306-185.0	Гайка М5 X 35	2.000	ST		
X	26	7.343-303.0	Стопорное кольцо 8-А2 DIN 6799	2.000	ST		
X-X	27	6.435-401.0	Колесо D50	2.000	ST		

Всасывающая прямая балка 850мм (4.777-401.0)

---

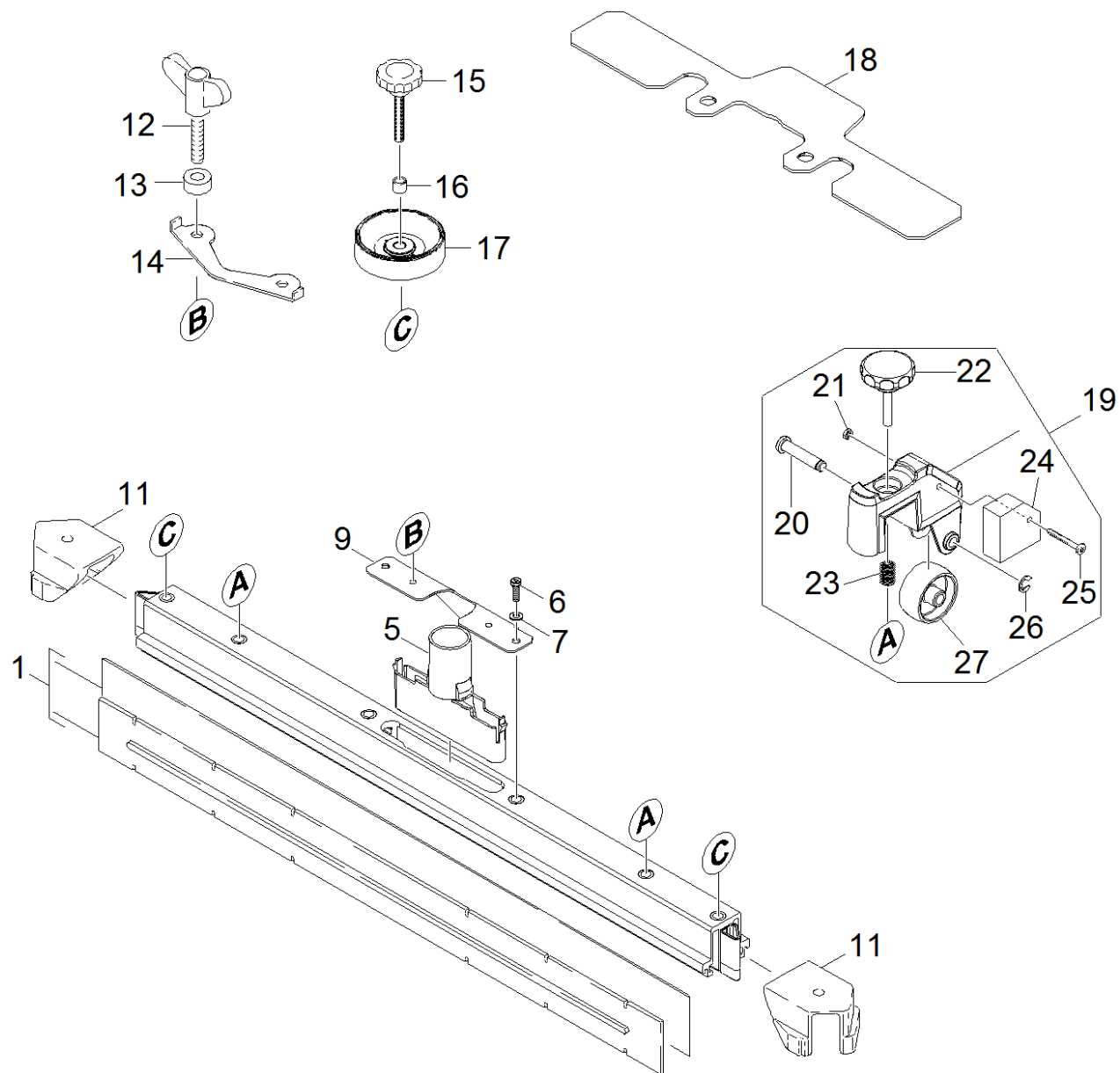
Материальный №	Обозначение	от № WK	до № WK
	Инструкция по эксплуатации вкладной лист	0000000000	0000000000
Текст позиции: 47770490			
5.971-727.0	Перечень запасных деталей всасывающая пл		

Перечень запасных деталей всасывающая пл (5.971-727.0)

---

Поз.	Обозначение	Количество	Единица
10	Всасывающая планка прямой 850mm	1.000	СТ

---





**10 Всасывающая планка прямой 850mm (0.165-981.0)**

ЗЧ/БЧ	Поз.	Материальный №	Обозначение	Количество	Единица	Сведения о варианте	Текст сноски
X-X	1	6.273-290.0	Лезвие для текстильных полов	1.000	ST	(890mm)	
X-X	1	6.273-229.0	Уплотнительные полосы маслостойкие, 2 шт	1.000	ST	(890mm)	АНТИПОЛОСА, МАСЛОСТОЙКИЙ
X-X	1	6.273-207.0	Уплотнительные полосы маслостойкие, 2 шт	1.000	ZSA	(890mm)	МАСЛОСТОЙКИЙ
X-X	5	5.033-601.0	Всасывающий патрубок	1.000	ST		
X-X	6	7.306-142.0	Винт с цилиндрической головкой М 8х25-А4	2.000	ST		
X-X	7	7.312-017.0	Шайба 8-А2 EN ISO 7089	2.000	ST		
	9	5.100-559.0	Опорная пластина всасывающ.балки	1.000	ST		
X-X	11	2.885-294.0	Задняя опора цапфа левая/правая запасн	1.000	ST		
X-X	12	5.305-296.0	Винт барашковый, М8 X 40	2.000	ST		
X-X	13	5.112-810.0	Втулка VA	2.000	ST		
X-X	14	5.007-217.0	Лист	2.000	ST		
X-X	15	6.321-239.0	Грибковая ручка VA 50x43	2.000	ST		
X-X	16	5.094-231.0	Втулка	2.000	ST		
X-X	17	5.515-346.0	Отклоняющий ролик всасывающей балки D120	2.000	ST		
X	18	5.128-339.0	Добавочный груз всасывающей балки	1.000	ST		
X-X	19	4.035-339.0	Ролик всасывающей балки	2.000	ST		
X	20	5.304-098.0	Болт	2.000	ST		
X	21	7.311-431.0	6-гранная гайка М5-1.4305 ISO 10511	2.000	ST		
X-X	22	6.321-240.0	Грибковая ручка с надпись VA и50x43	2.000	ST		
X-X	23	5.332-504.0	Пружина нажимная	2.000	ST		
	24	5.100-560.0	Добавочный вес всасывающая планка 300 g	2.000	ST		
X	25	7.306-185.0	Гайка М5 X 35	2.000	ST		
X	26	7.343-303.0	Стопорное кольцо 8-А2 DIN 6799	2.000	ST		
X-X	27	6.435-401.0	Колесо D50	2.000	ST		

Всасывающая балка прямая 940мм (4.777-402.0)

---

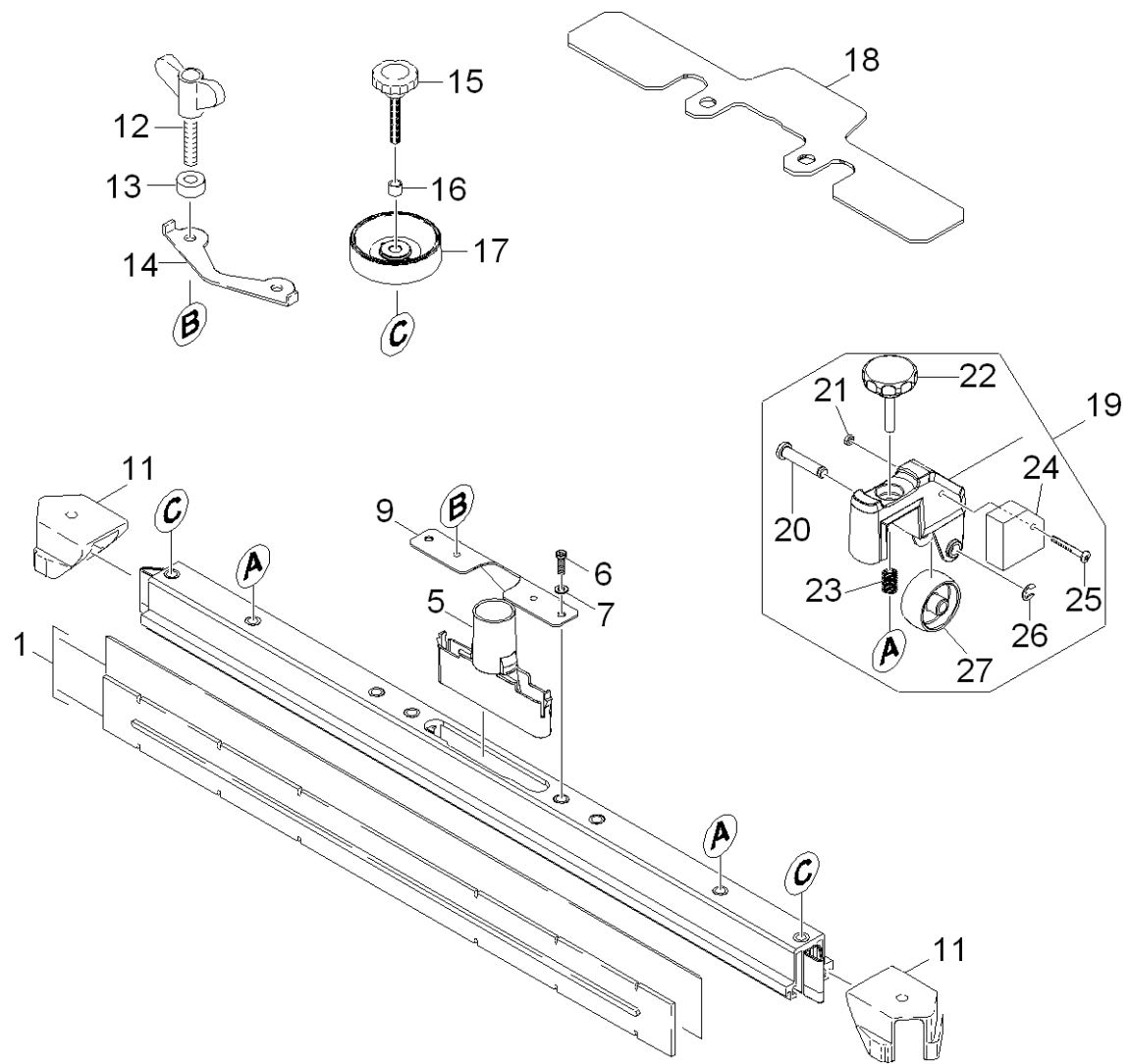
Материальный №	Обозначение	от № WK	до № WK
	Инструкция по эксплуатации вкладной лист	0000000000	0000000000
Текст позиции: 47770490			
5.971-896.0	Перечень запасных деталей всасывающая пл		

Перечень запасных деталей всасывающая пл (5.971-896.0)

---

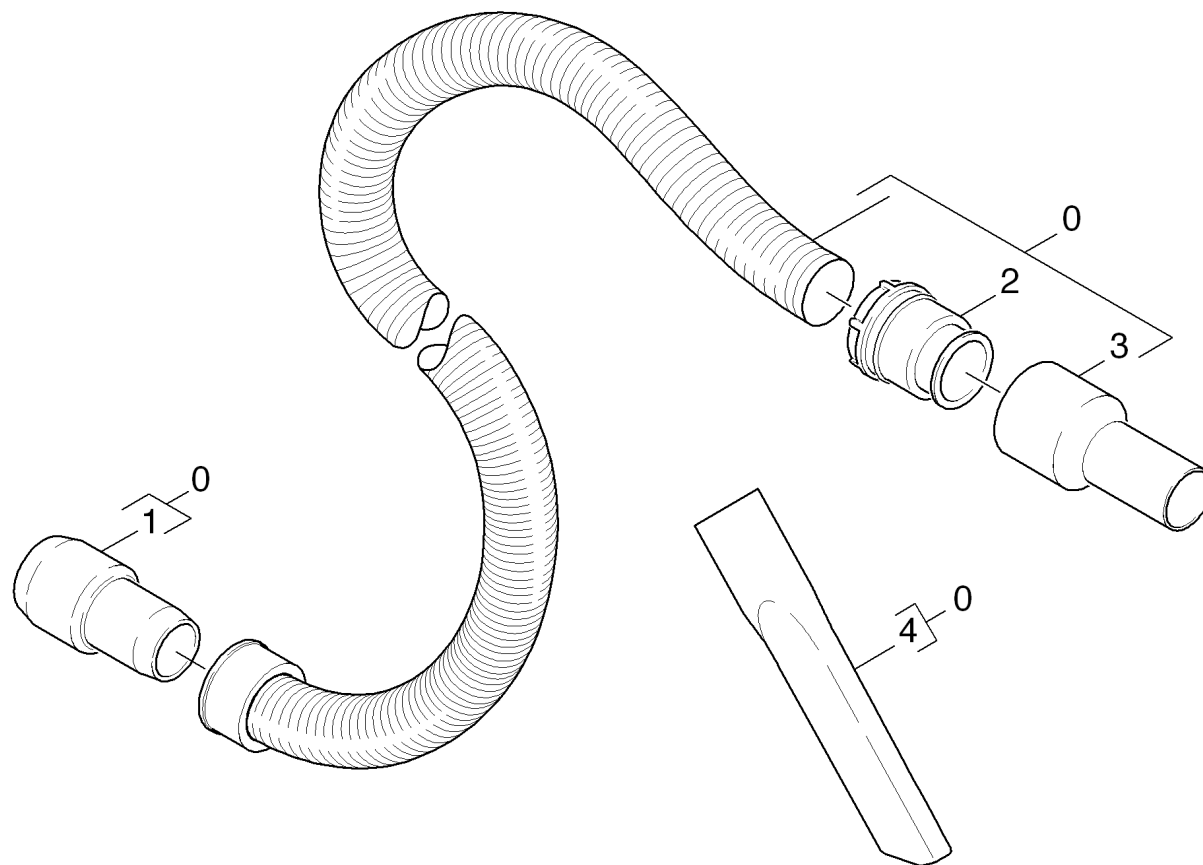
Поз.	Обозначение	Количество	Единица
10	Всасывающая планка прямой 940mm	1.000	СТ

---



10 Всасывающая планка прямой 940mm (0.166-278.0)

ЗЧ/БЧ	Поз.	Материальный №	Обозначение	Количество	Единица	Сведения о варианте	Текст сноски
X-X	1	6.273-205.0	Уплотнительные полосы маслостойкие, 2 шт	1.000	ZSA	(890mm)	МАСЛОСТОЙКИЙ
X-X	1	6.273-214.0	Уплотнительные полосы стандартные, 2 шт.	1.000	ZSA	(890mm)	
X-X	1	6.273-291.0	Лезвие для текстильных полов	1.000	ST	(890mm)	АНТИПОЛОСА, МАСЛОСТОЙКИЙ
X-X	1	6.273-208.0	Уплотнительные полосы маслостойкие, 2 шт	1.000	ZSA		
X-X	5	5.033-601.0	Всасывающий патрубок	1.000	ST		
X-X	6	7.306-142.0	Винт с цилиндрической головкой М 8х25-А4	2.000	ST		
X-X	7	7.312-017.0	Шайба 8-А2 EN ISO 7089	2.000	ST		
	9	5.100-559.0	Опорная пластина всасывающ.балки	1.000	ST		
X-X	11	2.885-294.0	Задняя опора цапфа левая/правая запасн	1.000	ST		
X-X	12	5.305-296.0	Винт барашковый, М8 X 40	2.000	ST		
X-X	13	5.112-810.0	Втулка VA	2.000	ST		
X-X	14	5.007-217.0	Лист	2.000	ST		
X-X	15	6.321-239.0	Грибковая ручка VA 50x43	2.000	ST		
X-X	16	5.094-231.0	Втулка	2.000	ST		
X-X	17	5.515-346.0	Отклоняющий ролик всасывающей балки D120	2.000	ST		
X	18	5.128-339.0	Добавочный груз всасывающей балки	1.000	ST		
X-X	19	4.035-339.0	Ролик всасывающей балки	2.000	ST		
X	20	5.304-098.0	Болт	2.000	ST		
X	21	7.311-431.0	6-гранная гайка М5-1.4305 ISO 10511	2.000	ST		
X-X	22	6.321-240.0	Грибковая ручка с надпись VA и50x43	2.000	ST		
X-X	23	5.332-504.0	Пружина нажимная	2.000	ST		
	24	5.100-560.0	Добавочный вес всасывающая планка 300 g	2.000	ST		
X	25	7.306-185.0	Гайка М5 X 35	2.000	ST		
X	26	7.343-303.0	Стопорное кольцо 8-А2 DIN 6799	2.000	ST		
X-X	27	6.435-401.0	Колесо D50	2.000	ST		



**90 Всасывающий шланг (0.108-811.0)**

ЗЧ/БЧ	Поз.	Материальный №	Обозначение	Количество	Единица	от № WK	до № WK
X	0	4.444-015.0	Аксессуары к всасывающему шлангу	1.000	ST	0000000000	0000000000
	1	5.453-055.0	Соединительная муфта	1.000	ST	0000000000	0000000000
	2	6.902-031.0	Резьбовое кольцо DN32	1.000	ST	0000000000	0000000000
	3	6.902-030.0	Муфта DN61	1.000	ST	0000000000	0000000000
X-X	4	6.906-240.0	Щелевая насадка DN35	1.000	ST	0000000000	0000000000

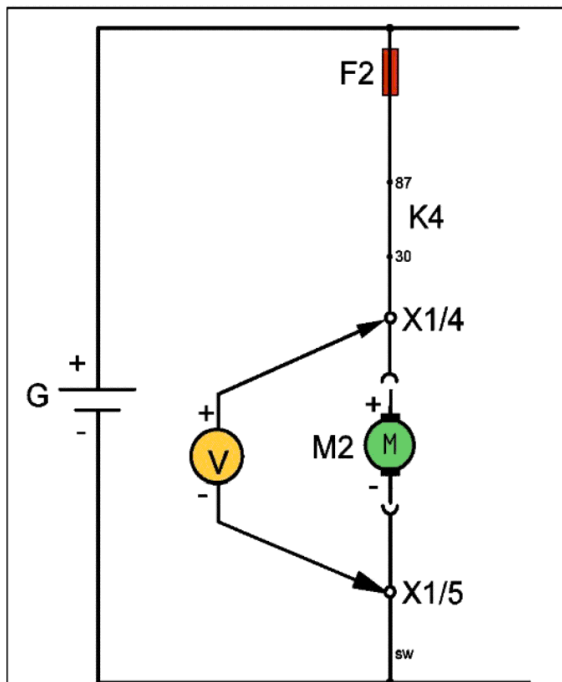
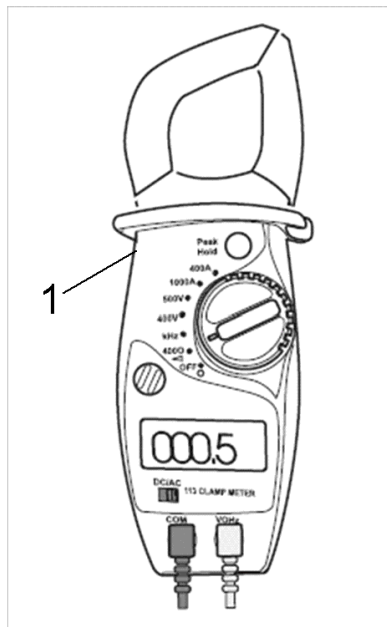
0 Аксессуары к всасывающему шлангу (4.444-015.0)

ЗЧ/БЧ	Поз.	Материальный №	Обозначение	Количество	Единица	от № WK	до № WK
	3	5.453-055.0	Соединительная муфта	1.000	ST	0000000000	0000000000
	4	6.902-031.0	Резьбовое кольцо DN32	1.000	ST	0000000000	0000000000
	5	6.902-030.0	Муфта DN61	1.000	ST	0000000000	0000000000
X-X	6	6.906-240.0	Щелевая насадка DN35	1.000	ST	0000000000	0000000000

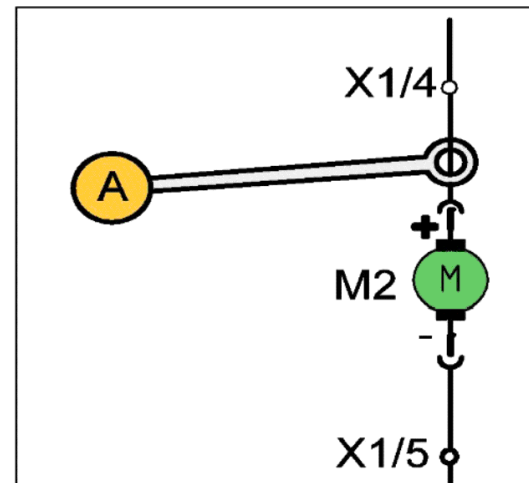


**200 Специальные инструменты (0.120-579.0)**

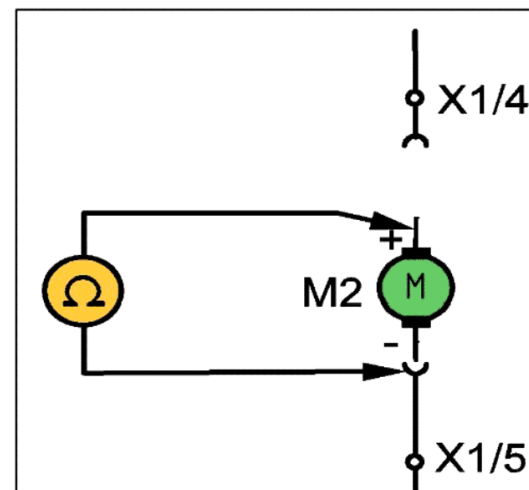
<b>Поз.</b>	<b>Обозначение</b>	<b>Количество</b>	<b>Единица</b>
200	Инструмент измерительный прибор ток AC/D	1.000	ST
210	Инструмент пониженное давление измерител	1.000	ST
220	Инструмент стяжка система Molex	1.000	ST
230	Инструмент служебный отсек A9	1.000	ST
240	Инструмент гидрометр кислота	1.000	ST
250	Инструмент потенциометр DC	1.000	ST
260	Инструмент магнитное поле испытательное	1.000	ST
270	Инструмент испытательное устройство элек	1.000	ST
280	Инструмент испытательное устройство элек	1.000	ST



Spannungsmessung / Measuring voltage  
Mesure de voltage / Ensayo de la tension



Strommessung / Measuring electrical current / Mesure de courant / Ensayo de la corriente



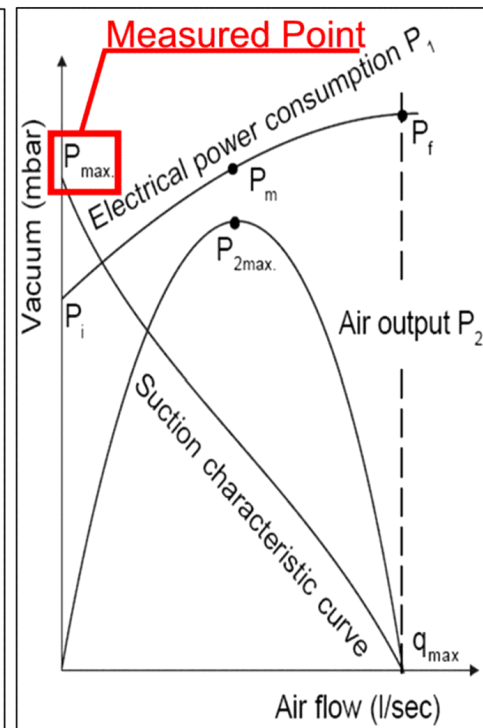
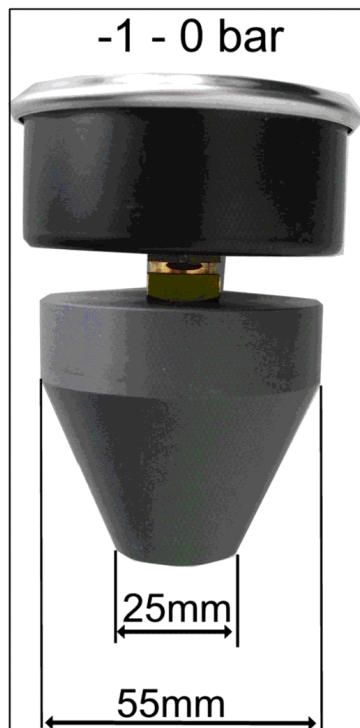
Widerstandsmessung / Measuring resistance / Mesure de résistance / Ensayo de la resistividad

200 Инструмент измерительный прибор ток AC/D (0.120-008.0)

---

Поз.	Материальный №	Обозначение	Количество	Единица
1	6.803-022.0	Токоизмерительные клещи AC/DC, A, V, Ohm	1.000	шт

---

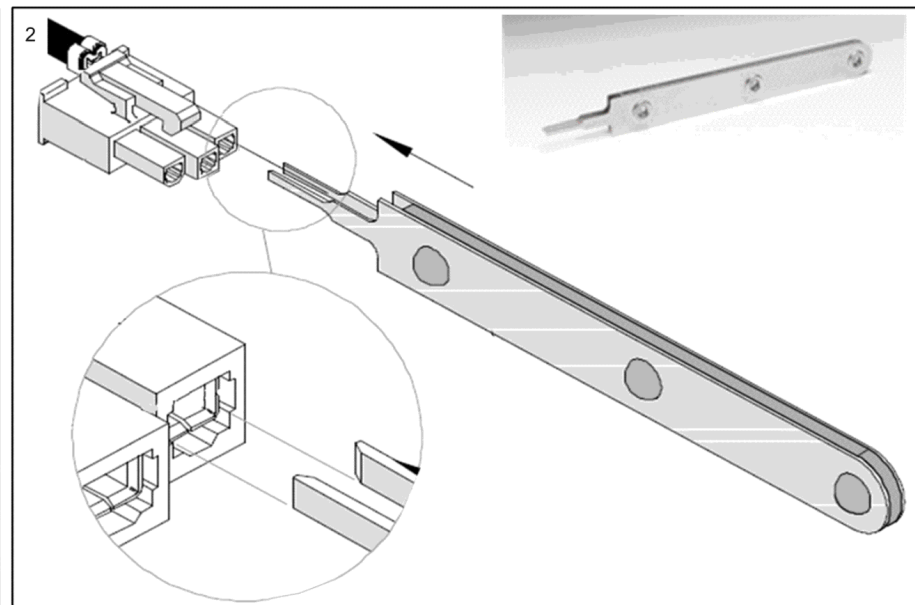
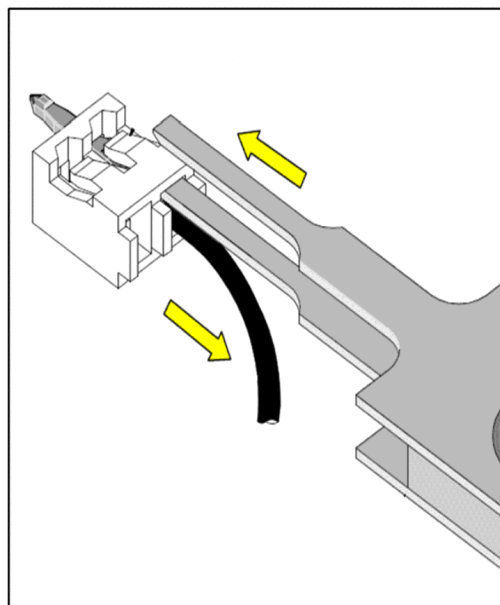
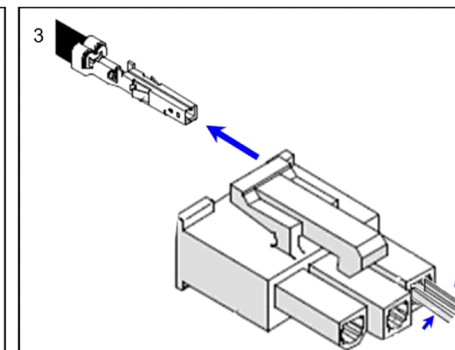
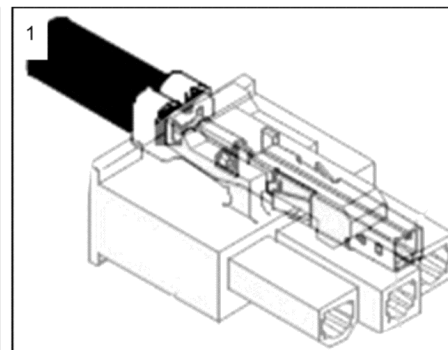
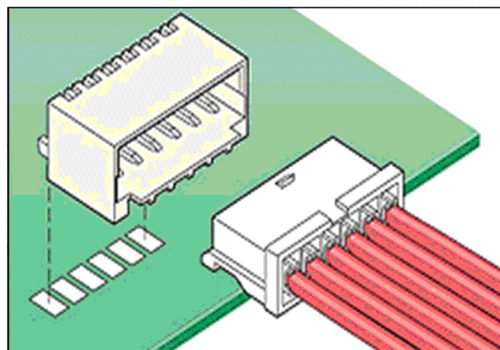
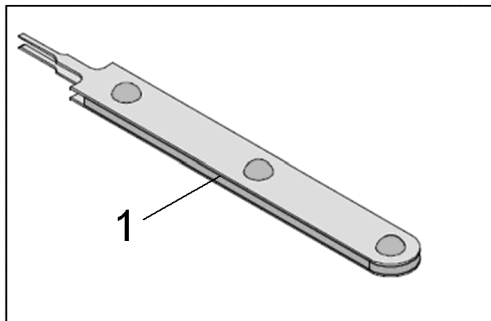


210 Инструмент пониженное давление измерител (0.120-079.0)

---

Поз.	Материальный №	Обозначение	Количество	Единица
1	4.901-035.0	Инструмент пониженное давление измерител	1.000	ST

---

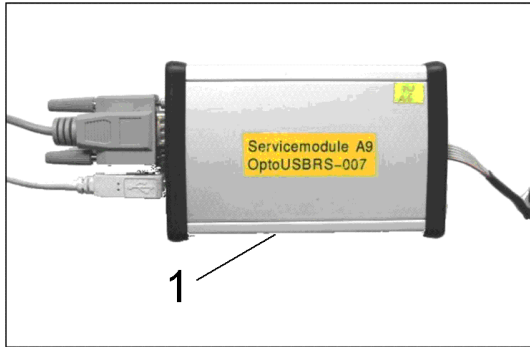


220 Инструмент стяжка система Molex (0.120-082.0)

---

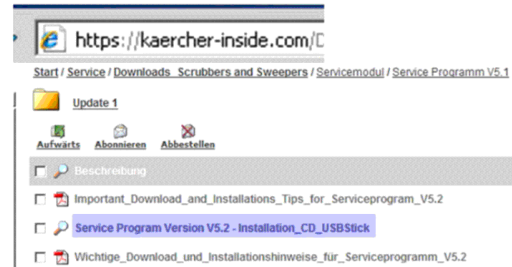
Поз.	Материальный №	Обозначение	Количество	Единица
1	6.816-086.0	Щипцы Molex	1.000	СТ

---

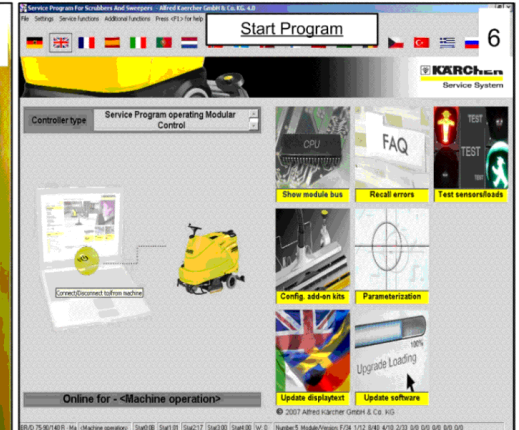
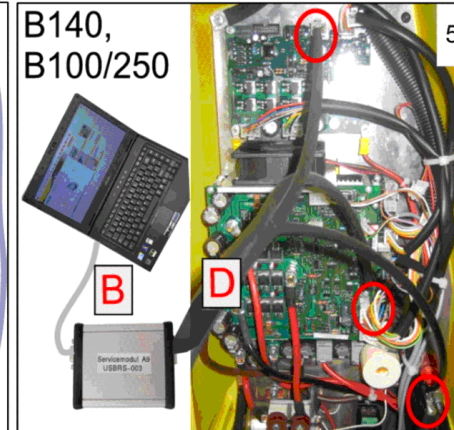
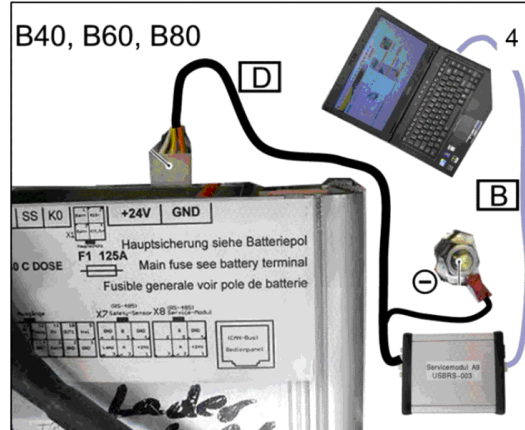
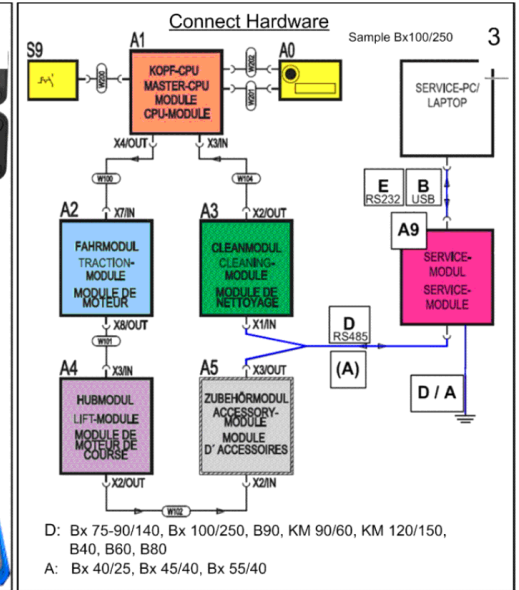
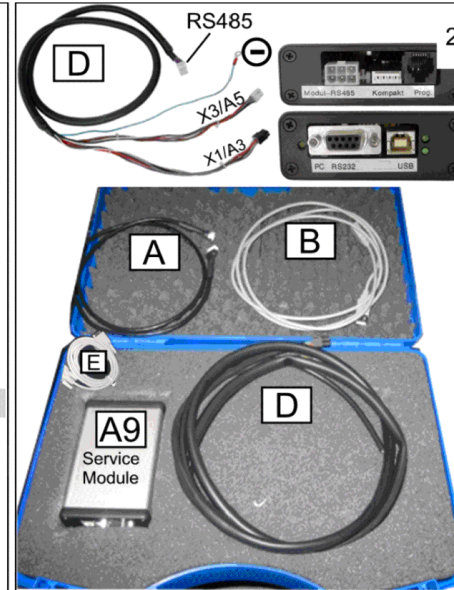


**Preparations**

**Downloading Installation Files for Service Program**  
 1. Use Computer with USB and Admin rights  
 2. Copy Folder: C:\Kaecher to C:\Kaecher\_save  
 3. Open Kärcher-Inside:  
 DOKUMENTE -> SERVICE -> DOWNLOADS, SCRUBBERS AND SWEEPERS -> SERVICEMODUL-> SERVICE PROGRAMM V5.1-> UPDATE x  
 "Service Program Version V5.2 - Installation\_CD\_USBStick"



Create external drive and start Installation from there.  
 1. Mark extracted files and folder and copy to the external drive  
 2. Start „Autostart.exe“ in the external drive.



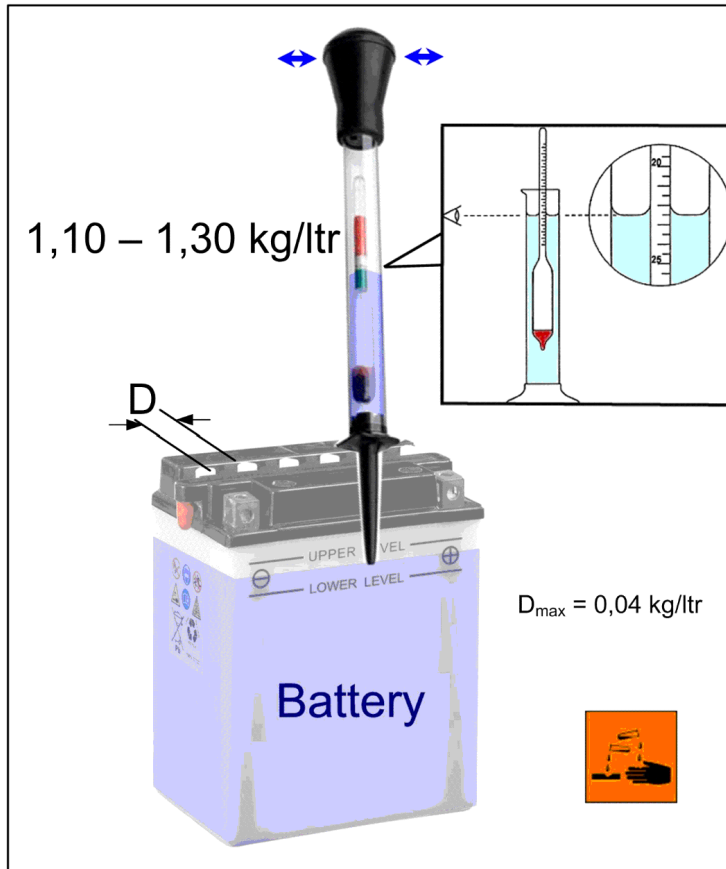
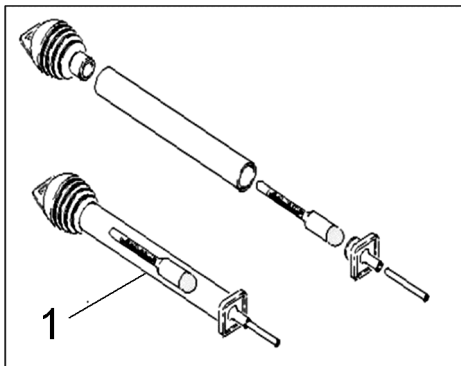


230 Инструмент служебный отсек А9 (0.120-086.0)

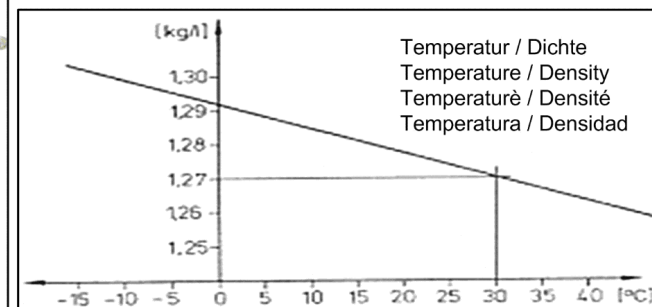
---

ЗЧ/БЧ	Поз.	Материальный №	Обозначение	Количество	Единица
X-X	1	2.816-117.0	Служебный отсек А9	1.000	СТ

---



12-Volt Batterie / Battery / Bateria	Ladung / Charge / Carga	Säuredichte / Density / Densité / Densidad [kg/l]	30°C
> 12,80 Volt	100%	1,29	
> 12,55 Volt	75%	1,25	
> 12,32 Volt	50%	1,21	
> 12,18 Volt	25%	1,14	
> 12,00 Volt	entladen / discharge / décharge / descarga	< 1,13	

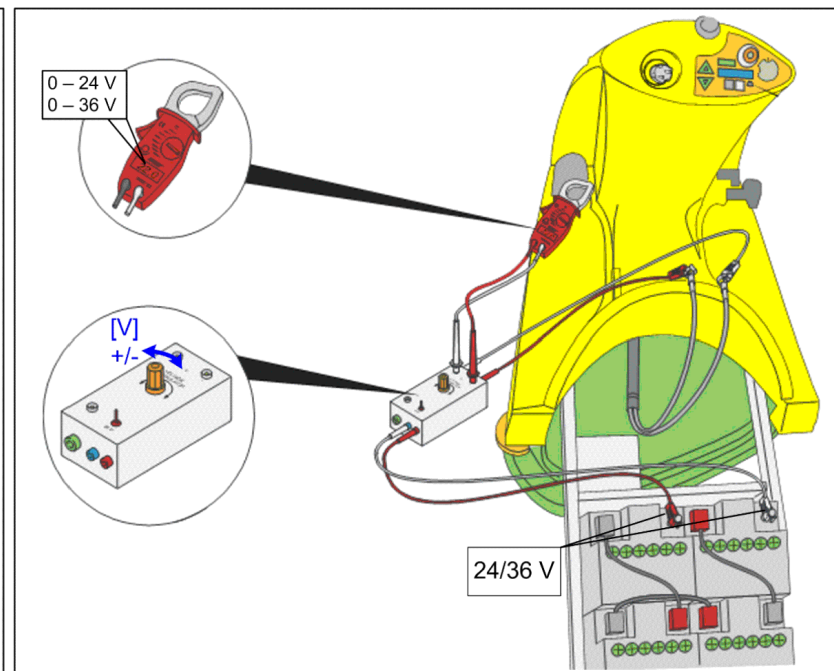
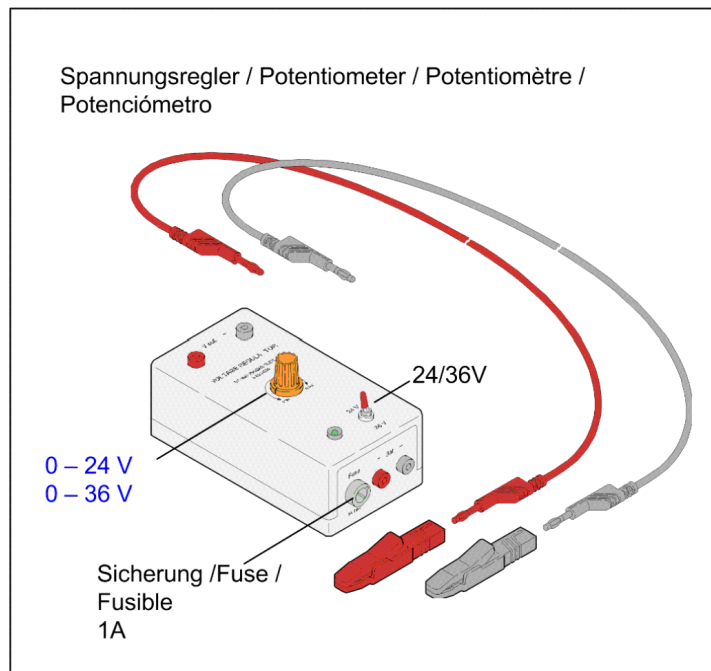
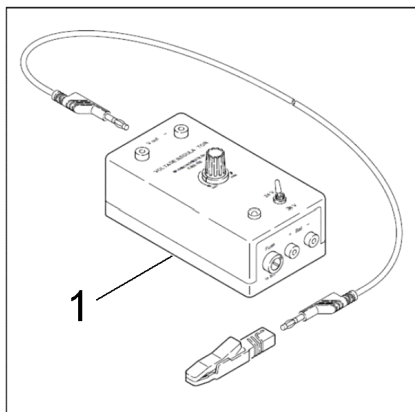


240 Инструмент гидрометр кислота (0.120-087.0)

---

Поз.	Материальный №	Обозначение	Количество	Единица
1	6.803-015.0	Гидрометр аккумулятора 1,10-1,30kg/l	1.000	шт

---

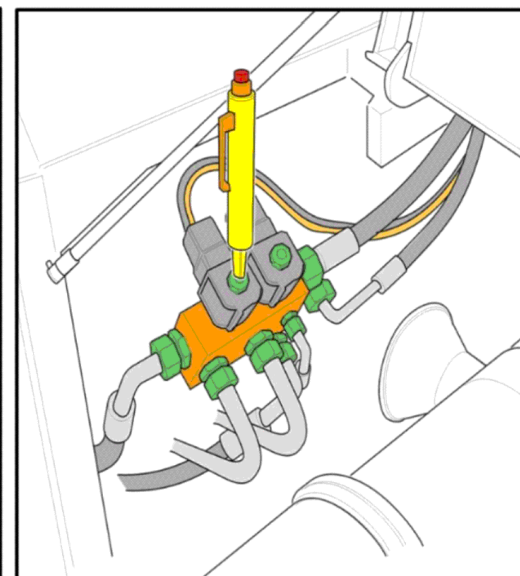
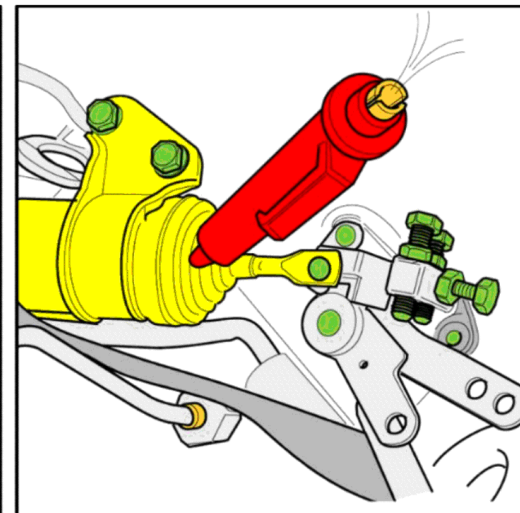
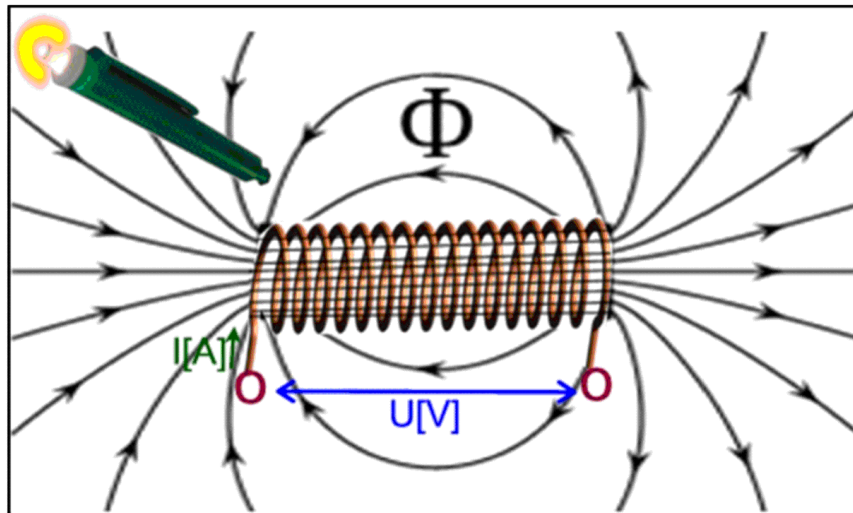
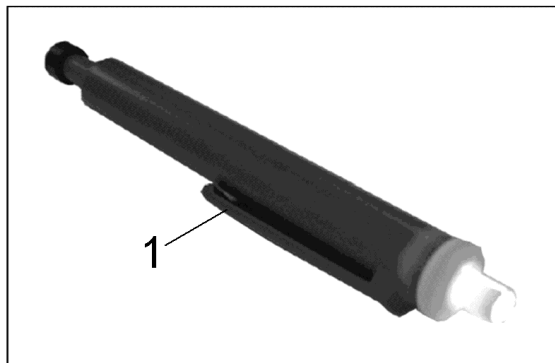


250 Инструмент потенциометр DC (0.120-088.0)

---

Поз.	Материальный №	Обозначение	Количество	Единица
1	6.803-025.0	Индикатор напряжения 24/36V,DC	1.000	СТ

---



260 Инструмент магнитное поле испытательное (0.120-104.0)

---

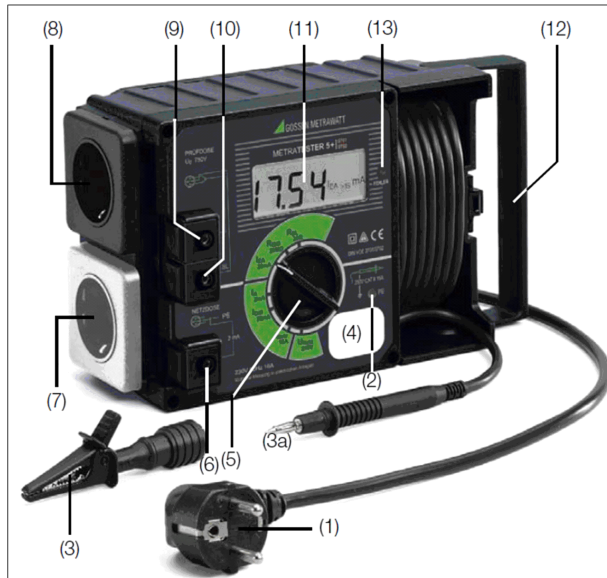
Поз.	Материальный №	Обозначение	Количество	Единица
1	6.803-003.0	Магнит испытательное устройство	1.000	шт

---



Das Prüfgerät ist zum Prüfen und Messen an inandergesetzten oder geänderten elektrischen Geräten nach DIN VDE 0701 oder DIN VDE 0702 bestimmt. Gemäß diesen Vorschriften müssen nach einer Instandsetzung oder Änderung elektrischer Geräte der Schutzleiterwiderstand, der Isolationswiderstand, der Ersatz-Ableitstrom und bei Datenverarbeitungseinrichtungen und Büromaschinen die Spannungsfreiheit berührbarer leitfähiger Teile gemessen werden.

The tester is intended for the testing and measurement of repaired or modified electrical devices in accordance with DIN VDE 0701-702. These regulations require the measurement of protective conductor resistance, insulation resistance and equivalent leakage current for repaired or modified electrical devices, as well as testing for the absence of voltage at exposed, conductive parts for data processing systems and office machines.



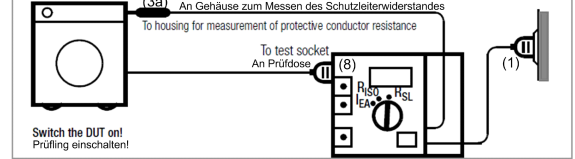
(2) Signallampe PE zur Prüfung des Schutzleiterwiderstandes  
Die Signallampe PE leuchtet, wenn zwischen der berührten Kontaktfläche (4) und dem Schutzkontakt des Netzanschlusstekers (1) eine Potentialdifferenz von  $\geq 100$  V besteht.  
(3) Krokodilklemme (Greifklemme zum Aufstecken auf die Prüfspitze)  
Mit der Krokodilklemme schließen Sie, zur Messung des Schutzleiterwiderstandes, das Gehäuse des Prüflings an. Achten Sie dabei auf guten Kontakt.  
(4) Kontaktfläche für Fingerkontakt  
Beim Berühren der Kontaktfläche leuchtet die Signallampe (2), wenn zwischen dem Schutzleiter PE des Netzanschlusstekers (1) und der berührten Kontaktfläche eine Potentialdifferenz von  $\geq 100$  V besteht. Die Kontaktfläche ist von allen Anschlüssen und von der Messschaltung galvanisch getrennt und entspricht somit der Schutzklasse III  
Prüfen des Schutzleiterpotentials  
Berühren Sie mit dem Finger die Kontaktfläche (4) und gleichzeitig ein geerdetes Teil (z.B. Wasserleitung). Die Signallampe PE (2) darf dabei nicht leuchten! Das Potential zwischen dem Schutzleiter des Netzanschlusstekers (1) und der Kontaktfläche (4) ist dann  $\leq 100$  V.

(2) PE Signal Lamp for Protective Conductor Testing  
The PE signal lamp lights up, if a potential difference of  $\geq 100$  V occurs between the contacting surface (4) and the earthing contact at the mains plug (1).  
(3) Alligator clip (gripper clip for attachment to the test probe)  
Connect the housing of the device under test with the alligator clip for measurement of protective conductor resistance.  
(4) Contacting Surface for Contact Finger  
The PE signal lamp (2) lights up, if a potential difference of  $\geq 100$  V occurs between the PE protective conductor at the mains plug (1) and the contacting surface. The contacting surface is electrically isolated from all terminals, as well as from the measuring circuit, and thus conforms to protection class III!  
Testing Protective Conductor Potential  
Bring the contact finger into contact with the contacting surface (4) and, at the same time, with a grounded object (e.g. a water pipe). The PE signal lamp (2) must not light up! Potential between the mains plug protective conductor (1) and the contacting surface (4) is then  $\leq 100$  V.

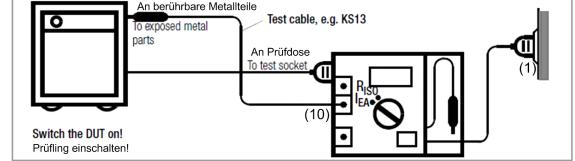
Anschließen des Prüflings (A) an das Prüfgerät  
Für die Messung von Schutzleiterwiderstand, Isolationswiderstand und Ersatz-Ableitstrom

Connecting the Device Under Test to the Test Instrument  
for the measurement of protective conductor resistance, insulation resistance and equivalent leakage current

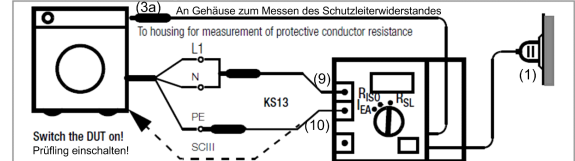
DUT with protective conductor ( Safety Class I) and Mains Plug / Prüflinge der Schutzklasse I mit Netzstecker



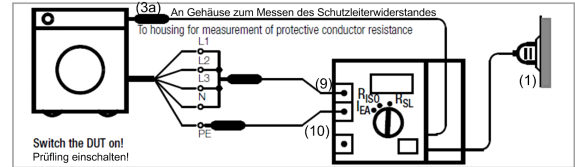
Safety Class II DUT / Prüflinge der Schutzklasse II



DUT Without Mains Plug or Safety Class III DUT / Prüflinge ohne Netzstecker und Prüflinge der SK III



3-Phase DUT / Prüflinge für Drehstrom-Anschluss





270 Инструмент испытательное устройство элек (0.120-160.0)

---

Поз.	Материальный №	Обозначение	Количество	Единица
1	6.803-034.0	Электрическое испытательное устройство М	1.000	СТ

---



METREL MI3309 Delta GT



Messfunktionen:

- Schutzleiterwiderstand.
- Isolationswiderstand.
- Isolationswiderstand isolierter berührbarer leitfähiger Teile (S-Sonde).
- Ersatzableitstrom und Ersatzableitstrom isolierter berührbarer leitfähiger Teile (S-Sonde).
- Differenzstrom.
- Behrungsstrom.
- Leistung und RCD/FI Prüfung (Tragbare RCD).
- Funktions- und Stichtprüfung (dreiphasige Prüflinge über optionale Messadapter prüfbar (A 1316, A 1317).
- Polaritätsprüfung von IEC-Anschlusskabeln.

Measuring Functions

- Functional and visual inspection
- Earth bond resistance
- Insulation resistance
- Insulation resistance of isolated accessible conductive parts
- Substitute leakage current
- Substitute leakage current of isolated accessible conductive parts
- Differential leakage current test
- Touch leakage test
- PRCD test
- Power test
- IEC cord polarity test
- TRMS voltage meter

1	LCD-DISPLAY	Punktmatrixdisplay mit Hintergrundbeleuchtung 128 x 64 Pixel.
2	SCHLECHT	Rote Anzeige bewerten das Messergebnis mit
3	GUT	Grüne Anzeige GUT/SCHLECHT
4	TEST	Startet die Prüfung / Bestätigt die gewählte Option.
5	AUFWÄRTS	Wählt einen Parameter / Ändern des gewählten
6	ABWÄRTS	Parameterwertes.
7	MEM	Speichern/Abrufen/Löschen von Prüfungen im Speicher des Instruments (Aktiv bei der Delta GT PRC).
8	TAB	Wählt die Parameter / den Punkt, die Option für die ausgewählte Funktion.
		Schaltet das Instrument ein oder aus.
9	EIN / AUS ESC	Um das Instrument auszuschalten, muss die Taste 2 Sekunden lang gedrückt werden. Das Instrument schaltet sich automatisch 15 Minuten nach der letzten Tastenbetätigung aus. Rückkehr zur vorherigen Ebene. Netz-Prüfsteckdose.
10		
1	LCD	128 x 64 dots matrix display with backlight.
2	FAIL	Red indicator Indicates PASS / FAIL of result.
3	PASS	Green indicator
4	TEST	Starts testing / confirms selected option.
5	UP	
6	DOWN	Selects parameter / changes value of selected parameter.
7	MEM	Store / recall / clear tests in memory of instrument.
8	TAB	Selects the parameters / item / option in selected function. Switches the instrument power on or off. To switch the instrument Off the key must be pressed for 2 seconds.
9	ON / OFF ESC	The instrument automatically turns off in 15 minutes after the last key was pressed. Returns to previous level.
10		Test socket.



Typical test circuits for Earth continuity resistance measurement

Prüfschaltungen für die Schutzleiterwiderstand-Durchgangswiderstandsmessung



Test circuits for Insulation resistance measurement

Prüfschaltungen für die Messung des Isolationswiderstands



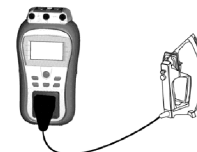
Test circuit for differential leakage current measurement

Prüfschaltung für die Differenzstrom-Messung



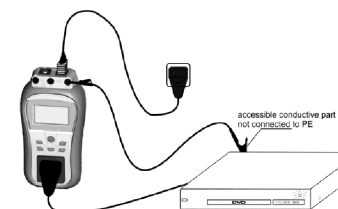
Test circuits for Substitute leakage current measurement

Prüfschaltungen für die Ersatzableitstrommessung



Test circuits for touch leakage current measurement

Prüfschaltungen für die Berührungstrom-Messung



280 Инструмент испытательное устройство элек (0.120-205.0)

---

Поз.	Материальный №	Обозначение	Количество	Единица
1	6.803-034.0	Электрическое испытательное устройство М	1.000	шт

---