



AE 60D

МОТОБУР БЕНЗИНОВЫЙ

АРТИКУЛ: 742 10 4422

EAN8-20001520

РЕЛИЗ: 11.2015

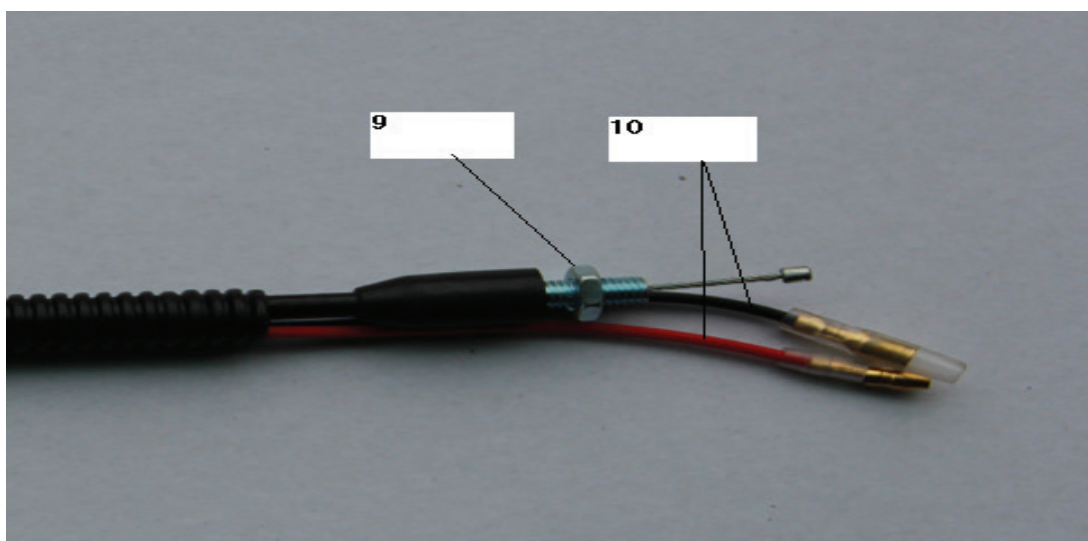
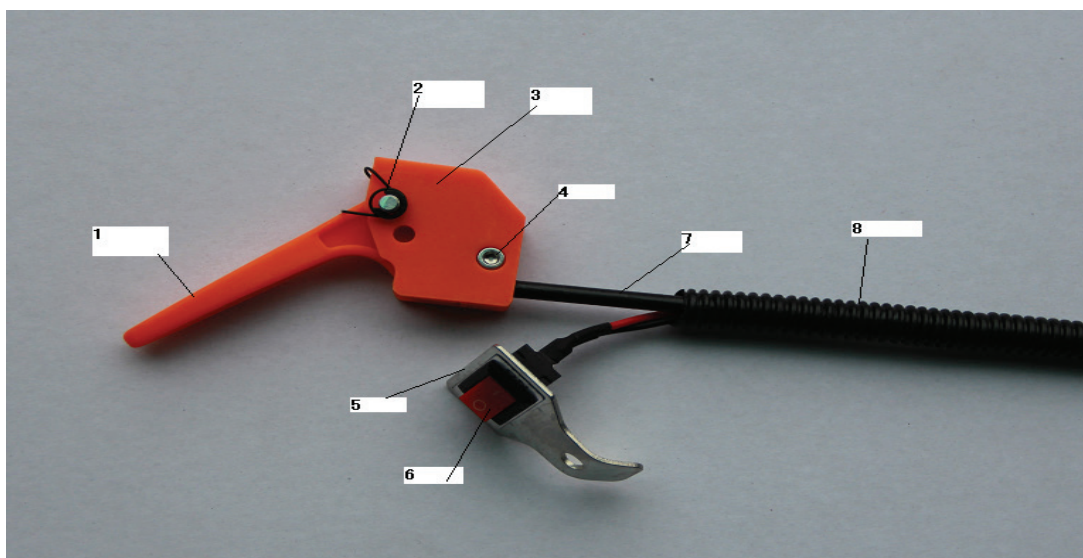
ДЕТАЛИРОВКА ИЗДЕЛИЯ

PATRIOT

АРТИКУЛ: 742 10 4422

СХЕМА А

РУКОЯТКА УПРАВЛЕНИЯ



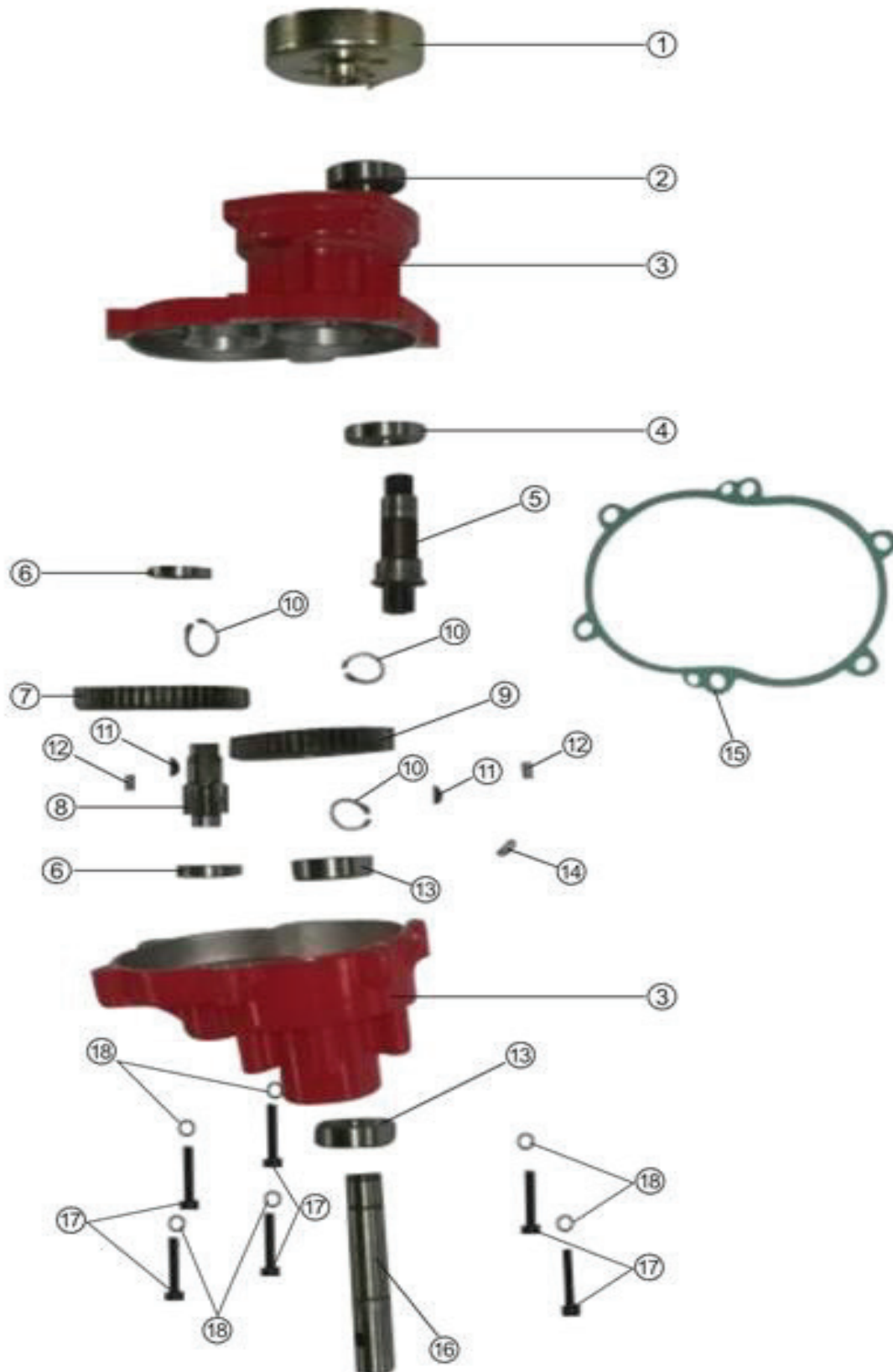
#	АРТИКУЛ	ОПИСАНИЕ	КОЛ-ВО
A1	011510147	Курок включения	1
A2	011510148	Пружина	1
A3	011510149	Корпус курка включения	1
A4	011510157	Винт	1
A5	011510158	Пластина кнопки выключения	1
A6	011510159	Кнопка выключения	1
A7	011510151	Трос газа	1
A8	011510160	Оплетка провода и троса	1
A9	011510161	Гайка регулировки троса	1
A10	011510162	Провод	2
A1-A10	011510152	Курок включения в сборе (трос +выключатель, проводка)	1



АРТИКУЛ: 742 10 4422

СХЕМА В

РЕДУКТОР





АРТИКУЛ: 742 10 4422

ТАБЛИЦА К СХЕМЕ В

РЕДУКТОР

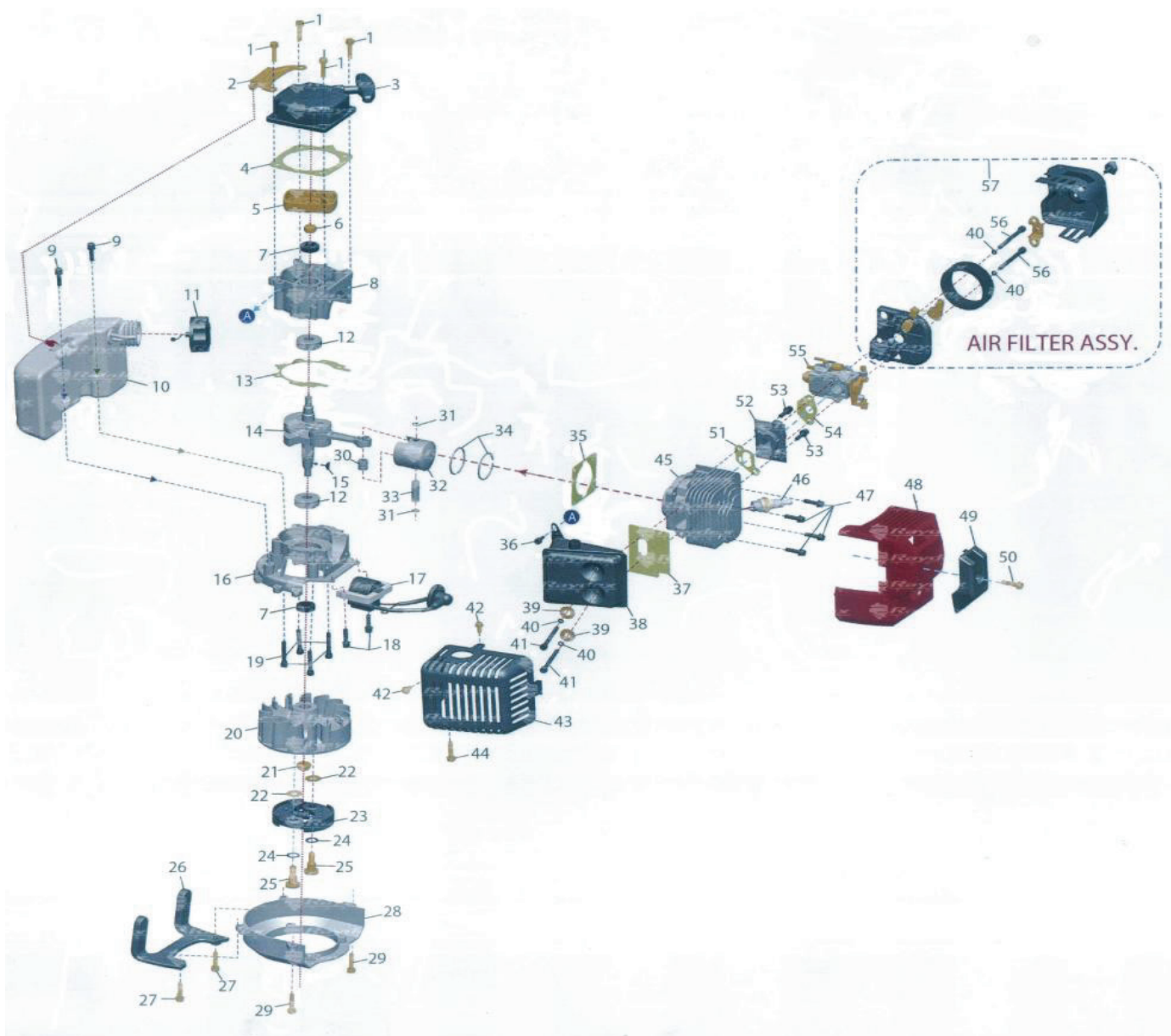
#	АРТИКУЛ	ОПИСАНИЕ	КОЛ-ВО
B1	011510034	Чашка сцепления	1
B2	011510035	Подшипник R12	1
B3	011510029	Корпус редуктора	1
B4	011510036	Подшипник 6905	1
B5	011510037	Шлицевой вал 7Т	1
B6	011510038	Подшипник R10	2
B7	011510039	Шестерня передачи большая	1
B8	011510040	Шлицевой вал 10Т	1
B9	011510153	Шестерня передачи малая	1
B10	011510163	Стопорное кольцо Ф19	3
B11	011510164	Ключ вала бхб	2
B12	011510165	Шплинт 6х10	2
B13	011510041	Подшипник 6004	2
B14	011510166	Смазочный ниппель	1
B15	011510042	Прокладка редуктора	1
B16	011510043	Выходной вал	1
B17	011510167	Болт крепления корпуса редуктора М6х30	6
B18	011510168	Шайба Ф6	6
B1-B18	011510154	Редуктор в сборе	1



АРТИКУЛ: 742 10 4422

СХЕМА С

ДВИГАТЕЛЬ



#	АРТИКУЛ	ОПИСАНИЕ	КОЛ-ВО
C1	011510169	Болт М5х25	4
C2	011510170	Кронштейн топливного бака	1
C3	011510001	Стартер в сборе	1
C4	011510002	Прокладка стартера	1
C5	011510030	Плата собачек	1
C6	011510171	Гайка М8	1
C7	011510172	Сальник Ф12х22х7	1
C8	011510003	Крышка картера (задняя)	1
C9	011510173	Болт М5х25	2
C10	011510004	Топливный бак	1
C11	011510005	Крышка топливного бака	1
C12	011510006	Пошипник коленвала Р6/6201	1
C13	011510007	Прокладка картера	1



АРТИКУЛ: 742 10 4422

ТАБЛИЦА К СХЕМЕ С

ДВИГАТЕЛЬ

#	АРТИКУЛ	ОПИСАНИЕ	КОЛ-ВО
C14	011510008	Коленвал	1
C15	011510174	Шпонка коленвала 3x12	1
C16	011510009	Крышка картера (передняя)	1
C17	011510010	Катушка зажигания	1
C18	011510175	Болт М5x20	2
C19	011510173	Болт М5x25	4
C20	011510011	Маховик (ротор)	1
C21	011510171	Гайка М8	1
C22	011510176	Уплотнение М8x18	2
C23	011510012	Сцепление в сборе	1
C24	011510177	Прокладка М10x16	2
C25	011510178	Болт М8x25	2
C26	011510031	Кронштейн топливного бака	1
C27	011510179	Болт М5x25	2
C28	011510013	Защита маховика	1
C29	011510180	Болт М5x20	2
C30	011510181	Подшипник Ф9x12x12	1
C31	011510014	Стопорное кольцо поршневого пальца	2
C32	011510015	Поршень	1
C32-1	011510033	Поршень в сборе без колец	1
C33	011510016	Поршневой палец	1
C34	011510017	Кольцо поршневое	2
C35	011510018	Прокладка цилиндра	1
C36	011510182	Болт М5x12	1
C37	011510019	Прокладка глушителя	1
C38	011510020	Глушитель	1
C39	011510183	Шайба Ф6	2
C40	011510184	Гровер Ф6	4
C41	011510185	Болт М6x55	2
C42	011510186	Болт М5x16	1
C43	011510021	Защита глушителя (пластик)	1
C44	011510180	Болт М5x20	1
C45	011510022	Цилиндр	1
C46	841102040	Свеча зажигания	1
C47	011510175	Болт М5x20	4
C48	011510023	Защита двигателя (пластик)	1
C49	011510032	Защита (пластик)	1
C50	011510175	Болт М5x20	1
C51	011510024	Прокладка дамбы карбюратора	1
C52	011510025	Дамба карбюратора	1
C53	011510173	Болт М5x25	2
C54	011510026	Прокладка карбюратора	1
C55	011510027	Карбюратор	1
C56	011510187	Болт М5x55	2
C57	011510028	Воздушный фильтр в сборе	1
C31- C35,C45	011510188	ЦПГ в сборе в коробке	1

ИЗГОТОВИТЕЛЬ ОСТАВЛЯЕТ ЗА СОБОИ ПРАВО ВНОСИТЬ ИЗМЕНЕНИЯ В КОНСТРУКЦИЮ И ПРИНЦИПИАЛЬНУЮ СХЕМУ ИЗДЕЛИЯ, НЕ УХУДШАЮЩИЕ ЕГО ХАРАКТЕРИСТИК.