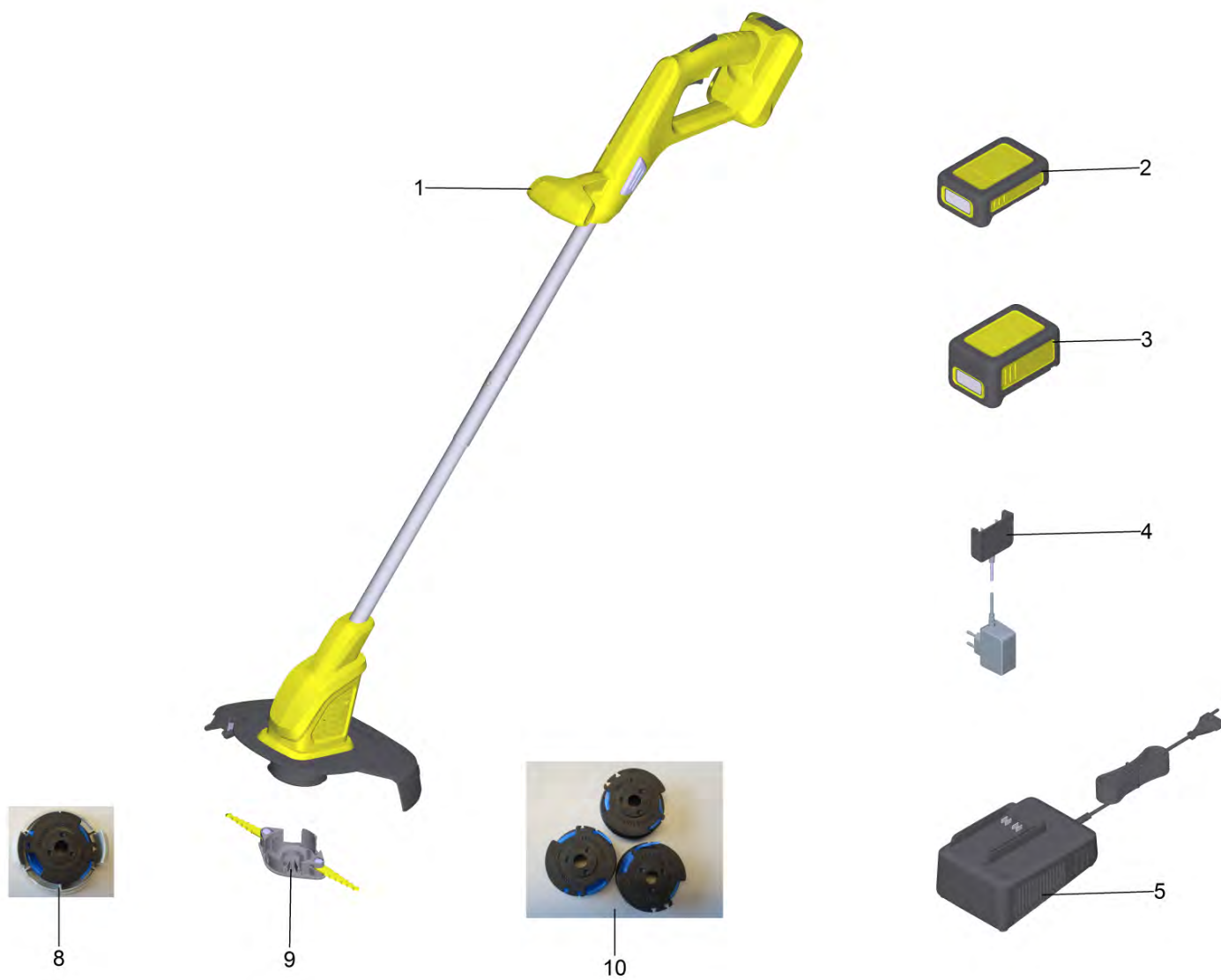


Список запасных частей

(1.444-301.0) LTR 18-25 Battery Set *EU

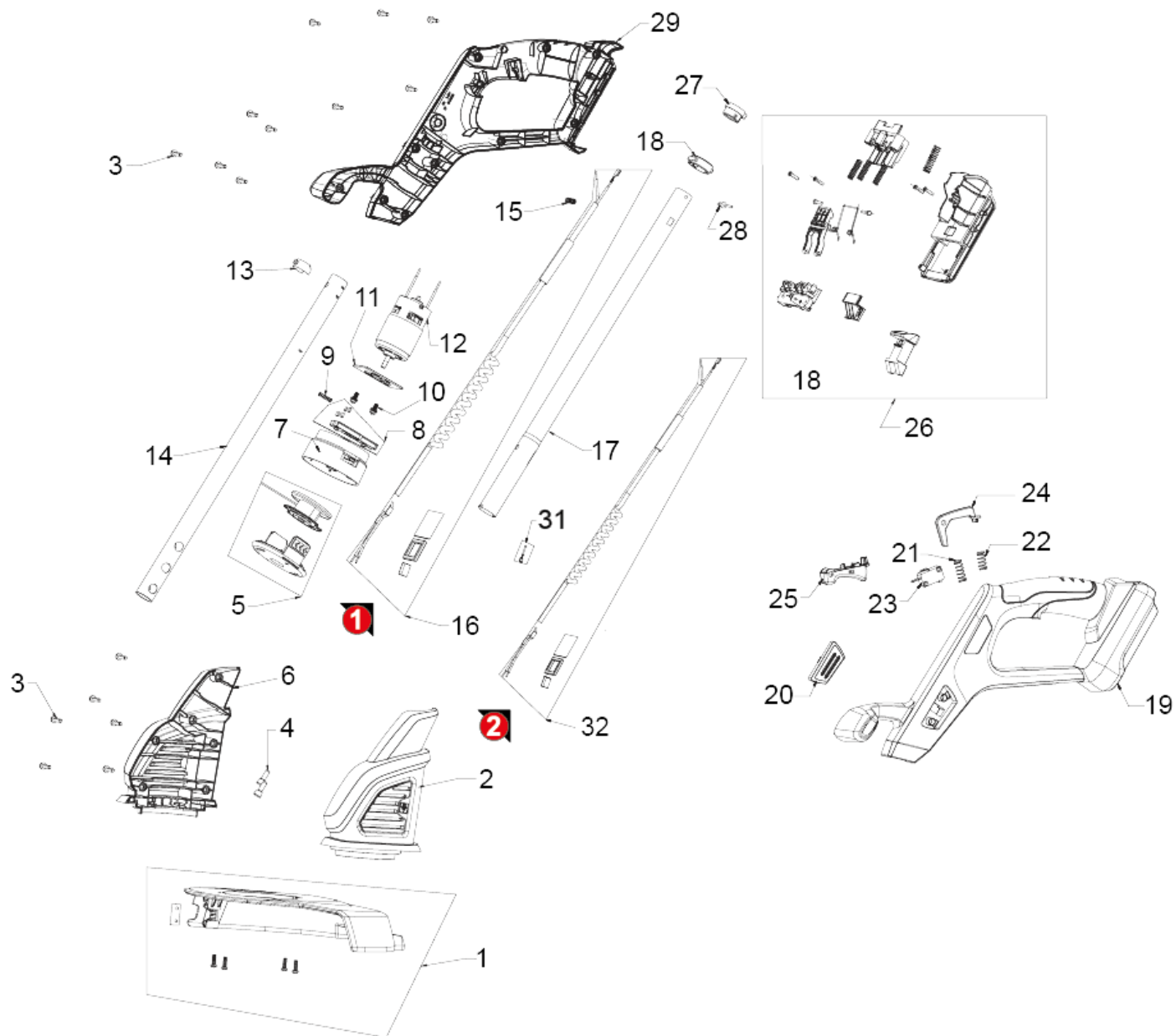
Содержание

LTR 18-25 Battery Set *EU (1.444-301.0)	3
1 LTR Battery 18-25*INT	5



LTR 18-25 Battery Set *EU (1.444-301.0)

POS	Артикульный №	Описание	Количество	Примечание
1		LTR Battery 18-25*INT	1	
2	2.445-034.0	Battery Power 18/25 DW *INT	1	18V/2,5Ah
3	2.445-035.0	Battery Power 18/50 DW *INT	1	18V/5,0Ah
4	6.445-050.3	Штекерное зарядное устройство упакованный 18/5 *EU	1	*EU
5	2.445-032.0	Устройство быстрой зарядки Battery Power 18 V *EU	1	18V/2,5A *EU
6	2.445-044.0	Зарядное устройство Battery Power+ 18/60 *EU	1	18V/6,0A *EU
7	2.445-054.0	Универсальное зарядное устройство Battery Power+ 18-36/60 *EU	1	18-36V/2,5-6A *EU
8	2.444-014.0	Катушка с ниткой LTR 18 Battery	1	
9	2.444-022.0	Нож для триммера 2 шт. в упаковке LTR Battery	1	
10	2.444-016.0	Леска для 3 LTR 18 Battery	1	
1024		Флаер платформа для аккумулятора 2020	1	





30



40



50



60



70

1 LTR Battery 18-25*INT

POS	Артикульный №	Описание	Количество	Примечание
1	5.444-144.0	Защитный экран 18-25 LTR	1	
2	5.444-141.0	Корпус электродвигателя слева 18-25 LTR	1	
3	6.444-439.0	Винт М4х80	16	
4	6.444-094.0	Материал для герметизации	2	
5	2.444-014.0	Катушка с ниткой LTR 18 Battery	1	
6	5.444-142.0	Корпус электродвигателя справа 18-25 LTR	1	
7	6.444-440.0	Корпус насадка	1	
8	6.444-441.0	Скользящий контакт	1	
9	6.444-123.0	Пружина	1	
10		Винт	2	
11	6.444-075.0	Рукоятка двигателя	1	
12	6.445-219.0	Мотор DC 18V	1	order additional 32, if serial no. less (see item 32)
13	6.444-443.0	Соединение труба	1	
14	6.444-444.0	Соединительная труба под	1	
15	6.444-445.0	Пружина	1	
16	6.444-446.0	Соединительный кабель	1	
17	6.444-447.0	Соединительная труба сверху	1	
18	6.444-450.0	Запорное кольцо	1	
19	5.444-143.0	Корпус ручка слева 18-25 LTR	1	
20	5.444-145.0	Клавиша вращение 18-25 LTR	1	
21	6.444-090.0	Пружина	1	
22	6.444-092.0	Пружина	1	
23	6.444-530.0	microswitch	1	
24	6.444-451.0	Размыкатель	1	
25	6.444-452.0	Кнопка	1	
26	4.444-128.0	Аккумулятор шина комплектный 18V	1	
27	6.444-448.0	Рулевая тяга труба	1	
28		Заклепка	1	
29	5.444-146.0	Корпус ручка справа 18-25 LTR	1	
30	5.444-139.0	Этикетка Battery Power 18_25 LTR	1	
31		Кабель	1	
32	6.445-224.0	Соединительный кабель	1	from s.n.:9014443000016882 for 1.444-300.0
32	6.445-224.0	Соединительный кабель	1	from s.n.:9014443020010793 for 1.444-302.0

1 LTR Battery 18-25*INT

POS	Артикульный №	Описание	Количество	Примечание
32	6.445-224.0	Соединительный кабель	1	from s.n.:9014443010015006 for 1.444-301.0
40	5.444-137.0	Этикетка с Kaercher логотип 18_25 LTR	1	
50	5.444-138.0	Этикетка Edging 18-25 LTR	1	
60	5.444-140.0	Этикетка 25cm LTR	1	
70	5.444-147.0	Этикетка предупредительные указания 18-25 LTR	1	