

# **Список запасных частей**

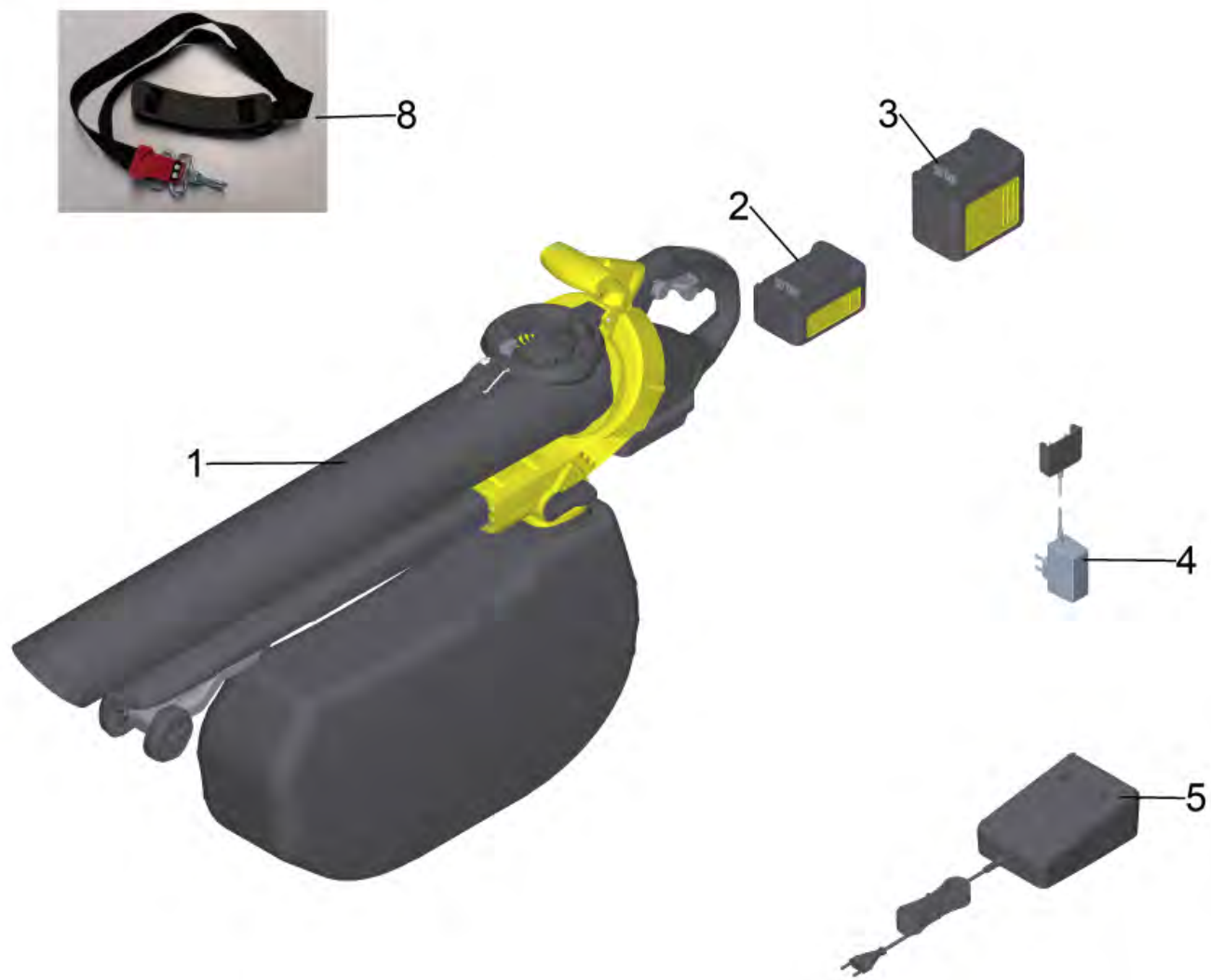
(1.444-170.0) BLV 36-240 Battery \*INT

## Содержание

---

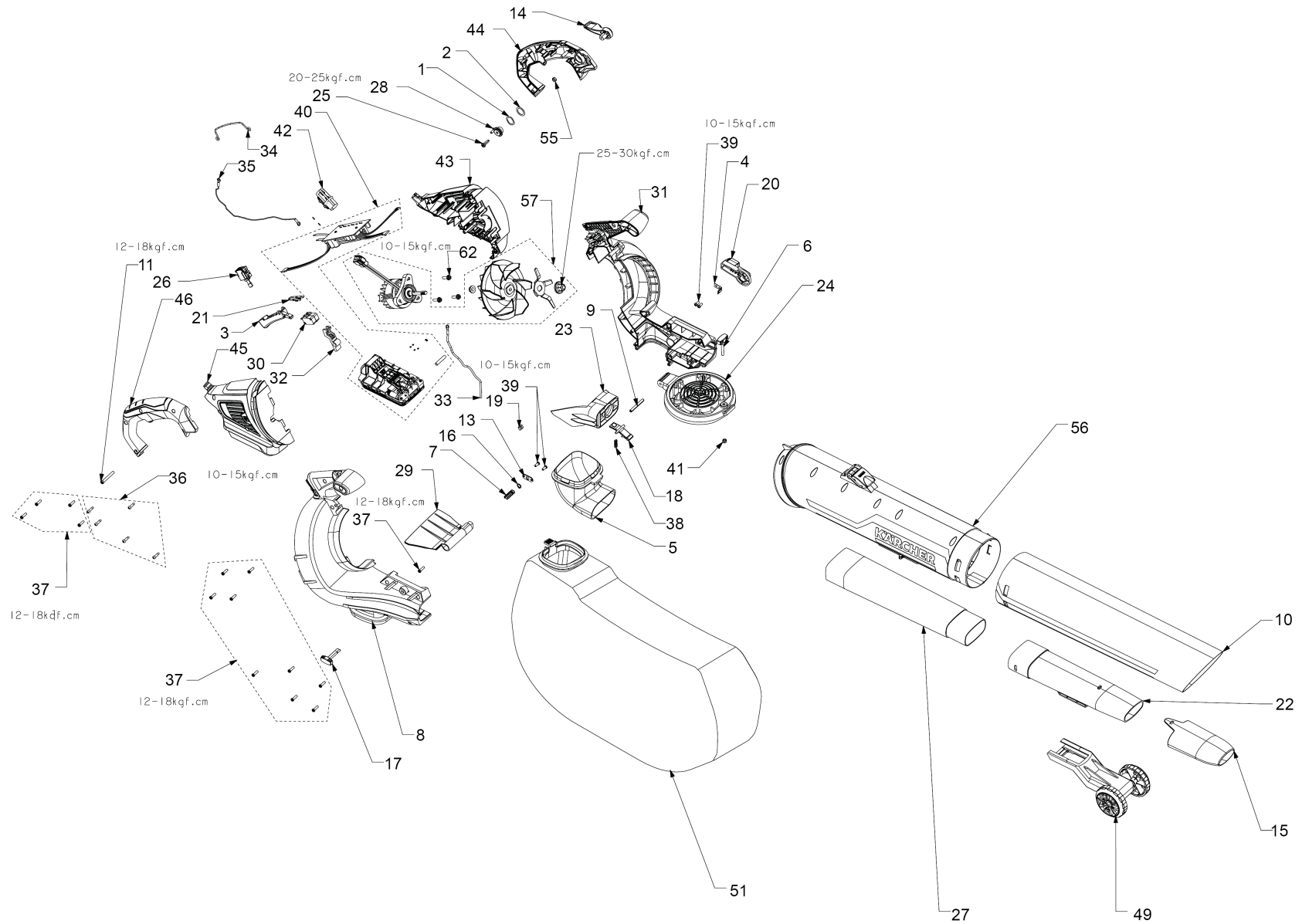
BLV 36-240 Battery *INT (1.444-170.0)	3
1 BLV 36-240*INT	5

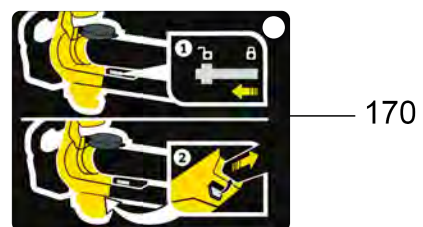
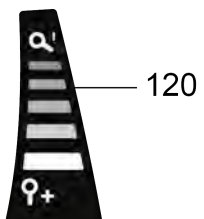
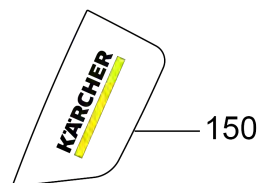
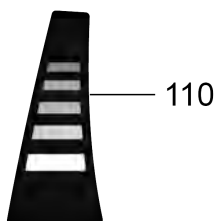
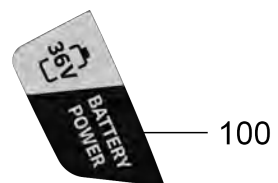
---



## BLV 36-240 Battery \*INT (1.444-170.0)

POS	Артикульный №	Описание	Количество	Примечание
1		BLV 36-240*INT	1	
2	2.445-030.0	Battery Power 36/25 DW *INT	1	36V/2,5Ah
3	2.445-031.0	Battery Power 36/50 DW *INT	1	36V/5,0Ah
4	6.445-051.3	Штекерное зарядное устройство Battery Po	1	*EU
4	6.445-053.3	Штекерное зарядное устройство Battery Po	1	*GB
4	6.445-055.3	Штекерное зарядное устройство Battery Po	1	*JP
4	6.445-057.3	Штекерное зарядное устройство Battery Po	1	*AU
5	2.445-033.0	Устройство быстрой зарядки Battery Power 36 V *EU	1	36V/2,5A *EU
5	2.445-037.0	Устройство быстрой зарядки Battery Power 36 V *GB	1	36V/2,5A *GB
5	2.445-039.0	Устройство быстрой зарядки Battery Power 36 V *JP	1	36V/2,5A *JP
5	2.445-041.0	Устройство быстрой зарядки Battery Power 36 V *AU	1	36V/2,5A *AU
6	2.445-051.0	Зарядное устройство Battery Power+ 36/60 *AU	1	36V/6,0A *AU
6	2.445-053.0	Зарядное устройство Battery Power+ 36/60 *CUL	1	36V/6,0A *US
6	2.445-045.0	Зарядное устройство Battery Power+ 36/60 *EU	1	36V/6,0A *EU
6	2.445-049.0	Зарядное устройство Battery Power+ 36/60 *JP	1	36V/6,0A *JP
6	2.445-047.0	Зарядное устройство Battery Power+ 36/60 *GB	1	36V/6,0A *GB
7	2.445-054.0	Универсальное зарядное устройство Battery Power+ 18-36/60 *EU	1	18-36V/2,5-6A *EU
7	2.445-055.0	Универсальное зарядное устройство Battery Power+ 18-36/60 *GB	1	18-36V/2,5-6A *GB
7	2.445-056.0	Универсальное зарядное устройство Battery Power+ 18-36/60 *JP	1	18-36V/2,5-6A *JP
7	2.445-057.0	Универсальное зарядное устройство Battery Power+ 18-36/60 *AU	1	18-36V/2,5-6A *AU
7	2.445-058.0	Универсальное зарядное устройство Battery Power+ 18-36/60 *CUL	1	18-36V/2,5-6A *US
8	2.445-242.0	Плечевой пояс	1	
1011		Флаер платформа для аккумулятора 2020	1	





## 1 BLV 36-240\*INT

POS	Артикульный №	Описание	Количество
1	6.444-798.0	Упругая шайба	1
2	6.444-799.0	Подкладная шайба	1
3	6.444-845.0	Кнопка	1
4	6.444-801.0	Тарелка пружины	1
5	6.444-846.0	Труба выход лист	1
6	6.445-155.0	Кнопка разблокировки труба для BLV 36-240	1
7	6.444-810.0	Нажимная пружина	1
8	6.444-847.0	Корпус справа	1
9	6.444-848.0	Пружина	1
10	6.444-336.0	Всасывающая трубка, под BLV 36V	1
11	6.444-849.0	Винт	1
13	6.444-808.0	Плита	1
14	6.444-850.0	Рычаг	1
15	6.444-851.0	Трубка сопла для выдувания	1
16	6.444-809.0	Стопорное кольцо 7,4mm	1
17	6.444-852.0	Штепсельный предохранитель	1
18	6.444-853.0	Клавиша разрешение	1
19	6.444-854.0	Квадратная гайка	1
20	6.444-792.0	Переключатель	1
21	6.444-794.0	Кабель с подсоединение	1
22	6.444-337.0	Труба нижняя BLV 36V	1
23	6.444-855.0	Соединительный элемент	1
24	6.444-856.0	Всасывающее отверстие	1
25	6.444-575.0	Винт	1
26	6.444-561.0	Выключатель	1
27	6.444-857.0	Нагнетательная труба позади	1
28	6.444-858.0	Размыкатель привод	1
29	6.444-859.0	Плита переключатель	1
30	6.444-860.0	Микровыключатель	1
31	6.444-861.0	Корпус слева	1
32	6.444-862.0	Рычаг	1
33	6.444-863.0	Кабель с подсоединение	1
34	6.444-864.0	Пружина заземление	1

## 1 BLV 36-240\*INT

POS	Артикульный №	Описание	Количество
35	6.444-865.0	Кабель с подсоединение	1
36	6.444-658.0	Винт	5
37	6.444-866.0	Винт	14
38	6.444-867.0	Пружина	1
39	6.444-802.0	Винт	4
40	6.444-896.0	Кронштейн	1
41	6.444-381.0	Шестигранная гайка M5	1
42	6.444-868.0	Ферритовое кольцо	1
43	5.444-199.0	Мотор корпус слева BLV 36V	1
44	6.444-869.0	Защитная панель ручки, левая часть	1
45	5.444-201.0	Мотор корпус справа BLV 36V	1
46	6.444-870.0	Кожух корпуса ручка справа	1
49	6.444-784.0	Опорные колеса	1
51	6.445-157.0	Мешок BLV 36-240	1
55	6.444-872.0	Гайка	1
56	6.444-335.0	Всасывающая трубка, сверху BLV 36V	1
57	6.444-897.0	Вентиляционное колесо в сборе	1
62	6.444-549.0	Винт M5x0,8 Torx	3
100	5.444-192.0	Этикетка Battery Power 36V BLV	1
110	5.444-196.0	Наклейка 36V BLV	1
120	5.444-195.0	Этикетка регулировка мощности 36V BLV	1
130	5.444-194.0	Этикетка предупредительные указания 36V BLV	1
140	5.444-193.0	Этикетка Шум 104 dB	1
150	5.444-191.0	Этикетка с Kaercher логотип 36V BLV	1
160	5.444-197.0	Бирка руководство монтаж 36V BLV	1
170	5.444-198.0	Бирка руководство 36V BLV	1