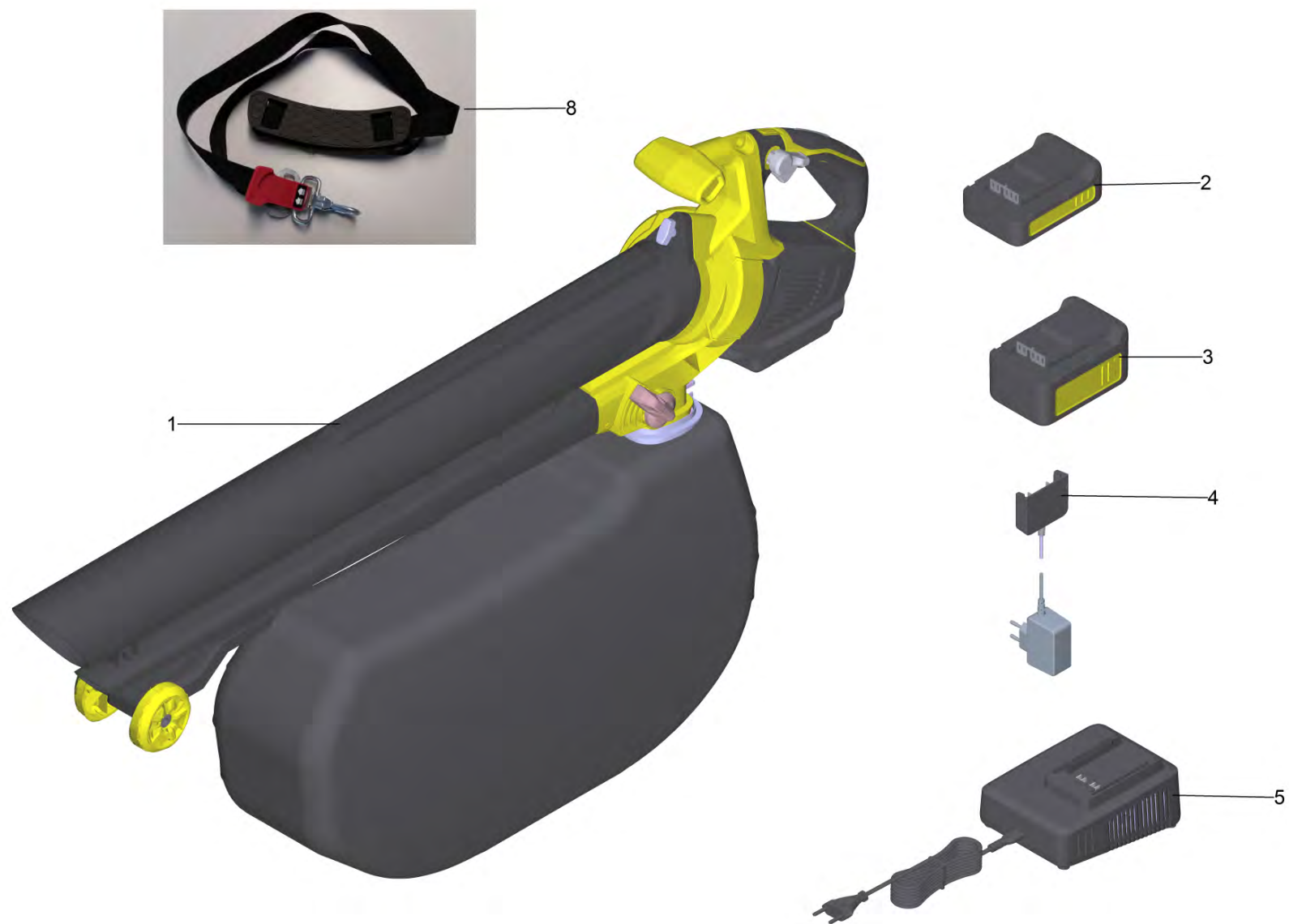


Список запасных частей

(1.444-100.0) BLV 18-200 Battery *INT

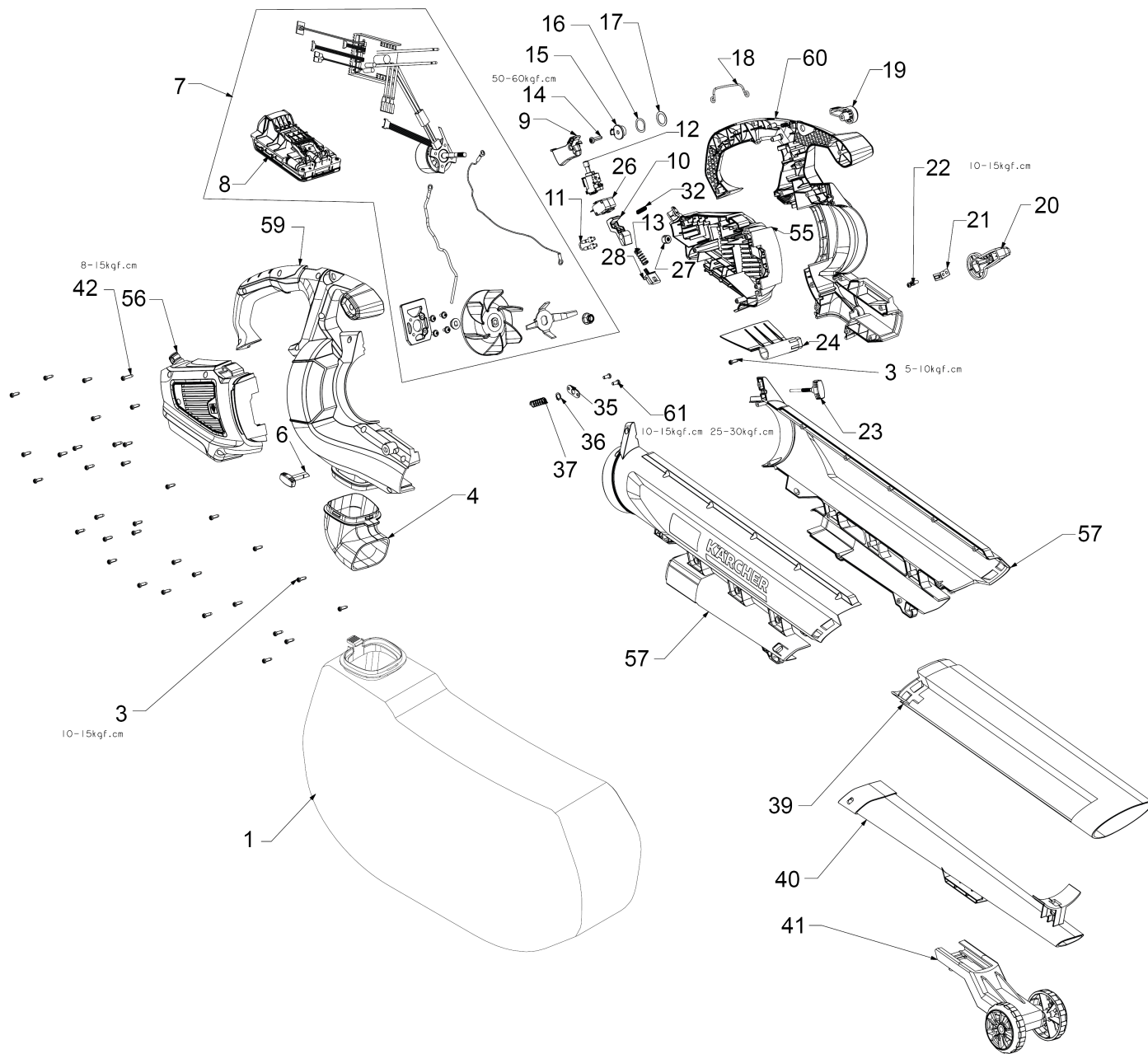
Содержание

BLV 18-200 Battery *INT (1.444-100.0)	3
1 BLV 18-200*INT	5



BLV 18-200 Battery *INT (1.444-100.0)

POS	Артикульный №	Описание	Количество	Примечание
1		BLV 18-200*INT	1	
2	2.445-034.0	Battery Power 18/25 DW *INT	1	18V/2,5Ah
3	2.445-035.0	Battery Power 18/50 DW *INT	1	18V/5,0Ah
4	6.445-050.3	Штекерное зарядное устройство упакованный 18/5 *EU	1	*EU
4	6.445-052.3	Штекерное зарядное устройство упакованный 18/5 *GB	1	*GB
4	6.445-054.3	Штекерное зарядное устройство Battery Po	1	*JP
4	6.445-056.3	Штекерное зарядное устройство Battery Po	1	*AU
5	2.445-032.0	Устройство быстрой зарядки Battery Power 18 V *EU	1	18V/2,5A *EU
5	2.445-036.0	Устройство быстрой зарядки Battery Power 18 V *GB	1	18V/2,5A *GB
5	2.445-038.0	Устройство быстрой зарядки Battery Power 18 V *JP	1	18V/2,5A *JP
5	2.445-040.0	Устройство быстрой зарядки Battery Power 18 V *AU	1	18V/2,5A *AU
6	2.445-050.0	Зарядное устройство Battery Power+ 18/60 *AU	1	18V/6,0A *AU
6	2.445-052.0	Зарядное устройство Battery Power+ 18/60 *CUL	1	18V/6,0A *US
6	2.445-044.0	Зарядное устройство Battery Power+ 18/60 *EU	1	18V/6,0A *EU
6	2.445-048.0	Зарядное устройство Battery Power+ 18/60 *JP	1	18V/6,0A *JP
6	2.445-046.0	Зарядное устройство Battery Power+ 18/60 *GB	1	18V/6,0A *GB
7	2.445-054.0	Универсальное зарядное устройство Battery Power+ 18-36/60 *EU	1	18-36V/2,5-6A *EU
7	2.445-055.0	Универсальное зарядное устройство Battery Power+ 18-36/60 *GB	1	18-36V/2,5-6A *GB
7	2.445-056.0	Универсальное зарядное устройство Battery Power+ 18-36/60 *JP	1	18-36V/2,5-6A *JP
7	2.445-057.0	Универсальное зарядное устройство Battery Power+ 18-36/60 *AU	1	18-36V/2,5-6A *AU
7	2.445-058.0	Универсальное зарядное устройство Battery Power+ 18-36/60 *CUL	1	18-36V/2,5-6A *US
8	2.445-242.0	Плечевой пояс	1	
1021		Флаер платформа для аккумулятора 2020	1	





1 BLV 18-200*INT

POS	Артикульный №	Описание	Количество
1	6.445-156.0	BLV 18-200	1
3	6.444-120.0	Винт	34
4	6.444-785.0	Патрубок	1
6	6.444-787.0	Стопорный штифт корпус электродвигателя	1
7	6.444-895.0	Набор держатель батареи электродетали	1
8	4.444-128.0	Аккумулятор шина комплектный 18V	1
9	6.444-791.0	Размыкатель серый	1
10	6.444-793.0	Рычаг выключатель	1
11	6.444-794.0	Кабель с подсоединение	1
12	6.444-561.0	Выключатель	1
13	6.444-795.0	Нажимная пружина	1
14	6.444-796.0	Винт	1
15	6.444-797.0	Исполнительный орган	1
16	6.444-798.0	Упругая шайба	1
17	6.444-799.0	Подкладная шайба	1
18	6.444-800.0	Пружина заземляющий провод	1
19	6.444-790.0	Регулятор частоты вращения	1
20	6.444-792.0	Переключатель	1
21	6.444-801.0	Тарелка пружины	1
22	6.444-802.0	Винт	2
23	6.444-271.0	Кнопка разблокировки труба BLV 18-200	1
24	6.444-803.0	Плита переключатель	1
26	6.444-804.0	Выключатель	1
27	6.444-805.0	Резьбовая вставка M5x0,8	1
28	6.444-806.0	Блокировка	1
32	6.444-807.0	Нажимная пружина	1
35	6.444-808.0	Плита	1
36	6.444-809.0	Стопорное кольцо 7,4mm	1
37	6.444-810.0	Нажимная пружина	1
39	6.444-273.0	Всасывающая трубка, под	1
40	6.444-274.0	Нагнетательная труба под	1
41	6.444-784.0	Опорные колеса	1
42	6.444-781.0	Винт	1

1 BLV 18-200*INT

POS	Артикульный №	Описание	Количество
55	5.444-181.0	Мотор корпус слева	1
56	5.444-183.0	Мотор корпус справа	1
57	6.444-272.0	Всасывающая трубка, сверху	1
59	6.444-788.0	Рукоятка справа	1
60	6.444-789.0	Рукоятка слева	1
61	6.444-550.0	Винт M4X1.411 PH TORX T20 B	2
70	5.444-182.0	Этикетка Battery Power 18V BLV 18-200	1
71	5.444-184.0	Этикетка с Kaercher логотип 18V BLV 18-200	1
72	5.444-186.0	Этикетка указание стартер 18 V BLV 18-200	1
73	5.444-185.0	Этикетка 18V Lautstärke -BLV 18-200	1
74	5.444-187.0	Этикетка предупредительные указания 18V BLV 18-200	1