



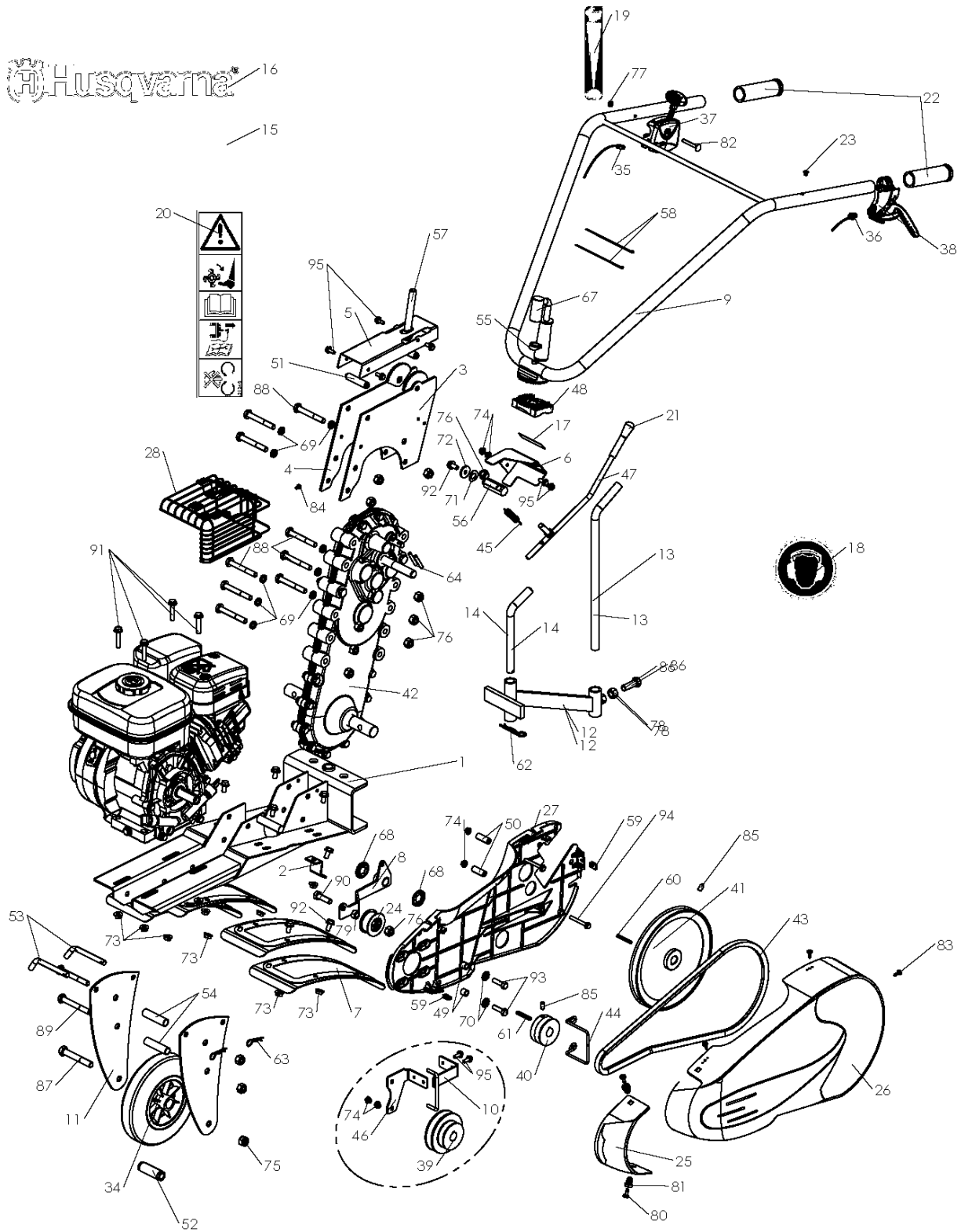
# SPARE PARTS LIST

## CULTIVATORS/TILLERS

TF 536 , 966 78 71-01, 967 02 46-01,  
2012-02

REPAIR PARTS

TILLER - MODEL NO. TF 536

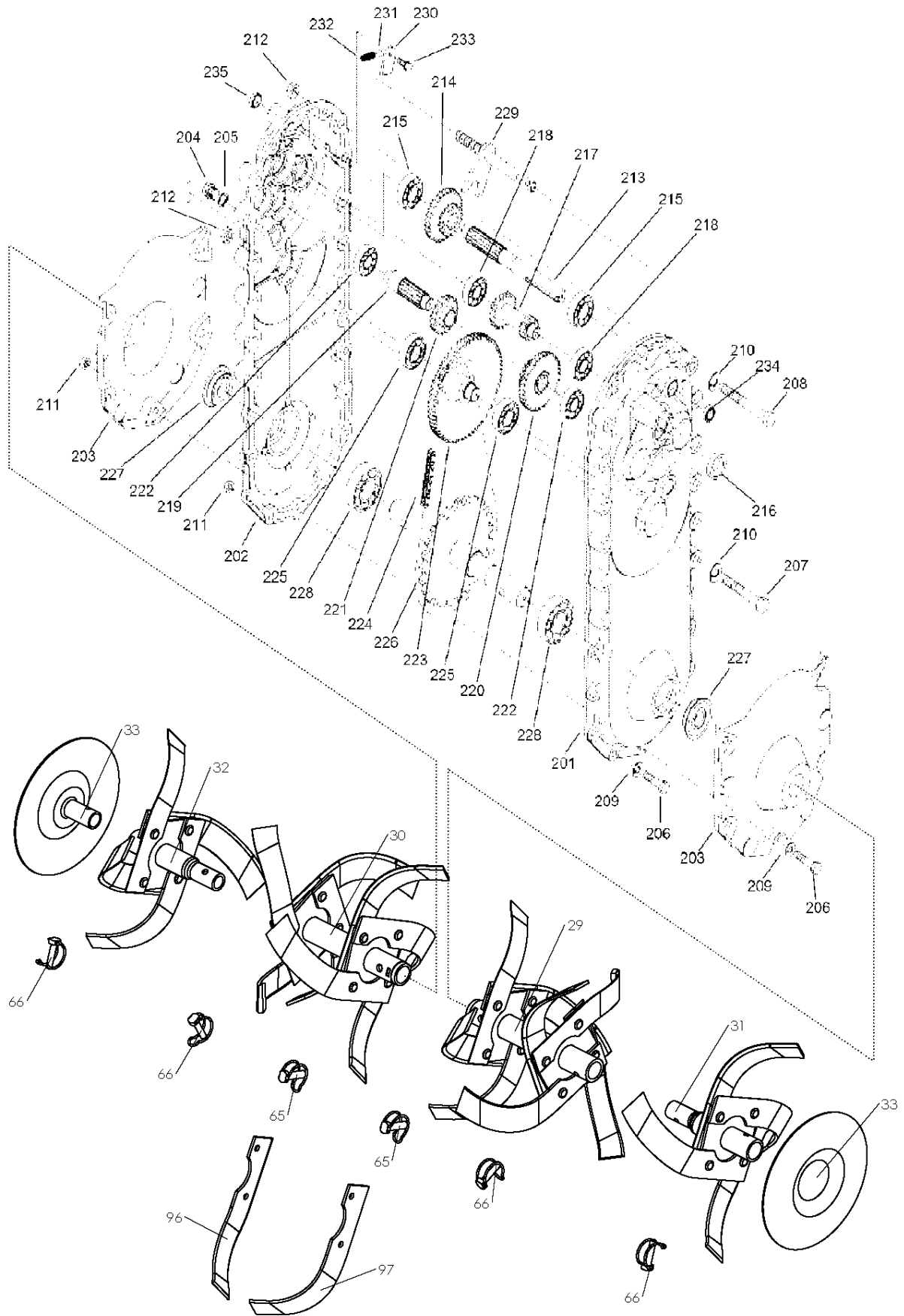


Спр. №	Код	Описание	Замечание	КОЛ Наб.
1	580 53 60-01	Рама		1
2	544 30 96-01	Ручка серебряная		2
3	580 53 83-01	Кронштейн		1
4	580 53 84-01	HANDLE GRIP		1
5	580 53 85-01	Кронштейн		1
6	580 53 86-01	Пластина		1
7	544 30 77-01	Пластина		4
8	544 30 97-01	ARM		1
9	544 30 75-01	HANDLEBAR		1
10	580 53 66-01	BELT GUIDE		1
11	544 30 80-01	Кронштейн		2
12	544 30 92-01	Пластина крепления ножа		1
13	544 30 93-01	Ручка серебряная		1
14	544 30 95-01	Ручка серебряная		1
15	580 53 87-01	STICKER		1
16	580 32 06-01	STICKER		1
17	580 53 82-01	Наклейка		1
18	577 46 33-01	STICKER		1
19	519 64 66-80	Наклейка		1
20	531 00 85-40	Наклейка		1
21	580 53 62-01	Передняя ручка 371K		1
22	544 31 14-01	GRIP		2
23	523 00 62-01	Ручка серебряная		1
24	519 65 34-57	Шкив		1
25	580 53 70-01	КРЫШКА		1
26	580 53 69-01	КРЫШКА		1
27	580 53 68-01	Пластина		1
28	531 00 85-82	GRILL		1
34	531 00 82-62	Колесо		1
35	577 45 31-01	THROTTLE CABLE		1
36	577 46 37-01	Провод		1
37	577 45 30-01	Скобка		1
38	577 54 78-01	Привод дросселя		1
39	580 53 65-01	Шкив		1
40	519 65 32-90	POULIE MOTEUR 15170		1
41	519 65 32-92	POULIE CARTER 15219		1
42	580 53 61-01	GEARBOX		1
43	519 65 32-42	Ремень приводной 272K 14"		1
44	544 31 12-01	BELT GUIDE		1
45	580 53 64-01	Пружина		1
46	580 53 67-01	Пластина крепления ножа		1
47	580 53 63-01	Привод дросселя		1
48	519 65 34-15	Втулка		1
49	580 53 73-01	Втулка		2
50	580 53 72-01	Втулка		2
51	580 53 71-01	Ручка серебряная		2
52	575 36 08-01	Втулка		1
53	544 30 98-01	Ручка серебряная		2
54	544 31 00-01	Втулка		2
55	519 65 34-14	Втулка		1
56	580 53 75-01	Ручка серебряная		1
57	580 53 74-01	Ручка серебряная		1
58	544 31 11-01	COLLAR		2
59	519 65 34-25	CLAMP		4
60	519 65 32-01	KEY		1
61	519 65 30-21	KEY		1
62	519 65 31-66	RETAINING RING		1
63	519 65 12-20	PIN RETAINING SCREW		2
64	580 53 76-01	Ручка серебряная		2
67	531 00 82-37	Передняя ручка 371K		1
68	735 58 71-00	Шайба		2
69	519 65 31-60	Шайба		9
70	544 31 49-01	Шайба		2
71	580 53 81-01	Шайба		1

Спр. №	Код	Описание	Замечание	КОЛ Наб.
72	580 53 80-01	Шайба		1
73	519 65 34-30	Гайка		14
74	519 65 34-32	Гайка		6
75	752 25 50-51	ECROU DE FREIN		1
76	519 65 34-58	Гайка		13
77	732 26 16-01	HEXAGON LOCKING NUT		1
78	501 99 23-01	Гайка		1
79	519 65 34-56	Гайка		1
80	580 53 79-01	Шпилька		2
81	580 53 78-01	RECEPTACLE		2
82	577 45 38-01	SCREW		1
83	519 65 34-26	SCREW		4
84	576 14 52-01	SCREW		1
85	728 69 23-00	SCREW		2
86	519 65 31-30	SCREW		1
87	519 65 31-31	SCREW		1
88	580 53 77-01	SCREW		9
89	519 65 30-39	SCREW		2
90	519 65 34-55	SCREW		1
91	519 65 34-13	SCREW		4
92	531 00 82-02	BOLT 0 16X32		11
93	501 99 35-01	SCREW		2
94	577 45 37-01	SCREW		2
95	519 65 34-35	SCREW		8

REPAIR PARTS

TILLER - MODEL NO. TF 536



Спр. №	Код	Описание	Замечание	КОЛ Наб.
201	580 53 88-01	CASE		1
202	580 53 89-01	CASE		1
203	580 53 90-01	КРЫШКА		2
204	580 53 91-01	Заглушка		1
205	580 53 92-01	Шайба		1
206	580 53 93-01	SCREW		12
207	544 31 36-01	SCREW		3
208	580 53 94-01	SCREW		9
209	519 00 09-95	Шайба		12
210	519 65 31-60	Шайба		12
211	505 02 70-01	Гайка		12
212	519 65 34-56	Гайка		12
213	580 53 95-01	Тяга		1
214	580 53 96-01	Редуктор 343R 345Rx		1
215	501 99 63-01	Съемник подшипника		2
216	580 53 97-01	SEAL		1
217	580 53 98-01	Тяга		1
218	544 17 68-01	Игольчатый подшипник		2
219	580 53 99-01	Тяга		1
220	580 54 00-01	Редуктор 343R 345Rx		1
221	580 54 01-01	Редуктор 343R 345Rx		1
222	544 17 68-01	Игольчатый подшипник		2
223	580 54 02-01	Тяга		1
224	580 54 03-01	Цепь		1
225	501 99 63-01	Съемник подшипника		2
226	580 54 04-01	Тяга		1
227	531 00 94-75	Гнездо шарнира штанги		2
228	580 54 05-01	Съемник подшипника		2
229	580 54 06-01	Тяга		1
230	580 54 07-01	Пластина		1
231	544 35 33-01	BALL		1
232	501 99 74-01	Пружина		1
233	504 05 27-01	SCREW		1
234	580 54 08-01	SEAL		1
235	580 54 09-01	ШАПКА ВЯЗАНАЯ		1
29	544 31 09-01	Нож для обрез.веток 80 см		1
30	544 31 10-01	Нож для обрез.веток 80 см		1
31	531 00 85-22	TINE		1
32	531 00 85-23	TINE		1
33	519 65 33-62	КРЫШКА		2
65	577 45 36-01	CLAMP		2
66	577 45 35-01	CLAMP		4
96	531 00 85-47	Нож для обрез.веток 80 см		1
97	531 00 85-48	Нож для обрез.веток 80 см		1