



T 533 PRO

ТРИММЕР БЕНЗИНОВЫЙ

АРТИКУЛ: 250 10 5310

EAN8-20008567

РЕЛИЗ: 09.2015

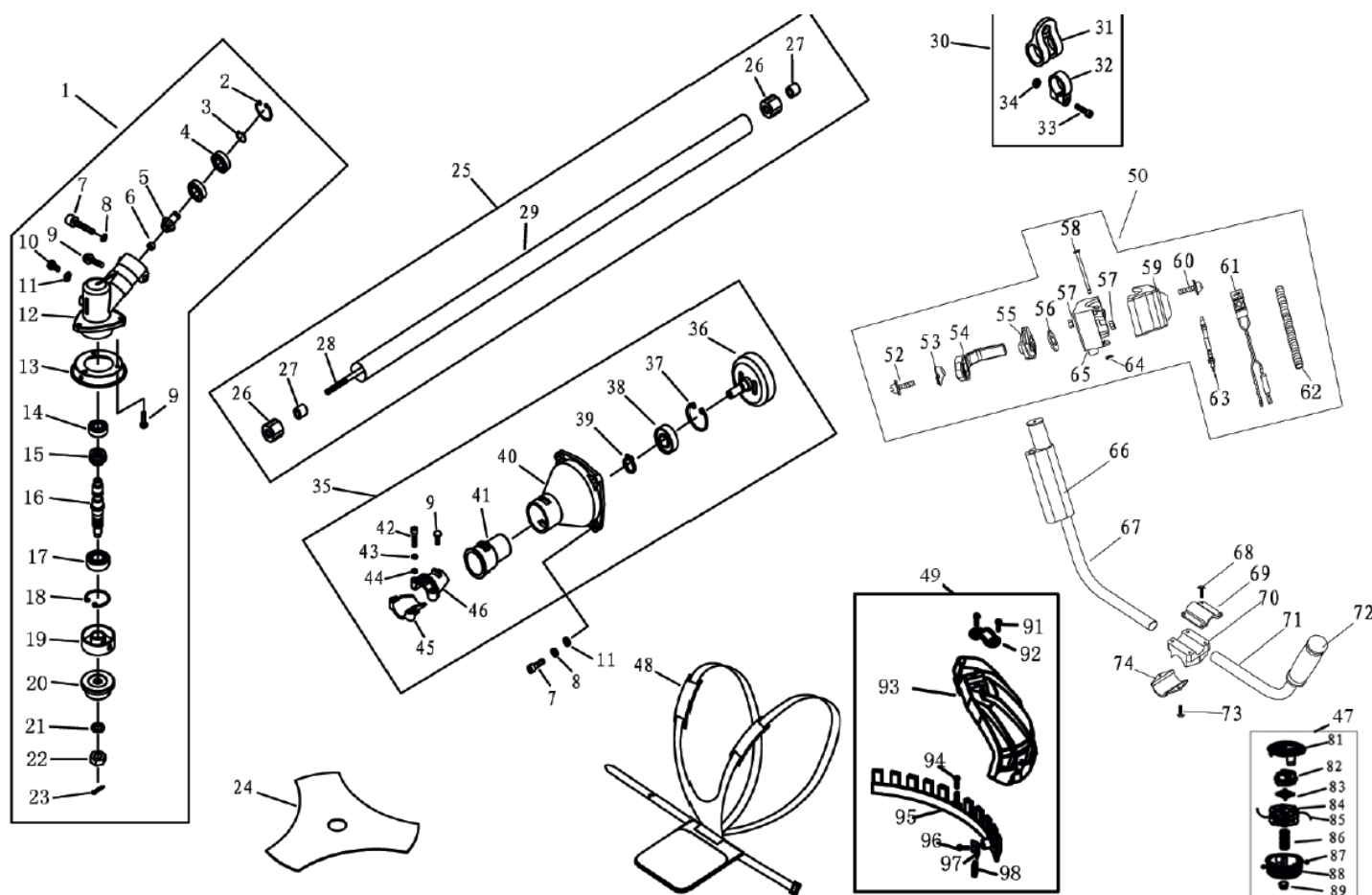
ДЕТАЛИРОВКА ИЗДЕЛИЯ

PATRIOT

Артикул: 250 10 5310

НАВЕСНОЕ ОБОРУДОВАНИЕ

СХЕМА А



#	АРТИКУЛ	ОПИСАНИЕ	КОЛ-ВО
A1	CG415.3	Редуктор в сборе	1
A2	GB/T893.2	Стопорное кольцо 26	1
A3	GB/T894.1	Стопорное кольцо 10	1
A4	GB/T276	Подшипник 6000-2RZ/P5	2
A5	CG415D.6-4	Шестерня	1
A6	CG415.3-1	Элемент	1
A7	GB/T70.1	Винт М6*20	5
A8	GB/T93	Шайба 6	5
A9	GB/T9074.4	Винт М5*12	5
A10	GB/T9074.1 1	Болт М6*12	1
A11	GB/T97.1	Шайба 6	5
A12	BG305.12.4-4	Корпус редуктора	1
A13	BG330H.7.3-1	Корпус	1
A14	GB/T276	Подшипник 6000-2RZ/P5	1
A15	BG-328.9.5-2	Шестерня	1
A16	CG305F.1-1	Передаточный вал	1
A17	GB/T276	Подшипник 6002-2RZ/P5	1
A18	GB/T893.2	Стопорное кольцо 32	1
A19	001510101	Шайба редуктора (фланец)	1
A20	001510102	Прижимная шайба	1
A21	GB/T862.1	Шайба 10	1
A22	001510004	Гайка крепления ножа	1
A23	GB/T91	Шпилька 2*16	1



АРТИКУЛ: 250 10 5310

НАВЕСНОЕ ОБОРУДОВАНИЕ

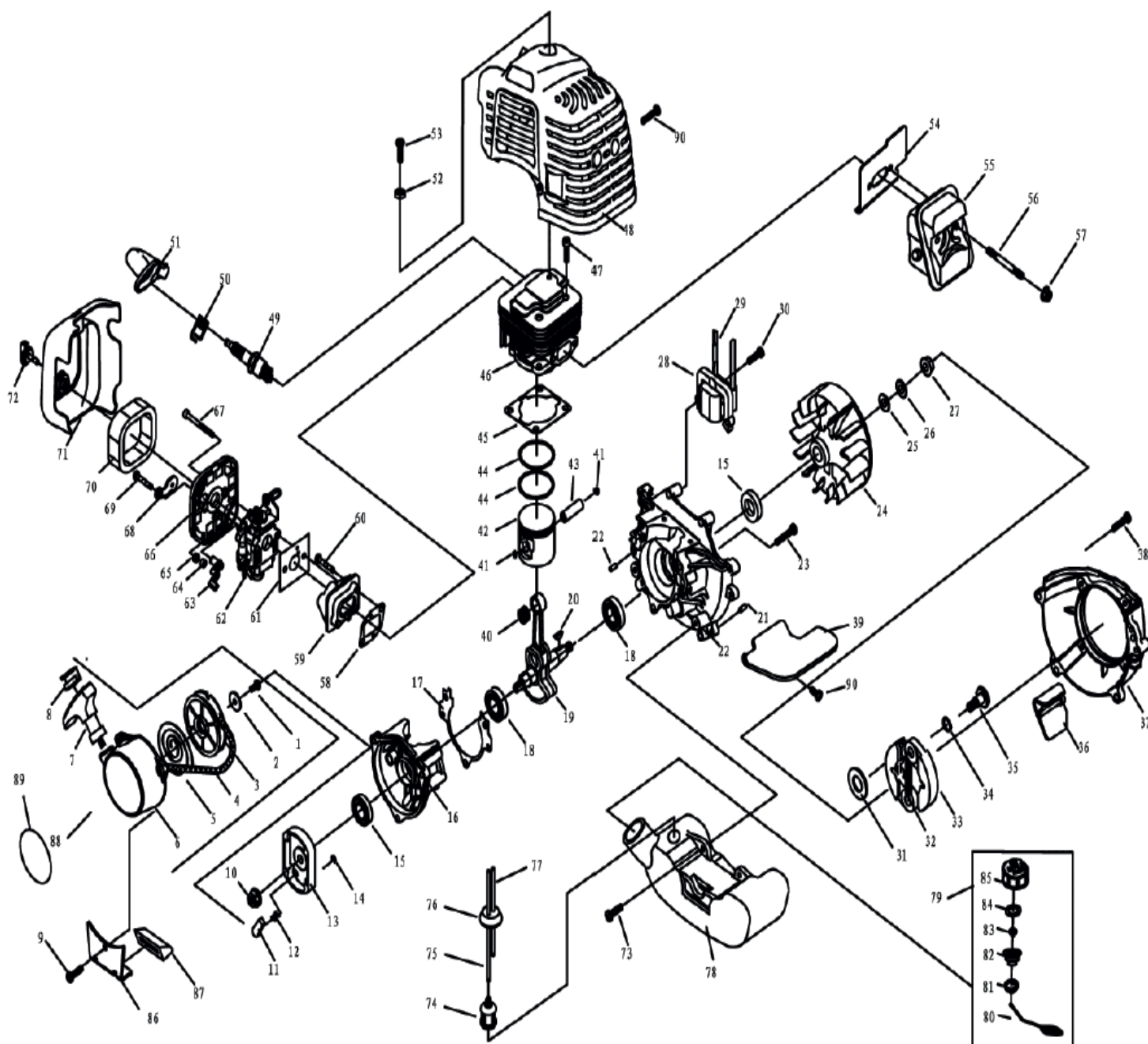
ТАБЛИЦА К СХЕМЕ А

#	АРТИКУЛ	ОПИСАНИЕ	КОЛ-ВО
A24	841115200	Нож	1
A25	001511104	Штанга в сборе	1
A26	BG-328.9.4-5	Резиновая втулка	6
A27	BG-328.9.4-4	Масляное кольцо	6
A28	CG415D.4-1	Вал	1
A29	CG415.1-1	Труба	1
A30	CG260.3	Крепление плечевого ремня	1
A31	CG260.3.1	Зажим	1
A32	CG260.3-1	Зажим	1
A33	GB/T70.1	Винт М5*20	2
A34	GB/T889.1	Гайка М5	3
A35	CG260A.1A	Сцепление в сборе	1
A36	CG260A.1A.1	Чашка сцепление	1
A37	GB/T893.1	Стопорное кольцо 35	1
A38	GB/T276	Подшипник 6202-2RZ/P6	1
A39	GB/T894.1	Стопорное кольцо 15	1
A40	CG261.1-1	Корпус муфты	1
A41	CG305F.14-2	Резиновая втулка	1
A42	GB/T70.1	Винт М5*25	2
A43	GB/T93	Шайба 5	3
A44	GBT97.1	Шайба 5	2
A45	CG305F.14-3	Зажим В	1
A46	CG305F.14-4	Зажим А	1
A47	BC36.5	Катушка триммерная в сборе	1
A48	001511105	Ремень	1
A49	BC46.2	Защитный кожух в сборе	1
A50	001511106	Рукоятка управления NEW 2011	1
A52	GB/T9074. 4	Винт М5*16	1
A53	BG330H. 7. 2-6	Шайба	2
A54	BG330H. 7. 2-2	Курок газа	1
A55	BG330H. 7. 2-4	Выключатель	1
A56	BG330H. 7. 2-5	Пластиковая проставка	4
A57	GB/T6170	Гайка М5	1
A58	BG3301L 7. 2-7	Стержень	1
A59	BG330H. 7. 2-1	Верхний корпус	1
A60	GB/T9074. 4	Винт М5*20	1
A61	CG430H. 5. 1. 1	Кнопка включения	1
A62	CG430H. 5-2	Труба	1
A63	CG430H. 5. 1. 2A	Трос газа	1
A64	GB/T896	Стопорное кольцо 2.5	1
A65	BG330H. 7. 2-3	Нижний корпус	1
A66	CG430H.5-1	Резиновая накладка	1
A67	CG415D.2-2	Правая рукоятка	1
A66,A67	001511099	Правая часть ручки	1
A68	GB.T70.1	Болт крепления ручки	4
A69	CG430H-1	Крепеж ручки (верх)	1
A70	CG430H-3	Средняя часть крепления ручки	4
A71	CG415D.2-2	Левая рукоятка	1
A72	CG4.0H.4-1	Резиновая накладка	1
A71,A72	001511107	Левая часть ручки	1
A73	GB/T70.1	Болт М6*25	2
A74	CG430H-2	Крепеж ручки (низ)	2
A91,A92	001511108	Крепеж кожуха	1

АРТИКУЛ: 250 10 5310

ДВИГАТЕЛЬ

СХЕМА В



#	АРТИКУЛ	ОПИСАНИЕ	КОЛ-ВО
V1	GB/T67	Винт М5*12	1
V2	1E36F. 1-4	Шайба	1
V3	1B36F. 1-3	Катушка пускового шнура	1
V4	001511100	Пусковой шнур	1
V5	1E36F. 1-2	Возвратная пружина	1
V6	1E36F. 1. 1. 1	Корпус стартера	1
V7	1H36F. 1-1	Ручка стартера	1
V8	1E36F. 1-5	Кольцо	1
V1-8	001510996	Стартер в сборе	1
V9	GB/T9074. 4	Винт М4*20	3
V10	GB/T6170	Гайка М8	1



АРТИКУЛ: 250 10 5310

ДВИГАТЕЛЬ

ТАБЛИЦА К СХЕМЕ В

#	АРТИКУЛ	ОПИСАНИЕ	КОЛ-ВО
B11	1E46FP.4-2	Собачка стартера	1
B11-B14	001510995	Элемент стартера в сборе	1
B12	1E36F.1.2.2	Возвратная пружина	1
B13	1E36F.1.2-1	Элемент стартера	1
B14	GB/T896	Стопорное кольцо 4	1
B15	001511109	Сальник коленвала	2
B16	001511110	Левая часть картера	1
B17	1E31F.8-3	Прокладка картера	1
B18	001511145	Подшипник коленвала	2
B19	1E31F.4.3	Коленвал	1
B20	001511146	Шпонка коленвала	1
B21	GB/T119	Втулка направляющая	4
B22	1E31F.8-1	Правая часть картера	2
B23	GB/T9074.4	Винт М5*25	3
B24	001511112	Ротор (моховик)	1
B25	GB/T859	Шайба 8	1
B26	GB/T97.1	Шайба 8	1
B27	GB/T6170	Гайка М8	1
B28	1E31F.3.2-2	Катушка зажигания	1
B29	1E40F-5C.1.2A	Провод	1
B30	GB/T9074.13	Болт М5*20	2
B31	1E34P-11	Шайба В	2
B32	1E34F.10-1	Пружина сцепления	1
B33	001511113	Кулачки сцепления	2
B34	1E34F-13	Шайба	2
B35	1E34F-12	Винт	2
B36	1E33F-C-3	Элемент	1
B37	001511114	Передняя крышка двигателя	1
B38	GB/T9074.13	Болт М5*16	1
B39	1E33F-C-2	Поддон	1
B40	001511115	Игольчатый подшипник поршневого пальца	1
B41	001511116	Стопорное кольцо поршневого пальца	2
B42	001511117	Поршень	1
B43	001511118	Поршневой палец	1
B44	001511119	Поршневое кольцо	2
B45	001511120	Прокладка цилиндра	1
B46	1E33F-1	Цилиндр	1
B40-B46	001511132	ЦПГ (Цилиндр, поршневая группа)	1
B47	GB/T70.1	Винт М5*16	4
B48	001511121	Верхняя крышка двигателя	1
B49	841102040	Свеча	1
B50	1E36F-2C.6-2	Пружина свечного колпачка	1
B51	1E34F-EXL.1-1	Свечной колпачок	1
B52	1B36F-2C-1	Прокладка	1
B53	GB/T9074.4	Винт М5*8	1
B54	001511122	Прокладка глушителя	2
B55	001511123	Глушитель	1
B56	001511125	Болт М5	2
B57	GB/T6177.1	Гайка М5	2
B58	001511124	Прокладка проставки карбюратора	1
B59	1E36F-2A-2	Проставка карбюратора	1



АРТИКУЛ: 250 10 5310

ДВИГАТЕЛЬ

ТАБЛИЦА К СХЕМЕ В

#	АРТИКУЛ	ОПИСАНИЕ	КОЛ-ВО
B60	CB/T9074. 4	Винт M5*20	2
B61	1E36F-2A-1	Прокладка карбюратора	1
B62	1E31F. 1	Карбюратор	1
B63	1E34F. 1-2	Рычаг воздушной заслонки	1
B64	1E34F. 1. 1-1	Трубка	1
B65	1E34F. 1-7	Стопорное кольцо	1
B66	001511126	Корпус воздушного фильтра	1
B67	GB/T9074. 4	Винт M5*50	2
B68	1E34F. 1-3	Заслонка карбюратора	1
B69	GB/T845	Винт	1
B70	001511127	Воздушный фильтр	1
B71	001511128	Крышка воздушного фильтра	1
B72	001510142	Барашек воздушного фильтра	1
B73	GB/T9074. 4	Винт M5*16	1
B74	001511129	Топливный фильтр	1
B75	1E34F. 9. 2-2	Топливная трубка	1
B76	1E36FF. 8. 1-1	Уплотнение бака	1
B77	CB/T13527. 1	Топливная трубка 3*1*135	1
B75-B77	001511130	Топливные шланги в сборе	1
B78	001511131	Топливный бак	1
B79	1E32FL. 6.2	Крышка топливная в сборе	1
B80	1E32FL. 6.2-4	Элемент топливной крышки	1
B81	1E32FL. 6. 2-3	Элемент топливной крышки	1
B82	1E32FL. 6. 2-2	Корпус воздушного фильтра	1
B83	EB-415. 4. 1. 1-1	Воздухозаборник	1
B84	CG420. 1. 3. 1-2	Прокладка	1
B85	1E32FL. 6. 2-1	Держатель ограничитель крышки	1
B86	1E31F-6	Опора бензобака	1
B87	1E31F-4	Амортизатор бака	1
B88	1E36F. 1	Стартер	1
B89	1E36F-19	Стикер	1
B90	GB/T9074. 4	Винт M5*12	2

