

**Список запасных частей
(5.955-576.0) Перечень запасных деталей HDS 801 E**

DE HINWEISE

Weitere Sprachen:

Diese Ersatzteilliste ist in weiteren Sprachen erhältlich. Sie erhalten diese unter www.kaercher.com im Bereich Service. Die Schreibweise der Teilenummer, z.B. 75456380, entspricht der Teilenummer 7.545-638.0.

Mengenangaben:

Die Mengenangaben in der Ersatzteilliste entsprechen den in der Baugruppe verbauten Stückzahlen der Bauteile.

Meterware:

Ersatzteile welche als Meterware geliefert werden sind auf Einbaulänge selbst zu kürzen. Die Stückzahlen sind als Mindestbestellmenge =1m angegeben und müssen je nach Bedarf auf weitere volle Meterzahlen erhöht werden.

Versionen/ Werknummern:

Sind Versionen oder Werknummern in der Ersatzteilliste angegeben, ist anhand dieser vor Bestellung zu prüfen, welches Bauteil für ihr Gerät verwendet werden muss.

Lackierte Teile:

Bei Bestellungen von lackierten Teilen welche in der Ersatzteilliste nicht in verschiedenen Farben ausgewiesen sind, ist zusätzlich die Farbnummer oder Farbe mit anzugeben.

Technische Änderungen:

Technische Änderungen sowie das Recht der ausschließlichen Auswertung unseres geistigen Eigentums behalten wir uns vor.

EN INSTRUCTIONS

Other languages:

This list of spare parts is also available in other languages. You can get this list from www.kaercher.com in the Service division. The designation of the part number e.g. 75456380 is equal to 7.545-638.0.

Quantity details:

The quantity details in the spare parts list correspond to the number of pieces of the component installed in the assembly group.

Piece goods:

Spare parts that are sold as piece goods are to be cut to the desired length. The quantities have been indicated as minimum order quantity =1m and must be rounded off to the full meter figure depending on your requirements.

Version/ Plant numbers:

If version or plant numbers are mentioned in the spare parts list, then use the same to check before ordering which spare part needs to be used for your appliance.

Painted parts:

While ordering painted parts that are not mentioned in the spare parts list in their colour variations, please mention the colour number or the colour you require.

Technical changes:

We reserve the right to make technical changes as well as the right to exclusive use of our intellectual property.

FR REMARQUES

Autres langues:

Cette liste de pièces de rechange est disponible en autres langues. Cela est disponible sous www.kaercher.com dans le menu Service. La désignation du numéro de pièce, par ex. 75456380, correspond au numéro de pièce 7.545-638.0.

Indications de quantité:

Les indications de quantité dans la liste de pièces de rechange correspondre aux nombres de pièces des composant utilisées dans la construction.

Matériel au mètre:

Les pièces de rechange qui sont livrées au mètre doivent être raccourcies à longueur souhaitée par l'acheteur même. Les nombres des pièces sont indiquées en quantité de commande minimale = 1m et doivent être augmentés selon le besoin à une chiffre de mètre complète.

Versions/ Numéros d'usine:

Lorsqu'il sont indiquées des versions ou des numéros d'usine dans la liste de pièces de rechange, vous devez vérifier que composant doit être utilisé pour votre appareil.

Pièces laquées:

Pour commander des pièces laquées, où les différentes couleurs ne sont pas indiquées dans la liste des pièces de rechange, vous devez indiquer en plus le numéro de la couleur ou seulement la couleur.

Modifications techniques:

Nous nous réservons la possibilité des modifications techniques ainsi le droit d'exploitation exclusive de notre propriété intellectuelle.

IT AVVERTENZE

Altre lingue:

Il presente elenco di parti di ricambio è disponibile sul nostro sito Web anche in altre lingue: sotto www.kaercher.com alla voce "Service".

L'indicazione del codice pezzo, ad es. 75456380, corrisponde al codice pezzo 7.545-638.0

Indicazioni di quantità:

Le indicazioni di quantità riportate dall'elenco "parti di ricambio" corrispondono al numero delle singole componenti contenute nella rispettiva unità.

Merce a metro:

Le parti di ricambio fornite come "merce a metro" devono venire in seguito accorciate alla lunghezza necessaria per il montaggio. La quantità unitaria è indicata come "quantità minima di ordinazione = 1m" e deve all'occorrenza venire moltiplicata per il numero intero di metri necessari.

Versioni / Numeri di fabbricazione:

Quando l'elenco "parti di ricambio" riporta diverse versioni o numeri di fabbricazione, confrontare la versione o il numero di fabbricazione del ricambio desiderato con quelle/i presenti nell'elenco e indicarla/o al momento dell'ordinazione.

Parti di ricambio verniciate:

Nel caso di ricambi verniciati, se l'elenco parti di ricambio non ne riporta espressamente i diversi colori, al momento dell'ordinazione è necessario indicare anche il colore o il numero del colore desiderato.

Modifiche tecniche:

Ci riserviamo il diritto di apportare modifiche tecniche così come il diritto di utilizzo esclusivo della nostra proprietà intellettuale.

ES INDICACIONES

Otros idiomas:

La lista de piezas de repuesto se puede adquirir en otros idiomas. La puede adquirir en www.kaercher.com en el área de servicios.

La notación de los números de las piezas, p.ej. 75456380 corresponde al número de pieza 7.545-638.0.

Cantidades:

Las indicaciones de cantidades de la lista de piezas de repuesto corresponden al número de piezas montadas en el componente.

Mercancía por metros:

Las piezas de repuesto que se suministran por metros se pueden cortar al largo deseado. La unidad mínima de pedido es de = 1 m y el número de metros completos se puede aumentar según necesidad.

Versiones/números de fábrica:

Si se indica la versión o número de fábrica en la lista de piezas de repuesto, se debe comprobar en ella la pieza a usar para su aparato antes de realizar el pedido.

Piezas lacadas:

Al realizar pedidos de piezas lacadas que no estén indicadas en los diferentes colores en la lista de piezas de repuesto, se debe indicar también la referencia del color o el color.

Modificaciones técnicas:

Reservados los derechos de realizar modificaciones técnicas y aprovechar nuestra propiedad intelectual.

PL WSKAZÓWKI

Pozostałe języki:

Ta lista części zamiennych jest dostępna w także w innych językach. Mogą ją Państwo pobrać ze strony www.kaercher.com w dziale Serwis.

Sposób zapisywania numeru części, np. 75456380, odpowiada numerowi części 7.545-638.0.

Dane ilości:

Dane ilości podane w liście części zamiennych odpowiadają liczbie sztuk podzespołów tworzących dany moduł.

Towar sprzedawany na metry:

Części zamienne dostarczane jako towar sprzedawany na metry po zamontowaniu należy samodzielnie skrócić do potrzebnej długości. Liczba sztuk podana jest jako minimalna ilość zamówienia = 1m i w zależności od potrzeb zwiększa się ją o kolejne pełne metry.

Wersje/ Numer zakładu:

Jeżeli w liście części zamiennych podane są wersje lub numery zakładu, przed zamówieniem na ich podstawie należy sprawdzić, który podzespół stosuje się w Państwa urządzeniu.

Części lakierowane:

W przypadku zamówień części lakierowanych, które w liście części zamiennych nie podano w wielu kolorach, należy dodatkowo zaznaczyć nr koloru lub kolor.

Zmiany techniczne:

Zastrzegamy sobie prawo do zmian technicznych oraz wyłącznego wykorzystywania naszej własności intelektualnej.

RU УКАЗАНИЯ:

Другие языки:

Данный список запасных частей также доступен на других языках. Вы найдете его на сайте www.kaercher.com в разделе Service
Маркировка номера детали, например, 75456380, соответствует номеру детали 7.545-638.0.

Указание количества:

Количественные данные в списке запасных частей соответствуют числу компонентов, входящих в состав узлов.

Товар, продаваемый на метры:

Запасные части, продающиеся на метры, необходимо обрезать до нужной длины. Число изделий указано в виде минимального объема заказа = 1м и их количество можно округлить до требуемого по мере необходимости.

Варианты исполнения/заводские номера:

Если варианты исполнения или заводские номера указаны в списке запасных частей, то перед заказом необходимо проверить, какая деталь подходит для вашего устройства.

Лакированные детали:

При заказе лакированных деталей, варианты расцветки которых не указаны в списке запасных частей, необходимо дополнительно указать номер цвета или необходимый для вас цвет.

Технические изменения:

Мы оставляем за собой право на технические изменения, а также право на исключительное использование нашей интеллектуальной собственности.

Перечень запасных деталей HDS 801 E (5.955-576.0)	7
10 Детали (0.101-855.0).....	8
11 Крышка (0.101-856.0).....	9
12 Рамка (0.101-859.0).....	11
13 Ручка (0.101-860.0).....	13
20 Насосный агрегат (0.106-771.0).....	15
21 Поршень (0.106-772.0).....	16
100 Насосный комплект HDS 801 E (2.883-446.0).....	18
22 Клапаны (0.106-773.0).....	19
100 Насосный комплект HDS 801 E (2.883-446.0).....	22
23 Регулировка расхода (0.106-774.0).....	23
100 Насосный комплект HDS 801 E (2.883-446.0).....	25
30 Мотор (0.111-727.0).....	26
31 Привод (0.111-728.0).....	27
32 Вентиляция (0.111-729.0).....	30
40 Емкость (0.116-179.0).....	32
41 Емкость (0.116-165.0).....	33
42 Емкость (0.116-171.0).....	36
50 Электроприборный шкаф (0.126-448.0).....	39
51 Верхняя часть (0.126-449.0).....	40
52 Нижняя часть (0.126-450.0).....	42
53 Верхняя часть (0.126-552.0).....	45
54 Нижняя часть (0.126-553.0).....	47
55 Контакттор (0.106-244.0).....	50
60 Поплавковый ящик (0.136-166.0).....	52
70 Защитный блок (0.141-180.0).....	54
80 Принадлежности (0.146-671.0).....	57
81 Ручной пистолет-распылитель (0.147-559.0).....	58
100 Набор запасных частей (2.883-191.0).....	60
82 Ручной пистолет-распылитель (0.146-592.0).....	61
17 Комплект запасных колец круглого сечения (2.880-296.0).....	63
100 Набор запасных частей 1450HW,1500HWS+S (2.883-192.0).....	64
83 Ручной пистолет-распылитель (0.147-333.0).....	65
19 Комплект запасных колец круглого сечения (2.880-296.0).....	67
100 Комплект запчастей (2.883-903.0).....	68
84 Ручной пистолет-распылитель (0.104-854.0).....	69
6 Рычаг в сборе (4.481-209.0).....	71
12 Комплект запасных колец круглого сечения (2.880-296.0).....	72
85 Ручной пистолет-распылитель (0.148-401.0).....	73
25 Комплект запасных колец круглого сечения (2.880-296.0).....	76
100 Комплект пистолета (2.883-014.0).....	77
86 Ручной пистолет-распылитель (0.146-364.0).....	78
4 Рычаг в сборе (4.481-209.0).....	80
6 Соединительный элемент в сборе (4.427-215.0).....	81
9 Комплект запасных колец круглого сечения (2.880-296.0).....	82
87 Струйная трубка (0.146-643.0).....	83

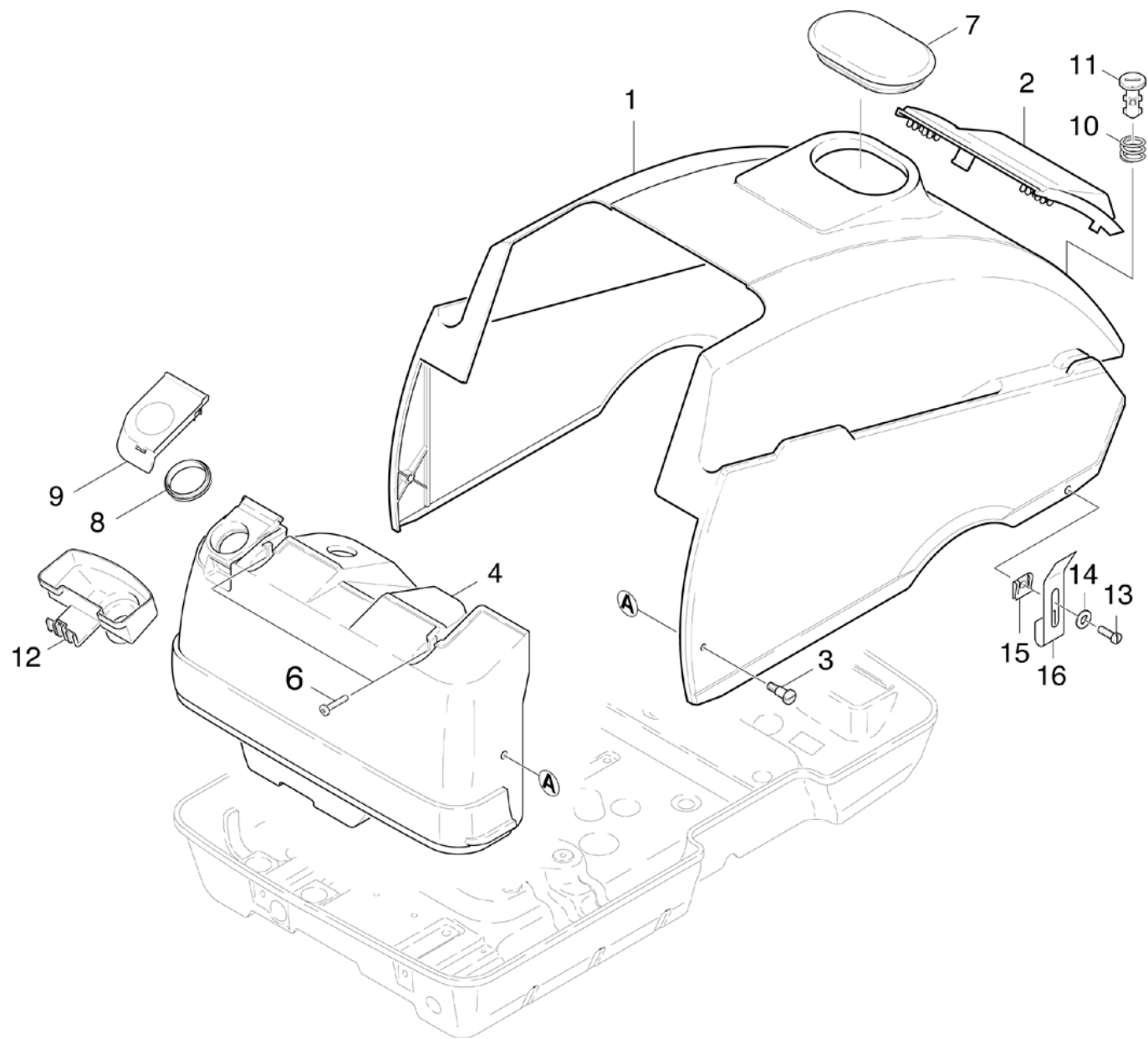
7 Комплект запасных колец круглого сечения (2.880-296.0).....	85
88 Струйная трубка (0.146-067.0).....	86
89 Струйная трубка (0.148-005.0).....	88
4 Комплект запасных колец круглого сечения (2.880-296.0).....	90
90 Панель инструментов (0.151-054.0).....	91
91 Панель инструментов (0.151-110.0).....	92
92 Панель инструментов (0.151-115.0).....	95

Перечень запасных деталей HDS 801 E (5.955-576.0)

Поз.	Обозначение	Количество	Единица	от № WK	до № WK
10	Детали	1.000	ST	0000000000	0000000000
20	Насосный агрегат	1.000	ST	0000000000	0000000000
30	Мотор	1.000	ST	0000000000	0000000000
40	Емкость	1.000	ST	0000000000	0000000000
50	Электроприборный шкаф	1.000	ST	0000000000	0000000000
60	Поплавковый ящик	1.000	ST	0000000000	0000000000
70	Защитный блок	1.000	ST	0000000000	0000000000
80	Принадлежности	1.000	ST	0000000000	0000000000
90	Панель инструментов	1.000	ST	0000000000	0000000000

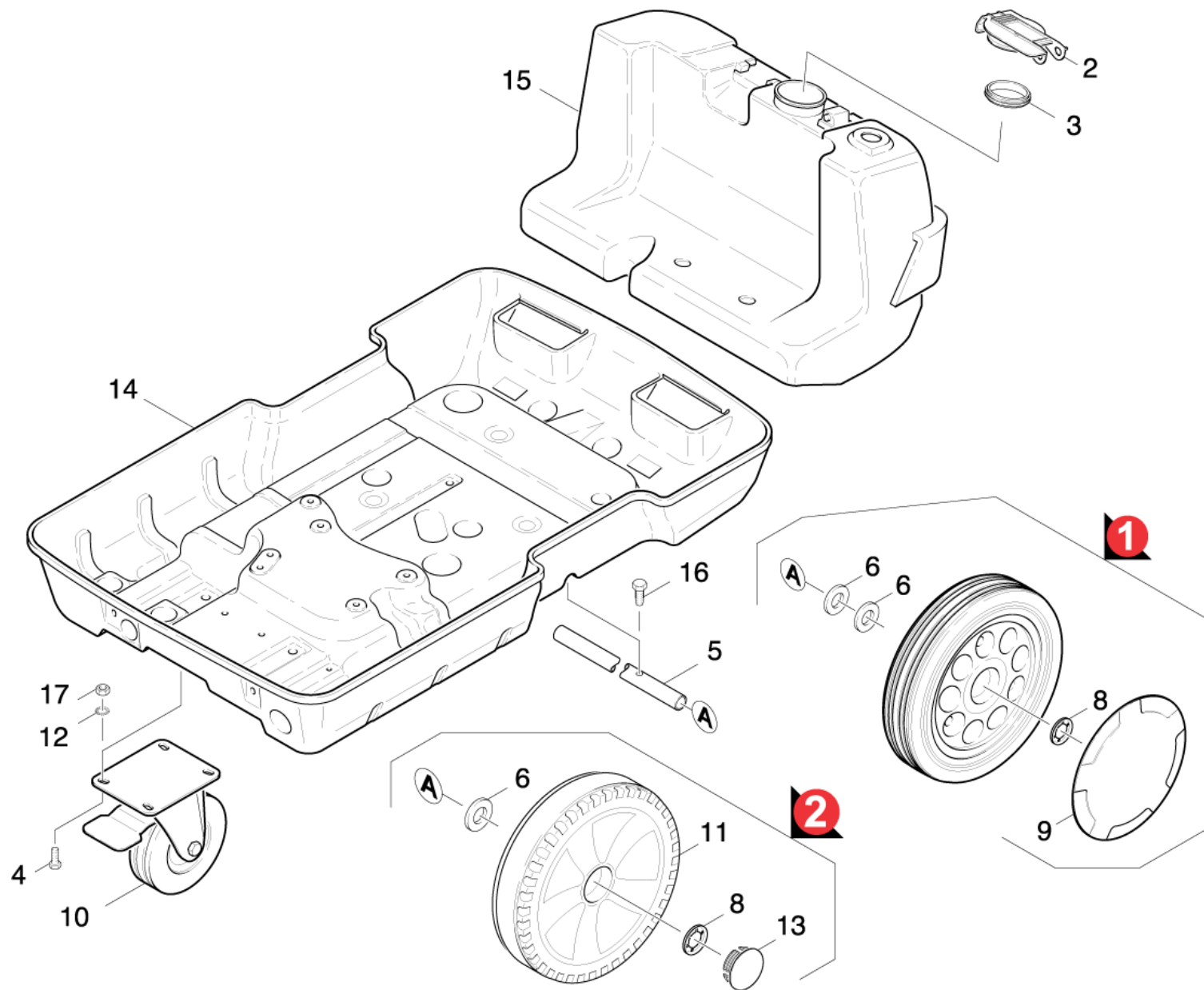
10 Детали (0.101-855.0)

Поз.	Обозначение	Количество	Единица	от № WK	до № WK
11	Крышка	1.000	ST	0000000000	0000000000
12	Рамка	1.000	ST	0000000000	0000000000
13	Ручка	1.000	ST	0000000000	0000000000



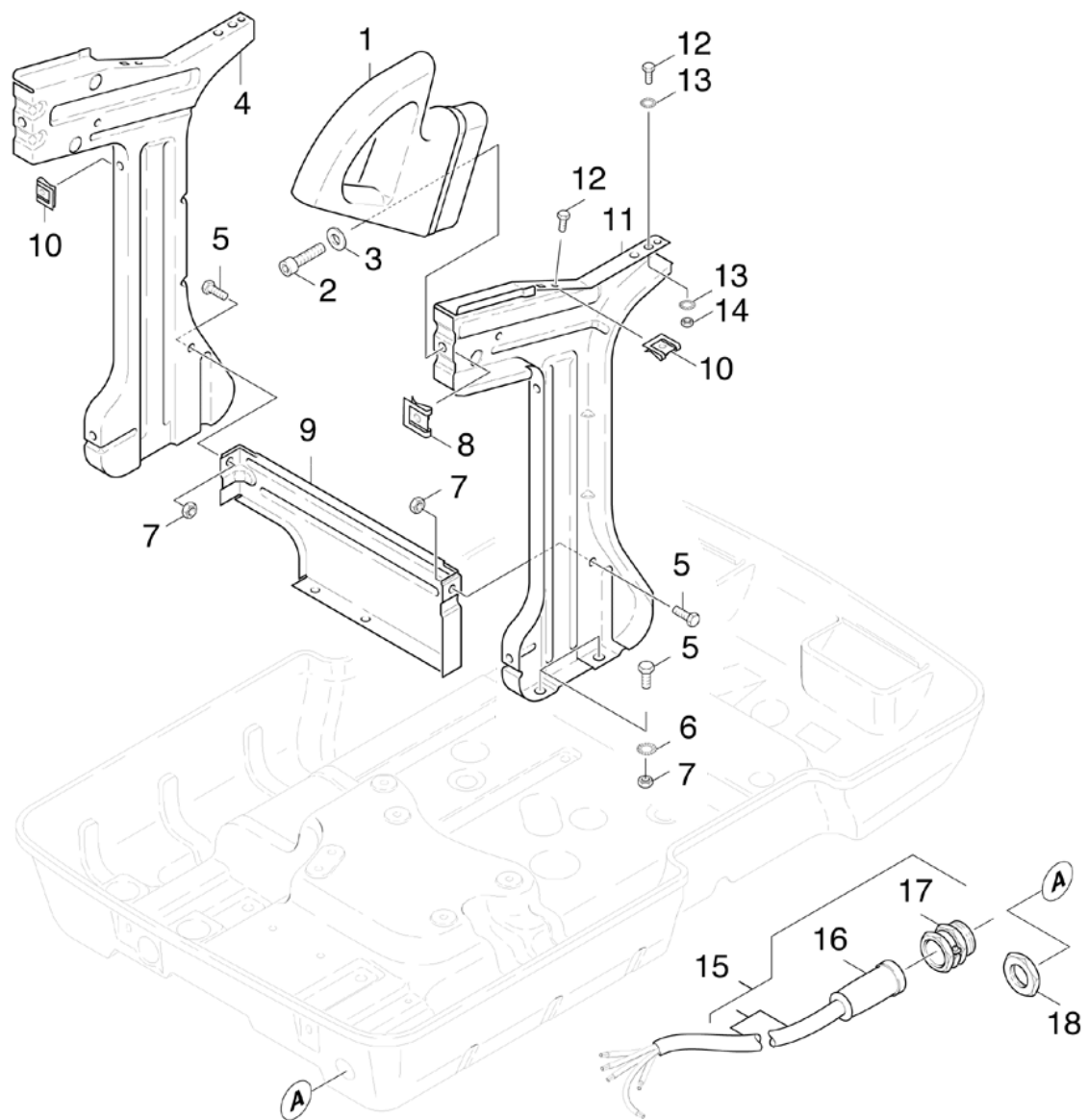
11 Крышка (0.101-856.0)

ЗЧ/БЧ	Поз.	Материальный №	Обозначение	Количество	Единица	от № WK	до № WK
	1	5.066-589.0	Крышка	1.000	ST	0000000000	0000000000
Текст позиции: / 1.030-461.0 / -771.0							
X-X	1	4.066-384.0	Крышка	1.000	ST	0000000000	0000000000
Текст позиции: / 1.030-111.0 / -131.0 / -281.0 / -461.0 / -601.0							
X-X	2	5.030-834.0	Фасонная деталь	1.000	ST	0000000000	0000000000
X-X	3	5.305-204.0	Фасонный винт	2.000	ST	0000000000	0000000000
	4	5.071-079.0	Бак химия	1.000	ST	0000000000	0000000000
	6	6.303-172.0	Винт со сферо-цилиндрической головкой М6	2.000	ST	0000000000	0000000000
	7	5.063-576.0	Крышка	1.000	ST	0000000000	0000000000
X	8	5.363-290.0	Уплотнительное кольцо	1.000	ST	0000000000	0000000000
	9	5.063-575.0	Корпус	1.000	ST	0000000000	0000000000
	10	5.332-236.0	Винтовая пружина	1.000	ST	0000000000	0000000000
	11	5.316-318.0	Болт	1.000	ST	0000000000	0000000000
	13	7.306-092.0	Винт М6х20	1.000	ST	0000000000	0000000000
Текст позиции: / 1.030-291.0 / -771.0							
	14	7.312-033.0	Шайба 6-CuZn-E2E ISO7090	1.000	ST	0000000000	0000000000
	15	6.310-085.0	Штепсельная гайка М6	1.000	ST	0000000000	0000000000
	16	5.004-616.0	Накладка	1.000	ST	0000000000	0000000000



12 Рамка (0.101-859.0)

ЗЧ/БЧ	Поз.	Материальный №	Обозначение	Количество	Единица	от № WK	до № WK
	2	5.063-448.0	Крышка	1.000	ST	0000000000	0000000000
	3	5.363-300.0	Уплотнительное кольцо	1.000	ST	0000000000	0000000000
	4	7.304-395.0	Винт с 6-гранной головкой M8x16 -8.8-A2E	4.000	ST	0000000000	0000000000
	5	5.105-163.0	Ось	1.000	ST	0000000000	0000000000
	6	7.312-060.0	Шайба 24-100HV-A3E ISO 7091	4.000	ST	0000000000	0000000000
X-X	8	6.343-162.0	Стопорная шайба	2.000	ST	0000000000	0000000000
	9	5.392-017.0	Колпак колеса	2.000	ST	0000000000	0000000000
X-X	10	6.435-071.0	Поворотный ролик 125	1.000	ST	0000000000	0000000000
X-X	11	4.515-092.0	Колесо в сборе	2.000	ST	0000000000	0000000000
X	12	7.312-166.0	Зубчатая шайба A8,4-FSt-A3E DIN 6797	2.000	ST	0000000000	0000000000
X	13	5.392-038.0	Колпак колеса	2.000	ST	0000000000	0000000000
	14	5.050-046.0	Рама	1.000	ST	0000000000	0000000000
	15	5.071-047.0	Бак для чистящего средства	1.000	ST	0000000000	0000000000
	16	6.303-031.0	Винт M8x16	2.000	ST	0000000000	0000000000
X	17	7.311-004.0	6-гранная гайка M8 -8-A3E ISO 4032	4.000	ST	0000000000	0000000000

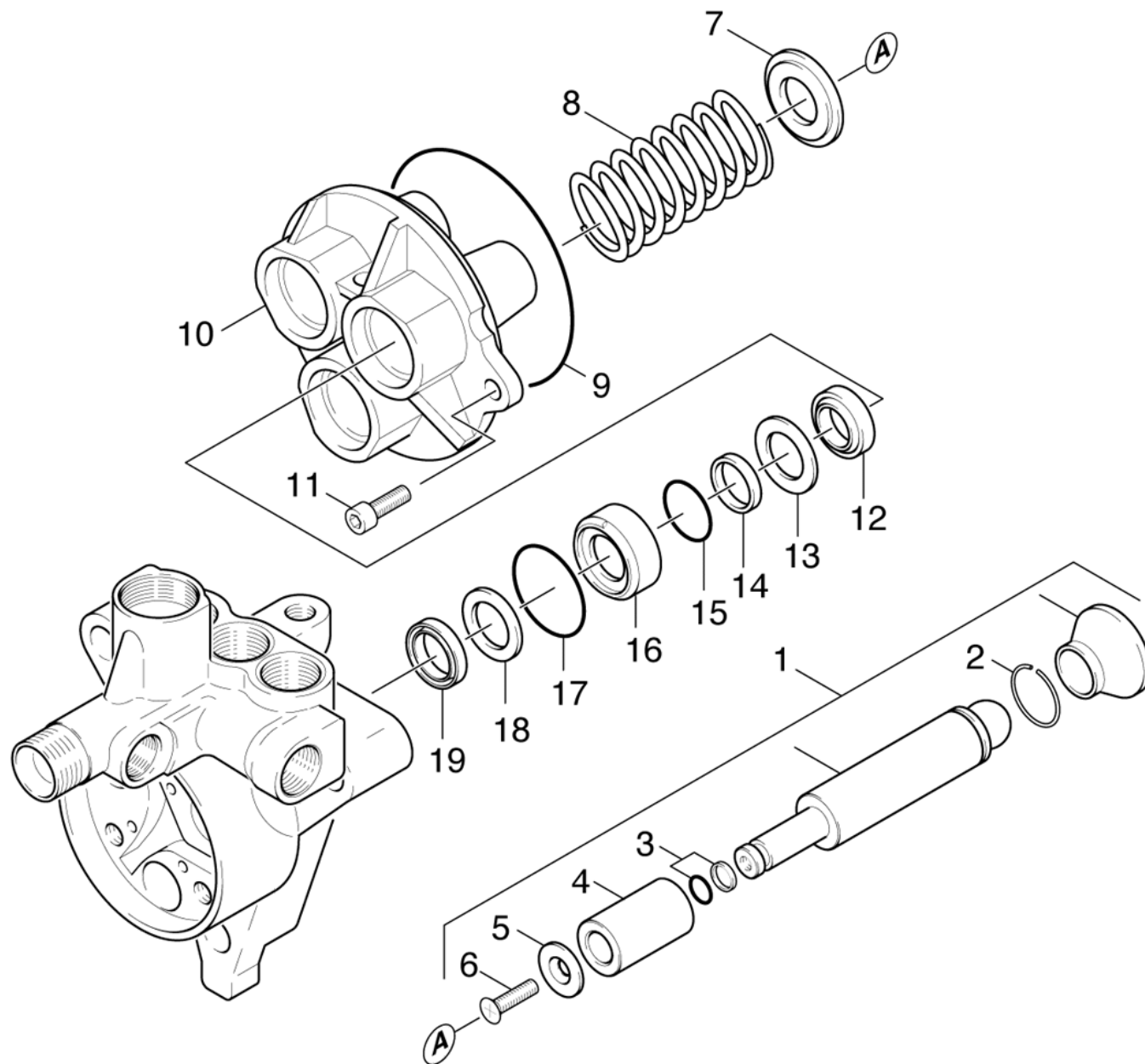


13 Ручка (0.101-860.0)

ЗЧ/БЧ	Поз.	Материальный №	Обозначение	Количество	Единица	от № WK	до № WK
	1	5.321-647.0	Ручка	2.000	ST	0000000000	0000000000
	2	7.306-049.0	Винт с цилиндрической головкой M8x45	2.000	ST	0000000000	0000000000
X-X	3	7.312-004.0	Шайба 8-200HV-A3E ISO 7090	2.000	ST	0000000000	0000000000
	4	5.052-033.0	Стойка левая	1.000	ST	0000000000	0000000000
	5	7.304-395.0	Винт с 6-гранной головкой M8x16 -8.8-A2E	6.000	ST	0000000000	0000000000
X	6	7.312-166.0	Зубчатая шайба A8,4-FSt-A3E DIN 6797	3.000	ST	0000000000	0000000000
X	7	7.311-004.0	6-гранная гайка M8 -8-A3E ISO 4032	6.000	ST	0000000000	0000000000
	8	6.310-083.0	Вставная гайка M8	2.000	ST	0000000000	0000000000
	9	5.055-120.0	Опора	1.000	ST	0000000000	0000000000
	10	6.310-082.0	Вставная гайка M6	4.000	ST	0000000000	0000000000
	11	5.052-035.0	Стойка (правая)	1.000	ST	0000000000	0000000000
X	12	7.304-382.0	Шестигранный винт M 6x12-8.8-A2E ISO4017	4.000	ST	0000000000	0000000000
	13	7.312-167.0	Зубчатая шайба A6,4-FSt-A3E DIN 6797	4.000	ST	0000000000	0000000000
	14	7.311-003.0	6-гранная гайка M6 -8-A2E ISO 4032	2.000	ST	0000000000	0000000000
	15	4.820-800.0	Кабель	1.000	ST	0000000000	0000000000
Текст позиции: / 1.030-131.0 / -281.0 / -291.0							
	15	4.820-796.0	Кабель	1.000	ST	0000000000	0000000000
Текст позиции: / 1.030-111.0 / -461.0 / -601.0 / -771.0							
	16		Пополнение запасов прекращенный	1.000	ST	0000000000	0000000000
	17	6.641-359.0	Кабельное соединение PG36	1.000	ST	0000000000	0000000000
	18	6.641-378.0	Контргайка Pg36	1.000	ST	0000000000	0000000000

20 Насосный агрегат (0.106-771.0)

Поз.	Обозначение	Количество	Единица	от № WK	до № WK
21	Поршень	1.000	ST	0000000000	0000000000
22	Клапаны	1.000	ST	0000000000	0000000000
23	Регулировка расхода	1.000	ST	0000000000	0000000000

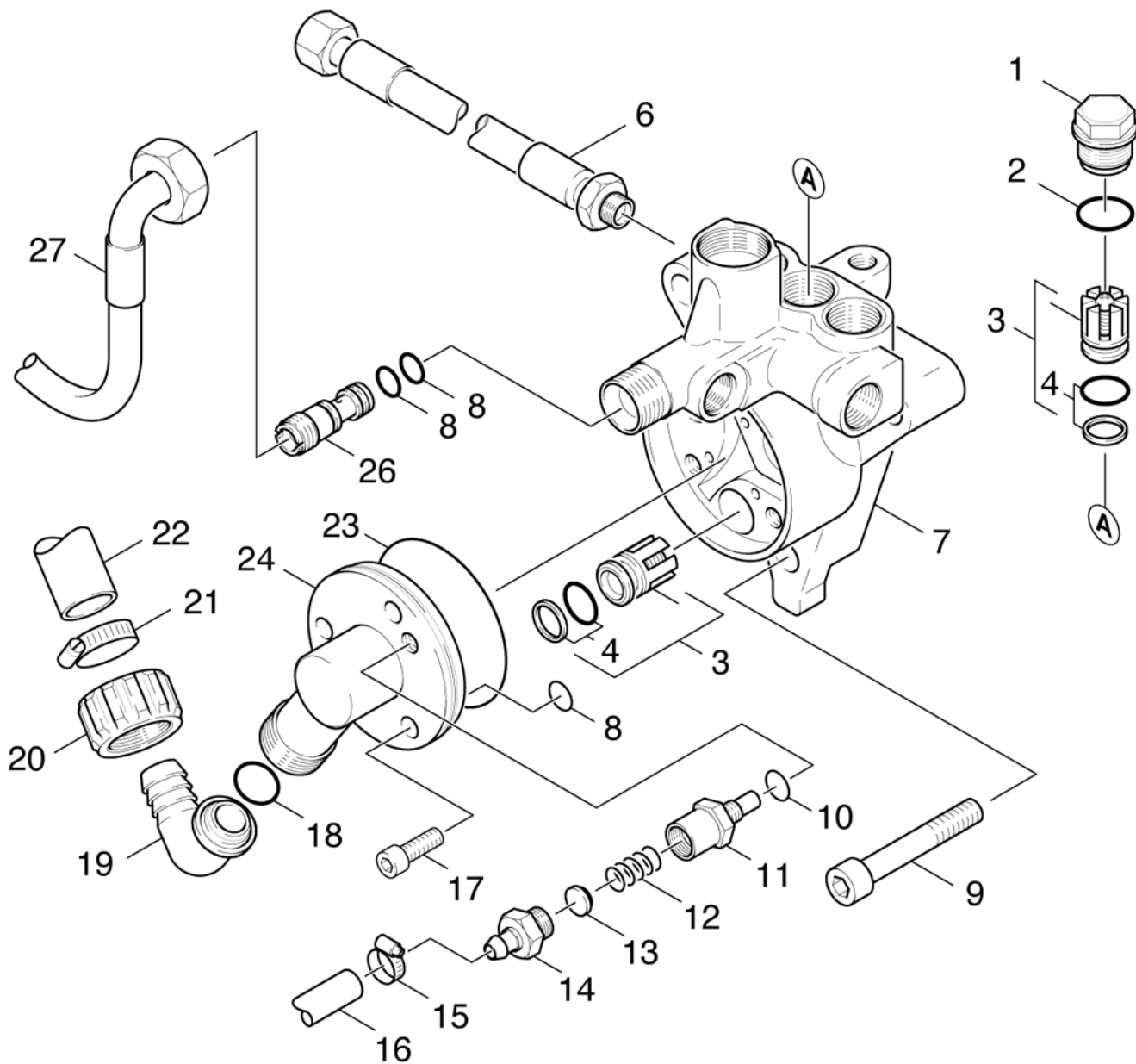


21 Поршень (0.106-772.0)

ЗЧ/БЧ	Поз.	Материальный №	Обозначение	Количество	Единица	от № WK	до № WK
X-X	1	4.553-099.0	Поршень в сборе	3.000	ST	0000000000	0000000000
X	2	6.472-331.0	Пружинное стопорное кольцо 20	3.000	ST	0000000000	0000000000
X-X	3	6.362-365.0	Кольцо круглого сечения в сборе 1ST.-R.	3.000	ST	0000000000	0000000000
X-X	4	5.110-220.0	Керамическая гильза	3.000	ST	0000000000	0000000000
X-X	5	5.115-358.0	Шайба	3.000	ST	0000000000	0000000000
X-X	6	6.305-004.0	Винт с потайной головкой M5x20-A2-70 чер	3.000	ST	0000000000	0000000000
X-X	7	5.115-289.0	Шайба	3.000	ST	0000000000	0000000000
X-X	8	5.332-150.0	Винтовая пружина	3.000	ST	0000000000	0000000000
X-X	9	6.362-448.0	Кольцо круглого сечения 100,0 x 1,78	1.000	ST	0000000000	0000000000
X	10	5.060-261.0	Корпус	1.000	ST	0000000000	0000000000
	11	7.306-042.0	Винт с цилиндрической головкой M8x25 -8.	2.000	ST	0000000000	0000000000
X-X	12	6.365-052.0	Кольцо с проточкой 20x28x6/8	3.000	ST	0000000000	0000000000
X-X	13	5.115-409.0	Шайба	3.000	ST	0000000000	0000000000
X-X	14	5.363-232.0	Уплотнительное кольцо	3.000	ST	0000000000	0000000000
X-X	15	6.362-614.0	Кольцо круглого сечения 21,0 x 2,62	3.000	ST	0000000000	0000000000
X-X	16	5.112-346.0	Втулка	3.000	ST	0000000000	0000000000
X-X	17	6.362-484.0	Кольцо круглого сечения 34,65 x 1,78	3.000	ST	0000000000	0000000000
X-X	18	5.115-435.0	Шайба	3.000	ST	0000000000	0000000000
X-X	19	6.365-330.0	Кольцо с проточкой	3.000	ST	0000000000	0000000000
X-X	100	2.883-446.0	Насосный комплект HDS 801 E	1.000	ST	0000000000	0000000000

100 Насосный комплект HDS 801 E (2.883-446.0)

ЗЧ/БЧ	Поз.	Материальный №	Обозначение	Количество	Единица	от № WK	до № WK
X-X	10	4.580-178.0	Клапан в сборе	6.000	ST	0000000000	0000000000
X-X	20	5.115-409.0	Шайба	3.000	ST	0000000000	0000000000
X-X	30	5.115-435.0	Шайба	3.000	ST	0000000000	0000000000
X-X	40	5.332-203.0	Винтовая пружина	1.000	ST	0000000000	0000000000
X-X	50	5.363-232.0	Уплотнительное кольцо	3.000	ST	0000000000	0000000000
X	60	5.582-003.0	Тарелка клапана	1.000	ST	0000000000	0000000000
X	70	5.582-075.0	Тарелка клапана	1.000	ST	0000000000	0000000000
X-X	80	6.362-153.0	Кольцо круглого сечения 15,3 x 2,4	3.000	ST	0000000000	0000000000
X	90	6.362-169.0	Кольцо круглого сечения 12,0 x 2,0	1.000	ST	0000000000	0000000000
X-X	100	6.362-384.0	Кольцо круглого сечения 9,0 x 1,5	5.000	ST	0000000000	0000000000
X-X	110	6.362-448.0	Кольцо круглого сечения 100,0 x 1,78	1.000	ST	0000000000	0000000000
X-X	120	6.362-468.0	Кольцо круглого сечения в сборе / 1ST.-R	1.000	ST	0000000000	0000000000
X	130	6.362-480.0	Кольцо круглого сечения 12,42 x 1,78	1.000	ST	0000000000	0000000000
X-X	140	6.362-484.0	Кольцо круглого сечения 34,65 x 1,78	3.000	ST	0000000000	0000000000
X-X	150	6.362-501.0	Кольцо круглого сечения 68,0 x 2,0	1.000	ST	0000000000	0000000000
X-X	160	6.362-527.0	Кольцо круглого сечения 12,0 x 1,5	2.000	ST	0000000000	0000000000
X-X	170	6.362-596.0	Кольцо круглого сечения 22,0 x 1,5	1.000	ST	0000000000	0000000000
X-X	180	6.362-610.0	Кольцо круглого сечения в сборе / 2ST.-R	1.000	ST	0000000000	0000000000
X-X	190	6.362-614.0	Кольцо круглого сечения 21,0 x 2,62	3.000	ST	0000000000	0000000000
X-X	200	6.365-052.0	Кольцо с проточкой 20x28x6/8	3.000	ST	0000000000	0000000000
X-X	210	6.365-330.0	Кольцо с проточкой	3.000	ST	0000000000	0000000000
	220	7.401-908.0	Шарик 7 G300-1.4301 DIN 5401	1.000	ST	0000000000	0000000000



22 Клапаны (0.106-773.0)

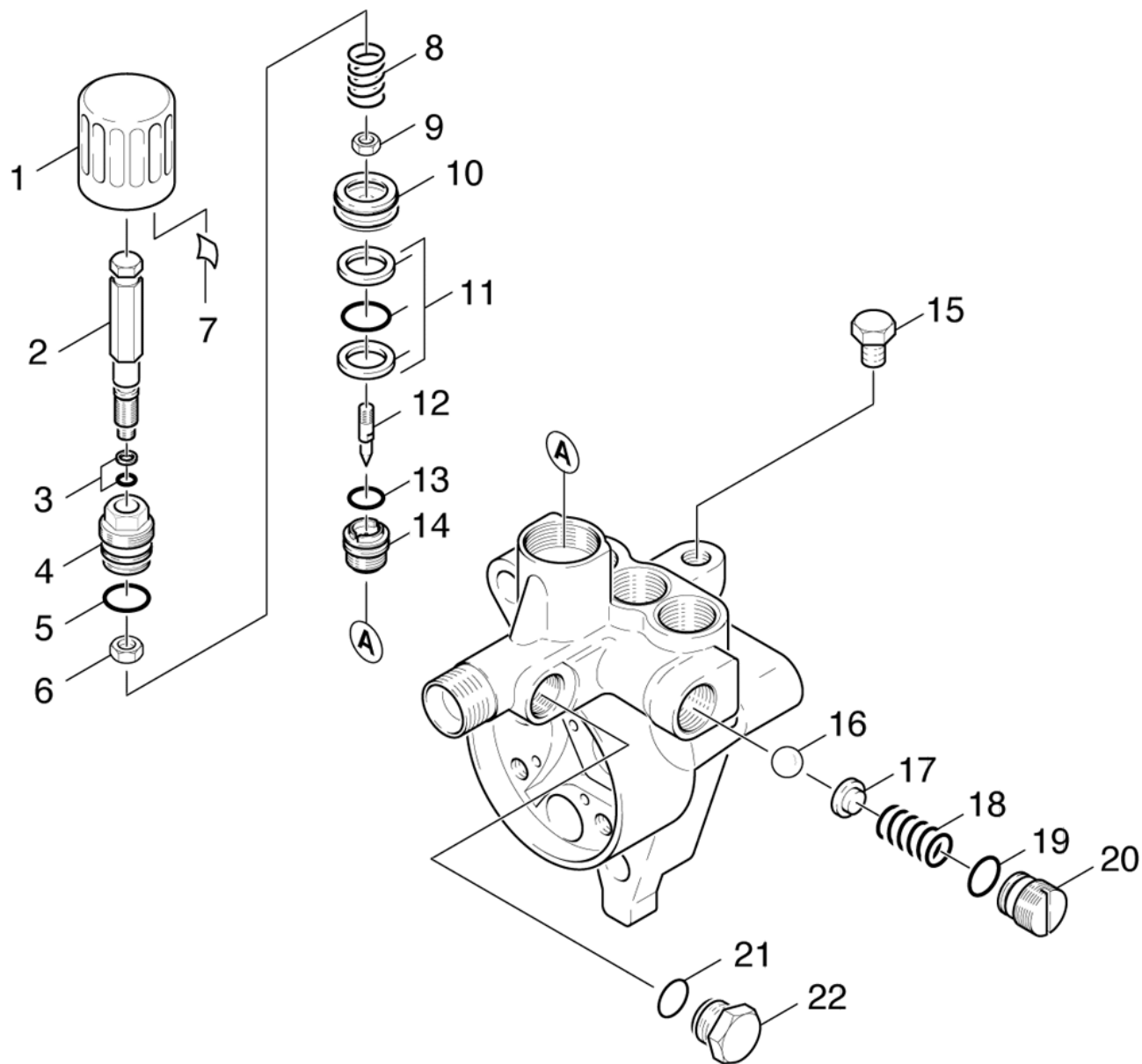
ЗЧ/БЧ	Поз.	Материальный №	Обозначение	Количество	Единица	от № WK	до № WK	Текст сноски
X-X	1	5.583-090.0	Винт клапана	1.000	ST	0000000000	0000000000	
X-X	2	6.362-153.0	Кольцо круглого сечения 15,3 x 2,4	3.000	ST	0000000000	0000000000	
X-X	3	2.884-910.0	Клапаны (3 шт.)	1.000	ST	0000000000	0000000000	
X-X	4	6.362-466.0	Кольцо круглого сечения в сборе / 1ST.-R	6.000	ST	0000000000	0000000000	
X-X	6	6.389-791.0	Шланг высокого давления DN4 / 710 мм	1.000	ST	0000000000	0000000000	
X-X	7	4.550-098.0	Головка блока цилиндров в сборе	1.000	ST	0000000000	0000000000	
X-X	8	6.362-384.0	Кольцо круглого сечения 9,0 x 1,5	5.000	ST	0000000000	0000000000	
X-X	9	7.306-122.0	Винт с цилиндрической головкой M12x80	3.000	ST	0000000000	0000000000	
X-X	10	6.362-527.0	Кольцо круглого сечения 12,0 x 1,5	1.000	ST	0000000000	0000000000	
X-X	11	5.587-185.0	Корпус клапана	1.000	ST	0000000000	0000000000	
X-X	12	5.332-124.0	Винтовая пружина	1.000	ST	0000000000	0000000000	
X	13	5.582-003.0	Тарелка клапана	1.000	ST	0000000000	0000000000	
X-X	14	5.581-128.0	Седло клапана	1.000	ST	0000000000	0000000000	
X	15	6.388-515.0	Хомут для шланга	1.000	ST	0000000000	0000000000	
X-X	16	6.388-194.0	Шланг DN7	1.000	M	0000000000	0000000000	ЗАКАЗЫВАТЬ МЕТРАЖОМ
	17	7.306-042.0	Винт с цилиндрической головкой M8x25 -8.	3.000	ST	0000000000	0000000000	
X-X	18	6.362-078.0	Кольцо круглого сечения 13,3 x 2,4	1.000	ST	0000000000	0000000000	
X	19	5.443-285.0	Шланговый ниппель	1.000	ST	0000000000	0000000000	
X-X	20	5.310-062.0	Гайка	1.000	ST	0000000000	0000000000	
	21		Пополнение запасов прекращенный	1.000	ST	0000000000	0000000000	
X-X	22	6.388-719.0	Шланг DN16	1.000	M	0000000000	0000000000	ЗАКАЗЫВАТЬ МЕТРАЖОМ
X-X	23	6.362-501.0	Кольцо круглого сечения 68,0 x 2,0	1.000	ST	0000000000	0000000000	
	24	5.063-364.0	Крышка корпуса	1.000	ST	0000000000	0000000000	
	26	5.769-079.0	Сопловая насадка D1.8/ D2.7/ L38	1.000	ST	0000000000	0000000000	
X-X	27	6.389-424.0	Шланг высокого давления DN8	1.000	ST	0000000000	0000000000	

22 Клапаны (0.106-773.0)

ЗЧ/БЧ	Поз.	Материальный №	Обозначение	Количество	Единица	от № WK	до № WK	Текст сноски
X-X	100	2.883-446.0	Насосный комплект HDS 801 E	1.000	ST	0000000000	0000000000	

100 Насосный комплект HDS 801 E (2.883-446.0)

ЗЧ/БЧ	Поз.	Материальный №	Обозначение	Количество	Единица	от № WK	до № WK
X-X	10	4.580-178.0	Клапан в сборе	6.000	ST	0000000000	0000000000
X-X	20	5.115-409.0	Шайба	3.000	ST	0000000000	0000000000
X-X	30	5.115-435.0	Шайба	3.000	ST	0000000000	0000000000
X-X	40	5.332-203.0	Винтовая пружина	1.000	ST	0000000000	0000000000
X-X	50	5.363-232.0	Уплотнительное кольцо	3.000	ST	0000000000	0000000000
X	60	5.582-003.0	Тарелка клапана	1.000	ST	0000000000	0000000000
X	70	5.582-075.0	Тарелка клапана	1.000	ST	0000000000	0000000000
X-X	80	6.362-153.0	Кольцо круглого сечения 15,3 x 2,4	3.000	ST	0000000000	0000000000
X	90	6.362-169.0	Кольцо круглого сечения 12,0 x 2,0	1.000	ST	0000000000	0000000000
X-X	100	6.362-384.0	Кольцо круглого сечения 9,0 x 1,5	5.000	ST	0000000000	0000000000
X-X	110	6.362-448.0	Кольцо круглого сечения 100,0 x 1,78	1.000	ST	0000000000	0000000000
X-X	120	6.362-468.0	Кольцо круглого сечения в сборе / 1ST.-R	1.000	ST	0000000000	0000000000
X	130	6.362-480.0	Кольцо круглого сечения 12,42 x 1,78	1.000	ST	0000000000	0000000000
X-X	140	6.362-484.0	Кольцо круглого сечения 34,65 x 1,78	3.000	ST	0000000000	0000000000
X-X	150	6.362-501.0	Кольцо круглого сечения 68,0 x 2,0	1.000	ST	0000000000	0000000000
X-X	160	6.362-527.0	Кольцо круглого сечения 12,0 x 1,5	2.000	ST	0000000000	0000000000
X-X	170	6.362-596.0	Кольцо круглого сечения 22,0 x 1,5	1.000	ST	0000000000	0000000000
X-X	180	6.362-610.0	Кольцо круглого сечения в сборе / 2ST.-R	1.000	ST	0000000000	0000000000
X-X	190	6.362-614.0	Кольцо круглого сечения 21,0 x 2,62	3.000	ST	0000000000	0000000000
X-X	200	6.365-052.0	Кольцо с проточкой 20x28x6/8	3.000	ST	0000000000	0000000000
X-X	210	6.365-330.0	Кольцо с проточкой	3.000	ST	0000000000	0000000000
	220	7.401-908.0	Шарик 7 G300-1.4301 DIN 5401	1.000	ST	0000000000	0000000000



23 Регулировка расхода (0.106-774.0)

ЗЧ/БЧ	Поз.	Материальный №	Обозначение	Количество	Единица	от № WK	до № WK
X	1	5.321-283.0	Ручка	1.000	ST	0000000000	0000000000
X-X	2	5.304-051.0	Винт с 6-гранной головкой	1.000	ST	0000000000	0000000000
X-X	3	6.362-468.0	Кольцо круглого сечения в сборе / 1ST.-R	1.000	ST	0000000000	0000000000
X-X	4	5.411-057.0	Резьбовая пробка	1.000	ST	0000000000	0000000000
X-X	5	6.362-596.0	Кольцо круглого сечения 22,0 x 1,5	1.000	ST	0000000000	0000000000
X-X	6	7.311-218.0	6-гранная гайка M6-LH-CU2 ISO 4035	1.000	ST	0000000000	0000000000
X-X	7	6.313-003.0	Стопорная пружина	1.000	ST	0000000000	0000000000
X-X	8	5.332-160.0	Винтовая пружина	1.000	ST	0000000000	0000000000
X-X	9	7.311-037.0	6-гранная гайка M5-CU2 ISO 4032	1.000	ST	0000000000	0000000000
X-X	10	5.553-217.0	Поршень	1.000	ST	0000000000	0000000000
X-X	11	6.362-610.0	Кольцо круглого сечения в сборе / 2ST.-R	1.000	ST	0000000000	0000000000
X-X	12	5.584-066.0	Ось клапана	1.000	ST	0000000000	0000000000
X	13	6.362-480.0	Кольцо круглого сечения 12,42 x 1,78	1.000	ST	0000000000	0000000000
X-X	14	5.581-126.0	Седло клапана	1.000	ST	0000000000	0000000000
X	15	7.382-273.0	Резьбовая пробка R1/4-CuZn DIN 909	1.000	ST	0000000000	0000000000
	16	7.401-908.0	Шарик 7 G300-1.4301 DIN 5401	1.000	ST	0000000000	0000000000
X	17	5.582-075.0	Тарелка клапана	1.000	ST	0000000000	0000000000
X-X	18	5.332-203.0	Винтовая пружина	1.000	ST	0000000000	0000000000
X	19	6.362-169.0	Кольцо круглого сечения 12,0 x 2,0	1.000	ST	0000000000	0000000000
	20	5.583-089.0	Винт клапана	1.000	ST	0000000000	0000000000
X-X	21	6.362-527.0	Кольцо круглого сечения 12,0 x 1,5	1.000	ST	0000000000	0000000000
	22	5.411-074.0	Резьбовая пробка	1.000	ST	0000000000	0000000000
X-X	100	2.883-446.0	Насосный комплект HDS 801 E	1.000	ST	0000000000	0000000000

100 Насосный комплект HDS 801 E (2.883-446.0)

ЗЧ/БЧ	Поз.	Материальный №	Обозначение	Количество	Единица	от № WK	до № WK
X-X	10	4.580-178.0	Клапан в сборе	6.000	ST	0000000000	0000000000
X-X	20	5.115-409.0	Шайба	3.000	ST	0000000000	0000000000
X-X	30	5.115-435.0	Шайба	3.000	ST	0000000000	0000000000
X-X	40	5.332-203.0	Винтовая пружина	1.000	ST	0000000000	0000000000
X-X	50	5.363-232.0	Уплотнительное кольцо	3.000	ST	0000000000	0000000000
X	60	5.582-003.0	Тарелка клапана	1.000	ST	0000000000	0000000000
X	70	5.582-075.0	Тарелка клапана	1.000	ST	0000000000	0000000000
X-X	80	6.362-153.0	Кольцо круглого сечения 15,3 x 2,4	3.000	ST	0000000000	0000000000
X	90	6.362-169.0	Кольцо круглого сечения 12,0 x 2,0	1.000	ST	0000000000	0000000000
X-X	100	6.362-384.0	Кольцо круглого сечения 9,0 x 1,5	5.000	ST	0000000000	0000000000
X-X	110	6.362-448.0	Кольцо круглого сечения 100,0 x 1,78	1.000	ST	0000000000	0000000000
X-X	120	6.362-468.0	Кольцо круглого сечения в сборе / 1ST.-R	1.000	ST	0000000000	0000000000
X	130	6.362-480.0	Кольцо круглого сечения 12,42 x 1,78	1.000	ST	0000000000	0000000000
X-X	140	6.362-484.0	Кольцо круглого сечения 34,65 x 1,78	3.000	ST	0000000000	0000000000
X-X	150	6.362-501.0	Кольцо круглого сечения 68,0 x 2,0	1.000	ST	0000000000	0000000000
X-X	160	6.362-527.0	Кольцо круглого сечения 12,0 x 1,5	2.000	ST	0000000000	0000000000
X-X	170	6.362-596.0	Кольцо круглого сечения 22,0 x 1,5	1.000	ST	0000000000	0000000000
X-X	180	6.362-610.0	Кольцо круглого сечения в сборе / 2ST.-R	1.000	ST	0000000000	0000000000
X-X	190	6.362-614.0	Кольцо круглого сечения 21,0 x 2,62	3.000	ST	0000000000	0000000000
X-X	200	6.365-052.0	Кольцо с проточкой 20x28x6/8	3.000	ST	0000000000	0000000000
X-X	210	6.365-330.0	Кольцо с проточкой	3.000	ST	0000000000	0000000000
	220	7.401-908.0	Шарик 7 G300-1.4301 DIN 5401	1.000	ST	0000000000	0000000000

30 Мотор (0.111-727.0)

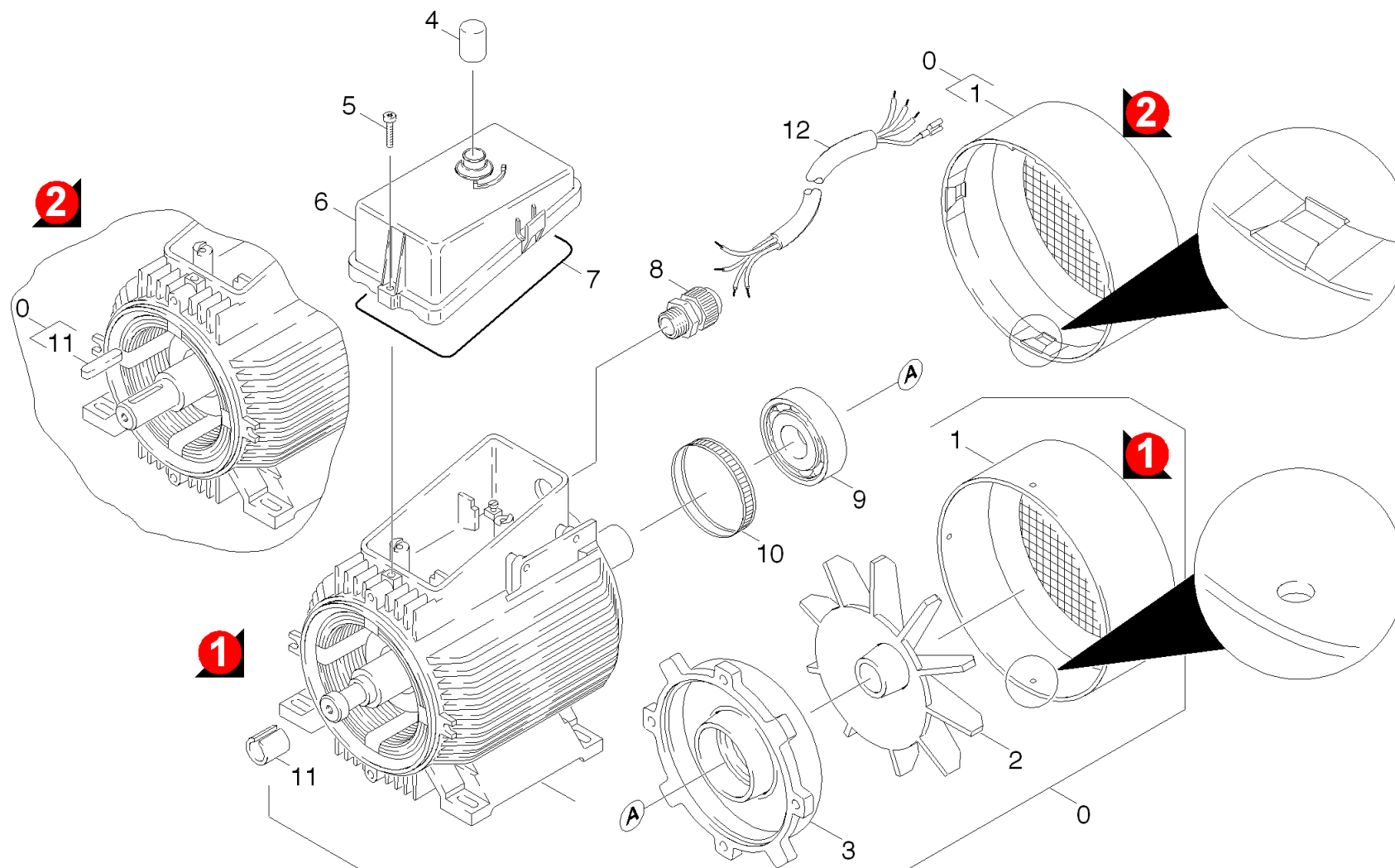
Поз.	Обозначение	Количество	Единица	от № WK	до № WK
31	Привод	1.000	ST	0000000000	0000000000
32	Вентиляция	1.000	ST	0000000000	0000000000

31 Привод (0.111-728.0)

ЗЧ/БЧ	Поз.	Материальный №	Обозначение	Количество	Единица	от № WK	до № WK	Текст сноски
	0	6.615-020.0	Электромотор 4,5 kW	1.000	ST	0000000000	0000000000	ВЕРСИЯ 1
Текст позиции: / 1.030-601.0								
	0	6.615-020.0	Электромотор 4,5 kW	1.000	ST	0000000000	0000000000	ВЕРСИЯ 2
Текст позиции: /1.030-601.0								
	0	6.615-019.0	Электродвигатель 4,5 кВт	1.000	ST	0000000000	0000000000	ВЕРСИЯ 1
Текст позиции: / 1.030-111.0 / -131.0 / -281.0 / -291.0 / -461.0 / -771.0								
	0	6.615-019.0	Электродвигатель 4,5 кВт	1.000	ST	0000000000	0000000000	ВЕРСИЯ 2
Текст позиции: /1.030-111.0/-131.0/-281.0/-291.0/-461.0/-771.0								
	1	5.063-416.0	Крышка	1.000	ST	0000000000	0000000000	
X-X	2	5.070-048.0	Бак	1.000	ST	0000000000	0000000000	
X-X	3	5.363-100.0	Уплотнительное кольцо	1.000	ST	0000000000	0000000000	
X-X	4	6.288-016.0	Трансмиссионное масло (1 л)	1.000	ST	0000000000	0000000000	
	5		Пополнение запасов прекращенный	1.000	ST	0000000000	0000000000	
X-X	6	7.367-009.0	Радиальное уплотнение вала А35х52х7	1.000	ST	0000000000	0000000000	
X-X	7	6.401-225.0	Конический роликподшипник 41	1.000	ST	0000000000	0000000000	
	8	5.120-373.0	Наклонная шайба	1.000	ST	0000000000	0000000000	ВЕРСИЯ 2
Текст позиции: /1.030-601.0								
	8	5.120-179.0	Косая шайба	1.000	ST	0000000000	0000000000	ВЕРСИЯ 1
Текст позиции: / 1.030-111.0 / -131.0 / -281.0 / -291.0 / -461.0 / -771.0								
	8	5.120-372.0	Наклонный диск	1.000	ST	0000000000	0000000000	ВЕРСИЯ 2
Текст позиции: /1.030-111.0/-131.0/-281.0/-291.0/-461.0/-771.0								
	8	5.120-189.0	Наклонная шайба	1.000	ST	0000000000	0000000000	ВЕРСИЯ 1
Текст позиции: / 1.030-601.0								
X-X	9	7.362-005.0	Уплотнительное кольцо 14x18-CU DIN 7603	1.000	ST	0000000000	0000000000	
	10	7.382-233.0	Резьбовая пробка А-М14х1,5-CuZn DIN7604	1.000	ST	0000000000	0000000000	

31 Привод (0.111-728.0)

ЗЧ/БЧ	Поз.	Материальный №	Обозначение	Количество	Единица	от № WK	до № WK	Текст сноски
X	11	7.311-004.0	6-гранная гайка M8 -8-A3E ISO 4032	8.000	ST	0000000000	0000000000	
X	12	7.312-166.0	Зубчатая шайба A8,4-FSt-A3E DIN 6797	6.000	ST	0000000000	0000000000	
	13	5.051-042.0	Основная пластина	1.000	ST	0000000000	0000000000	
X-X	14	6.339-060.0	Резиновый буфер M8	1.000	ST	0000000000	0000000000	
	15	5.026-805.0	Труба	1.000	ST	0000000000	0000000000	
	16	7.312-277.0	Шайба 8-200HV-A2E ISO7093-1	1.000	ST	0000000000	0000000000	
X-X	17	7.304-399.0	Винт с 6-гранной головкой M8x25	1.000	ST	0000000000	0000000000	
	18	7.312-159.0	Зубчатая шайба A8,4	1.000	ST	0000000000	0000000000	
	19	7.304-395.0	Винт с 6-гранной головкой M8x16 -8.8-A2E	1.000	ST	0000000000	0000000000	
	20	5.030-389.0	Фасонная деталь	1.000	ST	0000000000	0000000000	

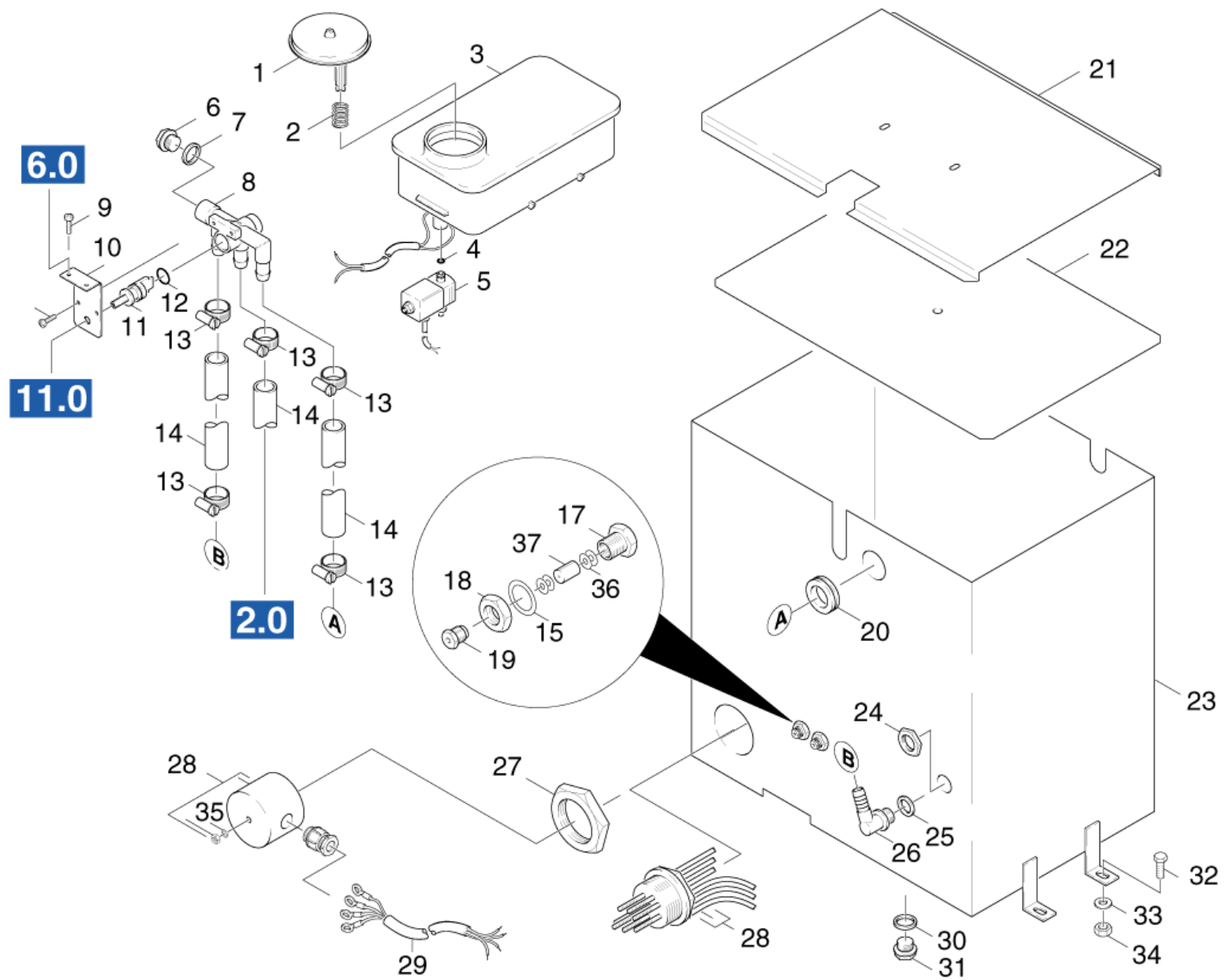


32 Вентиляция (0.111-729.0)

ЗЧ/БЧ	Поз.	Материальный №	Обозначение	Количество	Единица	от № WK	до № WK	Сведения о варианте	Текст сноски
	0	6.615-019.0	Электродвигатель 4,5 кВт	1.000	ST	0000000000	0000000000		ВЕРСИЯ 2
Текст позиции: /1.030-111.0/-131.0/-281.0/-291.0/-461.0/-771.0									
	0	6.615-020.0	Электромотор 4,5 kW	1.000	ST	0000000000	0000000000		ВЕРСИЯ 1
Текст позиции: / 1.030-601.0									
	0	6.615-020.0	Электромотор 4,5 kW	1.000	ST	0000000000	0000000000		ВЕРСИЯ 2
Текст позиции: /1.030-601.0									
	0	6.615-019.0	Электродвигатель 4,5 кВт	1.000	ST	0000000000	0000000000		ВЕРСИЯ 1
Текст позиции: / 1.030-111.0 / -131.0 / -281.0 / -291.0 / -461.0 / -771.0									
	1	6.611-971.0	Кожух вентилятора	1.000	ST	0000000000	0000000000	VERSION 2	
	1	6.611-352.0	Крышка вентилятора HD850	1.000	ST	0000000000	0000000000	VERSION 1	
	2	6.611-247.0	Крыльчатка вентилятора	1.000	ST	0000000000	0000000000		
	3	6.611-377.0	Подшипниковый щит	1.000	ST	0000000000	0000000000		
	4	6.368-097.0	Предохранительный колпачок	1.000	ST	0000000000	0000000000		
	5	7.309-016.0	Винт М4х22-Z7-1 -4.8-A2E DIN6900	2.000	ST	0000000000	0000000000		
	6	5.066-210.0	Крышка	1.000	ST	0000000000	0000000000		
	7	6.273-070.0	Уплотнительный шнур из пористой резины 4	1.000	M	0000000000	0000000000		ЗАКАЗЫВАТЬ МЕТРАЖОМ
	8	6.641-613.0	Кабельный сальник PG13,5	1.000	ST	0000000000	0000000000		
	9	7.401-132.0	Шарикоподшипник 6206-2Z	1.000	ST	0000000000	0000000000		
X-X	10	6.343-010.0	Распорное монтажное кольцо 62x10	1.000	ST	0000000000	0000000000		
	11	7.318-035.0	Призматическая шпонка 8x7x25-C45R DIN 68	1.000	ST	0000000000	0000000000		ВЕРСИЯ 2
X-X	11	6.343-019.0	Распорное монтажное кольцо	1.000	ST	0000000000	0000000000		ВЕРСИЯ 1
	12	4.820-801.0	Кабель	1.000	ST	0000000000	0000000000		

40 Емкость (0.116-179.0)

Поз.	Обозначение	Количество	Единица	от № WK	до № WK	Сведения о варианте
41	Емкость	1.000	ST	0000000000	0000000000	VERSION 1
42	Емкость	1.000	ST	0000000000	0000000000	VERSION 2

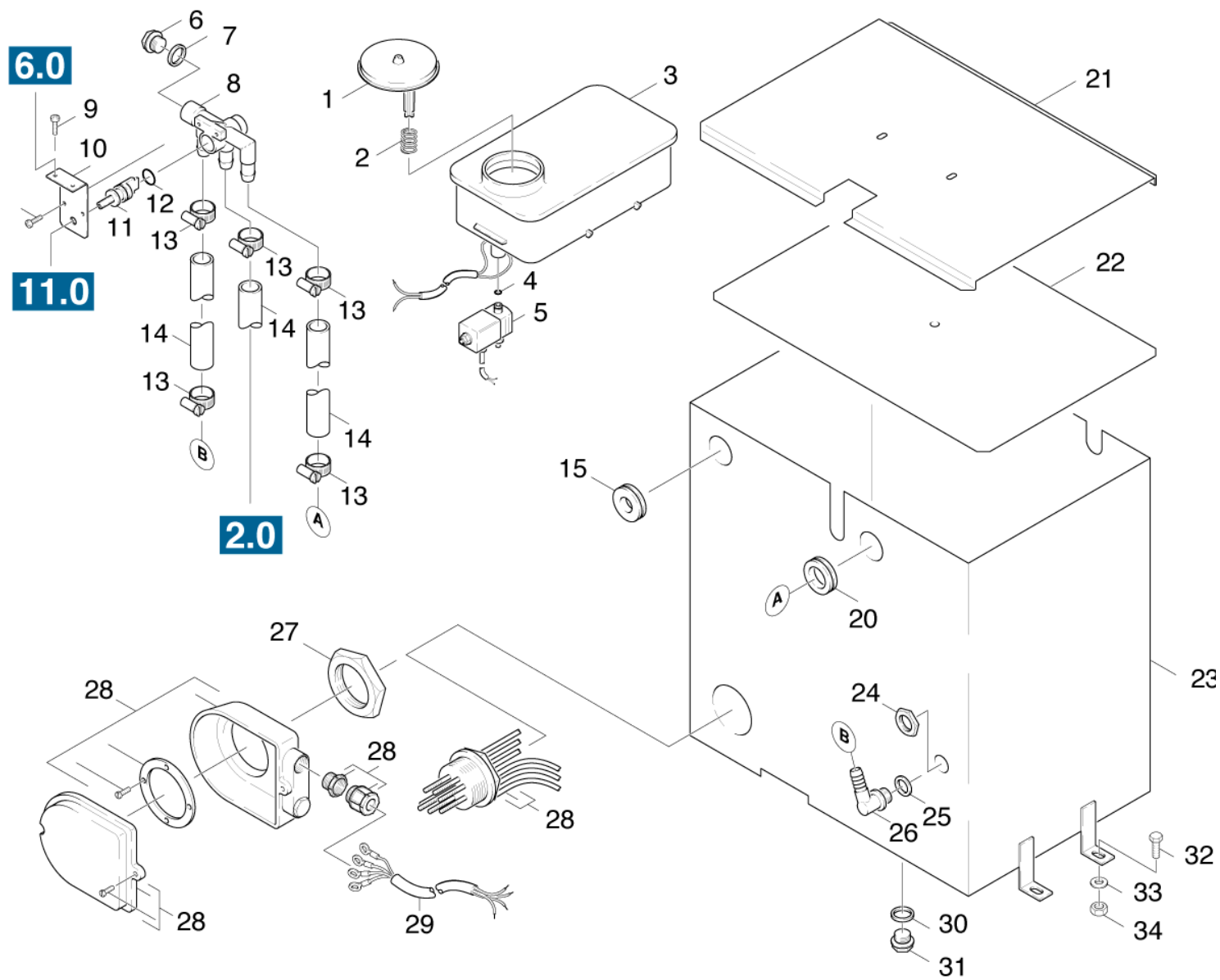


41 Емкость (0.116-165.0)

ЗЧ/БЧ	Поз.	Материальный №	Обозначение	Количество	Единица	от № WK	до № WK	Текст сноски
X-X	1	5.063-226.0	Крышка	1.000	ST	0000000000	0000000000	
X-X	2	5.332-001.0	Винтовая пружина	1.000	ST	0000000000	0000000000	
X	3	4.070-196.0	Бак	1.000	ST	0000000000	0000000000	
	4	6.362-113.0	Уплотнительное кольцо 6,0 x 2,0 NBR 70	1.000	ST	0000000000	0000000000	
X-X	5	6.685-210.0	Электромагнитный клапан	1.000	ST	0000000000	0000000000	
X-X	6	7.362-009.0	Уплотнительное кольцо 18x22-CU DIN 7603	1.000	ST	0000000000	0000000000	
	7	7.382-235.0	Резьбовая пробка A-M18x1,5-CuZn DIN7604	1.000	ST	0000000000	0000000000	
	8	5.427-050.0	Трубопровод	1.000	ST	0000000000	0000000000	
	9	7.306-207.0	Винт М4х12 -А2-70 (In6Rd)	2.000	ST	0000000000	0000000000	
	10	5.019-207.0	Угол	1.000	ST	0000000000	0000000000	
	11	5.100-056.0	Вал	1.000	ST	0000000000	0000000000	
X-X	12	6.362-174.0	Кольцо круглого сечения 16,0 x 2,0	1.000	ST	0000000000	0000000000	
	13	6.388-547.0	Хомут для шланга	6.000	ST	0000000000	0000000000	
X-X	14	6.388-719.0	Шланг DN16	1.000	M	0000000000	0000000000	ЗАКАЗЫВАТЬ МЕТРАЖОМ
	15	6.362-678.0	Поззия	2.000	ST	0000000000	0000000000	
	17	6.386-268.0	Болтовое соединение	2.000	ST	0000000000	0000000000	
	18	6.386-268.0	Болтовое соединение	2.000	ST	0000000000	0000000000	
	19	6.347-029.0	Ниппель	2.000	ST	0000000000	0000000000	
	20	6.641-431.0	Проходная втулка	1.000	ST	0000000000	0000000000	
	21	5.046-581.0	Листовая деталь	1.000	ST	0000000000	0000000000	
	22	5.003-041.0	Пластина	1.000	ST	0000000000	0000000000	
	23	4.070-195.0	Бак	1.000	ST	0000000000	0000000000	
	24	6.310-004.0	6-гранная гайка G1/2"	1.000	ST	0000000000	0000000000	
	25	6.362-358.0	Прокладка	1.000	ST	0000000000	0000000000	
X	26	6.388-405.0	Угловая втулка 1/2"	1.000	ST	0000000000	0000000000	

41 Емкость (0.116-165.0)

ЗЧ/БЧ	Поз.	Материальный №	Обозначение	Количество	Единица	от № WK	до № WK	Текст сноски
	27	6.386-212.0	Шестигранная гайка высококачественная с	1.000	ST	0000000000	0000000000	
	28	6.690-066.0	Нагревательный элемент	1.000	ST	0000000000	0000000000	
Текст позиции: / 1.030-131.0 / -281.0 / -291.0								
	28	6.690-067.0	Нагревательный элемент	1.000	ST	0000000000	0000000000	
Текст позиции: / 1.030-111.0 / -461.0 / -771.0								
	28	6.690-072.0	Нагревательный элемент	1.000	ST	0000000000	0000000000	
Текст позиции: / 1.030-601.0								
	29	4.820-856.0	Кабель	1.000	ST	0000000000	0000000000	
Текст позиции: / 1.030-111.0 / -461.0 / -601.0 / -771.0								
	29	4.820-855.0	Кабель	1.000	ST	0000000000	0000000000	
Текст позиции: / 1.030-131.0 / -281.0 / -291.0								
	30	7.362-023.0	Уплотнительное кольцо 21x26-CU DIN 7603	1.000	ST	0000000000	0000000000	
	31	7.382-141.0	Запорный винт G 1/2Ax14-CuZn DIN 910	1.000	ST	0000000000	0000000000	
	32	7.304-395.0	Винт с 6-гранной головкой M8x16 -8.8-A2E	4.000	ST	0000000000	0000000000	
	33	7.312-277.0	Шайба 8-200HV-A2E ISO7093-1	4.000	ST	0000000000	0000000000	
X	34	7.311-004.0	6-гранная гайка M8 -8-A3E ISO 4032	4.000	ST	0000000000	0000000000	
	35	7.362-721.0	Уплотнительное кольцо 6,5X11-CU DIN 7	1.000	ST	0000000000	0000000000	
	36	6.386-268.0	Болтовое соединение	8.000	ST	0000000000	0000000000	
	37	6.362-679.0	Поззия	2.000	ST	0000000000	0000000000	



42 Емкость (0.116-171.0)

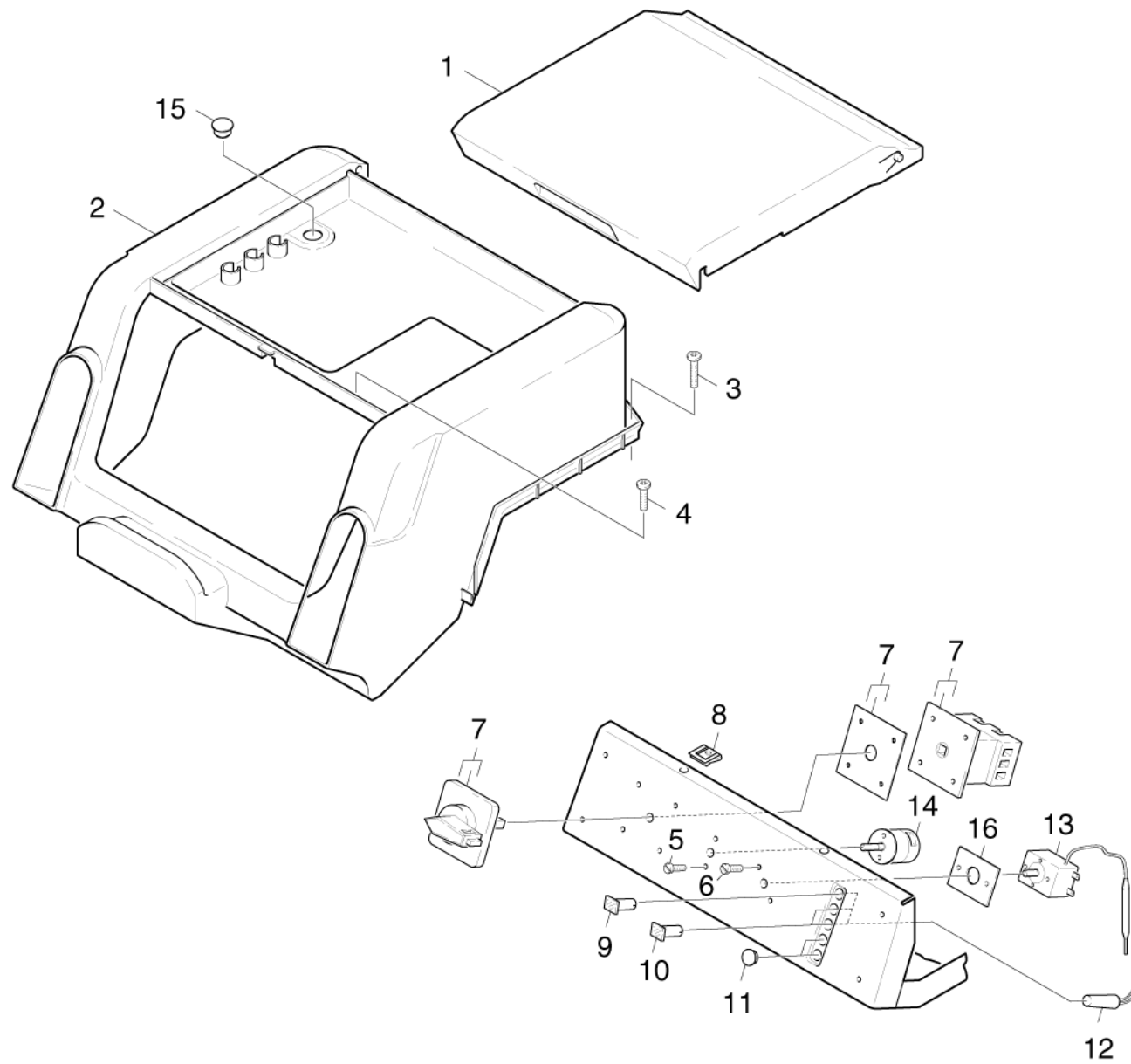
ЗЧ/БЧ	Поз.	Материальный №	Обозначение	Количество	Единица	от № WK	до № WK	Текст сноски
X-X	1	5.063-226.0	Крышка	1.000	ST	0000000000	0000000000	
	2	5.332-028.0	Винтовая пружина	1.000	ST	0000000000	0000000000	
X	3	4.070-196.0	Бак	1.000	ST	0000000000	0000000000	
	4	6.362-113.0	Уплотнительное кольцо 6,0 x 2,0 NBR 70	1.000	ST	0000000000	0000000000	
X-X	5	6.685-210.0	Электромагнитный клапан	1.000	ST	0000000000	0000000000	
X-X	6	7.362-009.0	Уплотнительное кольцо 18x22-CU DIN 7603	1.000	ST	0000000000	0000000000	
	7	7.382-235.0	Резьбовая пробка A-M18x1,5-CuZn DIN7604	1.000	ST	0000000000	0000000000	
	8	5.427-050.0	Трубопровод	1.000	ST	0000000000	0000000000	
	9	7.306-207.0	Винт M4x12 -A2-70 (In6Rd)	2.000	ST	0000000000	0000000000	
	10	5.019-207.0	Угол	1.000	ST	0000000000	0000000000	
	11	5.100-056.0	Вал	1.000	ST	0000000000	0000000000	
X-X	12	6.362-174.0	Кольцо круглого сечения 16,0 x 2,0	1.000	ST	0000000000	0000000000	
	13	6.388-547.0	Хомут для шланга	6.000	ST	0000000000	0000000000	
X-X	14	6.388-719.0	Шланг DN16	1.000	M	0000000000	0000000000	ЗАКАЗЫВАТЬ МЕТРАЖОМ
	15	5.365-109.0	Профильная уплотнительная прокладка	1.000	ST	0000000000	0000000000	
	20	6.641-431.0	Проходная втулка	1.000	ST	0000000000	0000000000	
	21	5.046-581.0	Листовая деталь	1.000	ST	0000000000	0000000000	
	22	5.003-041.0	Пластина	1.000	ST	0000000000	0000000000	
	23	4.070-195.0	Бак	1.000	ST	0000000000	0000000000	
	24	6.310-004.0	6-гранная гайка G1/2"	1.000	ST	0000000000	0000000000	
	25	6.362-358.0	Прокладка	1.000	ST	0000000000	0000000000	
X	26	6.388-405.0	Угловая втулка 1/2"	1.000	ST	0000000000	0000000000	
	27	6.386-212.0	Шестигранная гайка высококачественная с	1.000	ST	0000000000	0000000000	
	28	6.690-066.0	Нагревательный элемент	1.000	ST	0000000000	0000000000	
Текст позиции: / 1.030-131.0 / -281.0 / -291.0								

42 Емкость (0.116-171.0)

ЗЧ/БЧ	Поз.	Материальный №	Обозначение	Количество	Единица	от № WK	до № WK	Текст сноски
	28	6.690-072.0	Нагревательный элемент	1.000	ST	0000000000	0000000000	
Текст позиции: / 1.030-601.0								
	28	6.690-067.0	Нагревательный элемент	1.000	ST	0000000000	0000000000	
Текст позиции: / 1.030-111.0 / -461.0 / -771.0								
	29	4.820-855.0	Кабель	1.000	ST	0000000000	0000000000	
Текст позиции: / 1.030-131.0 / -281.0 / -291.0								
	29	4.820-856.0	Кабель	1.000	ST	0000000000	0000000000	
Текст позиции: / 1.030-111.0 / -461.0 / -601.0 / -771.0								
	30	7.362-023.0	Уплотнительное кольцо 21x26-CU DIN 7603	1.000	ST	0000000000	0000000000	
	31	7.382-141.0	Запорный винт G 1/2Ax14-CuZn DIN 910	1.000	ST	0000000000	0000000000	
	32	7.304-395.0	Винт с 6-гранной головкой M8x16 -8.8-A2E	4.000	ST	0000000000	0000000000	
	33	7.312-277.0	Шайба 8-200HV-A2E ISO7093-1	4.000	ST	0000000000	0000000000	
X	34	7.311-004.0	6-гранная гайка M8 -8-A3E ISO 4032	4.000	ST	0000000000	0000000000	

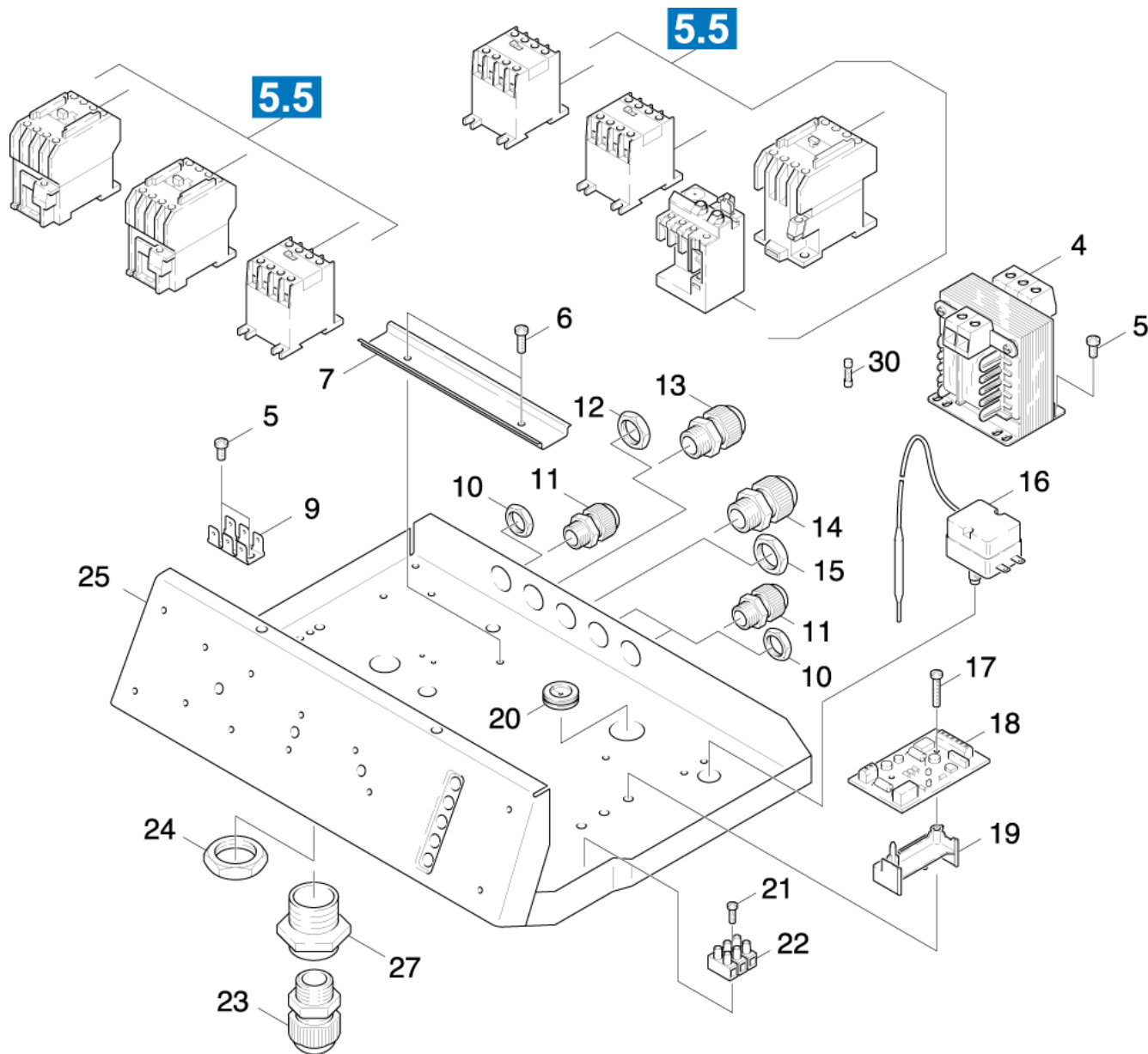
50 Электроприборный шкаф (0.126-448.0)

Поз.	Обозначение	Количество	Единица	от № WK	до № WK	Сведения о варианте
51	Верхняя часть	1.000	ST	0000000000	0000000000	VERSION 1
52	Нижняя часть	1.000	ST	0000000000	0000000000	VERSION 1
53	Верхняя часть	1.000	ST	0000000000	0000000000	VERSION 2
54	Нижняя часть	1.000	ST	0000000000	0000000000	VERSION 2
55	Контактор	1.000	ST	0000000000	0000000000	



51 Верхняя часть (0.126-449.0)

ЗЧ/БЧ	Поз.	Материальный №	Обозначение	Количество	Единица	от № WK	до № WK
	1	5.030-988.0	Створка	1.000	ST	0000000000	0000000000
	2	5.066-704.0	Крышка	1.000	ST	0000000000	0000000000
X	3	7.303-045.0	Винт М5х55	2.000	ST	0000000000	0000000000
	4	7.303-078.0	Самонарезающий винт ST4,8x19-ST-A2R (КОМ	2.000	ST	0000000000	0000000000
	5	7.306-203.0	Винт М3 X 8-A2-70 (IN6RD)	2.000	ST	0000000000	0000000000
X-X	6	7.306-205.0	Винт М4х8 -A2-70 (In6Rd)	2.000	ST	0000000000	0000000000
	7	6.631-770.0	Выключатель	1.000	ST	0000000000	0000000000
Текст позиции: / 1.030-111.0 / -461.0 / -771.0							
	7	6.631-774.0	Выключатель	1.000	ST	0000000000	0000000000
Текст позиции: / 1.030-131.0 / -281.0 / -291.0							
	8	6.310-034.0	Гайка	2.000	ST	0000000000	0000000000
X	9	6.651-316.0	Корпус линзы красный	1.000	ST	0000000000	0000000000
	10	6.651-320.0	Корпус линзы зеленый	2.000	ST	0000000000	0000000000
	11	6.368-076.0	Декоративный колпачок D10/D12	2.000	ST	0000000000	0000000000
	12	4.651-026.0	Сигнальная лимпа	3.000	ST	0000000000	0000000000
X-X	13	6.685-381.0	Терморегулятор	1.000	ST	0000000000	0000000000
	14	6.631-771.0	Переключатель	1.000	ST	0000000000	0000000000
	15	6.368-099.0	Чехол	1.000	ST	0000000000	0000000000
	16		Пополнение запасов прекращенный	1.000	ST	0000000000	0000000000

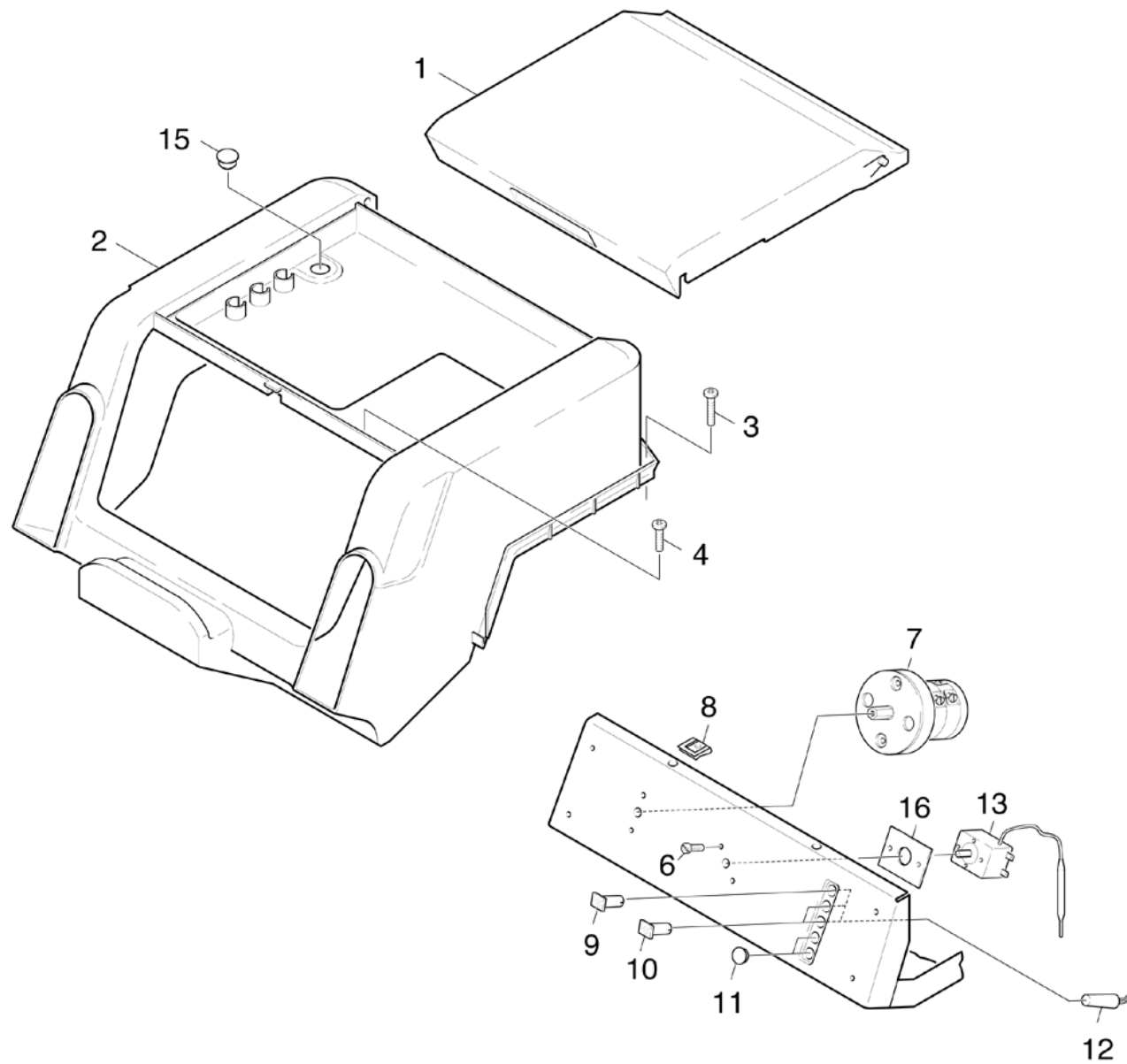


52 Нижняя часть (0.126-450.0)

ЗЧ/БЧ	Поз.	Материальный №	Обозначение	Количество	Единица	от № WK	до № WK
	3	6.631-830.0	Переключатель электродвигателя	1.000	ST	0000000000	0000000000
	4	6.622-021.0	Трансформатор цепей управления 40 ВА	1.000	ST	0000000000	0000000000
Текст позиции: / 1.030-111.0 / -131.0 / -291.0 / -601.0 / -771.0							
	4	6.622-050.0	Трансформатор цепей управления	1.000	ST	0000000000	0000000000
Текст позиции: / 1.030-281.0 / -461.0							
	5	7.303-030.0	Винт М4х8 -St-P2R (In6Rd)	4.000	ST	0000000000	0000000000
	6	7.303-036.0	Винт М5х8 -St-A2R (In6Rd)	2.000	ST	0000000000	0000000000
	7	5.802-227.0	Монтажная деталь 210mm	1.000	ST	0000000000	0000000000
	9	6.641-270.0	Плоский штепсель	1.000	ST	0000000000	0000000000
	10	6.641-366.0	Контргайка PG9	3.000	ST	0000000000	0000000000
	11	6.641-355.0	Кабельный резьбовой ввод PG9	3.000	ST	0000000000	0000000000
	12	6.641-370.0	Контргайка PG16-PA DIN 46320	1.000	ST	0000000000	0000000000
	13	6.641-356.0	Кабельный разъем	1.000	ST	0000000000	0000000000
	14	6.641-357.0	Кабельный резьбовой ввод PG11	1.000	ST	0000000000	0000000000
	15	6.641-367.0	Контргайка PG11	1.000	ST	0000000000	0000000000
X	16	6.685-382.0	Тепловое реле	1.000	ST	0000000000	0000000000
	17	7.303-035.0	Винт М4х30 -St-R2R (In6Rd)	1.000	ST	0000000000	0000000000
X-X	18	4.633-058.0	Датчик импульсов зап.	1.000	ST	0000000000	0000000000
	19	5.057-043.0	Опора	1.000	ST	0000000000	0000000000
	20	5.365-109.0	Профильная уплотнительная прокладка	1.000	ST	0000000000	0000000000
	21	6.303-014.0	Самонарезающий винт М3Х 16-ST-A2E	1.000	ST	0000000000	0000000000
	22	6.643-249.0	Клеммная колодка	1.000	ZST	0000000000	0000000000
	23	6.641-400.0	Кабельный сальник PG29	1.000	ST	0000000000	0000000000
Текст позиции: / 1.030-111.0 / -461.0 / -601.0 / -771.0							
	23	6.641-601.0	Кабельный сальник PG21	1.000	ST	0000000000	0000000000
Текст позиции: / 1.030-131.0 / -281.0 / -291.0							

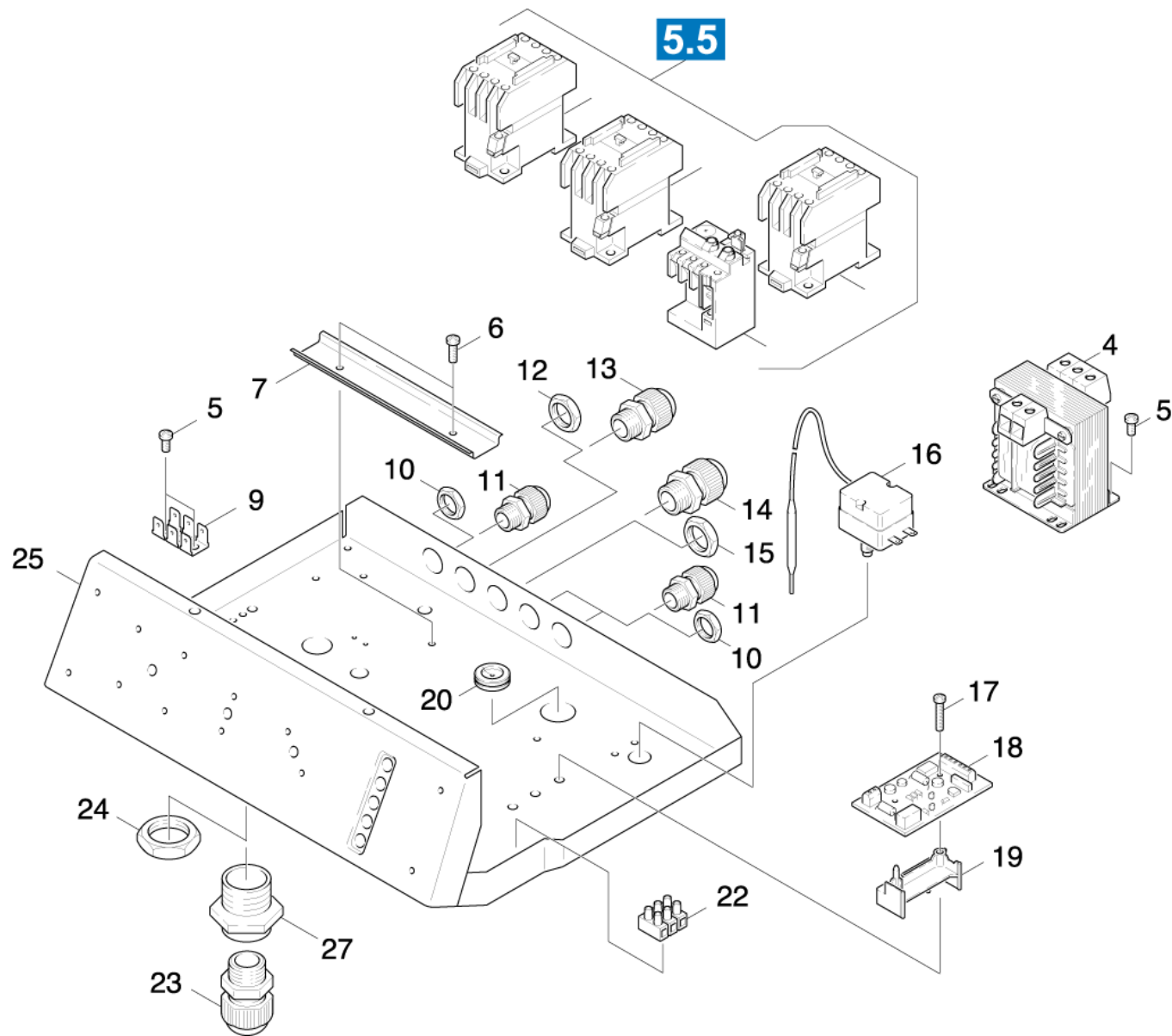
52 Нижняя часть (0.126-450.0)

ЗЧ/БЧ	Поз.	Материальный №	Обозначение	Количество	Единица	от № WK	до № WK
	24	6.641-380.0	Контргайка PG29	1.000	ST	0000000000	0000000000
	25	5.046-919.0	Деталь из листового металла	1.000	ST	0000000000	0000000000
	26	6.641-433.0	Проходная втулка	1.000	ST	0000000000	0000000000
	27	7.641-030.0	Редукция Н PG29/21-CuZn-vn DIN 46320	1.000	ST	0000000000	0000000000
Текст позиции: / 1.030-131.0 / -281.0 / -291.0							
X-X	30	6.644-052.0	Прокладка плавкого предохранителяG-2,0A	1.000	ST	0000000000	0000000000



53 Верхняя часть (0.126-552.0)

ЗЧ/БЧ	Поз.	Материальный №	Обозначение	Количество	Единица	от № WK	до № WK
	1	5.030-988.0	Створка	1.000	ST	0000000000	0000000000
	2	5.066-704.0	Крышка	1.000	ST	0000000000	0000000000
X	3	7.303-045.0	Винт М5х55	2.000	ST	0000000000	0000000000
	4	7.303-078.0	Самонарезающий винт ST4,8x19-ST-A2R (КОМ	2.000	ST	0000000000	0000000000
X-X	6	7.306-205.0	Винт М4х8 -A2-70 (In6Rd)	2.000	ST	0000000000	0000000000
X-X	7	6.631-197.0	Приборный выключатель	1.000	ST	0000000000	0000000000
Текст позиции: / 1.030-131.0 / -281.0 / -291.0							
X-X	7	6.631-853.0	Выключатель	1.000	ST	0000000000	0000000000
Текст позиции: / 1.030-111.0 / -461.0 / -771.0 / -771.0							
	8	6.310-034.0	Гайка	2.000	ST	0000000000	0000000000
X	9	6.651-316.0	Корпус линзы красный	2.000	ST	0000000000	0000000000
	10	6.651-320.0	Корпус линзы зеленый	1.000	ST	0000000000	0000000000
	11	6.368-076.0	Декоративный колпачок D10/D12	2.000	ST	0000000000	0000000000
	12	4.651-026.0	Сигнальная лимпа	3.000	ST	0000000000	0000000000
X-X	13	6.685-381.0	Терморегулятор	1.000	ST	0000000000	0000000000
	15	6.368-099.0	Чехол	1.000	ST	0000000000	0000000000
	16		Пополнение запасов прекращенный	1.000	ST	0000000000	0000000000



54 Нижняя часть (0.126-553.0)

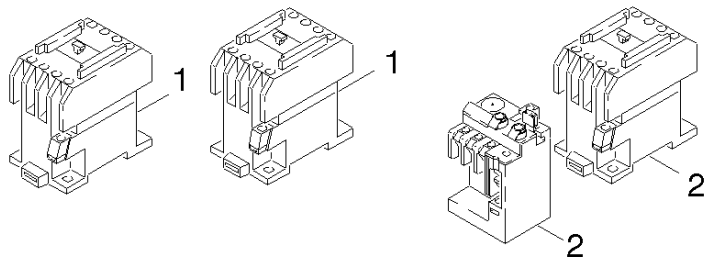
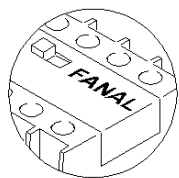
ЗЧ/БЧ	Поз.	Материальный №	Обозначение	Количество	Единица	от № WK	до № WK
	4	6.622-021.0	Трансформатор цепей управления 40 ВА	1.000	ST	0000000000	0000000000
Текст позиции: / 1.030-111.0 / -131.0 / -291.0 / -601.0 / -771.0							
	4	6.622-050.0	Трансформатор цепей управления	1.000	ST	0000000000	0000000000
Текст позиции: / 1.030-281.0 / -461.0							
	5	7.303-030.0	Винт М4х8 -St-P2R (In6Rd)	4.000	ST	0000000000	0000000000
	6	7.303-036.0	Винт М5х8 -St-A2R (In6Rd)	2.000	ST	0000000000	0000000000
	7	5.802-227.0	Монтажная деталь 210mm	1.000	ST	0000000000	0000000000
	9	6.641-270.0	Плоский штепсель	1.000	ST	0000000000	0000000000
	10	6.641-366.0	Контргайка PG9	3.000	ST	0000000000	0000000000
	11	6.641-355.0	Кабельный резьбовой ввод PG9	3.000	ST	0000000000	0000000000
	12	6.641-370.0	Контргайка PG16-PA DIN 46320	1.000	ST	0000000000	0000000000
	13	6.641-356.0	Кабельный разъем	1.000	ST	0000000000	0000000000
	14	6.641-357.0	Кабельный резьбовой ввод PG11	1.000	ST	0000000000	0000000000
	15	6.641-367.0	Контргайка PG11	1.000	ST	0000000000	0000000000
X	16	6.685-382.0	Тепловое реле	1.000	ST	0000000000	0000000000
	17	7.303-035.0	Винт М4х30 -St-R2R (In6Rd)	1.000	ST	0000000000	0000000000
X-X	18	4.633-058.0	Датчик импульсов зап.	1.000	ST	0000000000	0000000000
	19	5.057-043.0	Опора	1.000	ST	0000000000	0000000000
	20	5.365-109.0	Профильная уплотнительная прокладка	1.000	ST	0000000000	0000000000
	22	6.643-249.0	Клеммная колодка	1.000	ZST	0000000000	0000000000
	23	6.641-601.0	Кабельный сальник PG21	1.000	ST	0000000000	0000000000
Текст позиции: / 1.030-131.0 / -281.0 / -291.0							
	23	6.641-400.0	Кабельный сальник PG29	1.000	ST	0000000000	0000000000
Текст позиции: / 1.030-111.0 / -461.0 / -601.0 / -771.0							
	24	6.641-380.0	Контргайка PG29	1.000	ST	0000000000	0000000000

54 Нижняя часть (0.126-553.0)

ЗЧ/БЧ	Поз.	Материальный №	Обозначение	Количество	Единица	от № WK	до № WK
	25	5.046-919.0	Деталь из листового металла	1.000	ST	0000000000	0000000000
	26	6.641-433.0	Проходная втулка	1.000	ST	0000000000	0000000000
	27	7.641-030.0	Редукция Н PG29/21-CuZn-vn DIN 46320	1.000	ST	0000000000	0000000000
Текст позиции: / 1.030-131.0 / -281.0 / -291.0							

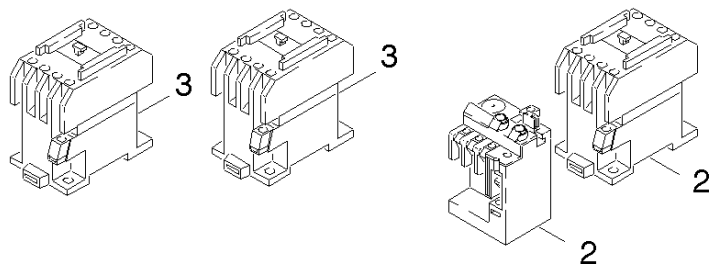
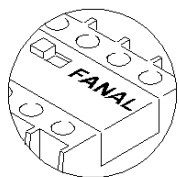
24 KW

1



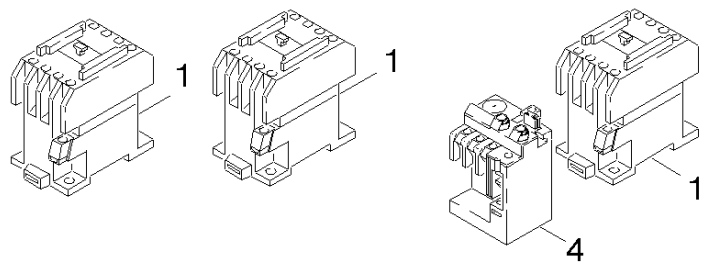
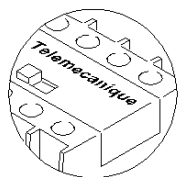
12 KW

1



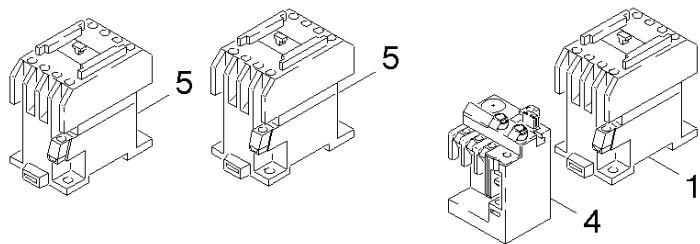
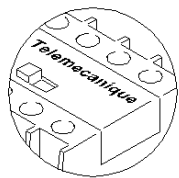
24 KW

2



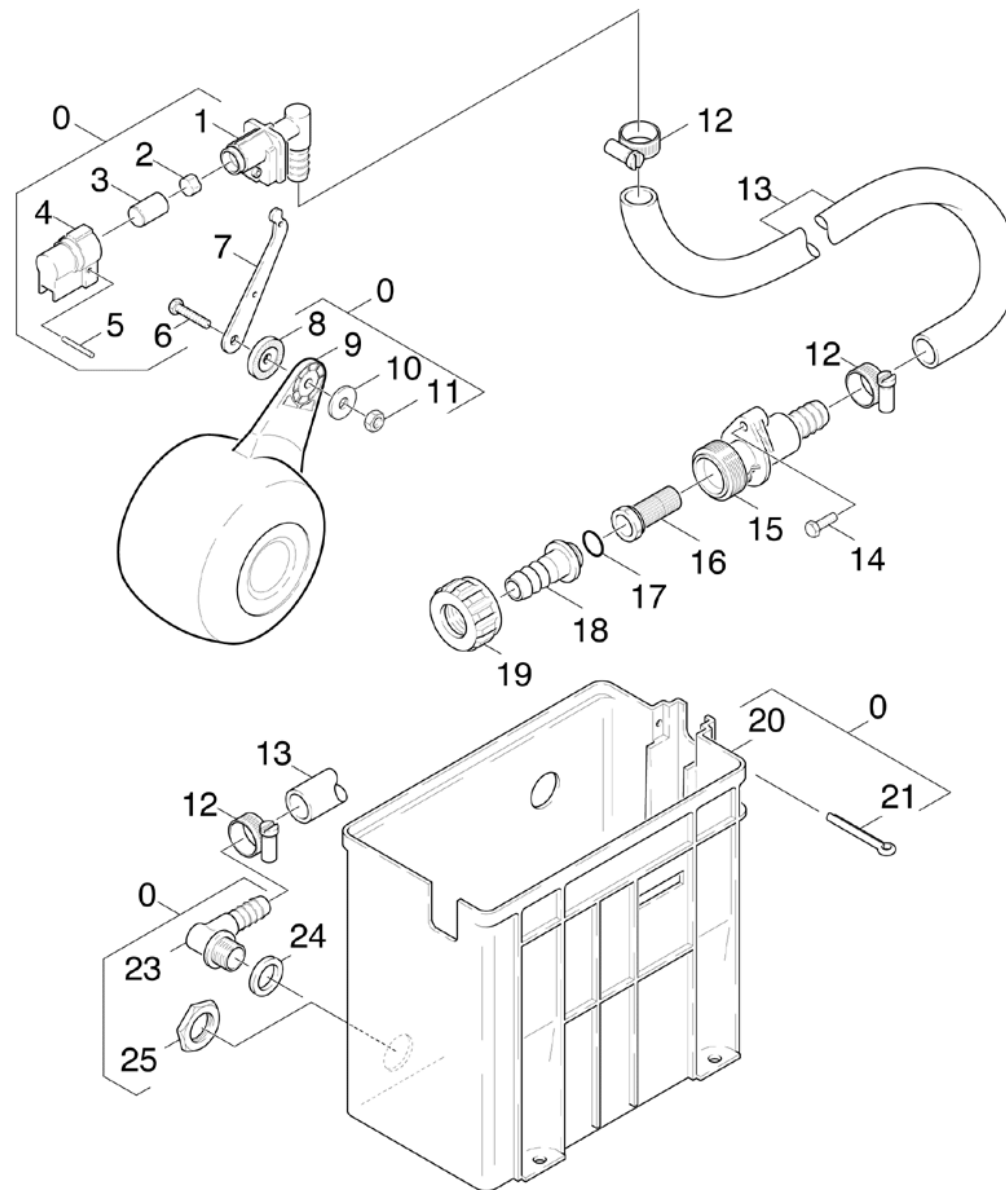
12 KW

2



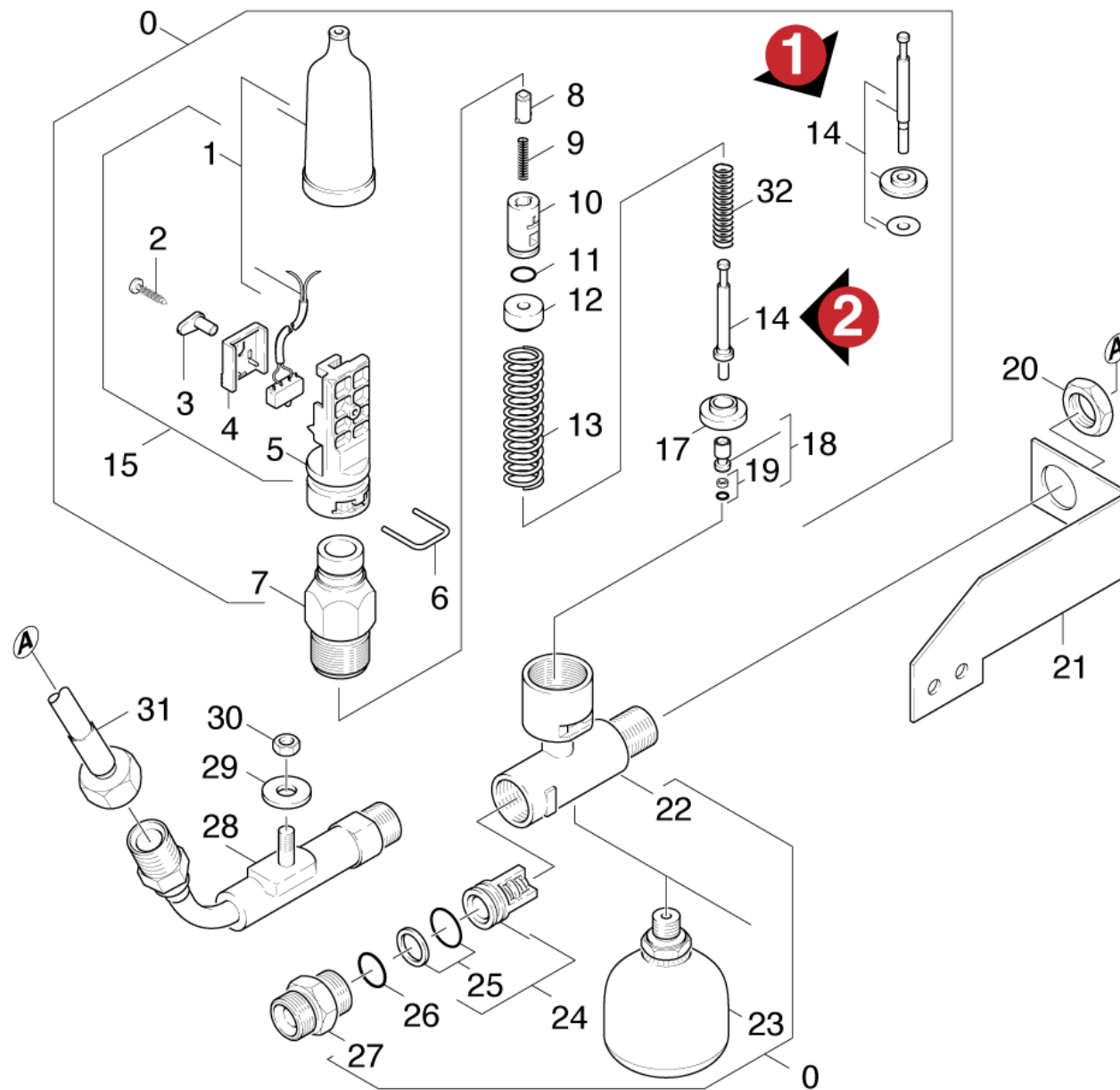
55 Контактор (0.106-244.0)

ЗЧ/БЧ	Поз.	Материальный №	Обозначение	Количество	Единица	от № WK	до № WK	Текст сноски
X-X	1	6.632-356.0	Контактор LC1-D18 B7	1.000	ST	0000000000	0000000000	КОЛИЧЕСТВО ПО НЕОБХОДИМОСТИ
	2	2.884-303.0	КП контактор	1.000	ST	0000000000	0000000000	
X-X	3	4.632-002.0	Контактор 24V / 50HZ	1.000	ST	0000000000	0000000000	
	4	6.633-476.0	Максимальное реле тока	1.000	ST	0000000000	0000000000	
X	5	6.632-310.0	Силовой контактор	1.000	ST	0000000000	0000000000	



60 Поплавковый ящик (0.136-166.0)

ЗЧ/БЧ	Поз.	Материальный №	Обозначение	Количество	Единица	от № WK	до № WK	Текст сноски
X-X	0	3.593-064.0	Поплавковый клапан	1.000	ST	0000000000	0000000000	
X-X	1	5.587-093.0	Корпус клапана	1.000	ST	0000000000	0000000000	
X-X	2	5.364-095.0	Плоское уплотнение	1.000	ST	0000000000	0000000000	
X-X	3	5.584-026.0	Ось клапана	1.000	ST	0000000000	0000000000	
X-X	4	5.394-066.0	Защитный элемент	1.000	ST	0000000000	0000000000	
X-X	5	7.316-004.0	Болт А 3x25 -CuZn ISO 2340	1.000	ST	0000000000	0000000000	
X-X	6	7.306-194.0	Винт М6x20 -A2-70 (In6Rd)	1.000	ST	0000000000	0000000000	
X-X	7	5.481-029.0	Рычаг	1.000	ST	0000000000	0000000000	
X	8	5.115-158.0	Шайба	1.000	ST	0000000000	0000000000	
X	9	5.585-004.0	Поплавок	1.000	ST	0000000000	0000000000	
	10	7.312-279.0	Шайба 6-CuZn ISO 7093-1	1.000	ST	0000000000	0000000000	
X-X	11	7.311-422.0	6-гранная гайка М 6-1.4305 ISO 10511	1.000	ST	0000000000	0000000000	
	12	6.388-547.0	Хомут для шланга	3.000	ST	0000000000	0000000000	
X-X	13	6.388-719.0	Шланг DN16	1.000	M	0000000000	0000000000	ЗАКАЗЫВАТЬ МЕТРАЖОМ
	14	6.303-174.0	Винт 6,0x20 стальной А2R	1.000	ST	0000000000	0000000000	
X-X	15	5.427-154.0	Соединительная деталь	1.000	ST	0000000000	0000000000	
X-X	16	6.414-141.0	Сетчатый фильтр	1.000	ST	0000000000	0000000000	
X-X	17	6.362-078.0	Кольцо круглого сечения 13,3 x 2,4	1.000	ST	0000000000	0000000000	
X-X	18	5.443-291.0	Шланговый ниппель	1.000	ST	0000000000	0000000000	
X-X	19	5.310-076.0	Гайка	1.000	ST	0000000000	0000000000	
	20	5.070-036.0	Емкость	1.000	ST	0000000000	0000000000	
	21	7.316-432.0	Шплинт 4x50-St-A2E ISO 1234	1.000	ST	0000000000	0000000000	
X	23	6.388-405.0	Угловая втулка 1/2"	1.000	ST	0000000000	0000000000	
	24	6.362-015.0	Соединительное кольцо 21X30X2	1.000	ST	0000000000	0000000000	
	25	6.310-004.0	6-гранная гайка G1/2"	1.000	ST	0000000000	0000000000	



70 Защитный блок (0.141-180.0)

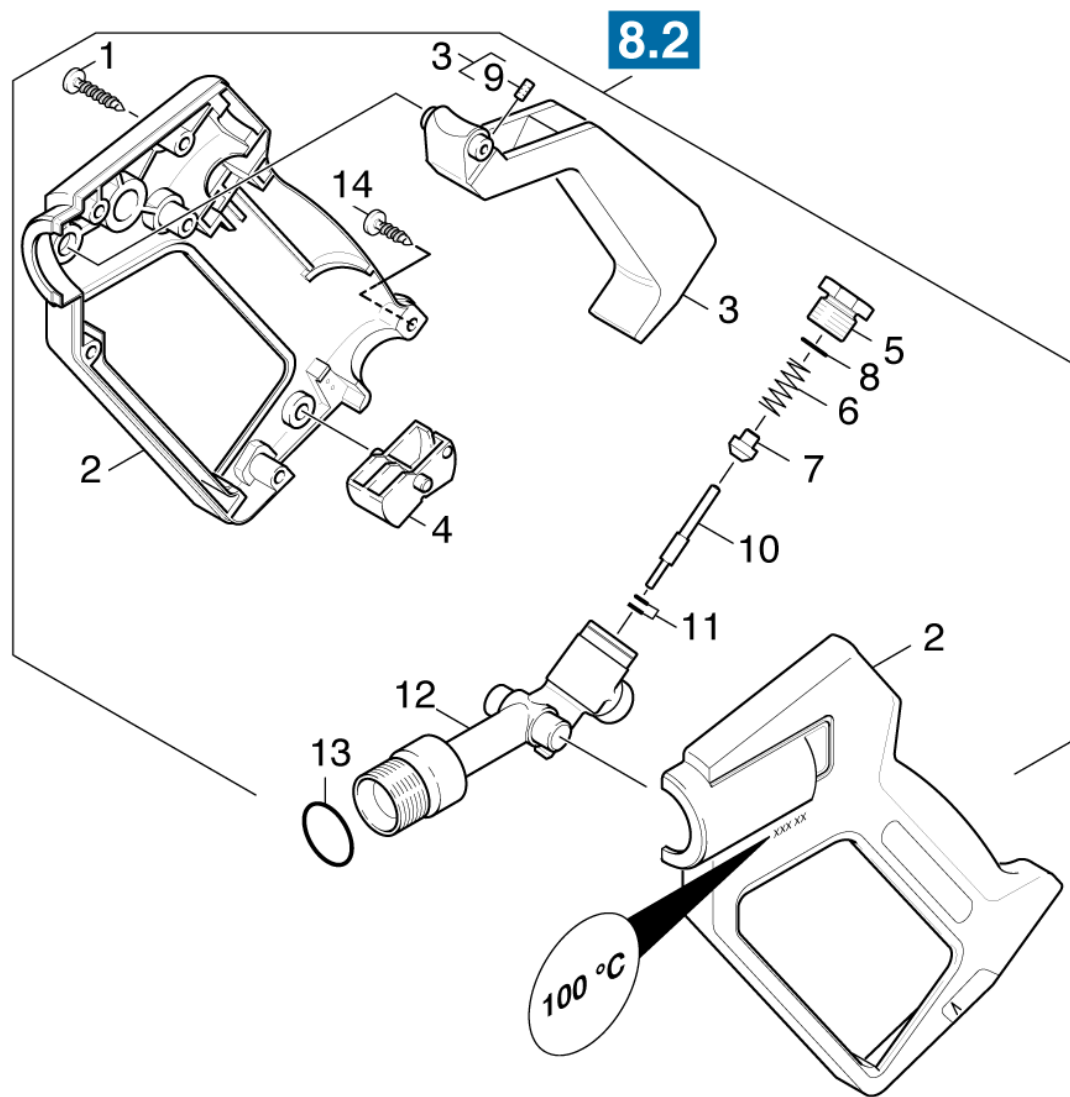
ЗЧ/БЧ	Поз.	Материальный №	Обозначение	Количество	Единица	от № WK	до № WK
X-X	0	4.749-127.0	Предохранительный блок	1.000	ST	0000000000	0000000000
X	1	6.631-776.0	Микропереключатель	1.000	ST	0000000000	0000000000
X	2	7.303-117.0	Винт 4x20 -A2-70 (In6Rd)	1.000	ST	0000000000	0000000000
	3	5.316-284.0	Болт	1.000	ST	0000000000	0000000000
	4	5.042-728.0	Держатель	1.000	ST	0000000000	0000000000
	5	5.042-618.0	Рукоятка (HDS 801 E)	1.000	ST	0000000000	0000000000
	6	5.037-080.0	Крюк	1.000	ST	0000000000	0000000000
	7	5.060-414.0	Корпус	1.000	ST	0000000000	0000000000
X-X	8	5.316-278.0	Палец пружины	1.000	ST	0000000000	0000000000
X-X	9	5.332-293.0	Винтовая пружина	1.000	ST	0000000000	0000000000
X-X	10	5.553-265.0	Поршень	1.000	ST	0000000000	0000000000
X	11	6.362-169.0	Кольцо круглого сечения 12,0 x 2,0	1.000	ST	0000000000	0000000000
	12	5.112-424.0	Втулка	1.000	ST	0000000000	0000000000
X-X	13	5.332-069.0	Винтовая пружина	1.000	ST	0000000000	0000000000
X-X	14	5.107-192.0	Штанга	1.000	ST	0000000000	0000000000
X-X	15	4.744-091.0	Выключатель предохранительной системы	1.000	ST	0000000000	0000000000
X	17	5.115-147.0	Шайба	1.000	ST	0000000000	0000000000
X-X	18	4.553-025.0	Поршень	1.000	ST	0000000000	0000000000
X-X	19	6.363-037.0	Уплотнительное кольцо 1 шт. 4,47X 1,78	1.000	ST	0000000000	0000000000
X-X	20	7.311-155.0	6-гранная гайка M22x1,5-CuZn DIN 936	1.000	ST	0000000000	0000000000
	21	5.019-818.0	Уголок	1.000	ST	0000000000	0000000000
X-X	22	5.060-487.0	Корпус	1.000	ST	0000000000	0000000000
X-X	23	6.505-025.0	Гидроаккумулятор	1.000	ST	0000000000	0000000000
X-X	24	2.884-912.0	Клапаны (3 шт.)	1.000	ST	0000000000	0000000000
X-X	25	6.362-517.0	Уплотнительное кольцо в компл.1ST.-R.	1.000	ST	0000000000	0000000000

70 Защитный блок (0.141-180.0)

ЗЧ/БЧ	Поз.	Материальный №	Обозначение	Количество	Единица	от № WK	до № WK
X-X	26	6.362-524.0	Кольцо круглого сечения 17,0 x 1,5	1.000	ST	0000000000	0000000000
	27	5.409-111.0	Двойной ниппель	1.000	ST	0000000000	0000000000
	28	4.421-245.0	Трубопровод	1.000	ST	0000000000	0000000000
	29	7.312-262.0	Шайба 10 -100HV-A3E ISO 7094	1.000	ST	0000000000	0000000000
X	30	7.311-511.0	6-гранная гайка M10-8-A2E ISO 7040	1.000	ST	0000000000	0000000000
X-X	31	6.389-424.0	Шланг высокого давления DN8	1.000	ST	0000000000	0000000000
X-X	32	5.332-070.0	Винтовая пружина	1.000	ST	0000000000	0000000000

80 Принадлежности (0.146-671.0)

Поз.	Обозначение	Количество	Единица	от № WK	до № WK	Сведения о варианте
81	Ручной пистолет-распылитель	1.000	ST	0000000000	0000000000	VERSION 1
82	Ручной пистолет-распылитель	1.000	ST	0000000000	0000000000	VERSION 2
83	Ручной пистолет-распылитель	1.000	ST	0000000000	0000000000	VERSION 3
84	Ручной пистолет-распылитель	1.000	ST			
85	Ручной пистолет-распылитель	1.000	ST	0000000000	0000000000	VERSION 4
86	Ручной пистолет-распылитель	1.000	ST	0000000000	0000000000	Version 5
87	Струйная трубка	1.000	ST	0000000000	0000000000	VERSION 1
88	Струйная трубка	1.000	ST	0000000000	0000000000	VERSION 2
89	Струйная трубка	1.000	ST	0000000000	0000000000	VERSION 3

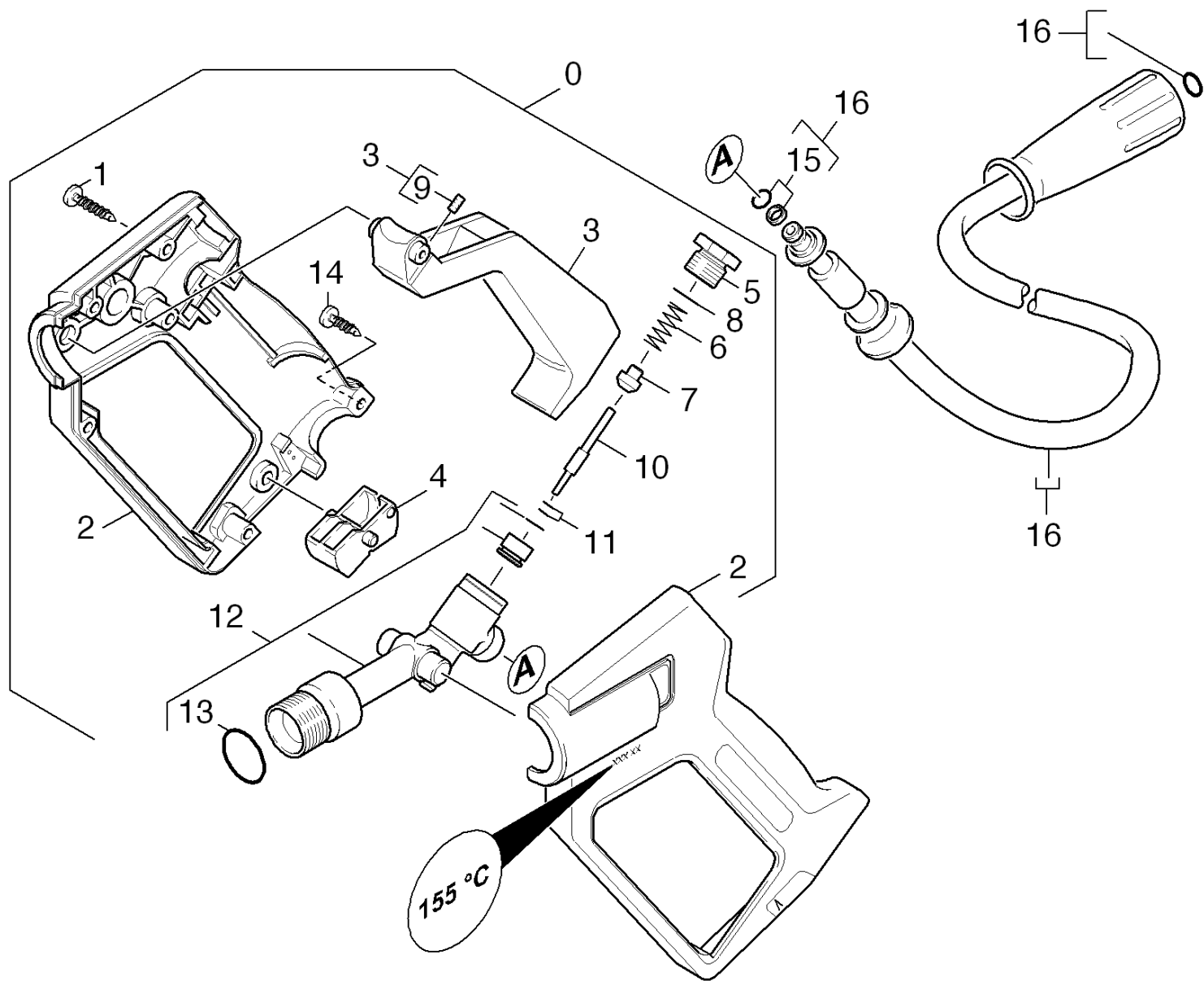


81 Ручной пистолет-распылитель (0.147-559.0)

ЗЧ/БЧ	Поз.	Материальный №	Обозначение	Количество	Единица	от № WK	до № WK
	1	7.303-096.0	Винт 4 x 22-St-10.9-A2R (IN6RD)	6.000	ST	0000000000	0000000000
	2	5.321-206.0	Ручка 2-элементная	1.000	ST	0000000000	0000000000
	3	4.481-050.0	Рычаг	1.000	ST	0000000000	0000000000
	4	5.481-052.0	Рычаг	1.000	ST	0000000000	0000000000
	5	5.411-067.0	Резьбовая пробка	1.000	ST	0000000000	0000000000
	6	5.332-157.0	Винтовая пружина	1.000	ST	0000000000	0000000000
	7	5.582-058.0	Тарелка клапана	1.000	ST	0000000000	0000000000
X	8	6.362-480.0	Кольцо круглого сечения 12,42 x 1,78	1.000	ST	0000000000	0000000000
	9	7.307-417.0	Установочный винт M8x16 -45H-A2E ISO 402	1.000	ST	0000000000	0000000000
X	10	5.107-259.0	Штанга	1.000	ST	0000000000	0000000000
X-X	11	6.362-571.0	Кольцо круглого сечения в сборе / 1ST.-R	1.000	ST	0000000000	0000000000
	12	5.427-115.0	Узловая деталь	1.000	ST	0000000000	0000000000
	13	6.362-496.0	Кольцо круглого сечения 17,12 x 2,62	1.000	ST	0000000000	0000000000
	14	6.303-025.0	Винт со сферо-цилиндрической головкой 4,	1.000	ST	0000000000	0000000000
	100	2.883-191.0	Набор запасных частей	1.000	ST	0000000000	0000000000

100 Набор запасных частей (2.883-191.0)

ЗЧ/БЧ	Поз.	Материальный №	Обозначение	Количество	Единица	от № WK	до № WK
	10	5.332-157.0	Винтовая пружина	1.000	ST	0000000000	0000000000
	20	5.582-058.0	Тарелка клапана	1.000	ST	0000000000	0000000000
	30	6.288-072.0	Силиконовая мазь (5 гр.)	1.000	ST	0000000000	0000000000
X-X	40	6.362-422.0	Кольцо круглого сечения в сборе / 1ST.-R	1.000	ST	0000000000	0000000000
X	50	6.362-480.0	Кольцо круглого сечения 12,42 x 1,78	1.000	ST	0000000000	0000000000
	60	6.362-496.0	Кольцо круглого сечения 17,12 x 2,62	1.000	ST	0000000000	0000000000
X-X	70	6.362-571.0	Кольцо круглого сечения в сборе / 1ST.-R	1.000	ST	0000000000	0000000000



82 Ручной пистолет-распылитель (0.146-592.0)

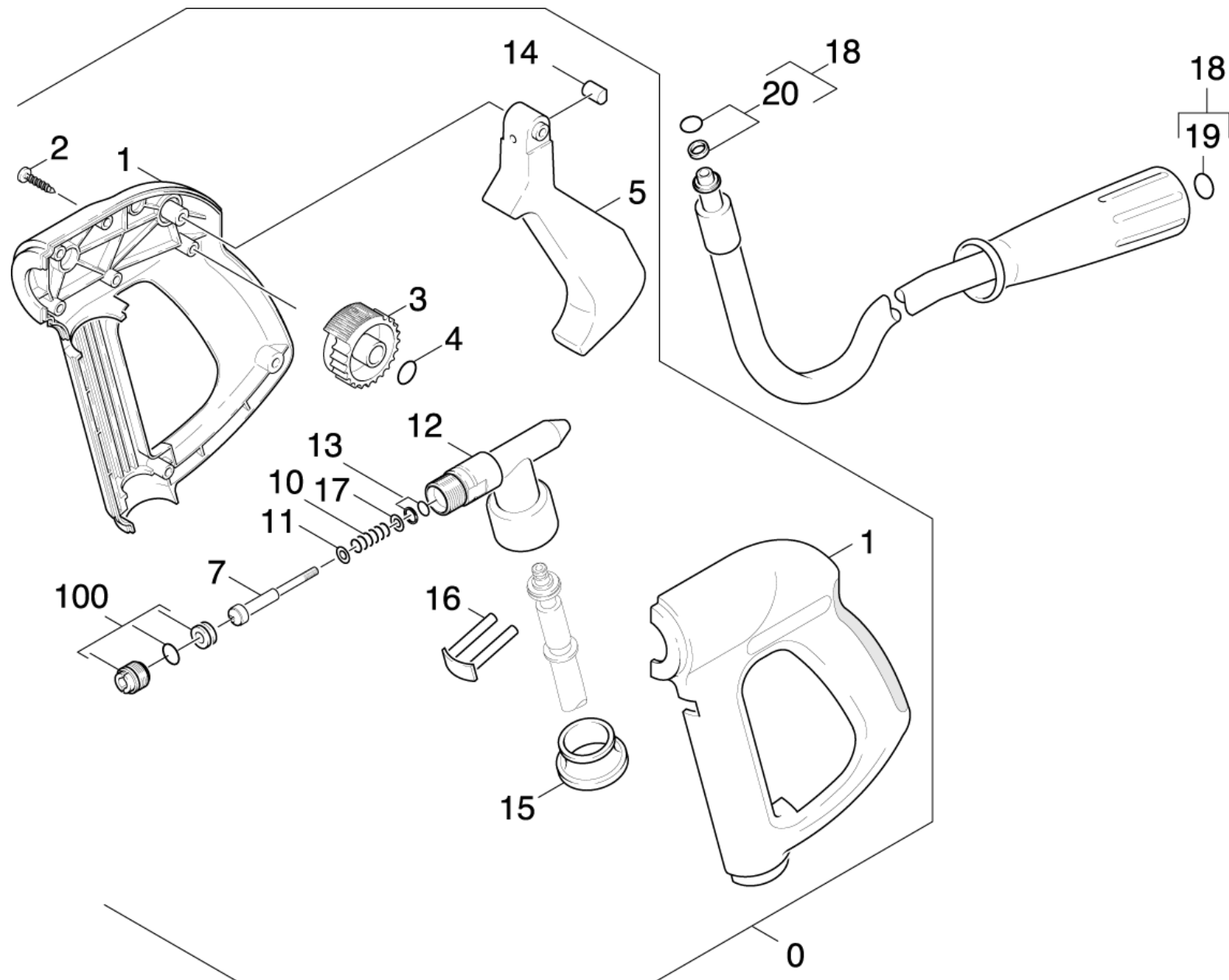
ЗЧ/БЧ	Поз.	Материальный №	Обозначение	Количество	Единица	от № WK	до № WK
X-X	0	4.775-080.0	Пистолет на замену	1.000	ST	0000000000	0000000000
Текст позиции: / 1.979-701.0							
	1	7.303-096.0	Винт 4 x 22-St-10.9-A2R (IN6RD)	6.000	ST	0000000000	0000000000
	2	5.321-230.0	Ручка 2-элементная	1.000	ST	0000000000	0000000000
	3	4.481-050.0	Рычаг	1.000	ST	0000000000	0000000000
Текст позиции: / 1.979-701.0							
	4	5.481-052.0	Рычаг	1.000	ST	0000000000	0000000000
	5	5.411-067.0	Резьбовая пробка	1.000	ST	0000000000	0000000000
	6	5.332-157.0	Винтовая пружина	1.000	ST	0000000000	0000000000
X-X	7	5.582-084.0	Тарелка клапана	1.000	ST	0000000000	0000000000
	8	6.362-584.0	Кольцо круглого сечения 12,42 x 1,78	1.000	ST	0000000000	0000000000
	9	7.307-417.0	Установочный винт M8x16 -45H-A2E ISO 402	1.000	ST	0000000000	0000000000
	10	5.107-097.0	Штанга	1.000	ST	0000000000	0000000000
X-X	11	6.362-571.0	Кольцо круглого сечения в сборе / 1ST.-R	1.000	ST	0000000000	0000000000
	12	4.427-131.0	Соединительный элемент	1.000	ST	0000000000	0000000000
Текст позиции: / 1.979-701.0							
	13	6.362-496.0	Кольцо круглого сечения 17,12 x 2,62	1.000	ST	0000000000	0000000000
	14	6.303-025.0	Винт со сферо-цилиндрической головкой 4,	1.000	ST	0000000000	0000000000
X-X	15	6.363-115.0	Кольцо круглого сечения в сборе / 1ST.-R	1.000	ST	0000000000	0000000000
X-X	16	6.389-853.0	Шланговый провод стандарт DN6 25MPa 10m	1.000	ST	0000000000	0000000000
X-X	17	2.880-296.0	Комплект запасных колец круглого сечения	1.000	ST	0000000000	0000000000
	100	2.883-192.0	Набор запасных частей 1450HW,1500HWS+S	1.000	ST	0000000000	0000000000

17 Комплект запасных колец круглого сечения (2.880-296.0)

Поз.	Материальный №	Обозначение	Количество	Единица	от № WK	до № WK
10	6.362-957.0	Уплотнительное кольцо 10,0 X 2,0-EPDM 85	5.000	ST	0000000000	0000000000

100 Набор запасных частей 1450HW,1500HWS+S (2.883-192.0)

ЗЧ/БЧ	Поз.	Материальный №	Обозначение	Количество	Единица	от № WK	до № WK
	10	5.332-157.0	Винтовая пружина	1.000	ST	0000000000	0000000000
X-X	20	5.582-084.0	Тарелка клапана	1.000	ST	0000000000	0000000000
	30	6.288-072.0	Силиконовая мазь (5 гр.)	1.000	ST	0000000000	0000000000
X-X	40	6.362-422.0	Кольцо круглого сечения в сборе / 1ST.-R	1.000	ST	0000000000	0000000000
	50	6.362-496.0	Кольцо круглого сечения 17,12 x 2,62	1.000	ST	0000000000	0000000000
X-X	60	6.362-571.0	Кольцо круглого сечения в сборе / 1ST.-R	1.000	ST	0000000000	0000000000
	70	6.362-584.0	Кольцо круглого сечения 12,42 x 1,78	1.000	ST	0000000000	0000000000



83 Ручной пистолет-распылитель (0.147-333.0)

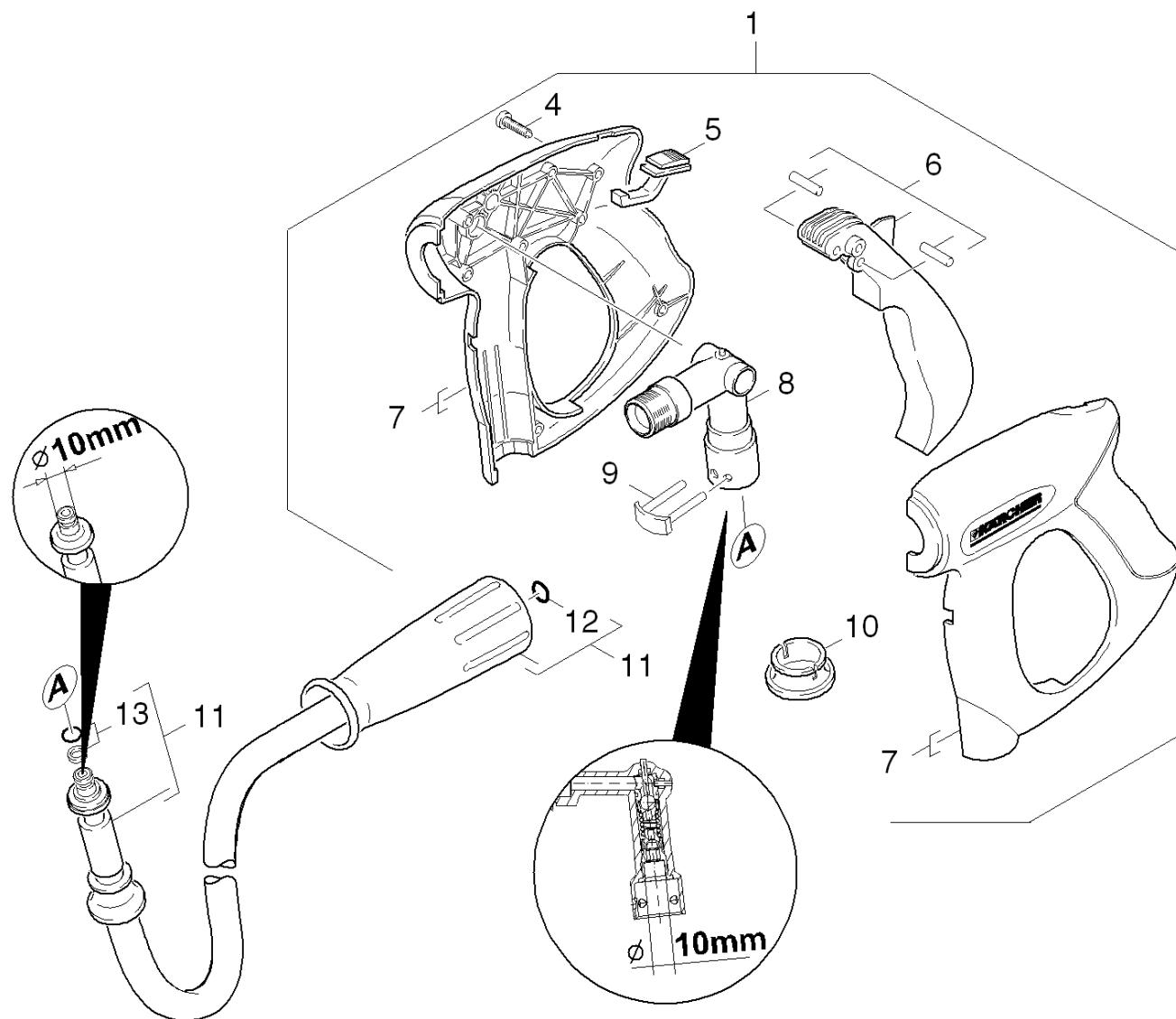
ЗЧ/БЧ	Поз.	Материальный №	Обозначение	Количество	Единица	от № WK	до № WK
	0		Пополнение запасов прекращенный	1.000	ST	0000000000	0000000000
	1	5.321-494.0	Ручка 2-элементная	1.000	ST	0000000000	0000000000
	2	7.303-096.0	Винт 4 x 22-St-10.9-A2R (IN6RD)	8.000	ST	0000000000	0000000000
	3	5.322-011.0	Маховичок	1.000	ST	0000000000	0000000000
	4	6.362-642.0	Кольцо круглого сечения диам. 7,65 x 1,7	1.000	ST	0000000000	0000000000
	5	5.481-178.0	Рычаг	1.000	ST	0000000000	0000000000
	7	5.553-347.0	Поршень	1.000	ST	0000000000	0000000000
	10	5.332-384.0	Винтовая пружина	1.000	ST	0000000000	0000000000
	11	5.115-675.0	Шайба	1.000	ST	0000000000	0000000000
	12	5.427-210.0	Соединительная деталь	1.000	ST	0000000000	0000000000
X-X	13	6.362-477.0	Кольцо круглого сечения в сборе / 1ST.-R	1.000	ST	0000000000	0000000000
	14	5.316-400.0	Болт	1.000	ST	0000000000	0000000000
X-X	15	5.110-596.0	Втулка	1.000	ST	0000000000	0000000000
X-X	16	4.037-013.0	Крюк	1.000	ST	0000000000	0000000000
	17	5.115-661.0	Шайба	1.000	ST	0000000000	0000000000
X-X	18	6.389-853.0	Шланговый провод стандарт DN6 25MPa 10m	1.000	ST	0000000000	0000000000
X-X	19	2.880-296.0	Комплект запасных колец круглого сечения	1.000	ST	0000000000	0000000000
X-X	20	6.363-115.0	Кольцо круглого сечения в сборе / 1ST.-R	1.000	ST	0000000000	0000000000
	100	2.883-903.0	Комплект запчастей	1.000	ST	0000000000	0000000000

19 Комплект запасных колец круглого сечения (2.880-296.0)

Поз.	Материальный №	Обозначение	Количество	Единица	от № WK	до № WK
10	6.362-957.0	Уплотнительное кольцо 10,0 X 2,0-EPDM 85	5.000	ST	0000000000	0000000000

100 Комплект запчастей (2.883-903.0)

ЗЧ/БЧ	Поз.	Материальный №	Обозначение	Количество	Единица	от № WK	до № WK
	10	5.404-068.0	Полый винт	1.000	ST	0000000000	0000000000
X-X	20	5.581-211.0	Седло клапана	1.000	ST	0000000000	0000000000
	30	6.362-642.0	Кольцо круглого сечения диам. 7,65 x 1,7	1.000	ST	0000000000	0000000000
X-X	40	6.590-004.0	Мешок	1.000	ST	0000000000	0000000000



84 Ручной пистолет-распылитель (0.104-854.0)

ЗЧ/БЧ	Поз.	Материальный №	Обозначение	Количество	Единица
X	1	4.775-557.0	Ручной распылитель на замену	1.000	ST
	4	7.303-096.0	Винт 4 x 22-St-10.9-A2R (IN6RD)	7.000	ST
	5	5.481-331.0	Задвижка	1.000	ST
	6	4.481-209.0	Рычаг в сборе	1.000	ST
	7	5.321-669.0	Ручка 2-элементная	1.000	ST
	8	4.427-319.0	Коллектор только для замены	1.000	ST
X-X	9	4.037-013.0	Крюк	1.000	ST
X-X	10	5.110-596.0	Втулка	1.000	ST
X-X	11	6.389-853.0	Шланговый провод стандарт DN6 25MPa 10m	1.000	ST
X-X	12	2.880-296.0	Комплект запасных колец круглого сечения	1.000	ST
X-X	13	6.363-115.0	Кольцо круглого сечения в сборе / 1ST.-R	1.000	ST

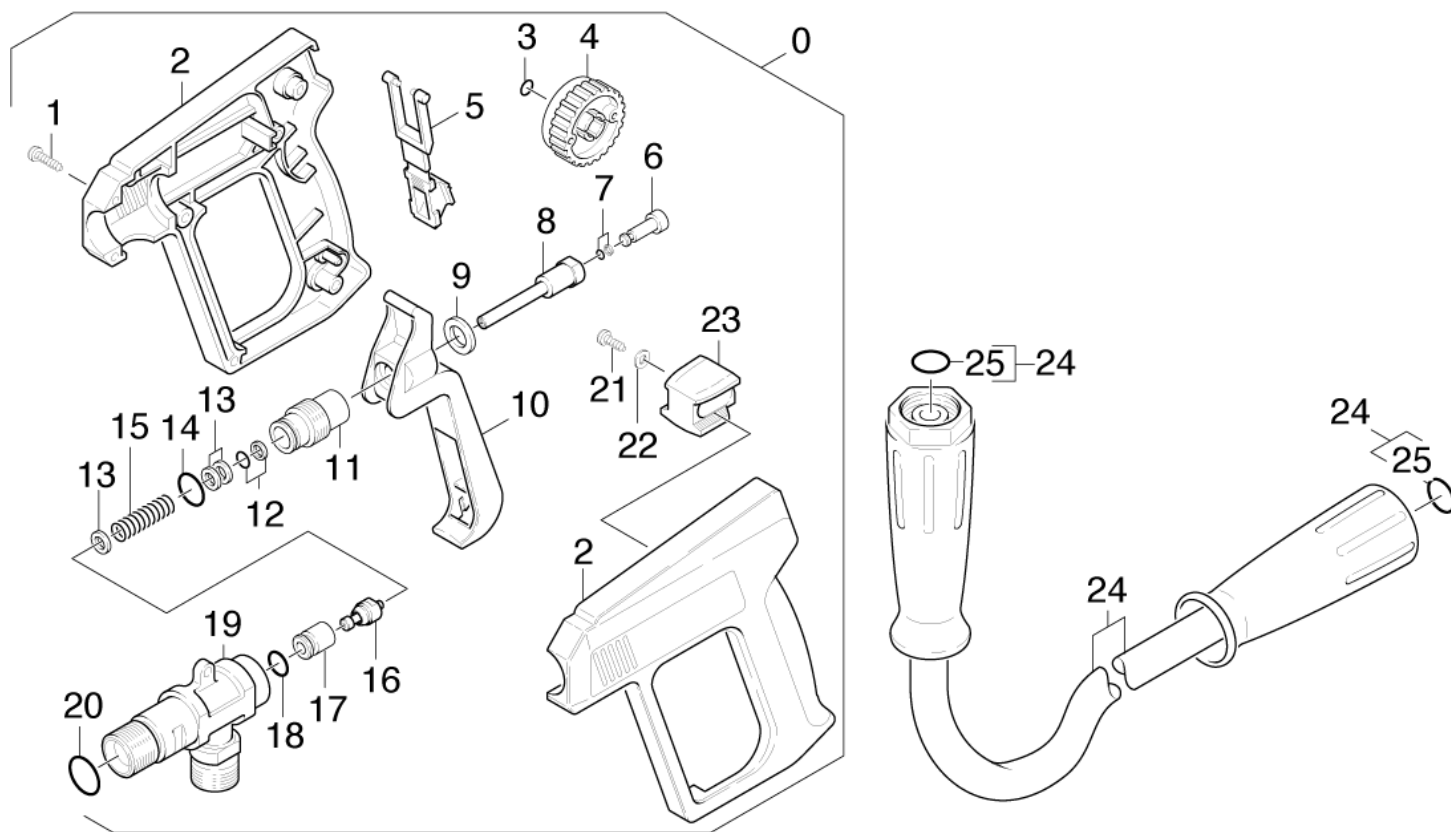
6 Рычаг в сборе (4.481-209.0)

Поз.	Материальный №	Обозначение	Количество	Единица	от № WK	до № WK
2	5.314-119.0	Штифт	2.000	ST	0000000000	0000000000

Текст позиции: 3E52859E52515810E1000000C34F56CF44812090

12 Комплект запасных колец круглого сечения (2.880-296.0)

Поз.	Материальный №	Обозначение	Количество	Единица	от № WK	до № WK
10	6.362-957.0	Уплотнительное кольцо 10,0 X 2,0-EPDM 85	5.000	ST	0000000000	0000000000



85 Ручной пистолет-распылитель (0.148-401.0)

ЗЧ/БЧ	Поз.	Материальный №	Обозначение	Количество	Единица	от № WK	до № WK
X-X	0	4.775-026.0	Пистолет	1.000	ST	0000000000	0000000000
	1	7.303-096.0	Винт 4 x 22-St-10.9-A2R (IN6RD)	8.000	ST	0000000000	0000000000
	2	5.321-174.0	Ручка 2-элементная	1.000	ST	0000000000	0000000000
	3	6.362-176.0	Кольцо круглого сечения 6,07 x 1,78	1.000	ST	0000000000	0000000000
	4	5.322-006.0	Маховичок	1.000	ST	0000000000	0000000000
	5	5.030-283.0	Фасонная деталь	1.000	ST	0000000000	0000000000
	6	5.553-118.0	Поршень	1.000	ST	0000000000	0000000000
X-X	7	6.362-477.0	Кольцо круглого сечения в сборе / 1ST.-R	1.000	ST	0000000000	0000000000
	8	5.107-062.0	Штанга	1.000	ST	0000000000	0000000000
	9	5.115-227.0	Шайба	1.000	ST	0000000000	0000000000
	10	5.481-039.0	Рычаг	1.000	ST	0000000000	0000000000
	11	5.305-110.0	Фасонный винт	1.000	ST	0000000000	0000000000
X-X	12	6.362-468.0	Кольцо круглого сечения в сборе / 1ST.-R	1.000	ST	0000000000	0000000000
	13	5.115-260.0	Шайба	3.000	ST	0000000000	0000000000
	14	6.362-478.0	Кольцо круглого сечения 12,42 x 1,78	1.000	ST	0000000000	0000000000
	15	5.332-140.0	Винтовая пружина	1.000	ST	0000000000	0000000000
X-X	16	4.581-049.0	Седло клапана	1.000	ST	0000000000	0000000000
	17	5.110-348.0	Втулка	1.000	ST	0000000000	0000000000
	18	6.362-479.0	Кольцо круглого сечения 7,59 x 2,62	1.000	ST	0000000000	0000000000
	19	5.427-079.0	Соединительная деталь	1.000	ST	0000000000	0000000000
	20	6.362-496.0	Кольцо круглого сечения 17,12 x 2,62	1.000	ST	0000000000	0000000000
	21	6.303-025.0	Винт со сферо-цилиндрической головкой 4,	1.000	ST	0000000000	0000000000
	22	7.312-001.0	Шайба 4-200HV-A3E ISO 7089	1.000	ST	0000000000	0000000000
	23	5.030-459.0	Фасонная деталь	1.000	ST	0000000000	0000000000
X-X	24	6.390-010.0	Шланговый провод вращающийся DN8 max.31,	1.000	ST	0000000000	0000000000

85 Ручной пистолет-распылитель (0.148-401.0)

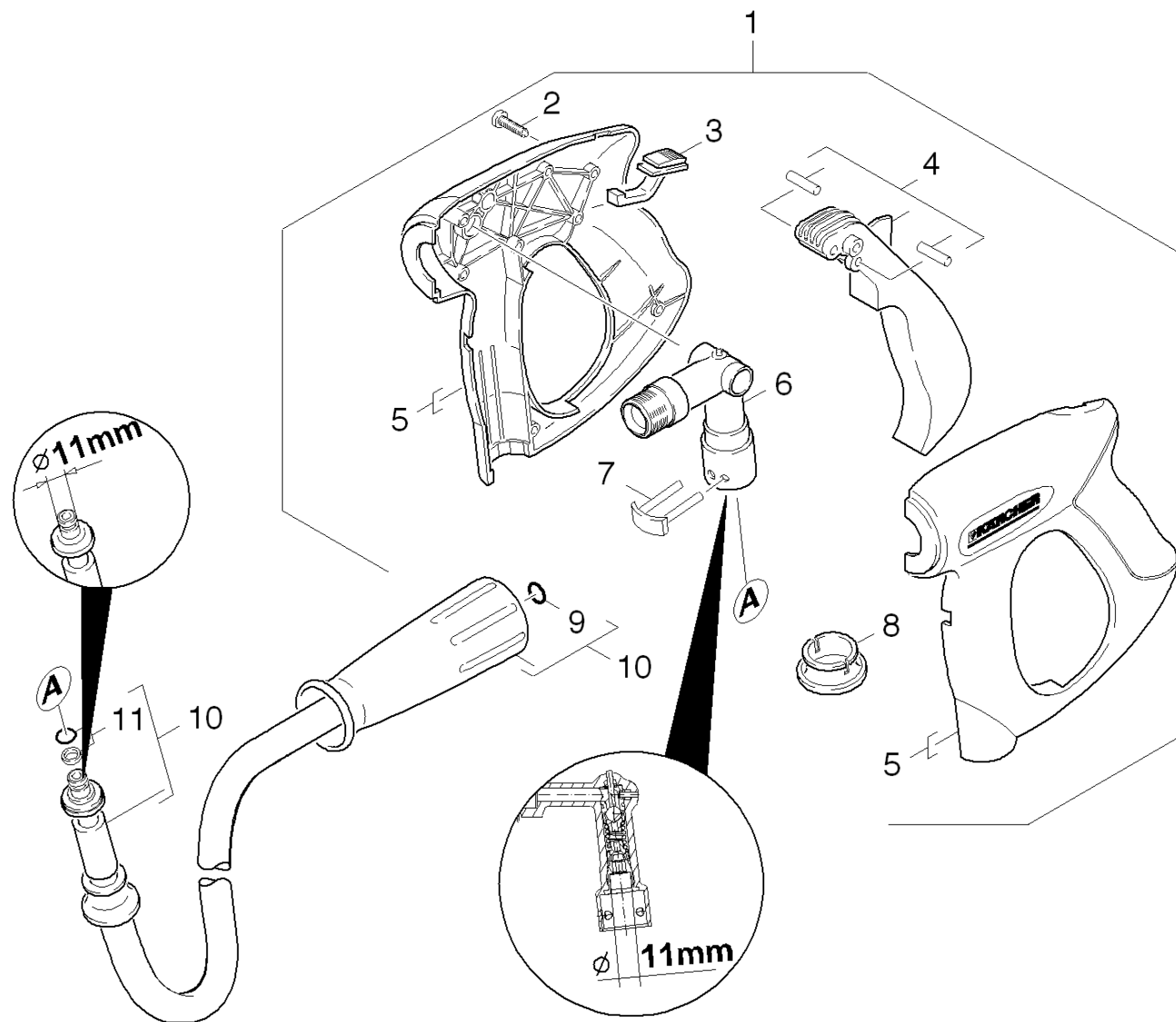
ЗЧ/БЧ	Поз.	Материальный №	Обозначение	Количество	Единица	от № WK	до № WK
X-X	25	2.880-296.0	Комплект запасных колец круглого сечения	1.000	ST	0000000000	0000000000
	100	2.883-014.0	Комплект пистолета	1.000	ST	0000000000	0000000000

25 Комплект запасных колец круглого сечения (2.880-296.0)

Поз.	Материальный №	Обозначение	Количество	Единица	от № WK	до № WK
10	6.362-957.0	Уплотнительное кольцо 10,0 X 2,0-EPDM 85	5.000	СТ	0000000000	0000000000

100 Комплект пистолета (2.883-014.0)

ЗЧ/БЧ	Поз.	Материальный №	Обозначение	Количество	Единица	от № WK	до № WK
X-X	10	4.581-049.0	Седло клапана	1.000	ST	0000000000	0000000000
	20	5.110-348.0	Втулка	1.000	ST	0000000000	0000000000
	30	5.332-140.0	Винтовая пружина	1.000	ST	0000000000	0000000000
	40	6.303-024.0	Винт со сферо-цилиндрической головкой 4,	8.000	ST	0000000000	0000000000
X-X	50	6.362-468.0	Кольцо круглого сечения в сборе / 1ST.-R	1.000	ST	0000000000	0000000000
X-X	60	6.362-477.0	Кольцо круглого сечения в сборе / 1ST.-R	1.000	ST	0000000000	0000000000
	70	6.362-478.0	Кольцо круглого сечения 12,42 x 1,78	1.000	ST	0000000000	0000000000
	80	6.362-479.0	Кольцо круглого сечения 7,59 x 2,62	1.000	ST	0000000000	0000000000
	90	6.362-496.0	Кольцо круглого сечения 17,12 x 2,62	1.000	ST	0000000000	0000000000



86 Ручной пистолет-распылитель (0.146-364.0)

ЗЧ/БЧ	Поз.	Материальный №	Обозначение	Количество	Единица	от № WK	до № WK
X-X	1	4.775-463.0	Пистолет	1.000	ST	0000000000	0000000000
	2	7.303-096.0	Винт 4 x 22-St-10.9-A2R (IN6RD)	7.000	ST	0000000000	0000000000
	3	5.481-331.0	Задвижка	1.000	ST	0000000000	0000000000
	4	4.481-209.0	Рычаг в сборе	1.000	ST	0000000000	0000000000
	5	5.321-669.0	Ручка 2-элементная	1.000	ST	0000000000	0000000000
X-X	6	4.427-215.0	Соединительный элемент в сборе	1.000	ST	0000000000	0000000000
X-X	7	4.037-013.0	Крюк	1.000	ST	0000000000	0000000000
X-X	8	5.110-596.0	Втулка	1.000	ST	0000000000	0000000000
X-X	9	2.880-296.0	Комплект запасных колец круглого сечения	1.000	ST	0000000000	0000000000
X-X	10	6.391-238.0	Шланговый провод стандарт DN6 25MPa 10m	1.000	ST	0000000000	0000000000
X-X	11	4.363-691.0	Уплотнительное кольцо для замены	1.000	ST	0000000000	0000000000

4 Рычаг в сборе (4.481-209.0)

Поз.	Материальный №	Обозначение	Количество	Единица	от № WK	до № WK
2	5.314-119.0	Штифт	2.000	ST	0000000000	0000000000

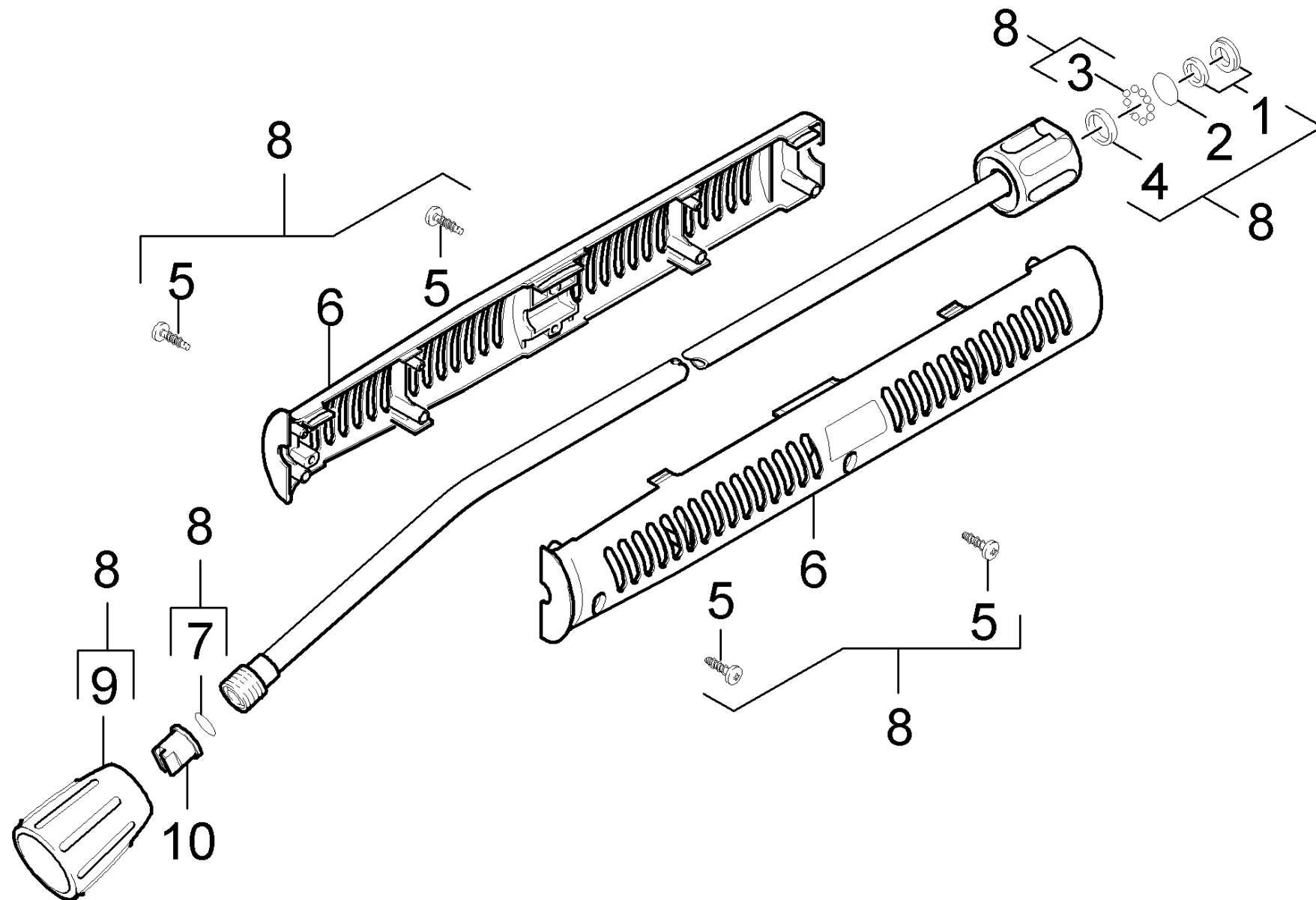
Текст позиции: 3E52859E52515810E1000000C34F56CF44812090

6 Соединительный элемент в сборе (4.427-215.0)

Поз.	Материальный №	Обозначение	Количество	Единица	от № WK	до № WK
15	6.363-331.0	Уплотнительное кольцо 9,0 x 1,5	2.000	ST	0000000000	0000000000
Текст позиции: 3E52946B52515810E1000000C34F56CF44272150						
18	6.368-012.0	Защитная крышка 22X1,5	1.000	ST	0000000000	0000000000
Текст позиции: 3E52950052515810E1000000C34F56CF44272150						

9 Комплект запасных колец круглого сечения (2.880-296.0)

Поз.	Материальный №	Обозначение	Количество	Единица	от № WK	до № WK
10	6.362-957.0	Уплотнительное кольцо 10,0 X 2,0-EPDM 85	5.000	СТ	0000000000	0000000000

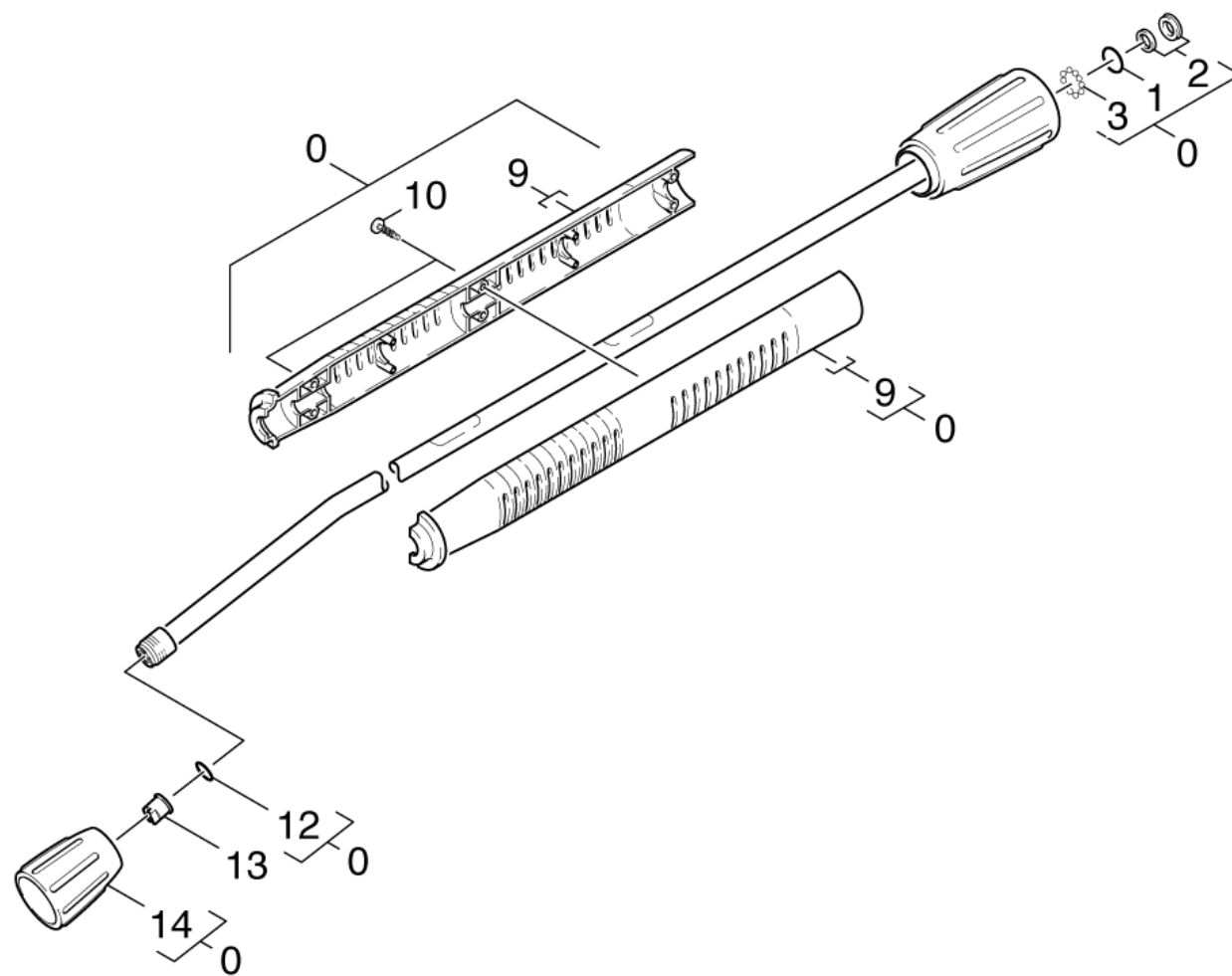


87 Струйная трубка (0.146-643.0)

ЗЧ/БЧ	Поз.	Материальный №	Обозначение	Количество	Единица	от № WK	до № WK
X-X	1	4.363-692.0	Кольцо с проточкой для замены комплект	1.000	ST	0000000000	0000000000
X-X	2	6.362-524.0	Кольцо круглого сечения 17,0 x 1,5	1.000	ST	0000000000	0000000000
X-X	3	7.401-921.0	Шарик 4 G20-1.4034 DIN 5401	12.000	ST	0000000000	0000000000
	4	6.362-529.0	Уплотнительное кольцо 12x1,5	1.000	ST	0000000000	0000000000
	5	6.303-025.0	Винт со сферо-цилиндрической головкой 4,	4.000	ST	0000000000	0000000000
	6	5.321-150.0	Ручка	2.000	ST	0000000000	0000000000
X-X	7	2.880-296.0	Комплект запасных колец круглого сечения	1.000	ST	0000000000	0000000000
X-X	8	4.760-660.0	Струйная трубка для замены	1.000	ST	0000000000	0000000000
X-X	9	5.401-129.0	Резьбовая соединительная деталь	1.000	ST	0000000000	0000000000
X-X	10	2.883-398.0	Мощное сопло 25045	1.000	ST	0000000000	0000000000
Текст позиции: / 1.029-281.0							

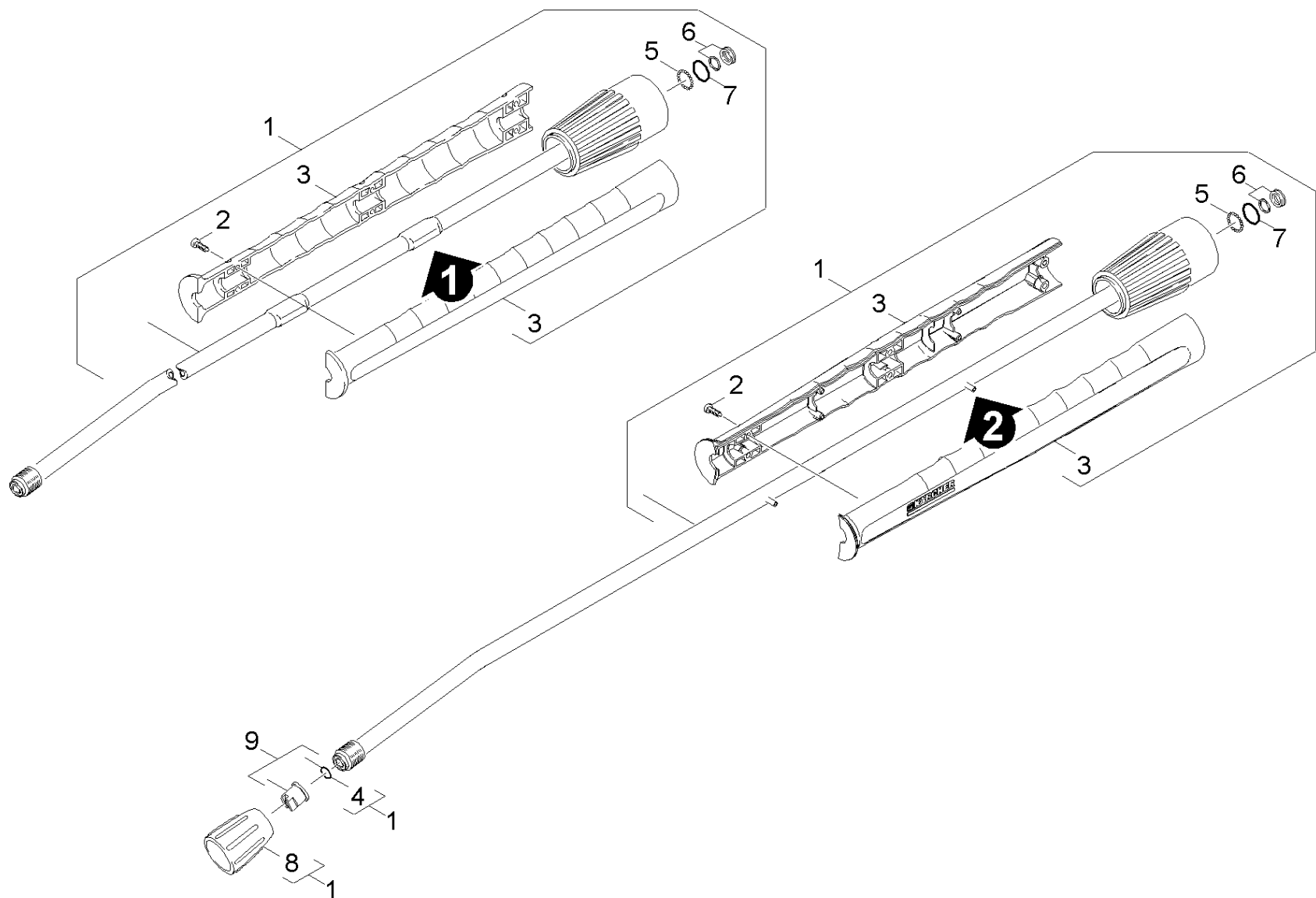
7 Комплект запасных колец круглого сечения (2.880-296.0)

Поз.	Материальный №	Обозначение	Количество	Единица	от № WK	до № WK
10	6.362-957.0	Уплотнительное кольцо 10,0 X 2,0-EPDM 85	5.000	СТ	0000000000	0000000000



88 Струйная трубка (0.146-067.0)

ЗЧ/БЧ	Поз.	Материальный №	Обозначение	Количество	Единица	от № WK	до № WK
X-X	0	4.760-660.0	Струйная трубка для замены	1.000	ST	0000000000	0000000000
X-X	1	6.362-524.0	Кольцо круглого сечения 17,0 x 1,5	1.000	ST	0000000000	0000000000
X-X	2	4.363-692.0	Кольцо с проточкой для замены комплект	1.000	ST	0000000000	0000000000
X-X	3	7.401-915.0	Шарик 2,5 G20-1.4034 DIN 5401	20.000	ST	0000000000	0000000000
	9	5.321-691.0	Ручка 2-элементная	1.000	ST	0000000000	0000000000
	10	6.303-025.0	Винт со сферо-цилиндрической головкой 4,	6.000	ST	0000000000	0000000000
X-X	12	2.880-154.0	Комплект колец круглого сечения	1.000	ST	0000000000	0000000000
X-X	13	2.883-398.0	Мощное сопло 25045	1.000	ST	0000000000	0000000000
X-X	14	5.401-129.0	Резьбовая соединительная деталь	1.000	ST	0000000000	0000000000



89 Струйная трубка (0.148-005.0)

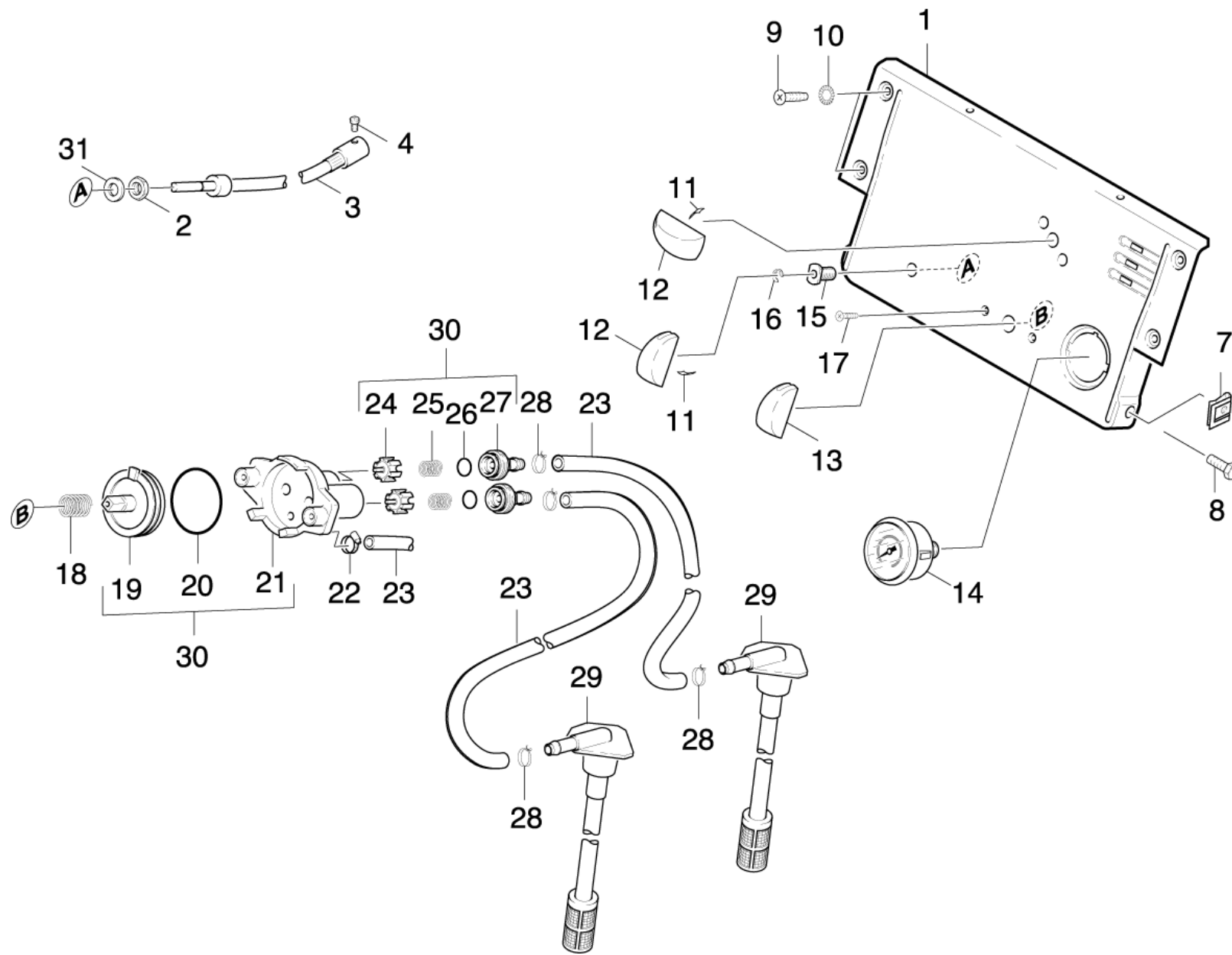
ЗЧ/БЧ	Поз.	Материальный №	Обозначение	Количество	Единица	от № WK	до № WK	Сведения о варианте
X-X	1	4.760-660.0	Струйная трубка для замены	1.000	ST	0000000000	0000000000	
	2	7.303-129.0	Винт 4x16 -10.9-R2R (K-In6Rd)	6.000	ST	0000000000	0000000000	
	3	5.321-855.0	Рукоять струйн.трубки со сварным болтом	1.000	ST			VERSION 2
	3	5.321-691.0	Ручка 2-элементная	1.000	ST	0000000000	0000000000	VERSION 1
X-X	4	2.880-296.0	Комплект запасных колец круглого сечения	1.000	ST	0000000000	0000000000	
X-X	5	7.401-915.0	Шарик 2,5 G20-1.4034 DIN 5401	20.000	ST	0000000000	0000000000	
X-X	6	4.363-692.0	Кольцо с проточкой для замены комплект	1.000	ST	0000000000	0000000000	
X-X	7	6.362-524.0	Кольцо круглого сечения 17,0 x 1,5	1.000	ST	0000000000	0000000000	
X-X	8	5.401-129.0	Резьбовая соединительная деталь	1.000	ST	0000000000	0000000000	
X-X	9	2.883-398.0	Мощное сопло 25045	1.000	ST	0000000000	0000000000	

4 Комплект запасных колец круглого сечения (2.880-296.0)

Поз.	Материальный №	Обозначение	Количество	Единица	от № WK	до № WK
10	6.362-957.0	Уплотнительное кольцо 10,0 X 2,0-EPDM 85	5.000	ST	0000000000	0000000000

90 Панель инструментов (0.151-054.0)

Поз.	Обозначение	Количество	Единица	от № WK	до № WK	Сведения о варианте
91	Панель инструментов	1.000	ST	0000000000	0000000000	VERSION 1
92	Панель инструментов	1.000	ST	0000000000	0000000000	VERSION 2

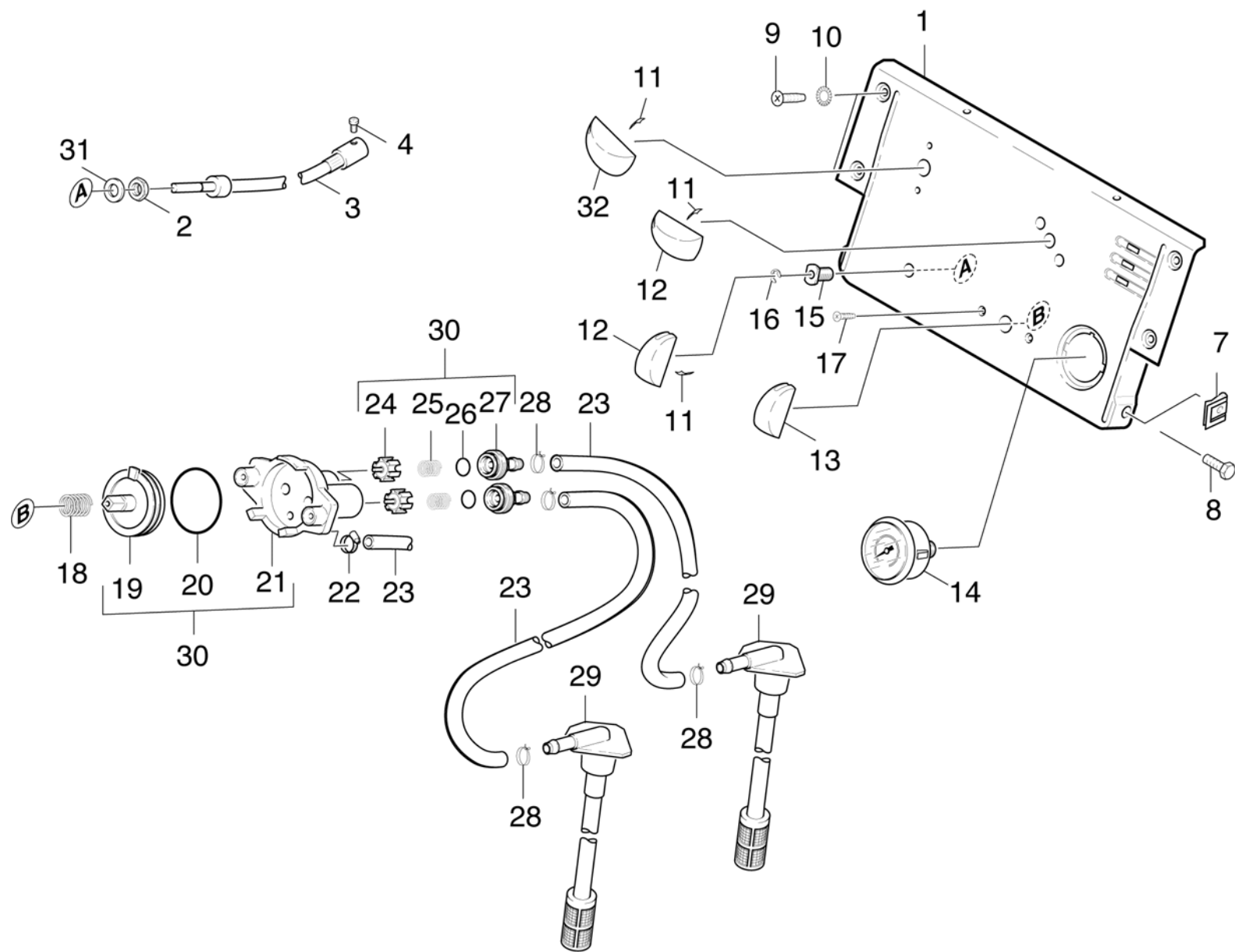


91 Панель инструментов (0.151-110.0)

ЗЧ/БЧ	Поз.	Материальный №	Обозначение	Количество	Единица	от № WK	до № WK	Текст сноски
	1	5.841-302.0	Панель инструментов	1.000	ST	0000000000	0000000000	
	2	7.311-202.0	Шестигранная гайка M10-04-A2E ISO 403	1.000	ST	0000000000	0000000000	
	3	6.431-112.0	Гибкий вал	1.000	ST	0000000000	0000000000	
	4	7.306-651.0	Винт с цилиндрической головкой M 5X 8	1.000	ST	0000000000	0000000000	
	7	6.310-082.0	Вставная гайка M6	2.000	ST	0000000000	0000000000	
X	8	7.304-382.0	Шестигранный винт M 6x12-8.8-A2E ISO4017	2.000	ST	0000000000	0000000000	
	9	7.303-038.0	Винт M5x12 -St-P2R (In6Rd)	4.000	ST	0000000000	0000000000	
	10	7.312-172.0	Зубчатый диск A5,3-FSt-A3E DIN 6797	4.000	ST	0000000000	0000000000	
X-X	11	6.313-014.0	Пружина зажима	3.000	ST	0000000000	0000000000	
X	12	5.321-378.0	Ручка	3.000	ST	0000000000	0000000000	
X-X	13	5.321-379.0	Ручка	1.000	ST	0000000000	0000000000	
X-X	14	6.421-170.0	Манометр 0-315 бар	1.000	ST	0000000000	0000000000	
	15	5.112-460.0	Втулка	1.000	ST	0000000000	0000000000	
	16	7.343-034.0	Стопорное кольцо 6x0,7 -St-ph DIN 471	1.000	ST	0000000000	0000000000	
	17	7.305-255.0	Винт с потайной головкой M4x12-A2-70-sw	2.000	ST	0000000000	0000000000	
	18	5.332-028.0	Винтовая пружина	1.000	ST	0000000000	0000000000	
	19	5.581-035.0	Седло клапана	1.000	ST	0000000000	0000000000	
	20	6.362-382.0	Кольцо круглого сечения 42,0 x 2,5	1.000	ST	0000000000	0000000000	
	21	5.587-046.0	Корпус клапана	1.000	ST	0000000000	0000000000	
X	22	6.388-515.0	Хомут для шланга	1.000	ST	0000000000	0000000000	
X-X	23	6.388-194.0	Шланг DN7	1.000	M	0000000000	0000000000	ЗАКАЗЫВАТЬ МЕТРАЖОМ
	24	5.584-028.0	Оось клапана	2.000	ST	0000000000	0000000000	
	25	5.332-076.0	Винтовая пружина	2.000	ST	0000000000	0000000000	
	26	6.362-395.0	Кольцо круглого сечения 14,0 x 1,78	2.000	ST	0000000000	0000000000	
	27	5.586-014.0	Штуцер клапана	2.000	ST	0000000000	0000000000	

91 Панель инструментов (0.151-110.0)

ЗЧ/БЧ	Поз.	Материальный №	Обозначение	Количество	Единица	от № WK	до № WK	Текст сноски
	28	6.388-561.0	Зажим шланга	4.000	ST	0000000000	0000000000	
X-X	29	6.414-028.0	Фильтр	2.000	ST	0000000000	0000000000	
X-X	30	4.580-075.0	Клапан	1.000	ST	0000000000	0000000000	
X	31	7.312-062.0	Шайба 10-Kunststoff ISO7089	1.000	ST	0000000000	0000000000	



92 Панель инструментов (0.151-115.0)

ЗЧ/БЧ	Поз.	Материальный №	Обозначение	Количество	Единица	от № WK	до № WK	Текст сноски
	1	5.841-332.0	Панель управления (HDS 801 E)	1.000	ST	0000000000	0000000000	
	2	7.311-202.0	Шестигранная гайка M10-04-A2E ISO 403	1.000	ST	0000000000	0000000000	
	3	6.431-112.0	Гибкий вал	1.000	ST	0000000000	0000000000	
	4	7.306-651.0	Винт с цилиндрической головкой M 5X 8	1.000	ST	0000000000	0000000000	
	7	6.310-082.0	Вставная гайка M6	2.000	ST	0000000000	0000000000	
X	8	7.304-382.0	Шестигранный винт M 6x12-8.8-A2E ISO4017	2.000	ST	0000000000	0000000000	
	9	7.303-038.0	Винт M5x12 -St-P2R (In6Rd)	4.000	ST	0000000000	0000000000	
	10	7.312-172.0	Зубчатый диск A5,3-FSt-A3E DIN 6797	4.000	ST	0000000000	0000000000	
X-X	11	6.313-014.0	Пружина зажима	3.000	ST	0000000000	0000000000	
X	12	5.321-378.0	Ручка	2.000	ST	0000000000	0000000000	
X-X	13	5.321-379.0	Ручка	1.000	ST	0000000000	0000000000	
X-X	14	6.421-170.0	Манометр 0-315 бар	1.000	ST	0000000000	0000000000	
	15	5.112-460.0	Втулка	1.000	ST	0000000000	0000000000	
	16	7.343-034.0	Стопорное кольцо 6x0,7 -St-ph DIN 471	1.000	ST	0000000000	0000000000	
	17	7.305-255.0	Винт с потайной головкой M4x12-A2-70-sw	2.000	ST	0000000000	0000000000	
	18	5.332-028.0	Винтовая пружина	1.000	ST	0000000000	0000000000	
	19	5.581-035.0	Седло клапана	1.000	ST	0000000000	0000000000	
	20	6.362-382.0	Кольцо круглого сечения 42,0 x 2,5	1.000	ST	0000000000	0000000000	
	21	5.587-046.0	Корпус клапана	1.000	ST	0000000000	0000000000	
X	22	6.388-515.0	Хомут для шланга	1.000	ST	0000000000	0000000000	
X-X	23	6.388-194.0	Шланг DN7	1.000	M	0000000000	0000000000	ЗАКАЗЫВАТЬ МЕТРАЖОМ
	24	5.584-028.0	Оось клапана	2.000	ST	0000000000	0000000000	
	25	5.332-076.0	Винтовая пружина	2.000	ST	0000000000	0000000000	
	26	6.362-395.0	Кольцо круглого сечения 14,0 x 1,78	2.000	ST	0000000000	0000000000	
	27	5.586-014.0	Штуцер клапана	2.000	ST	0000000000	0000000000	

92 Панель инструментов (0.151-115.0)

ЗЧ/БЧ	Поз.	Материальный №	Обозначение	Количество	Единица	от № WK	до № WK	Текст сноски
	28	6.388-561.0	Зажим шланга	4.000	ST	0000000000	0000000000	
X-X	29	6.414-028.0	Фильтр	2.000	ST	0000000000	0000000000	
X-X	30	4.580-075.0	Клапан	1.000	ST	0000000000	0000000000	
X	31	7.312-062.0	Шайба 10-Kunststoff ISO7089	1.000	ST	0000000000	0000000000	
X	32	5.321-377.0	Ручка	1.000	ST	0000000000	0000000000	