

**Список запасных частей  
(5.958-371.0) Перечень запасных деталей HDS 558 C**

## DE HINWEISE

### Weitere Sprachen:

Diese Ersatzteilliste ist in weiteren Sprachen erhältlich. Sie erhalten diese unter [www.kaercher.com](http://www.kaercher.com) im Bereich Service. Die Schreibweise der Teilenummer, z.B. 75456380, entspricht der Teilenummer 7.545-638.0.

### Mengenangaben:

Die Mengenangaben in der Ersatzteilliste entsprechen den in der Baugruppe verbauten Stückzahlen der Bauteile.

### Meterware:

Ersatzteile welche als Meterware geliefert werden sind auf Einbaulänge selbst zu kürzen. Die Stückzahlen sind als Mindestbestellmenge =1m angegeben und müssen je nach Bedarf auf weitere volle Meterzahlen erhöht werden.

### Versionen/ Werknummern:

Sind Versionen oder Werknummern in der Ersatzteilliste angegeben, ist anhand dieser vor Bestellung zu prüfen, welches Bauteil für ihr Gerät verwendet werden muss.

### Lackierte Teile:

Bei Bestellungen von lackierten Teilen welche in der Ersatzteilliste nicht in verschiedenen Farben ausgewiesen sind, ist zusätzlich die Farbnummer oder Farbe mit anzugeben.

### Technische Änderungen:

Technische Änderungen sowie das Recht der ausschließlichen Auswertung unseres geistigen Eigentums behalten wir uns vor.

## EN INSTRUCTIONS

### Other languages:

This list of spare parts is also available in other languages. You can get this list from [www.kaercher.com](http://www.kaercher.com) in the Service division. The designation of the part number e.g. 75456380 is equal to 7.545-638.0.

### Quantity details:

The quantity details in the spare parts list correspond to the number of pieces of the component installed in the assembly group.

### Piece goods:

Spare parts that are sold as piece goods are to be cut to the desired length. The quantities have been indicated as minimum order quantity =1m and must be rounded off to the full meter figure depending on your requirements.

### Version/ Plant numbers:

If version or plant numbers are mentioned in the spare parts list, then use the same to check before ordering which spare part needs to be used for your appliance.

### Painted parts:

While ordering painted parts that are not mentioned in the spare parts list in their colour variations, please mention the colour number or the colour you require.

### Technical changes:

We reserve the right to make technical changes as well as the right to exclusive use of our intellectual property.

## FR REMARQUES

### Autres langues:

Cette liste de pièces de rechange est disponible en autres langues. Cela est disponible sous [www.kaercher.com](http://www.kaercher.com) dans le menu Service. La désignation du numéro de pièce, par ex. 75456380, correspond au numéro de pièce 7.545-638.0.

### Indications de quantité:

Les indications de quantité dans la liste de pièces de rechange correspondre aux nombres de pièces des composant utilisées dans la construction.

### Matériel au mètre:

Les pièces de rechange qui sont livrées au mètre doivent être raccourcies à longueur souhaitée par l'acheteur même. Les nombres des pièces sont indiquées en quantité de commande minimale = 1m et doivent être augmentés selon le besoin à une chiffre de mètre complète.

### Versions/ Numéros d'usine:

Lorsqu'il sont indiquées des versions ou des numéros d'usine dans la liste de pièces de rechange, vous devez vérifier que composant doit être utilisé pour votre appareil.

### Pièces laquées:

Pour commander des pièces laquées, où les différentes couleurs ne sont pas indiquées dans la liste des pièces de rechange, vous devez indiquer en plus le numéro de la couleur ou seulement la couleur.

### Modifications techniques:

Nous nous réservons la possibilité des modifications techniques ainsi le droit d'exploitation exclusive de notre propriété intellectuelle.

## IT AVVERTENZE

### Altre lingue:

Il presente elenco di parti di ricambio è disponibile sul nostro sito Web anche in altre lingue: sotto [www.kaercher.com](http://www.kaercher.com) alla voce "Service".

L'indicazione del codice pezzo, ad es. 75456380, corrisponde al codice pezzo 7.545-638.0

### Indicazioni di quantità:

Le indicazioni di quantità riportate dall'elenco "parti di ricambio" corrispondono al numero delle singole componenti contenute nella rispettiva unità.

### Merce a metro:

Le parti di ricambio fornite come "merce a metro" devono venire in seguito accorciate alla lunghezza necessaria per il montaggio. La quantità unitaria è indicata come "quantità minima di ordinazione = 1m" e deve all'occorrenza venire moltiplicata per il numero intero di metri necessari.

### Versioni / Numeri di fabbricazione:

Quando l'elenco "parti di ricambio" riporta diverse versioni o numeri di fabbricazione, confrontare la versione o il numero di fabbricazione del ricambio desiderato con quelle/i presenti nell'elenco e indicarla/o al momento dell'ordinazione.

### Parti di ricambio verniciate:

Nel caso di ricambi verniciati, se l'elenco parti di ricambio non ne riporta espressamente i diversi colori, al momento dell'ordinazione è necessario indicare anche il colore o il numero del colore desiderato.

### Modifiche tecniche:

Ci riserviamo il diritto di apportare modifiche tecniche così come il diritto di utilizzo esclusivo della nostra proprietà intellettuale.

## ES INDICACIONES

### Otros idiomas:

La lista de piezas de repuesto se puede adquirir en otros idiomas. La puede adquirir en [www.kaercher.com](http://www.kaercher.com) en el área de servicios.

La notación de los números de las piezas, p.ej. 75456380 corresponde al número de pieza 7.545-638.0.

### Cantidades:

Las indicaciones de cantidades de la lista de piezas de repuesto corresponden al número de piezas montadas en el componente.

### Mercancía por metros:

Las piezas de repuesto que se suministran por metros se pueden cortar al largo deseado. La unidad mínima de pedido es de = 1 m y el número de metros completos se puede aumentar según necesidad.

### Versiones/números de fábrica:

Si se indica la versión o número de fábrica en la lista de piezas de repuesto, se debe comprobar en ella la pieza a usar para su aparato antes de realizar el pedido.

### Piezas lacadas:

Al realizar pedidos de piezas lacadas que no estén indicadas en los diferentes colores en la lista de piezas de repuesto, se debe indicar también la referencia del color o el color.

### Modificaciones técnicas:

Reservados los derechos de realizar modificaciones técnicas y aprovechar nuestra propiedad intelectual.

## PL WSKAZÓWKI

### Pozostałe języki:

Ta lista części zamiennych jest dostępna w także w innych językach. Mogą ją Państwo pobrać ze strony [www.kaercher.com](http://www.kaercher.com) w dziale Serwis.

Sposób zapisywania numeru części, np. 75456380, odpowiada numerowi części 7.545-638.0.

### Dane ilości:

Dane ilości podane w liście części zamiennych odpowiadają liczbie sztuk podzespołów tworzących dany moduł.

### Towar sprzedawany na metry:

Części zamienne dostarczane jako towar sprzedawany na metry po zamontowaniu należy samodzielnie skrócić do potrzebnej długości. Liczba sztuk podana jest jako minimalna ilość zamówienia = 1m i w zależności od potrzeb zwiększa się ją o kolejne pełne metry.

### Wersje/ Numer zakładu:

Jeżeli w liście części zamiennych podane są wersje lub numery zakładu, przed zamówieniem na ich podstawie należy sprawdzić, który podzespół stosuje się w Państwa urządzeniu.

### Części lakierowane:

W przypadku zamówień części lakierowanych, które w liście części zamiennych nie podano w wielu kolorach, należy dodatkowo zaznaczyć nr koloru lub kolor.

### Zmiany techniczne:

Zastrzegamy sobie prawo do zmian technicznych oraz wyłącznego wykorzystywania naszej własności intelektualnej.

## **RU УКАЗАНИЯ:**

### **Другие языки:**

Данный список запасных частей также доступен на других языках. Вы найдете его на сайте [www.kaercher.com](http://www.kaercher.com) в разделе Service  
Маркировка номера детали, например, 75456380, соответствует номеру детали 7.545-638.0.

### **Указание количества:**

Количественные данные в списке запасных частей соответствуют числу компонентов, входящих в состав узлов.

### **Товар, продаваемый на метры:**

Запасные части, продающиеся на метры, необходимо обрезать до нужной длины. Число изделий указано в виде минимального объема заказа = 1м и их количество можно округлить до требуемого по мере необходимости.

### **Варианты исполнения/заводские номера:**

Если варианты исполнения или заводские номера указаны в списке запасных частей, то перед заказом необходимо проверить, какая деталь подходит для вашего устройства.

### **Лакированные детали:**

При заказе лакированных деталей, варианты расцветки которых не указаны в списке запасных частей, необходимо дополнительно указать номер цвета или необходимый для вас цвет.

### **Технические изменения:**

Мы оставляем за собой право на технические изменения, а также право на исключительное использование нашей интеллектуальной собственности.

<b>Перечень запасных деталей HDS 558 C (5.958-371.0)</b> .....	<b>7</b>
10 Детали (0.102-416.0).....	8
11 Крышка (0.102-417.0).....	9
12 Рамка (0.102-881.0).....	11
20 Насосный агрегат (0.107-864.0).....	13
21 Поршень (0.107-863.0).....	14
22 Головка цилиндра (0.107-550.0).....	16
100 КЗЧ для насоса HDS 558 C/HDS 698 C (2.883-891.0).....	20
30 Мотор (0.112-514.0).....	21
31 Зажим мотор (0.112-391.0).....	22
32 Мотор (0.112-425.0).....	24
25 Кабель зелено/жёлтый 1,5mmВх450mm (4.820-578.0).....	27
33 Мотор (0.112-513.0).....	28
40 Воздуходувка (0.116-190.0).....	30
50 Топливный насос (0.121-239.0).....	32
60 Электроприборный шкаф (0.126-901.0).....	34
61 Электроприборный шкаф (0.126-902.0).....	35
62 Электроприборный шкаф (0.126-905.0).....	38
63 Выключатель (0.126-887.0).....	41
70 Проточный нагреватель (0.131-516.0).....	43
71 Монтажные детали (0.131-515.0).....	44
72 Крышка горелки (0.131-656.0).....	46
73 Нагревательный змеевик (0.131-657.0).....	49
74 Основание горелки (0.131-506.0).....	51
80 Поплавковый ящик (0.125-085.0).....	53
90 Защитный блок (0.141-286.0).....	56
91 Защитный блок (0.141-284.0).....	57
92 Защитный блок (0.141-288.0).....	59
100 Химия (0.136-288.0).....	61
110 Принадлежности (0.147-748.0).....	63
111 Ручной пистолет-распылитель (0.148-358.0).....	64
100 Комплект запчастей (2.883-888.0).....	67
101 Комплект запчастей (2.883-903.0).....	68
112 Ручной пистолет-распылитель (0.103-375.0).....	69
4 Рычаг в сборе (4.481-209.0).....	71
11 Комплект запасных колец круглого сечения (2.880-296.0).....	72
113 Ручной пистолет-распылитель (0.125-108.0).....	73
100 Комплект пистолета (2.883-014.0).....	76
114 Ручной пистолет-распылитель (0.103-588.0).....	77
5 Рычаг в сборе (4.481-209.0).....	79
6 Соединительный элемент в сборе (4.427-215.0).....	80
115 Струйная трубка (0.146-725.0).....	81
7 Комплект запасных колец круглого сечения (2.880-296.0).....	83
116 Струйная трубка (0.147-749.0).....	84
117 Струйная трубка (0.146-232.0).....	86
4 Комплект запасных колец круглого сечения (2.880-296.0).....	88

118 Шланг высокого давления (0.148-361.0).....	89
3 Комплект запасных колец круглого сечения (2.880-296.0).....	91
120 Принадлежности (0.148-448.0).....	92
121 Ручной пистолет-распылитель (0.114-132.0).....	93
122 Ручной пистолет-распылитель (0.103-367.0).....	95
5 Рычаг в сборе (4.481-209.0).....	97
123 Струйная трубка (0.146-926.0).....	98
3 Комплект запасных колец круглого сечения (2.880-296.0).....	100
130 Контроль за огнем (0.125-073.0).....	101

Перечень запасных деталей HDS 558 C (5.958-371.0)

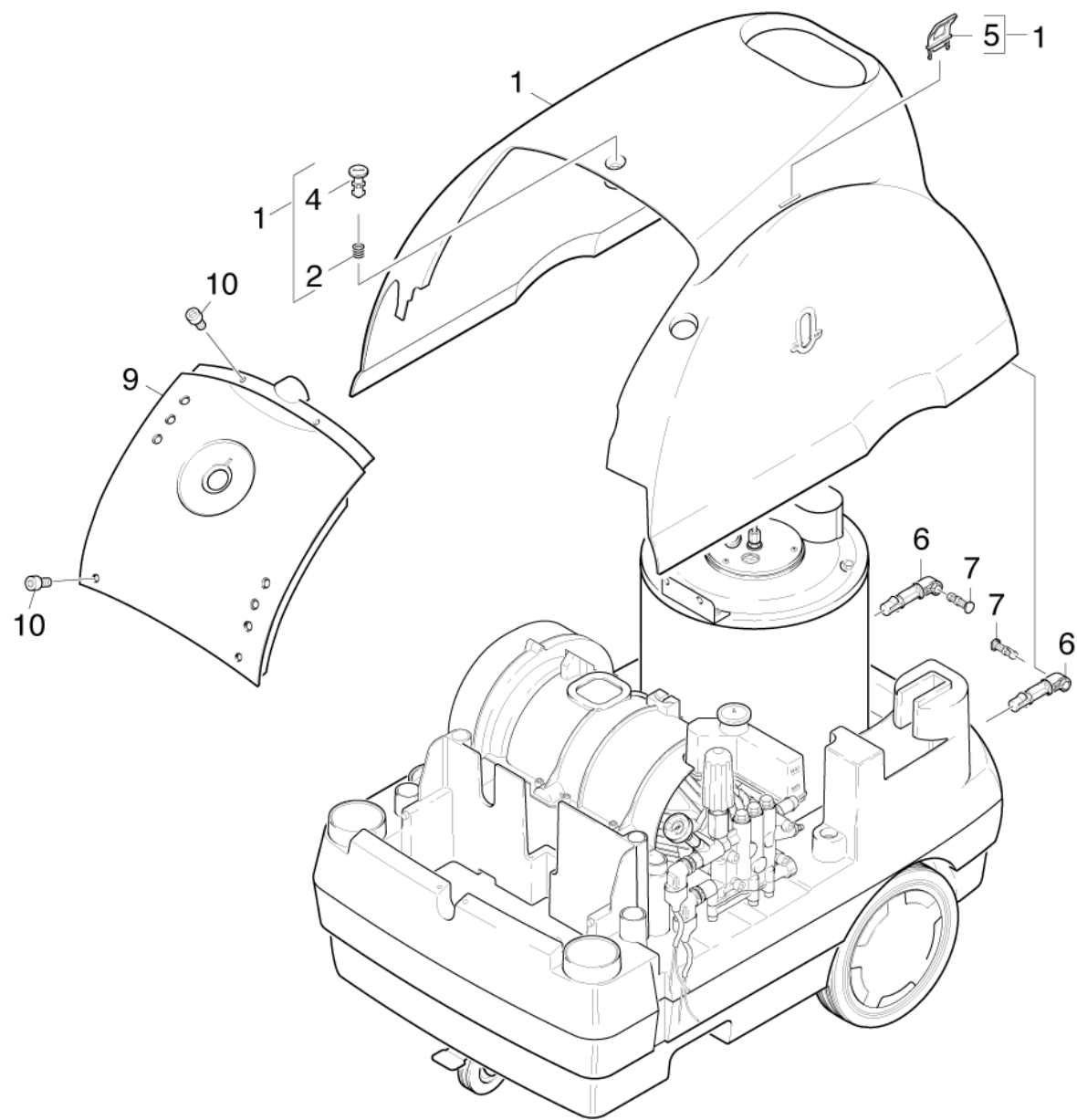
Поз.	Обозначение	Количество	Единица	от № WK	до № WK
10	Детали	1.000	ST	0000000000	0000000000
20	Насосный агрегат	1.000	ST	0000000000	0000000000
30	Мотор	1.000	ST	0000000000	0000000000
40	Воздуходувка	1.000	ST	0000000000	0000000000
50	Топливный насос	1.000	ST	0000000000	0000000000
60	Электроприборный шкаф	1.000	ST	0000000000	0000000000
70	Проточный нагреватель	1.000	ST	0000000000	0000000000
80	Поплавковый ящик	1.000	ST	0000000000	0000000000
90	Защитный блок	1.000	ST	0000000000	0000000000
100	Химия	1.000	ST	0000000000	0000000000
110	Принадлежности	1.000	ST	0000000000	0000000000
120	Принадлежности	1.000	ST	0000000000	0000000000
130	Контроль за огнем	1.000	ST	0000000000	0000000000

10 Детали (0.102-416.0)

---

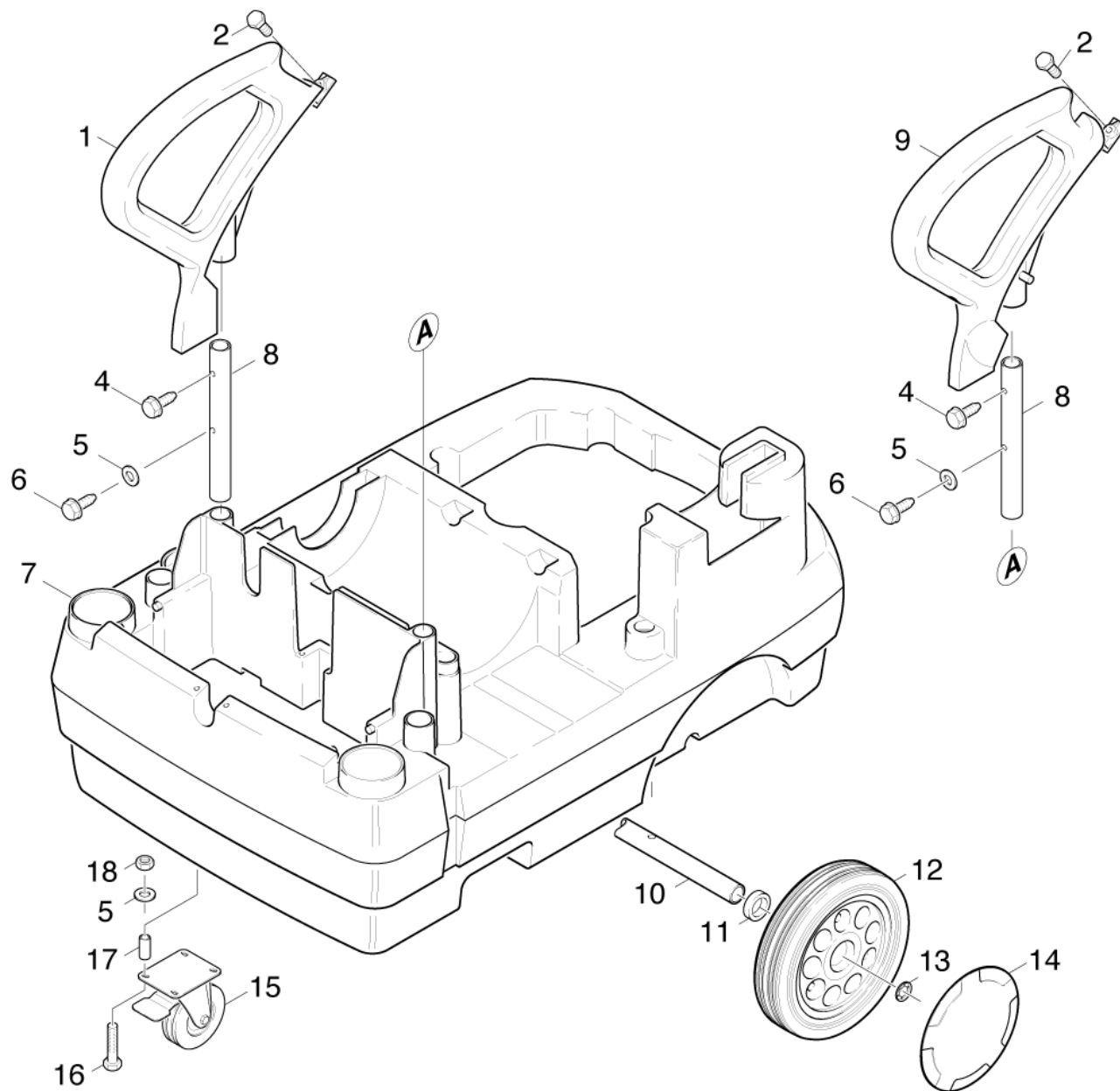
Поз.	Обозначение	Количество	Единица	от № WK	до № WK
11	Крышка	1.000	ST	0000000000	0000000000
12	Рамка	1.000	ST	0000000000	0000000000





## 11 Крышка (0.102-417.0)

ЗЧ/БЧ	Поз.	Материальный №	Обозначение	Количество	Единица	от № WK	до № WK
	1	4.067-048.0	Кожух в сборе	1.000	ST	0000000000	0000000000
	2	5.332-236.0	Винтовая пружина	1.000	ST	0000000000	0000000000
	4	5.316-318.0	Болт	1.000	ST	0000000000	0000000000
X-X	5	5.044-216.0	Держатель	1.000	ST	0000000000	0000000000
X	6	5.044-196.0	Держатель	2.000	ST	0000000000	0000000000
X-X	7	5.317-291.0	Болт	2.000	ST	0000000000	0000000000
	9	5.841-410.0	Материал 3.	1.000	ST	0000000000	0000000000
Текст позиции: / 1.170-104.0 / -111.0							
	9	5.841-365.0	Панель инструментов	1.000	ST	0000000000	0000000000
Текст позиции: / 1.170-101.0 / -102.0 / -103.0/ -110.0 / -115.0 / -201.0							
X	10	7.303-086.0	Винт 5x30 -10.9-R2R (K-In6Rd)	4.000	ST	0000000000	0000000000



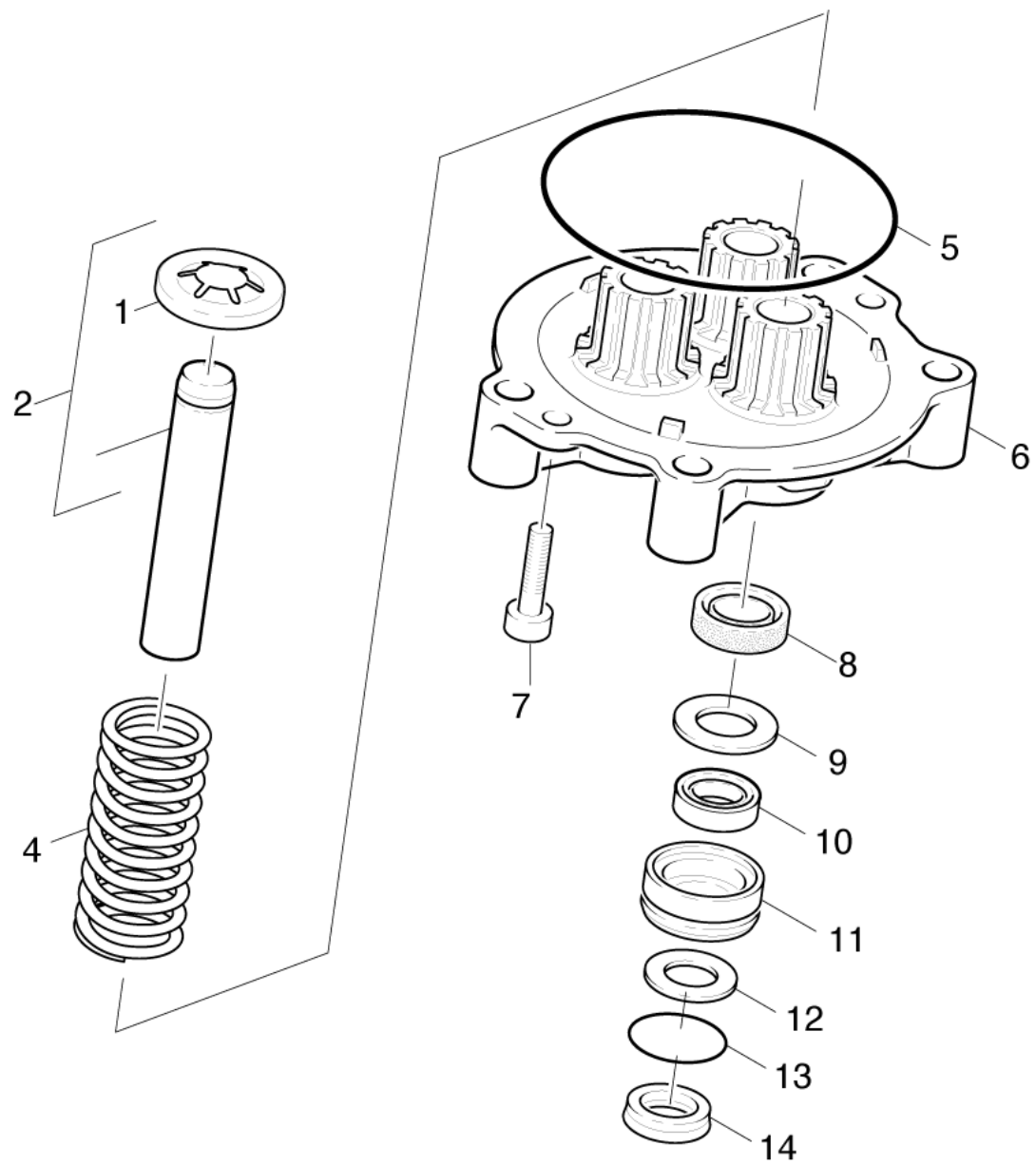
## 12 Рамка (0.102-881.0)

ЗЧ/БЧ	Поз.	Материальный №	Обозначение	Количество	Единица	от № WK	до № WK
	1	5.321-580.0	Ручка левая	1.000	ST	0000000000	0000000000
	2	7.303-114.0	Винт 6x35-ST-10.9-A2R (IN6RD)	2.000	ST	0000000000	0000000000
	4	6.303-305.0	Винт M8x40	2.000	ST	0000000000	0000000000
	5	7.312-277.0	Шайба 8-200HV-A2E ISO7093-1	6.000	ST	0000000000	0000000000
	6	6.303-191.0	Винт M8 X 30	2.000	ST	0000000000	0000000000
	7	4.050-436.0	Рама бака	1.000	ST	0000000000	0000000000
Текст позиции: / 1.170-101.0 / -102.0 / -103.0/ -104.0 / -110.0 / -111.0 / -201.0							
	8	5.321-582.0	Труба ручка	2.000	ST	0000000000	0000000000
	9	5.321-576.0	Ручка правая	1.000	ST	0000000000	0000000000
	10	5.105-298.0	Ось	1.000	ST	0000000000	0000000000
	11	5.110-773.0	Втулка	2.000	ST	0000000000	0000000000
	12	6.435-312.0	Колесо D250	2.000	ST	0000000000	0000000000
X-X	13	6.343-217.0	Зажимная шайба D25	2.000	ST	0000000000	0000000000
X	14	6.435-197.0	Колпак колеса	2.000	ST	0000000000	0000000000
X-X	15	6.435-116.0	Поворотный ролик	1.000	ST	0000000000	0000000000
X	16	7.304-407.0	Шестигранный болт M8x45-8.8-A2E ISO4017	4.000	ST	0000000000	0000000000
	17	5.110-778.0	Гильза	4.000	ST	0000000000	0000000000
X	18	7.311-004.0	6-гранная гайка M8 -8-A3E ISO 4032	4.000	ST	0000000000	0000000000

**20 Насосный агрегат (0.107-864.0)**

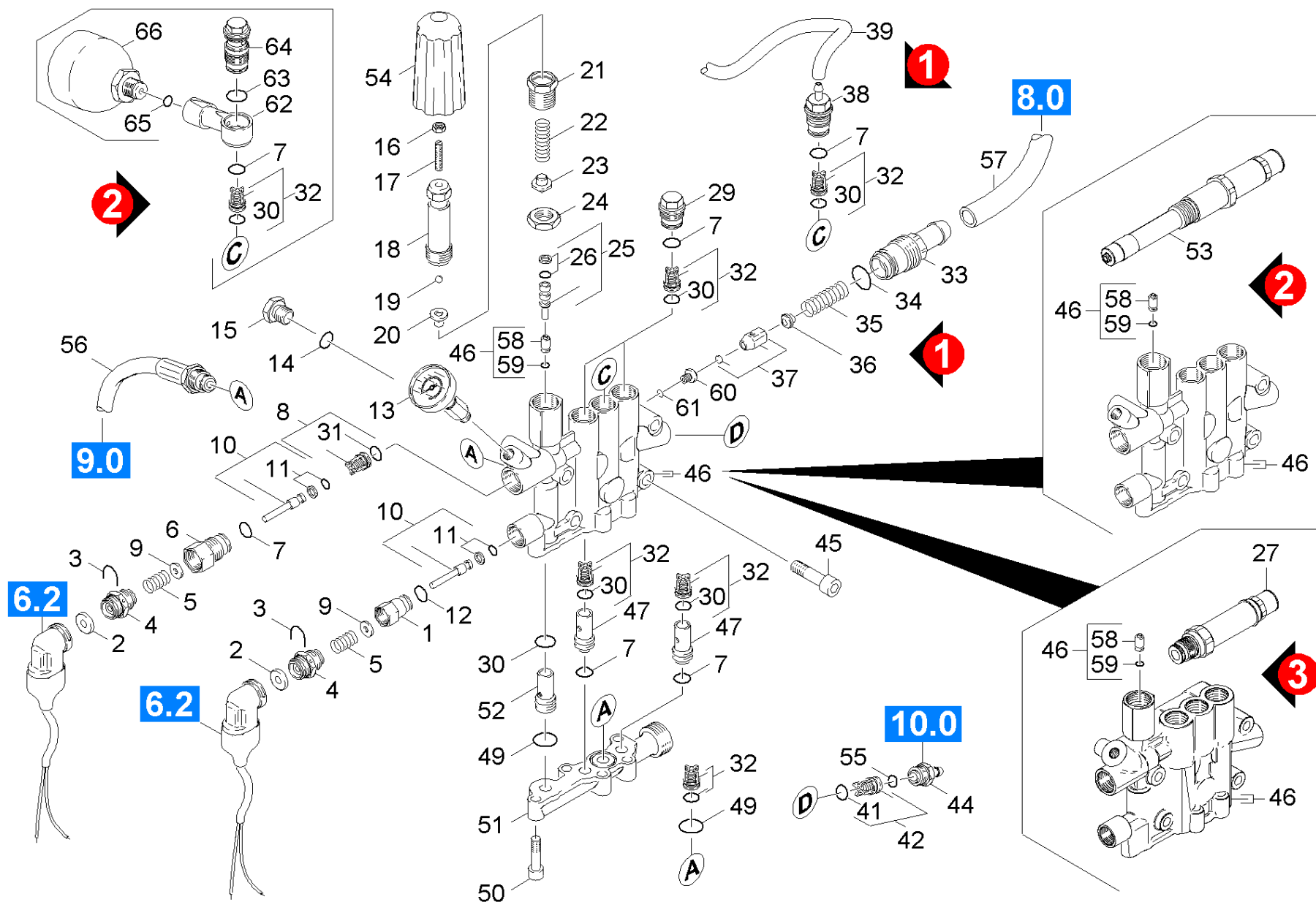
---

Поз.	Обозначение	Количество	Единица	от № WK	до № WK
21	Поршень	1.000	ST	0000000000	0000000000
22	Головка цилиндра	1.000	ST	0000000000	0000000000



## 21 Поршень (0.107-863.0)

ЗЧ/БЧ	Поз.	Материальный №	Обозначение	Количество	Единица	от № WK	до № WK
	1	5.030-625.0	Фасонная деталь	3.000	ST	0000000000	0000000000
X-X	2	4.553-193.0	Поршень в сборе	3.000	ST	0000000000	0000000000
Текст позиции: / 1.170-110.0 / 1.173-115.0							
X-X	2	4.553-181.0	Поршень в сборе	3.000	ST	0000000000	0000000000
Текст позиции: / 1.170-101.0 / -102.0 / -103.0 / -104.0 / -111.0 / -201.0							
X-X	4	5.332-427.0	Пружина	3.000	ST	0000000000	0000000000
X-X	5	6.362-768.0	Кольцо круглого сечения 88,0 x 2,2	1.000	ST	0000000000	0000000000
	6	5.060-677.0	Направляющая прямолинейного движения	1.000	ST	0000000000	0000000000
	7	7.303-047.0	Винт М6х16 -St-R3R (In6Rd)	2.000	ST	0000000000	0000000000
X-X	8	6.365-340.0	Кольцо с проточкой 14x22x5/7	3.000	ST	0000000000	0000000000
X-X	9	5.115-744.0	Шайба	3.000	ST	0000000000	0000000000
X-X	10	6.365-438.0	Компактное уплотнение	3.000	ST	0000000000	0000000000
X-X	11	5.112-576.0	Втулка	3.000	ST	0000000000	0000000000
X-X	12	5.115-465.0	Шайба	3.000	ST	0000000000	0000000000
X-X	13	6.362-376.0	Кольцо круглого сечения 24,0 x 1,5	3.000	ST	0000000000	0000000000
X-X	14	6.365-432.0	Кольцо с проточкой 14x22x5,3	3.000	ST	0000000000	0000000000





22 Головка цилиндра (0.107-550.0)

ЗЧ/БЧ	Поз.	Материальный №	Обозначение	Количество	Единица	от № WK	до № WK	Сведения о варианте	Текст сноски
X-X	1	5.402-686.0	Резьбовая деталь	1.000	ST	0000000000	0000000000		
X-X	2	5.367-030.0	Мембрана	2.000	ST	0000000000	0000000000		
X-X	3	5.034-494.0	Ручка	2.000	ST	0000000000	0000000000		
X-X	4	5.411-148.0	Резьбовая пробка	2.000	ST	0000000000	0000000000		
X-X	5	5.332-268.0	Винтовая пружина	2.000	ST	0000000000	0000000000		
X-X	6	5.583-161.0	Винт клапана	1.000	ST	0000000000	0000000000		
X-X	7	6.362-481.0	Уплотнительное кольцо 14,0 x 2,0 NBR 80	6.000	ST	0000000000	0000000000		
X-X	8	4.580-262.0	Клапан в сборе	1.000	ST	0000000000	0000000000		
X-X	9	5.115-796.0	Шайба	2.000	ST	0000000000	0000000000		
X-X	10	4.553-197.0	Поршень в сборе	2.000	ST	0000000000	0000000000		
X-X	11	6.363-037.0	Уплотнительное кольцо 1 шт. 4,47X 1,78	2.000	ST	0000000000	0000000000		
X	12	6.362-853.0	Кольцо круглого сечения 4,47 x 1,78	1.000	ST	0000000000	0000000000		
X-X	13	6.421-215.0	Манометр 0-300 бар	1.000	ST	0000000000	0000000000		
	14	6.362-101.0	Кольцо круглого сечения 8 x 2	1.000	ST	0000000000	0000000000		
	15	5.411-070.0	Резьбовая пробка	1.000	ST	0000000000	0000000000		
	16	7.311-002.0	6-гранная гайка M5 -8-A2E ISO 4032	1.000	ST	0000000000	0000000000		
	17	7.307-009.0	Установочный винт M5x35 -St-45H-A2E ISO	1.000	ST	0000000000	0000000000		
	18	5.304-070.0	Винт с 6-гранной головкой	1.000	ST	0000000000	0000000000		
X-X	19	7.401-931.0	Шарик 5 K13-1.4401 DIN 5401	1.000	ST	0000000000	0000000000		
X-X	20	5.582-121.0	Тарелка клапана	1.000	ST	0000000000	0000000000		
X	21	5.404-082.0	Полый винт	1.000	ST	0000000000	0000000000		
	22	5.332-460.0	Винтовая пружина	1.000	ST	0000000000	0000000000		
Текст позиции: / 1.170-101.0 / -102.0 / -103.0/ -104.0 / -110.0 / -115.0 / -201.0									
	22	5.332-466.0	Винтовая пружина	1.000	ST	0000000000	0000000000		
Текст позиции: / 1.170-111.0									

## 22 Головка цилиндра (0.107-550.0)

ЗЧ/БЧ	Поз.	Материальный №	Обозначение	Количество	Единица	от № WK	до № WK	Сведения о варианте	Текст сноски
X-X	23	5.584-114.0	Ось клапана	1.000	ST	0000000000	0000000000		
	24	5.311-204.0	6-гранная гайка M22x1,5	1.000	ST	0000000000	0000000000		
X-X	25	4.553-198.0	Поршень в сборе	1.000	ST	0000000000	0000000000		
X-X	26	6.362-468.0	Кольцо круглого сечения в сборе / 1ST.-R	1.000	ST	0000000000	0000000000		
	27	4.580-732.0	Предохранител. клапан только для замены	1.000	ST			VERSION 3	
X-X	29	5.583-146.0	Винт клапана	2.000	ST	0000000000	0000000000		
X-X	30	6.363-003.0	Кольцо круглого сечения 13,0 x 2,0	6.000	ST	0000000000	0000000000		
X-X	31	6.362-381.0	Кольцо круглого сечения 13,0 x 2,0	1.000	ST	0000000000	0000000000		
X-X	32	2.884-512.0	Клапаны (3 шт.)	1.000	ST	0000000000	0000000000		
	33	5.583-130.0	Винт клапана	1.000	ST	0000000000	0000000000		
X	34	6.362-169.0	Кольцо круглого сечения 12,0 x 2,0	1.000	ST	0000000000	0000000000		
X	35	5.332-414.0	Винтовая пружина	1.000	ST	0000000000	0000000000		
X-X	36	5.584-060.0	Ось клапана	1.000	ST	0000000000	0000000000		
X-X	37	4.582-019.0	Тарелка клапана в сборе	1.000	ST	0000000000	0000000000		
X-X	38	4.580-376.0	Вентиляционный клапан	1.000	ST	0000000000	0000000000		
X-X	39	6.391-341.0	Шланг для химии DN 6	1.000	M	0000000000	0000000000		ЗАКАЗЫВАТЬ МЕТРАЖОМ
X	41	6.362-077.0	Кольцо круглого сечения 10 x 2,2	1.000	ST	0000000000	0000000000		
X-X	42	4.580-349.0	Клапан в сборе	1.000	ST	0000000000	0000000000		
	44	5.443-455.0	Шланговый ниппель	1.000	ST	0000000000	0000000000		
X	45	7.306-106.0	Винт с цилиндрической головкой M8x70 -8.	4.000	ST	0000000000	0000000000		
	46	4.550-459.0	Головка блока цилиндров в сборе	1.000	ST	0000000000	0000000000	VERSION 1 + VERSION 2	
	46	4.550-924.0	Крышка цилиндра только для замены	1.000	ST			VERSION 3	
X-X	47	5.110-608.0	Втулка	2.000	ST	0000000000	0000000000		
X-X	49	6.362-547.0	Кольцо круглого сечения 20,0 x 1,5	2.000	ST	0000000000	0000000000		
X-X	50	7.306-043.0	Винт с цилиндрической головкой M8x30 -8.	5.000	ST	0000000000	0000000000		

## 22 Головка цилиндра (0.107-550.0)

ЗЧ/БЧ	Поз.	Материальный №	Обозначение	Количество	Единица	от № WK	до № WK	Сведения о варианте	Текст сноски
	51	5.587-192.0	Корпус клапана	1.000	ST	0000000000	0000000000		
X-X	52	5.110-815.0	Втулка	1.000	ST	0000000000	0000000000		
	53	4.580-730.0	Предохранительный клапан в сборе д/замен	1.000	ST			VERSION 2	
X-X	54	5.321-579.0	Поворотная ручка	1.000	ST	0000000000	0000000000		
X-X	55	6.362-151.0	Кольцо круглого сечения диам. 10 x 2 NBR	1.000	ST	0000000000	0000000000		
X-X	56	4.440-790.0	Шланг SDS	1.000	ST	0000000000	0000000000		
	57	6.388-167.0	Шланг DN15	1.000	M	0000000000	0000000000		ЗАКАЗЫВАТЬ МЕТРАЖОМ
X-X	58	5.581-239.0	Седло клапана	1.000	ST	0000000000	0000000000		
X	59	6.362-386.0	Кольцо круглого сечения 5 x 1,5	1.000	ST	0000000000	0000000000		
X-X	60	5.581-231.0	Седло клапана	1.000	ST	0000000000	0000000000		
X-X	61	6.362-703.0	Кольцо круглого сечения 6,0 x 1,5	1.000	ST	0000000000	0000000000		
	62	5.427-304.0	Крепление	1.000	ST	0000000000	0000000000		ВЕРСИЯ 2
X-X	63	6.362-524.0	Кольцо круглого сечения 17,0 x 1,5	1.000	ST	0000000000	0000000000		ВЕРСИЯ 2
	64	5.404-086.0	Полый винт	1.000	ST	0000000000	0000000000		ВЕРСИЯ 2
	65	6.362-176.0	Кольцо круглого сечения 6,07 x 1,78	1.000	ST	0000000000	0000000000		ВЕРСИЯ 2
X-X	66	6.505-054.0	Гидроаккумулятор	1.000	ST	0000000000	0000000000		ВЕРСИЯ 2
X-X	100	2.883-891.0	КЗЧ для насоса HDS 558 C/HDS 698 C	1.000	ST	0000000000	0000000000		

## 100 КЗЧ для насоса HDS 558 C/HDS 698 C (2.883-891.0)

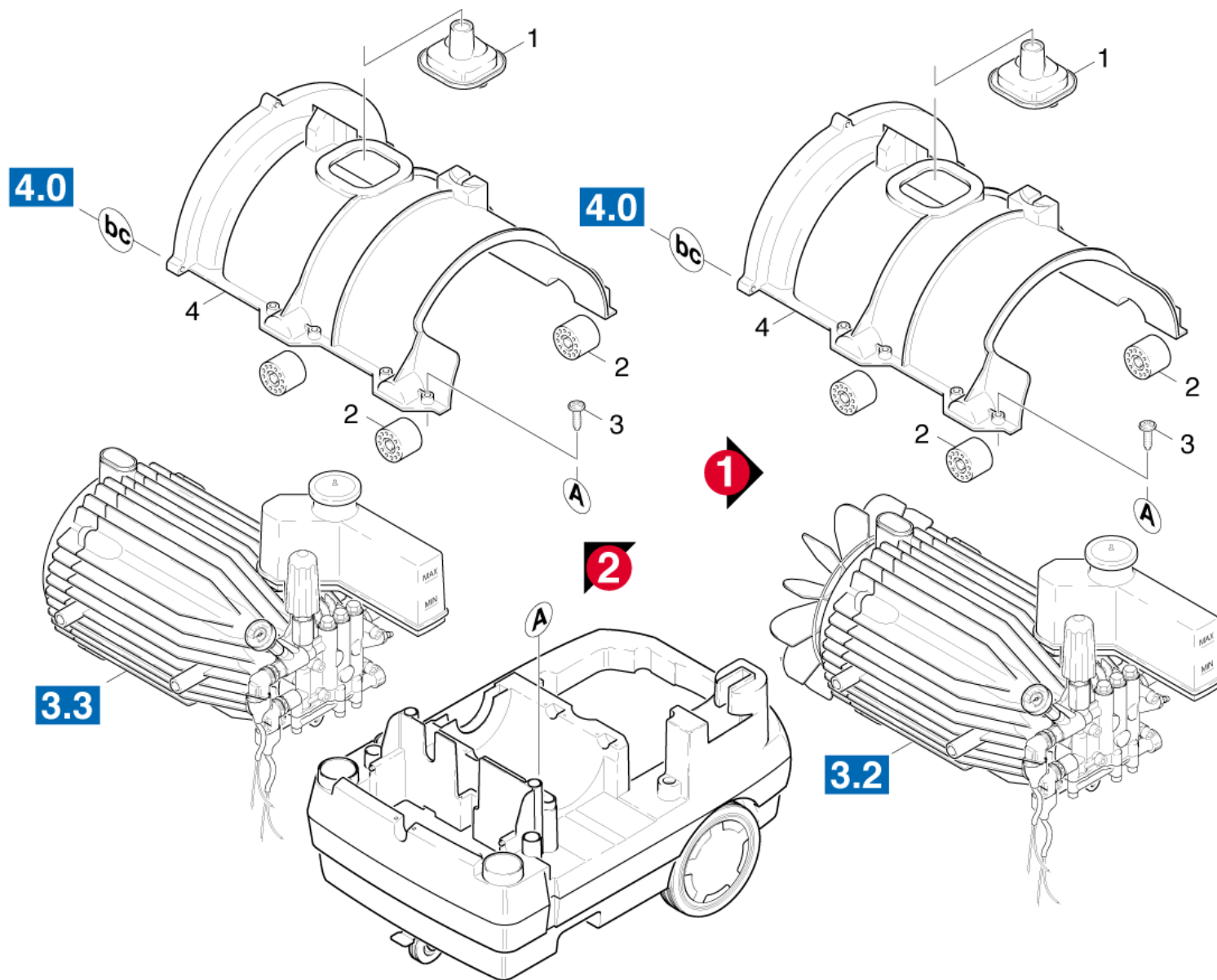
ЗЧ/БЧ	Поз.	Материальный №	Обозначение	Количество	Единица	от № WK	до № WK
X-X	10	4.580-262.0	Клапан в сборе	1.000	ST	0000000000	0000000000
X-X	20	2.884-512.0	Клапаны (3 шт.)	2.000	ST	0000000000	0000000000
X-X	30	4.580-349.0	Клапан в сборе	1.000	ST	0000000000	0000000000
X-X	40	4.582-019.0	Тарелка клапана в сборе	1.000	ST	0000000000	0000000000
X-X	50	5.034-494.0	Ручка	2.000	ST	0000000000	0000000000
X-X	60	5.115-465.0	Шайба	3.000	ST	0000000000	0000000000
X-X	70	5.115-744.0	Шайба	3.000	ST	0000000000	0000000000
X-X	80	5.115-796.0	Шайба	2.000	ST	0000000000	0000000000
X-X	90	5.584-060.0	Ось клапана	1.000	ST	0000000000	0000000000
X-X	100	6.362-151.0	Кольцо круглого сечения диам. 10 x 2 NBR	1.000	ST	0000000000	0000000000
X	110	6.362-169.0	Кольцо круглого сечения 12,0 x 2,0	1.000	ST	0000000000	0000000000
X-X	120	6.362-368.0	Кольцо круглого сечения в сборе / 1ST.-R	2.000	ST	0000000000	0000000000
X-X	130	6.362-376.0	Кольцо круглого сечения 24,0 x 1,5	3.000	ST	0000000000	0000000000
X-X	140	6.362-468.0	Кольцо круглого сечения в сборе / 1ST.-R	1.000	ST	0000000000	0000000000
X-X	141	6.362-481.0	Уплотнительное кольцо 14,0 x 2,0 NBR 80	6.000	ST		
X-X	142	6.362-547.0	Кольцо круглого сечения 20,0 x 1,5	2.000	ST		
X-X	143	6.362-768.0	Кольцо круглого сечения 88,0 x 2,2	1.000	ST		
X-X	144	6.363-003.0	Кольцо круглого сечения 13,0 x 2,0	6.000	ST		
X-X	145	6.365-340.0	Кольцо с проточкой 14x22x5/7	3.000	ST		
X-X	146	6.365-432.0	Кольцо с проточкой 14x22x5,3	3.000	ST		
X-X	147	6.365-438.0	Компактное уплотнение	3.000	ST		

**30 Мотор (0.112-514.0)**

---

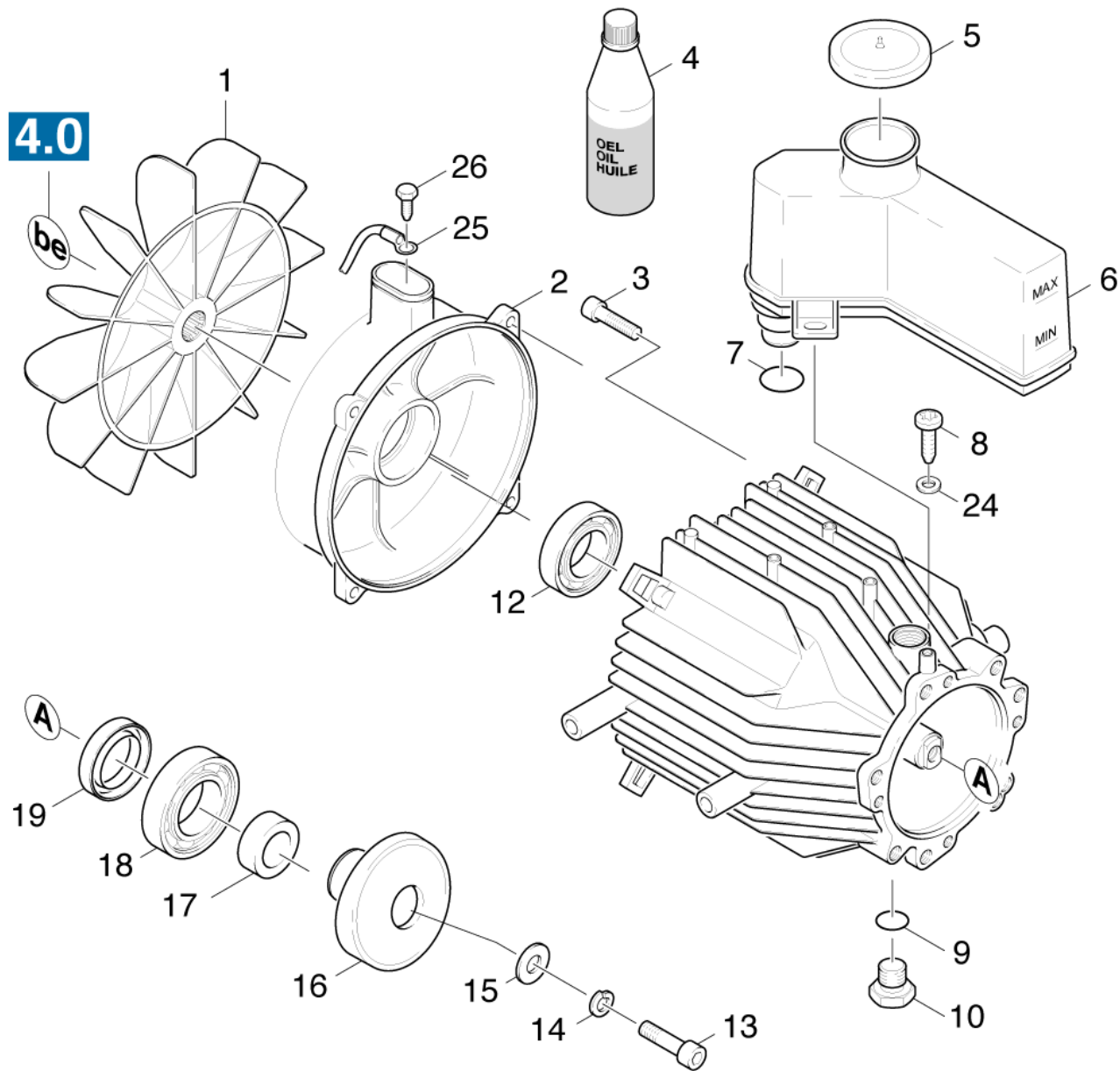
Поз.	Обозначение	Количество	Единица	от № WK	до № WK
31	Зажим мотор	1.000	ST	0000000000	0000000000
32	Мотор	1.000	ST	0000000000	0000000000
33	Мотор	1.000	ST	0000000000	0000000000

---



**31 Зажим мотор (0.112-391.0)**

Поз.	Материальный №	Обозначение	Количество	Единица	от № WK	до № WK
1	5.810-016.0	Кабельный ввод	1.000	ST	0000000000	0000000000
2	5.767-005.0	Резиновый буфер	4.000	ST	0000000000	0000000000
3	6.303-200.0	Винт 5x25 IN6RD	8.000	ST	0000000000	0000000000
4	5.060-728.0	Воздуховод	1.000	ST	0000000000	0000000000





## 32 Мотор (0.112-425.0)

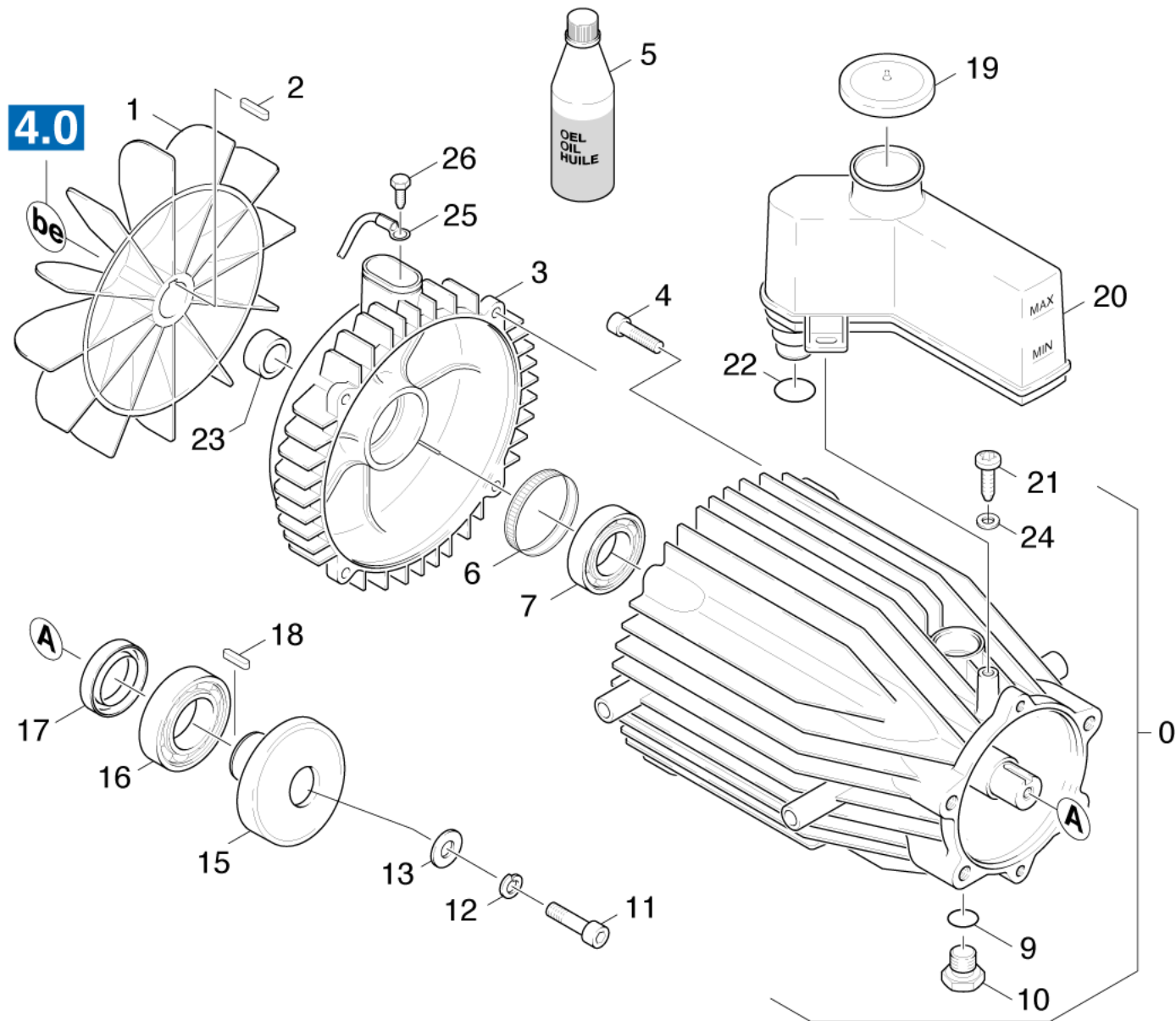
ЗЧ/БЧ	Поз.	Материальный №	Обозначение	Количество	Единица	от № WK	до № WK
	0	4.623-427.0	Двигатель в сборе	1.000	ST	0000000000	0000000000
Текст позиции: / 1.170-111.0							
	0	4.623-419.0	Электродвигатель в сборе	1.000	ST	0000000000	0000000000
Текст позиции: / 1.170-101.0 / -103.0 / -114.0/ -201.0							
	0	4.623-416.0	Двигатель в сборе только для замены	1.000	ST	0000000000	0000000000
Текст позиции: / 1.170-102.0 / -104.0							
	1	5.600-059.0	Крыльчатка вентилятора	1.000	ST	0000000000	0000000000
	2	5.093-041.0	Крышка подшипника В	1.000	ST	0000000000	0000000000
	3	6.303-320.0	Винт М 5х 20-St-R2R	4.000	ST	0000000000	0000000000
X-X	4	6.288-050.0	Моторное масло (1 л)	1.000	ST	0000000000	0000000000
X	5	5.063-389.0	Крышка	1.000	ST	0000000000	0000000000
X-X	6	5.070-521.0	Масляный бачок	1.000	ST	0000000000	0000000000
X-X	7	6.362-161.0	Кольцо круглого сечения 19,3 x 2,4	1.000	ST	0000000000	0000000000
	8	7.303-038.0	Винт М5х12 -St-P2R (In6Rd)	1.000	ST	0000000000	0000000000
	9	6.363-273.0	Кольцо круглого сечения 11x 2	1.000	ST	0000000000	0000000000
	10	5.411-100.0	Резьбовая пробка	1.000	ST	0000000000	0000000000
	12	6.401-331.0	Радиальный шарикоподшипник	1.000	ST	0000000000	0000000000
	13	7.306-042.0	Винт с цилиндрической головкой М8х25 -8.	1.000	ST	0000000000	0000000000
	14	7.313-004.0	Пружинная шайба В8-FSt-A3E DIN 127	1.000	ST	0000000000	0000000000
	15	7.312-277.0	Шайба 8-200HV-A2E ISO7093-1	1.000	ST	0000000000	0000000000
	16	6.401-294.0	Косая шайба	1.000	ST	0000000000	0000000000
	17	5.112-586.0	Втулка	1.000	ST	0000000000	0000000000
X-X	18	6.401-332.0	Радиально-упорный шарикоподшипник	1.000	ST	0000000000	0000000000
	19	6.367-047.0	Уплотнение вала	1.000	ST	0000000000	0000000000
X-X	24	7.312-003.0	Шайба 6-200HV-A3E ISO 7090	1.000	ST	0000000000	0000000000

**32 Мотор (0.112-425.0)**

<b>ЗЧ/БЧ</b>	<b>Поз.</b>	<b>Материальный №</b>	<b>Обозначение</b>	<b>Количество</b>	<b>Единица</b>	<b>от № WK</b>	<b>до № WK</b>
25	4.820-578.0		Кабель зелено/жёлтый 1,5mmBx450mm	1.000	ST	0000000000	0000000000
26	7.303-031.0		Винт M4x10 -St-P2R (In6Rd)	1.000	ST	0000000000	0000000000

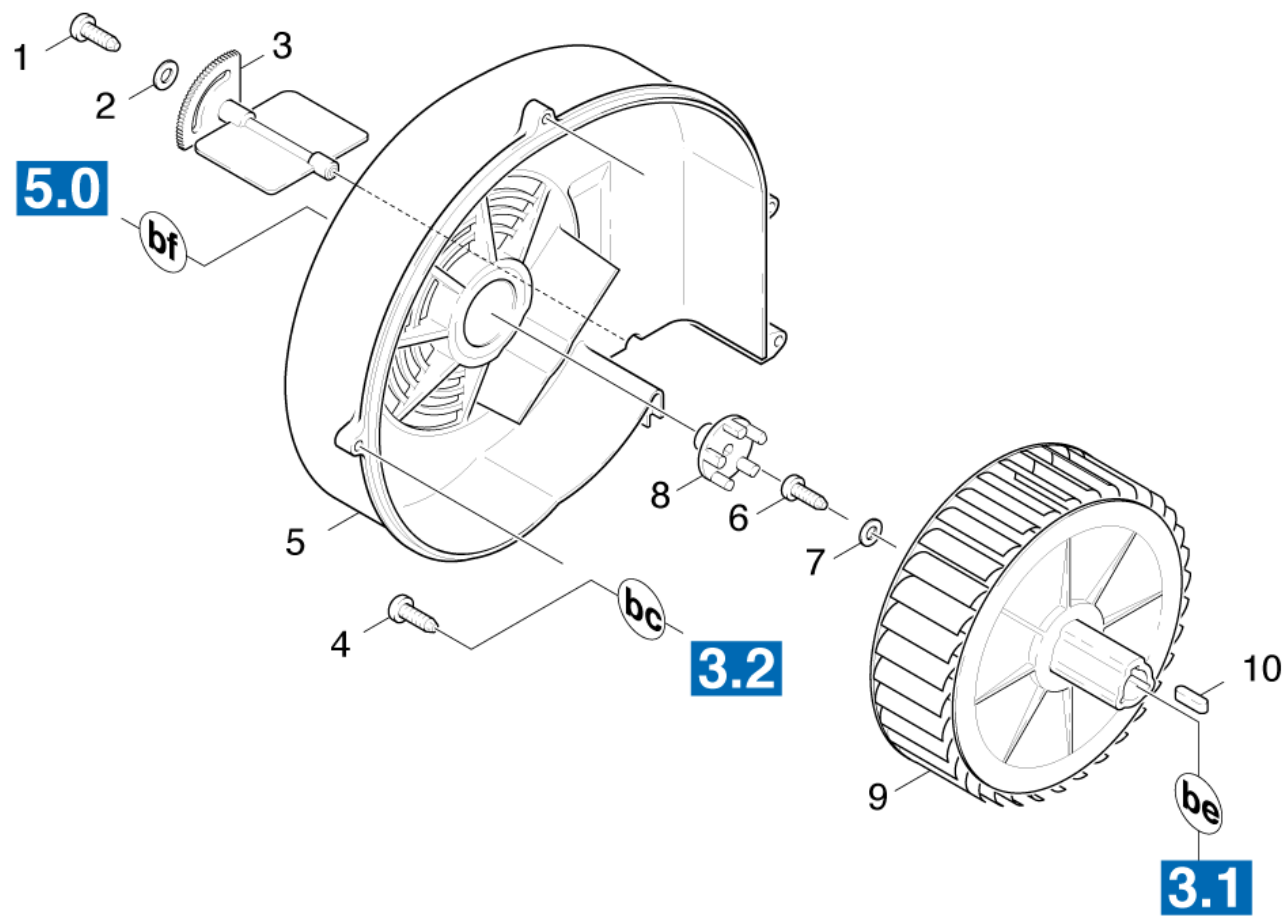
25 Кабель зелено/жёлтый 1,5mmВх450mm (4.820-578.0)

Поз.	Материальный №	Обозначение	Количество	Единица	от № WK	до № WK
1	6.641-049.0	Кабель 1x1,5mmВ GN/GE GN/YE	0.450	M	0000000000	0000000000
Текст позиции: 48205780						
3	6.641-898.0	Плоская штепсельная втулка 6,3	1.000	ST	0000000000	0000000000
Текст позиции: 48205780						



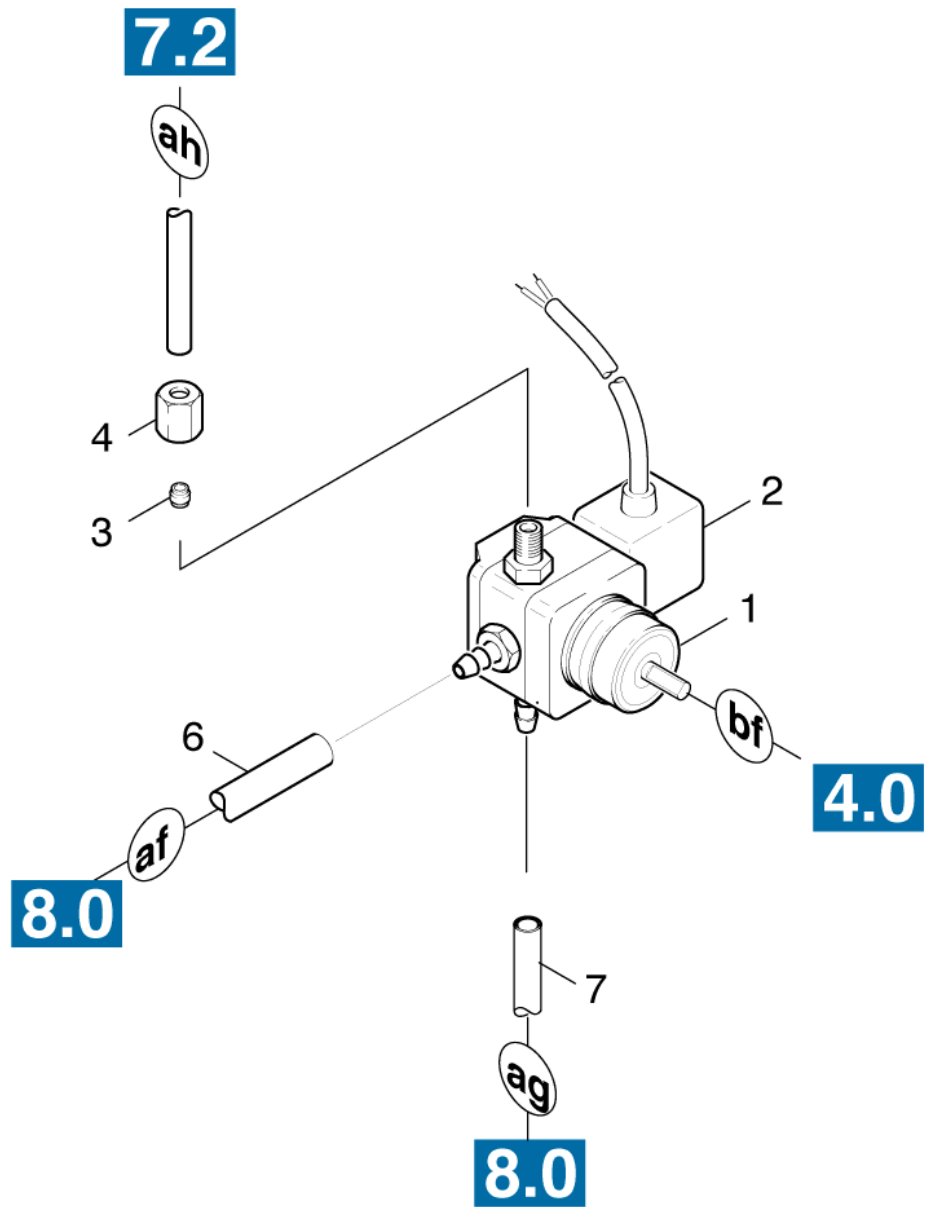
## 33 Мотор (0.112-513.0)

ЗЧ/БЧ	Поз.	Материальный №	Обозначение	Количество	Единица	от № WK	до № WK
	0	4.623-437.0	Электродвигатель в сборе	1.000	ST	0000000000	0000000000
Текст позиции: / 1.170-110.0 / -115.0							
X-X	1	5.600-046.0	Крыльчатка вентилятора	1.000	ST	0000000000	0000000000
X	2	7.318-079.0	Призматическая шпонка А5х5х25	1.000	ST	0000000000	0000000000
	3	5.063-802.0	Крышка подшипника В	1.000	ST	0000000000	0000000000
	4	6.303-320.0	Винт М 5х 20-St-R2R	4.000	ST	0000000000	0000000000
X-X	5	6.288-050.0	Моторное масло (1 л)	1.000	ST	0000000000	0000000000
	6	6.343-015.0	Распорное монтажное кольцо 35х6	1.000	ST	0000000000	0000000000
	7	6.401-331.0	Радиальный шарикоподшипник	1.000	ST	0000000000	0000000000
	9	6.363-273.0	Кольцо круглого сечения 11х 2	1.000	ST	0000000000	0000000000
	10	5.411-100.0	Резьбовая пробка	1.000	ST	0000000000	0000000000
	11	7.306-092.0	Винт М6х20	1.000	ST	0000000000	0000000000
X	12	7.313-003.0	Пружинная шайба В6-FSt-A3E DIN 127	1.000	ST	0000000000	0000000000
X	13	7.312-260.0	Шайба 6-100HV-A3E ISO 7094	1.000	ST	0000000000	0000000000
	15	4.120-186.0	Косая шайба в сборе	1.000	ST	0000000000	0000000000
X-X	16	6.401-332.0	Радиально-упорный шарикоподшипник	1.000	ST	0000000000	0000000000
	17	6.367-047.0	Уплотнение вала	1.000	ST	0000000000	0000000000
	18	7.318-003.0	Призматическая шпонка 5х5х18-C45R DIN 68	1.000	ST	0000000000	0000000000
X-X	19	5.063-195.0	Крышка	1.000	ST	0000000000	0000000000
X-X	20	5.070-521.0	Масляный бачок	1.000	ST	0000000000	0000000000
	21	7.303-038.0	Винт М5х12 -St-P2R (In6Rd)	1.000	ST	0000000000	0000000000
X-X	22	6.362-161.0	Кольцо круглого сечения 19,3 х 2,4	1.000	ST	0000000000	0000000000
	23	5.110-753.0	Втулка	1.000	ST	0000000000	0000000000



## 40 Воздуходувка (0.116-190.0)

ЗЧ/БЧ	Поз.	Материальный №	Обозначение	Количество	Единица	от № WK	до № WK
X-X	1	7.303-077.0	Самонарезающий винт ST4,8x16-ST-A2R (IN6	1.000	ST	0000000000	0000000000
X-X	2	7.312-278.0	Шайба 5-200HV-A2E ISO7093-1	1.000	ST	0000000000	0000000000
X-X	3	5.606-007.0	Воздушная заслонка	1.000	ST	0000000000	0000000000
	4	7.303-084.0	Винт 4x25 -10.9-R2R (K-In6Rd)	4.000	ST	0000000000	0000000000
	5	5.063-826.0	Крышка вентилятора	1.000	ST	0000000000	0000000000
X-X	6	6.304-145.0	Винт M6x20	1.000	ST	0000000000	0000000000
X	7	7.312-276.0	Шайба 6-200HV-A2E ISO7093-1	1.000	ST	0000000000	0000000000
X-X	8	5.471-097.0	Муфта топливного насоса	1.000	ST	0000000000	0000000000
X-X	9	5.600-062.0	Крыльчатка вентилятора	1.000	ST	0000000000	0000000000
X-X	10	7.318-005.0	Призматическая шпонка 5x5x28	1.000	ST	0000000000	0000000000



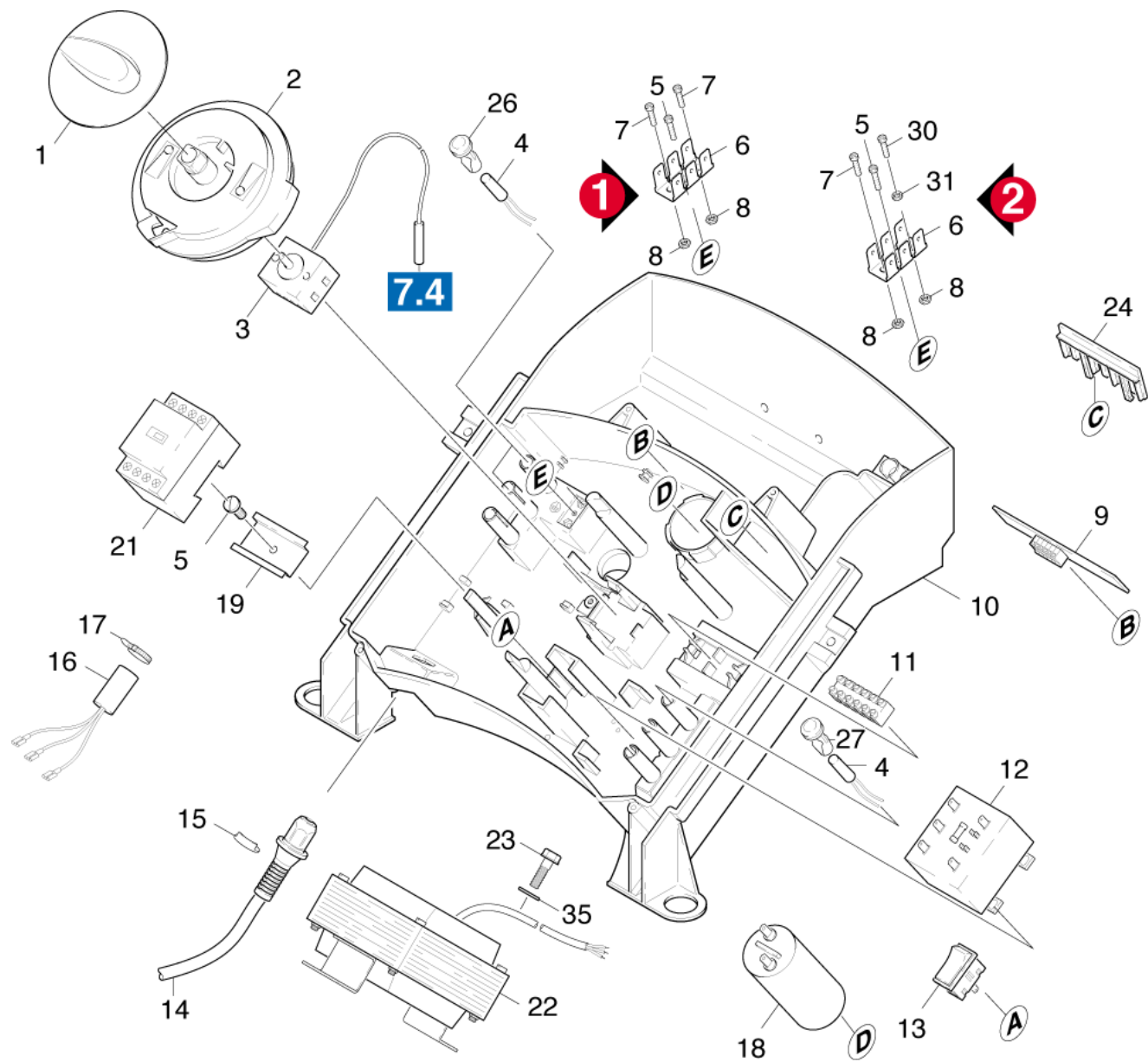


## 50 Топливный насос (0.121-239.0)

ЗЧ/БЧ	Поз.	Материальный №	Обозначение	Количество	Единица	от № WK	до № WK
X-X	1	6.472-992.0	Топливный насос	1.000	ST	0000000000	0000000000
X-X	2	6.472-411.0	Электромагнитный клапан	1.000	ST	0000000000	0000000000
X-X	3	6.389-263.0	Врезное кольцо D4	1.000	ST	0000000000	0000000000
X-X	4	6.389-262.0	Накидная гайка А 4-LL	1.000	ST	0000000000	0000000000
X	6	5.443-498.0	Шланг 240 мм	1.000	ST	0000000000	0000000000
X	7	5.443-498.0	Шланг 240 мм	1.000	ST	0000000000	0000000000

**60 Электроприборный шкаф (0.126-901.0)**

Поз.	Обозначение	Количество	Единица	от № WK	до № WK	Сведения о варианте
61	Электроприборный шкаф	1.000	ST	0000000000	0000000000	-101/102/103/104
62	Электроприборный шкаф	1.000	ST	0000000000	0000000000	-111/
63	Выключатель	1.000	ST	0000000000	0000000000	

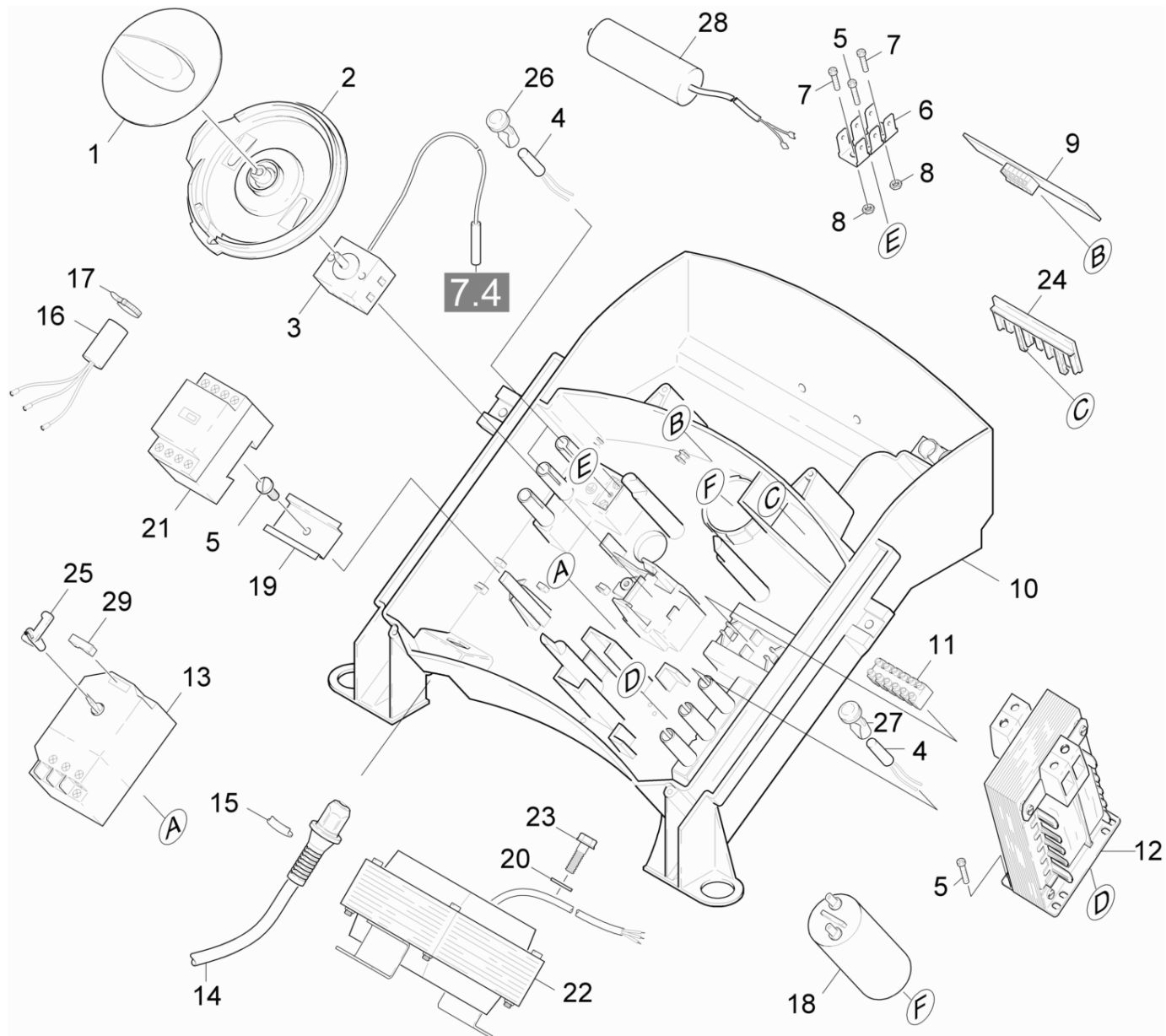


61 Электроприборный шкаф (0.126-902.0)

ЗЧ/БЧ	Поз.	Материальный №	Обозначение	Количество	Единица	от № WK	до № WK	Сведения о варианте	Текст сноски
X-X	1	5.321-577.0	Поворотная ручка	1.000	ST	0000000000	0000000000		
X-X	2	5.115-844.0	Шайба	1.000	ST	0000000000	0000000000		ТОЛЬКО ДЛЯ 230 V
X-X	3	2.882-574.0	КП термостат	1.000	ST	0000000000	0000000000		
	4	4.651-026.0	Сигнальная лимпа	3.000	ST	0000000000	0000000000		
	5	7.303-026.0	Винт 4x16 -A2-70 (In6Rd)	2.000	ST	0000000000	0000000000		
	6	6.641-270.0	Плоский штепсель	1.000	ST	0000000000	0000000000		
	7	6.303-317.0	Винт M4x10-St-A2G	2.000	ST	0000000000	0000000000		
	8	7.311-001.0	6-гранная гайка M4 -8-A2E ISO 4032	2.000	ST	0000000000	0000000000		
X-X	9	4.633-058.0	Датчик импульсов зап.	1.000	ST	0000000000	0000000000		
	10	5.801-136.0	Монтажная плата	1.000	ST	0000000000	0000000000		
	11	6.643-249.0	Клеммная колодка	1.000	ZST	0000000000	0000000000		
	12	4.622-018.0	Контрольный трансформатор д/замены	1.000	ST	0000000000	0000000000		
Текст позиции: / 1.170-101.0 / -102.0 / -103.0 / -104.0 / -110.0 / -114.0 / -115.0 / -201.0									
X-X	13	6.630-118.0	Кулисный переключатель	1.000	ST	0000000000	0000000000		
	14	6.649-946.0	Кабель с штепсель СН	1.000	ST	0000000000	0000000000		
Текст позиции: / 1.170-102.0									
	14	6.647-127.0	Кабель с штепсель *AU	1.000	ST	0000000000	0000000000		
Текст позиции: / 1.170-103.0									
X-X	14	6.647-251.0	Кабель со штекером	1.000	ST	0000000000	0000000000		
Текст позиции: / 1.170-101.0 / -110.0 / -115.0 / -201.0									
X	14	6.647-275.0	Кабель с штепсель *GB	1.000	ST	0000000000	0000000000		
Текст позиции: / 1.170-104.0									
	15	6.343-170.0	Крепежная скоба	1.000	ST	0000000000	0000000000		
X-X	16	6.661-217.0	Помехоподавляющий фильтр	1.000	ST	0000000000	0000000000		
Текст позиции: / 1.170-101.0 / -102.0 / -103.0 / -104.0 / -201.0									

**61 Электроприборный шкаф (0.126-902.0)**

ЗЧ/БЧ	Поз.	Материальный №	Обозначение	Количество	Единица	от № WK	до № WK	Сведения о варианте	Текст сноски
X-X	17	6.641-458.0	Ленточный кабель	1.000	ST	0000000000	0000000000		
Текст позиции: / 1.170-101.0 / -102.0 / -103.0/ -104.0 / -201.0									
X-X	18	6.661-298.0	Конденсатор 40EF K720	1.000	ST	0000000000	0000000000		
	19	5.802-261.0	Крепежная деталь	1.000	ST	0000000000	0000000000		
X-X	21	4.632-002.0	Контактор 24V / 50HZ	1.000	ST	0000000000	0000000000		
	22	6.622-167.0	Трансформатор высокого напряжения 230 В	1.000	ST	0000000000	0000000000		
Текст позиции: / 1.170-110.0									
	22	4.622-033.0	Трансформатор зажигания только для замен	1.000	ST	0000000000	0000000000		
Текст позиции: / 1.170-101.0 / -102.0 / -103.0/ -104.0 / -115.0 / -201.0									
	23		Пополнение запасов прекращенный	1.000	ST	0000000000	0000000000		
	24	5.030-954.0	Зажим	1.000	ST	0000000000	0000000000		
X	26	6.651-316.0	Корпус линзы красный	2.000	ST	0000000000	0000000000		
	27	6.651-421.0	Корпус линзы	1.000	ST	0000000000	0000000000		
	30	7.306-207.0	Винт М4х12 -А2-70 (In6Rd)	1.000	ST	0000000000	0000000000	VERSION 2	
Текст позиции: / 1.170-102.0 / -103.0									
	31	7.312-163.0	Зубчатая шайба А4,3	1.000	ST	0000000000	0000000000	VERSION 2	
Текст позиции: / 1.170-102.0 / -103.0									
	35	7.312-264.0	Шайба 5-100HV-А3Е ISO 7094	1.000	ST	0000000000	0000000000		



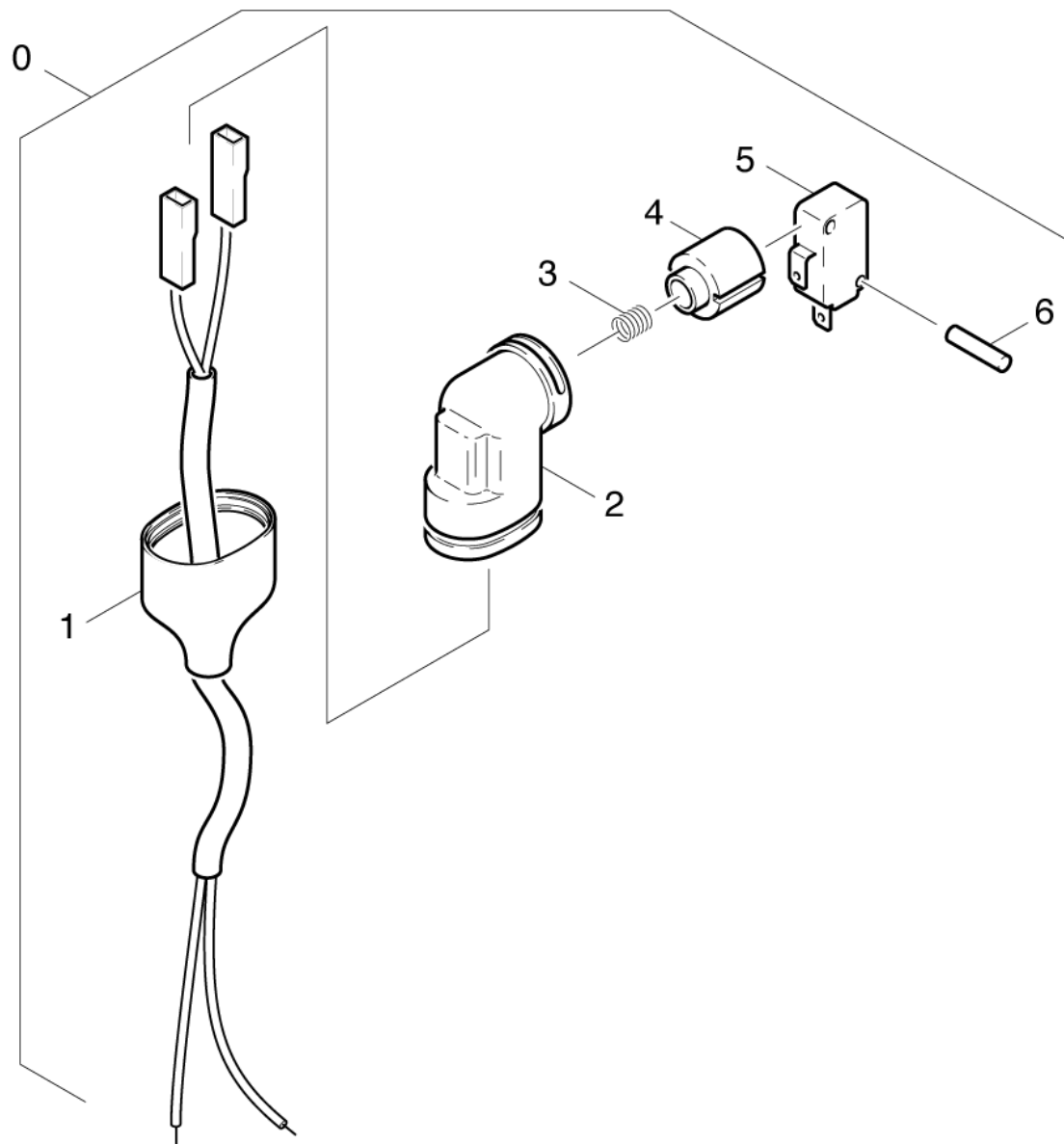
## 62 Электроприборный шкаф (0.126-905.0)

ЗЧ/БЧ	Поз.	Материальный №	Обозначение	Количество	Единица	от № WK	до № WK	Текст сноски
X-X	1	5.321-577.0	Поворотная ручка	1.000	ST	0000000000	0000000000	
X-X	2	5.115-798.0	Шайба	1.000	ST	0000000000	0000000000	ТОЛЬКО ДЛЯ 400 V
X-X	3	2.882-574.0	КП термостат	1.000	ST	0000000000	0000000000	
	4	4.651-026.0	Сигнальная лимпа	3.000	ST	0000000000	0000000000	
	5	7.303-026.0	Винт 4x16 -A2-70 (In6Rd)	3.000	ST	0000000000	0000000000	
	6	6.641-270.0	Плоский штепсель	1.000	ST	0000000000	0000000000	
	7	6.303-317.0	Винт M4x10-St-A2G	2.000	ST	0000000000	0000000000	
	8	7.311-001.0	6-гранная гайка M4 -8-A2E ISO 4032	2.000	ST	0000000000	0000000000	
X-X	9	4.633-058.0	Датчик импульсов зап.	1.000	ST	0000000000	0000000000	
	10	5.801-136.0	Монтажная плата	1.000	ST	0000000000	0000000000	
	11	6.643-249.0	Клеммная колодка	1.000	ZST	0000000000	0000000000	
	12	6.622-064.0	Управляющий трансформатор	1.000	ST	0000000000	0000000000	
	13	6.631-242.0	Предохранительный выключатель двигателя	1.000	ST	0000000000	0000000000	
	14	6.647-537.0	Кабель с втулка	1.000	ST	0000000000	0000000000	
	15	6.343-170.0	Крепежная скоба	1.000	ST	0000000000	0000000000	
	16	4.828-008.0	Противопомеховый фильтр комплектный	1.000	ST	0000000000	0000000000	
X-X	17	6.641-458.0	Ленточный кабель	1.000	ST	0000000000	0000000000	
	18	6.661-136.0	Конденсатор 60 мФ	1.000	ST	0000000000	0000000000	
	19	5.802-261.0	Крепежная деталь	1.000	ST	0000000000	0000000000	
	20	7.312-264.0	Шайба 5-100HV-A3E ISO 7094	1.000	ST	0000000000	0000000000	
X-X	21	6.632-356.0	Контактор LC1-D18 B7	1.000	ST	0000000000	0000000000	
	22	6.622-178.0	Трансформатор зажигания 110V	1.000	ST	0000000000	0000000000	
	23		Пополнение запасов прекращенный	1.000	ST	0000000000	0000000000	
	24	5.030-954.0	Зажим	1.000	ST	0000000000	0000000000	
X	25	5.481-257.0	Рычаг	1.000	ST	0000000000	0000000000	

**62 Электроприборный шкаф (0.126-905.0)**

<b>ЗЧ/БЧ</b>	<b>Поз.</b>	<b>Материальный №</b>	<b>Обозначение</b>	<b>Количество</b>	<b>Единица</b>	<b>от № WK</b>	<b>до № WK</b>	<b>Текст сноски</b>
X	26	6.651-316.0	Корпус линзы красный	2.000	ST	0000000000	0000000000	
	27	6.651-421.0	Корпус линзы	1.000	ST	0000000000	0000000000	
	28	6.661-201.0	Конденсатор 60 MUF	1.000	ST	0000000000	0000000000	
	29	6.630-049.0	Колпачок	1.000	ST	0000000000	0000000000	



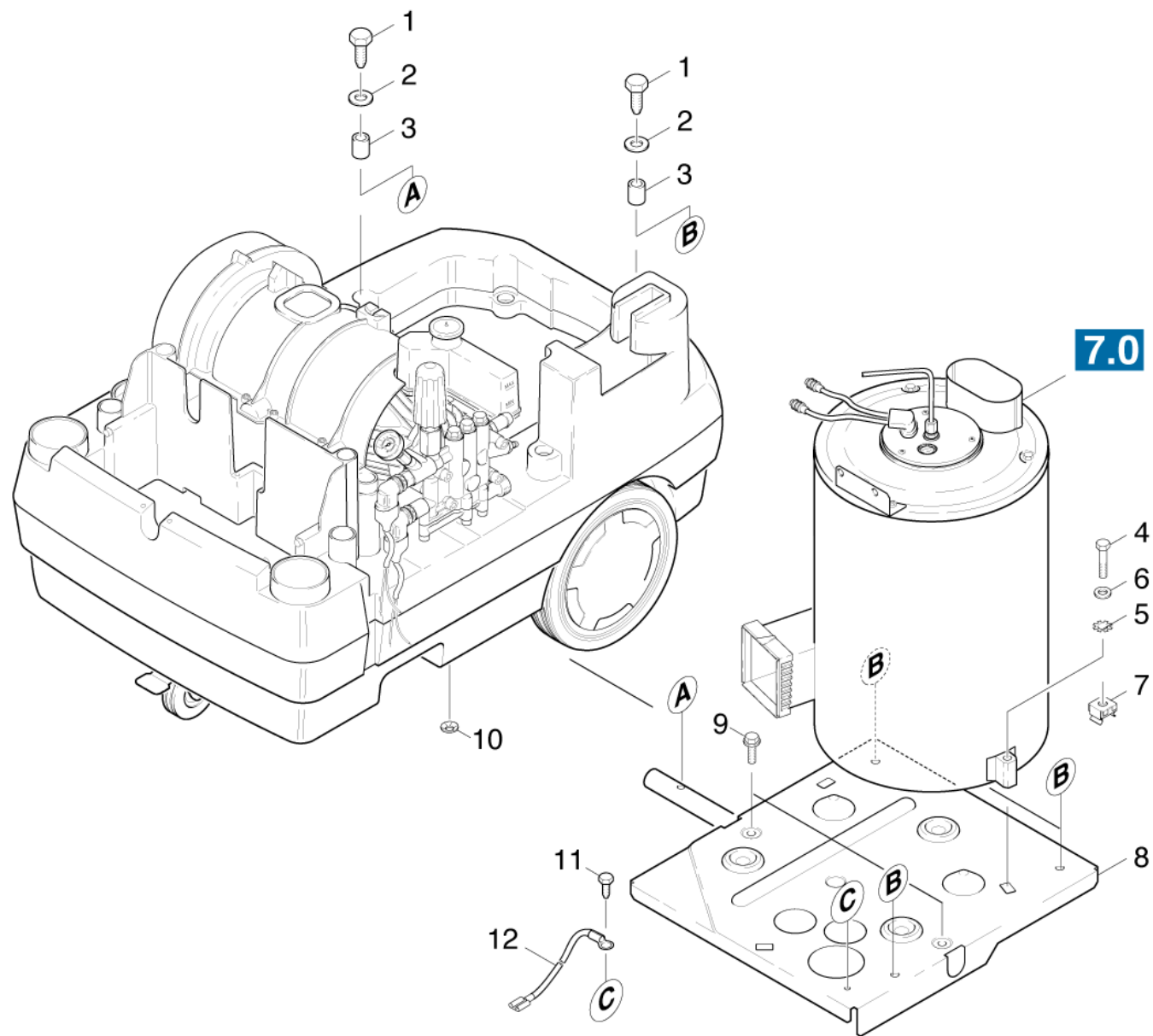


**63 Выключатель (0.126-887.0)**

ЗЧ/БЧ	Поз.	Материальный №	Обозначение	Количество	Единица	от № WK	до № WK
X-X	0	4.744-109.0	Выключатель в сборе	1.000	ST	0000000000	0000000000
	1	6.647-818.0	Кабель	1.000	ST	0000000000	0000000000
	2	5.042-860.0	Держатель	1.000	ST	0000000000	0000000000
	3	5.332-322.0	Пружина	1.000	ST	0000000000	0000000000
	4	5.053-051.0	Консоль	1.000	ST	0000000000	0000000000
X-X	5	6.631-807.0	Микропереключатель	1.000	ST	0000000000	0000000000
X-X	6	7.314-664.0	Цилиндрический просечной штифт 3,0x20	1.000	ST	0000000000	0000000000

70 Проточный нагреватель (0.131-516.0)

Поз.	Обозначение	Количество	Единица	от № WK	до № WK
71	Монтажные детали	1.000	ST	0000000000	0000000000
72	Крышка горелки	1.000	ST	0000000000	0000000000
73	Нагревательный змеевик	1.000	ST	0000000000	0000000000
74	Основание горелки	1.000	ST	0000000000	0000000000



**71 Монтажные детали (0.131-515.0)**

ЗЧ/БЧ	Поз.	Материальный №	Обозначение	Количество	Единица	от № WK	до № WK
	1	6.303-191.0	Винт М8 X 30	4.000	ST	0000000000	0000000000
	2	7.312-277.0	Шайба 8-200HV-A2E ISO7093-1	4.000	ST	0000000000	0000000000
	3	5.110-760.0	Втулка	4.000	ST	0000000000	0000000000
	4	7.304-097.0	Шестигранный винт М8х70-8.8-A2E ISO 4	3.000	ST	0000000000	0000000000
X	5	7.312-166.0	Зубчатая шайба А8,4-FSt-A3E DIN 6797	3.000	ST	0000000000	0000000000
X-X	6	7.312-004.0	Шайба 8-200HV-A3E ISO 7090	3.000	ST	0000000000	0000000000
X-X	7	6.310-081.0	Гайка М8	3.000	ST	0000000000	0000000000
	8	5.050-111.0	Рамка	1.000	ST	0000000000	0000000000
	9	6.303-031.0	Винт М8х16	2.000	ST	0000000000	0000000000
	10	6.343-161.0	Предохранительная шайба	1.000	ST	0000000000	0000000000
X-X	11	7.303-037.0	Винт М5х10 -St-P2R (In6Rd)	1.000	ST	0000000000	0000000000
	12	4.822-102.0	Кабель зелено/жёлтый 1,5mmВх830mm	1.000	ST	0000000000	0000000000
Текст позиции: / 1.170-101.0 / -102.0 / -103.0/ -104.0 / -110.0 / -115.0 / -201.0							
	12	4.822-098.0	Кабель зелено/жёлтый 2,5mmВх900mm	1.000	ST	0000000000	0000000000
Текст позиции: / 1.170-111.0							



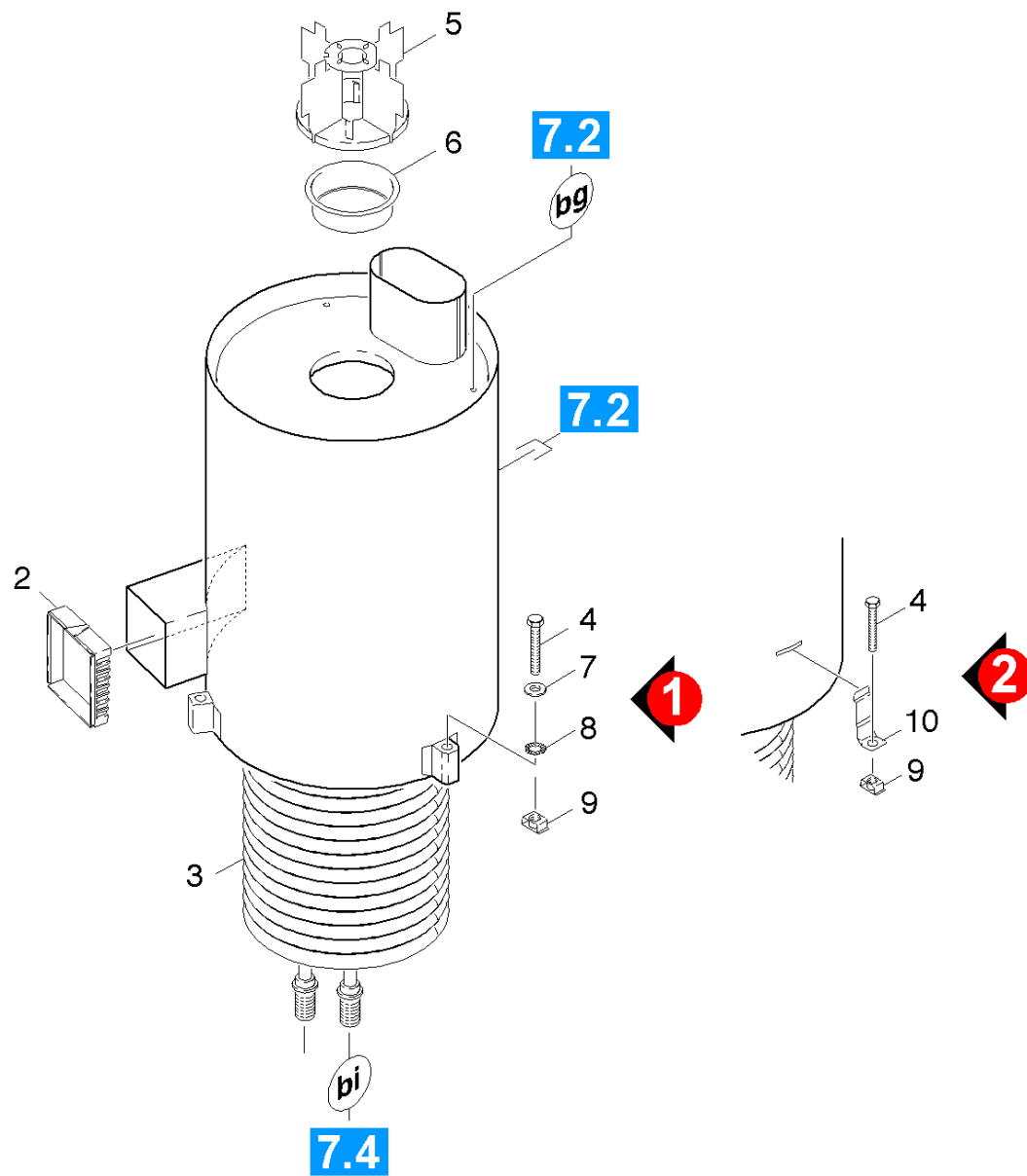
## 72 Крышка горелки (0.131-656.0)

ЗЧ/БЧ	Поз.	Материальный №	Обозначение	Количество	Единица	от № WK	до № WK
	1	5.423-253.0	Трубопровод	1.000	ST	0000000000	0000000000
X-X	2	6.389-262.0	Накидная гайка А 4-LL	1.000	ST	0000000000	0000000000
X-X	3	6.389-263.0	Врезное кольцо D4	1.000	ST	0000000000	0000000000
	4	7.311-101.0	6-гранная гайка M10x1,0-04-A2E DIN 936	1.000	ST	0000000000	0000000000
	5	7.312-302.0	Пружинная шайба В10-FST-A2E DIN 137	1.000	ST	0000000000	0000000000
X-X	6	5.667-055.0	Опора сопла	1.000	ST	0000000000	0000000000
	8	4.652-133.0	Наружная обшивка	1.000	ST		
	9	6.343-165.0	Зубчатое кольцо	1.000	ST	0000000000	0000000000
X	10	6.278-018.0	Стекло	1.000	ST	0000000000	0000000000
X-X	11	4.821-071.0	Провод высокого напряжения в сборе	1.000	ST	0000000000	0000000000
	12	5.654-059.0	Крышка D.K.	1.000	ST	0000000000	0000000000
	13	6.647-527.0	Держатель	1.000	ST	0000000000	0000000000
X	14	7.312-304.0	Упругая шайба В 5-FST-A2E DIN 137	1.000	ST	0000000000	0000000000
	15	7.306-217.0	Винт М5Х14 -8.8-A2R (IN6RD))	1.000	ST	0000000000	0000000000
X-X	16	2.638-974.0	КП воспламеняющий электрод	1.000	ST	0000000000	0000000000
	17	7.306-090.0	Винт М6х16 -8.8-R3R (In6Rd)	2.000	ST	0000000000	0000000000
	18	5.762-234.0	Кронштейн электрораспределительного шкафа	1.000	ST	0000000000	0000000000
	19	7.312-291.0	Шайба 6-200HV-A2R ISO7093-1	4.000	ST	0000000000	0000000000
	20	7.303-047.0	Винт М6х16 -St-R3R (In6Rd)	2.000	ST	0000000000	0000000000
X-X	21	6.415-775.0	Форсунка горелки	1.000	ST	0000000000	0000000000
Текст позиции: / 1.170-115.0							
X-X	21	6.415-664.0	Форсунка горелки	1.000	ST	0000000000	0000000000
Текст позиции: / 1.170-101.0 / -102.0 / -103.0 / -104.0 / -110.0 / -111.0 / -201.0							
	23	4.654-196.0	Крышка напорного резервуара	1.000	ST	0000000000	0000000000
	24	6.303-258.0	Самонарезающий винт	3.000	ST	0000000000	0000000000

## 72 Крышка горелки (0.131-656.0)

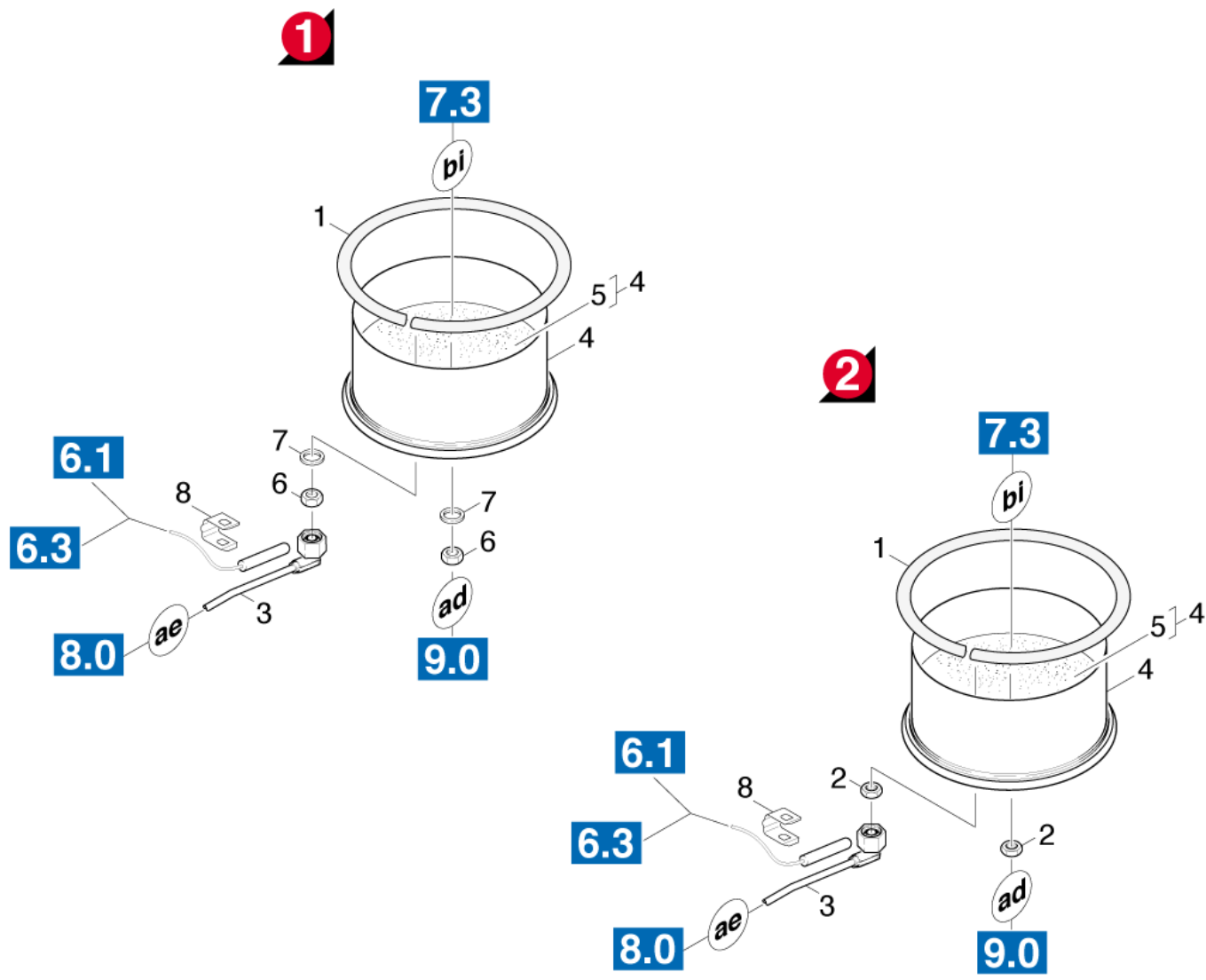
ЗЧ/БЧ	Поз.	Материальный №	Обозначение	Количество	Единица	от № WK	до № WK
	25	4.654-218.0	Крышка напорного резервуара	1.000	ST	0000000000	0000000000
X	26	5.394-470.0	Защитный колпачок	1.000	ST	0000000000	0000000000
X-X	27	2.638-976.0	КП высоковольтный кабель	1.000	ST	0000000000	0000000000





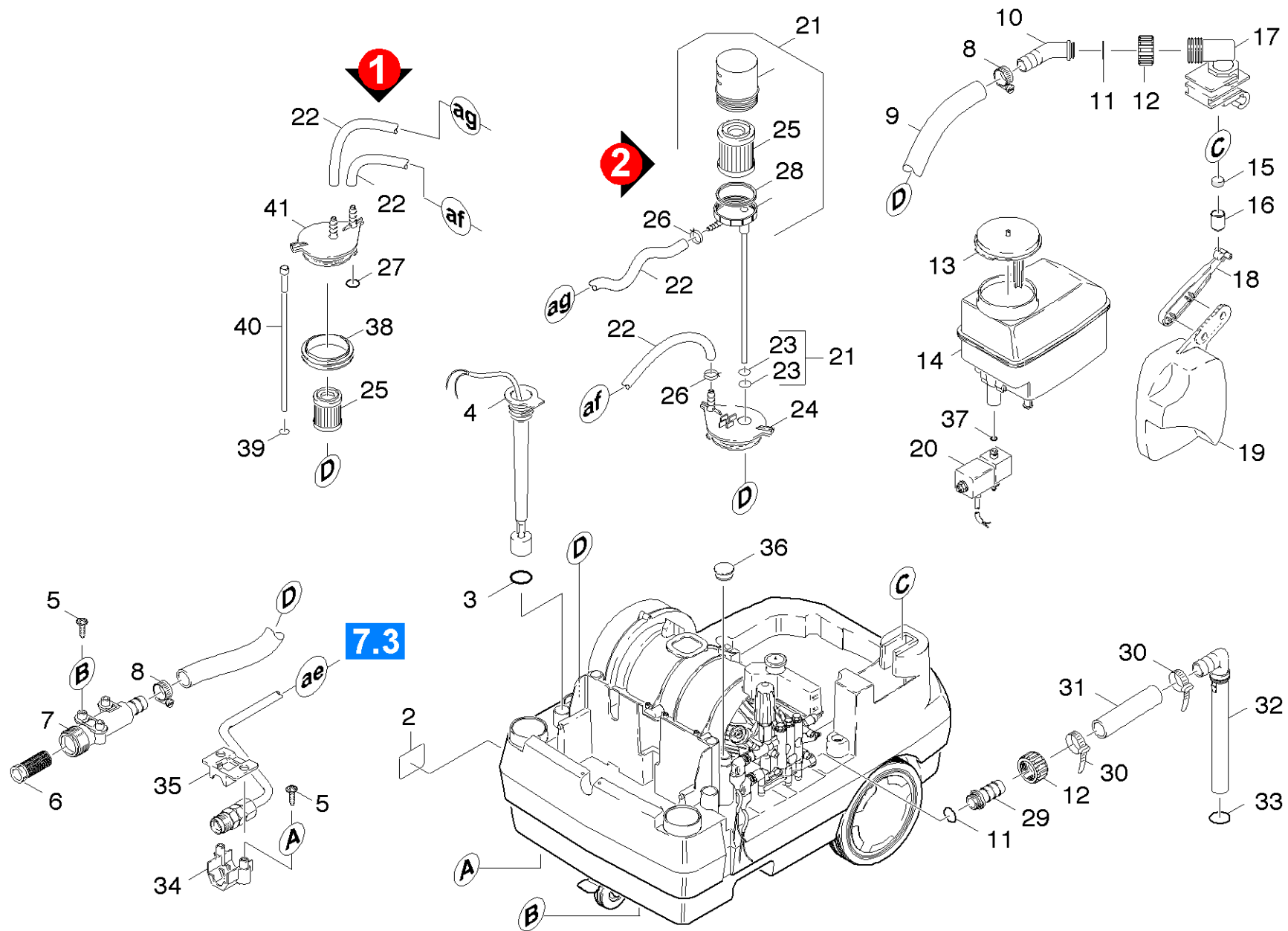
## 73 Нагревательный змеевик (0.131-657.0)

ЗЧ/БЧ	Поз.	Материальный №	Обозначение	Количество	Единица	от № WK	до № WK	Сведения о варианте	Текст сноски
	2	5.178-037.0	Манжета	1.000	ST	0000000000	0000000000		
	3	4.680-129.0	Нагревательный змеевик VA	1.000	ST	0000000000	0000000000		ИСПОЛНЕНИЕ ИЗ ВЫСОКОКАЧЕСТВЕННОЙ СТАЛИ
Текст позиции: / 1.170-103.0									
X-X	3	4.680-127.0	Нагревательный змеевик	1.000	ST	0000000000	0000000000		
Текст позиции: / 1.170-101.0 / -102.0 / -104.0 / -110.0 / -111.0 / -115.0 / -201.0									
X-X	4	7.304-051.0	Винт с 6-гранной головкой M8x16	3.000	ST	0000000000	0000000000		
	5	4.663-123.0	Вставка горелки	1.000	ST	0000000000	0000000000		
	6	5.664-179.0	Часть горелки HDS 550 C	1.000	ST	0000000000	0000000000		
Текст позиции: / 1.170-115.0									
	6	5.664-231.0	Часть форсунки	1.000	ST	0000000000	0000000000		
Текст позиции: / 1.170-101.0 / -102.0 / -103.0 / -104.0 / -110.0 / -111.0 / -201.0									
X-X	7	7.312-004.0	Шайба 8-200HV-A3E ISO 7090	3.000	ST	0000000000	0000000000	VERSION 1	
	8	7.312-159.0	Зубчатая шайба A8,4	3.000	ST	0000000000	0000000000	VERSION 1	
X-X	9	6.310-081.0	Гайка M8	3.000	ST	0000000000	0000000000		
X-X	10	5.044-420.0	Держатель	3.000	ST	0000000000	0000000000	VERSION 2	



## 74 Основание горелки (0.131-506.0)

ЗЧ/БЧ	Поз.	Материальный №	Обозначение	Количество	Единица	от № WK	до № WK	Сведения о варианте
X-X	1	6.366-009.0	Уплотнительный шнур	1.000	ST	0000000000	0000000000	
X-X	2	7.311-112.0	6-гранная гайка M22x1,5-22H-A2E DIN 936	2.000	ST	0000000000	0000000000	VERSION 2
	3	4.421-584.0	Трубопровод	1.000	ST	0000000000	0000000000	
X-X	4	4.655-044.0	Днище напорного резервуара	1.000	ST	0000000000	0000000000	
	5	2.889-061.0	Масса для набивки 8 кг	1.000	ST	0000000000	0000000000	
X-X	6	7.311-155.0	6-гранная гайка M22x1,5-CuZn DIN 936	2.000	ST	0000000000	0000000000	VERSION 1
X-X	7	5.365-068.0	Уплотнительный профиль	2.000	ST	0000000000	0000000000	VERSION 1
X-X	8	5.263-064.0	Зажимный элемент	1.000	ST	0000000000	0000000000	



## 80 Поплавковый ящик (0.125-085.0)

ЗЧ/БЧ	Поз.	Материальный №	Обозначение	Количество	Единица	от № WK	до № WK	Текст сноски
	2	5.383-342.0	Табличка жидкое топливо einfuellen	1.000	ST	0000000000	0000000000	
	3	7.362-500.0	Кольцо круглого сечения 25,0 x 2,5	1.000	ST	0000000000	0000000000	
X-X	4	2.885-127.0	Индикатор уровня 047-nur fuer Ersatz-	1.000	ST	0000000000	0000000000	
	5	7.303-114.0	Винт 6x35-ST-10.9-A2R (IN6RD)	4.000	ST	0000000000	0000000000	
X-X	6	6.414-141.0	Сетчатый фильтр	1.000	ST	0000000000	0000000000	
X	7	5.427-249.0	Соединительная деталь	1.000	ST	0000000000	0000000000	
X-X	8	6.388-548.0	Хомут для шланга	2.000	ST	0000000000	0000000000	
Текст позиции: / 1.170-104.0								
	8	6.388-547.0	Хомут для шланга	2.000	ST	0000000000	0000000000	
Текст позиции: / 1.170-101.0								
X-X	9	6.388-719.0	Шланг DN16	1.000	M	0000000000	0000000000	ЗАКАЗЫВАТЬ МЕТРАЖОМ
X	10	5.443-285.0	Шланговый ниппель	1.000	ST	0000000000	0000000000	
X-X	11	6.362-078.0	Кольцо круглого сечения 13,3 x 2,4	2.000	ST	0000000000	0000000000	
X-X	12	5.310-062.0	Гайка	2.000	ST	0000000000	0000000000	
	13	5.063-357.0	Крышка	1.000	ST	0000000000	0000000000	
	14	4.070-313.0	Бак	1.000	ST	0000000000	0000000000	
X-X	15	5.364-095.0	Плоское уплотнение	1.000	ST	0000000000	0000000000	
X-X	16	5.584-085.0	Ось клапана	1.000	ST	0000000000	0000000000	
X	17	5.587-195.0	Корпус клапана	1.000	ST	0000000000	0000000000	
X	18	5.481-256.0	Рычаг	1.000	ST	0000000000	0000000000	
X	19	5.585-030.0	Поплавок	1.000	ST	0000000000	0000000000	
X-X	20	6.685-845.0	Электромагнитный клапан	1.000	ST	0000000000	0000000000	
X-X	21	4.730-117.0	Фильтр в сборе	1.000	ST	0000000000	0000000000	
X-X	22	6.389-534.0	Шланг	1.000	M	0000000000	0000000000	ЗАКАЗЫВАТЬ МЕТРАЖОМ
X-X	23	6.362-384.0	Кольцо круглого сечения 9,0 x 1,5	2.000	ST	0000000000	0000000000	

## 80 Поплавковый ящик (0.125-085.0)

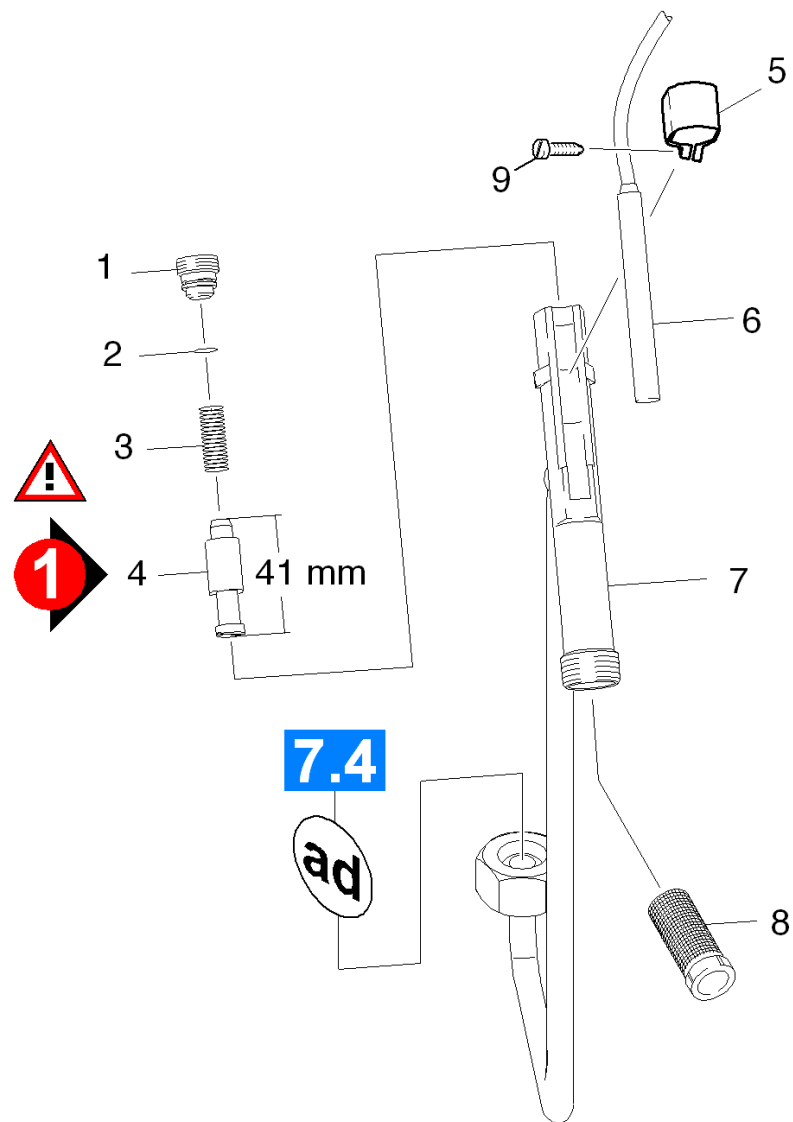
ЗЧ/БЧ	Поз.	Материальный №	Обозначение	Количество	Единица	от № WK	до № WK	Текст сноски
X-X	24	5.064-179.0	Крышка	1.000	ST	0000000000	0000000000	
X-X	25	6.414-559.0	Топливный фильтр	1.000	ST	0000000000	0000000000	
	26	6.389-768.0	Хомут для шланга	2.000	ST	0000000000	0000000000	
X-X	27	6.362-499.0	Кольцо круглого сечения 8,0 x 2,2	1.000	ST	0000000000	0000000000	
X	28	5.363-629.0	Прокладка	1.000	ST	0000000000	0000000000	
X	29	5.443-365.0	Шланг для подачи пара	1.000	ST	0000000000	0000000000	
X-X	30	6.641-474.0	Ленточный хомут для крепления кабелей 8-	2.000	ST	0000000000	0000000000	
X-X	31	6.390-312.0	Часть трубки	1.000	ST	0000000000	0000000000	
	32	5.443-459.0	Шланговое соединение 2500 S	1.000	ST	0000000000	0000000000	
X-X	33	6.362-161.0	Кольцо круглого сечения 19,3 x 2,4	1.000	ST	0000000000	0000000000	
	34	5.263-065.0	Фиксирующий элемент	1.000	ST	0000000000	0000000000	
	35	5.263-066.0	Клемма	1.000	ST	0000000000	0000000000	
	36	6.368-319.0	Заглушка	1.000	ST	0000000000	0000000000	
	37	6.362-113.0	Уплотнительное кольцо 6,0 x 2,0 NBR 70	1.000	ST	0000000000	0000000000	
X-X	38	5.363-533.0	Уплотнительное кольцо для топлива	1.000	ST	0000000000	0000000000	
	39	6.362-690.0	Кольцо круглого сечения 7,0 x 2,0	1.000	ST	0000000000	0000000000	
	40	5.029-486.0	Труба	1.000	ST			
	41	5.063-856.0	Крышка корпуса фильтра	1.000	ST			

90 Защитный блок (0.141-286.0)

---

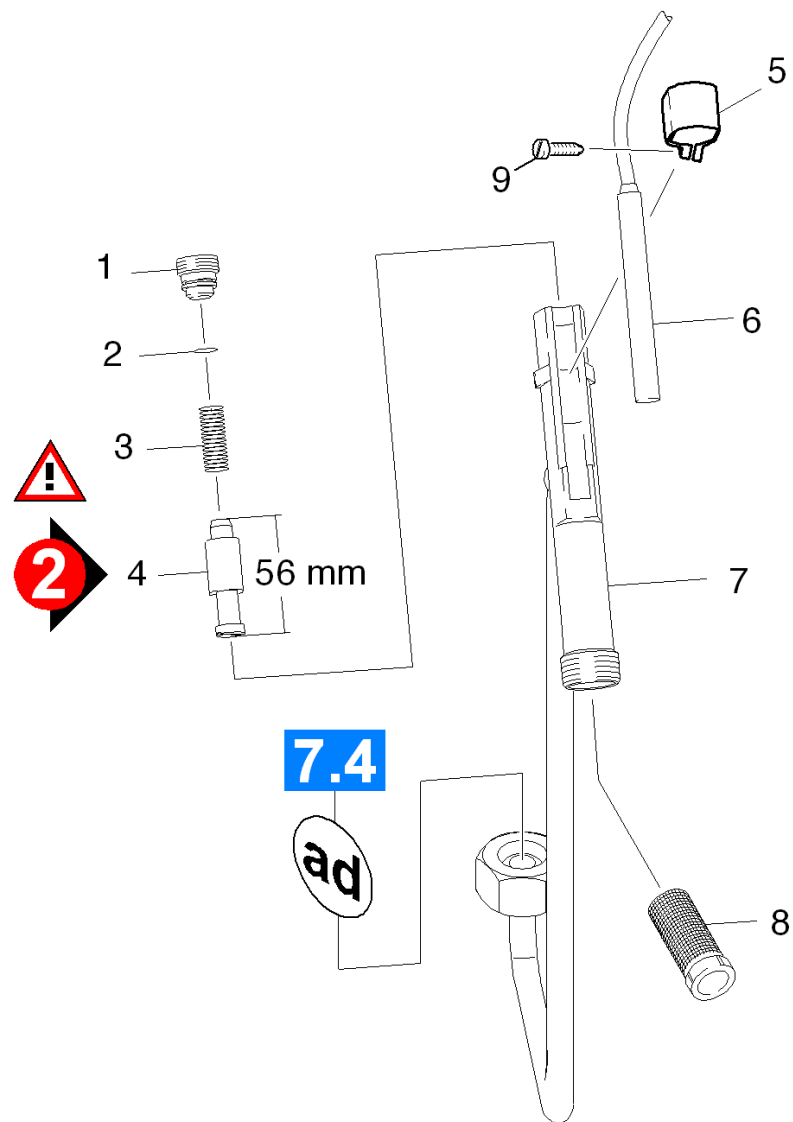
Поз.	Обозначение	Количество	Единица	от № WK	до № WK	Сведения о варианте
91	Защитный блок	1.000	ST	0000000000	0000000000	VERSION 1
92	Защитный блок	1.000	ST	0000000000	0000000000	VERSION 2





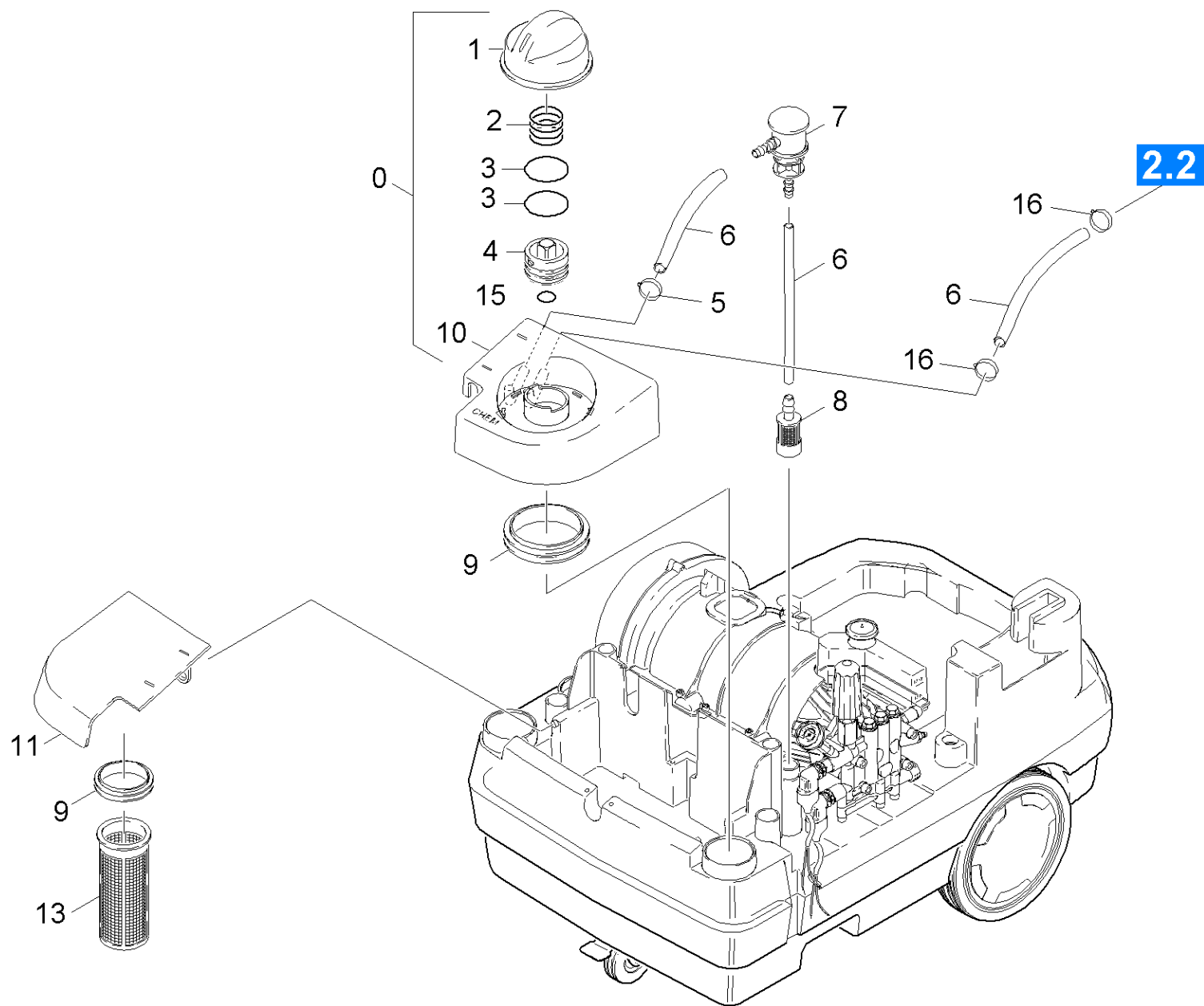
## 91 Защитный блок (0.141-284.0)

ЗЧ/БЧ	Поз.	Материальный №	Обозначение	Количество	Единица	от № WK	до № WK
X-X	1	5.305-162.0	Фасонный винт	1.000	ST	0000000000	0000000000
X-X	2	6.362-482.0	Кольцо круглого сечения 10 x 1,5-NBR 70	1.000	ST	0000000000	0000000000
X-X	3	5.332-057.0	Винтовая пружина	1.000	ST	0000000000	0000000000
X-X	4	4.553-022.0	Поршень	1.000	ST	0000000000	0000000000
	5	5.041-076.0	Хомут	1.000	ST	0000000000	0000000000
X-X	6	2.883-384.0	Запасной герконовый выключатель	1.000	ST	0000000000	0000000000
	7	4.427-198.0	Узловая деталь	1.000	ST	0000000000	0000000000
X-X	8	6.414-566.0	Сетчатый фильтр	1.000	ST	0000000000	0000000000
	9	6.303-122.0	Винт со сферо-цилиндрической головкой 4,	1.000	ST	0000000000	0000000000



## 92 Защитный блок (0.141-288.0)

ЗЧ/БЧ	Поз.	Материальный №	Обозначение	Количество	Единица	от № WK	до № WK
X-X	1	5.305-162.0	Фасонный винт	1.000	ST	0000000000	0000000000
X-X	2	6.362-482.0	Кольцо круглого сечения 10 x 1,5-NBR 70	1.000	ST	0000000000	0000000000
X-X	3	5.332-057.0	Винтовая пружина	1.000	ST	0000000000	0000000000
X-X	4	4.551-058.0	Защита картриджа от нестачи воды	1.000	ST	0000000000	0000000000
	5	5.041-076.0	Хомут	1.000	ST	0000000000	0000000000
X-X	6	2.883-384.0	Запасной герконовый выключатель	1.000	ST	0000000000	0000000000
X	7	4.427-336.0	Узловой элемент	1.000	ST	0000000000	0000000000
X-X	8	6.414-566.0	Сетчатый фильтр	1.000	ST	0000000000	0000000000
	9	6.303-122.0	Винт со сферо-цилиндрической головкой 4,	1.000	ST	0000000000	0000000000



ЗЧ/БЧ	Поз.	Материальный №	Обозначение	Количество	Единица	от № WK	до № WK	Текст сноски
X-X	0	4.580-367.0	Вентиль подачи чистящего средства	1.000	ST	0000000000	0000000000	
	1	5.321-578.0	Ручка	1.000	ST	0000000000	0000000000	
	2	5.332-463.0	Винтовая пружина	1.000	ST	0000000000	0000000000	
	3	6.412-727.0	Кольцо круглого сечения 25,0 x 2,6	2.000	ST	0000000000	0000000000	
	4		Пополнение запасов прекращенный	1.000	ST	0000000000	0000000000	
	5	6.389-924.0	Фиксатор шланга	1.000	ST	0000000000	0000000000	
X-X	6	6.391-341.0	Шланг для химии DN 6	1.000	M	0000000000	0000000000	ЗАКАЗЫВАТЬ МЕТРАЖОМ
X	7	5.132-134.0	Пробка	1.000	ST	0000000000	0000000000	
	8	5.731-652.0	Фильтр с грузом	1.000	ST	0000000000	0000000000	
X	9	5.363-542.0	Соединительное кольцо	2.000	ST	0000000000	0000000000	
	10	5.063-858.0	Крышка узла подачи чистящего средства	1.000	ST	0000000000	0000000000	
X	11	5.063-859.0	Крышка топливного бака	1.000	ST	0000000000	0000000000	
X	13	5.731-039.0	Фильтр	1.000	ST	0000000000	0000000000	
X	15	6.362-386.0	Кольцо круглого сечения 5 x 1,5	1.000	ST	0000000000	0000000000	
	16	6.390-449.0	Фиксатор шланга HDS 798	1.000	ST	0000000000	0000000000	
	17	6.390-426.0	Шланг DN 5	1.000	M			ЗАКАЗЫВАТЬ МЕТРАЖОМ

## 110 Принадлежности (0.147-748.0)

Поз.	Обозначение	Количество	Единица	от № WK	до № WK	Сведения о варианте
111	Ручной пистолет-распылитель	1.000	ST	0000000000	0000000000	VERSION 1
112	Ручной пистолет-распылитель	1.000	ST			VERSION 2
113	Ручной пистолет-распылитель	1.000	ST	0000000000	0000000000	VERSION 3
114	Ручной пистолет-распылитель	1.000	ST			VERSION 4
Текст позиции: 1.170-115.0						
115	Струйная трубка	1.000	ST	0000000000	0000000000	VERSION 1
116	Струйная трубка	1.000	ST	0000000000	0000000000	VERSION 2
117	Струйная трубка	1.000	ST	0000000000	0000000000	VERSION 3
118	Шланг высокого давления	1.000	ST	0000000000	0000000000	





111 Ручной пистолет-распылитель (0.148-358.0)

ЗЧ/БЧ	Поз.	Материальный №	Обозначение	Количество	Единица	от № WK	до № WK
	0		Пополнение запасов прекращенный	1.000	ST	0000000000	0000000000
Текст позиции: / -201.0							
	1	5.321-534.0	Ручка 2-элементная	1.000	ST	0000000000	0000000000
Текст позиции: 1.170-101.0 /-102.0 /-103.0 /-104.0/-110.0 /-111.0 /-114.0 /-201.0 /							
	1	5.321-494.0	Ручка 2-элементная	1.000	ST	0000000000	0000000000
Текст позиции: 1.170-115.0							
	2	7.303-096.0	Винт 4 x 22-St-10.9-A2R (IN6RD)	8.000	ST	0000000000	0000000000
	3	5.322-012.0	Маховичок	1.000	ST	0000000000	0000000000
Текст позиции: 1.170-101.0 /-102.0 /-103.0 /-104.0/-110.0 /-111.0 /-114.0 /-201.0 /							
	3	5.322-011.0	Маховичок	1.000	ST	0000000000	0000000000
Текст позиции: 1.170-115.0							
	4	6.362-642.0	Кольцо круглого сечения диам. 7,65 x 1,7	1.000	ST	0000000000	0000000000
	5	5.481-178.0	Рычаг	1.000	ST	0000000000	0000000000
	7	5.553-347.0	Поршень	1.000	ST	0000000000	0000000000
Текст позиции: 1.170-115.0							
X-X	7	5.553-348.0	Поршень	1.000	ST	0000000000	0000000000
Текст позиции: 1.170-101.0 /-102.0 /-103.0 /-104.0/-110.0 /-111.0 /-114.0 /-201.0 /							
	10	5.332-384.0	Винтовая пружина	1.000	ST	0000000000	0000000000
Текст позиции: 1.170-115.0							
	10	5.332-413.0	Винтовая пружина	1.000	ST	0000000000	0000000000
Текст позиции: 1.170-101.0 /-102.0 /-103.0 /-104.0/-110.0 /-111.0 /-114.0 /-201.0 /							
	11	5.115-675.0	Шайба	1.000	ST	0000000000	0000000000
	12	5.427-205.0	Узловая деталь (HD1040B)	1.000	ST	0000000000	0000000000
Текст позиции: 1.170-115.0							
	12	5.427-253.0	Соединительная деталь	1.000	ST	0000000000	0000000000
Текст позиции: 1.170-101.0 /-102.0 /-103.0 /-104.0/-110.0 /-111.0 /-114.0 /-201.0 /							

111 Ручной пистолет-распылитель (0.148-358.0)

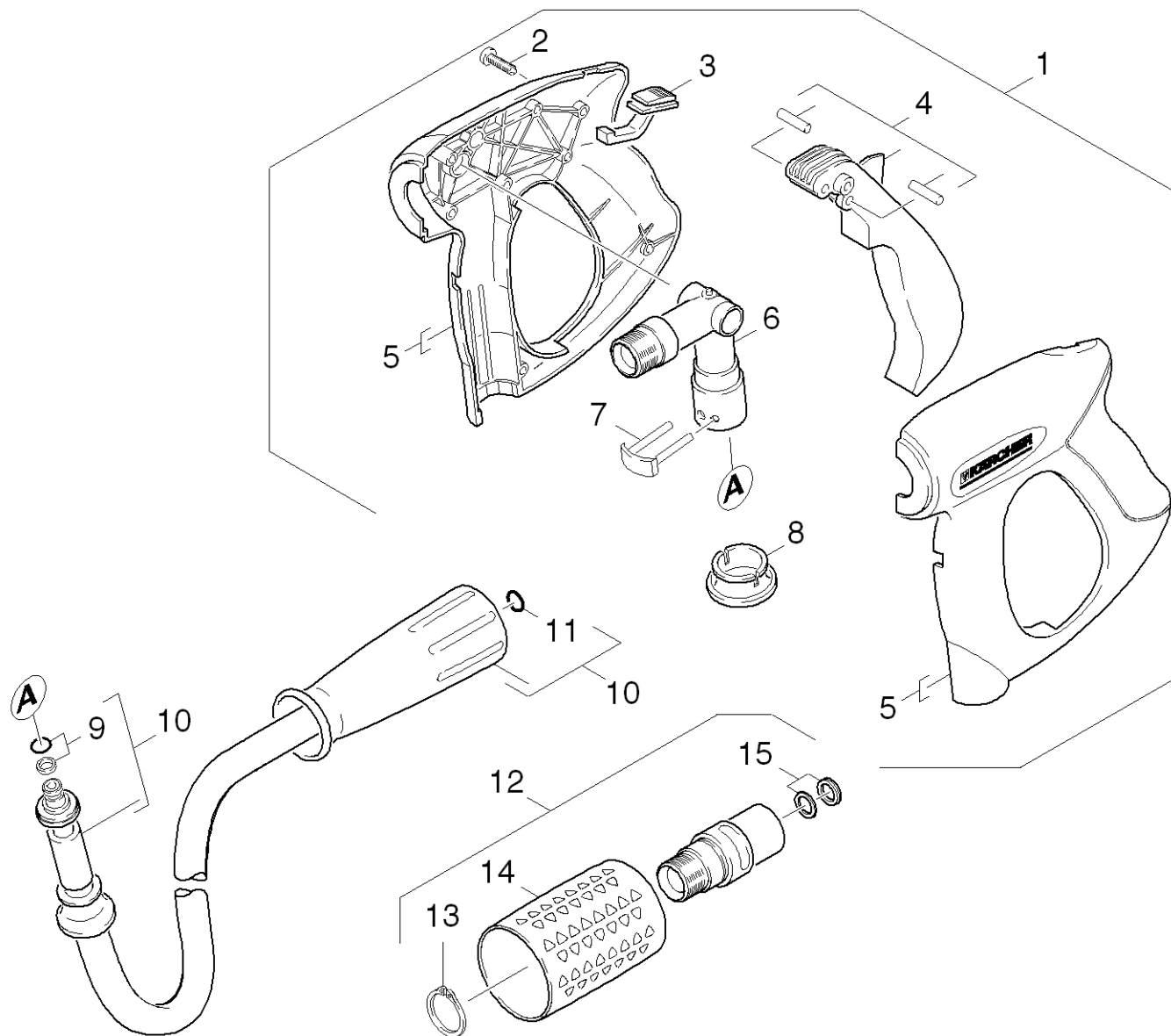
ЗЧ/БЧ	Поз.	Материальный №	Обозначение	Количество	Единица	от № WK	до № WK
X-X	13	6.362-964.0	Кольцо круглого сечения в сборе	1.000	ST	0000000000	0000000000
Текст позиции: 1.170-101.0 /-102.0 /-103.0 /-104.0/-110.0 /-111.0 /-114.0 /-201.0 /							
	14	5.316-400.0	Болт	1.000	ST	0000000000	0000000000
X-X	15	4.421-275.0	Адаптер для трубопровода	1.000	ST	0000000000	0000000000
X-X	16	4.037-013.0	Крюк	1.000	ST	0000000000	0000000000
X-X	17	5.110-596.0	Втулка	1.000	ST	0000000000	0000000000
Текст позиции: 1.170-101.0 /-102.0 /-103.0 /-104.0/-110.0 /-111.0 /-114.0 /-201.0 /							
X-X	18	6.362-992.0	Кольцо круглого сечения в сборе 2,6 x 1,	1.000	ST	0000000000	0000000000
	19	5.115-661.0	Шайба	1.000	ST	0000000000	0000000000
X-X	20	4.363-691.0	Уплотнительное кольцо для замены	1.000	ST	0000000000	0000000000
X-X	21	6.362-486.0	Кольцо круглого сечения 4,7 x 1,9	1.000	ST	0000000000	0000000000
	100	2.883-888.0	Комплект запчастей	1.000	ST	0000000000	0000000000
Текст позиции: 1.170-101.0 /-102.0 /-103.0 /-104.0/-110.0 /-111.0 /-114.0 /-201.0 /							
	101	2.883-903.0	Комплект запчастей	1.000	ST	0000000000	0000000000
Текст позиции: 1.170-115.0							

**100 Комплект запчастей (2.883-888.0)**

<b>ЗЧ/БЧ</b>	<b>Поз.</b>	<b>Материальный №</b>	<b>Обозначение</b>	<b>Количество</b>	<b>Единица</b>	<b>от № WK</b>	<b>до № WK</b>
	10	5.404-079.0	Полый винт	1.000	ST	0000000000	0000000000
X-X	20	5.581-243.0	Седло клапана	1.000	ST	0000000000	0000000000
	30	6.362-182.0	Кольцо круглого сечения 7,65 x 1,78	1.000	ST	0000000000	0000000000
X-X	40	6.362-503.0	Кольцо круглого сечения 8,0 x 1,0	1.000	ST	0000000000	0000000000

**101 Комплект запчастей (2.883-903.0)**

<b>ЗЧ/БЧ</b>	<b>Поз.</b>	<b>Материальный №</b>	<b>Обозначение</b>	<b>Количество</b>	<b>Единица</b>	<b>от № WK</b>	<b>до № WK</b>
	10	5.404-068.0	Полый винт	1.000	ST	0000000000	0000000000
X-X	20	5.581-211.0	Седло клапана	1.000	ST	0000000000	0000000000
	30	6.362-642.0	Кольцо круглого сечения диам. 7,65 x 1,7	1.000	ST	0000000000	0000000000
X-X	40	6.590-004.0	Мешок	1.000	ST	0000000000	0000000000



112 Ручной пистолет-распылитель (0.103-375.0)

ЗЧ/БЧ	Поз.	Материальный №	Обозначение	Количество	Единица
X	1	4.775-557.0	Ручной распылитель на замену	1.000	ST
Текст позиции: 1.170-101.0 /-102.0 /-103.0 /-104.0/-110.0 /-111.0 /-114.0 /-201.0 /					
	2	7.303-096.0	Винт 4 x 22-St-10.9-A2R (IN6RD)	7.000	ST
	3	5.481-331.0	Задвижка	1.000	ST
	4	4.481-209.0	Рычаг в сборе	1.000	ST
	5	5.321-669.0	Ручка 2-элементная	1.000	ST
	6	4.427-319.0	Коллектор только для замены	1.000	ST
X-X	7	4.037-013.0	Крюк	1.000	ST
X-X	8	5.110-596.0	Втулка	1.000	ST
X-X	9	4.363-691.0	Уплотнительное кольцо для замены	1.000	ST
X-X	10	6.389-853.0	Шланговый провод стандарт DN6 25MPa 10m	1.000	ST
Текст позиции: 1.086-111.0 / -281.0 / -291.0 / -911.0 /					
X-X	11	2.880-296.0	Комплект запасных колец круглого сечения	1.000	ST
X-X	12	4.775-526.0	Поворотный регулятор 270 л	1.000	ST
X-X	13	7.343-008.0	Стопорное кольцо 25x1,2-St-vz DIN 471	1.000	ST
	14	5.321-668.0	Ручка	1.000	ST
X-X	15	4.363-695.0	Кольцо с канавкой только запасное	1.000	ST

4 Рычаг в сборе (4.481-209.0)

---

Поз.	Материальный №	Обозначение	Количество	Единица	от № WK	до № WK
2	5.314-119.0	Штифт	2.000	ST	0000000000	0000000000

---

Текст позиции: 3E52859E52515810E1000000C34F56CF44812090

---

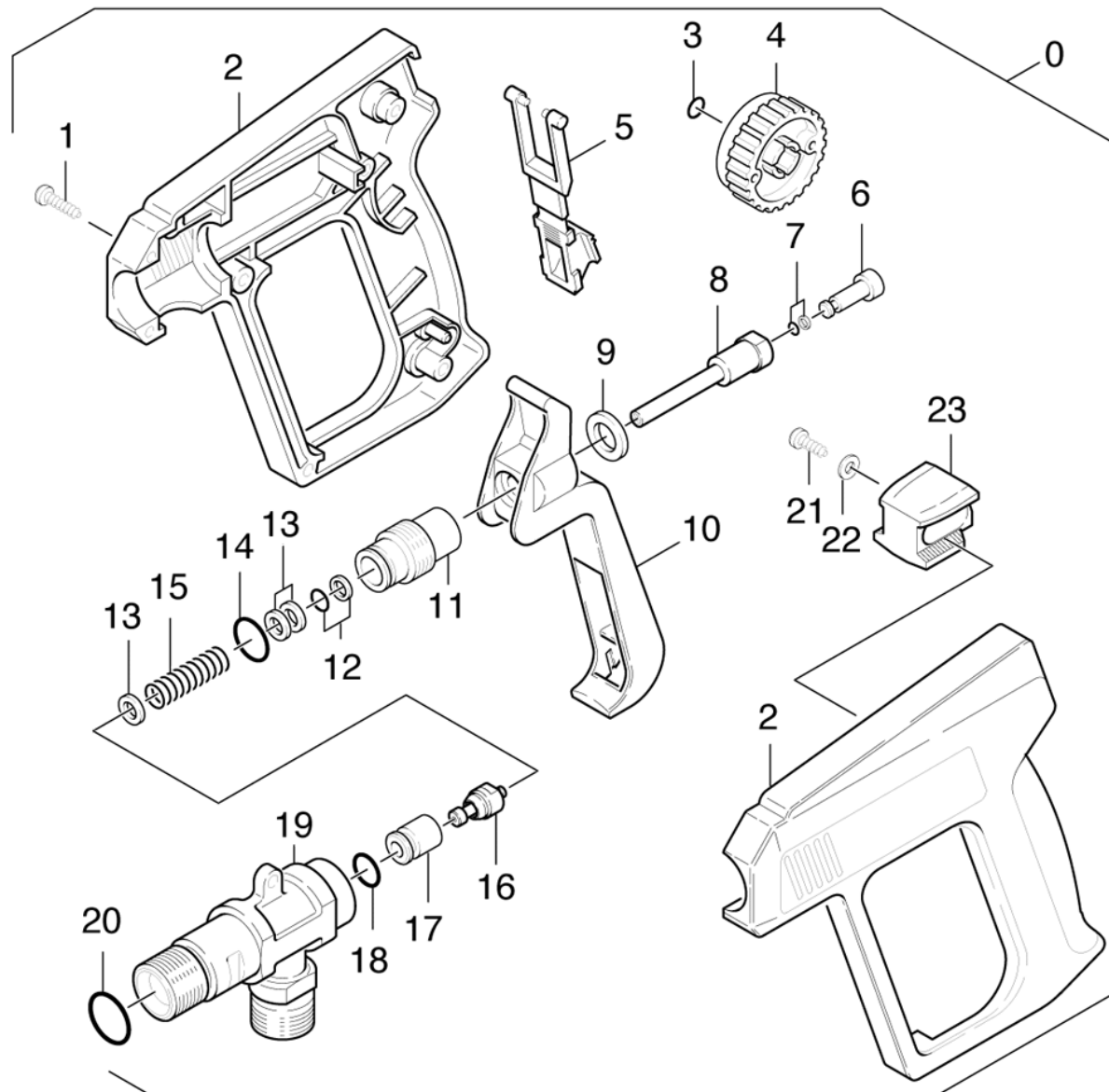
11 Комплект запасных колец круглого сечения (2.880-296.0)

---

Поз.	Материальный №	Обозначение	Количество	Единица	от № WK	до № WK
10	6.362-957.0	Уплотнительное кольцо 10,0 X 2,0-EPDM 85	5.000	СТ	0000000000	0000000000

---





113 Ручной пистолет-распылитель (0.125-108.0)

ЗЧ/БЧ	Поз.	Материальный №	Обозначение	Количество	Единица	от № WK	до № WK
X-X	0	4.775-026.0	Пистолет	1.000	ST	0000000000	0000000000
Текст позиции: / 1.170-110.0							
	1	7.303-096.0	Винт 4 x 22-St-10.9-A2R (IN6RD)	8.000	ST	0000000000	0000000000
	2	5.321-174.0	Ручка 2-элементная	1.000	ST	0000000000	0000000000
	3	6.362-176.0	Кольцо круглого сечения 6,07 x 1,78	1.000	ST	0000000000	0000000000
	4	5.322-006.0	Маховичок	1.000	ST	0000000000	0000000000
	5	5.030-283.0	Фасонная деталь	1.000	ST	0000000000	0000000000
	6	5.553-118.0	Поршень	1.000	ST	0000000000	0000000000
X-X	7	6.362-477.0	Кольцо круглого сечения в сборе / 1ST.-R	1.000	ST	0000000000	0000000000
	8	5.107-062.0	Штанга	1.000	ST	0000000000	0000000000
	9	5.115-227.0	Шайба	1.000	ST	0000000000	0000000000
	10	5.481-039.0	Рычаг	1.000	ST	0000000000	0000000000
	11	5.305-110.0	Фасонный винт	1.000	ST	0000000000	0000000000
X-X	12	6.362-468.0	Кольцо круглого сечения в сборе / 1ST.-R	1.000	ST	0000000000	0000000000
	13	5.115-260.0	Шайба	3.000	ST	0000000000	0000000000
	14	6.362-478.0	Кольцо круглого сечения 12,42 x 1,78	1.000	ST	0000000000	0000000000
	15	5.332-140.0	Винтовая пружина	1.000	ST	0000000000	0000000000
X-X	16	4.581-049.0	Седло клапана	1.000	ST	0000000000	0000000000
	17	5.110-348.0	Втулка	1.000	ST	0000000000	0000000000
	18	6.362-479.0	Кольцо круглого сечения 7,59 x 2,62	1.000	ST	0000000000	0000000000
	19	5.427-079.0	Соединительная деталь	1.000	ST	0000000000	0000000000
	20	6.362-496.0	Кольцо круглого сечения 17,12 x 2,62	1.000	ST	0000000000	0000000000
	21	6.303-025.0	Винт со сферо-цилиндрической головкой 4,	1.000	ST	0000000000	0000000000
	22	7.312-001.0	Шайба 4-200HV-A3E ISO 7089	1.000	ST	0000000000	0000000000
	23	5.030-459.0	Фасонная деталь	1.000	ST	0000000000	0000000000

113 Ручной пистолет-распылитель (0.125-108.0)

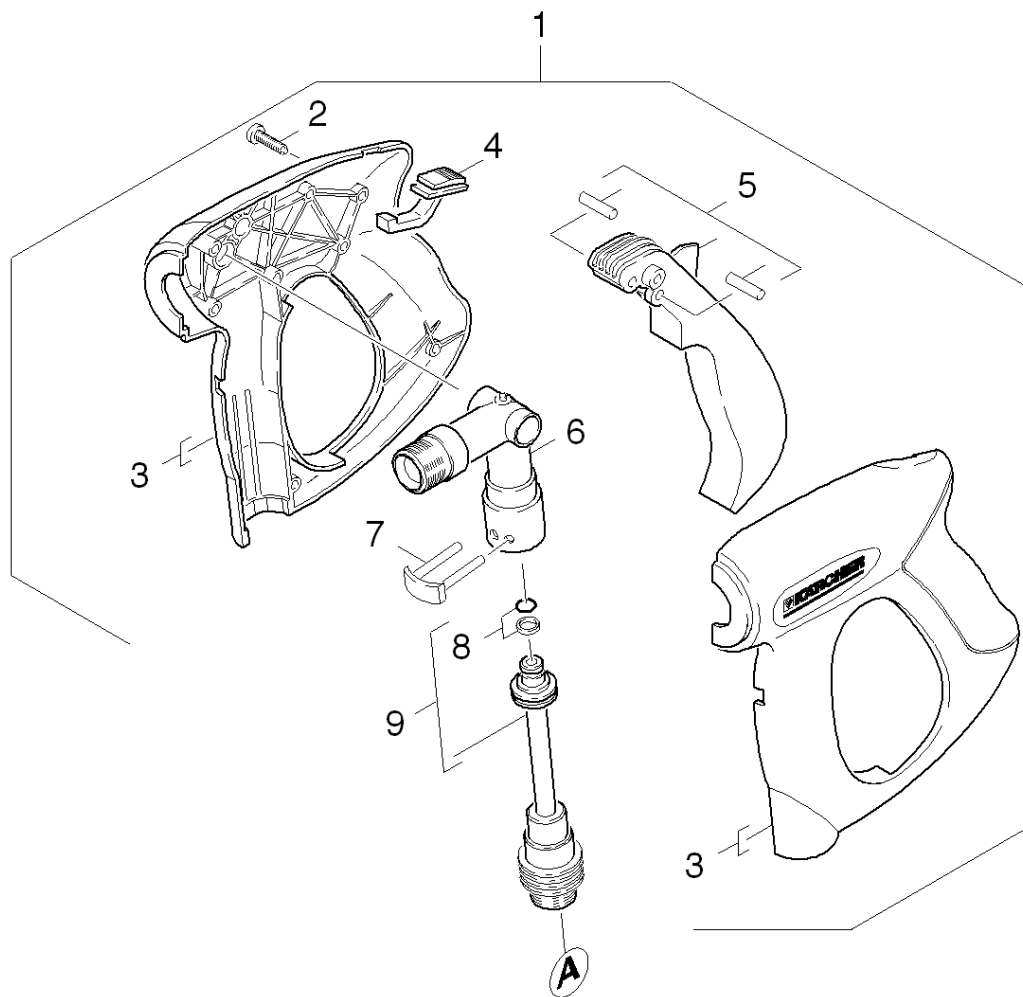
---

ЗЧ/БЧ	Поз.	Материальный №	Обозначение	Количество	Единица	от № WK	до № WK
	100	2.883-014.0	Комплект пистолета	1.000	ST	0000000000	0000000000

---

## 100 Комплект пистолета (2.883-014.0)

ЗЧ/БЧ	Поз.	Материальный №	Обозначение	Количество	Единица	от № WK	до № WK
X-X	10	4.581-049.0	Седло клапана	1.000	ST	0000000000	0000000000
	20	5.110-348.0	Втулка	1.000	ST	0000000000	0000000000
	30	5.332-140.0	Винтовая пружина	1.000	ST	0000000000	0000000000
	40	6.303-024.0	Винт со сферо-цилиндрической головкой 4,	8.000	ST	0000000000	0000000000
X-X	50	6.362-468.0	Кольцо круглого сечения в сборе / 1ST.-R	1.000	ST	0000000000	0000000000
X-X	60	6.362-477.0	Кольцо круглого сечения в сборе / 1ST.-R	1.000	ST	0000000000	0000000000
	70	6.362-478.0	Кольцо круглого сечения 12,42 x 1,78	1.000	ST	0000000000	0000000000
	80	6.362-479.0	Кольцо круглого сечения 7,59 x 2,62	1.000	ST	0000000000	0000000000
	90	6.362-496.0	Кольцо круглого сечения 17,12 x 2,62	1.000	ST	0000000000	0000000000



## 114 Ручной пистолет-распылитель (0.103-588.0)

ЗЧ/БЧ	Поз.	Материальный №	Обозначение	Количество	Единица
X-X	1	4.775-466.0	Пистолет	1.000	ST
Текст позиции: 1.173-116.0					
	2	7.303-096.0	Винт 4 x 22-St-10.9-A2R (IN6RD)	7.000	ST
	3	5.321-669.0	Ручка 2-элементная	2.000	ST
	4	5.481-331.0	Задвижка	1.000	ST
	5	4.481-209.0	Рычаг в сборе	1.000	ST
X-X	6	4.427-215.0	Соединительный элемент в сборе	1.000	ST
X-X	7	4.037-013.0	Крюк	1.000	ST
X-X	8	4.363-691.0	Уплотнительное кольцо для замены	1.000	ST
X-X	9	4.421-739.0	Адаптер трубопровод AVS-M22x1,5	1.000	ST

5 Рычаг в сборе (4.481-209.0)

---

Поз.	Материальный №	Обозначение	Количество	Единица	от № WK	до № WK
2	5.314-119.0	Штифт	2.000	ST	0000000000	0000000000

---

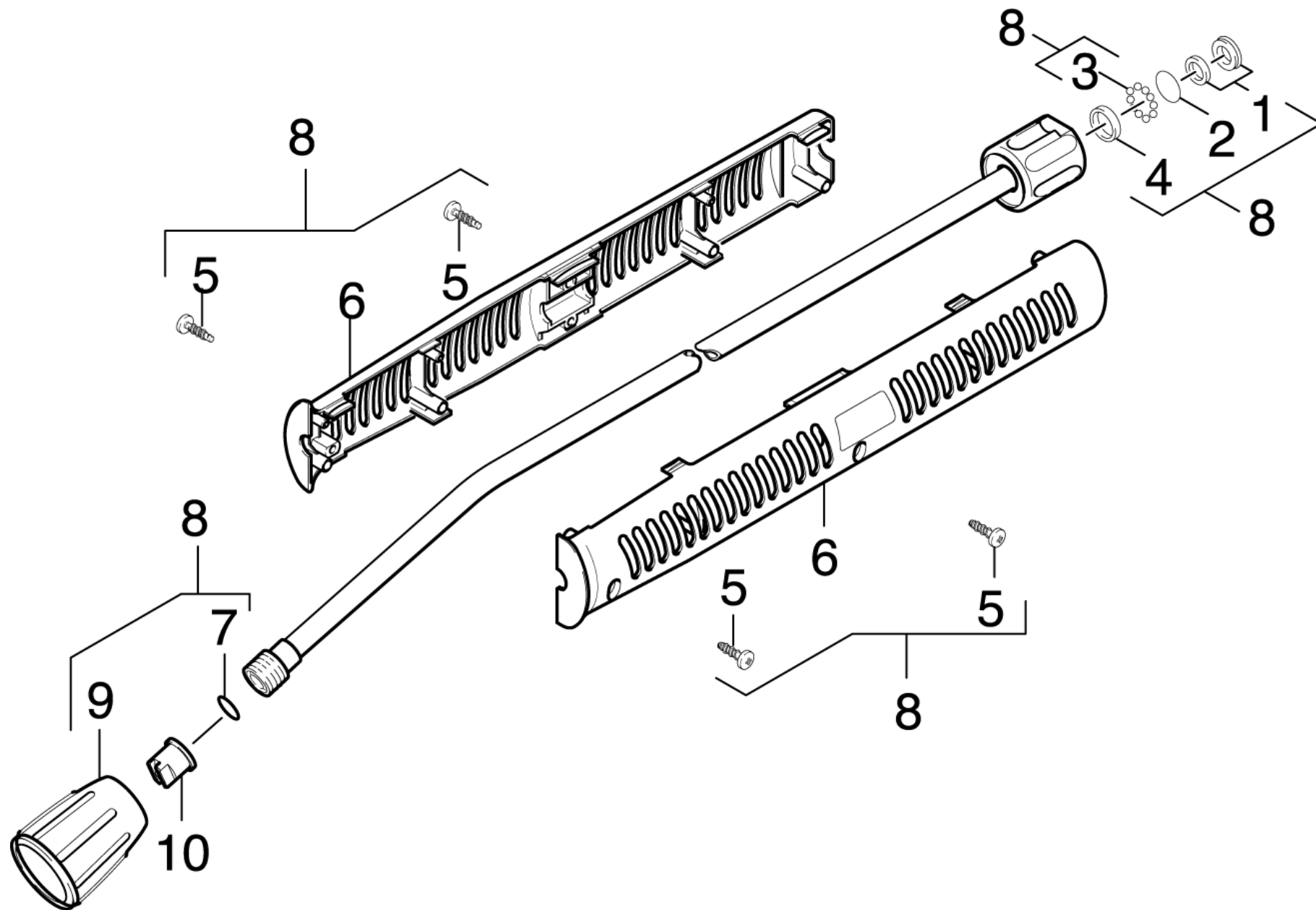
Текст позиции: 3E52859E52515810E1000000C34F56CF44812090

---

**6 Соединительный элемент в сборе (4.427-215.0)**

Поз.	Материальный №	Обозначение	Количество	Единица	от № WK	до № WK
15	6.363-331.0	Уплотнительное кольцо 9,0 x 1,5	2.000	ST	0000000000	0000000000
Текст позиции: 3E52946B52515810E1000000C34F56CF44272150						
18	6.368-012.0	Защитная крышка 22X1,5	1.000	ST	0000000000	0000000000
Текст позиции: 3E52950052515810E1000000C34F56CF44272150						





## 115 Струйная трубка (0.146-725.0)

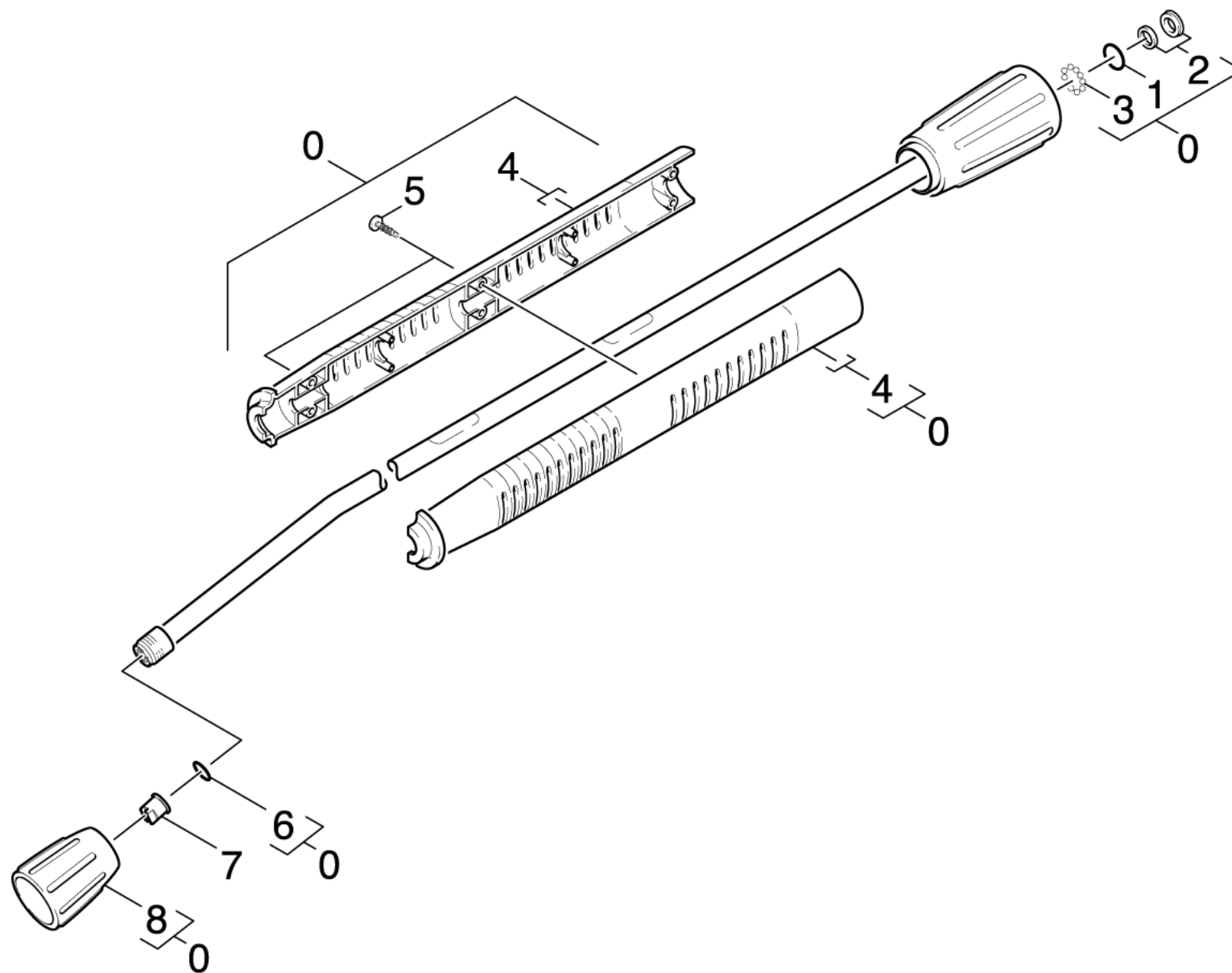
ЗЧ/БЧ	Поз.	Материальный №	Обозначение	Количество	Единица	от № WK	до № WK
X-X	1	4.363-692.0	Кольцо с проточкой для замены комплект	1.000	ST	0000000000	0000000000
X-X	2	6.362-524.0	Кольцо круглого сечения 17,0 x 1,5	1.000	ST	0000000000	0000000000
X-X	3	7.401-921.0	Шарик 4 G20-1.4034 DIN 5401	12.000	ST	0000000000	0000000000
	4	6.362-529.0	Уплотнительное кольцо 12x1,5	1.000	ST	0000000000	0000000000
	5	6.303-025.0	Винт со сферо-цилиндрической головкой 4,	4.000	ST	0000000000	0000000000
	6	5.321-150.0	Ручка	2.000	ST	0000000000	0000000000
X-X	7	2.880-296.0	Комплект запасных колец круглого сечения	1.000	ST	0000000000	0000000000
X-X	8	4.760-660.0	Струйная трубка для замены	1.000	ST	0000000000	0000000000
X-X	9	5.401-129.0	Резьбовая соединительная деталь	1.000	ST	0000000000	0000000000
	10	2.883-893.0	Сопло высокого давления 25041	1.000	ST	0000000000	0000000000
X-X	10	2.883-803.0	Мощное сопло 25034	1.000	ST	0000000000	0000000000
X-X	10	2.883-831.0	Мощное сопло 25042	1.000	ST	0000000000	0000000000
X-X	10	2.883-821.0	Мощное сопло 25036	1.000	ST	0000000000	0000000000

7 Комплект запасных колец круглого сечения (2.880-296.0)

---

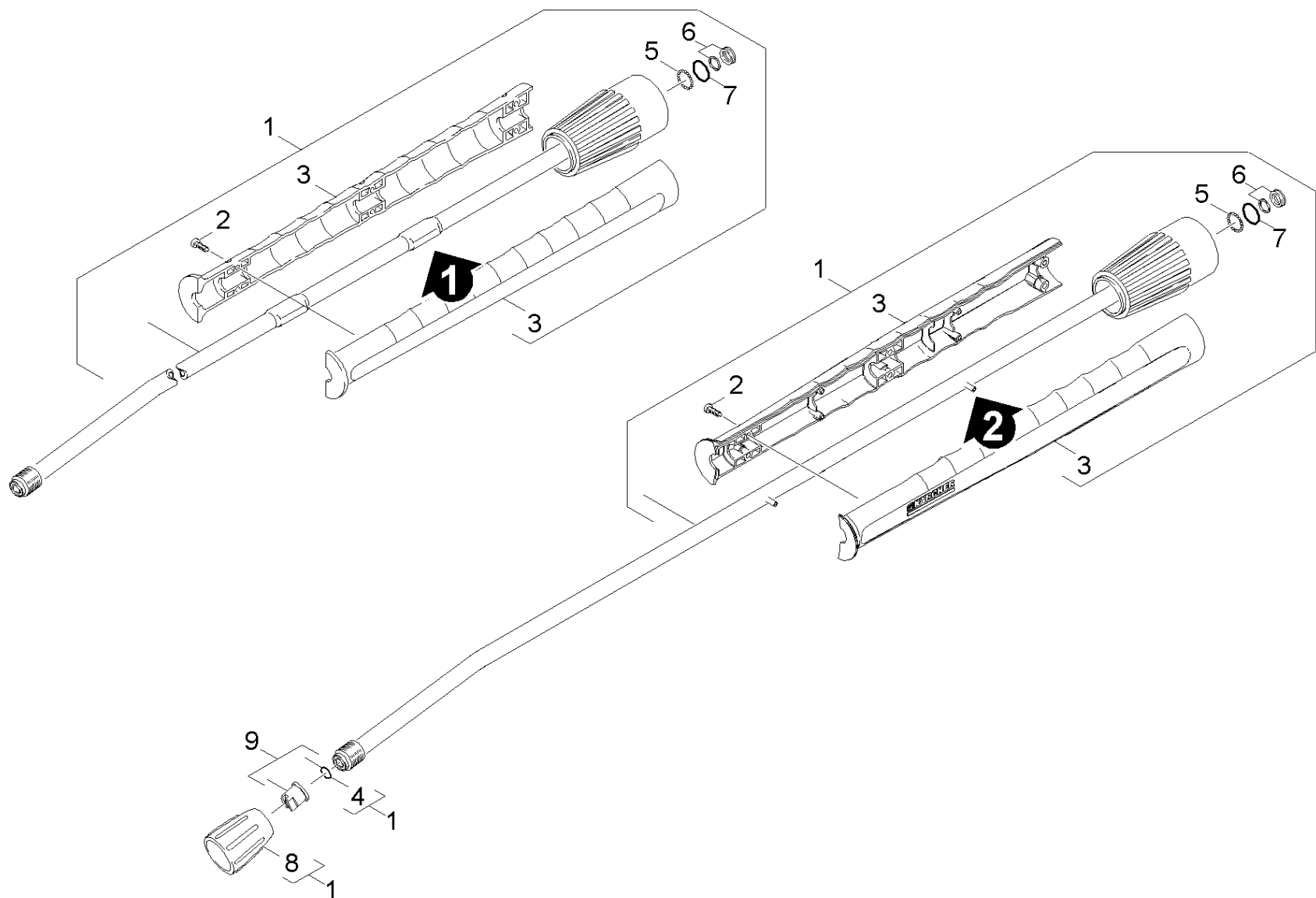
Поз.	Материальный №	Обозначение	Количество	Единица	от № WK	до № WK
10	6.362-957.0	Уплотнительное кольцо 10,0 X 2,0-EPDM 85	5.000	ST	0000000000	0000000000

---



116 Струйная трубка (0.147-749.0)

ЗЧ/БЧ	Поз.	Материальный №	Обозначение	Количество	Единица	от № WK	до № WK
X-X	0	4.760-660.0	Струйная трубка для замены	1.000	ST	0000000000	0000000000
X-X	1	6.362-524.0	Кольцо круглого сечения 17,0 x 1,5	1.000	ST	0000000000	0000000000
X-X	2	4.363-692.0	Кольцо с проточкой для замены комплект	1.000	ST	0000000000	0000000000
X-X	3	7.401-915.0	Шарик 2,5 G20-1.4034 DIN 5401	20.000	ST	0000000000	0000000000
	4	5.321-691.0	Ручка 2-элементная	1.000	ST	0000000000	0000000000
	5	6.303-025.0	Винт со сферо-цилиндрической головкой 4,	6.000	ST	0000000000	0000000000
X-X	6	2.880-154.0	Комплект колец круглого сечения	1.000	ST	0000000000	0000000000
	7	2.883-893.0	Сопло высокого давления 25041	1.000	ST	0000000000	0000000000
Текст позиции: / 1.170-111.0							
X-X	7	2.883-831.0	Мощное сопло 25042	1.000	ST	0000000000	0000000000
Текст позиции: / 1.170-102.0							
X-X	7	2.883-821.0	Мощное сопло 25036	1.000	ST	0000000000	0000000000
Текст позиции: / 1.170-110.0 / -115.0							
X-X	7	2.883-803.0	Мощное сопло 25034	1.000	ST	0000000000	0000000000
Текст позиции: / 1.170-101.0 / -103.0 / -104.0 / -114.0 / -201.0							
X-X	8	5.401-129.0	Резьбовая соединительная деталь	1.000	ST	0000000000	0000000000



## 117 Струйная трубка (0.146-232.0)

ЗЧ/БЧ	Поз.	Материальный №	Обозначение	Количество	Единица	от № WK	до № WK	Сведения о варианте
X-X	1	4.760-660.0	Струйная трубка для замены	1.000	ST	0000000000	0000000000	
	2	7.303-129.0	Винт 4x16 -10.9-R2R (K-In6Rd)	6.000	ST	0000000000	0000000000	
	3	5.321-855.0	Рукоять струйн.трубки со сварным болтом	1.000	ST			VERSION 2
	3	5.321-691.0	Ручка 2-элементная	1.000	ST	0000000000	0000000000	VERSION 1
X-X	4	2.880-296.0	Комплект запасных колец круглого сечения	1.000	ST	0000000000	0000000000	
X-X	5	7.401-915.0	Шарик 2,5 G20-1.4034 DIN 5401	20.000	ST	0000000000	0000000000	
X-X	6	4.363-692.0	Кольцо с проточкой для замены комплект	1.000	ST	0000000000	0000000000	
X-X	7	6.362-524.0	Кольцо круглого сечения 17,0 x 1,5	1.000	ST	0000000000	0000000000	
X-X	8	5.401-129.0	Резьбовая соединительная деталь	1.000	ST	0000000000	0000000000	
	9	2.883-893.0	Сопло высокого давления 25041	1.000	ST	0000000000	0000000000	
Текст позиции: / 1.170-111.0								
X-X	9	2.883-831.0	Мощное сопло 25042	1.000	ST	0000000000	0000000000	
Текст позиции: / 1.170-102.0								
X-X	9	2.883-803.0	Мощное сопло 25034	1.000	ST	0000000000	0000000000	
Текст позиции: / 1.170-101.0 / -103.0 / -104.0 / -114.0 / -201.0								
X-X	9	2.883-821.0	Мощное сопло 25036	1.000	ST	0000000000	0000000000	
Текст позиции: / 1.170-110.0 / -115.0								

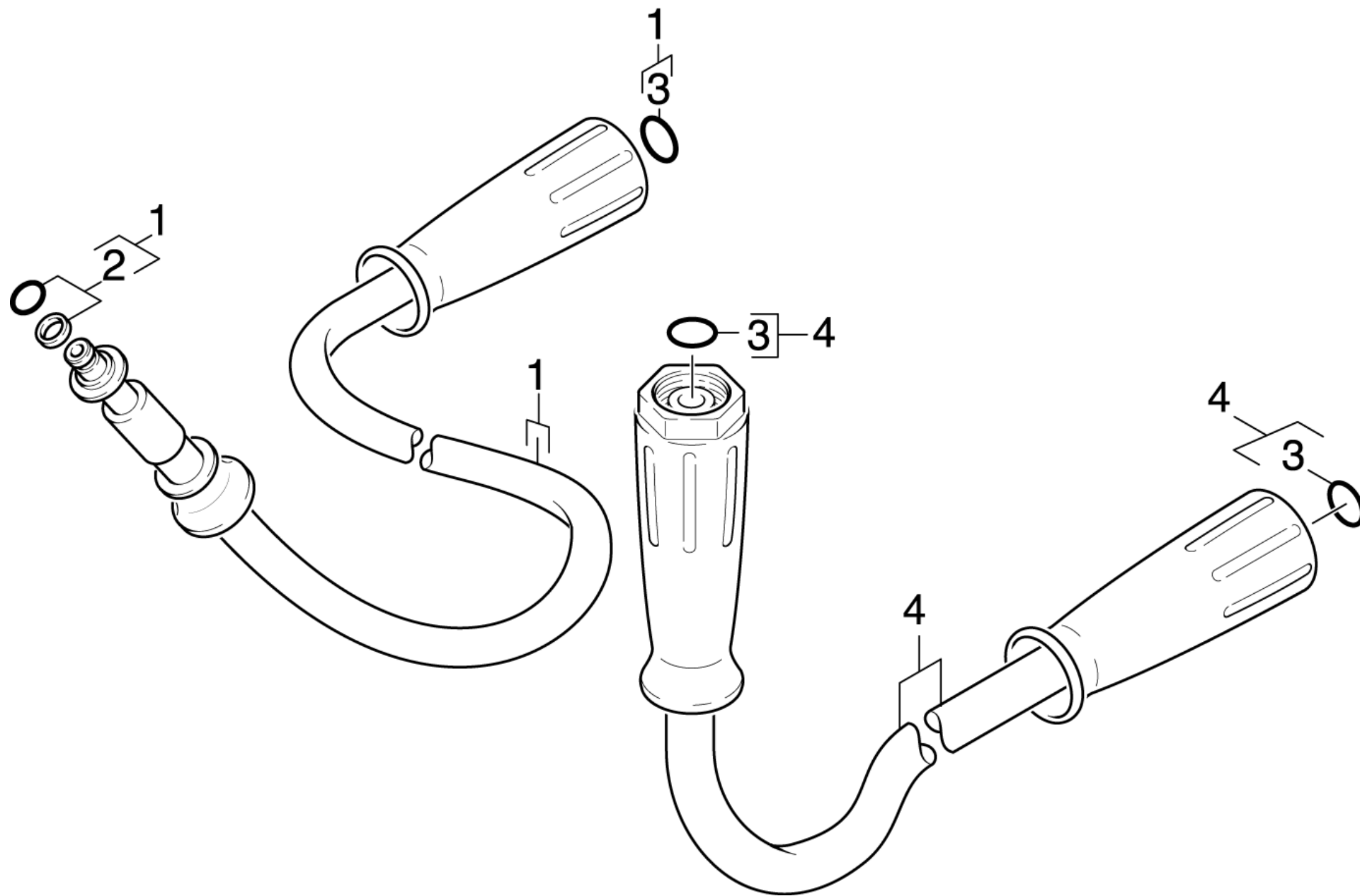
#### 4 Комплект запасных колец круглого сечения (2.880-296.0)

---

Поз.	Материальный №	Обозначение	Количество	Единица	от № WK	до № WK
10	6.362-957.0	Уплотнительное кольцо 10,0 X 2,0-EPDM 85	5.000	ST	0000000000	0000000000

---





118 Шланг высокого давления (0.148-361.0)

ЗЧ/БЧ	Поз.	Материальный №	Обозначение	Количество	Единица	от № WK	до № WK
X-X	1	6.389-853.0	Шланговый провод стандарт DN6 25MPa 10m	1.000	ST	0000000000	0000000000
X-X	2	6.363-115.0	Кольцо круглого сечения в сборе / 1ST.-R	1.000	ST	0000000000	0000000000
X-X	3	2.880-296.0	Комплект запасных колец круглого сечения	1.000	ST	0000000000	0000000000
X-X	4	6.390-010.0	Шланговый провод вращающийся DN8 max.31,	1.000	ST	0000000000	0000000000

3 Комплект запасных колец круглого сечения (2.880-296.0)

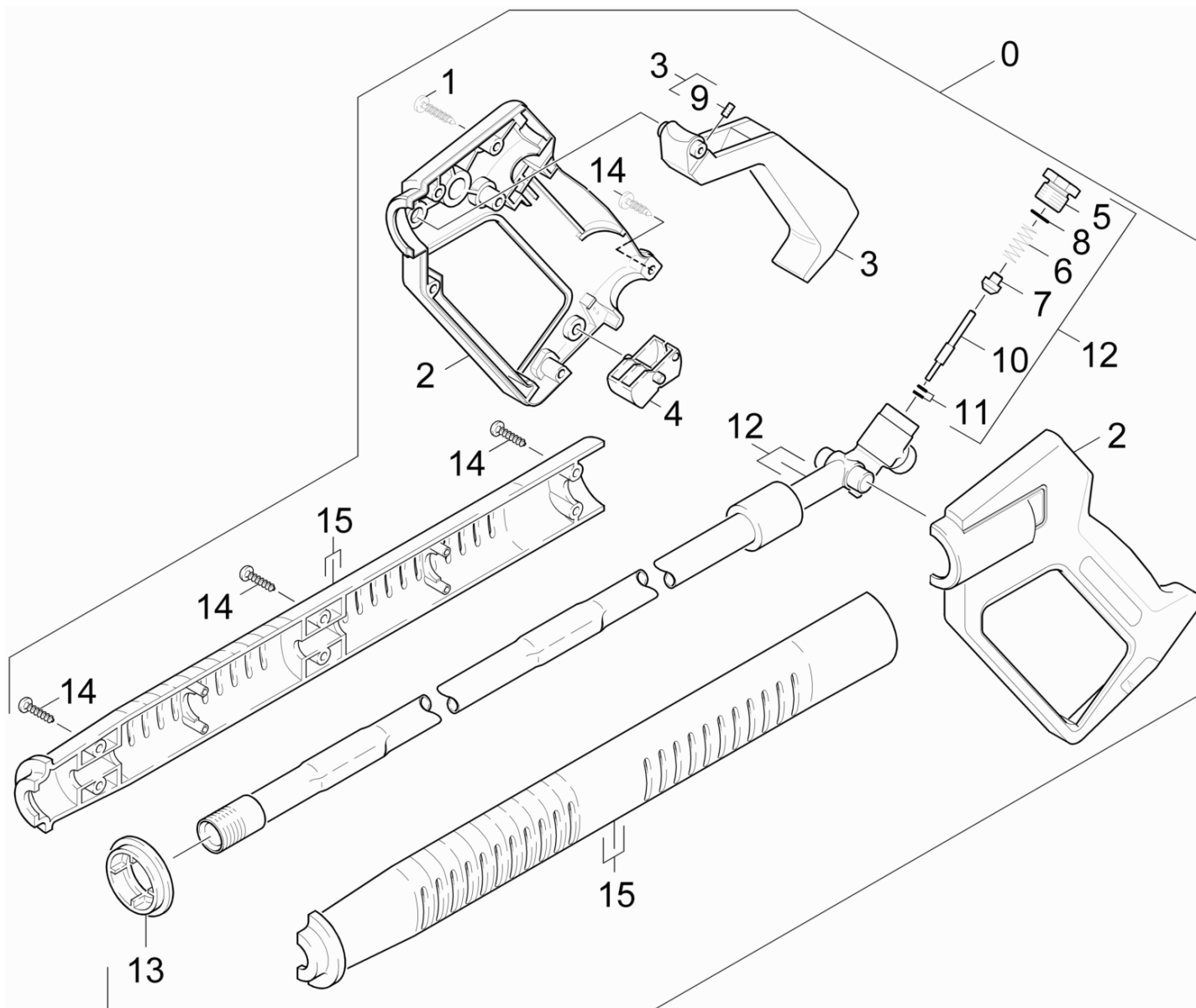
---

Поз.	Материальный №	Обозначение	Количество	Единица	от № WK	до № WK
10	6.362-957.0	Уплотнительное кольцо 10,0 X 2,0-EPDM 85	5.000	ST	0000000000	0000000000

---

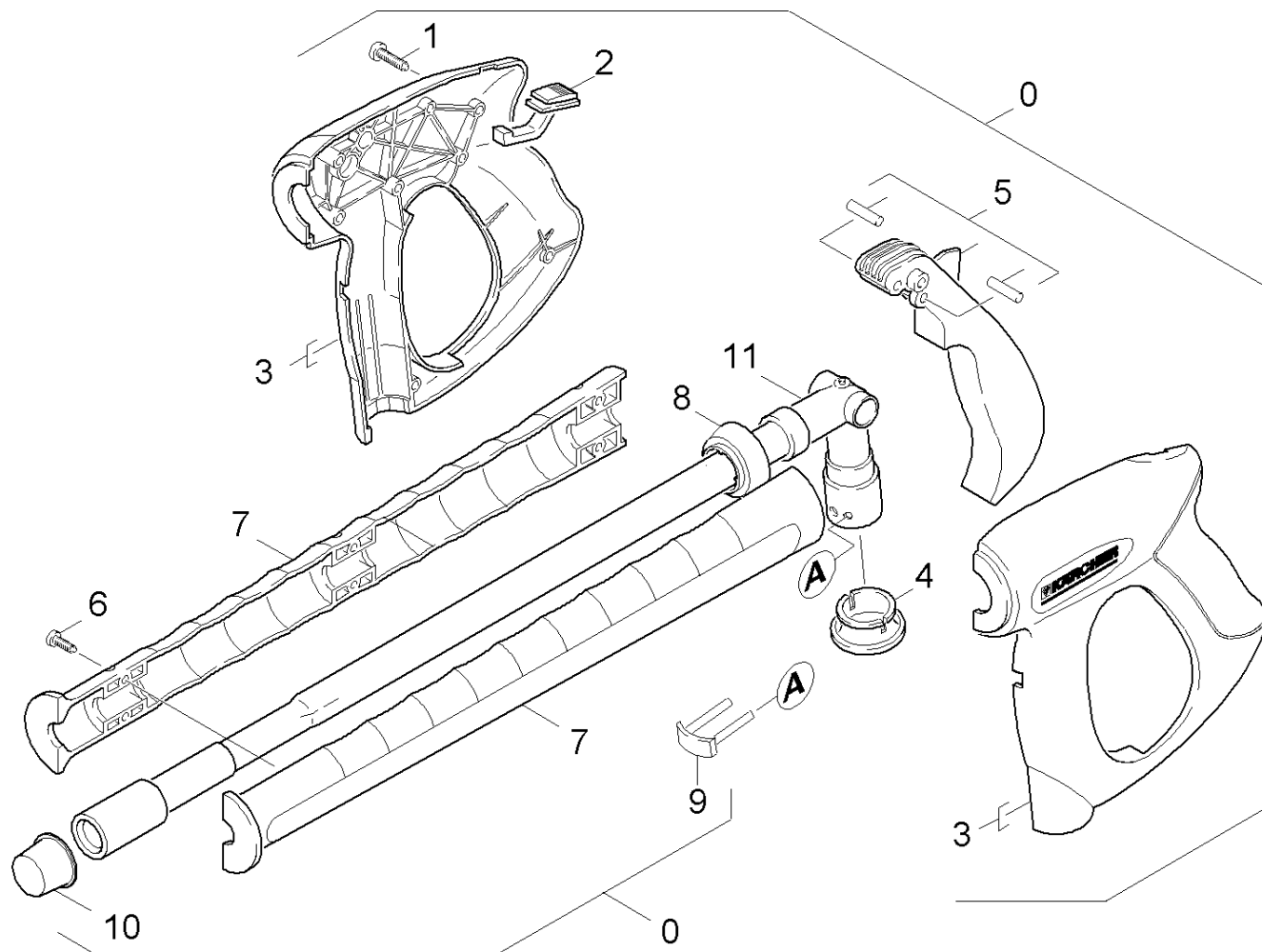
**120 Принадлежности (0.148-448.0)**

Поз.	Обозначение	Количество	Единица	от № WK	до № WK	Сведения о варианте
121	Ручной пистолет-распылитель	1.000	ST	0000000000	0000000000	1.170-111.0 VERSION 1
122	Ручной пистолет-распылитель	1.000	ST			1.170-111.0 VERSION 2
123	Струйная трубка	1.000	ST	0000000000	0000000000	1.170-111.0



## 121 Ручной пистолет-распылитель (0.114-132.0)

ЗЧ/БЧ	Поз.	Материальный №	Обозначение	Количество	Единица	от № WK	до № WK
	0		Пополнение запасов прекращенный	1.000	ST	0000000000	0000000000
	1	7.303-096.0	Винт 4 x 22-St-10.9-A2R (IN6RD)	1.000	ST	0000000000	0000000000
	2	5.321-230.0	Ручка 2-элементная	1.000	ST	0000000000	0000000000
	3	4.481-050.0	Рычаг	1.000	ST	0000000000	0000000000
	4	5.481-052.0	Рычаг	1.000	ST	0000000000	0000000000
	5	5.411-067.0	Резьбовая пробка	1.000	ST	0000000000	0000000000
	6	5.332-157.0	Винтовая пружина	1.000	ST	0000000000	0000000000
	7	5.582-117.0	Диск клапана HDS 697 CI	1.000	ST	0000000000	0000000000
	8	6.362-584.0	Кольцо круглого сечения 12,42 x 1,78	1.000	ST	0000000000	0000000000
	9	7.307-417.0	Установочный винт M8x16 -45H-A2E ISO 402	1.000	ST	0000000000	0000000000
X	10	5.107-259.0	Штанга	1.000	ST	0000000000	0000000000
X-X	11	6.362-571.0	Кольцо круглого сечения в сборе / 1ST.-R	1.000	ST	0000000000	0000000000
	12	4.427-184.0	Узловая деталь	1.000	ST	0000000000	0000000000
	13	5.031-259.0	Фасонная деталь	1.000	ST	0000000000	0000000000
	14	6.303-025.0	Винт со сферо-цилиндрической головкой 4,	7.000	ST	0000000000	0000000000
	15	5.322-083.0	Захватная пара удлиненный Low End	1.000	ST	0000000000	0000000000



## 122 Ручной пистолет-распылитель (0.103-367.0)

ЗЧ/БЧ	Поз.	Материальный №	Обозначение	Количество	Единица
X	0	4.775-554.0	Ручной распылитель Low End Nippel	1.000	ST
	1	7.303-096.0	Винт 4 x 22-St-10.9-A2R (IN6RD)	7.000	ST
	2	5.481-331.0	Задвижка	1.000	ST
	3	5.322-082.0	Ручка для разбрызгивателя	1.000	ST
X-X	4	5.110-596.0	Втулка	1.000	ST
	5	4.481-209.0	Рычаг в сборе	1.000	ST
	6	7.303-129.0	Винт 4x16 -10.9-R2R (K-In6Rd)	6.000	ST
	7	5.322-083.0	Захватная пара удлиненный Low End	1.000	ST
	8	5.032-801.0	Фасонная деталь	1.000	ST
X-X	9	4.037-013.0	Крюк	1.000	ST
	10	6.368-012.0	Защитная крышка 22X1,5	1.000	ST
	11	4.427-316.0	Коллектор в сборе только на замену	1.000	ST



5 Рычаг в сборе (4.481-209.0)

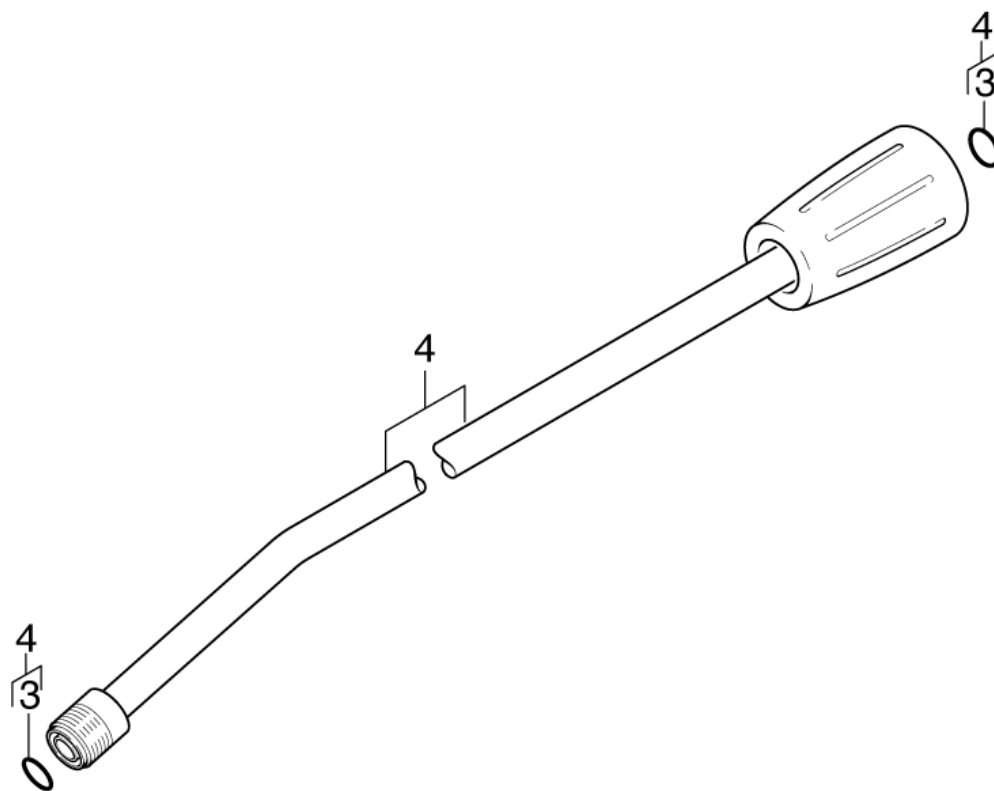
---

Поз.	Материальный №	Обозначение	Количество	Единица	от № WK	до № WK
2	5.314-119.0	Штифт	2.000	ST	0000000000	0000000000

---

Текст позиции: 3E52859E52515810E1000000C34F56CF44812090

---



**123 Струйная трубка (0.146-926.0)**

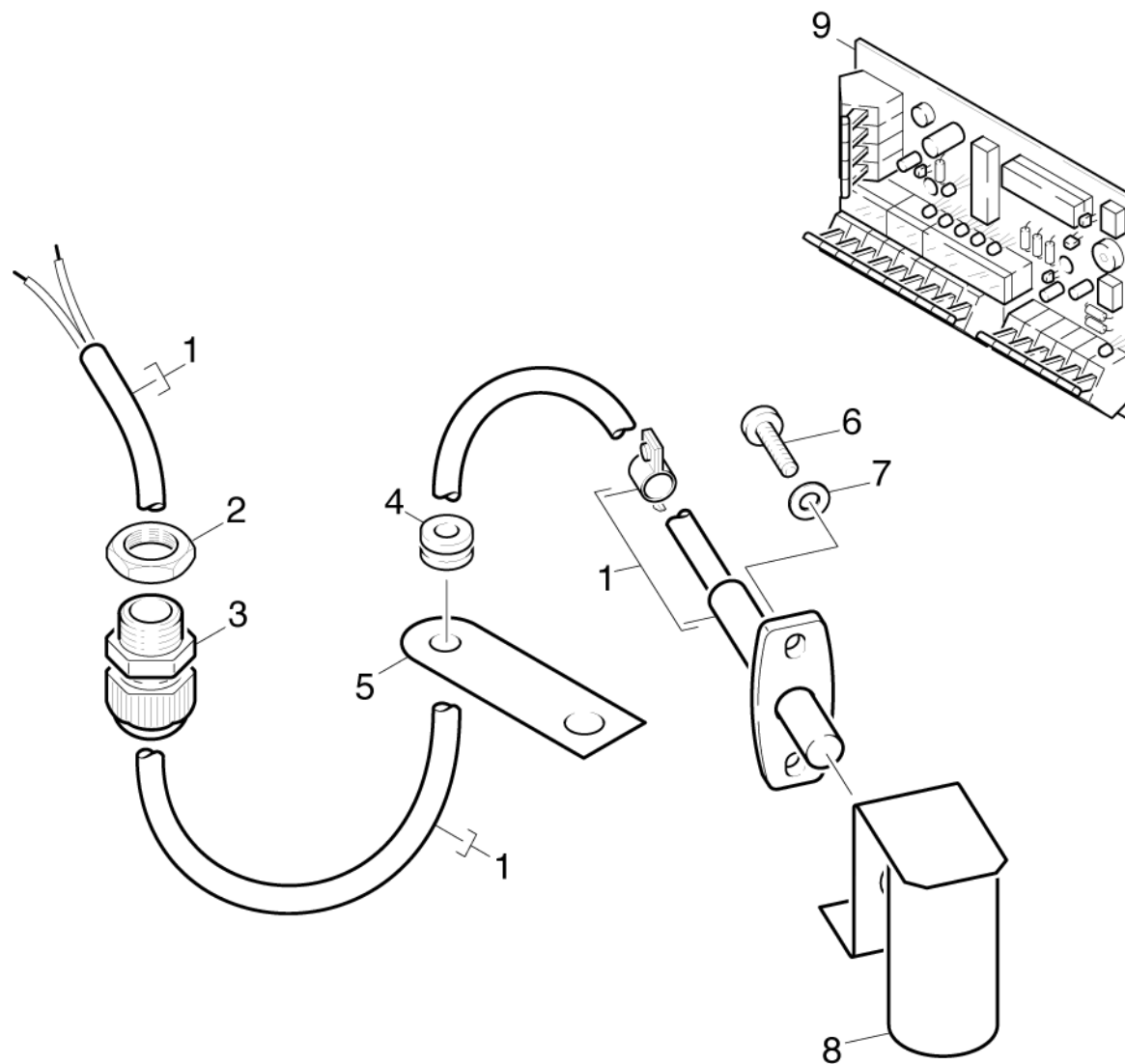
<b>ЗЧ/БЧ</b>	<b>Поз.</b>	<b>Материальный №</b>	<b>Обозначение</b>	<b>Количество</b>	<b>Единица</b>	<b>от № WK</b>	<b>до № WK</b>
X-X	3	2.880-296.0	Комплект запасных колец круглого сечения	1.000	ST	0000000000	0000000000
X-X	4	4.760-665.0	Инжекционная трубка только на замену	1.000	ST	0000000000	0000000000

3 Комплект запасных колец круглого сечения (2.880-296.0)

---

Поз.	Материальный №	Обозначение	Количество	Единица	от № WK	до № WK
10	6.362-957.0	Уплотнительное кольцо 10,0 X 2,0-EPDM 85	5.000	СТ	0000000000	0000000000

---



## 130 Контроль за огнем (0.125-073.0)

Поз.	Материальный №	Обозначение	Количество	Единица	от № WK	до № WK
1	6.664-030.0	Светочувствительный элемент	1.000	ST	0000000000	0000000000
2	6.648-391.0	Кабельный сальник серый M12x1,5	1.000	ST	0000000000	0000000000
3	6.648-422.0	Заглушка серая M12X1,5	1.000	ST	0000000000	0000000000
4	6.641-638.0	Проходная втулка	1.000	ST	0000000000	0000000000
Текст позиции: / 1.170-114.0						
5	5.042-833.0	Держатель	1.000	ST	0000000000	0000000000
Текст позиции: / 1.170-114.0						
6	7.303-033.0	Болт M4x16-ST-A2R	2.000	ST	0000000000	0000000000
7	7.312-001.0	Шайба 4-200HV-A3E ISO 7089	2.000	ST	0000000000	0000000000
Текст позиции: / 1.170-114.0						
8	4.043-246.0	Держатель	1.000	ST	0000000000	0000000000
9	6.682-306.0	Плата горелки	1.000	ST	0000000000	0000000000
Текст позиции: / 1.170-114.0						