

**Список запасных частей  
(5.971-517.0) Перечень запасных деталей HDS-E 8/16-4M**

## DE HINWEISE

### Weitere Sprachen:

Diese Ersatzteilliste ist in weiteren Sprachen erhältlich. Sie erhalten diese unter [www.kaercher.com](http://www.kaercher.com) im Bereich Service. Die Schreibweise der Teilenummer, z.B. 75456380, entspricht der Teilenummer 7.545-638.0.

### Mengenangaben:

Die Mengenangaben in der Ersatzteilliste entsprechen den in der Baugruppe verbauten Stückzahlen der Bauteile.

### Meterware:

Ersatzteile welche als Meterware geliefert werden sind auf Einbaulänge selbst zu kürzen. Die Stückzahlen sind als Mindestbestellmenge =1m angegeben und müssen je nach Bedarf auf weitere volle Meterzahlen erhöht werden.

### Versionen/ Werknummern:

Sind Versionen oder Werknummern in der Ersatzteilliste angegeben, ist anhand dieser vor Bestellung zu prüfen, welches Bauteil für ihr Gerät verwendet werden muss.

### Lackierte Teile:

Bei Bestellungen von lackierten Teilen welche in der Ersatzteilliste nicht in verschiedenen Farben ausgewiesen sind, ist zusätzlich die Farbnummer oder Farbe mit anzugeben.

### Technische Änderungen:

Technische Änderungen sowie das Recht der ausschließlichen Auswertung unseres geistigen Eigentums behalten wir uns vor.

## EN INSTRUCTIONS

### Other languages:

This list of spare parts is also available in other languages. You can get this list from [www.kaercher.com](http://www.kaercher.com) in the Service division. The designation of the part number e.g. 75456380 is equal to 7.545-638.0.

### Quantity details:

The quantity details in the spare parts list correspond to the number of pieces of the component installed in the assembly group.

### Piece goods:

Spare parts that are sold as piece goods are to be cut to the desired length. The quantities have been indicated as minimum order quantity =1m and must be rounded off to the full meter figure depending on your requirements.

### Version/ Plant numbers:

If version or plant numbers are mentioned in the spare parts list, then use the same to check before ordering which spare part needs to be used for your appliance.

### Painted parts:

While ordering painted parts that are not mentioned in the spare parts list in their colour variations, please mention the colour number or the colour you require.

### Technical changes:

We reserve the right to make technical changes as well as the right to exclusive use of our intellectual property.

## FR REMARQUES

### Autres langues:

Cette liste de pièces de rechange est disponible en autres langues. Cela est disponible sous [www.kaercher.com](http://www.kaercher.com) dans le menu Service. La désignation du numéro de pièce, par ex. 75456380, correspond au numéro de pièce 7.545-638.0.

### Indications de quantité:

Les indications de quantité dans la liste de pièces de rechange correspondre aux nombres de pièces des composant utilisées dans la construction.

### Matériel au mètre:

Les pièces de rechange qui sont livrées au mètre doivent être raccourcies à longueur souhaitée par l'acheteur même. Les nombres des pièces sont indiquées en quantité de commande minimale = 1m et doivent être augmentés selon le besoin à une chiffre de mètre complète.

### Versions/ Numéros d'usine:

Lorsqu'il sont indiquées des versions ou des numéros d'usine dans la liste de pièces de rechange, vous devez vérifier que composant doit être utilisé pour votre appareil.

### Pièces laquées:

Pour commander des pièces laquées, où les différentes couleurs ne sont pas indiquées dans la liste des pièces de rechange, vous devez indiquer en plus le numéro de la couleur ou seulement la couleur.

### Modifications techniques:

Nous nous réservons la possibilité des modifications techniques ainsi le droit d'exploitation exclusive de notre propriété intellectuelle.

## IT AVVERTENZE

### Altre lingue:

Il presente elenco di parti di ricambio è disponibile sul nostro sito Web anche in altre lingue: sotto [www.kaercher.com](http://www.kaercher.com) alla voce "Service".

L'indicazione del codice pezzo, ad es. 75456380, corrisponde al codice pezzo 7.545-638.0

### Indicazioni di quantità:

Le indicazioni di quantità riportate dall'elenco "parti di ricambio" corrispondono al numero delle singole componenti contenute nella rispettiva unità.

### Merce a metro:

Le parti di ricambio fornite come "merce a metro" devono venire in seguito accorciate alla lunghezza necessaria per il montaggio. La quantità unitaria è indicata come "quantità minima di ordinazione = 1m" e deve all'occorrenza venire moltiplicata per il numero intero di metri necessari.

### Versioni / Numeri di fabbricazione:

Quando l'elenco "parti di ricambio" riporta diverse versioni o numeri di fabbricazione, confrontare la versione o il numero di fabbricazione del ricambio desiderato con quelle/i presenti nell'elenco e indicarla/o al momento dell'ordinazione.

### Parti di ricambio verniciate:

Nel caso di ricambi verniciati, se l'elenco parti di ricambio non ne riporta espressamente i diversi colori, al momento dell'ordinazione è necessario indicare anche il colore o il numero del colore desiderato.

### Modifiche tecniche:

Ci riserviamo il diritto di apportare modifiche tecniche così come il diritto di utilizzo esclusivo della nostra proprietà intellettuale.

## ES INDICACIONES

### Otros idiomas:

La lista de piezas de repuesto se puede adquirir en otros idiomas. La puede adquirir en [www.kaercher.com](http://www.kaercher.com) en el área de servicios.

La notación de los números de las piezas, p.ej. 75456380 corresponde al número de pieza 7.545-638.0.

### Cantidades:

Las indicaciones de cantidades de la lista de piezas de repuesto corresponden al número de piezas montadas en el componente.

### Mercancía por metros:

Las piezas de repuesto que se suministran por metros se pueden cortar al largo deseado. La unidad mínima de pedido es de = 1 m y el número de metros completos se puede aumentar según necesidad.

### Versiones/números de fábrica:

Si se indica la versión o número de fábrica en la lista de piezas de repuesto, se debe comprobar en ella la pieza a usar para su aparato antes de realizar el pedido.

### Piezas lacadas:

Al realizar pedidos de piezas lacadas que no estén indicadas en los diferentes colores en la lista de piezas de repuesto, se debe indicar también la referencia del color o el color.

### Modificaciones técnicas:

Reservados los derechos de realizar modificaciones técnicas y aprovechar nuestra propiedad intelectual.

## PL WSKAZÓWKI

### Pozostałe języki:

Ta lista części zamiennych jest dostępna w także w innych językach. Mogą ją Państwo pobrać ze strony [www.kaercher.com](http://www.kaercher.com) w dziale Serwis.

Sposób zapisywania numeru części, np. 75456380, odpowiada numerowi części 7.545-638.0.

### Dane ilości:

Dane ilości podane w liście części zamiennych odpowiadają liczbie sztuk podzespołów tworzących dany moduł.

### Towar sprzedawany na metry:

Części zamienne dostarczane jako towar sprzedawany na metry po zamontowaniu należy samodzielnie skrócić do potrzebnej długości. Liczba sztuk podana jest jako minimalna ilość zamówienia = 1m i w zależności od potrzeb zwiększa się ją o kolejne pełne metry.

### Wersje/ Numer zakładu:

Jeżeli w liście części zamiennych podane są wersje lub numery zakładu, przed zamówieniem na ich podstawie należy sprawdzić, który podzespół stosuje się w Państwa urządzeniu.

### Części lakierowane:

W przypadku zamówień części lakierowanych, które w liście części zamiennych nie podano w wielu kolorach, należy dodatkowo zaznaczyć nr koloru lub kolor.

### Zmiany techniczne:

Zastrzegamy sobie prawo do zmian technicznych oraz wyłącznego wykorzystywania naszej własności intelektualnej.

## **RU УКАЗАНИЯ:**

### **Другие языки:**

Данный список запасных частей также доступен на других языках. Вы найдете его на сайте [www.kaercher.com](http://www.kaercher.com) в разделе Service  
Маркировка номера детали, например, 75456380, соответствует номеру детали 7.545-638.0.

### **Указание количества:**

Количественные данные в списке запасных частей соответствуют числу компонентов, входящих в состав узлов.

### **Товар, продаваемый на метры:**

Запасные части, продающиеся на метры, необходимо обрезать до нужной длины. Число изделий указано в виде минимального объема заказа = 1м и их количество можно округлить до требуемого по мере необходимости.

### **Варианты исполнения/заводские номера:**

Если варианты исполнения или заводские номера указаны в списке запасных частей, то перед заказом необходимо проверить, какая деталь подходит для вашего устройства.

### **Лакированные детали:**

При заказе лакированных деталей, варианты расцветки которых не указаны в списке запасных частей, необходимо дополнительно указать номер цвета или необходимый для вас цвет.

### **Технические изменения:**

Мы оставляем за собой право на технические изменения, а также право на исключительное использование нашей интеллектуальной собственности.

<b>Перечень запасных деталей HDS-E 8/16-4M (5.971-517.0)</b> .....	<b>6</b>
10 Корпус.....	7
11 Корпус верхняя часть.....	8
12 Корпус нижняя часть.....	11
20 Насосный агрегат.....	14
21 Головка цилиндра.....	15
100 Набор запасных частей насос (2.885-293.0).....	18
22 Поршень.....	19
30 Мотор.....	21
31 Мотор.....	22
32 Распределительный щит мотор.....	24
40 Электроприборный шкаф.....	26
50 Бойлер.....	28
60 Поплавковый клапан.....	31
70 Защитный блок.....	34
80 Принадлежности.....	36
81 Ручной пистолет-распылитель.....	37
4 Рычаг в сборе (4.481-209.0).....	39
6 Соединительный элемент в сборе (4.427-215.0).....	41
12 Поворотный регулятор 416 л (4.775-470.0).....	43
82 Струйная трубка.....	45
1 Струйная трубка для замены (4.760-660.0).....	47
90 Панель инструментов.....	49

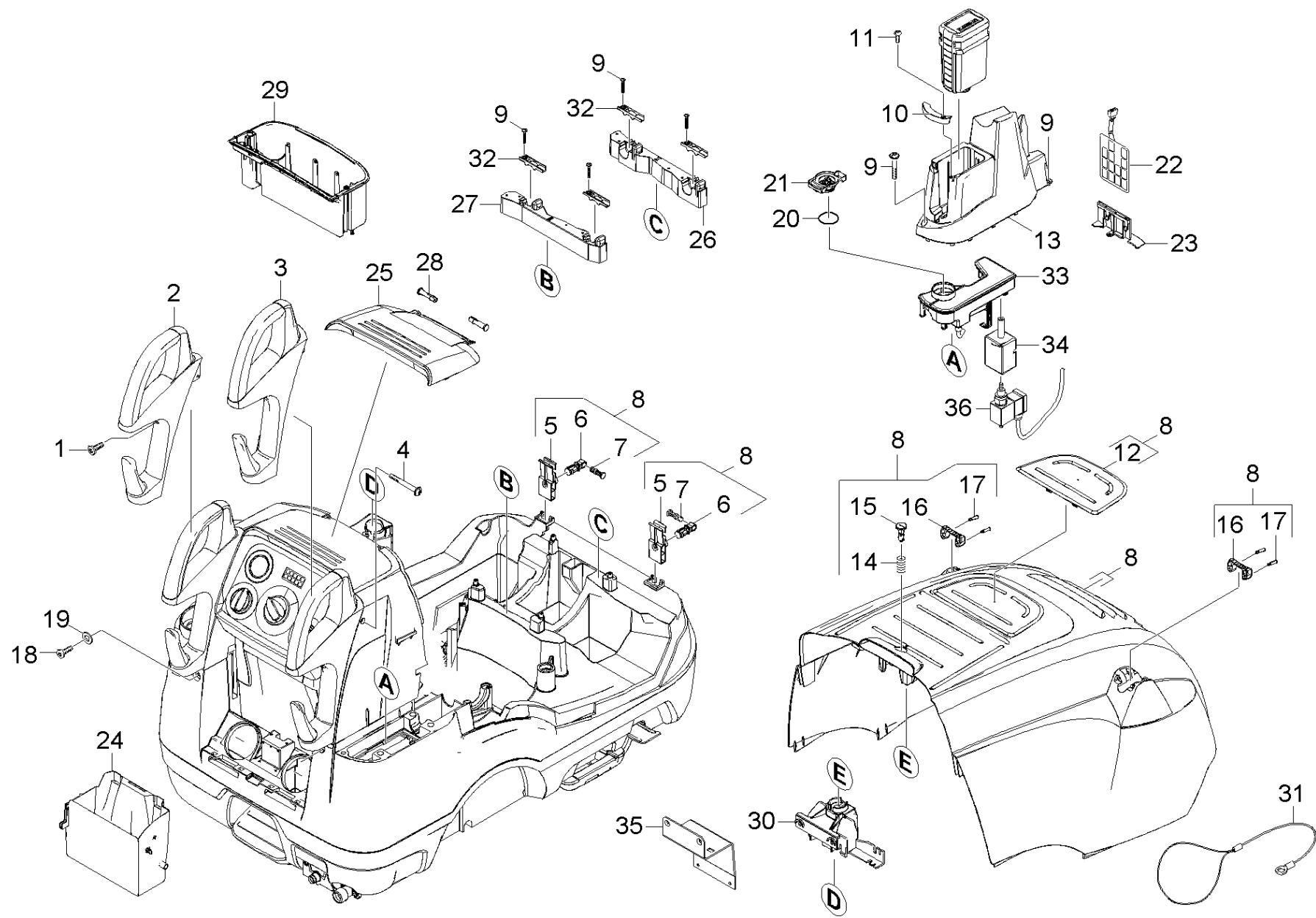
**Перечень запасных деталей HDS-E 8/16-4M (5.971-517.0)**

<b>Поз.</b>	<b>Обозначение</b>	<b>Количество</b>	<b>Единица</b>
10	Корпус	1.000	ST
20	Насосный агрегат	1.000	ST
30	Мотор	1.000	ST
40	Электроприборный шкаф	1.000	ST
50	Бойлер	1.000	ST
60	Поплавковый клапан	1.000	ST
70	Защитный блок	1.000	ST
80	Принадлежности	1.000	ST
90	Панель инструментов	1.000	ST

## 10 Корпус

---

Поз.	Обозначение	Количество	Единица
11	Корпус верхняя часть	1.000	СТ
12	Корпус нижняя часть	1.000	СТ



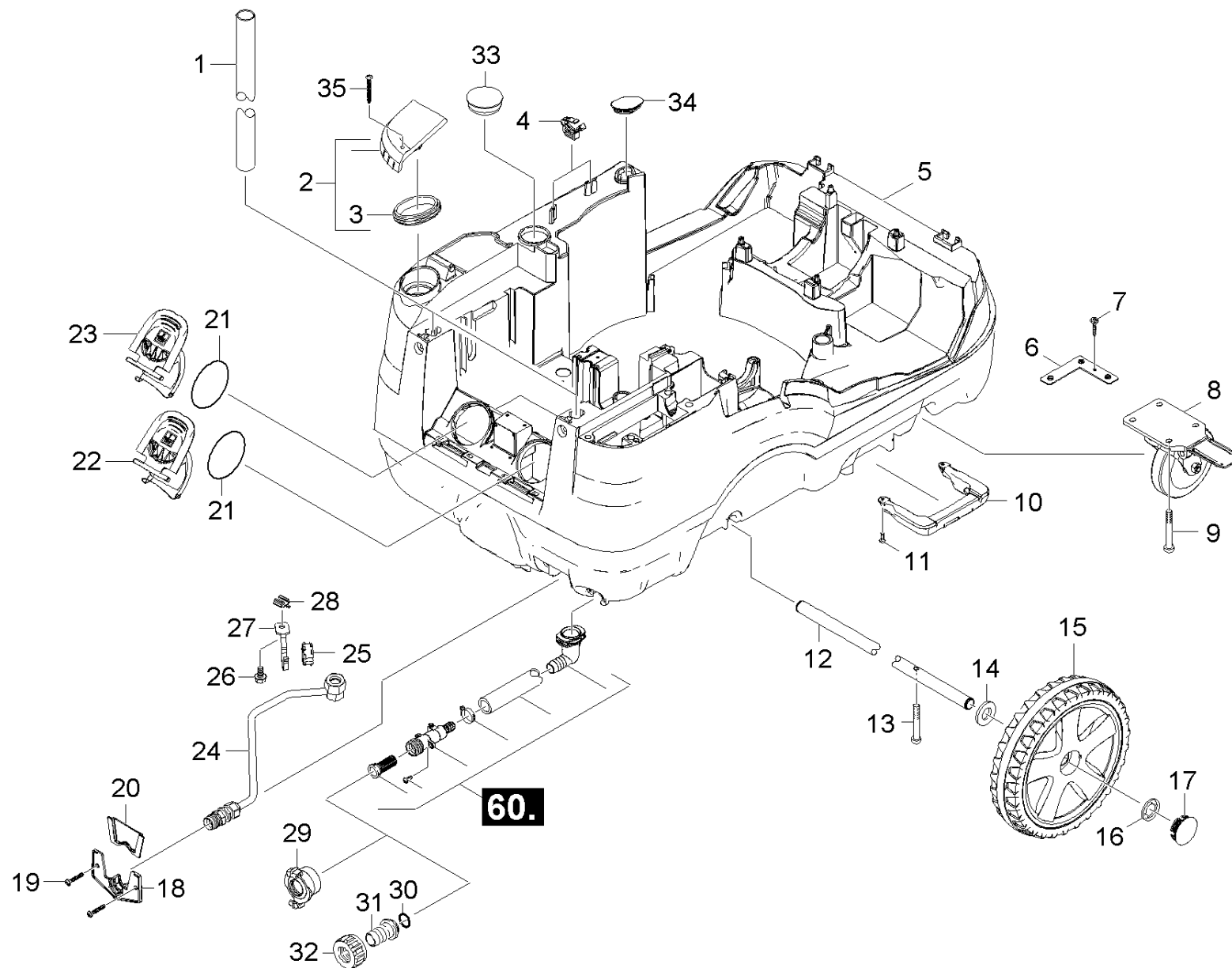


**11 Корпус верхняя часть**

<b>ЗЧ/БЧ</b>	<b>Поз.</b>	<b>Материальный №</b>	<b>Обозначение</b>	<b>Количество</b>	<b>Единица</b>
	1	7.303-069.0	Винт М 8x25-ST-R3R (IN6RD)	2.000	ST
	2	5.321-830.0	Скользящая рукоятка левая	1.000	ST
	3	5.321-831.0	Скользящая ручка правая HDS 10/20	1.000	ST
	4	7.303-209.0	Винт 6x50 -10.9-R2R (K-In6Rd)	2.000	ST
	5	5.501-070.0	Откидная крышка	2.000	ST
	6	5.317-228.0	Откидной болт	2.000	ST
	7	5.317-291.0	Болт	2.000	ST
	8	4.066-395.0	Крышка устройства комплектн.	1.000	ST
	9	7.303-086.0	Винт 5x30 -10.9-R2R (K-In6Rd)	6.000	ST
	10	5.033-381.0	Профиль HDS 13/20	1.000	ST
	11	7.303-106.0	Винт 4x12 -10.9-R2R (IN6RD)	1.000	ST
	12	5.069-319.0	Крышка для крышка	1.000	ST
X	13	5.033-344.0	Крышка DGT HDS 13/20	1.000	ST
	14	5.332-236.0	Винтовая пружина	1.000	ST
	15	5.316-318.0	Болт	1.000	ST
	16	5.424-139.0	Крепление сопла	2.000	ST
	17	5.314-143.0	Штифт крепление струйная трубка	4.000	ST
	18	6.303-497.0	Винт M8x35-8.8-A2E (IN6RD)	2.000	ST
	19	7.312-277.0	Шайба 8-200HV-A2E ISO7093-1	2.000	ST
X-X	20	6.362-377.0	Кольцо круглого сечения 38,0 X 2,0-NBR	1.000	ST
	21	5.425-495.0	Соединительная часть DGT HDS 13/20	1.000	ST
X-X	22	2.885-055.0	Монтажная плата	1.000	ST
	23	5.044-889.0	Держатель платы	1.000	ST
	24	5.033-155.0	Крышка	1.000	ST
	25	5.033-113.0	Заслонка	1.000	ST

**11 Корпус верхняя часть**

<b>ЗЧ/БЧ</b>	<b>Поз.</b>	<b>Материальный №</b>	<b>Обозначение</b>	<b>Количество</b>	<b>Единица</b>
	26	5.190-254.0	Планка крышки	1.000	ST
	27	5.190-253.0	Бойлерная прокладка	1.000	ST
	28	5.317-220.0	Болт	2.000	ST
	29	5.033-112.0	Ящик	1.000	ST
	30	5.412-015.0	Закрывающая крышка	1.000	ST
	31	6.431-274.0	КРышка остнастки	1.000	ST
	32	5.802-288.0	Монтажная деталь	4.000	ST
X-X	33	4.070-658.0	Бак в сборе	1.000	ST
	34	5.767-024.0	Резиновый амортизатор	1.000	ST
	35	5.762-409.0	Зажим	1.000	ST
	36	6.704-006.0	Насос DGT	1.000	ST



**12 Корпус нижняя часть**

<b>ЗЧ/БЧ</b>	<b>Поз.</b>	<b>Материальный №</b>	<b>Обозначение</b>	<b>Количество</b>	<b>Единица</b>
	1	5.027-292.0	Труба ручка	2.000	ST
	2	4.064-025.0	Диафрагма бак топливо	1.000	ST
	3	5.363-300.0	Уплотнительное кольцо	1.000	ST
	4	5.802-307.0	Держатель кабеля	1.000	ST
	5	4.051-235.0	Рама HDS-M-E	1.000	ST
	6	5.424-137.0	Поворотный кронштейн крепления	1.000	ST
X	7	7.303-107.0	Винт 5x16 -10.9-P2R (K-In6Rd)	1.000	ST
	8	6.435-747.0	Поворотный ролик	1.000	ST
	9	7.303-237.0	Винт М 8x70-St-A3K (IN6RD)	3.000	ST
	10	5.424-136.0	Крепление	2.000	ST
	11	7.303-046.0	Винт М6x12 -St-R3R (In6Rd)	4.000	ST
	12	5.105-652.0	Стержень	1.000	ST
	13	7.303-236.0	Болт М 8x60-St-A3E (IN6RD)	1.000	ST
	14	7.312-060.0	Шайба 24-100HV-A3E ISO 7091	2.000	ST
	15	4.515-263.0	Колесо в сборе	2.000	ST
	16	6.343-162.0	Стопорная шайба	2.000	ST
	17	5.392-035.0	Колпак колеса	2.000	ST
X	18	5.263-087.0	Натяжная часть	1.000	ST
	19	7.303-086.0	Винт 5x30 -10.9-R2R (K-In6Rd)	2.000	ST
X	20	5.263-088.0	Натяжная часть	1.000	ST
	21	6.363-443.0	Уплотнительное кольцо 75x5	2.000	ST
	22	5.064-231.0	Крышка химия 2	1.000	ST
	23	5.064-221.0	Крышка для химии 1	1.000	ST
X-X	24	4.427-346.0	Узловая деталь	1.000	ST
	25	5.767-023.0	Резиновый амортизатор	1.000	ST

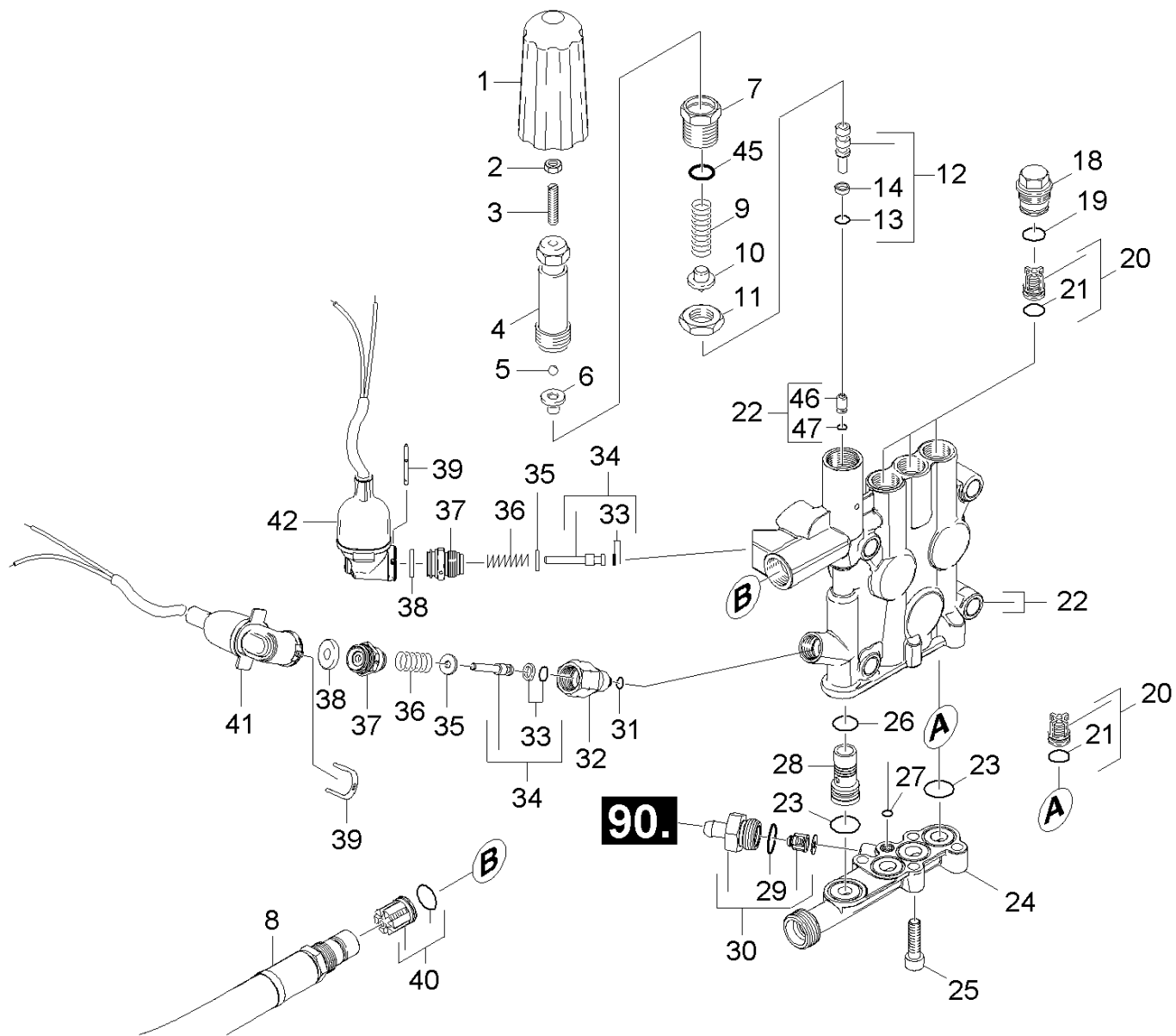
**12 Корпус нижняя часть**

<b>ЗЧ/БЧ</b>	<b>Поз.</b>	<b>Материальный №</b>	<b>Обозначение</b>	<b>Количество</b>	<b>Единица</b>
	26	7.304-051.0	Винт с 6-гранной головкой М8х16	1.000	ST
	27	5.043-085.0	Держатель для трубопровод	1.000	ST
	28	6.310-081.0	Гайка М8	1.000	ST
X	29	6.388-458.0	Шланговая муфта	1.000	ST
	30	6.362-161.0	Кольцо круглого сечения 19,3 x 2,4	1.000	ST
	31	5.443-291.0	Шланговый ниппель	1.000	ST
	32	5.310-076.0	Гайка	1.000	ST
	33	6.368-199.0	Заглушка 55,5	1.000	ST
	34	5.411-534.0	Заглушка	1.000	ST
	35	6.303-205.0	Винт	1.000	ST

## 20 Насосный агрегат

---

Поз.	Обозначение	Количество	Единица
21	Головка цилиндра	1.000	СТ
22	Поршень	1.000	СТ



**21 Головка цилиндра**

<b>ЗЧ/БЧ</b>	<b>Поз.</b>	<b>Материальный №</b>	<b>Обозначение</b>	<b>Количество</b>	<b>Единица</b>
	1	5.321-579.0	Поворотная ручка	1.000	ST
	2	7.311-002.0	6-гранная гайка M5 -8-A2E ISO 4032	1.000	ST
	3	7.307-017.0	Установочный винт M5x40 -St-45H-A2E ISO	1.000	ST
	4	5.304-070.0	Винт с 6-гранной головкой	1.000	ST
	5	7.401-931.0	Шарик 5 K13-1.4401 DIN 5401	1.000	ST
	6	5.582-121.0	Тарелка клапана	1.000	ST
	7	5.404-082.0	Полый винт	1.000	ST
X-X	8	6.964-534.0	Соединительный шланг	1.000	ST
X	9	5.332-444.0	Винтовая пружина	1.000	ST
	10	5.584-114.0	Ось клапана	1.000	ST
	11	5.311-204.0	6-гранная гайка M22x1,5	1.000	ST
X-X	12	4.553-326.0	Поршень в сборе на замену	1.000	ST
X-X	13	6.363-489.0	Уплотнительное кольцо 5,28x1,78	1.000	ST
X	14	6.362-725.0	Опорное кольцо	1.000	ST
	18	5.583-146.0	Винт клапана	3.000	ST
X-X	19	6.362-481.0	Кольцо круглого сечения 14,0 x 2,0-NBR 8	3.000	ST
X-X	20	2.885-139.0	Вентиль (3 шт.)	2.000	ST
	21		Уплотнительное кольцо 13,0x2,0	6.000	ST
X	22	4.551-012.0	Головка блока цилиндра	1.000	ST
X-X	23	6.363-536.0	Уплотнительное кольцо 21x1,5	4.000	ST
	24	5.427-416.0	Распределитель подвода воды	1.000	ST
	25	7.306-043.0	Винт с цилиндрической головкой M8x30 -8.	4.000	ST
	26	6.362-381.0	Кольцо круглого сечения 13,0 x 2,0	1.000	ST
	27	6.362-703.0	Кольцо круглого сечения 6,0 x 1,5	1.000	ST
	28	5.110-863.0	Втулка	1.000	ST

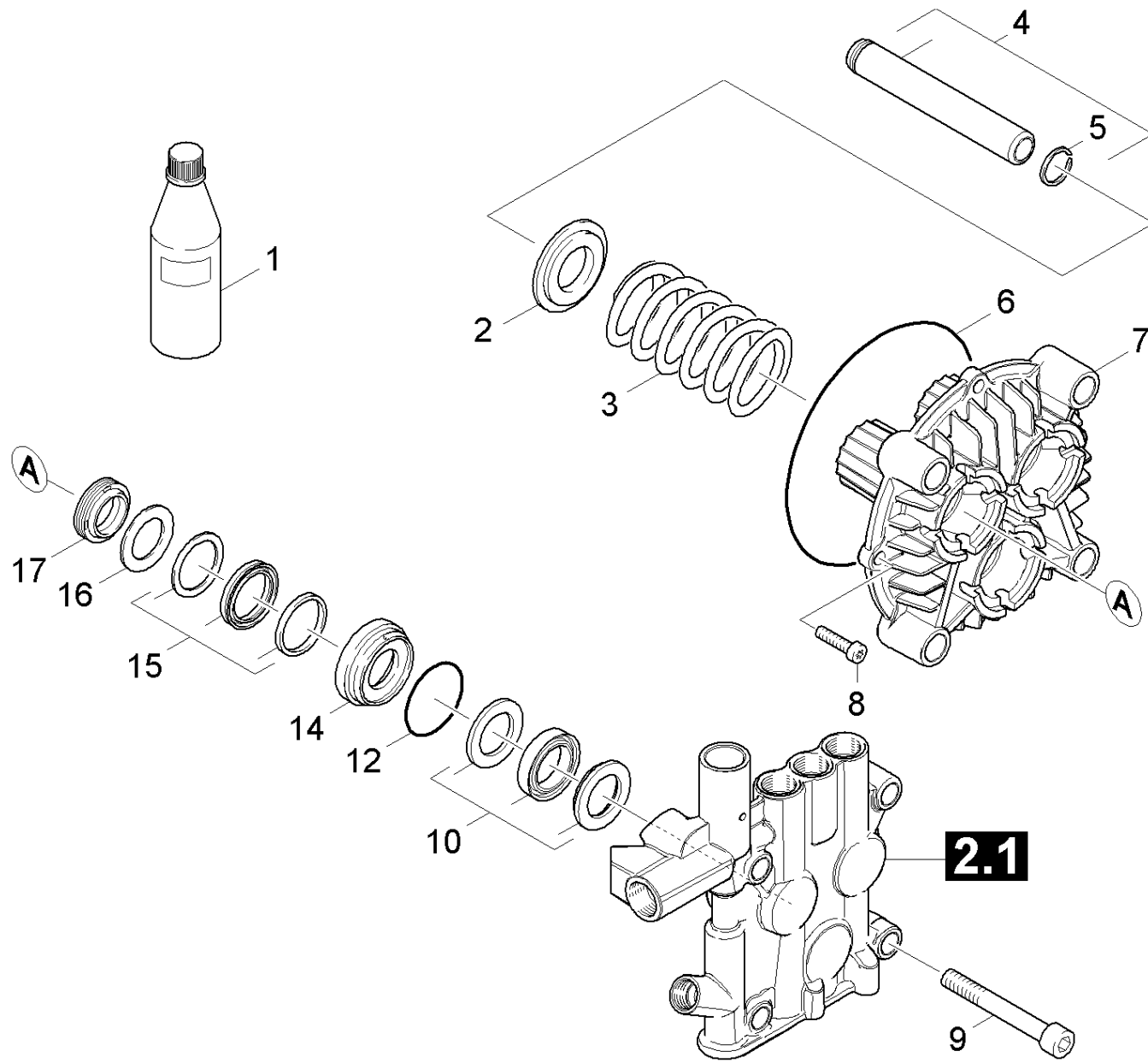


**21 Головка цилиндра**

<b>ЗЧ/БЧ</b>	<b>Поз.</b>	<b>Материальный №</b>	<b>Обозначение</b>	<b>Количество</b>	<b>Единица</b>
	29	6.362-427.0	Кольцо круглого сечения 15,0 x 2,0	1.000	ST
X-X	30	4.580-773.0	Клапан в сборе	1.000	ST
	31	6.362-853.0	Кольцо круглого сечения 4,47 x 1,78	1.000	ST
	32	5.402-705.0	Соединительный элемент	1.000	ST
X-X	33	6.362-718.0	Кольцо круглого сечения	2.000	ST
X-X	34	4.553-327.0	Поршень в сборе	2.000	ST
	35	5.115-796.0	Шайба	2.000	ST
X-X	36	5.332-268.0	Винтовая пружина	2.000	ST
	37	5.411-148.0	Резьбовая пробка	2.000	ST
	38	5.367-030.0	Мембрана	2.000	ST
	39	5.034-494.0	Ручка	2.000	ST
X-X	40	4.580-734.0	Вентиль в сборе	1.000	ST
X-X	41	4.744-225.0	Выключатель	1.000	ST
X-X	42	4.744-224.0	Выключатель в сборе	1.000	ST
	45	6.362-079.0	Кольцо круглого сечения 18,0 x 2,5	1.000	ST
X-X	46	5.581-239.0	Седло клапана	1.000	ST
	47	6.362-386.0	Кольцо круглого сечения 5 x 1,5	1.000	ST
X-X	100	2.885-293.0	Набор запасных частей насос	1.000	ST

**100 Набор запасных частей насос (2.885-293.0)**

<b>ЗЧ/БЧ</b>	<b>Поз.</b>	<b>Материальный №</b>	<b>Обозначение</b>	<b>Количество</b>	<b>Единица</b>
X-X	1	2.885-139.0	Вентиль (3 шт.)	2.000	ST
X-X	2	4.580-773.0	Клапан в сборе	1.000	ST
X-X	3	4.580-734.0	Вентиль в сборе	1.000	ST
	4	5.034-494.0	Ручка	2.000	ST
X-X	5	5.115-432.0	Шайба	3.000	ST
	6	5.115-796.0	Шайба	2.000	ST
X-X	7	6.362-406.0	Кольцо круглого сечения 33,05 x 1,78	3.000	ST
X-X	8	6.363-489.0	Уплотнительное кольцо 5,28x1,78	1.000	ST
X-X	9	6.362-481.0	Кольцо круглого сечения 14,0 x 2,0-NBR 8	3.000	ST
X-X	10	6.363-536.0	Уплотнительное кольцо 21x1,5	4.000	ST
X-X	11	6.365-495.0	Комплект уплотнений D18	3.000	ST
X-X	12	6.365-493.0	Комплект уплотнителей	3.000	ST
X	13	6.362-725.0	Опорное кольцо	1.000	ST



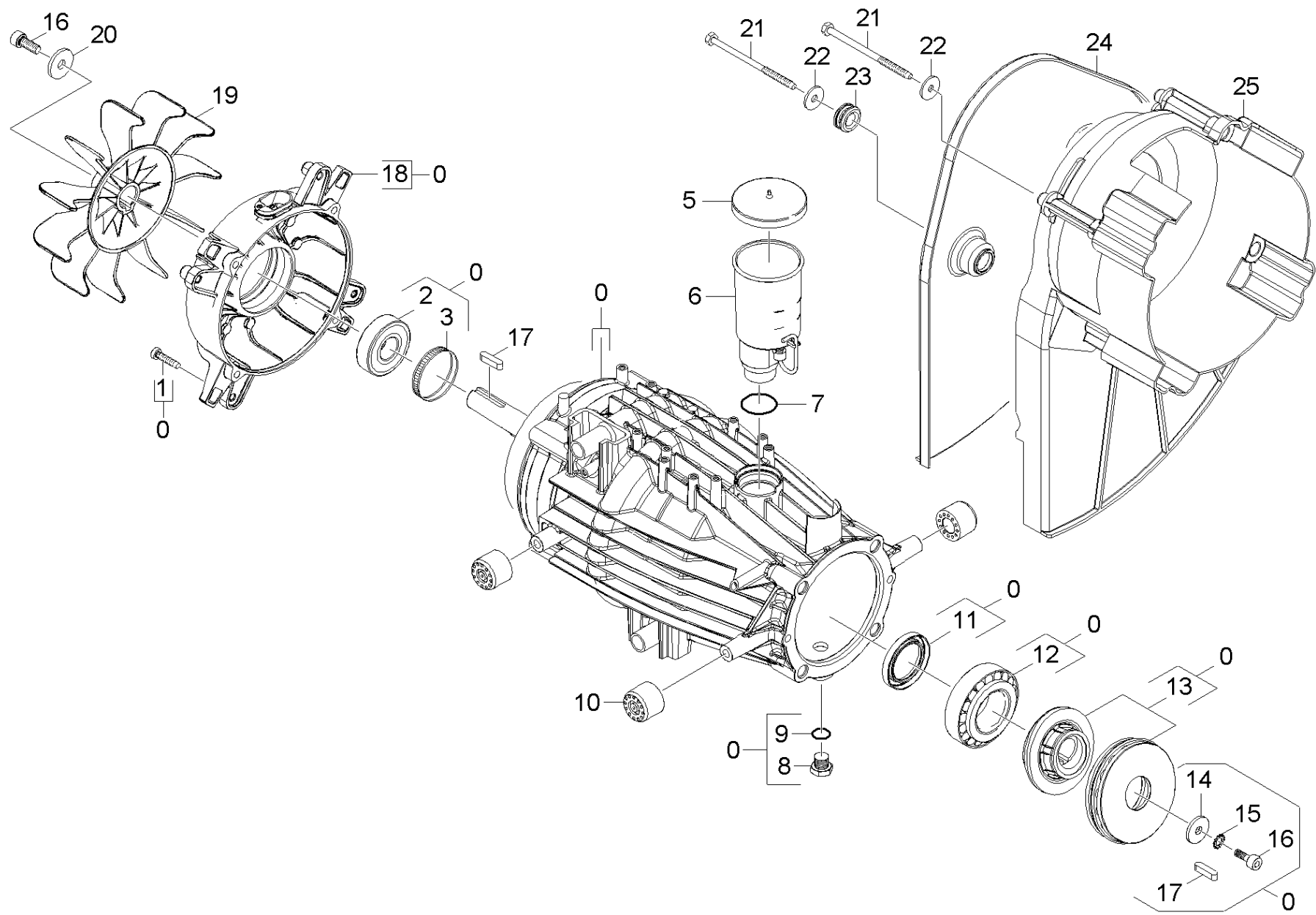
**22 Поршень**

<b>ЗЧ/БЧ</b>	<b>Поз.</b>	<b>Материальный №</b>	<b>Обозначение</b>	<b>Количество</b>	<b>Единица</b>
X-X	1	6.288-016.0	Трансмиссионное масло (1 л)	1.000	ST
X	2	5.116-325.0	Шайба	3.000	ST
X-X	3	5.332-550.0	Винтовая пружина	3.000	ST
X-X	4	4.553-314.0	Поршень в сборе только для замены	3.000	ST
	5	7.343-473.0	Стопорное кольцо A18	3.000	ST
X-X	6	6.362-613.0	Кольцо круглого сечения 101,27 x 2,62	1.000	ST
	7	5.061-208.0	Прямолинейная направляющая	1.000	ST
	8	7.306-105.0	Винт М6х30 -8.8-R3R (In6Rd)	2.000	ST
	9	7.306-155.0	Винт с цилиндрической головкой M12x100 -	4.000	ST
X-X	10	6.365-493.0	Комплект уплотнителей	3.000	ST
X-X	12	6.362-406.0	Кольцо круглого сечения 33,05 x 1,78	3.000	ST
X-X	14	5.112-869.0	Втулка	3.000	ST
X-X	15	6.365-495.0	Комплект уплотнений D18	3.000	ST
X-X	16	5.115-432.0	Шайба	3.000	ST
X-X	17	6.365-334.0	Кольцо с проточкой 18x26x6/8	3.000	ST

### 30 Мотор

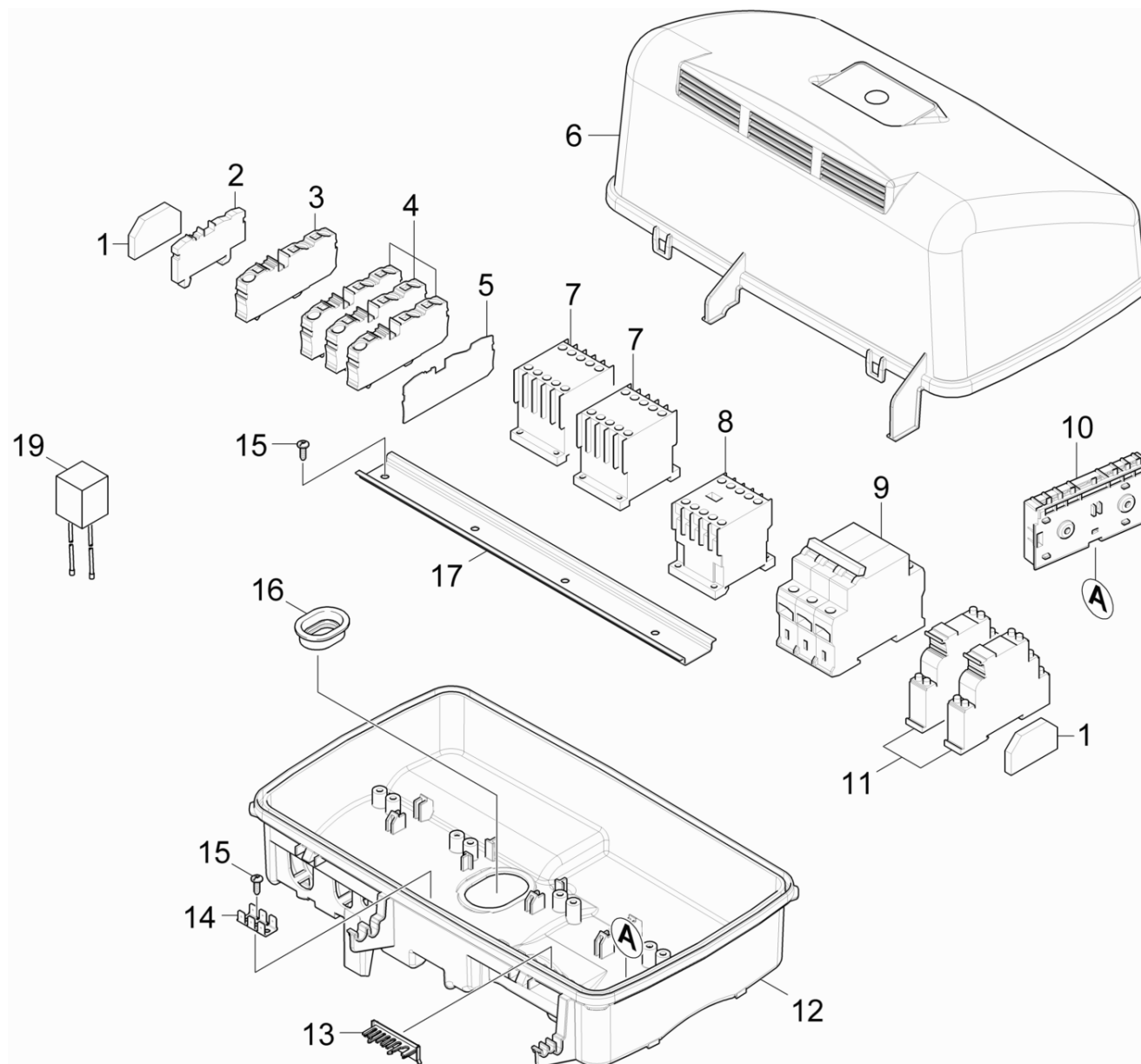
---

Поз.	Обозначение	Количество	Единица
31	Мотор	1.000	ST
32	Распределительный щит мотор	1.000	ST



## 31 Мотор

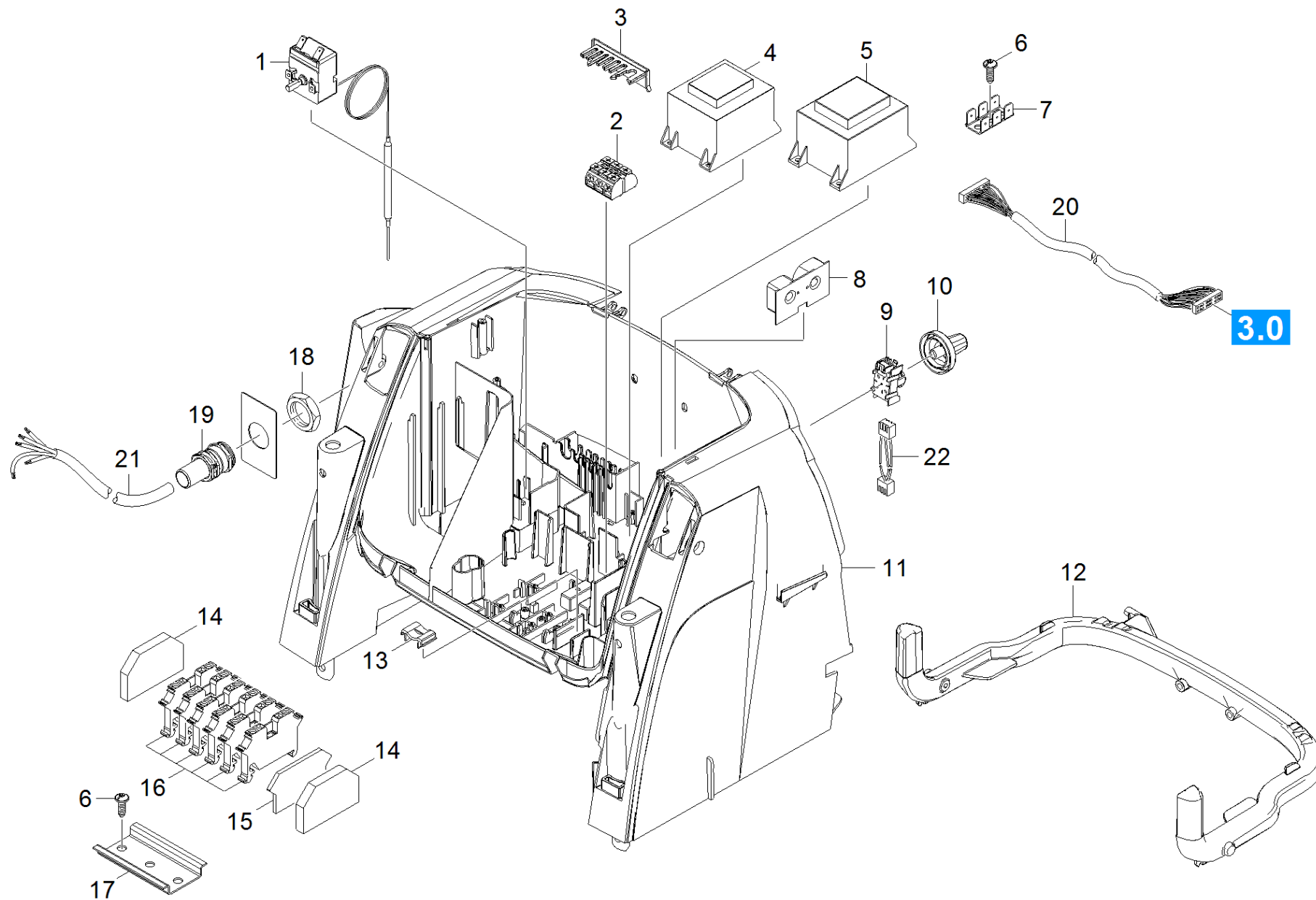
ЗЧ/БЧ	Поз.	Материальный №	Обозначение	Количество	Единица
	0	4.624-058.0	Электродвигатель	1.000	ST
	1	6.303-515.0	Самонарезающий винт М6х25	4.000	ST
	2	6.401-253.0	Шарикоподшипник 6305-2Z	1.000	ST
	3	6.343-010.0	Распорное монтажное кольцо 62х10	1.000	ST
X-X	5	5.063-189.0	Крышка	1.000	ST
X	6	4.070-904.0	Бак только на замену	1.000	ST
	7	6.362-722.0	Кольцо круглого сечения 28,0 х 3,0	1.000	ST
	8	5.411-100.0	Резьбовая пробка	1.000	ST
	9	6.362-028.0	Кольцо 11х2,2 NBR 70	1.000	ST
	10	5.767-005.0	Резиновый буфер	4.000	ST
	11	7.367-009.0	Радиальное уплотнение вала А35х52х7	1.000	ST
	12	6.401-405.0	Конический роликподшипник	1.000	ST
X	13	4.120-234.0	Наклонный диск	1.000	ST
	14	5.115-565.0	Шайба	1.000	ST
	15	7.312-159.0	Зубчатая шайба А8,4	1.000	ST
	16	7.306-041.0	Винт с цилиндрической головкой М8х20 -8.	2.000	ST
	17	7.318-030.0	Призматическая шпонка 6х6х25-С45R DIN 68	2.000	ST
	18	5.061-186.0	Крышка подшипника В	1.000	ST
	19	5.600-087.0	Крыльчатка вентилятора	1.000	ST
	20	7.312-261.0	Шайба 8 -100HV-А3Е ISO 7094	1.000	ST
	21	6.303-517.0	Самонарезающий винт М6х100	4.000	ST
	22	7.312-260.0	Шайба 6-100HV-А3Е ISO 7094	4.000	ST
	23	5.379-019.0	Резиновое кольцо	2.000	ST
	24	5.605-376.0	Крышка вентилятора	1.000	ST
	25	5.692-088.0	Воздухопровод	1.000	ST





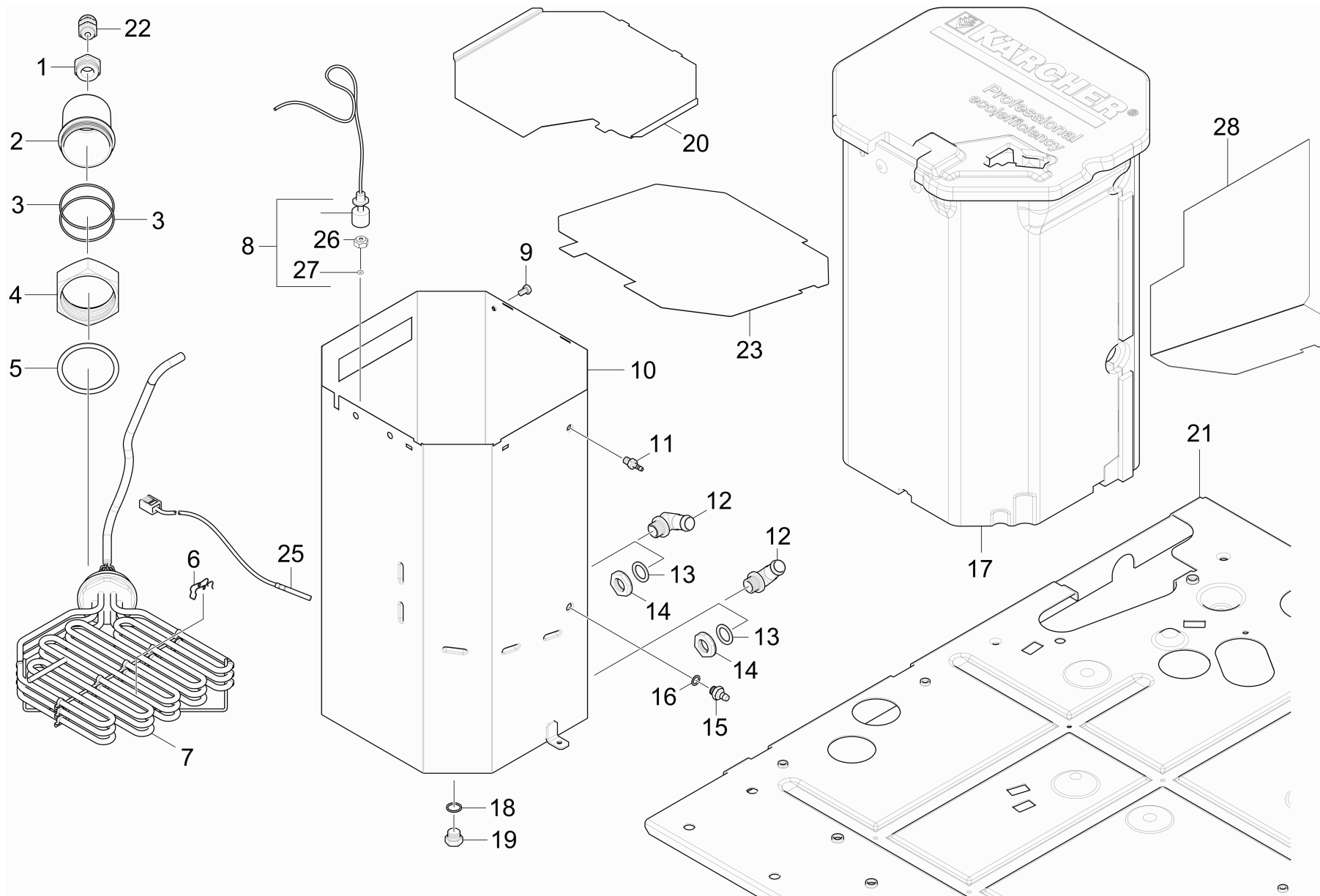
**32 Распределительный щит мотор**

<b>ЗЧ/БЧ</b>	<b>Поз.</b>	<b>Материальный №</b>	<b>Обозначение</b>	<b>Количество</b>	<b>Единица</b>
	1	6.643-721.0	Концевой зажим	2.000	ST
	2	6.644-369.0	Присоединительный зажим трехполюсный зел	1.000	ST
	3	6.644-567.0	З-х Проводниковая клемма заземления 2006	1.000	ST
	4	6.644-566.0	З-х Проводниковая проходная клемма 2006-	3.000	ST
	5	6.644-568.0	Крышка 2006-1392	1.000	ST
	6	5.064-385.0	Электроприборный шкаф	1.000	ST
	7	6.632-173.0	Контактор 4,0 кВт / 380 В	2.000	ST
	8	4.632-002.0	Контактор 24V / 50HZ	1.000	ST
	9	6.644-025.0	Автоматический выключатель 3 pol./ 16А С	1.000	ST
X	10	2.885-054.0	Монтажная плата	1.000	ST
X-X	11	4.997-001.0	Реле на замену 4С-02-8-024-0060	2.000	ST
	12	5.064-386.0	Электрический блок управления,нижн.часть	1.000	ST
	13	5.263-086.0	Натяжная пластина	1.000	ST
	14	6.641-270.0	Плоский штекер	1.000	ST
	15	7.303-106.0	Винт 4x12 -10.9-R2R (IN6RD)	5.000	ST
	16	5.365-285.0	Профильная уплотнительная прокладка	1.000	ST
	17		Монтажная шина	1.000	ST
	19	6.661-306.0	Конденсатор с кабель 0,22 EFX/1000 VDC	1.000	ST



**40 Электроприборный шкаф**

<b>ЗЧ/БЧ</b>	<b>Поз.</b>	<b>Материальный №</b>	<b>Обозначение</b>	<b>Количество</b>	<b>Единица</b>
X-X	1	4.686-027.0	Тепловое реле для замены	1.000	ST
	2	6.644-364.0	Клемма 4-жильн., 3-полюсн.	1.000	ST
	3	5.263-086.0	Натяжная пластина	1.000	ST
X	4	6.622-283.0	Трансформатор устройства управления	1.000	ST
	5	6.622-291.0	Управляющий трансформатор	1.000	ST
	6	7.303-106.0	Винт 4x12 -10.9-R2R (IN6RD)	3.000	ST
	7	6.641-270.0	Плоский штекер	1.000	ST
	8	6.682-881.0	Плата трансформатора тока	1.000	ST
	9	6.630-423.0	Переключатель	1.000	ST
X	10	5.324-172.0	Вращающаяся рукоятка	1.000	ST
	11	4.801-099.0	Монтажная плита комплектный 12KW	1.000	ST
	12	5.033-111.0	Профиль	1.000	ST
	13	5.802-307.0	Держатель кабеля	1.000	ST
	14	6.643-721.0	Концевой зажим	2.000	ST
	15	6.643-790.0	Крышка	1.000	ST
	16	6.643-786.0	Присоединительный зажим	6.000	ST
	17	5.802-261.0	Крепежная деталь	1.000	ST
	18	6.648-450.0	Контргайка M40x1,5 CuZn	1.000	ST
	19	6.650-203.0	Кабельное соединение	1.000	ST
	20	2.885-110.0	Кабель управления компл. для замены	1.000	ST
	21	6.650-041.0	Кабель питающий трубопровод 4x6mmB	1.000	ST
	22	5.820-088.0	Кабель	1.000	ST

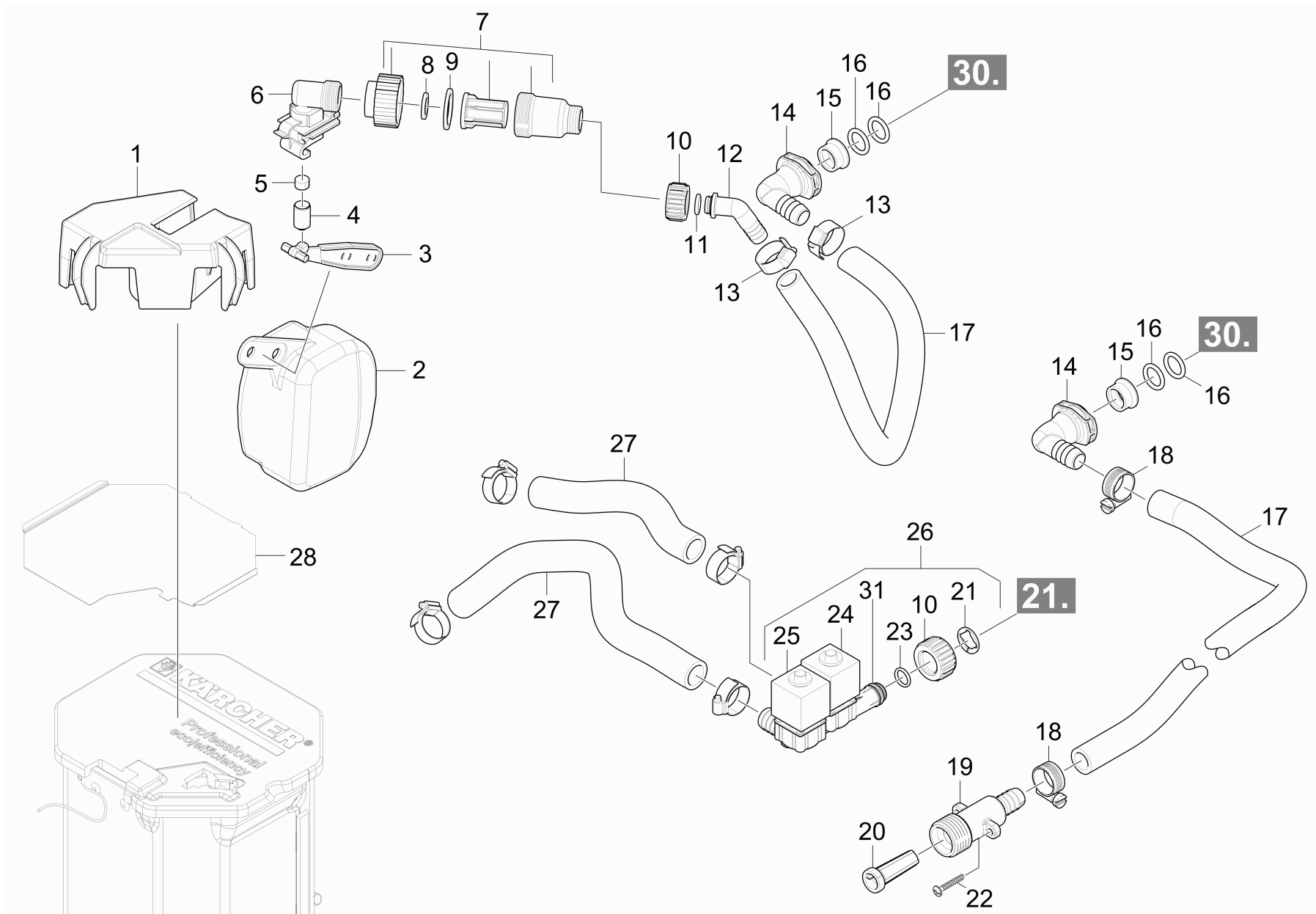


**50 Бойлер**

ЗЧ/БЧ	Поз.	Материальный №	Обозначение	Количество	Единица
	1	6.648-460.0	Редукция М32х1,5-М20х1,5	1.000	ST
	2	5.100-592.0	Розетка бойлер	1.000	ST
	3	6.363-351.0	Уплотнительное кольцо 69.52х2.62	2.000	ST
	4	5.311-238.0	Шестигранная гайка	1.000	ST
X	5	6.363-584.0	Поэзия 73х85х2	1.000	ST
	6	5.037-245.0	Скоба для NTC	1.000	ST
	7	4.960-008.0	Обогрев для замены 12KW	1.000	ST
X-X	8	4.635-003.0	Поплавковый выключатель	1.000	ST
X	9	7.304-541.0	Шестигранный винт М 5х8-А4-70 ISO 4017	1.000	ST
	10	4.070-715.0	Емкость комплектный бойлер	1.000	ST
X-X	11	6.390-483.0	Шланговый ниппель 1/8" CuZn DN6	1.000	ST
	12	5.443-056.0	Шланговый ниппель	2.000	ST
	13	6.362-015.0	Соединительное кольцо 21X30X2	2.000	ST
	14	6.310-192.0	Шестигранная гайка G 1/2"	2.000	ST
X	15	5.443-319.0	Шланговый ниппель	1.000	ST
X-X	16	7.362-004.0	Уплотнительное кольцо 12х15,5-CU DIN 760	1.000	ST
	17	4.673-007.0	Изоляция бойлера для замены	1.000	ST
X-X	18	7.362-009.0	Уплотнительное кольцо 18х22-CU DIN 7603	1.000	ST
	19	5.411-128.0	Запорный винт М18х1	1.000	ST
	20	5.064-335.0	Крышка бойлер	1.000	ST
	21	5.051-114.0	Плита основания котла	1.000	ST
	22	6.648-400.0	Кабельная муфта черная М20х1,5	1.000	ST
	23	5.070-824.0	Разделительная перегородка Boiler	1.000	ST
	24		Пополнение запасов прекращенный	1.000	ST
X-X	25	4.686-028.0	Температурный зонд для замены /NTC Tauch	1.000	ST

**50 Бойлер**

<b>ЗЧ/БЧ</b>	<b>Поз.</b>	<b>Материальный №</b>	<b>Обозначение</b>	<b>Количество</b>	<b>Единица</b>
	26	5.311-005.0	Накидная гайка PG7	1.000	СТ
X	27	6.362-046.0	O-Кольцо 4x3 NBR 70	1.000	СТ
	28	5.011-546.0	Разделительная пластина	1.000	СТ



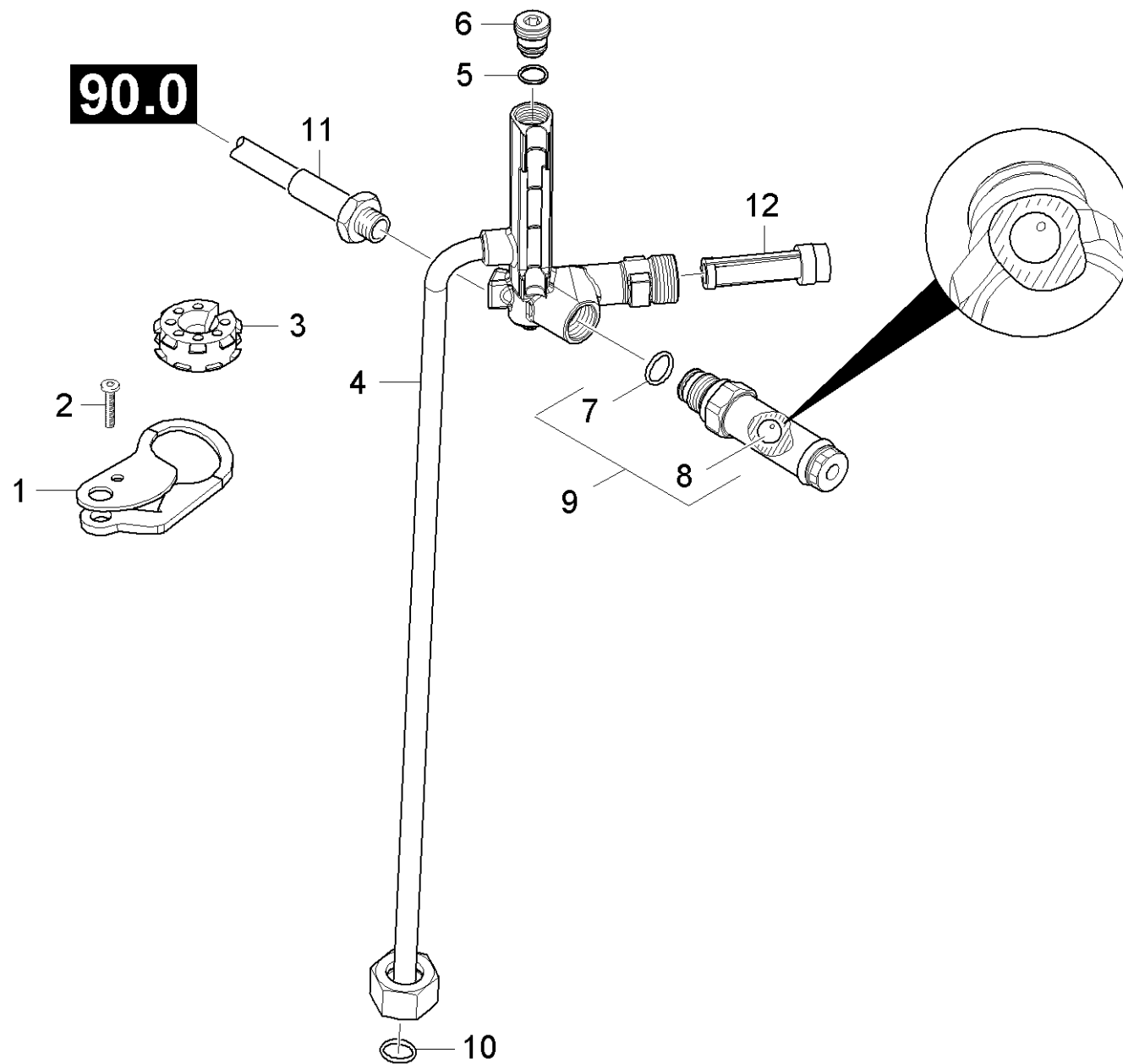
**60 Поплавковый клапан**

<b>ЗЧ/БЧ</b>	<b>Поз.</b>	<b>Материальный №</b>	<b>Обозначение</b>	<b>Количество</b>	<b>Единица</b>	<b>Текст сноски</b>
	1	5.043-087.0	Держатель поплавковый клапан	1.000	СТ	
	2	5.585-030.0	Поплавок	1.000	СТ	
	3	5.481-256.0	Рычаг	1.000	СТ	
	4	5.584-085.0	Ось клапана	1.000	СТ	
	5	5.364-095.0	Плоское уплотнение	1.000	СТ	
	6	5.587-195.0	Корпус клапана	1.000	СТ	
X-X	7	4.730-141.0	Фильтр в сборе	1.000	СТ	
	8	5.363-545.0	Прокладка	1.000	СТ	
	9	5.363-336.0	Прокладка	1.000	СТ	
	10	5.310-062.0	Гайка	1.000	СТ	
	11	6.362-078.0	Кольцо круглого сечения 13,3 x 2,4	1.000	СТ	
	12	5.443-285.0	Шланговый ниппель	1.000	СТ	
	13	6.388-548.0	Зажимная скоба	2.000	СТ	
	14	5.427-415.0	Патрубок	2.000	СТ	
	15	5.110-341.0	Втулка	2.000	СТ	
X-X	16	6.362-579.0	Кольцо круглого сечения 17,5 x 2,0	4.000	СТ	
	17	6.388-719.0	Шланг DN16	2.000	М	ЗАКАЗЫВАТЬ МЕТРАЖОМ
	18	7.373-022.0	Хомут шланга А-16-27х9 -W2-2 DIN3017	2.000	СТ	
X-X	19	5.427-432.0	Узловая деталь	1.000	СТ	
X	20	6.414-141.0	Сетчатый фильтр	1.000	СТ	
X	21	5.116-445.0	Шайба	1.000	СТ	
	22	7.303-086.0	Винт 5x30 -10.9-R2R (K-In6Rd)	2.000	СТ	
	23	6.362-078.0	Кольцо круглого сечения 13,3 x 2,4	1.000	СТ	
	24	6.650-057.0	Катушка электромагнита с кабель 2x0,5mmB	1.000	СТ	
	25	6.650-058.0	Магнитная катушка с кабелем 2x0,5мм²	1.000	СТ	



**60 Поплавковый клапан**

<b>ЗЧ/БЧ</b>	<b>Поз.</b>	<b>Материальный №</b>	<b>Обозначение</b>	<b>Количество</b>	<b>Единица</b>	<b>Текст сноски</b>
X-X	26	4.686-026.0	Блок электромагнитного клапана на замен	1.000	ST	
	27	6.388-976.0	Шланг	2.000	M	ЗАКАЗЫВАТЬ МЕТРАЖОМ
	28	5.064-335.0	Крышка бойлер	1.000	ST	
	31	5.011-443.0	Опора магнитный клапан	1.000	ST	



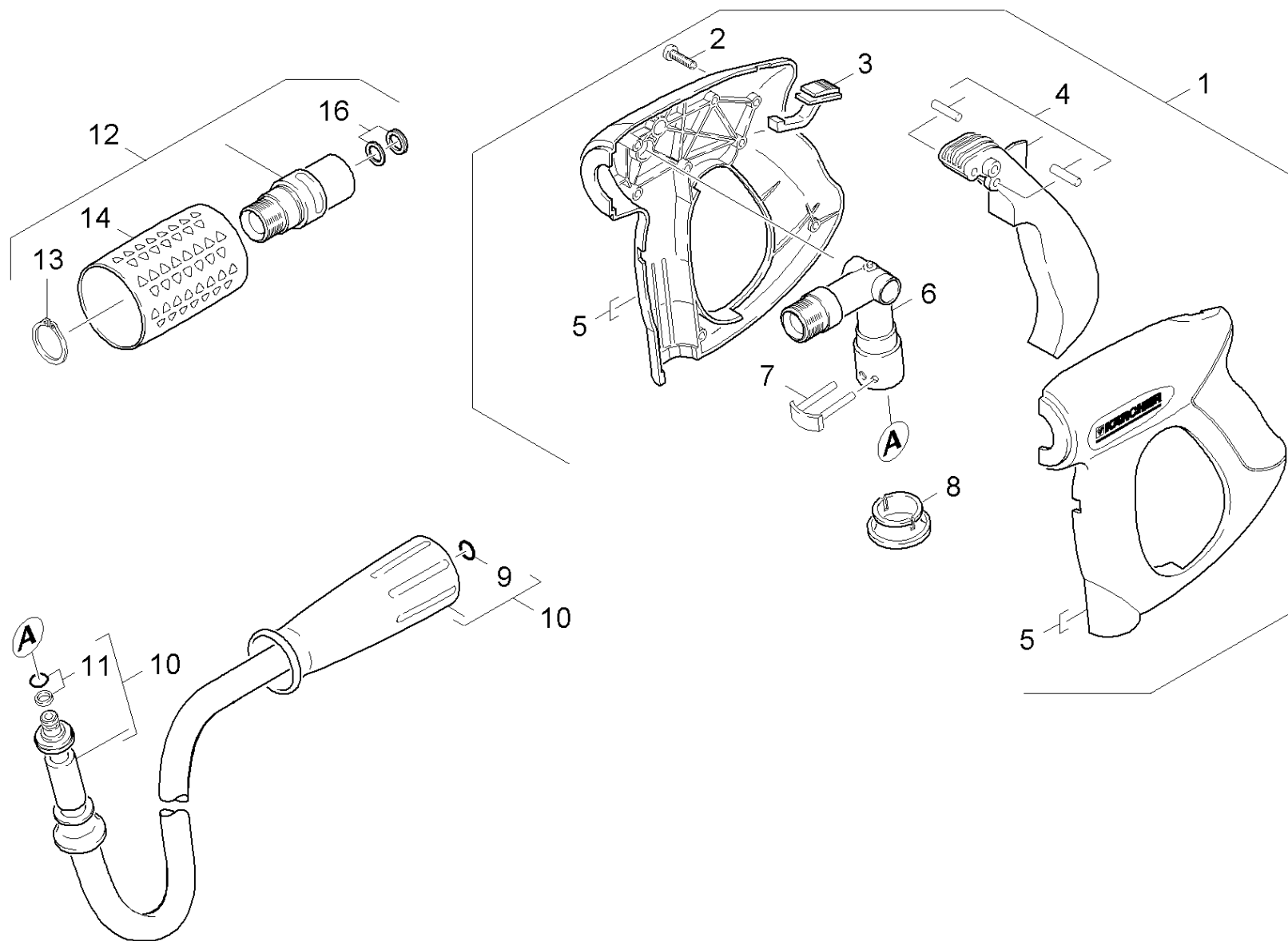
**70 Защитный блок**

<b>ЗЧ/БЧ</b>	<b>Поз.</b>	<b>Материальный №</b>	<b>Обозначение</b>	<b>Количество</b>	<b>Единица</b>
	1	5.378-150.0	Держатель трубки	1.000	ST
	2	7.303-108.0	Винт 5x20 -10.9-R2R (In6Rd)	1.000	ST
	3	5.767-023.0	Резиновый амортизатор	1.000	ST
	4	4.427-345.0	Патрубок	1.000	ST
	5	6.362-482.0	Кольцо круглого сечения 10 x 1,5-NBR 70	1.000	ST
	6	5.305-162.0	Фасонный винт	1.000	ST
	7	6.362-845.0	Уплотнительное кольцо 10,82x 1,78	1.000	ST
	8	6.401-429.0	Шарик полиамид 8 мм	1.000	ST
	9	4.580-709.0	Предохранительный клапан компл.д/ замены	1.000	ST
	10	6.362-151.0	Кольцо круглого сечения диам. 10 x 2 NBR	1.000	ST
X-X	11	6.389-811.0	Шланг высокого давления	1.000	ST
X-X	12	6.414-566.0	Сетчатый фильтр	1.000	ST

## 80 Принадлежности

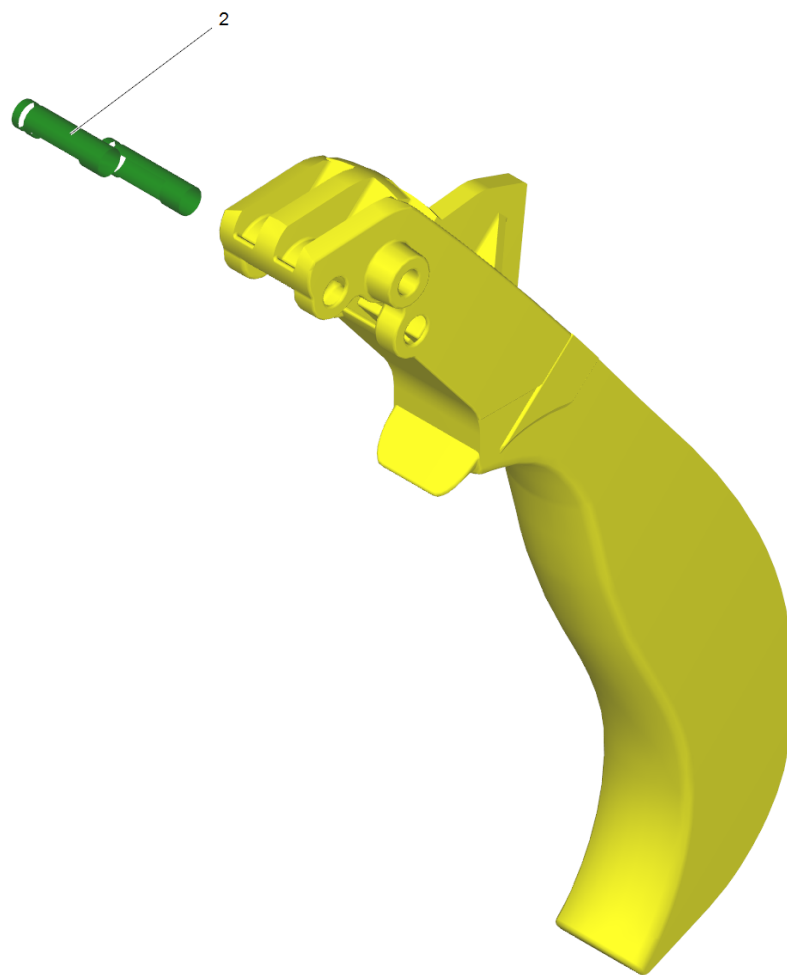
---

Поз.	Обозначение	Количество	Единица
81	Ручной пистолет-распылитель	1.000	шт
82	Струйная трубка	1.000	шт



**81 Ручной пистолет-распылитель**

<b>ЗЧ/БЧ</b>	<b>Поз.</b>	<b>Материальный №</b>	<b>Обозначение</b>	<b>Количество</b>	<b>Единица</b>	<b>от № WK</b>	<b>до № WK</b>
X-X	1	4.775-463.0	Пистолет	1.000	ST	0000000000	0000000000
	2	7.303-096.0	Винт 4 x 22-St-10.9-A2R (IN6RD)	7.000	ST	0000000000	0000000000
	3	5.481-331.0	Задвижка	1.000	ST	0000000000	0000000000
	4	4.481-209.0	Рычаг в сборе	1.000	ST	0000000000	0000000000
	5	5.321-669.0	Ручка 2-элементная	1.000	ST	0000000000	0000000000
X	6	4.427-215.0	Соединительный элемент в сборе	1.000	ST	0000000000	0000000000
X	7	4.037-013.0	Крючок	1.000	ST	0000000000	0000000000
	8	5.110-596.0	Втулка	1.000	ST	0000000000	0000000000
	9	2.880-990.0	Набор колец, 5 шт.	1.000	ST	0000000000	0000000000
X-X	10	6.391-238.0	Шланг высокого давления DN6 10 м	1.000	ST	0000000000	0000000000
X-X	11	4.363-691.0	Уплотнительное кольцо для замены	2.000	ST	0000000000	0000000000
X-X	12	4.775-470.0	Поворотный регулятор 416 л	1.000	ST	0000000000	0000000000
	13	7.343-069.0	Стопорное кольцо 25x1,2-1.4122 DIN 471	1.000	ST	0000000000	0000000000
	14	5.321-668.0	Ручка	1.000	ST	0000000000	0000000000
X-X	16	4.363-695.0	Кольцо с канавкой только запасное	1.000	ST		



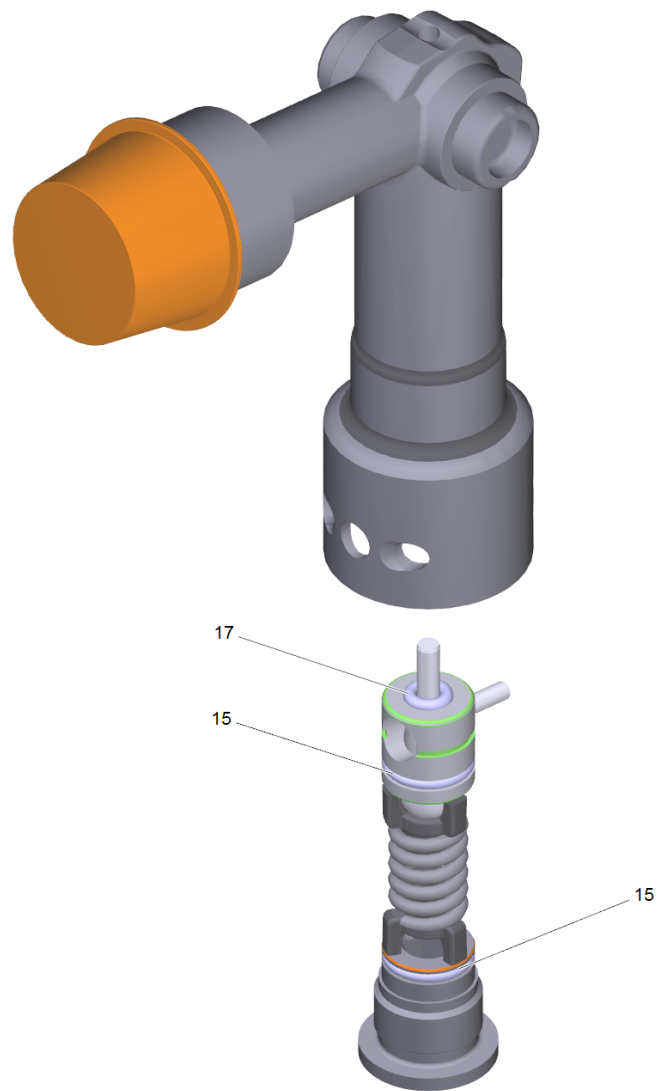
#### 4 Рычаг в сборе (4.481-209.0)

---

Поз.	Материальный №	Обозначение	Количество	Единица
2	5.314-119.0	Штифт	2.000	СТ

---

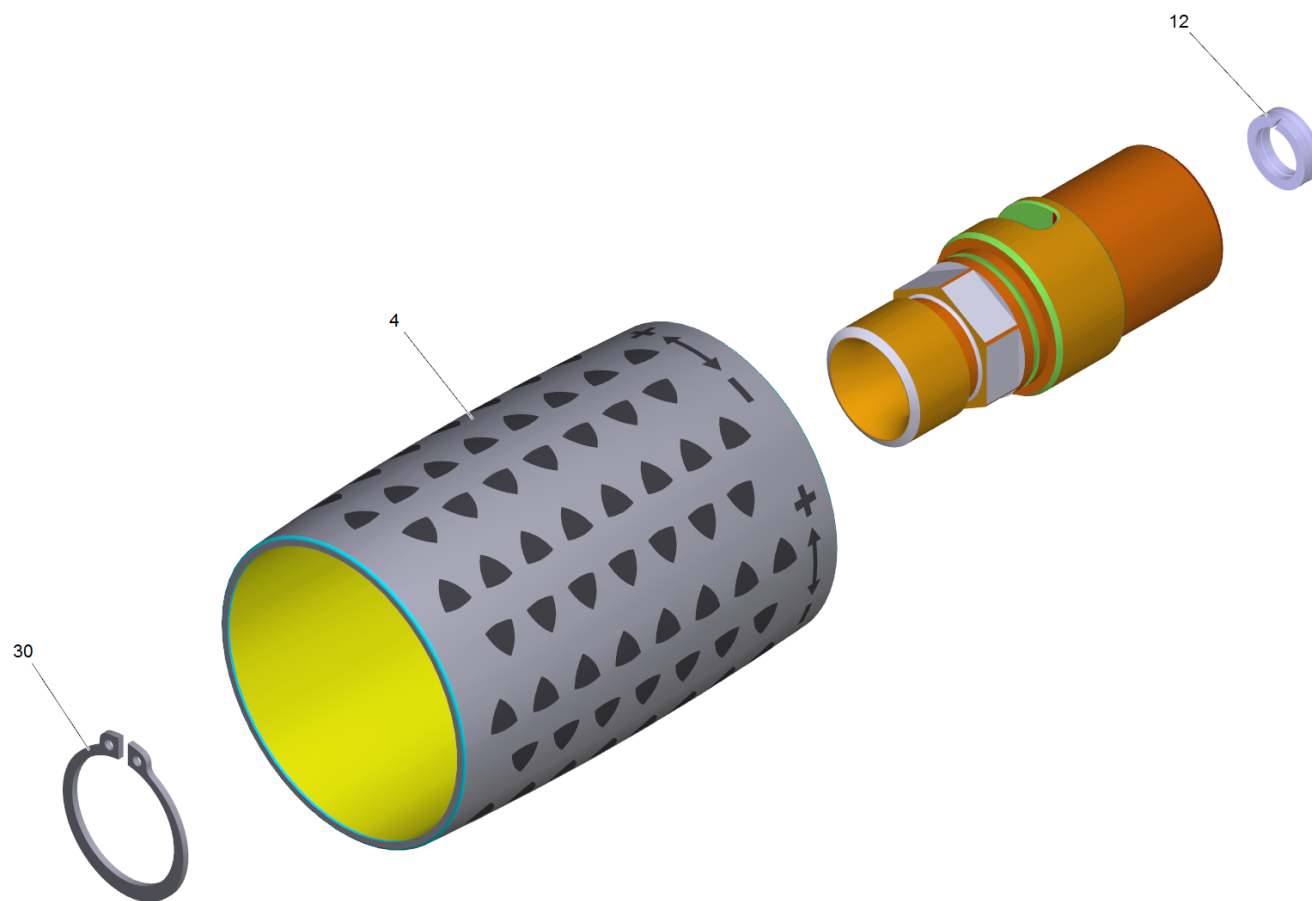




**6 Соединительный элемент в сборе (4.427-215.0)**

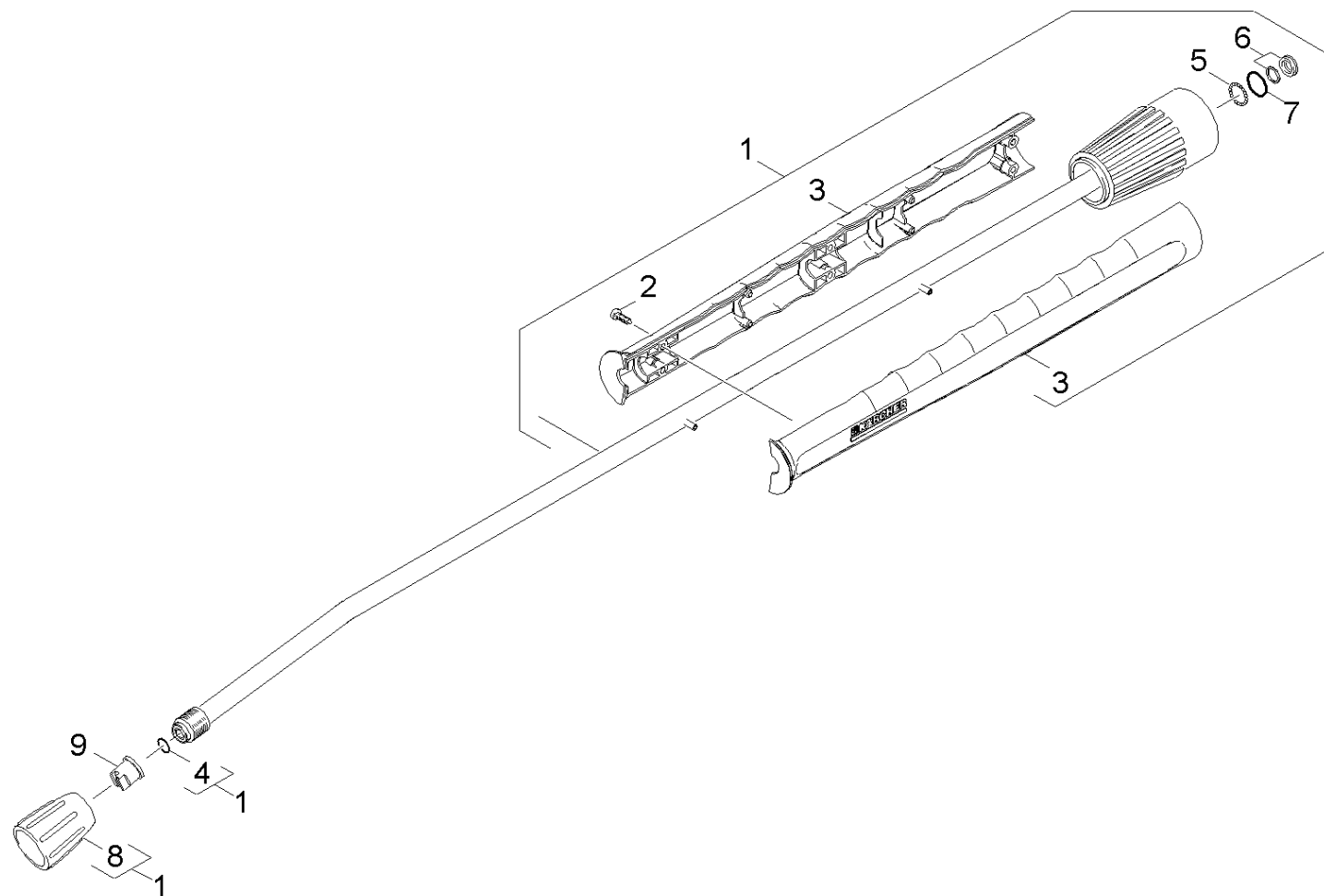
---

<b>Поз.</b>	<b>Материальный №</b>	<b>Обозначение</b>	<b>Количество</b>	<b>Единица</b>
15	6.363-331.0	Уплотнительное кольцо 9,0 x 1,5	2.000	СТ
17	6.363-330.0	Кольцо круглого сечения 2,9 x 1,78	1.000	СТ



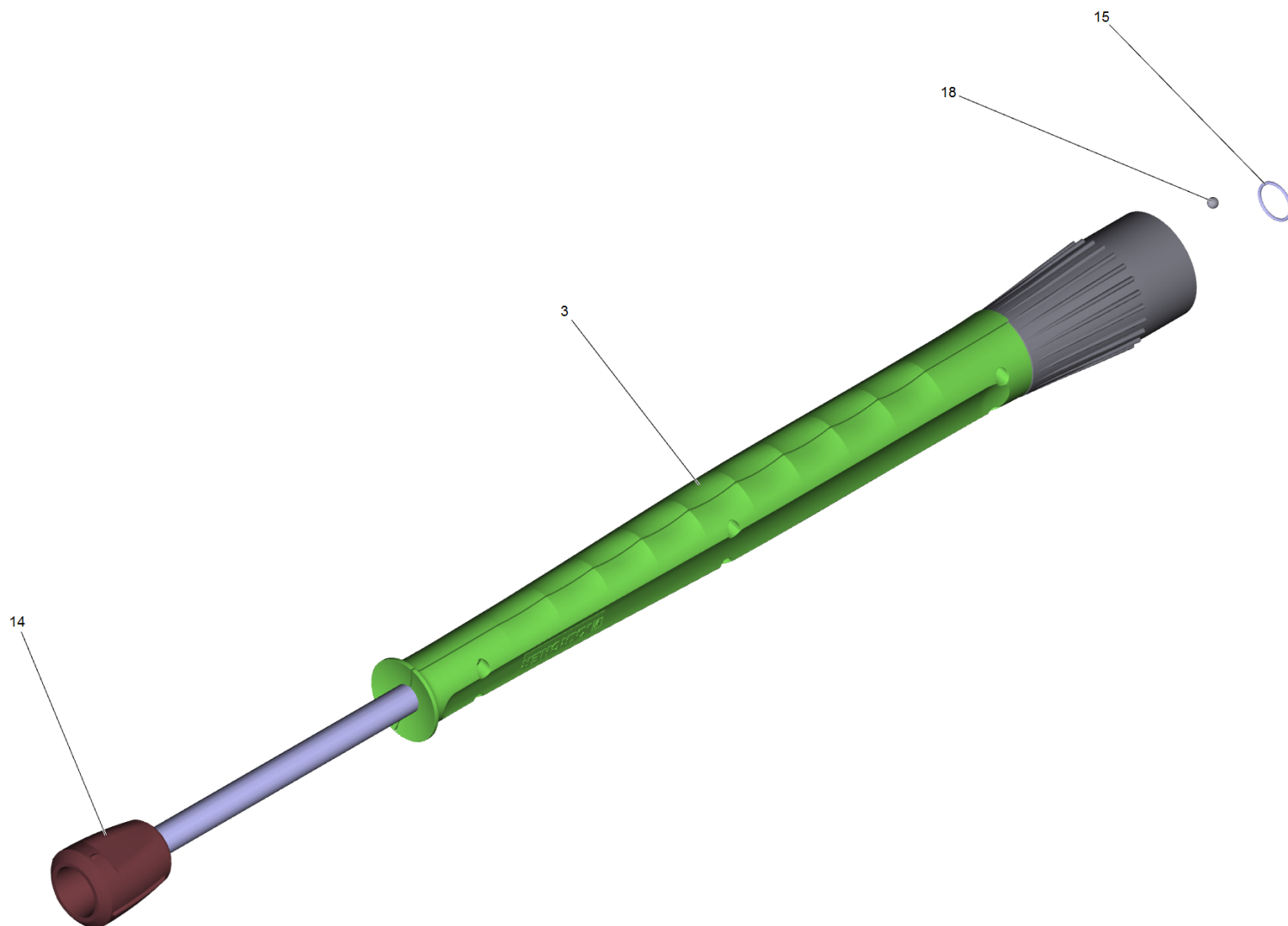
**12 Поворотный регулятор 416 л (4.775-470.0)**

<b>ЗЧ/БЧ</b>	<b>Поз.</b>	<b>Материальный №</b>	<b>Обозначение</b>	<b>Количество</b>	<b>Единица</b>
	4	5.321-668.0	Ручка	1.000	СТ
X-X	12	4.363-695.0	Кольцо с канавкой только запасное	1.000	СТ
	30	7.343-069.0	Стопорное кольцо 25x1,2-1.4122 DIN 471	1.000	СТ



**82 Струйная трубка**

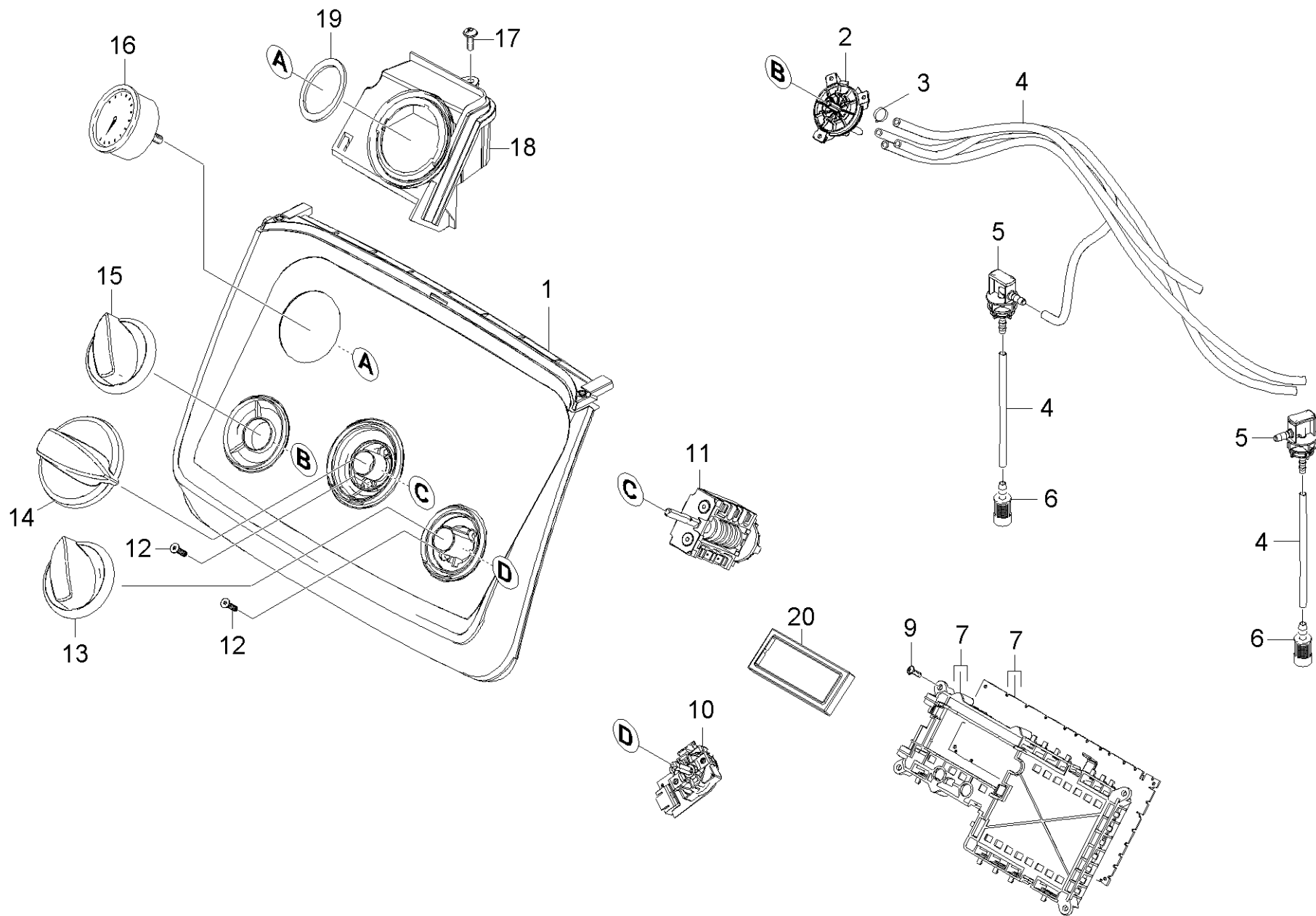
<b>ЗЧ/БЧ</b>	<b>Поз.</b>	<b>Материальный №</b>	<b>Обозначение</b>	<b>Количество</b>	<b>Единица</b>	<b>от № WK</b>	<b>до № WK</b>
X-X	1	4.760-660.0	Струйная трубка для замены	1.000	СТ	0000000000	0000000000
	2	7.303-129.0	Винт 4x16 -10.9-R2R (K-In6Rd)	6.000	СТ	0000000000	0000000000
	3	5.321-855.0	Рукоять струйн.трубки со сварным болтом	1.000	СТ		
	4	2.880-990.0	Набор колец, 5 шт.	1.000	СТ	0000000000	0000000000
X-X	5	7.401-915.0	Шарик 2,5 G20-1.4034 DIN 5401	20.000	СТ	0000000000	0000000000
X-X	6	4.363-692.0	Кольцо с проточкой для замены комплект	1.000	СТ	0000000000	0000000000
	7	6.362-524.0	Кольцо круглого сечения 17,0 x 1,5	1.000	СТ	0000000000	0000000000
X-X	8	5.401-210.0	Болтовая деталь	1.000	СТ	0000000000	0000000000
	9	2.885-119.0	Паровое сопло 40055	1.000	СТ		
X-X	9	2.883-894.0	Мощное сопло 25047	1.000	СТ		



**1 Струйная трубка для замены (4.760-660.0)**

<b>ЗЧ/БЧ</b>	<b>Поз.</b>	<b>Материальный №</b>	<b>Обозначение</b>	<b>Количество</b>	<b>Единица</b>
	3	5.321-855.0	Рукоять струйн.трубки со сварным болтом	1.000	СТ
X-X	14	5.401-210.0	Болтовая деталь	1.000	СТ
	15	7.362-501.0	Кольцо круглого сечения 10x2 EPDM 70 DIN	1.000	СТ
X-X	18	7.401-915.0	Шарик 2,5 G20-1.4034 DIN 5401	1.000	СТ





**90 Панель инструментов**

<b>ЗЧ/БЧ</b>	<b>Поз.</b>	<b>Материальный №</b>	<b>Обозначение</b>	<b>Количество</b>	<b>Единица</b>	<b>Текст сноски</b>
	1	4.841-334.0	Приборная доска только для замены	1.000	ST	
X-X	2	4.063-842.0	Вентиль дозирования чистящего средства	1.000	ST	
	3	6.388-559.0	Фиксатор шланга	4.000	ST	
X	4	6.391-341.0	Шланг для химии DN 6	1.000	M	ЗАКАЗЫВАТЬ МЕТРАЖОМ
	5	5.132-134.0	Пробка	2.000	ST	
X-X	6	5.731-638.0	Фильтр	2.000	ST	
X-X	7	2.885-335.0	Фризовая плата комплектная	1.000	ST	
	9	7.303-106.0	Винт 4x12 -10.9-R2R (IN6RD)	2.000	ST	
	10	4.630-005.0	Выключатель температуры только на замену	1.000	ST	
X-X	11	6.630-421.0	Переключатель выбора программ	1.000	ST	
	12	7.305-019.0	Винт с потайной головкой M4X16 -8.8-R2R	4.000	ST	
	13	5.321-847.0	Вращающаяся ручка	1.000	ST	
	14	5.321-848.0	Вращающаяся ручка	1.000	ST	
	15	5.321-844.0	Рукоятка	1.000	ST	
X-X	16	4.423-020.0	Манометр только на замену 0-25MPa	1.000	ST	
	17	7.303-106.0	Винт 4x12 -10.9-R2R (IN6RD)	1.000	ST	
	18	5.044-850.0	Манометр	1.000	ST	
	19	5.363-721.0	Уплотнительное кольцо	1.000	ST	
	20	5.363-800.0	Поэзия платина LED	1.000	ST	