



# GT 125

## МОЙКА ВЫСОКОГО ДАВЛЕНИЯ

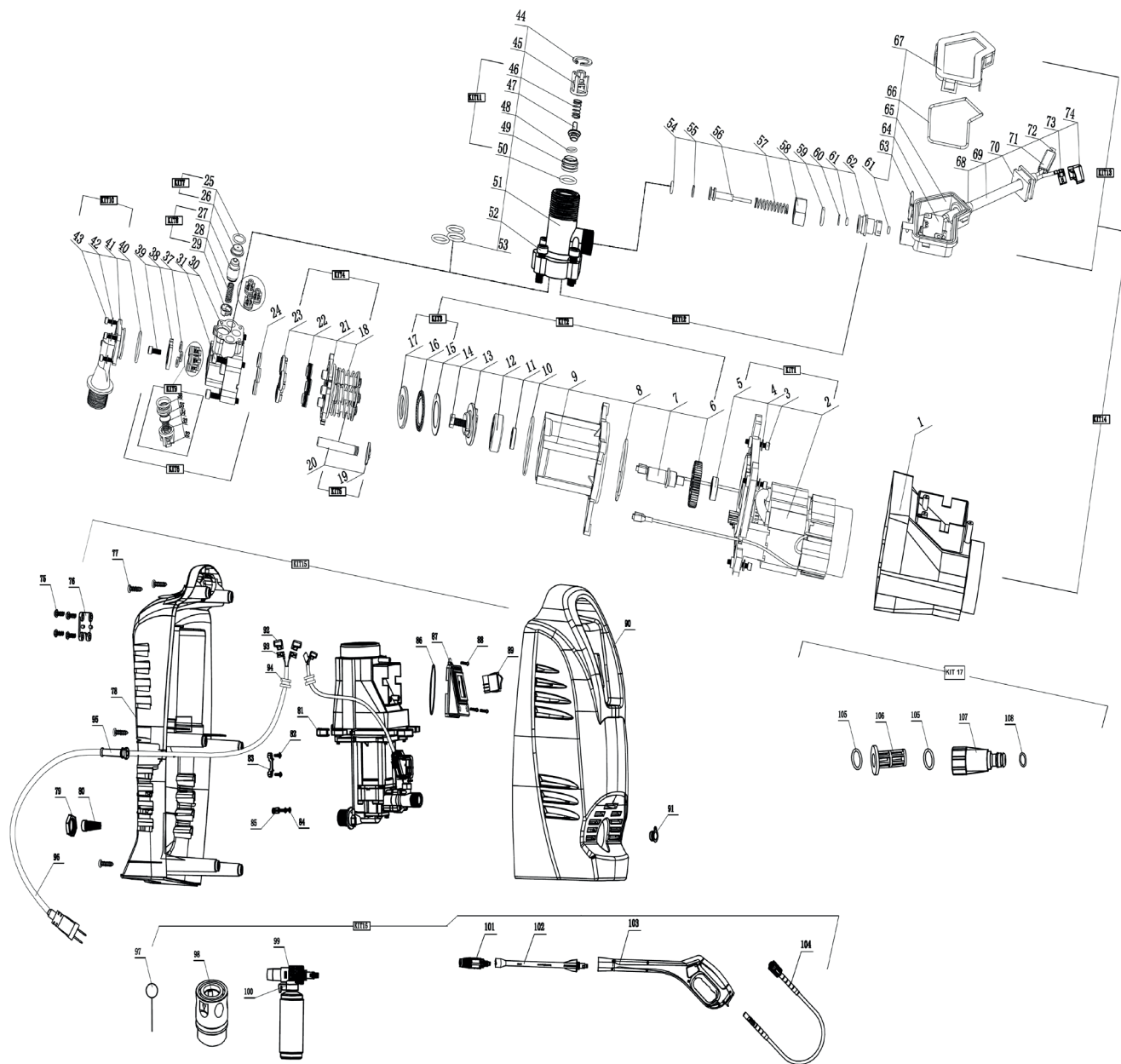
АРТИКУЛ: 322 30 5706

EAN8-20014629

РЕЛИЗ: 12.2015

**ДЕТАЛИРОВКА ИЗДЕЛИЯ**

# ***PATRIOT***



#	АРТИКУЛ	ОПИСАНИЕ	КОЛ-ВО
КІТ1 (2-5)	002530230	Электродвигатель в сборе	1
1	002530231	Корпус электродвигателя	1
2	002530232	Электродвигатель 220V	1
3	002530233	Винт M5x28	4
4	002530234	Шайба	4
5	002530235	Подшипник 629Z	1
КІТ2 (6-17)	002530236	Основание помпы в сборе	1
6	002530237	Шестерня электродвигателя большая	1
7	002530238	Вал приводной	1
8	002530239	Уплотнительное кольцо 64.77x2.62	1
9	002530240	Корпус помпы	1
10	002530241	Уплотнительное кольцо	1



#	АРТИКУЛ	ОПИСАНИЕ	КОЛ-ВО
11	002530242	Сальник	1
12	002530243	Подшипник 6202	1
13	002530244	Наклонный диск	1
14	002530245	Болт с левой резьбой	1
КІТ3 (15-17)	002530246	Упорный подшипник- комплект	1
15	002530247	Пластина упорного подшипника тонкая	1
16	002530248	Роликовый диск упорного подшипника	1
17	002530249	Пластина упорного подшипника толстая	1
КІТ4 (18,21-23)	002530250	Корпус поршней в сборе	1
18	002530251	Пружина поршня	3
21	002530252	Корпус поршней	1
22	002530253	Сальник поршня	3
23	002530254	Оболочка	3
КІТ5 (19,20)	002530255	Поршни в сборе (3шт)	1
19	002530256	Тарелка пружины	3
20	002530257	Поршень	3
КІТ6 (24, 30, 31,37-39)	002530258	Корпус помпы в сборе	1
24	002530259	Сальник	3
30	002530260	Корпус помпы	1
31	002530261	Винт М6х40	4
37	002530262	Уплотнение обратного клапана 12.2×5×1.6	3
38	002530263	Пластина	1
39	002530264	Винт М5х16	1
КІТ7 (25,26)	002530265	Крышка перепускного клапана в сборе	1
25	002530266	Уплотнительное кольцо 13.5×2	1
26	002530267	Крышка перепускного клапана	1
КІТ8 (27-29)	002530268	Клапан перепускной в сборе	1
27	002530269	Клапан перепускной	1
28	002530270	Пружина перепускного клапана	1
29	002530271	Крышка перепускного клапана	1
КІТ9 (32-36)	002530272	Обратный клапан в сборе	1
32	002530273	Обратный клапан	6
33	002530274	Пружина обратного клапана	6
34	002530275	Заслонка обратного клапана	6
35	002530276	Крышка обратного клапана	6
36	002530277	Уплотнительное кольцо 8.5×2	6
КІТ10 (40-43)	002530278	Впускной патрубок в сборе	1
40	002530279	Уплотнительное кольцо 30×2.4	1
41	002530280	Впускной патрубок	1
42	002530281	Шайба ф4	4
43	002530282	Винт М4х16	4
КІТ11 (45-50)	002530283	Обратный клапан выходного патрубка в сборе	1
45	002530284	Корпус обратного клапана выходного патрубка	1



#	АРТИКУЛ	ОПИСАНИЕ	КОЛ-ВО
46	002530285	Пружина обратного клапана	1
47	002530286	Обратный клапан	1
48	002530287	Уплотнительное кольцо 5×2	1
49	002530288	Крышка обратного клапана	1
50	002530289	Уплотнительное кольцо 10×1.8	1
KIT12 (44, 51-62)	002530290	Коллектор в сборе	1
44	002530291	Стопорное кольцо	1
51	002530292	Коллектор	1
52	002530293	Винт M5×28	4
53	002530294	Уплотнительное кольцо 12×2	3
54	002530295	Уплотнительное кольцо 5×1.85	1
55	002530296	Стопорное кольцо	1
56	002530297	Золотник перепускного клапана	1
57	002530298	Пружина	1
58	002530299	Гайка M16×1.25	1
59	002530300	Уплотнительное кольцо 8.6×2	1
60	002530301	Шайба 6.8×2.5×0.8	1
61	002530302	Уплотнительное кольцо 1.6×1.8	2
62	002530303	Корпус перепускного клапана	1
KIT13 (63-74)	002530304	Система "Тотал-стоп" остановки двигателя в сборе	1
63	002530305	Шпилька U-образная	1
64	002530306	Система "Тотал-стоп"	1
65	002530307	Корпус системы "Тотал-стоп"	1
66	002530308	Уплотнительное кольцо	1
67	002530309	Крышка корпуса "Тотал-стоп"	1
68	002530310	Кожух трубки "Тотал-стоп" круглый	1
69	002530311	Трубка проводки "Тотал-стоп"	1
70	002530312	Кожух трубки "Тотал-стоп" квадратный	1
71	002530313	Кожух пластиковый Ф4.0	1
72	002530314	Разъем отключения двигателя 1	1
73	002530315	Разъем отключения двигателя 2	1
74	002530316	Колпачок	1
KIT14 (1-74)	002530317	Электродвигатель в сборе с помпой -комплект	1
KIT15 (75-96)	002530318	Корпус мойки в комплекте	1
75	002530319	Винт ST4×10 F	4
76	002530320	Пластина крепежная	1
77	002530321	Винт ST4.8×19	6
78	002530322	Корпус мойки-задний	1
79	002530323	Гайка 14	1
80	002530324	Фильтр	1
81	002530325	Подушка двигателя	2
82	002530326	Винт ST3.5×12 F	2
83	002530327	Крепление кабеля	1
84	002530328	Винт ST4×12 F	2
85	002530329	Крепление кабеля	1
86	002530330	Уплотнение	1
87	002530331	Крышка выключателя	1
88	002530332	Винт ST3×12 F	3
89	002530333	Выключатель	1



#	Артикул	Описание	Кол-во
90	002530334	Корпус мойки-передний	1
91	002530335	Крышка	1
92	002530336	Колпачок разъема провода	1
93	002530337	Разъем провода	1
94	002530338	Кожух проводки квадратный	1
95	002530339	Оболочка провода в корпус	1
96	002530340	Провод сетевой	1
КИТ16 (97-104)	002530341	Пистолет с аксессуарами в сборе	1
97	002530342	Игла для прочистки форсунки	1
98	002530343	Быстрый разъем подключения/Адаптер	1
99	002530344	Бутылка для шампуня	1
100	002530345	Крепление бутылки к корпусу	1
101	002530346	Насадка с регулируемым соплом Ф1,15	1
102	002530347	Трубка распылительная	1
103	002530348	Пистолет-рукоятка Р2006	1
104	002530349	Шланг высокого давления 3,8x10,4	1
КИТ17 (105-108)	002530350	Фильтр очистки воды -комплект	1
105	002530351	Прокладка	2
106	002530352	Сетчатый фильтр	1
107	002530353	Корпус фильтра	1
108	002530354	Уплотнительное кольцо 11x2.5	1

