

**Список запасных частей
(5.970-442.0) Перечень запасных деталей BR/BD 40/25 C**

DE HINWEISE

Weitere Sprachen:

Diese Ersatzteilliste ist in weiteren Sprachen erhältlich. Sie erhalten diese unter www.kaercher.com im Bereich Service. Die Schreibweise der Teilenummer, z.B. 75456380, entspricht der Teilenummer 7.545-638.0.

Mengenangaben:

Die Mengenangaben in der Ersatzteilliste entsprechen den in der Baugruppe verbauten Stückzahlen der Bauteile.

Meterware:

Ersatzteile welche als Meterware geliefert werden sind auf Einbaulänge selbst zu kürzen. Die Stückzahlen sind als Mindestbestellmenge =1m angegeben und müssen je nach Bedarf auf weitere volle Meterzahlen erhöht werden.

Versionen/ Werknummern:

Sind Versionen oder Werknummern in der Ersatzteilliste angegeben, ist anhand dieser vor Bestellung zu prüfen, welches Bauteil für ihr Gerät verwendet werden muss.

Lackierte Teile:

Bei Bestellungen von lackierten Teilen welche in der Ersatzteilliste nicht in verschiedenen Farben ausgewiesen sind, ist zusätzlich die Farbnummer oder Farbe mit anzugeben.

Technische Änderungen:

Technische Änderungen sowie das Recht der ausschließlichen Auswertung unseres geistigen Eigentums behalten wir uns vor.

EN INSTRUCTIONS

Other languages:

This list of spare parts is also available in other languages. You can get this list from www.kaercher.com in the Service division. The designation of the part number e.g. 75456380 is equal to 7.545-638.0.

Quantity details:

The quantity details in the spare parts list correspond to the number of pieces of the component installed in the assembly group.

Piece goods:

Spare parts that are sold as piece goods are to be cut to the desired length. The quantities have been indicated as minimum order quantity =1m and must be rounded off to the full meter figure depending on your requirements.

Version/ Plant numbers:

If version or plant numbers are mentioned in the spare parts list, then use the same to check before ordering which spare part needs to be used for your appliance.

Painted parts:

While ordering painted parts that are not mentioned in the spare parts list in their colour variations, please mention the colour number or the colour you require.

Technical changes:

We reserve the right to make technical changes as well as the right to exclusive use of our intellectual property.

FR REMARQUES

Autres langues:

Cette liste de pièces de rechange est disponible en autres langues. Cela est disponible sous www.kaercher.com dans le menu Service. La désignation du numéro de pièce, par ex. 75456380, correspond au numéro de pièce 7.545-638.0.

Indications de quantité:

Les indications de quantité dans la liste de pièces de rechange correspondre aux nombres de pièces des composant utilisées dans la construction.

Matériel au mètre:

Les pièces de rechange qui sont livrées au mètre doivent être raccourcies à longueur souhaitée par l'acheteur même. Les nombres des pièces sont indiquées en quantité de commande minimale = 1m et doivent être augmentés selon le besoin à une chiffre de mètre complète.

Versions/ Numéros d'usine:

Lorsqu'il sont indiquées des versions ou des numéros d'usine dans la liste de pièces de rechange, vous devez vérifier que composant doit être utilisé pour votre appareil.

Pièces laquées:

Pour commander des pièces laquées, où les différentes couleurs ne sont pas indiquées dans la liste des pièces de rechange, vous devez indiquer en plus le numéro de la couleur ou seulement la couleur.

Modifications techniques:

Nous nous réservons la possibilité des modifications techniques ainsi le droit d'exploitation exclusive de notre propriété intellectuelle.

IT AVVERTENZE

Altre lingue:

Il presente elenco di parti di ricambio è disponibile sul nostro sito Web anche in altre lingue: sotto www.kaercher.com alla voce "Service".

L'indicazione del codice pezzo, ad es. 75456380, corrisponde al codice pezzo 7.545-638.0

Indicazioni di quantità:

Le indicazioni di quantità riportate dall'elenco "parti di ricambio" corrispondono al numero delle singole componenti contenute nella rispettiva unità.

Merce a metro:

Le parti di ricambio fornite come "merce a metro" devono venire in seguito accorciate alla lunghezza necessaria per il montaggio. La quantità unitaria è indicata come "quantità minima di ordinazione = 1m" e deve all'occorrenza venire moltiplicata per il numero intero di metri necessari.

Versioni / Numeri di fabbricazione:

Quando l'elenco "parti di ricambio" riporta diverse versioni o numeri di fabbricazione, confrontare la versione o il numero di fabbricazione del ricambio desiderato con quelle/i presenti nell'elenco e indicarla/o al momento dell'ordinazione.

Parti di ricambio verniciate:

Nel caso di ricambi verniciati, se l'elenco parti di ricambio non ne riporta espressamente i diversi colori, al momento dell'ordinazione è necessario indicare anche il colore o il numero del colore desiderato.

Modifiche tecniche:

Ci riserviamo il diritto di apportare modifiche tecniche così come il diritto di utilizzo esclusivo della nostra proprietà intellettuale.

ES INDICACIONES

Otros idiomas:

La lista de piezas de repuesto se puede adquirir en otros idiomas. La puede adquirir en www.kaercher.com en el área de servicios.

La notación de los números de las piezas, p.ej. 75456380 corresponde al número de pieza 7.545-638.0.

Cantidades:

Las indicaciones de cantidades de la lista de piezas de repuesto corresponden al número de piezas montadas en el componente.

Mercancía por metros:

Las piezas de repuesto que se suministran por metros se pueden cortar al largo deseado. La unidad mínima de pedido es de = 1 m y el número de metros completos se puede aumentar según necesidad.

Versiones/números de fábrica:

Si se indica la versión o número de fábrica en la lista de piezas de repuesto, se debe comprobar en ella la pieza a usar para su aparato antes de realizar el pedido.

Piezas lacadas:

Al realizar pedidos de piezas lacadas que no estén indicadas en los diferentes colores en la lista de piezas de repuesto, se debe indicar también la referencia del color o el color.

Modificaciones técnicas:

Reservados los derechos de realizar modificaciones técnicas y aprovechar nuestra propiedad intelectual.

PL WSKAZÓWKI

Pozostałe języki:

Ta lista części zamiennych jest dostępna w także w innych językach. Mogą ją Państwo pobrać ze strony www.kaercher.com w dziale Serwis.

Sposób zapisywania numeru części, np. 75456380, odpowiada numerowi części 7.545-638.0.

Dane ilości:

Dane ilości podane w liście części zamiennych odpowiadają liczbie sztuk podzespołów tworzących dany moduł.

Towar sprzedawany na metry:

Części zamienne dostarczane jako towar sprzedawany na metry po zamontowaniu należy samodzielnie skrócić do potrzebnej długości. Liczba sztuk podana jest jako minimalna ilość zamówienia = 1m i w zależności od potrzeb zwiększa się ją o kolejne pełne metry.

Wersje/ Numer zakładu:

Jeżeli w liście części zamiennych podane są wersje lub numery zakładu, przed zamówieniem na ich podstawie należy sprawdzić, który podzespół stosuje się w Państwa urzędzeniu.

Części lakierowane:

W przypadku zamówień części lakierowanych, które w liście części zamiennych nie podano w wielu kolorach, należy dodatkowo zaznaczyć nr koloru lub kolor.

Zmiany techniczne:

Zastrzegamy sobie prawo do zmian technicznych oraz wyłącznego wykorzystywania naszej własności intelektualnej.

RU УКАЗАНИЯ:

Другие языки:

Данный список запасных частей также доступен на других языках. Вы найдете его на сайте www.kaercher.com в разделе Service
Маркировка номера детали, например, 75456380, соответствует номеру детали 7.545-638.0.

Указание количества:

Количественные данные в списке запасных частей соответствуют числу компонентов, входящих в состав узлов.

Товар, продаваемый на метры:

Запасные части, продающиеся на метры, необходимо обрезать до нужной длины. Число изделий указано в виде минимального объема заказа = 1м и их количество можно округлить до требуемого по мере необходимости.

Варианты исполнения/заводские номера:

Если варианты исполнения или заводские номера указаны в списке запасных частей, то перед заказом необходимо проверить, какая деталь подходит для вашего устройства.

Лакированные детали:

При заказе лакированных деталей, варианты расцветки которых не указаны в списке запасных частей, необходимо дополнительно указать номер цвета или необходимый для вас цвет.

Технические изменения:

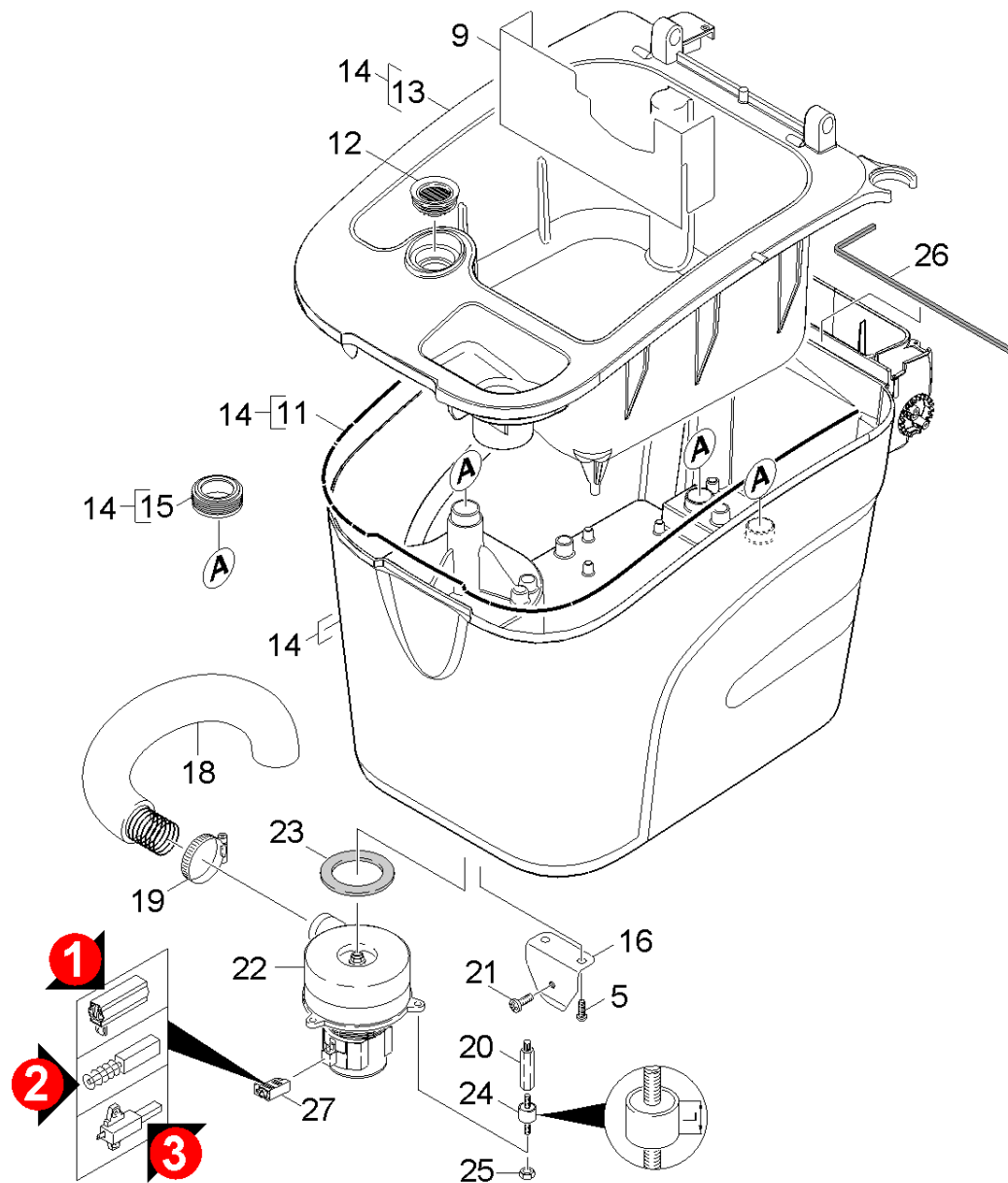
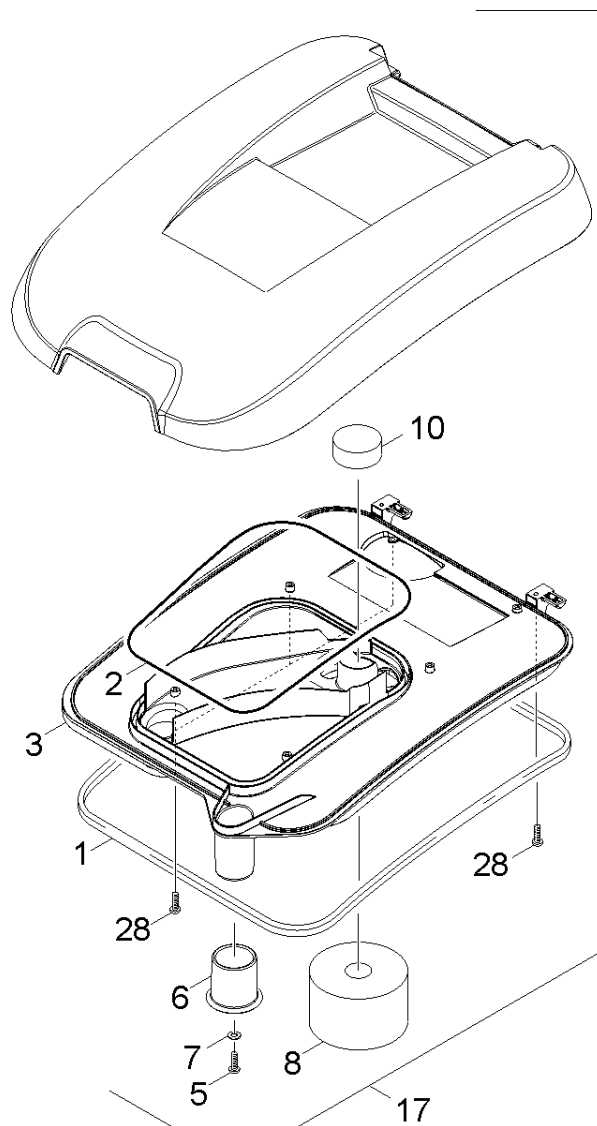
Мы оставляем за собой право на технические изменения, а также право на исключительное использование нашей интеллектуальной собственности.

Перечень запасных деталей BR/BD 40/25 C (5.970-442.0)	6
10 Бак (0.164-308.0).....	7
11 Бак (0.164-240.0).....	8
12 Детали (0.164-309.0).....	11
20 Рамка (0.164-303.0).....	13
21 Рамка BR (0.164-241.0).....	14
22 Рамка BD (0.164-306.0).....	17
30 Детали (0.164-242.0).....	20
40 Электрооборудование (0.164-280.0).....	23
41 Управление сеть (0.164-243.0).....	24
42 Электрическое оборудование сеть (0.164-281.0).....	26
43 Электрооборудование аккумулятор (0.164-305.0).....	28
50 Верхняя часть щетки (0.164-307.0).....	32
51 Верхняя часть щетки BR (0.164-244.0).....	33
52 Верхняя часть щетки BD "Ер" (0.164-304.0).....	36
53 Верхняя часть щетки BD "Вр" (0.164-310.0).....	40
60 Всасывающее устройство (0.165-400.0).....	43
61 Всасывающая планка (0.164-245.0).....	44
62 Всасывающая планка (0.164-837.0).....	47
63 Всасывающая планка (0.165-401.0).....	50
70 Принадлежности штырьковый валик (0.201-270.0).....	54
80 Аккумулятор набор для быстрой зарядки (2 (0.165-712.0).....	56
90 Специальные инструменты (0.120-843.0).....	58
10 Инструмент стяжка система Molex (0.120-082.0).....	59
20 Инструмент служебный отсек А9 (0.120-086.0).....	61
30 Инструмент гидрометр кислота (0.120-087.0).....	63
40 Инструмент потенциометр DC (0.120-088.0).....	65
50 Инструмент магнитное поле испытательное (0.120-104.0).....	67
60 Инструмент испытательное устройство элек (0.120-160.0).....	69
70 Инструмент испытательное устройство элек (0.120-205.0).....	71

Перечень запасных деталей BR/BD 40/25 C (5.970-442.0)

Поз.	Обозначение	Количество	Единица	от № WK	до № WK
10	Бак	1.000	ST	0000000000	0000000000
20	Рамка	1.000	ST	0000000000	0000000000
30	Детали	1.000	ST	0000000000	0000000000
40	Электрооборудование	1.000	ST	0000000000	0000000000
50	Верхняя часть щетки	1.000	ST	0000000000	0000000000
60	Всасывающее устройство	1.000	ST	0000000000	0000000000
70	Принадлежности штырьковый валик	1.000	ST		
80	Аккумулятор набор для быстрой зарядки (2	1.000	ST		
90	Специальные инструменты	1.000	ST		

Поз.	Обозначение	Количество	Единица	от № WK	до № WK
11	Бак	1.000	ST	0000000000	0000000000
12	Детали	1.000	ST	0000000000	0000000000

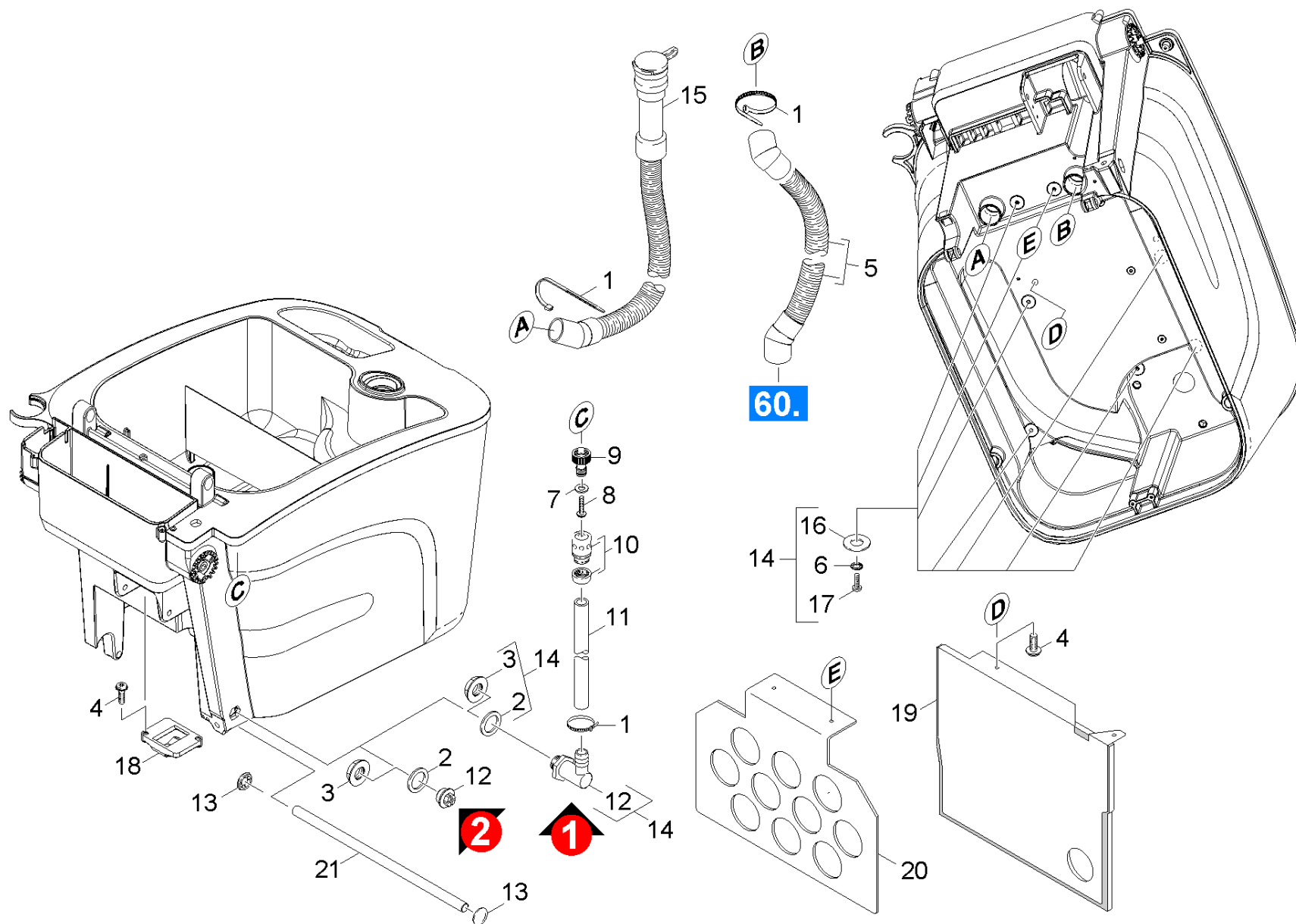


11 Бак (0.164-240.0)

ЗЧ/БЧ	Поз.	Материальный №	Обозначение	Количество	Единица	от № WK	до № WK	Сведения о варианте	Текст сноски
X-X	1	6.366-043.0	Уплотнительный профиль	1.000	M	0000000000	0000000000		ЗАКАЗЫВАТЬ МЕТРАЖОМ
X-X	2	6.273-196.0	Уплотнительный шнур из пористой резины	1.000	M	0000000000	0000000000		ЗАКАЗЫВАТЬ МЕТРАЖОМ
	3	4.032-012.0	Кожух на замену	1.000	ST	0000000000	0000000000		
X-X	5	7.303-112.0	Винт 6x20 -10.9-R2R (In6Rd)	3.000	ST	0000000000	0000000000		
X-X	6	5.363-658.0	Соединительное кольцо	1.000	ST				
X-X	7	7.312-266.0	Шайба 6-A2 ISO 7094	1.000	ST	0000000000	0000000000		
X-X	8	5.585-042.0	Поплавок	1.000	ST	0000000000	0000000000		
	9		Пополнение запасов прекращенный	1.000	ST	0000000000	0000000000		
	10	5.032-664.0	Заглушка для всасывающего канала	1.000	ST	0000000000	0000000000		
	11	6.273-104.0	Прокладка из пористой резины D6	1.000	M	0000000000	0000000000		ЗАКАЗЫВАТЬ МЕТРАЖОМ
X-X	12	5.515-266.0	Уплотнительное кольцо сетчатого фильтра	1.000	ST	0000000000	0000000000		
	13	5.071-157.0	Резервуар д/грязной воды	1.000	ST	0000000000	0000000000		
	14	4.071-221.0	Бак комплектный только для замены BR/BD	1.000	ST				СЕРЫЙ
	14	3.071-035.0	Емкость на замену	1.000	ST	0000000000	0000000000		ЖЕЛТЫЙ
X-X	15	5.363-647.0	Соединительное кольцо	3.000	ST	0000000000	0000000000		
	16	5.008-164.0	Пластина крышки бака	1.000	ST	0000000000	0000000000		
	17	4.063-817.0	Крышка для замены	1.000	ST	0000000000	0000000000		
X-X	18	6.390-215.0	Звукоизоляционный рукав	1.000	ST				
Текст позиции: /1.515-201/-202/-205/-206/-207/-251 /-252/-255/-256/-257/-258/-301/-302 /-303/-304/-306/-308/-351/-352/-353 /-354/-355/-356.0									
X-X	18	6.388-949.0	Звукоизоляционный рукав	1.000	ST				
Текст позиции: /1.515-101/ -102/-103/-105/-106 /-107/-108/-151/-152/-153/-155 /-156/-157/-159.0									
X-X	19	6.388-713.0	Хомут для шланга	1.000	ST	0000000000	0000000000		
X-X	20	5.308-056.0	Шпилька	3.000	ST				
Текст позиции: /1.515-155/ -156/-159.0									
	20	5.317-125.0	Распорный болт	3.000	ST				
Текст позиции: /1.515-101/-102/-103/-105/-106/-108 /-151/-152/-153/-201/-202/-205/-206 /-251/-252/-255/-256/-258/-301/-302 /-303/-304/-306/-308/-351/-352/-353 /-354/-355/-356.0									

11 Бак (0.164-240.0)

ЗЧ/БЧ	Поз.	Материальный №	Обозначение	Количество	Единица	от № WK	до № WK	Сведения о варианте	Текст сноски
X-X	21	7.306-193.0	Винт М6х16 -А2-70 (In6Rd)	1.000	ST	0000000000	0000000000		
	22	6.490-162.0	Всасывающая турбина 120 В	1.000	ST				
Текст позиции: //1.515-103/-105/-106/-153-155/-156.0									
X-X	22	6.490-253.0	Турбина 230V/50Hz/800W	1.000	ST				
Текст позиции: //1.515-101/-102/-107/-108/-151/-152/-157/-159.0									
X-X	22	6.490-300.0	Всасывающая турбина 24V	1.000	ST				
Текст позиции: /1.515-201/-202/-205/-206/-207/-251 /-252/-255/-256/-257/-258/-301/-302 /-303/-304/-306/-308/-351/-352/-353 /-354/-355/-356.0									
X-X	23	5.363-574.0	Уплотнительное кольцо	1.000	ST				
X-X	24	6.339-021.0	Резиновый буфер 2хМ6	3.000	ST	0000000000	0000000000	L=15mm	
	24	6.339-241.0	Резиновый амортизатор 2хМ6 D20 Н12	3.000	ST			L=12mm	
	25	7.311-541.0	6-гранная гайка М6	3.000	ST	0000000000	0000000000		
	26	5.363-669.0	Поэзия форма L	1.000	ST				
	27	6.490-230.0	Комплект угольных щеток	1.000	ST				ВЕРСИЯ 3
Текст позиции: /1.515-201/-202/-205/-206/-207/-251 /-252/-255/-256/-257/-258/-301/-302 /-303/-304/-306/-308/-351/-352/-353 /-354/-355/-356.0									
	27	6.490-260.0	Комплект угольных щеток	1.000	ST				ВЕРСИЯ 2
Текст позиции: /1.515-201/-202/-205/-206/-207/-251 /-252/-255/-256/-257/-258/-301/-302 /-303/-304/-306/-308/-351/-352/-353 /-354/-355/-356.0									
X	27	6.610-221.0	Комплект угольных щеток	1.000	ST				ВЕРСИЯ 1
Текст позиции: //1.515-103/-105/-106/-108/-153-155/-156/-159.0									
	28	6.303-200.0	Винт 5х25 IN6RD	8.000	ST				

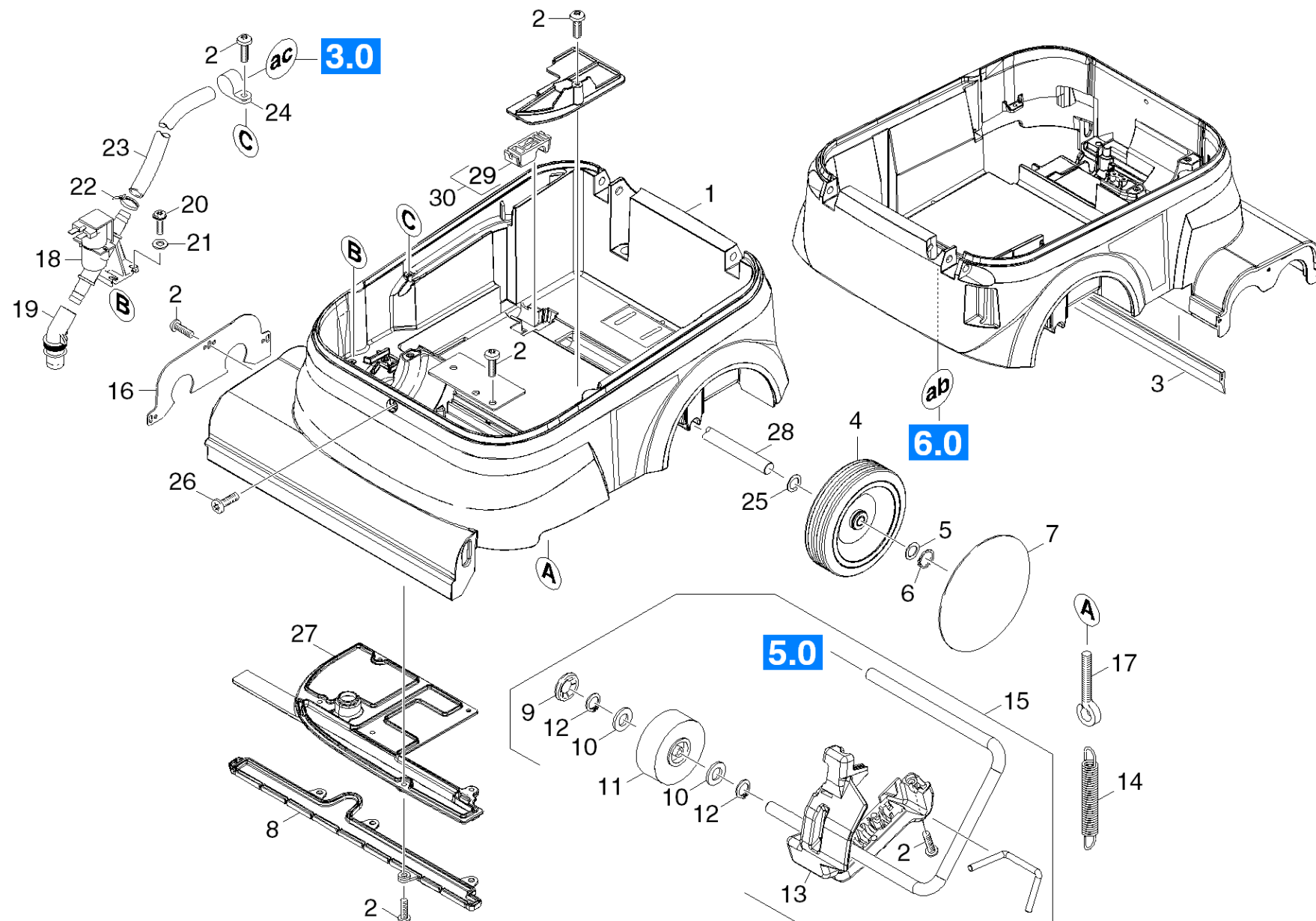


12 Детали (0.164-309.0)

ЗЧ/БЧ	Поз.	Материальный №	Обозначение	Количество	Единица	от № WK	до № WK	Сведения о варианте	Текст сноски
X-X	1	6.641-474.0	Ленточный хомут для крепления кабелей 8-	3.000	ST	0000000000	0000000000		
X-X	2	5.515-253.0	Уплотнение D75	1.000	ST	0000000000	0000000000		
X-X	3	5.131-066.0	Рукав сливного бака	1.000	ST	0000000000	0000000000		
X-X	4	7.303-107.0	Винт 5x16 -10.9-P2R (K-In6Rd)	4.000	ST	0000000000	0000000000		
X-X	5	6.391-474.0	Всасывающий шланг	1.000	ST	0000000000	0000000000		МАСЛОСТОЙКИЙ
X-X	6	7.312-041.0	Стопорная шайба с упругими зубцами A5,3-	7.000	ST	0000000000	0000000000		
X	7	7.312-282.0	Шайба 5-A2 ISO 7093-1	1.000	ST	0000000000	0000000000	BR/BD 40/25 C EP//BR/BD 40/25 C VP	ВЕРСИЯ 1
	8	7.303-118.0	Винт 5x40 -A2-70 (IN6Rd)	1.000	ST	0000000000	0000000000	BR/BD 40/25 C EP//BR/BD 40/25 C VP	ВЕРСИЯ 1
X	9	6.391-468.0	Подсоединение без поззия 3/4"	1.000	ST	0000000000	0000000000	BR/BD 40/25 C EP//BR/BD 40/25 C VP	ВЕРСИЯ 1
	10	6.388-482.0	Шланговая муфта	1.000	ST	0000000000	0000000000	BR/BD 40/25 C EP//BR/BD 40/25 C VP	ВЕРСИЯ 1
X-X	11	6.391-372.0	Силиконовый шланг BR/BD 40/25 C	1.000	ST	0000000000	0000000000	BR/BD 40/25 C EP//BR/BD 40/25 C VP	ВЕРСИЯ 1
X-X	12	6.395-163.0	Угловой наконечник G1-2	1.000	ST	0000000000	0000000000	BR/BD 40/25 C EP//BR/BD 40/25 C VP	ВЕРСИЯ 1
	12	-	-	1.000	ST				
	13	6.343-127.0	Быстросействующий крепежный элемент	2.000	ST	0000000000	0000000000		
	14	3.071-035.0	Емкость на замену	1.000	ST	0000000000	0000000000	BR/BD 40/25 C EP//BR/BD 40/25 C VP	ВЕРСИЯ 1
X-X	15	6.391-307.0	Сливной шланг	1.000	ST	0000000000	0000000000		МАСЛОСТОЙКИЙ
X-X	16	5.363-648.0	Соединительное кольцо D14	7.000	ST	0000000000	0000000000		
X	17	7.303-086.0	Винт 5x30 -10.9-R2R (K-In6Rd)	8.000	ST	0000000000	0000000000		
	18	5.032-826.0	Паз рычага всасывающей балки	1.000	ST	0000000000	0000000000		
	19	4.008-008.0	Листовой металл заменитель звукоизоляция	1.000	ST				
Текст позиции: /1.515-101/-102/-103/ -105/ -106/-151/-152/-153/ -155/-156.0									
	20	5.061-371.0	Брызговик	1.000	ST				
Текст позиции: /1.515-107/-108/ -157/-159..0									
	21	5.105-403.0	Ось бак	1.000	ST				

20 Рамка (0.164-303.0)

Поз.	Обозначение	Количество	Единица	от № WK	до № WK
21	Рамка BR	1.000	ST	0000000000	0000000000
22	Рамка BD	1.000	ST	0000000000	0000000000

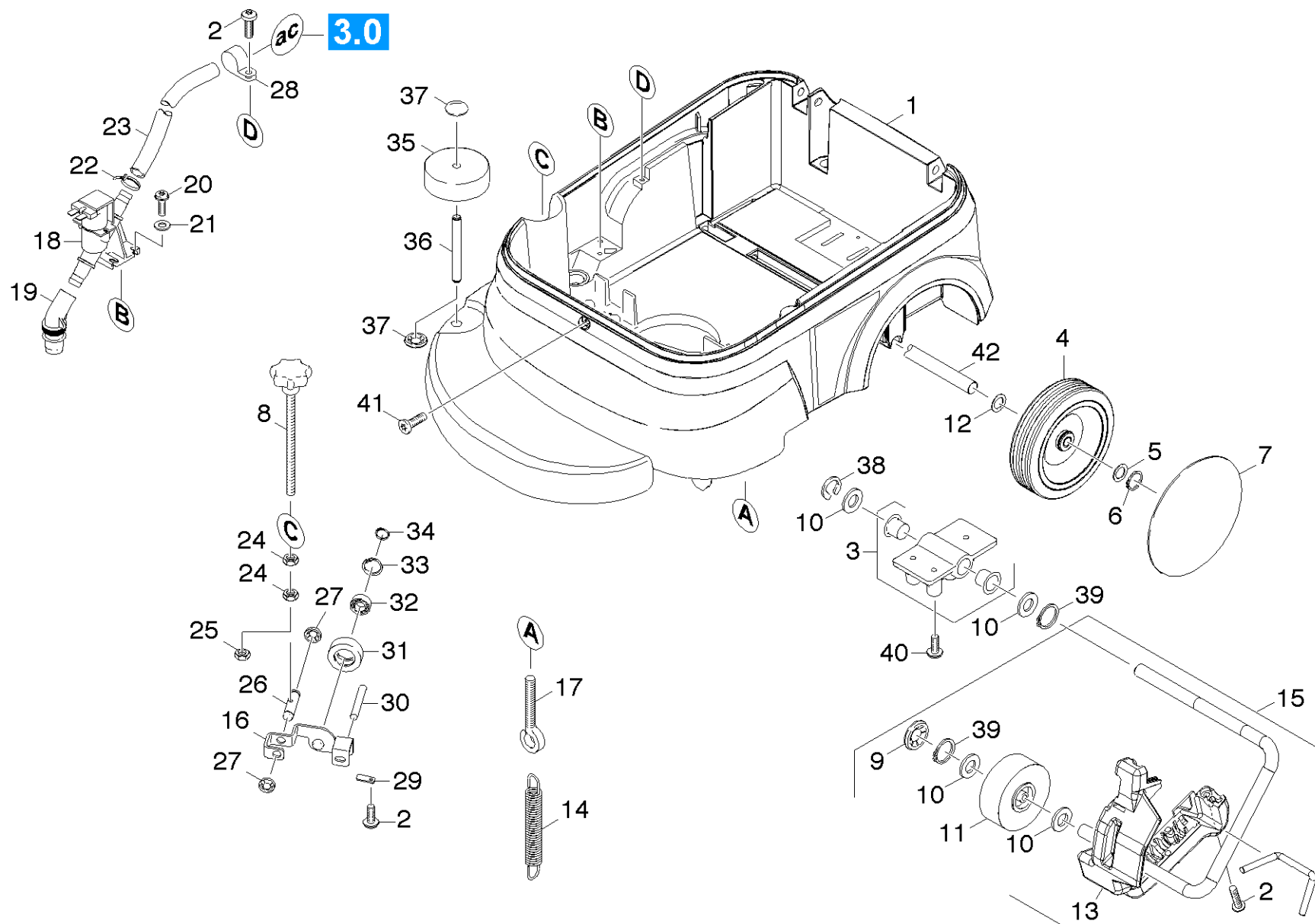


21 Рамка BR (0.164-241.0)

ЗЧ/БЧ	Поз.	Материальный №	Обозначение	Количество	Единица	от № WK	до № WK	Сведения о варианте	Текст сноски
	1	5.050-243.0	Рама BR40/25C	1.000	ST	0000000000	0000000000		
X-X	2	7.303-212.0	Винт 5x20 -A2-70 (In6Rd)	15.000	ST	0000000000	0000000000		
X-X	3	6.951-255.0	Брызговик для щетки	1.000	ST	0000000000	0000000000		
X-X	4	6.435-356.0	Колесо D200	2.000	ST	0000000000	0000000000		
X-X	5	5.115-608.0	Шайба	2.000	ST	0000000000	0000000000		
X-X	6	7.343-004.0	Стопорное кольцо 15x1-FST-PHR DIN 471	2.000	ST	0000000000	0000000000		
X	7	6.435-301.0	Колпак колеса нейтр.	2.000	ST	0000000000	0000000000		ЧЕРНЫЙ ЦВЕТ
	7	6.435-860.0	Колпак колеса BR/BD 40/25 C, серый	2.000	ST				СЕРЫЙ
X-X	8	5.032-654.0	Желоб	1.000	ST	0000000000	0000000000		
X-X	9	6.343-224.0	Защелка	1.000	ST	0000000000	0000000000		
X-X	10	7.312-054.0	Шайба 12-A2 ISO 7090	2.000	ST	0000000000	0000000000		
X-X	11	5.515-280.0	Ролик D60	1.000	ST	0000000000	0000000000		
X-X	12	7.343-003.0	Стопорное кольцо 12x1-Rf-St DIN 471	2.000	ST	0000000000	0000000000		
	13	4.762-388.0	Половина корпуса BR40/25	1.000	ST	0000000000	0000000000		
X-X	14	6.330-241.0	Пружина растяжения	1.000	ST	0000000000	0000000000		
X-X	15	4.044-067.0	Суппорт на замену	1.000	ST	0000000000	0000000000		
X-X	16	5.011-993.0	Щётка BR 40/25 из листового металла	1.000	ST	0000000000	0000000000		
	17	6.951-256.0	Рым-болт оцинкованный M5x15	1.000	ST	0000000000	0000000000		
	18	6.473-495.0	Магнитный клапан 120V 60Hz	1.000	ST			120V	
X-X	18	4.472-002.0	Электромагнитный клапан на замену	1.000	ST			220-240V	
X-X	18	6.472-997.0	Электромагнитный клапан 24 В	1.000	ST			24V	
	19	5.379-028.0	Резиновая втулка BR/BD	1.000	ST	0000000000	0000000000		
	20	7.303-026.0	Винт 4x16 -A2-70 (In6Rd)	2.000	ST	0000000000	0000000000		
	21	7.312-293.0	Шайба 4-A2 ISO 7093-1	2.000	ST	0000000000	0000000000		
X-X	22	6.641-474.0	Ленточный хомут для крепления кабелей 8-	1.000	ST	0000000000	0000000000		

21 Рамка BR (0.164-241.0)

ЗЧ/БЧ	Поз.	Материальный №	Обозначение	Количество	Единица	от № WK	до № WK	Сведения о варианте	Текст сноски
X-X	23	6.390-892.0	Спиральный шланг	1.000	M	0000000000	0000000000		ЗАКАЗЫВАТЬ МЕТРАЖОМ
	24	6.373-876.0	Хомут шланга	1.000	ST	0000000000	0000000000		
X-X	25	7.343-065.0	Регулировочное кольцо 15x21x0,5-A2	2.000	ST				
	26	7.306-090.0	Винт М6х16 -8.8-R3R (In6Rd)	1.000	ST				
	27	5.032-774.0	Крышка корпуса щетки	1.000	ST				
X-X	28	5.105-404.0	Осевое колесо D15	1.000	ST				
	29	5.051-240.0	Дистанционный держатель оси 14мм	2.000	ST				
	29	5.051-238.0	Дистанционный держатель оси	2.000	ST				
	30	2.882-701.0	Компл.модернизац регулировки оси	1.000	ST				

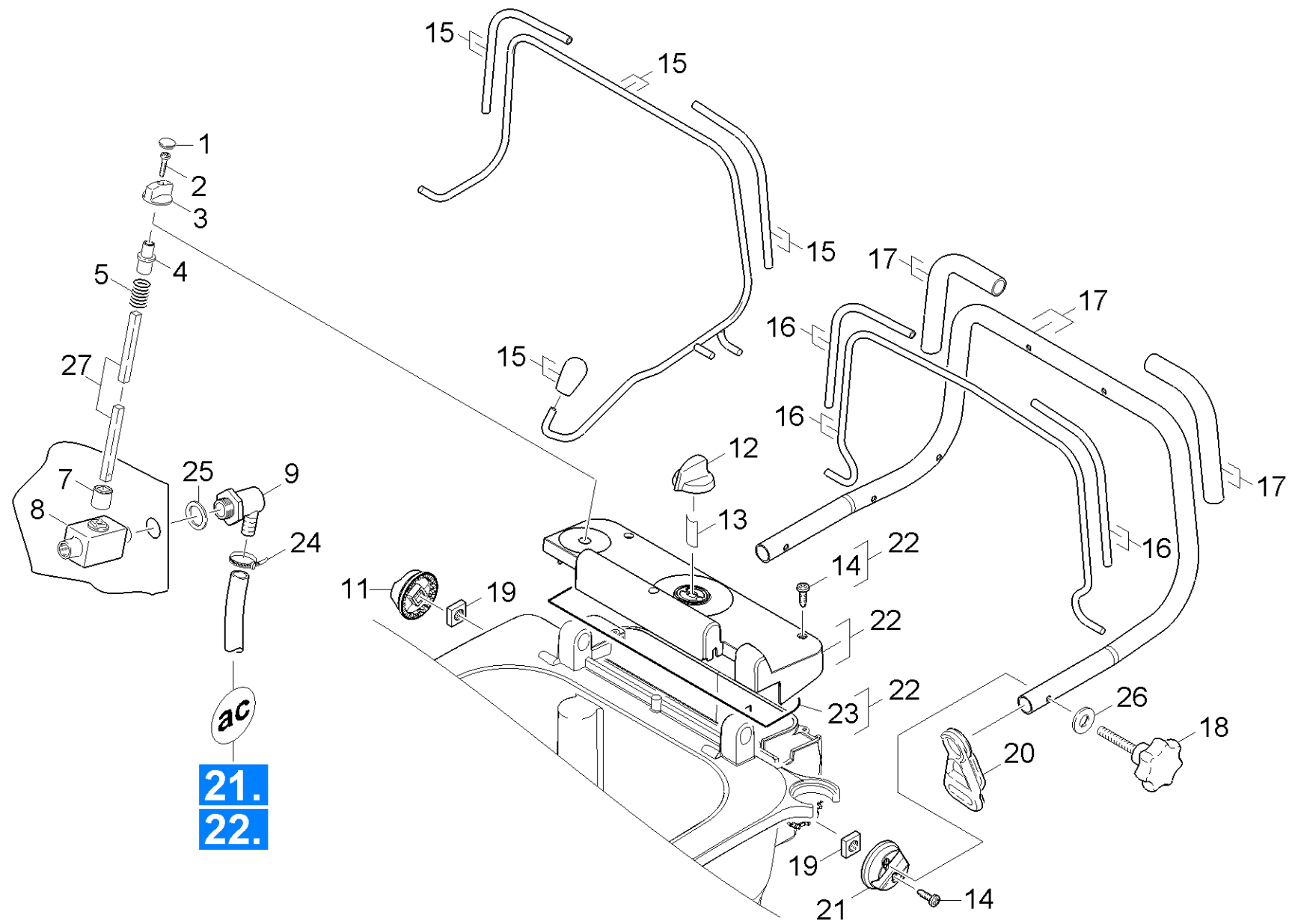


22 Рамка BD (0.164-306.0)

ЗЧ/БЧ	Поз.	Материальный №	Обозначение	Количество	Единица	от № WK	до № WK	Сведения о варианте	Текст сноски
	1	5.050-261.0	Рама BD 40/25	1.000	ST	0000000000	0000000000		
X-X	2	7.303-212.0	Винт 5x20 -A2-70 (In6Rd)	8.000	ST	0000000000	0000000000		
	3	4.251-047.0	Кронштейн подшипника заменитель	1.000	ST	0000000000	0000000000		
X-X	4	6.435-356.0	Колесо D200	2.000	ST	0000000000	0000000000		
X-X	5	5.115-608.0	Шайба	2.000	ST	0000000000	0000000000		
X-X	6	7.343-004.0	Стопорное кольцо 15x1-FST-PHR DIN 471	2.000	ST	0000000000	0000000000		
X	7	6.435-301.0	Колпак колеса нейтр.	2.000	ST	0000000000	0000000000		ЧЕРНЫЙ ЦВЕТ
	7	6.435-860.0	Колпак колеса BR/BD 40/25 C, серый	2.000	ST				СЕРЫЙ
	8	6.321-189.0	Ручка BR/BD 40/25C	1.000	ST	0000000000	0000000000		
X-X	9	6.343-224.0	Защелка	1.000	ST	0000000000	0000000000		
X-X	10	7.312-054.0	Шайба 12-A2 ISO 7090	4.000	ST	0000000000	0000000000		
X-X	11	5.515-280.0	Ролик D60	1.000	ST	0000000000	0000000000		
X-X	12	7.343-065.0	Регулировочное кольцо 15x21x0,5-A2	2.000	ST				
	13	4.762-388.0	Половина корпуса BR40/25	1.000	ST	0000000000	0000000000		
X-X	14	6.330-241.0	Пружина растяжения	1.000	ST	0000000000	0000000000		
X	15	4.044-063.0	Ходовая часть BD	1.000	ST	0000000000	0000000000		
	16	4.044-068.0	Роликовый рычаг давления BR/BD 40/25	1.000	ST	0000000000	0000000000		
	17	6.951-256.0	Рым-болт оцинкованный M5x15	1.000	ST	0000000000	0000000000		
X-X	18	6.472-997.0	Электромагнитный клапан 24 В	1.000	ST			24V	
X-X	18	4.472-002.0	Электромагнитный клапан на замену	1.000	ST			220-240V	
	18	6.473-495.0	Магнитный клапан 120V 60Hz	1.000	ST			120V	
	19	5.379-028.0	Резиновая втулка BR/BD	1.000	ST	0000000000	0000000000		
	20	7.303-026.0	Винт 4x16 -A2-70 (In6Rd)	2.000	ST	0000000000	0000000000		
	21	7.312-293.0	Шайба 4-A2 ISO 7093-1	2.000	ST	0000000000	0000000000		
X-X	22	6.641-474.0	Ленточный хомут для крепления кабелей 8-	1.000	ST	0000000000	0000000000		

22 Рамка BD (0.164-306.0)

ЗЧ/БЧ	Поз.	Материальный №	Обозначение	Количество	Единица	от № WK	до № WK	Сведения о варианте	Текст сноски
X-X	23	6.390-892.0	Спиральный шланг	1.000	M	0000000000	0000000000		ЗАКАЗЫВАТЬ МЕТРАЖОМ
X-X	24	7.311-068.0	6-гранная гайка M8-A2-70 ISO 4032	2.000	ST	0000000000	0000000000		
X-X	25	7.311-432.0	6-гранная гайка M8-1.4305 ISO 10511	1.000	ST	0000000000	0000000000		
	26	5.105-565.0	Ось	1.000	ST	0000000000	0000000000		
	27	7.343-206.0	Стопорная шайба 12	2.000	ST	0000000000	0000000000		
	28	6.373-876.0	Хомут шланга	1.000	ST	0000000000	0000000000		
	29	5.004-990.0	Накладка прижимного ролика BD 40/25	2.000	ST	0000000000	0000000000		
	30	5.105-564.0	Ось прижимного ролика	1.000	ST	0000000000	0000000000		
X-X	31	5.435-001.0	Ролик	1.000	ST	0000000000	0000000000		
	32	7.401-128.0	Шарикоподшипник 6202-2RS	1.000	ST	0000000000	0000000000		
X-X	33	7.343-167.0	Стопорное кольцо 35x1,5	1.000	ST	0000000000	0000000000		
X-X	34	7.343-015.0	Стопорное кольцо 15x1-FST-RF DIN 471	1.000	ST	0000000000	0000000000		
	35	5.515-275.0	Отклоняющий ролик	1.000	ST	0000000000	0000000000		
	36	5.105-566.0	Ось дефлекторного ролика	1.000	ST	0000000000	0000000000		
X-X	37	6.343-224.0	Защелка	2.000	ST	0000000000	0000000000		
X-X	38	7.343-047.0	Стопорная шайба 10-FST-A2E DIN 6799	1.000	ST	0000000000	0000000000		
X-X	39	7.343-003.0	Стопорное кольцо 12x1-Rf-St DIN 471	2.000	ST	0000000000	0000000000		
X-X	40	7.303-113.0	Винт 6x25 -10.9-R2R (In6Rd)	3.000	ST	0000000000	0000000000		
	41	7.306-090.0	Винт M6x16 -8.8-R3R (In6Rd)	1.000	ST				
X-X	42	5.105-404.0	Осевое колесо D15	1.000	ST				



30 Детали (0.164-242.0)

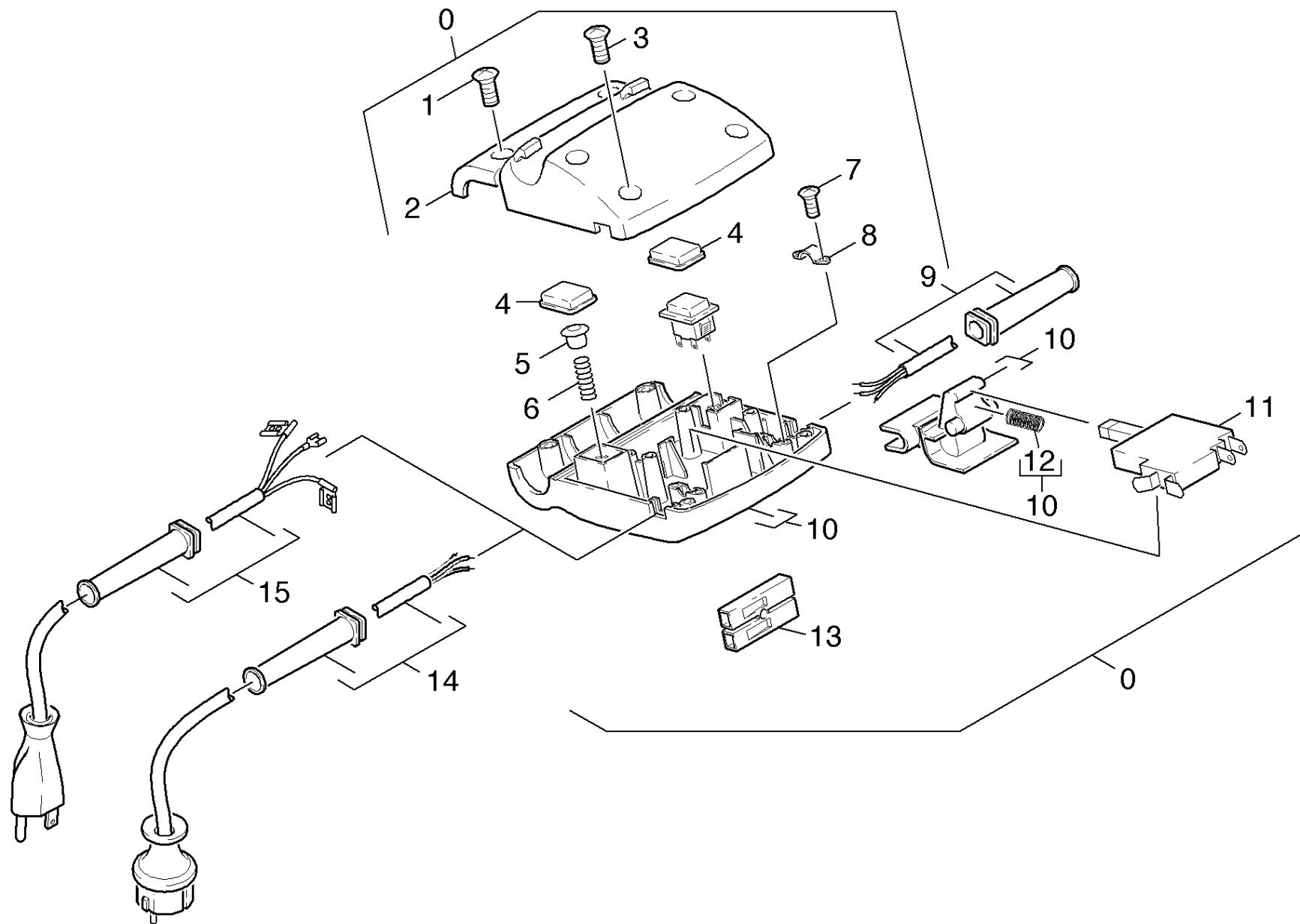
ЗЧ/БЧ	Поз.	Материальный №	Обозначение	Количество	Единица	от № WK	до № WK
	1	6.368-076.0	Декоративный колпачок D10/D12	1.000	ST	0000000000	0000000000
	2	7.303-065.0	Самонарезающий винт ST3,5x25-ST-A2R (IN6	1.000	ST	0000000000	0000000000
X-X	3	5.321-509.0	Ручка	1.000	ST	0000000000	0000000000
X-X	4	5.470-034.0	Муфта	1.000	ST	0000000000	0000000000
	5	5.332-290.0	Винтовая пружина	1.000	ST	0000000000	0000000000
X-X	7	5.470-033.0	Муфта	1.000	ST	0000000000	0000000000
X-X	8	6.412-289.0	Шаровой кран	1.000	ST	0000000000	0000000000
X-X	9	6.395-162.0	Угловая насадка	1.000	ST	0000000000	0000000000
X-X	11	5.032-754.0	Фиксирующий ремень	1.000	ST	0000000000	0000000000
X-X	12	5.321-738.0	Ручка регулятора	1.000	ST	0000000000	0000000000
X-X	13	6.313-014.0	Пружина зажима	1.000	ST	0000000000	0000000000
X-X	14	7.303-108.0	Винт 5x20 -10.9-R2R (In6Rd)	5.000	ST	0000000000	0000000000
	15	4.034-138.0	Удерживающий кронштейн запасн Вр	1.000	ST		
Текст позиции: //1.515-201/-205/-206/-207/-251/-255/ -256/-257/-301/-302/-303/-307/-351/-352/ -353/-357.0							
	15	4.034-234.0	Бугель комплектный заменитель BR/BD 40/2	1.000	ST		
Текст позиции: //1.515-202/-252/-304/-354.0							
	16	4.034-233.0	Скоба компл. запасна.BR/BD 40/25 С серая	1.000	ST		
Текст позиции: /1.515-102/-103/-108/-152/-153/-159.0							
	16	4.034-133.0	Рукоятка включения	1.000	ST		
Текст позиции: //1.515-101/ -105/ -106/ -107/ -151/-155/ -156/ -157.0							
	17	4.034-137.0	Бугель ручка заменитель	1.000	ST		
Текст позиции: //1.515-201/-202/-205/-206/-207/-251 /-252/-255/-256/-257/-301/-302/-303 /-304/-307/-351/-352/-353/-354/ -357.0							
	17	4.034-132.0	Бугель заменитель	1.000	ST		
Текст позиции: //1.515-101/-102/-103/ -105/ -106/ -107/-151/-152/-153/-155/ -156/ -157.0							
X-X	18	6.321-179.0	Боковой винт	2.000	ST		

30 Детали (0.164-242.0)

ЗЧ/БЧ	Поз.	Материальный №	Обозначение	Количество	Единица	от № WK	до № WK
	19	7.311-570.0	Квадратная гайка M8-05-A2E DIN 557	2.000	ST	0000000000	0000000000
	20	6.641-776.0	Элемент разгрузки от натяжения	1.000	ST	0000000000	0000000000
Текст позиции: /1.515-101/-102/-103/-105/-106/-107 /-108/-151/-152/-153/-155/-156/-157 /-159/-301/-302/-303/-304/-306/-307 /-308/-351/-352/-353/-354/-355/-356 /-357.0							
X-X	21	5.032-755.0	Фиксирующий ремень	1.000	ST	0000000000	0000000000
	22	4.032-013.0	Кожух	1.000	ST	0000000000	0000000000
	23	5.362-009.0	Уплотнитель панели управления	1.000	ST	0000000000	0000000000
X-X	24	6.641-474.0	Ленточный хомут для крепления кабелей 8-	1.000	ST	0000000000	0000000000
X-X	25	5.515-274.0	Соединительное кольцо	1.000	ST	0000000000	0000000000
	26	7.312-277.0	Шайба 8-200HV-A2E ISO7093-1	2.000	ST	0000000000	0000000000
	27	5.107-265.0	Штанга квадратный	1.000	ST		

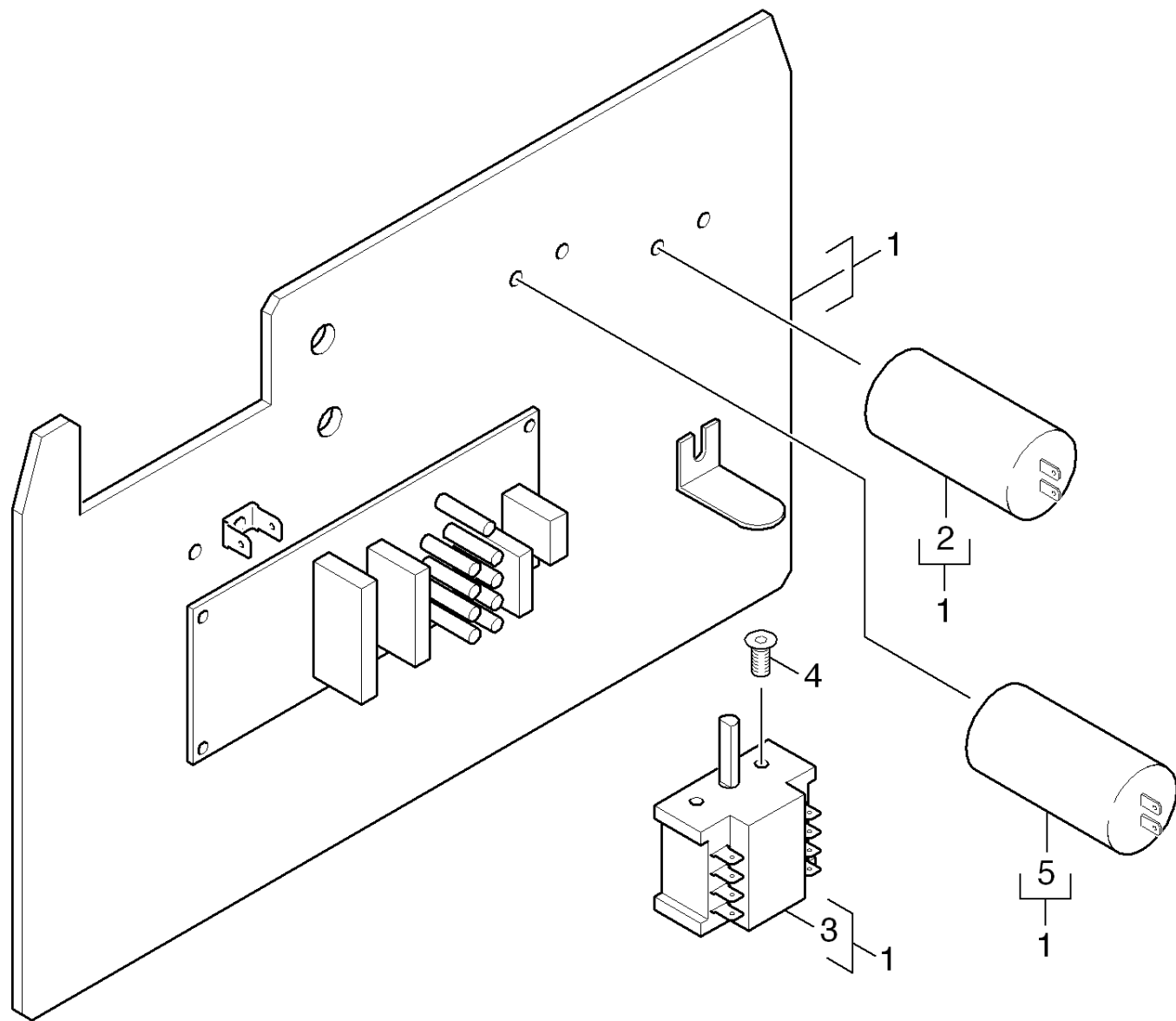
40 Электрооборудование (0.164-280.0)

Поз.	Обозначение	Количество	Единица
41	Управление сеть	1.000	СТ
42	Электрическое оборудование сеть	1.000	СТ
43	Электрооборудование аккумулятор	1.000	СТ



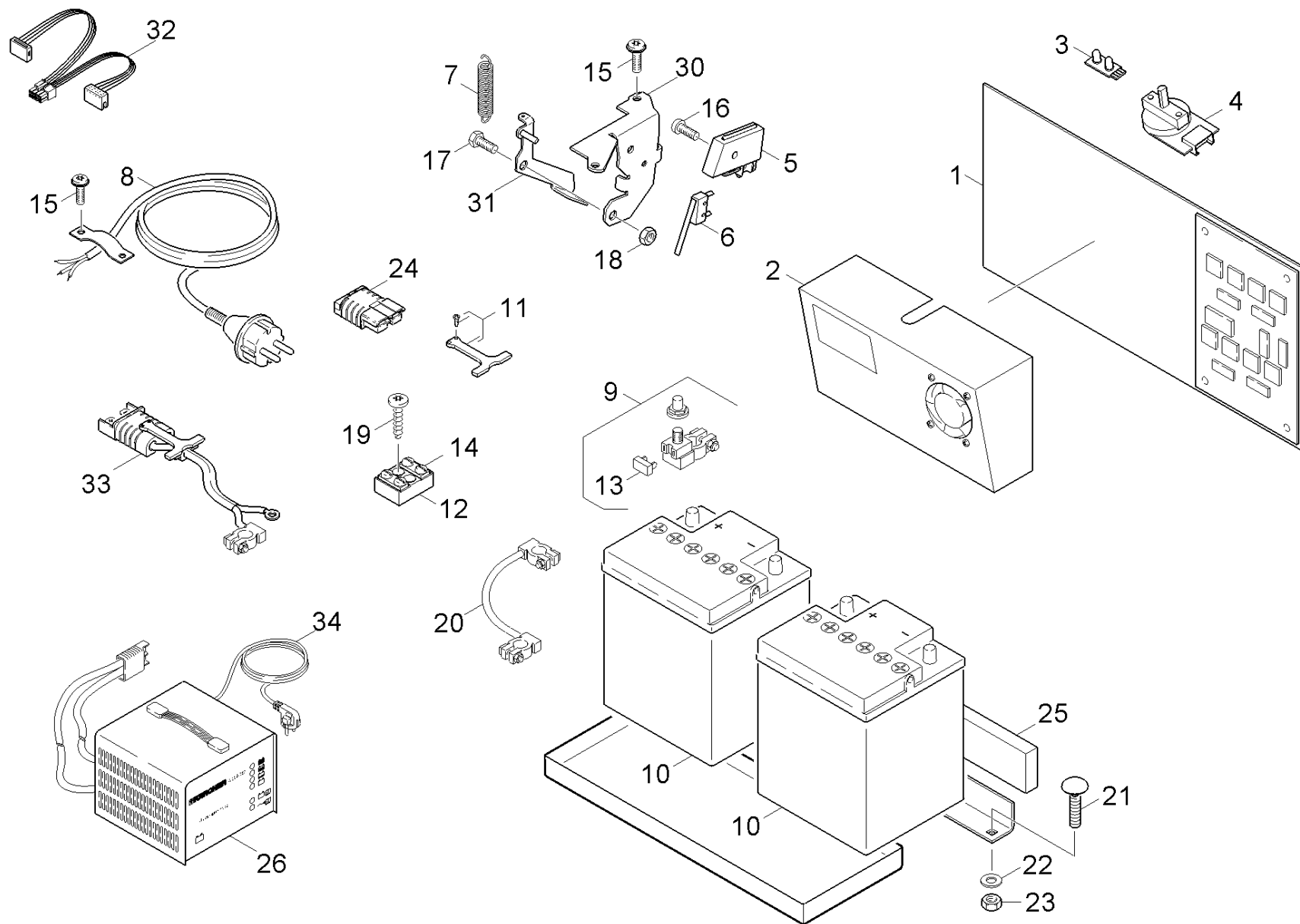
41 Управление сеть (0.164-243.0)

ЗЧ/БЧ	Поз.	Материальный №	Обозначение	Количество	Единица	от № WK	до № WK
	0	4.605-085.0	Корпус выключатель 120V 60Hz	1.000	ST		
Текст позиции: /1.515-102/-103/-105/ -106/-152/-153/-155/ -156.0							
	0	4.605-076.0	Корпус для замены	1.000	ST		
Текст позиции: /1.515-101/ -107/-108/ -151/ -157/-159.0							
	1	6.303-200.0	Винт 5x25 IN6RD	2.000	ST		
	2	5.031-507.0	Кожух	1.000	ST	0000000000	0000000000
X-X	3	7.303-063.0	Резьбов.металл.компонент ST3,5X16-ST-A2R	6.000	ST	0000000000	0000000000
	4	6.631-618.0	Колпачок	2.000	ST	0000000000	0000000000
	5	6.368-311.0	Заглушка 8,5	1.000	ST	0000000000	0000000000
	6	5.332-447.0	Винтовая пружина 0,63X10X28X5,5	1.000	ST	0000000000	0000000000
X-X	7	7.303-102.0	Винт 3,5x12 -A2-70-bk (In6Rd)	4.000	ST	0000000000	0000000000
	8	6.373-319.0	Скоба для крепления кабеля	2.000	ST	0000000000	0000000000
	9	6.649-196.0	Кабель с втулка	1.000	ST	0000000000	0000000000
	10	4.031-012.0	Рукоятка нижней части корпуса BR/BD40/25	1.000	ST	0000000000	0000000000
X-X	11	6.630-392.0	Главный выключатель	1.000	ST		
Текст позиции: //1.515-101/-102/ -107/-108/ -151/-152/-157/-159.0							
	11	6.630-408.0	Главный переключатель 120V 60Hz	1.000	ST		
Текст позиции: /1.515-103/-105/ -106/-153/ -155/ -156.0							
	12	5.332-462.0	Винтовая пружина	1.000	ST		
	13	6.648-094.0	Изоляционный кожух двойной 6,3	1.000	ST	0000000000	0000000000
X	14	4.822-086.0	Кабельный жгут с вилкой	1.000	ST		
Текст позиции: /1.515-101/-102/ -107/-108/ -151/-152/-157/-159.0							
	15	4.822-106.0	Кабельный ствол с штепсель BR VARIO USA	1.000	ST		
Текст позиции: //1.515 -103/-105/-106/-153/-155/-156.0							



42 Электрическое оборудование сеть (0.164-281.0)

ЗЧ/БЧ	Поз.	Материальный №	Обозначение	Количество	Единица	от № WK	до № WK
	1	2.816-082.0	Электрическое оборудование BR 40/25 Ер	1.000	ST		
Текст позиции: /1.515-101/-102/ -107/-108.0							
	1	2.816-089.0	Электрическое оборудование AWG BR40/25	1.000	ST		
Текст позиции: /1.515-103/-105/ -106.0							
	1	2.816-091.0	Электрическое оборудование AWG BD 40/25E	1.000	ST		
Текст позиции: /1.515-153/-155/ -156.0							
	1	2.816-085.0	Электрическое оборудование BD 40/25 Ер	1.000	ST		
Текст позиции: /1.515-151/-152/ -157/-159.0							
	2	6.661-220.0	Конденсатор	1.000	ST		
Текст позиции: //1.515 -103/-105/ -106/-153/ -155/ -156.0							
X-X	3	6.630-391.0	Сетевой выключатель	1.000	ST	0000000000	0000000000
	4	7.305-036.0	Винт с потайной головкой M4x12 -A2-70-s	2.000	ST	0000000000	0000000000
X-X	5	6.661-290.0	Конденсатор 30 мF	1.000	ST		
Текст позиции: /1.515-101/-102/ -107/-108/-151/-152/-153/-155/-156/-157/-159.0							



43 Электрооборудование аккумулятор (0.164-305.0)

ЗЧ/БЧ	Поз.	Материальный №	Обозначение	Количество	Единица	от № WK	до № WK	Сведения о варианте
	1	6.682-915.0	Электроника BR/BD 40/25 C Bp Pack ECO	1.000	ST			
Текст позиции: /1.515-307/-308/-356/-357.0								
	1	6.682-914.0	Электроника BR/BD 40/25 C Bp Pack Nass	1.000	ST			
Текст позиции: /1.515-302/-306/-352/-355.0								
X-X	1	6.682-777.0	Электронное оборудование BR/BD 40/25 BРЭ	1.000	ST			
Текст позиции: /1.515-201/-202/ -205/ -206/ -207/ -251/-252/-255/ -256/ -257/-258.0								
	1	6.682-778.0	Плата для BR/BD 40/25 BР PACK	1.000	ST			
Текст позиции: /1.515-351.0 / -354.0								
X	1	6.682-913.0	Плата BR/BD 40/25 C Bp Pack	1.000	ST			
Текст позиции: /1.515-301.0 / -303.0 / -304.0								
X-X	2	6.654-233.0	Зарядное устройство	1.000	ST			
Текст позиции: /1.515-301/ -302/ -303/ -304/-306/-307/-308/-351/-352/-355/-356/-357.0								
X	3	6.682-776.0	Плата печатная для BR/BD 40/25	1.000	ST	0000000000	0000000000	
X-X	4	2.630-001.0	Переключатель выбора программы	1.000	ST	0000000000	0000000000	
X-X	5	5.060-998.0	Корпус микропереключателя	1.000	ST	0000000000	0000000000	
X-X	6	6.630-331.0	Микропереключатель	1.000	ST	0000000000	0000000000	
X	7	6.330-011.0	Пружина растяжения	1.000	ST	0000000000	0000000000	
	8	6.649-247.0	Кабель со штекером	1.000	ST			/*EU
Текст позиции: /1.515-301/-302/-303/-304/-306/-307/-308/-351/-352/-354/-355/-356/-357.0								
	8	6.649-497.0	Кабель с штепсель *GB	1.000	ST			/*GB
Текст позиции: /1.515-353.0								
	9	6.643-954.0	Соединит.клемма одинарная 75A	1.000	ST	0000000000	0000000000	
X-X	10	6.654-093.0	Приводной аккумулятор 12V 76AH	2.000	ST			
Текст позиции: /1.515-301/-303/-304/-351.0/-353/-354.0								
X-X	10	6.654-226.0	Приводной аккумулятор не требующий обслу	2.000	ST			
Текст позиции: //1.515-307/-308/-356/-357.0								

43 Электрооборудование аккумулятор (0.164-305.0)

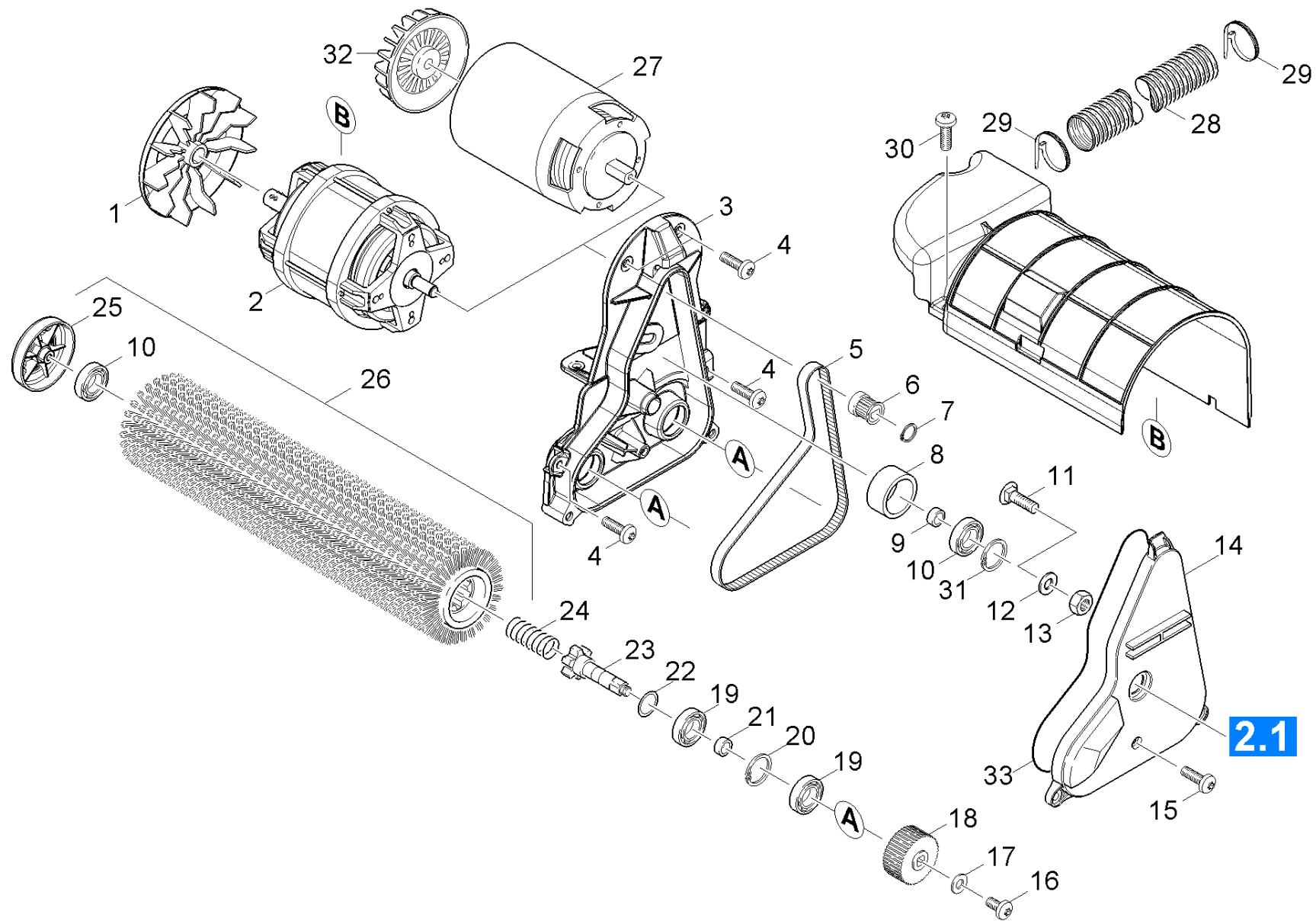
ЗЧ/БЧ	Поз.	Материальный №	Обозначение	Количество	Единица	от № WK	до № WK	Сведения о варианте
	11	6.321-192.0	Рукоятка SB50-HDL	1.000	ST			
X	12	6.643-840.0	Шинный вывод	1.000	ST			(+7.306-067.0)
X-X	13	6.644-362.0	Замена предохранителя 75А	1.000	ST	0000000000	0000000000	
X-X	14	7.306-067.0	Болт М 5x8-ST- 8.8-A2R (IN6RD)	4.000	ST			
X-X	15	7.303-107.0	Винт 5x16 -10.9-P2R (K-In6Rd)	3.000	ST	0000000000	0000000000	
	16	7.303-129.0	Винт 4x16 -10.9-R2R (K-In6Rd)	1.000	ST	0000000000	0000000000	
X	17	7.304-382.0	Шестигранный винт М 6x12-8.8-A2E ISO4017	1.000	ST	0000000000	0000000000	
X-X	18	7.311-425.0	Шестигранная гайка М6 -04-A2E ISO 10511	1.000	ST	0000000000	0000000000	
X-X	19	7.303-212.0	Винт 5x20 -A2-70 (In6Rd)	1.000	ST	0000000000	0000000000	
X-X	20	6.649-879.0	Кабель батареи 25мм В	1.000	ST			
Текст позиции: /1.515-301/ -302/ -303/-304/-306/-307 /-308/-351/-352/-353/-354/-355/-356 /-357.0								
X-X	21	7.303-139.0	Винт с полупотайной головкой М6x20 -A2 D	2.000	ST	0000000000	0000000000	
X-X	22	7.312-266.0	Шайба 6-A2 ISO 7094	2.000	ST	0000000000	0000000000	
	23	7.311-022.0	Шестигранная гайка М 6-A2-70 ISO 7040	2.000	ST	0000000000	0000000000	
X-X	24	6.646-140.0	Штекер 2ух полюсный	1.000	ST			
	25	5.005-286.0	Распорная пластинка аккумулятор	3.000	ST			300mmx30mmx10mm
Текст позиции: /1.515-307/-357.0								
	25	5.005-399.0	Распорная пластинка аккумулятор	3.000	ST			300mmx35mmx10mm
Текст позиции: /1.515-307/-308/-356/-357.0								
	26	6.654-067.0	Зарядное устройство 24 В	1.000	ST			
Текст позиции: /1.515-201/-202/-207/-251/-252/-257/-258.0								
	30	5.044-747.0	Sheet metal component switch	1.000	ST			
	31	5.044-748.0	Деталь из листового металла рычаг	1.000	ST			
	32	5.820-091.0	Кабель W2, W3	1.000	ST			
	33	4.839-421.0	Кабель аккумулятор только для замены	1.000	ST			

43 Электрооборудование аккумулятор (0.164-305.0)

ЗЧ/БЧ	Поз.	Материальный №	Обозначение	Количество	Единица	от № WK	до № WK	Сведения о варианте
	34	6.650-114.0	Сетевой шнур только для замены	1.000	СТ			

50 Верхняя часть щетки (0.164-307.0)

Поз.	Обозначение	Количество	Единица	от № WK	до № WK
51	Верхняя часть щетки BR	1.000	ST	0000000000	0000000000
52	Верхняя часть щетки BD "Ер"	1.000	ST		
Текст позиции: /1.515-15/-155/-156/-157/-159.0					
53	Верхняя часть щетки BD "Вр"	1.000	ST		
Текст позиции: /1.515-251/-255/-256/-257/-258 /-351/-352/-353/-354/-355/-356 /-357.0					

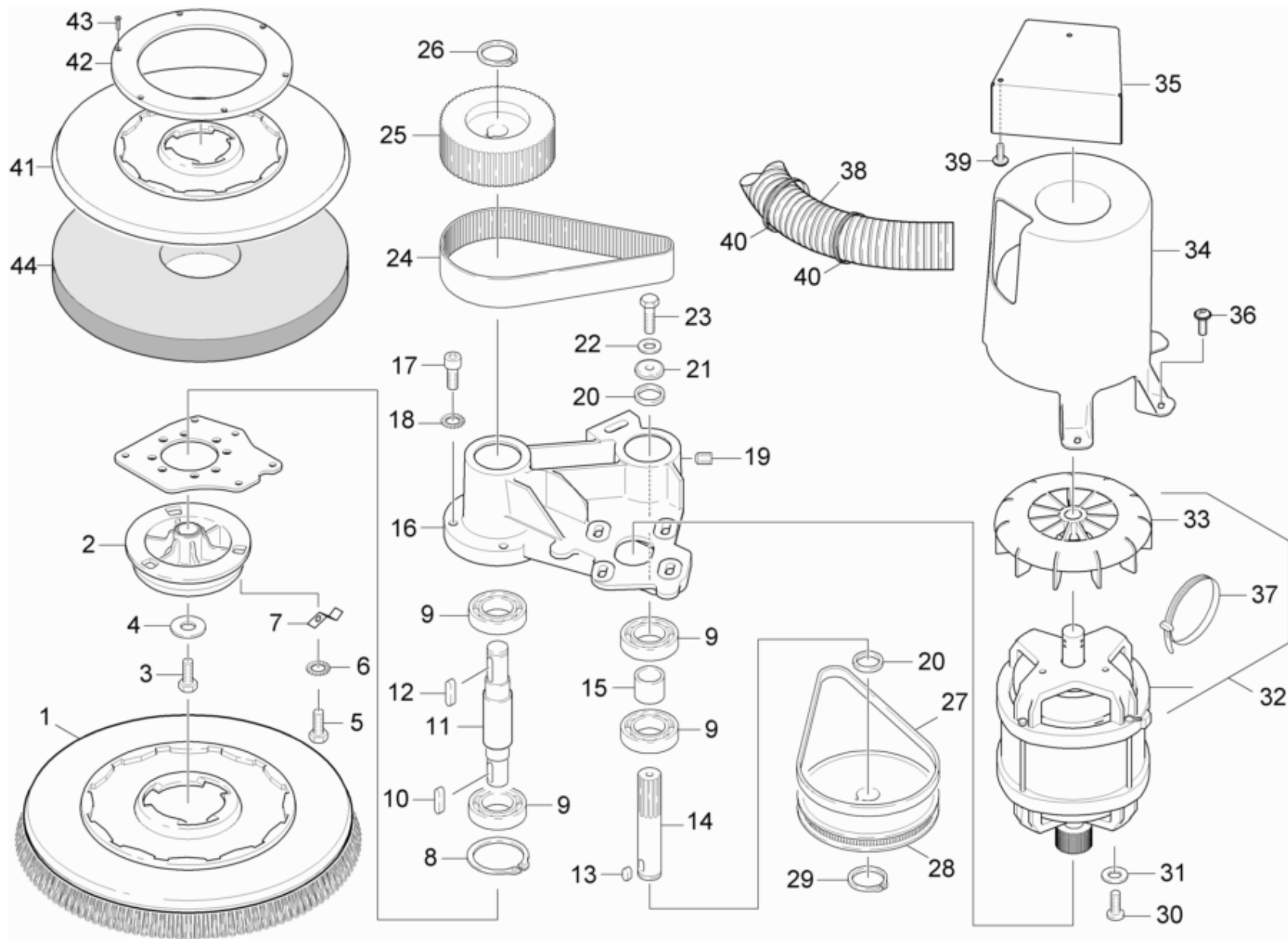


51 Верхняя часть щетки BR (0.164-244.0)

ЗЧ/БЧ	Поз.	Материальный №	Обозначение	Количество	Единица	от № WK	до № WK	Текст сноски
	1	6.612-764.0	Вентиляционное колесо	1.000	ST			
Текст позиции: /1.515-101/-102/-103/-105/-106/-107/-108.0								
	2	4.612-005.0	Электродвигатель на замену	1.000	ST			
Текст позиции: /1.515-101/-102/ -107/-108.0								
	2	6.612-889.0	Электродвигатель 120 В 60 Гц	1.000	ST			
Текст позиции: //1.515-103/-105/ -106.0								
X-X	3	4.093-001.0	Корпус редуктора на замену	1.000	ST	0000000000	0000000000	
X-X	4	7.306-194.0	Винт М6х20 -А2-70 (In6Rd)	4.000	ST	0000000000	0000000000	
X-X	5	6.348-417.0	Зубчатый ремень HTD-570-3М-15 СХРIII	1.000	ST	0000000000	0000000000	
X-X	6	5.625-318.0	Ременный шкив 21Z	1.000	ST	0000000000	0000000000	
X-X	7	7.343-003.0	Стопорное кольцо 12x1-Rf-St DIN 471	1.000	ST	0000000000	0000000000	
X	8	5.317-126.0	Натяжной ролик BR 40/25	1.000	ST	0000000000	0000000000	
	9	5.110-995.0	Втулка	1.000	ST	0000000000	0000000000	
X-X	10	6.401-363.0	Радиальный шарикоподшипник	2.000	ST	0000000000	0000000000	
	11	7.303-194.0	Винт с полупотайной головкой М8х25-St-AO	1.000	ST	0000000000	0000000000	
X-X	12	7.312-017.0	Шайба 8-A2 EN ISO 7089	1.000	ST	0000000000	0000000000	
X	13	7.311-510.0	Шестигранная гайка М 8-8-A2E ISO 7040	1.000	ST	0000000000	0000000000	
X-X	14	5.032-632.0	Кожух коробки передач	1.000	ST	0000000000	0000000000	
	15	7.303-047.0	Винт М6х16 -St-R3R (In6Rd)	3.000	ST	0000000000	0000000000	
	16	6.304-180.0	Винт М6Х12-А2/70-ISO7045 (IN6RD)	2.000	ST	0000000000	0000000000	
X	17	7.312-276.0	Шайба 6-200HV-A2E ISO7093-1	2.000	ST	0000000000	0000000000	
X-X	18	5.625-357.0	Ременный шкив 56Z HTD 3M	2.000	ST	0000000000	0000000000	
X-X	19	7.401-115.0	Шарикоподшипник 6002-2RS - подш. сталь D	4.000	ST	0000000000	0000000000	
X-X	20	7.343-231.0	Стопорное кольцо 32x1,2-St-ph DIN 472	2.000	ST	0000000000	0000000000	
X-X	21	5.110-996.0	Втулка	2.000	ST	0000000000	0000000000	

51 Верхняя часть щетки BR (0.164-244.0)

ЗЧ/БЧ	Поз.	Материальный №	Обозначение	Количество	Единица	от № WK	до № WK	Текст сноски
X-X	22	6.363-469.0	Соединительное кольцо Nilos 6002	2.000	ST	0000000000	0000000000	
X-X	23	5.100-494.0	Ось трансмиссии	2.000	ST	0000000000	0000000000	
X-X	24	5.332-114.0	Винтовая пружина	2.000	ST	0000000000	0000000000	
X-X	25	4.038-677.0	Дефлектор	2.000	ST	0000000000	0000000000	
X-X	26	4.762-250.0	Белая цилиндрическая щетка мягкая	2.000	ST	0000000000	0000000000	
X-X	26	4.762-458.0	Щеточный валик красный	2.000	ST	0000000000	0000000000	
X-X	26	4.762-251.0	Профилированная оранжевая цилиндр щетка	2.000	ST	0000000000	0000000000	
X-X	26	4.762-481.0	Роликовая щетка черная в сборе BR40/10C	2.000	ST			
X-X	26	4.762-274.0	Цилиндрическая щетка натур.ворс	2.000	ST	0000000000	0000000000	
X-X	26	4.762-252.0	Зеленая жёсткая цилиндрическая щетка	2.000	ST	0000000000	0000000000	
X	27	6.613-293.0	Двигатель постоянного тока	1.000	ST			
Текст позиции: //1.515-201/-202/-205/-206/-207/-301/-302/-303/-304/-306/-307/-308.0								
	28	6.391-445.0	Шланг воздухопровод	1.000	ST			
Текст позиции: /1.515-101/-102/103/-105/-106.0								
X-X	29	6.647-081.0	Хомут для кабеля	2.000	ST			
Текст позиции: /1.515-101/-102/103/-105/-106.0								
X-X	30	7.303-212.0	Винт 5x20 -A2-70 (In6Rd)	2.000	ST			
Текст позиции: /1.515-101/-102/103/-105/-106.0								
	31	7.343-151.0	Стопорное кольцо 28x1,2	1.000	ST	0000000000	0000000000	
X	32	6.613-025.0	Крыльчатка вентилятора	1.000	ST			
	33	6.273-037.0	Шнур из пористой резины 3	1.000	M			ЗАКАЗЫВАТЬ МЕТРАЖОМ



52 Верхняя часть щетки BD "Ер" (0.164-304.0)

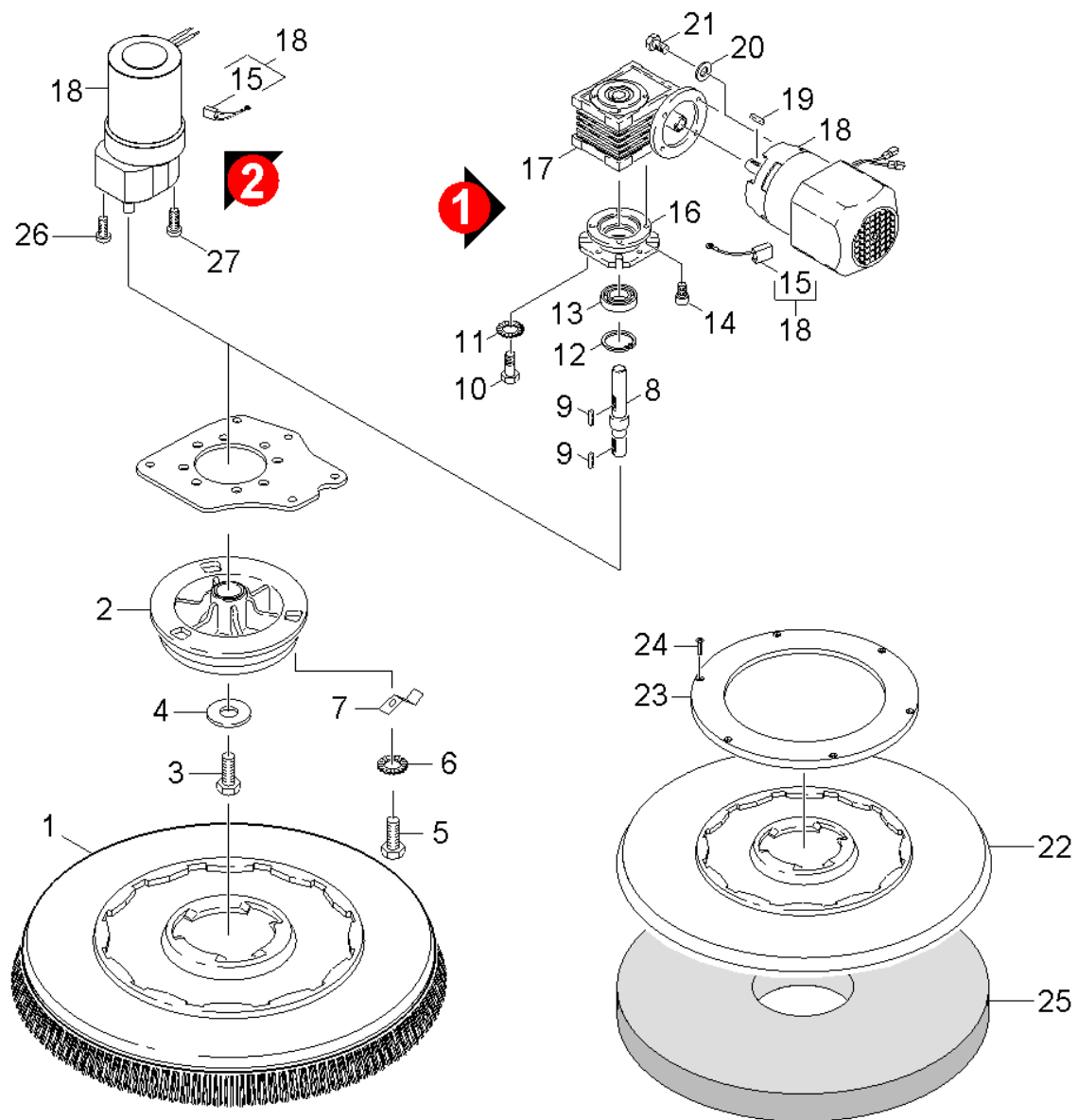
ЗЧ/БЧ	Поз.	Материальный №	Обозначение	Количество	Единица	от № WK	до № WK	Текст сноски
X-X	1	6.907-151.0	Дисковая щетка красная BD 40/25	1.000	ST	0000000000	0000000000	
	1	6.906-752.0	Дисковая щетка для BR/BD 40/25	1.000	ST	0000000000	0000000000	
X-X	2	4.122-140.0	Фланец в сборе	1.000	ST	0000000000	0000000000	
	3	6.304-176.0	Шестигранный винт M8x16-A4-70 ISO 4017	1.000	ST	0000000000	0000000000	
X-X	4	7.312-268.0	Шайба 8-A2 ISO 7094	1.000	ST	0000000000	0000000000	
X-X	5	7.306-213.0	Винт M5x6 -A2-70 (In6Rd)	3.000	ST	0000000000	0000000000	
X-X	6	7.312-041.0	Стопорная шайба с упругими зубцами A5,3-	3.000	ST	0000000000	0000000000	
X-X	7	5.337-033.0	Пластинчатая пружина	3.000	ST	0000000000	0000000000	
X-X	8	7.343-115.0	Стопорное кольцо 47x1,75-St-ph DIN 472	1.000	ST	0000000000	0000000000	
X-X	9	7.401-173.0	Шарикоподшипник 6204-2RS	4.000	ST	0000000000	0000000000	
X-X	10	7.318-030.0	Призматическая шпонка 6x6x25-C45R DIN 68	1.000	ST	0000000000	0000000000	
	11	5.100-378.0	Вал 1 ременной передачи	1.000	ST	0000000000	0000000000	
X-X	12	7.318-031.0	Призматическая шпонка 6x6x28-C45R DIN 68	1.000	ST	0000000000	0000000000	
X-X	13	7.318-004.0	Призматическая шпонка 6x6x12-C45R DIN 68	1.000	ST	0000000000	0000000000	
	14	5.100-379.0	Вал 2 ременной передачи	1.000	ST	0000000000	0000000000	
	15	5.112-619.0	Втулка	1.000	ST	0000000000	0000000000	
	16	5.044-897.0	Держатель приводного ремня	1.000	ST	0000000000	0000000000	
	17	7.303-068.0	Винт M8x20 -St-A3R (In6Rd)	4.000	ST	0000000000	0000000000	
X-X	18	7.312-022.0	Стопорная шайба A8,4-1.4310 DIN6798	4.000	ST	0000000000	0000000000	
	19	7.307-301.0	Установочный винт M10x12-A1-50 ISO 7435	1.000	ST	0000000000	0000000000	
	20	5.112-616.0	Втулка	2.000	ST	0000000000	0000000000	
	21	5.115-913.0	Фланцевый ролик	1.000	ST	0000000000	0000000000	
X-X	22	7.312-003.0	Шайба 6-200HV-A3E ISO 7090	1.000	ST	0000000000	0000000000	
X-X	23	7.306-191.0	Винт M6x10 -A2-70 (In6Rd)	1.000	ST	0000000000	0000000000	
X-X	24	6.348-384.0	Зубчатый ремень	1.000	ST	0000000000	0000000000	

52 Верхняя часть щетки BD "Ер" (0.164-304.0)

ЗЧ/БЧ	Поз.	Материальный №	Обозначение	Количество	Единица	от № WK	до № WK	Текст сноски
	25	5.625-402.0	Зубчатый диск 63Z	1.000	ST	0000000000	0000000000	
X-X	26	7.343-018.0	Стопорное кольцо 18x1,2-Rf-St DIN 471	1.000	ST	0000000000	0000000000	
X-X	27	6.348-383.0	Зубчатый ремень	1.000	ST	0000000000	0000000000	
	28	5.625-403.0	Лобовое зубчатое колесо 125 з.	1.000	ST	0000000000	0000000000	
X-X	29	7.343-007.0	Стопорное кольцо 20x1,2-FST-RF DIN 471	1.000	ST	0000000000	0000000000	
	30	7.306-092.0	Винт М6x20	4.000	ST			
X-X	31	7.312-292.0	Шайба 6-A2 ISO 7093-1	4.000	ST	0000000000	0000000000	
	32	4.623-749.0	Двигатель для замены BD 40/25 Ер	1.000	ST	0000000000	0000000000	
Текст позиции: /1.515-151/-152/-157/-159.0								
	32	4.623-785.0	Мотор заменитель BD 40/25 Ер 120V	1.000	ST			
Текст позиции: /1.515-153/-155.0								
	33	6.612-764.0	Вентиляционное колесо	1.000	ST	0000000000	0000000000	
	34	5.692-078.0	Вентилятор	1.000	ST	0000000000	0000000000	
	35	5.008-885.0	Листовой металл воздухопровод BD	1.000	ST			
Текст позиции: /1.515-151/-157/-159.0								
	35	5.008-958.0	Листовой металл воздухопровод BD *USA	1.000	ST			
Текст позиции: /1.515-155/-156.0								
	36	7.303-111.0	Винт 5x50 -10.9-R2R (K-In6Rd)	3.000	ST			
Текст позиции: /1.515-155/-156.0								
X-X	36	7.303-108.0	Винт 5x20 -10.9-R2R (In6Rd)	3.000	ST			
Текст позиции: /1.515-151/-157/-159.0								
	37	6.649-025.0	Связка кабеля 3,6x140	1.000	ST	0000000000	0000000000	
	38	6.391-461.0	Шланг воздухопровод BD	1.000	ST	0000000000	0000000000	
X-X	39	7.303-107.0	Винт 5x16 -10.9-P2R (K-In6Rd)	2.000	ST	0000000000	0000000000	
X-X	40	6.647-081.0	Хомут для кабеля	2.000	ST	0000000000	0000000000	

52 Верхняя часть щетки BD "Ер" (0.164-304.0)

ЗЧ/БЧ	Поз.	Материальный №	Обозначение	Количество	Единица	от № WK	до № WK	Текст сноски
X-X	41	6.906-493.0	Приводной диск для падов	1.000	ST			
	42	5.114-543.0	Кольцо диск	1.000	ST			
	43	7.303-114.0	Винт 6x35-ST-10.9-A2R (IN6RD)	6.000	ST			
X	44	6.371-187.0	Алмазный пад коричневый 380	1.000	ST			КОРИЧНЕВЫЙ
X	44	6.371-188.0	Алмазный пад фиолетовый 380	1.000	ST			ФИОЛЕТОВЫЙ
X	44	6.371-236.0	Алмазный шлифовальный диск зелено набор	1.000	ST			ЗЕЛЕНЫЙ
	44	6.371-252.0	Алмазный шлифовальный диск знает набор 5	1.000	ST			БЕЛЫЙ
	44	6.371-253.0	Алмазный шлифовальный диск жёлтый набор	1.000	ST			ЖЕЛТЫЙ



53 Верхняя часть щетки BD "Вр" (0.164-310.0)

ЗЧ/БЧ	Поз.	Материальный №	Обозначение	Количество	Единица	от № WK	до № WK	Сведения о варианте	Текст сноски
X-X	1	6.907-151.0	Дисковая щетка красная BD 40/25	1.000	ST	0000000000	0000000000		
	1	6.906-752.0	Дисковая щетка для BR/BD 40/25	1.000	ST	0000000000	0000000000		
X-X	2	4.122-140.0	Фланец в сборе	1.000	ST	0000000000	0000000000		
	3	6.304-176.0	Шестигранный винт M8x16-A4-70 ISO 4017	1.000	ST	0000000000	0000000000		
X-X	4	7.312-268.0	Шайба 8-A2 ISO 7094	1.000	ST	0000000000	0000000000		
X-X	5	7.306-213.0	Винт M5x6 -A2-70 (In6Rd)	3.000	ST	0000000000	0000000000		
X-X	6	7.312-041.0	Стопорная шайба с упругими зубцами A5,3-	3.000	ST	0000000000	0000000000		
X-X	7	5.337-033.0	Пластинчатая пружина	3.000	ST	0000000000	0000000000		
	8	5.100-187.0	Вал	1.000	ST	0000000000	0000000000		
X-X	9	7.318-030.0	Призматическая шпонка 6x6x25-C45R DIN 68	2.000	ST	0000000000	0000000000		
	10	7.303-067.0	Винт M8x16	4.000	ST	0000000000	0000000000		
X-X	11	7.312-022.0	Стопорная шайба A8,4-1.4310 DIN6798	4.000	ST	0000000000	0000000000		
X-X	12	7.343-115.0	Стопорное кольцо 47x1,75-St-ph DIN 472	1.000	ST	0000000000	0000000000		
X-X	13	7.401-173.0	Шарикоподшипник 6204-2RS	1.000	ST	0000000000	0000000000		
X-X	14	7.306-089.0	Винт M6x12 -8.8-R2R (In6Rd)	4.000	ST	0000000000	0000000000		
	15	6.610-239.0	Комплект угольных щеток ATAS	1.000	ST				ВЕРСИЯ 2
	15	6.610-216.0	Комплект угольных щеток	1.000	ZSA	0000000000	0000000000	AMER	ВЕРСИЯ 1
	16	5.122-470.0	Фланец обработанный	1.000	ST	0000000000	0000000000		
	17	6.454-197.0	Червячная передача i=25	1.000	ST	0000000000	0000000000		
X	18	2.882-700.0	Комп.модерн.зубчатой червячной передачи	1.000	ST				ВЕРСИЯ 2
	18	6.613-289.0	Электродвигатель постоянного тока	1.000	ST	0000000000	0000000000		ВЕРСИЯ 1
X	19	7.318-070.0	Призматическая шпонка 5x5x20-C45R DIN 68	1.000	ST	0000000000	0000000000		
X-X	20	7.312-026.0	Шайба 6-A2 ISO 7090	4.000	ST	0000000000	0000000000		
X-X	21	7.304-521.0	Шестигранный винт M 6x16-A4-70 ISO 4017	4.000	ST	0000000000	0000000000		
X-X	22	6.906-964.0	Дисковый пад BD 40/25	1.000	ST				

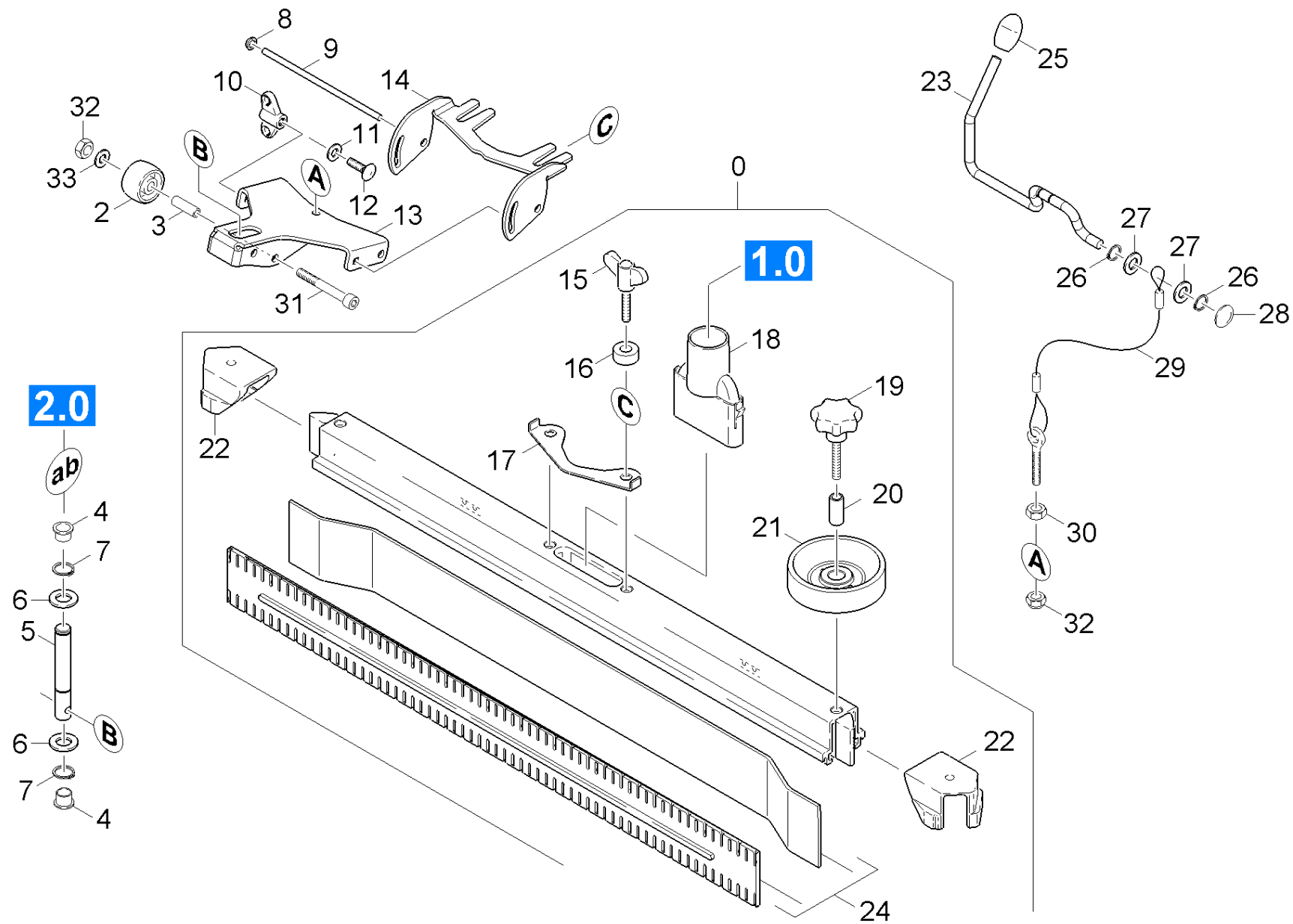
Текст позиции: /1.515-256/-353.0

53 Верхняя часть щетки ВД "Вр" (0.164-310.0)

ЗЧ/БЧ	Поз.	Материальный №	Обозначение	Количество	Единица	от № WK	до № WK	Сведения о варианте	Текст сноски
	23	5.114-543.0	Кольцо диск	1.000	ST				
	24	7.303-114.0	Винт 6x35-ST-10.9-A2R (In6RD)	6.000	ST				
X	25	6.371-187.0	Алмазный пад коричневый 380	1.000	ST				КОРИЧНЕВЫЙ
X	25	6.371-188.0	Алмазный пад фиолетовый 380	1.000	ST				ФИОЛЕТОВЫЙ
X	25	6.371-236.0	Алмазный шлифовальный диск зелено набор	1.000	ST				ЗЕЛЕНЫЙ
	25	6.371-253.0	Алмазный шлифовальный диск жёлтый набор	1.000	ST				ЖЕЛТЫЙ
	25	6.371-252.0	Алмазный шлифовальный диск знает набор 5	1.000	ST				БЕЛЫЙ
X-X	26	7.303-107.0	Винт 5x16 -10.9-P2R (K-In6Rd)	1.000	ST				
	27	7.306-078.0	Винт M5x20 -8.8-R2R (In6Rd)	5.000	ST				

60 Всасывающее устройство (0.165-400.0)

Поз.	Обозначение	Количество	Единица	Текст сноски
61	Всасывающая планка	1.000	ST	ВЕРСИЯ 1
62	Всасывающая планка	1.000	ST	ВЕРСИЯ 2
63	Всасывающая планка	1.000	ST	ВЕРСИЯ 3

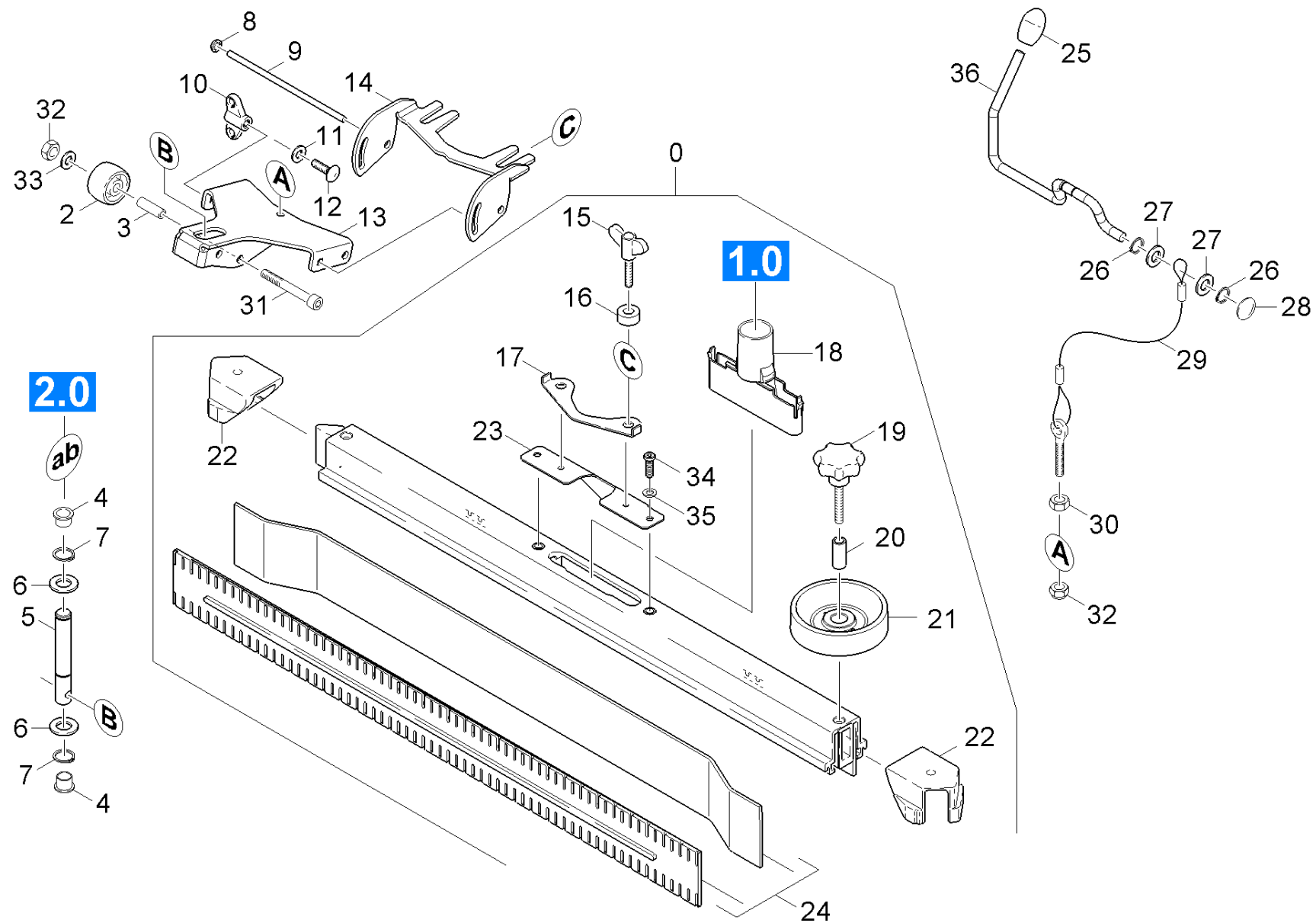


61 Всасывающая планка (0.164-245.0)

ЗЧ/БЧ	Поз.	Материальный №	Обозначение	Количество	Единица	от № WK	до № WK
X-X	0	4.777-300.0	Всасывающая планка 770AB oLR	1.000	ST	0000000000	0000000000
X-X	2	5.435-004.0	Ролик	1.000	ST	0000000000	0000000000
	3	5.112-633.0	Втулка	1.000	ST	0000000000	0000000000
X	4	6.437-484.0	Вкладыш подшипника	2.000	ST	0000000000	0000000000
	5	5.317-130.0	Болт всасывающая планка	1.000	ST	0000000000	0000000000
	6	7.312-057.0	Шайба 16-A2 ISO 7090	2.000	ST	0000000000	0000000000
	7	7.343-306.0	Шайба 12-St-A2E DIN 6799	1.000	ST	0000000000	0000000000
	8	6.343-132.0	Стопорная шайба 8	2.000	ST	0000000000	0000000000
X	9	5.107-202.0	Штанга	1.000	ST	0000000000	0000000000
X-X	10	6.310-180.0	Барашковая гайка M6	1.000	ST	0000000000	0000000000
X-X	11	7.312-292.0	Шайба 6-A2 ISO 7093-1	1.000	ST	0000000000	0000000000
X-X	12	7.303-139.0	Винт с полупотайной головкой M6x20 -A2 D	1.000	ST	0000000000	0000000000
	13	5.044-723.0	Держатель всасывающей балки	1.000	ST	0000000000	0000000000
X-X	14	5.058-987.0	Коромысло всасывающей балки	1.000	ST	0000000000	0000000000
X-X	15	5.305-296.0	Винт барашковый, M8 X 40	2.000	ST		
X-X	16	5.112-810.0	Втулка VA	2.000	ST		
X-X	17	5.007-217.0	Лист	1.000	ST	0000000000	0000000000
X-X	18	5.031-989.0	Всасывающий патрубок	1.000	ST	0000000000	0000000000
X-X	19	6.321-239.0	Грибковая ручка VA 50x43	2.000	ST		
X-X	20	5.094-231.0	Втулка	2.000	ST		
X-X	21	5.515-267.0	Отбойный ролик всасывающей балки	2.000	ST	0000000000	0000000000
X-X	22	2.885-294.0	Задняя опора цапфа левая/правая запасн	1.000	ST	0000000000	0000000000
	23	5.034-735.0	Ремень всасывающей планки	1.000	ST		
X-X	24	6.273-254.0	Уплотнительные полосы маслостойкие, 2 шт	1.000	ZSA	0000000000	0000000000
X-X	24	6.273-253.0	Уплотнительные полосы стандартные, 2 шт.	1.000	ZSA	0000000000	0000000000

61 Всасывающая планка (0.164-245.0)

ЗЧ/БЧ	Поз.	Материальный №	Обозначение	Количество	Единица	от № WK	до № WK
X-X	24	6.273-262.0	Уплотнительные полосы маслостойкие, 2 шт	1.000	ZSA	0000000000	0000000000
	25	6.321-185.0	Включающая кнопка	1.000	ST	0000000000	0000000000
X-X	26	7.343-205.0	Стопорная шайба 9-St-ph DIN 6799	2.000	ST	0000000000	0000000000
X-X	27	7.312-005.0	Шайба 10-200HV-A3E ISO 7090	2.000	ST	0000000000	0000000000
X	28	6.343-191.0	Быстродействующий крепежный элемент	1.000	ST	0000000000	0000000000
	29	4.172-024.0	Трос в сборе	1.000	ST	0000000000	0000000000
X-X	30	7.311-224.0	6-гранная гайка M8-04-A2E ISO 4035	1.000	ST	0000000000	0000000000
X	31	7.306-222.0	Винт с цилиндрической головкой M8x55 -A4	2.000	ST	0000000000	0000000000
X-X	32	7.311-427.0	6-гранная гайка M8-04-A2E ISO 10511	3.000	ST	0000000000	0000000000
X-X	33	7.312-017.0	Шайба 8-A2 EN ISO 7089	2.000	ST	0000000000	0000000000

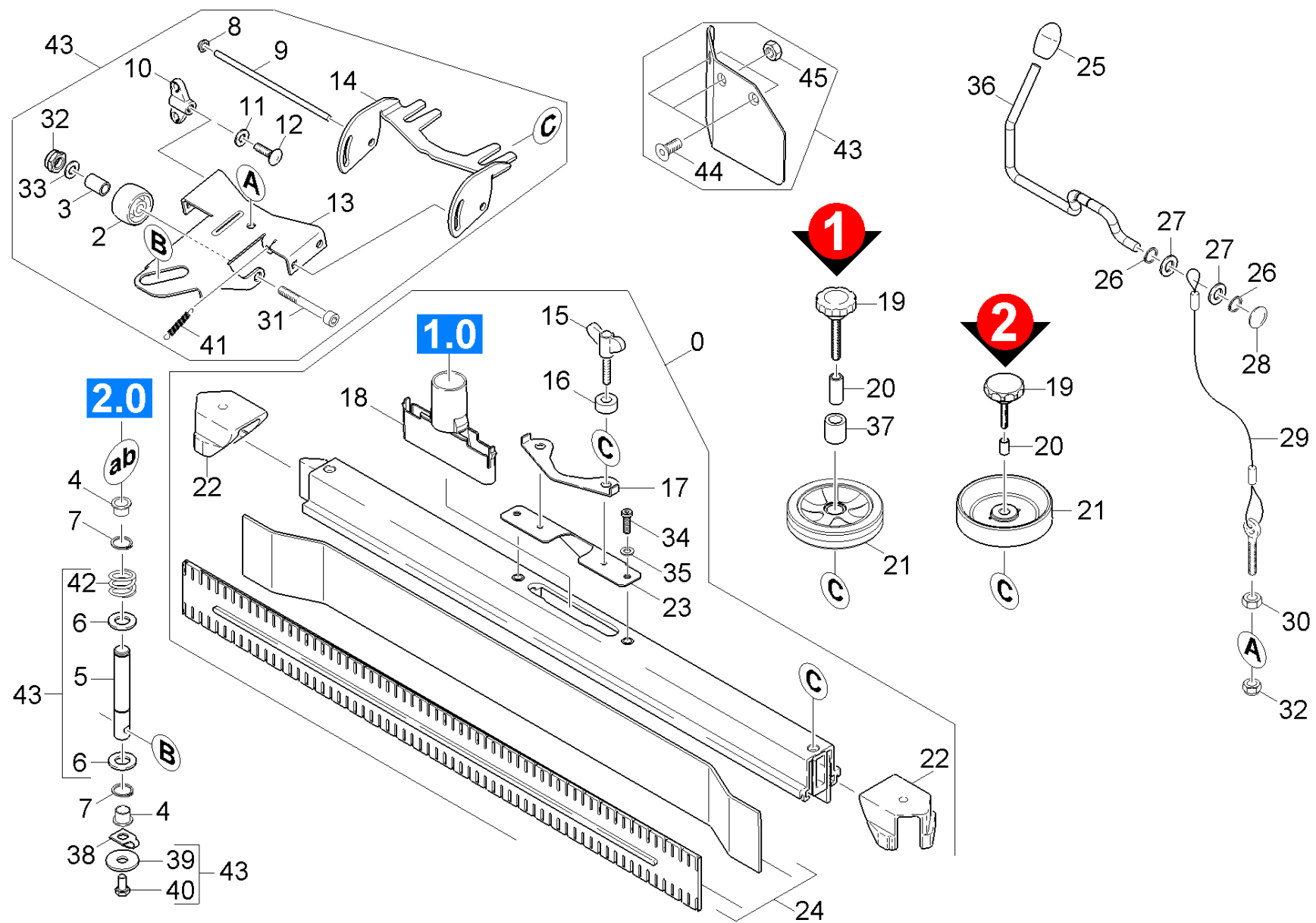


62 Всасывающая планка (0.164-837.0)

ЗЧ/БЧ	Поз.	Материальный №	Обозначение	Количество	Единица	от № WK	до № WK
X-X	0	4.777-300.0	Всасывающая планка 770AB oLR	1.000	ST	0000000000	0000000000
X-X	2	5.435-004.0	Ролик	1.000	ST	0000000000	0000000000
	3	5.112-633.0	Втулка	1.000	ST	0000000000	0000000000
X	4	6.437-484.0	Вкладыш подшипника	2.000	ST	0000000000	0000000000
	5	5.317-130.0	Болт всасывающая планка	1.000	ST	0000000000	0000000000
	6	7.312-057.0	Шайба 16-A2 ISO 7090	2.000	ST	0000000000	0000000000
	7	7.343-306.0	Шайба 12-St-A2E DIN 6799	1.000	ST	0000000000	0000000000
	8	6.343-132.0	Стопорная шайба 8	2.000	ST	0000000000	0000000000
X	9	5.107-202.0	Штанга	1.000	ST	0000000000	0000000000
X-X	10	6.310-180.0	Барашковая гайка M6	1.000	ST	0000000000	0000000000
X-X	11	7.312-292.0	Шайба 6-A2 ISO 7093-1	1.000	ST	0000000000	0000000000
X-X	12	7.303-139.0	Винт с полупотайной головкой M6x20 -A2 D	1.000	ST	0000000000	0000000000
	13	2.882-673.0	Набор для переоборудования штанга с прис	1.000	ST	0000000000	0000000000
X-X	14	5.058-987.0	Коромысло всасывающей балки	1.000	ST	0000000000	0000000000
X-X	15	5.305-296.0	Винт барашковый, M8 X 40	2.000	ST		
X-X	16	5.112-810.0	Втулка VA	2.000	ST		
X-X	17	5.007-217.0	Лист	1.000	ST	0000000000	0000000000
X-X	18	5.033-601.0	Всасывающий патрубок	1.000	ST	0000000000	0000000000
X-X	19	6.321-239.0	Грибковая ручка VA 50x43	2.000	ST		
X-X	20	5.094-231.0	Втулка	2.000	ST		
X-X	21	5.515-267.0	Отбойный ролик всасывающей балки	2.000	ST	0000000000	0000000000
X-X	22	2.885-294.0	Задняя опора цапфа левая/правая запасн	1.000	ST	0000000000	0000000000
	23	5.100-559.0	Опорная пластина всасывающ.балки	1.000	ST		
X-X	24	6.273-262.0	Уплотнительные полосы маслостойкие, 2 шт	1.000	ZSA	0000000000	0000000000
X-X	24	6.273-253.0	Уплотнительные полосы стандартные, 2 шт.	1.000	ZSA	0000000000	0000000000

62 Всасывающая планка (0.164-837.0)

ЗЧ/БЧ	Поз.	Материальный №	Обозначение	Количество	Единица	от № WK	до № WK
X-X	24	6.273-254.0	Уплотнительные полосы маслостойкие, 2 шт	1.000	ZSA	0000000000	0000000000
	25	6.321-185.0	Включающая кнопка	1.000	ST	0000000000	0000000000
X-X	26	7.343-205.0	Стопорная шайба 9-St-ph DIN 6799	2.000	ST	0000000000	0000000000
X-X	27	7.312-005.0	Шайба 10-200HV-A3E ISO 7090	2.000	ST	0000000000	0000000000
X	28	6.343-191.0	Быстросействующий крепежный элемент	1.000	ST	0000000000	0000000000
	29	4.172-024.0	Трос в сборе	1.000	ST	0000000000	0000000000
X-X	30	7.311-224.0	6-гранная гайка M8-04-A2E ISO 4035	1.000	ST	0000000000	0000000000
X	31	7.306-222.0	Винт с цилиндрической головкой M8x55 -A4	2.000	ST	0000000000	0000000000
X-X	32	7.311-427.0	6-гранная гайка M8-04-A2E ISO 10511	3.000	ST	0000000000	0000000000
X-X	33	7.312-017.0	Шайба 8-A2 EN ISO 7089	2.000	ST	0000000000	0000000000
	34	7.306-221.0	Винт M8x25	2.000	ST		
X-X	35	7.312-017.0	Шайба 8-A2 EN ISO 7089	2.000	ST		
	36	5.034-735.0	Ремень всасывающей планки	1.000	ST		



63 Всасывающая планка (0.165-401.0)

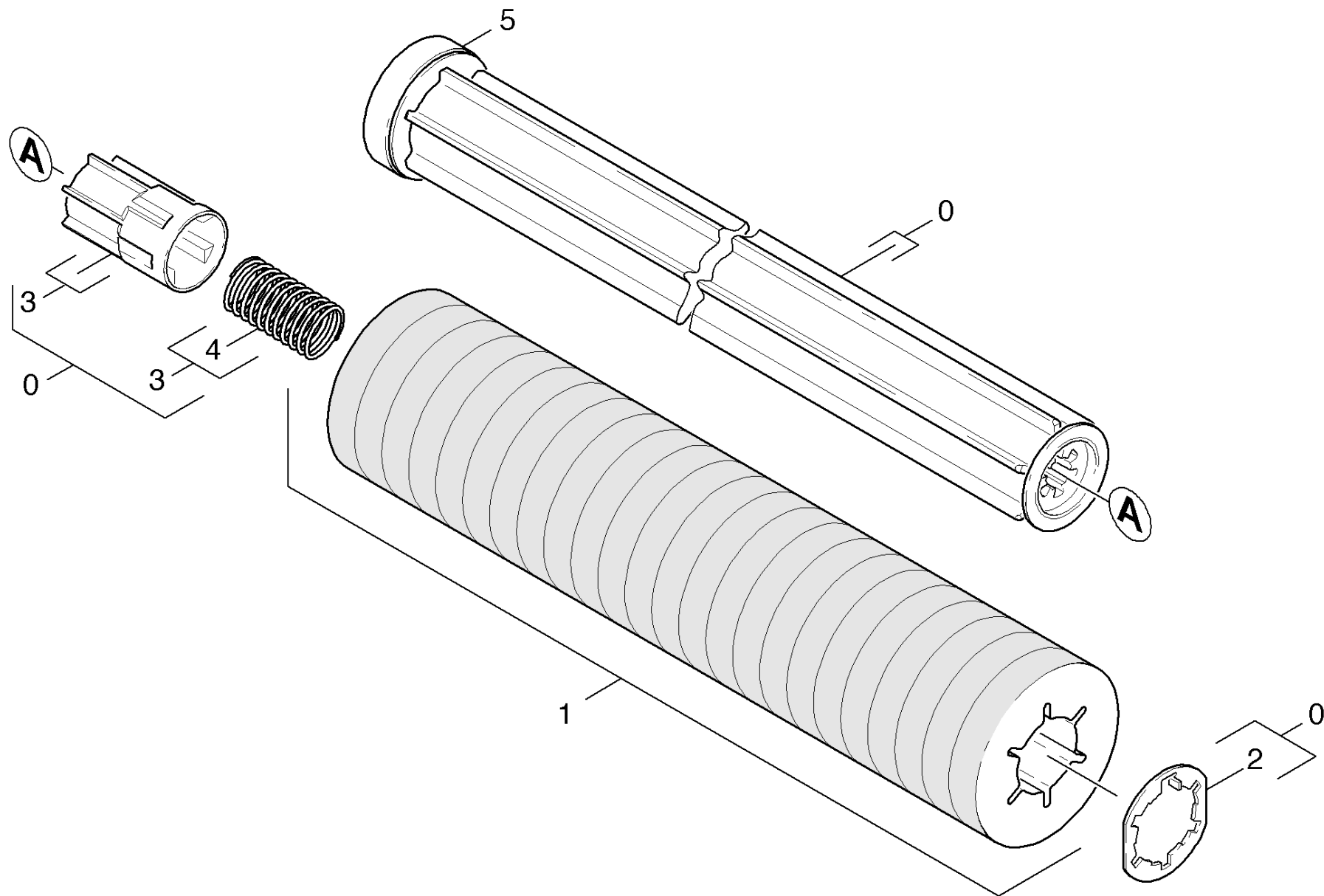
ЗЧ/БЧ	Поз.	Материальный №	Обозначение	Количество	Единица	от № WK	до № WK	Сведения о варианте	Текст сноски
X-X	0	4.777-300.0	Всасывающая планка 770AB oLR	1.000	ST	0000000000	0000000000		ВЕРСИЯ 1 - 4 ОТВЕРСТИЯ
X-X	0	4.777-400.0	Всасывающая балка прямая 770мм	1.000	ST				ВЕРСИЯ 2 - 6 ОТВЕРСТИЯ
X-X	2	5.435-004.0	Ролик	1.000	ST	0000000000	0000000000		
	3	5.112-865.0	Распорная втулка всасывающая планка спра	1.000	ST	0000000000	0000000000		
X	4	6.437-484.0	Вкладыш подшипника	2.000	ST	0000000000	0000000000		
	5	5.317-357.0	Болт всасывающей балки BR/BD 40/25	1.000	ST	0000000000	0000000000		
	6	7.312-057.0	Шайба 16-A2 ISO 7090	4.000	ST	0000000000	0000000000		
	7	7.343-306.0	Шайба 12-St-A2E DIN 6799	1.000	ST	0000000000	0000000000		
	8	6.343-132.0	Стопорная шайба 8	2.000	ST	0000000000	0000000000		
X	9	5.107-202.0	Штанга	1.000	ST	0000000000	0000000000		
X-X	10	6.310-180.0	Барашковая гайка M6	1.000	ST	0000000000	0000000000		
X-X	11	7.312-292.0	Шайба 6-A2 ISO 7093-1	1.000	ST	0000000000	0000000000		
X-X	12	7.303-139.0	Винт с полупотайной головкой M6x20 -A2 D	1.000	ST	0000000000	0000000000		
	13	5.044-904.0	Держатель всасывающая планка прорезь	1.000	ST	0000000000	0000000000		
X-X	14	5.058-987.0	Коромысло всасывающей балки	1.000	ST	0000000000	0000000000		
X-X	15	5.305-296.0	Винт барашковый, M8 X 40	2.000	ST				
X-X	16	5.112-810.0	Втулка VA	2.000	ST				
X-X	17	5.007-217.0	Лист	1.000	ST	0000000000	0000000000		
X-X	18	5.033-601.0	Всасывающий патрубок	1.000	ST				
X-X	19	6.321-239.0	Грибковая ручка VA 50x43	2.000	ST			VERSION 2 - M8x43	СЕРЫЙ
X-X	19	6.321-243.0	Зубчатый зажим из нержавеющей стали D50x48	2.000	ST			VERSION 1 - M8x48	ЧЕРНЫЙ ЦВЕТ
	20	5.094-404.0	Распорная втулка внутренняя	2.000	ST			VERSION 1	
X-X	20	5.094-231.0	Втулка	2.000	ST			VERSION 2	
X-X	21	5.515-346.0	Отклоняющий ролик всасывающей балки D120	2.000	ST			VERSION 2	ЧЕРНЫЙ ЦВЕТ
	21	5.515-338.0	Колесо D121	2.000	ST	0000000000	0000000000	VERSION 1	СЕРОГО/ЖЕЛТОГО ЦВЕТА

63 Всасывающая планка (0.165-401.0)

ЗЧ/БЧ	Поз.	Материальный №	Обозначение	Количество	Единица	от № WK	до № WK	Сведения о варианте	Текст сноски
X-X	22	2.885-294.0	Задняя опора цапфа левая/правая запасн	1.000	ST	0000000000	0000000000		
	23	5.100-559.0	Опорная пластина всасывающ.балки	1.000	ST				
X-X	24	6.273-253.0	Уплотнительные полосы стандартные, 2 шт.	1.000	ZSA	0000000000	0000000000		
X-X	24	6.273-262.0	Уплотнительные полосы маслостойкие, 2 шт	1.000	ZSA	0000000000	0000000000		
X-X	24	6.273-254.0	Уплотнительные полосы маслостойкие, 2 шт	1.000	ZSA	0000000000	0000000000		
	25	6.321-185.0	Включающая кнопка	1.000	ST	0000000000	0000000000		
X-X	26	7.343-205.0	Стопорная шайба 9-St-ph DIN 6799	2.000	ST	0000000000	0000000000		
X-X	27	7.312-005.0	Шайба 10-200HV-A3E ISO 7090	2.000	ST	0000000000	0000000000		
X	28	6.343-191.0	Быстродействующий крепежный элемент	1.000	ST	0000000000	0000000000		
	29	4.172-024.0	Трос в сборе	1.000	ST	0000000000	0000000000		
X-X	30	7.311-224.0	6-гранная гайка M8-04-A2E ISO 4035	1.000	ST	0000000000	0000000000		
	31	7.306-012.0	Винт с цилиндрической головкой M10x90-A4	2.000	ST	0000000000	0000000000		
X-X	32	7.311-441.0	Шестигранная гайка M10-1.4305 ISO 10511	3.000	ST	0000000000	0000000000		
X-X	33	7.312-066.0	Шайба 10-A2 ISO 7090	2.000	ST	0000000000	0000000000		
	34	7.306-221.0	Винт M8x25	2.000	ST				
X-X	35	7.312-017.0	Шайба 8-A2 EN ISO 7089	2.000	ST				
	36	5.034-735.0	Ремень всасывающей планки	1.000	ST				
	37	5.094-405.0	Распорная втулка внешняя	2.000	ST			VERSION 1	
	38	5.001-987.0	Кронштейн платы	1.000	ST				
X	39	7.312-269.0	Шайба 10-A2 ISO 7094	1.000	ST				
	40	7.304-546.0	Шестигранный винт M 8x12-A2-70 ISO 4017	1.000	ST				
	41	6.330-448.0	Пружина	1.000	ST				
	42	5.332-349.0	Пружина сжатия K 520 M	1.000	ST				
	43	2.882-673.0	Набор для переоборудования штанга с прис	1.000	ST				
	44	7.305-050.0	Винт с потайной головкой M5x20-A2-70-s (3.000	ST				

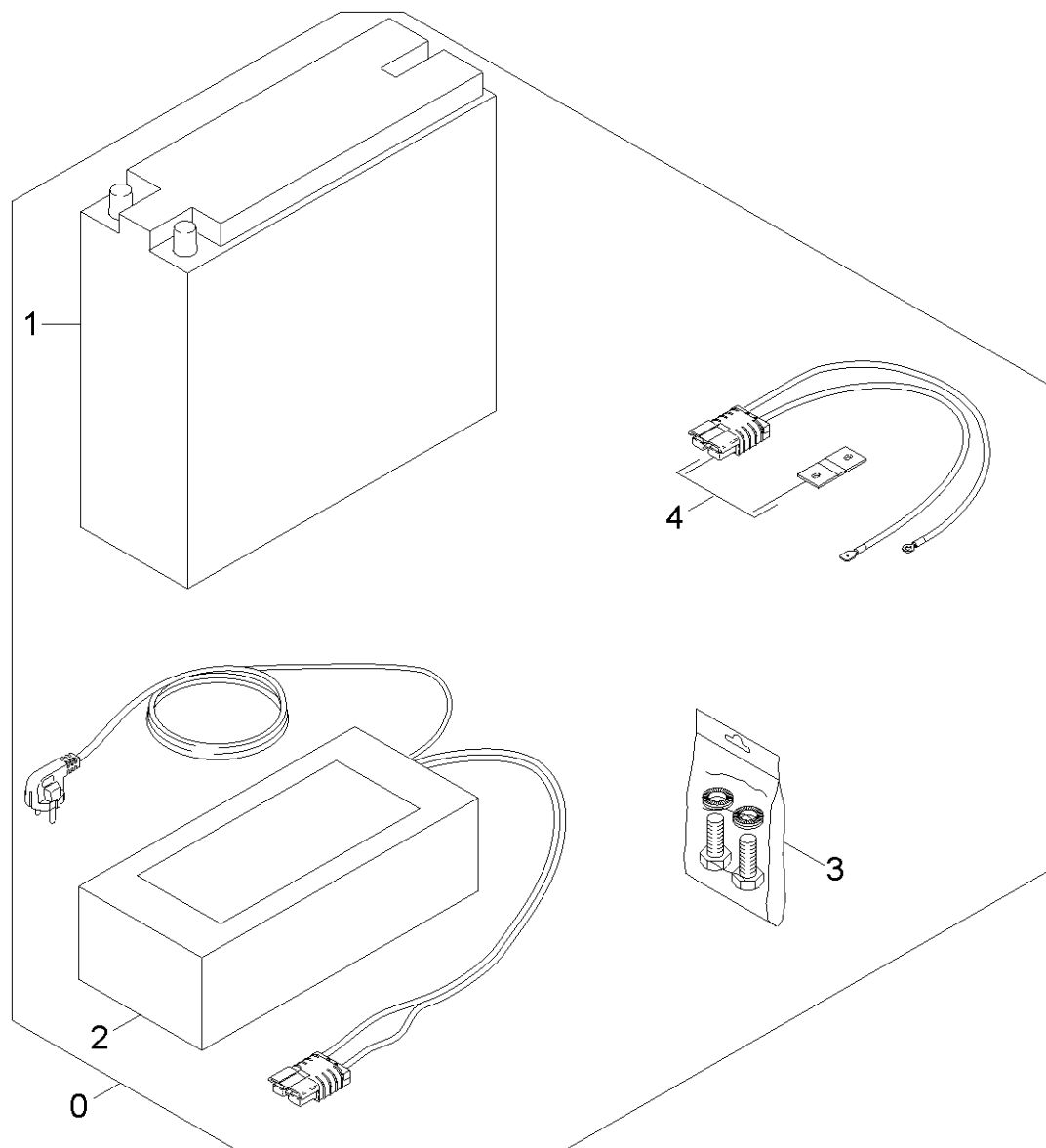
63 Всасывающая планка (0.165-401.0)

ЗЧ/БЧ	Поз.	Материальный №	Обозначение	Количество	Единица	от № WK	до № WK	Сведения о варианте	Текст сноски
X	45	7.311-431.0	6-гранная гайка M5-1.4305 ISO 10511	3.000	СТ				



70 Принадлежности штырьковый валик (0.201-270.0)

ЗЧ/БЧ	Поз.	Материальный №	Обозначение	Количество	Единица	от № WK	до № WK
X-X	0	4.762-228.0	Вал для крепления падов BR VS 400	1.000	ST	0000000000	0000000000
	1	6.369-727.0	Пад белый на втулке	1.000	ZSA	0000000000	0000000000
X-X	1	6.369-725.0	Пад зеленый на втулке	1.000	ZSA	0000000000	0000000000
X-X	1	6.369-726.0	Пад красный на втулке	1.000	ZSA	0000000000	0000000000
X-X	1	4.114-004.0	Валик из микрофибры	1.000	ST		
X-X	1	6.369-724.0	Пад желтый на втулке	1.000	ZSA	0000000000	0000000000
	2	4.115-003.0	Шайба замка	1.000	ST	0000000000	0000000000
	3	5.120-313.0	Втулка вала для падов BR VS	1.000	ST	0000000000	0000000000
	4	5.332-469.0	Винтовая пружина	1.000	ST	0000000000	0000000000
X-X	5	4.038-677.0	Дефлектор	1.000	ST	0000000000	0000000000

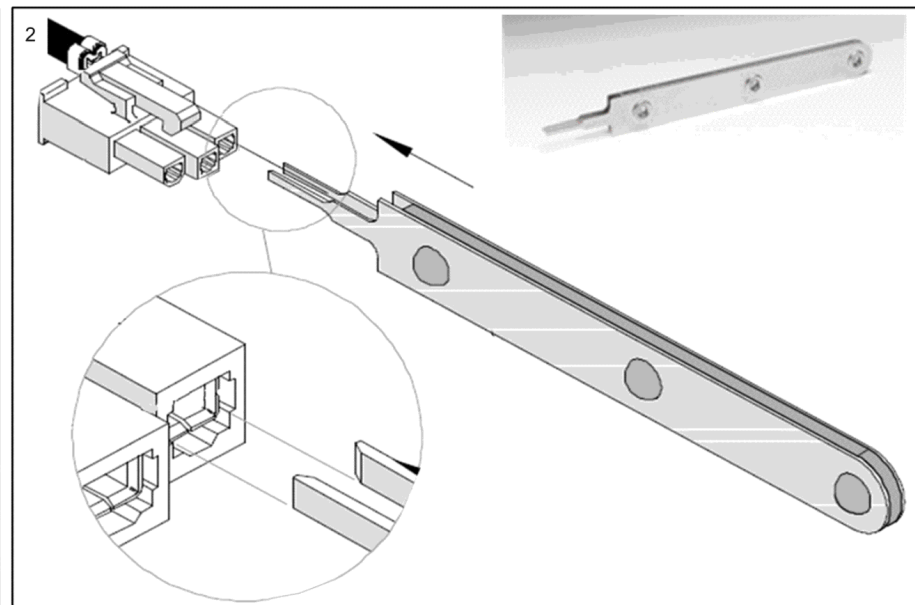
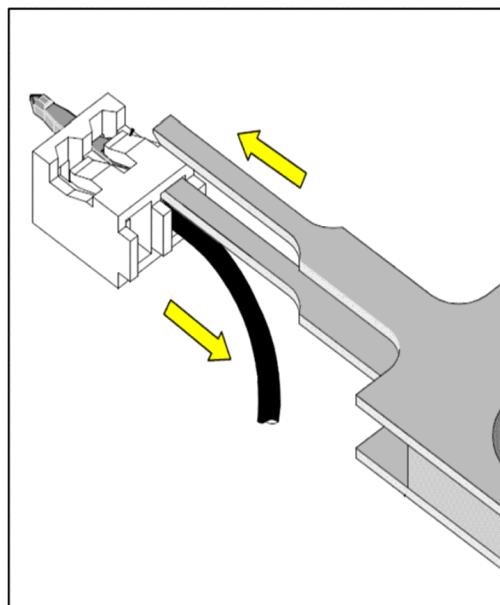
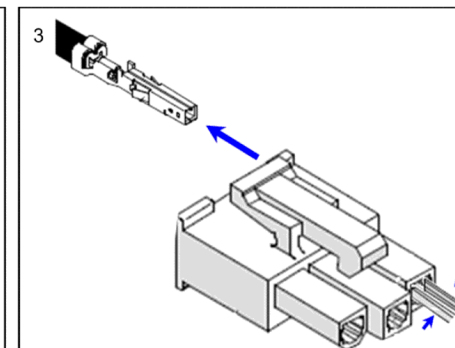
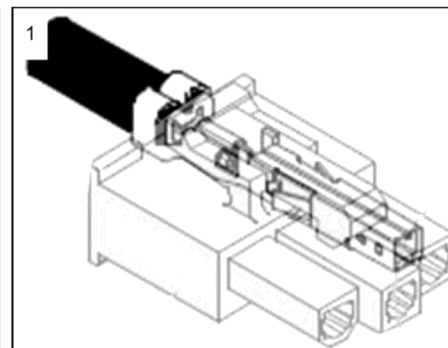
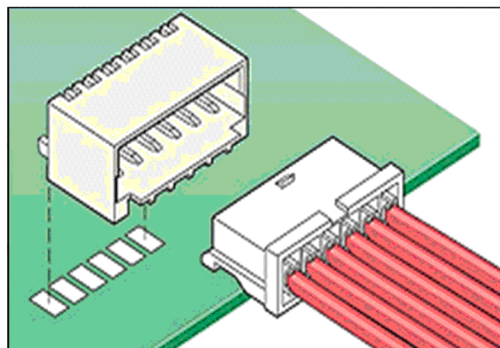
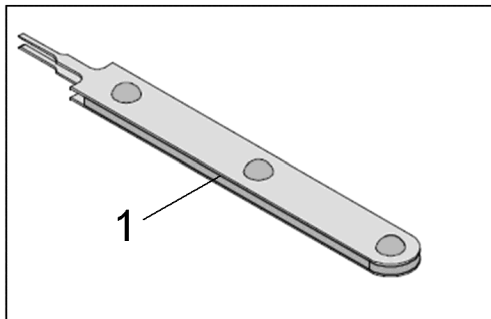


80 Аккумулятор набор для быстрой зарядки (2 (0.165-712.0))

Поз.	Материальный №	Обозначение	Количество	Единица
0	2.642-554.0	Быстрозарядное устр-во компл-т I24V/58Ah	1.000	ST
1	6.642-554.0	Батарея 12V/58Ah	1.000	ST
2	6.642-559.0	Зарядное устройство 24V/30A	1.000	ST
3	6.642-564.0	Набор крепление I, II, V, VI	1.000	ST
4	6.642-567.0	Набор монтаж I	1.000	ST

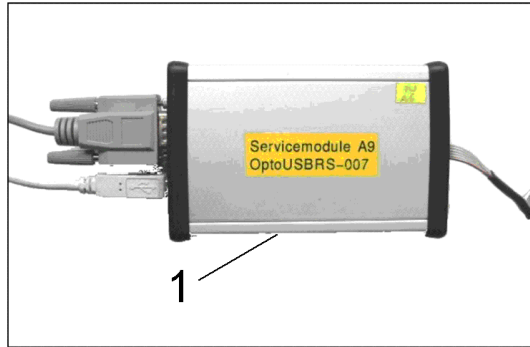
90 Специальные инструменты (0.120-843.0)

Поз.	Обозначение	Количество	Единица
10	Инструмент стяжка система Molex	1.000	ST
20	Инструмент служебный отсек A9	1.000	ST
30	Инструмент гидрометр кислота	1.000	ST
40	Инструмент потенциометр DC	1.000	ST
50	Инструмент магнитное поле испытательное	1.000	ST
60	Инструмент испытательное устройство элек	1.000	ST
70	Инструмент испытательное устройство элек	1.000	ST



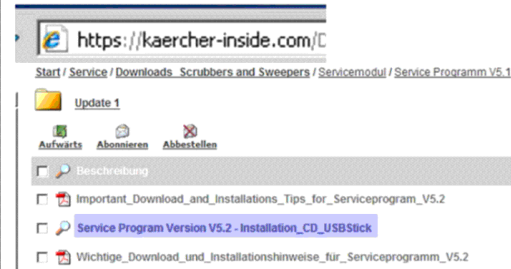
10 Инструмент стяжка система Molex (0.120-082.0)

Поз.	Материальный №	Обозначение	Количество	Единица
1	6.816-086.0	Щипцы Molex	1.000	СТ

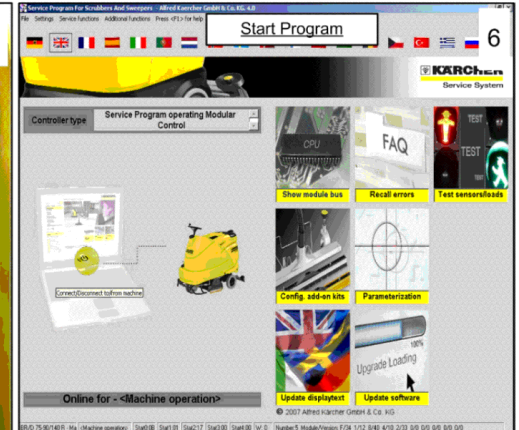
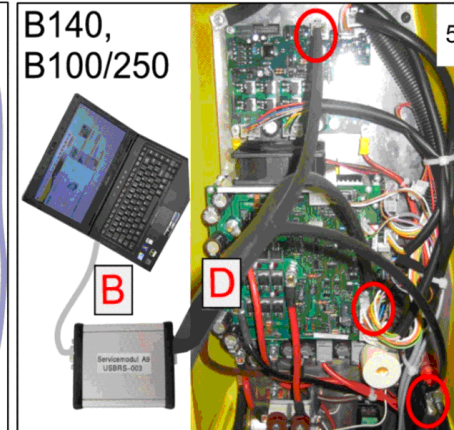
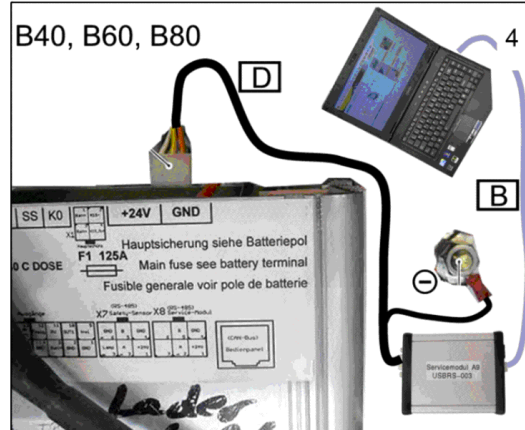
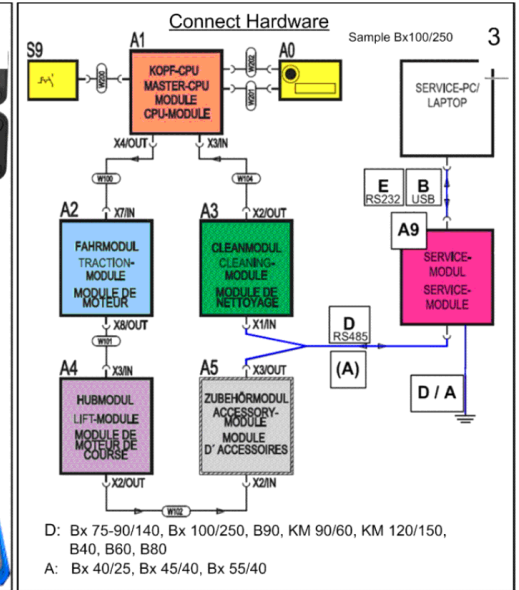
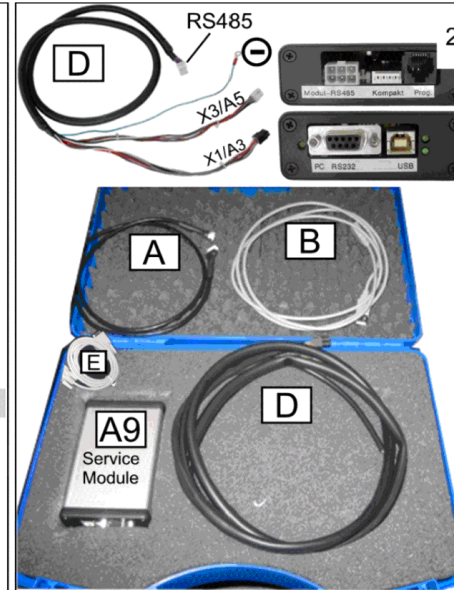


Preparations

Downloading Installation Files for Service Program
 1. Use Computer with USB and Admin rights
 2. Copy Folder: C:\Kaecher to C:\Kaecher_save
 3. Open Kärcher-Inside:
 DOKUMENTE -> SERVICE -> DOWNLOADS, SCRUBBERS AND SWEEPERS -> SERVICEMODUL-> SERVICE PROGRAMM V5.1-> UPDATE x
 "Service Program Version V5.2 - Installation_CD_USBStick"

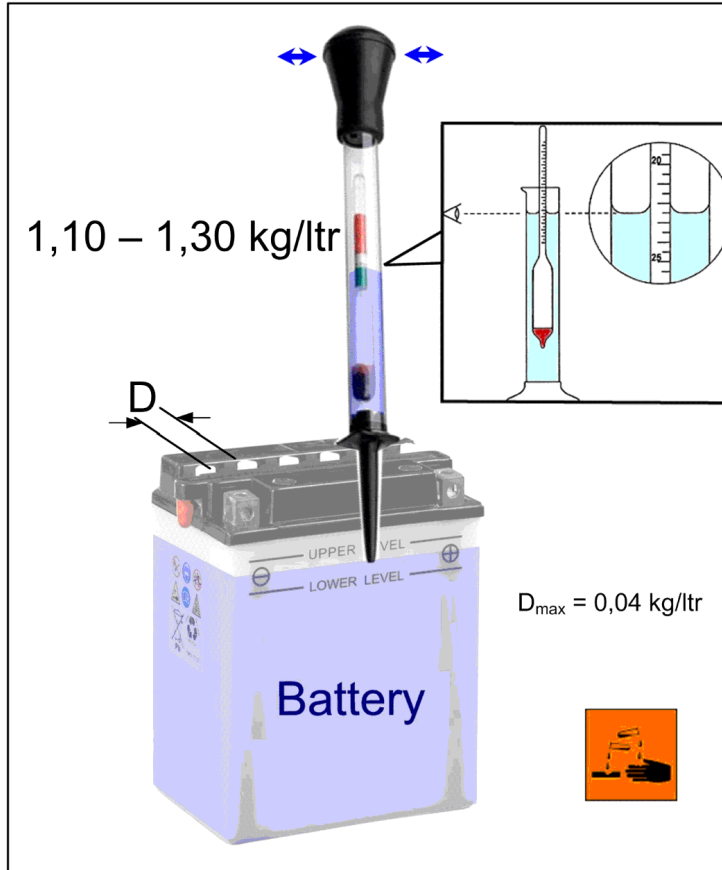
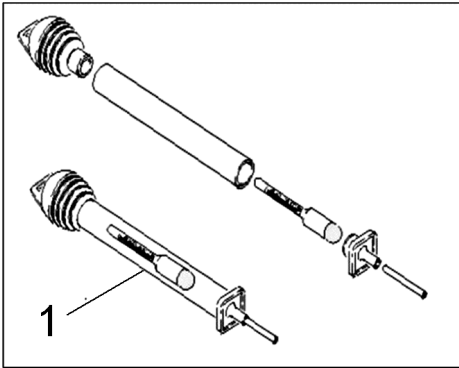


Create external drive and start Installation from there.
 1. Mark extracted files and folder and copy to the external drive
 2. Start „Autostart.exe“ in the external drive.

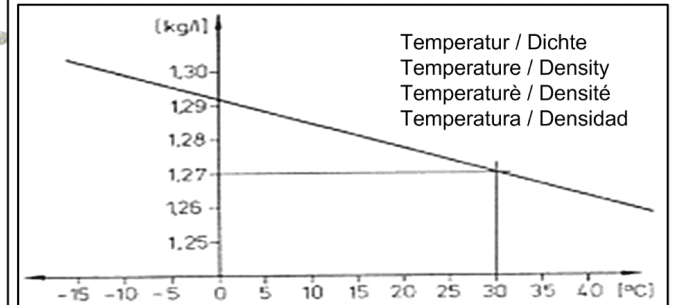


20 Инструмент служебный отсек А9 (0.120-086.0)

ЗЧ/БЧ	Поз.	Материальный №	Обозначение	Количество	Единица
X-X	1	2.816-117.0	Служебный отсек А9	1.000	СТ

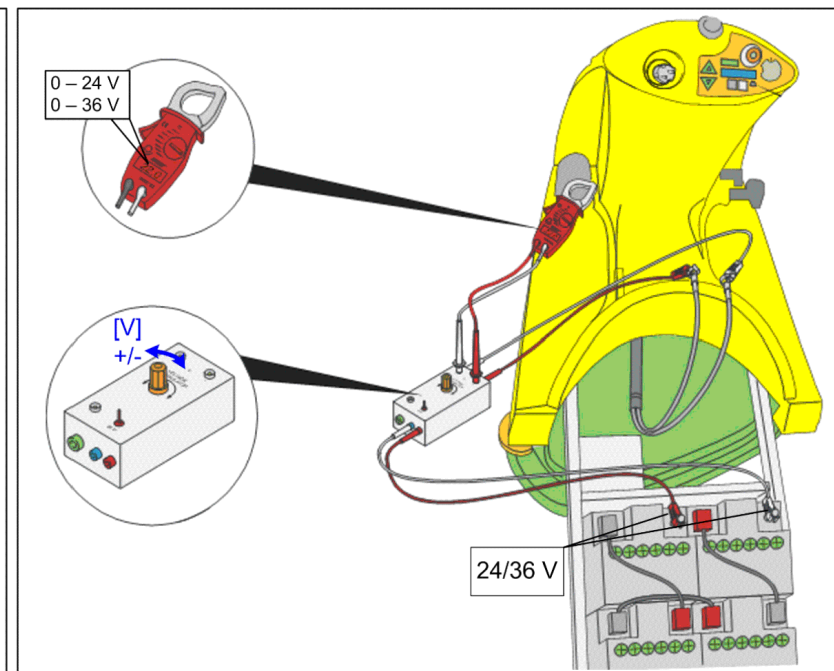
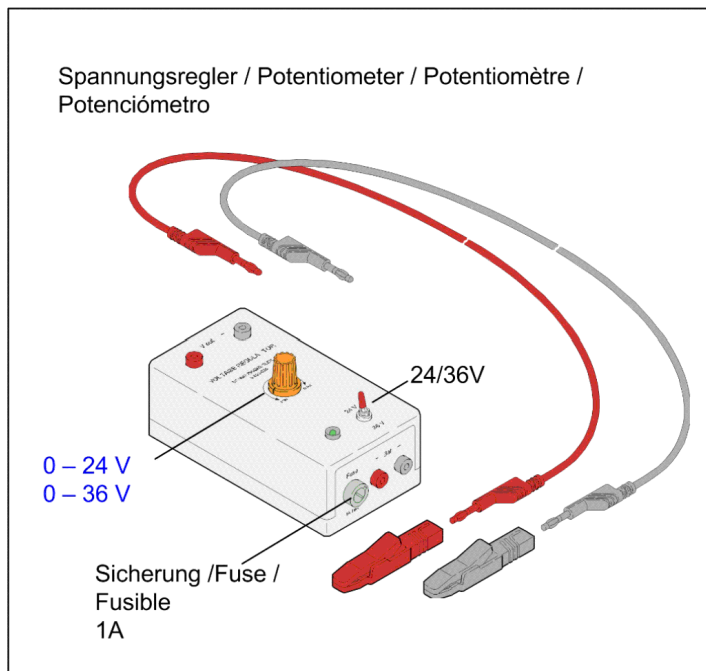
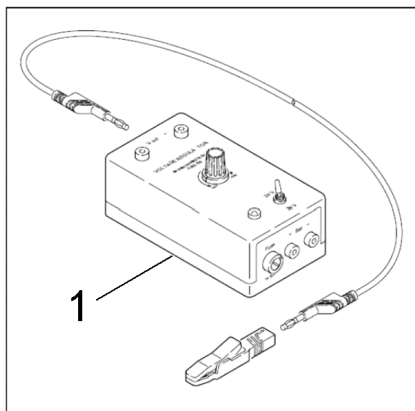


12-Volt Batterie / Battery / Bateria	Ladung / Charge / Carga	Säuredichte / Density / Densité / Densidad [kg/l]	30°C
> 12,80 Volt	100%	1,29	
> 12,55 Volt	75%	1,25	
> 12,32 Volt	50%	1,21	
> 12,18 Volt	25%	1,14	
> 12,00 Volt	entladen / discharge / décharge / descarga	< 1,13	



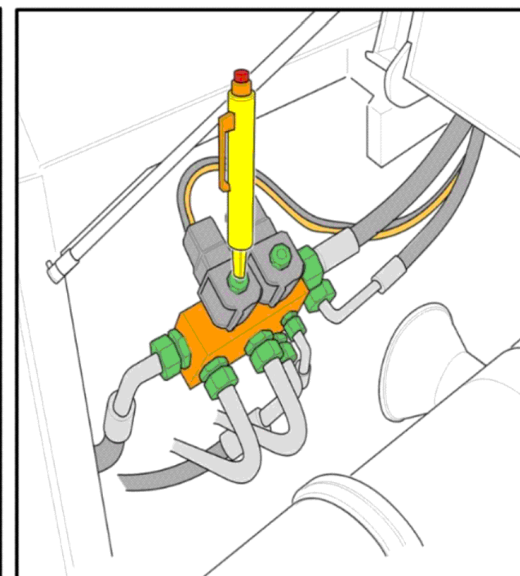
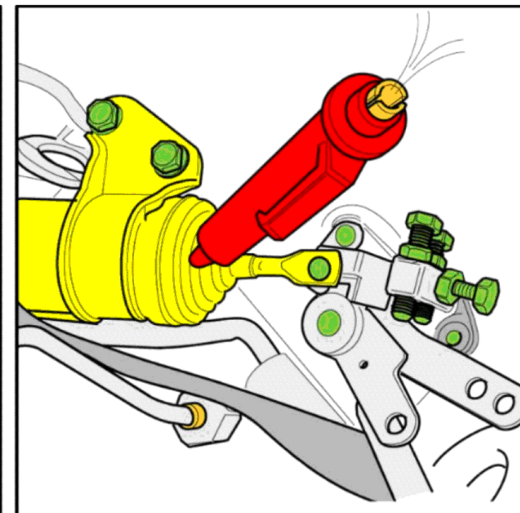
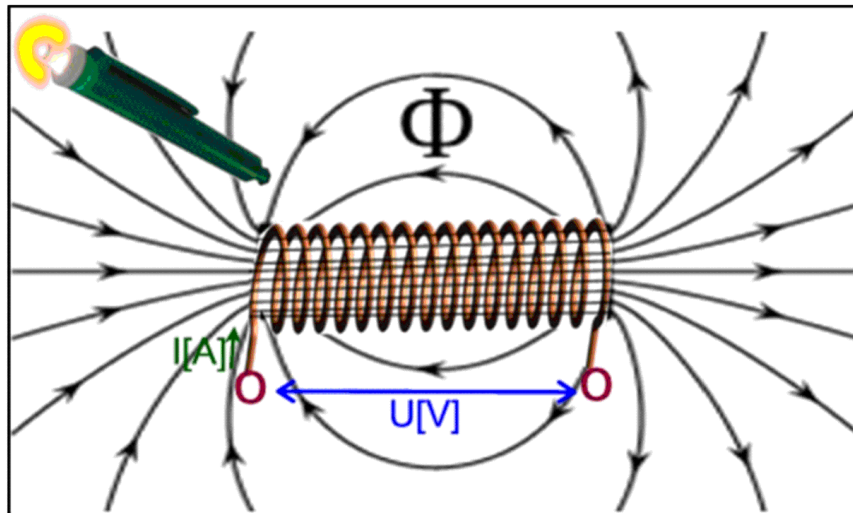
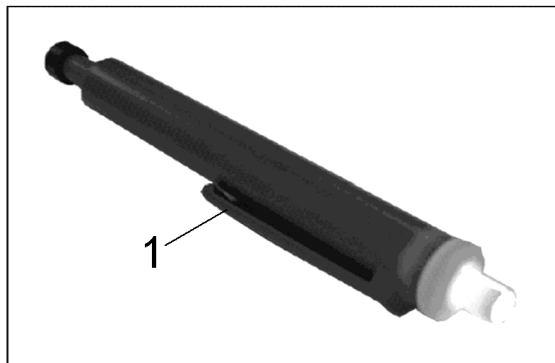
30 Инструмент гидрометр кислота (0.120-087.0)

Поз.	Материальный №	Обозначение	Количество	Единица
1	6.803-015.0	Гидрометр аккумулятора 1,10-1,30kg/l	1.000	шт



40 Инструмент потенциометр DC (0.120-088.0)

Поз.	Материальный №	Обозначение	Количество	Единица
1	6.803-025.0	Индикатор напряжения 24/36V,DC	1.000	СТ



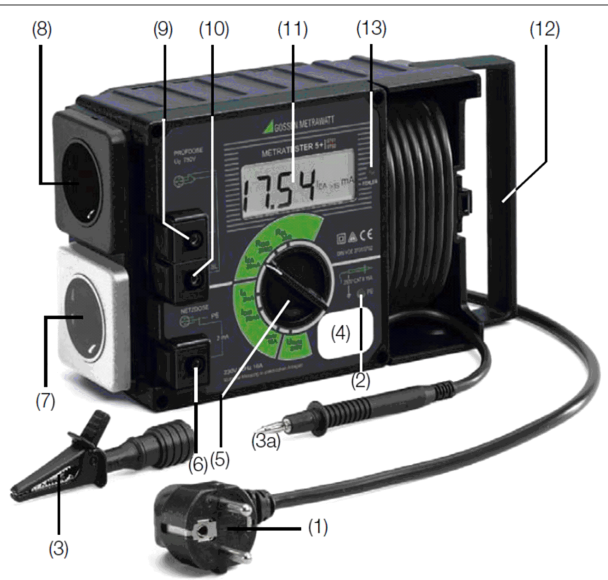
50 Инструмент магнитное поле испытательное (0.120-104.0)

Поз.	Материальный №	Обозначение	Количество	Единица
1	6.803-003.0	Магнит испытательное устройство	1.000	шт



Das Prüfgerät ist zum Prüfen und Messen an instandgesetzten oder geänderten elektrischen Geräten nach DIN VDE 0701 oder DIN VDE 0702 bestimmt. Gemäß diesen Vorschriften müssen nach einer Instandsetzung oder Änderung elektrischer Geräte der Schutzleiterwiderstand, der Isolationswiderstand, der Ersatz-Ableitstrom und bei Datenverarbeitungseinrichtungen und Büromaschinen die Spannungsfreiheit berührbarer leitfähiger Teile gemessen werden.

The tester is intended for the testing and measurement of repaired or modified electrical devices in accordance with DIN VDE 0701-702. These regulations require the measurement of protective conductor resistance, insulation resistance and equivalent leakage current for repaired or modified electrical devices, as well as testing for the absence of voltage at exposed, conductive parts for data processing systems and office machines.

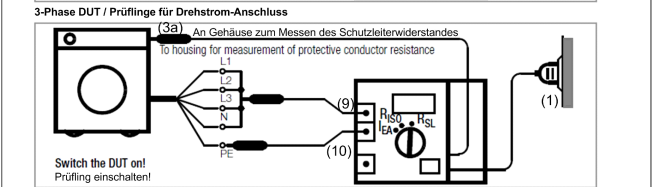
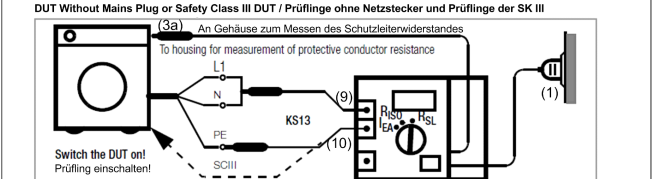
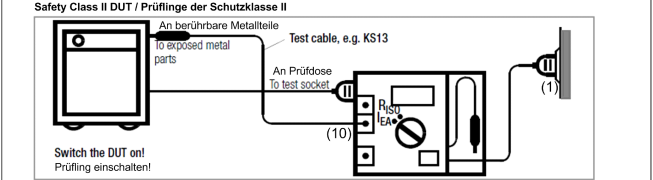
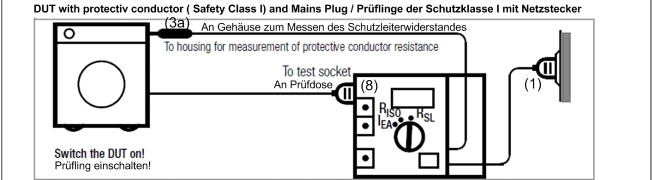


(2) Signallampe PE zur Prüfung des Schutzleiterwiderstandes
Die Signallampe PE leuchtet, wenn zwischen der berührten Kontaktfläche (4) und dem Schutzkontakt des Netzanschlusstekers (1) eine Potentialdifferenz von ≥ 100 V besteht.
(3) Krokodilklemme (Greifklemme zum Aufstecken auf die Prüfspitze)
Mit der Krokodilklemme schließen Sie, zur Messung des Schutzleiterwiderstandes, das Gehäuse des Prüflings an. Achten Sie dabei auf guten Kontakt.
(4) Kontaktfläche für Fingerkontakt
Beim Berühren der Kontaktfläche leuchtet die Signallampe (2), wenn zwischen dem Schutzleiter PE des Netzanschlusstekers (1) und der berührten Kontaktfläche eine Potentialdifferenz von ≥ 100 V besteht. Die Kontaktfläche ist von allen Anschlüssen und von der Messschaltung galvanisch getrennt und entspricht somit der Schutzklasse III
Prüfen des Schutzleiterpotentials
Berühren Sie mit dem Finger die Kontaktfläche (4) und gleichzeitig ein geerdetes Teil (z.B. Wasserleitung). Die Signallampe PE (2) darf dabei nicht leuchten! Das Potential zwischen dem Schutzleiter des Netzanschlusstekers (1) und der Kontaktfläche (4) ist dann ≤ 100 V.

(2) PE Signal Lamp for Protective Conductor Testing
The PE signal lamp lights up, if a potential difference of ≥ 100 V occurs between the contacting surface (4) and the earthing contact at the mains plug (1).
(3) Alligator clip (gripper clip for attachment to the test probe)
Connect the housing of the device under test with the alligator clip for measurement of protective conductor resistance.
(4) Contacting Surface for Contact Fingers
The PE signal lamp (2) lights up, if a potential difference of ≥ 100 V occurs between the PE protective conductor at the mains plug (1) and the contacting surface. The contacting surface is electrically isolated from all terminals, as well as from the measuring circuit, and thus conforms to protection class III!
Testing Protective Conductor Potential
Bring the contact finger into contact with the contacting surface (4) and, at the same time, with a grounded object (e.g. a water pipe). The PE signal lamp (2) must not light up! Potential between the mains plug protective conductor (1) and the contacting surface (4) is then ≤ 100 V.

Anschließen des Prüflings (A) an das Prüfgerät
Für die Messung von Schutzleiterwiderstand, Isolationswiderstand und Ersatz-Ableitstrom

Connecting the Device Under Test to the Test Instrument
for the measurement of protective conductor resistance, insulation resistance and equivalent leakage current



60 Инструмент испытательное устройство элек (0.120-160.0)

Поз.	Материальный №	Обозначение	Количество	Единица
1	6.803-034.0	Электрическое испытательное устройство М	1.000	СТ



METREL MI3309 Delta GT



Messfunktionen:

- Schutzleiterwiderstand.
- Isolationswiderstand.
- Isolationswiderstand isolierter berührbarer leitfähiger Teile (S-Sonde).
- Ersatzableitstrom und Ersatzableitstrom isolierter berührbarer leitfähiger Teile (S-Sonde).
- Differenzstrom.
- Behrungsstrom.
- Leistung und RCD/FI Prüfung (Tragbare RCD).
- Funktions- und Stichtprüfung (dreiphasige Prüflinge über optionale Messadapter prüfbar (A 1316, A 1317).
- Polaritätsprüfung von IEC-Anschlusskabeln.

Measuring Functions

- Functional and visual inspection
- Earth bond resistance
- Insulation resistance
- Insulation resistance of isolated accessible conductive parts
- Substitute leakage current
- Substitute leakage current of isolated accessible conductive parts
- Differential leakage current test
- Touch leakage test
- PRCD test
- Power test
- IEC cord polarity test
- TRMS voltage meter

1	LCD-DISPLAY	Punktmatrixdisplay mit Hintergrundbeleuchtung 128 x 64 Pixel.
2	SCHLECHT	Rote Anzeige bewerten das Messergebnis mit
3	GUT	Grüne Anzeige GUT/SCHLECHT
4	TEST	Startet die Prüfung / Bestätigt die gewählte Option.
5	AUFWÄRTS	Wählt einen Parameter / Ändern des gewählten
6	ABWÄRTS	Parametervertes.
7	MEM	Speichern/Abrufen/Löschen von Prüfungen im Speicher des Instruments (Aktiv bei der Delta GT PRC).
8	TAB	Wählt die Parameter / den Punkt / die Option für die ausgewählte Funktion.
		Schaltet das Instrument ein oder aus.
9	EIN / AUS ESC	Um das Instrument auszuschalten, muss die Taste 2 Sekunden lang gedrückt werden. Das Instrument schaltet sich automatisch 15 Minuten nach der letzten Tastenbetätigung aus. Rückkehr zur vorherigen Ebene. Netz-Prüfsteckdose.
10		
1	LCD	128 x 64 dots matrix display with backlight.
2	FAIL	Red indicator Indicates PASS / FAIL of result.
3	PASS	Green indicator
4	TEST	Starts testing / confirms selected option.
5	UP	
6	DOWN	Selects parameter / changes value of selected parameter.
7	MEM	Store / recall / clear tests in memory of instrument.
8	TAB	Selects the parameters / item / option in selected function. Switches the instrument power on or off. To switch the instrument Off the key must be pressed for 2 seconds.
9	ON / OFF ESC	The instrument automatically turns off in 15 minutes after the last key was pressed. Returns to previous level.
10		Test socket.



Typical test circuits for Earth continuity resistance measurement

Prüfschaltungen für die Schutzleiterwiderstand-Durchgangswiderstandsmessung



Test circuits for Insulation resistance measurement

Prüfschaltungen für die Messung des Isolationswiderstands



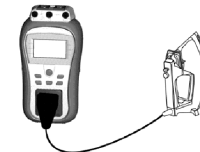
Test circuit for differential leakage current measurement

Prüfschaltung für die Differenzstrom-Messung



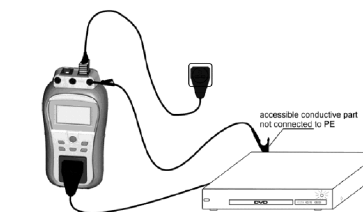
Test circuits for Substitute leakage current measurement

Prüfschaltungen für die Ersatzableitstrommessung



Test circuits for touch leakage current measurement

Prüfschaltungen für die Behrungsstrom-Messung



70 Инструмент испытательное устройство элек (0.120-205.0)

Поз.	Материальный №	Обозначение	Количество	Единица
1	6.803-034.0	Электрическое испытательное устройство М	1.000	СТ
