

**Список запасных частей  
(5.971-842.0) Перечень запасных деталей В 90 R Adv Вр**

## DE HINWEISE

### Weitere Sprachen:

Diese Ersatzteilliste ist in weiteren Sprachen erhältlich. Sie erhalten diese unter [www.kaercher.com](http://www.kaercher.com) im Bereich Service. Die Schreibweise der Teilenummer, z.B. 75456380, entspricht der Teilenummer 7.545-638.0.

### Mengenangaben:

Die Mengenangaben in der Ersatzteilliste entsprechen den in der Baugruppe verbauten Stückzahlen der Bauteile.

### Meterware:

Ersatzteile welche als Meterware geliefert werden sind auf Einbaulänge selbst zu kürzen. Die Stückzahlen sind als Mindestbestellmenge =1m angegeben und müssen je nach Bedarf auf weitere volle Meterzahlen erhöht werden.

### Versionen/ Werknummern:

Sind Versionen oder Werknummern in der Ersatzteilliste angegeben, ist anhand dieser vor Bestellung zu prüfen, welches Bauteil für ihr Gerät verwendet werden muss.

### Lackierte Teile:

Bei Bestellungen von lackierten Teilen welche in der Ersatzteilliste nicht in verschiedenen Farben ausgewiesen sind, ist zusätzlich die Farbnummer oder Farbe mit anzugeben.

### Technische Änderungen:

Technische Änderungen sowie das Recht der ausschließlichen Auswertung unseres geistigen Eigentums behalten wir uns vor.

## EN INSTRUCTIONS

### Other languages:

This list of spare parts is also available in other languages. You can get this list from [www.kaercher.com](http://www.kaercher.com) in the Service division. The designation of the part number e.g. 75456380 is equal to 7.545-638.0.

### Quantity details:

The quantity details in the spare parts list correspond to the number of pieces of the component installed in the assembly group.

### Piece goods:

Spare parts that are sold as piece goods are to be cut to the desired length. The quantities have been indicated as minimum order quantity =1m and must be rounded off to the full meter figure depending on your requirements.

### Version/ Plant numbers:

If version or plant numbers are mentioned in the spare parts list, then use the same to check before ordering which spare part needs to be used for your appliance.

### Painted parts:

While ordering painted parts that are not mentioned in the spare parts list in their colour variations, please mention the colour number or the colour you require.

### Technical changes:

We reserve the right to make technical changes as well as the right to exclusive use of our intellectual property.

## FR REMARQUES

### Autres langues:

Cette liste de pièces de rechange est disponible en autres langues. Cela est disponible sous [www.kaercher.com](http://www.kaercher.com) dans le menu Service. La désignation du numéro de pièce, par ex. 75456380, correspond au numéro de pièce 7.545-638.0.

### Indications de quantité:

Les indications de quantité dans la liste de pièces de rechange correspondre aux nombres de pièces des composant utilisées dans la construction.

### Matériel au mètre:

Les pièces de rechange qui sont livrées au mètre doivent être raccourcies à longueur souhaitée par l'acheteur même. Les nombres des pièces sont indiquées en quantité de commande minimale = 1m et doivent être augmentés selon le besoin à une chiffre de mètre complète.

### Versions/ Numéros d'usine:

Lorsqu'il sont indiquées des versions ou des numéros d'usine dans la liste de pièces de rechange, vous devez vérifier que composant doit être utilisé pour votre appareil.

### Pièces laquées:

Pour commander des pièces laquées, où les différentes couleurs ne sont pas indiquées dans la liste des pièces de rechange, vous devez indiquer en plus le numéro de la couleur ou seulement la couleur.

### Modifications techniques:

Nous nous réservons la possibilité des modifications techniques ainsi le droit d'exploitation exclusive de notre propriété intellectuelle.

## IT AVVERTENZE

### Altre lingue:

Il presente elenco di parti di ricambio è disponibile sul nostro sito Web anche in altre lingue: sotto [www.kaercher.com](http://www.kaercher.com) alla voce "Service".

L'indicazione del codice pezzo, ad es. 75456380, corrisponde al codice pezzo 7.545-638.0

### Indicazioni di quantità:

Le indicazioni di quantità riportate dall'elenco "parti di ricambio" corrispondono al numero delle singole componenti contenute nella rispettiva unità.

### Merce a metro:

Le parti di ricambio fornite come "merce a metro" devono venire in seguito accorciate alla lunghezza necessaria per il montaggio. La quantità unitaria è indicata come "quantità minima di ordinazione = 1m" e deve all'occorrenza venire moltiplicata per il numero intero di metri necessari.

### Versioni / Numeri di fabbricazione:

Quando l'elenco "parti di ricambio" riporta diverse versioni o numeri di fabbricazione, confrontare la versione o il numero di fabbricazione del ricambio desiderato con quelle/i presenti nell'elenco e indicarla/o al momento dell'ordinazione.

### Parti di ricambio verniciate:

Nel caso di ricambi verniciati, se l'elenco parti di ricambio non ne riporta espressamente i diversi colori, al momento dell'ordinazione è necessario indicare anche il colore o il numero del colore desiderato.

### Modifiche tecniche:

Ci riserviamo il diritto di apportare modifiche tecniche così come il diritto di utilizzo esclusivo della nostra proprietà intellettuale.

## ES INDICACIONES

### Otros idiomas:

La lista de piezas de repuesto se puede adquirir en otros idiomas. La puede adquirir en [www.kaercher.com](http://www.kaercher.com) en el área de servicios.

La notación de los números de las piezas, p.ej. 75456380 corresponde al número de pieza 7.545-638.0.

### Cantidades:

Las indicaciones de cantidades de la lista de piezas de repuesto corresponden al número de piezas montadas en el componente.

### Mercancía por metros:

Las piezas de repuesto que se suministran por metros se pueden cortar al largo deseado. La unidad mínima de pedido es de = 1 m y el número de metros completos se puede aumentar según necesidad.

### Versiones/números de fábrica:

Si se indica la versión o número de fábrica en la lista de piezas de repuesto, se debe comprobar en ella la pieza a usar para su aparato antes de realizar el pedido.

### Piezas lacadas:

Al realizar pedidos de piezas lacadas que no estén indicadas en los diferentes colores en la lista de piezas de repuesto, se debe indicar también la referencia del color o el color.

### Modificaciones técnicas:

Reservados los derechos de realizar modificaciones técnicas y aprovechar nuestra propiedad intelectual.

## PL WSKAZÓWKI

### Pozostałe języki:

Ta lista części zamiennych jest dostępna w także w innych językach. Mogą ją Państwo pobrać ze strony [www.kaercher.com](http://www.kaercher.com) w dziale Serwis.

Sposób zapisywania numeru części, np. 75456380, odpowiada numerowi części 7.545-638.0.

### Dane ilości:

Dane ilości podane w liście części zamiennych odpowiadają liczbie sztuk podzespołów tworzących dany moduł.

### Towar sprzedawany na metry:

Części zamienne dostarczane jako towar sprzedawany na metry po zamontowaniu należy samodzielnie skrócić do potrzebnej długości. Liczba sztuk podana jest jako minimalna ilość zamówienia = 1m i w zależności od potrzeb zwiększa się ją o kolejne pełne metry.

### Wersje/ Numer zakładu:

Jeżeli w liście części zamiennych podane są wersje lub numery zakładu, przed zamówieniem na ich podstawie należy sprawdzić, który podzespół stosuje się w Państwa urządzeniu.

### Części lakierowane:

W przypadku zamówień części lakierowanych, które w liście części zamiennych nie podano w wielu kolorach, należy dodatkowo zaznaczyć nr koloru lub kolor.

### Zmiany techniczne:

Zastrzegamy sobie prawo do zmian technicznych oraz wyłącznego wykorzystywania naszej własności intelektualnej.

## **RU УКАЗАНИЯ:**

### **Другие языки:**

Данный список запасных частей также доступен на других языках. Вы найдете его на сайте [www.kaercher.com](http://www.kaercher.com) в разделе Service  
Маркировка номера детали, например, 75456380, соответствует номеру детали 7.545-638.0.

### **Указание количества:**

Количественные данные в списке запасных частей соответствуют числу компонентов, входящих в состав узлов.

### **Товар, продаваемый на метры:**

Запасные части, продающиеся на метры, необходимо обрезать до нужной длины. Число изделий указано в виде минимального объема заказа = 1м и их количество можно округлить до требуемого по мере необходимости.

### **Варианты исполнения/заводские номера:**

Если варианты исполнения или заводские номера указаны в списке запасных частей, то перед заказом необходимо проверить, какая деталь подходит для вашего устройства.

### **Лакированные детали:**

При заказе лакированных деталей, варианты расцветки которых не указаны в списке запасных частей, необходимо дополнительно указать номер цвета или необходимый для вас цвет.

### **Технические изменения:**

Мы оставляем за собой право на технические изменения, а также право на исключительное использование нашей интеллектуальной собственности.

<b>Перечень запасных деталей В 90 R Adv Вр (5.971-842.0)</b> .....	<b>6</b>
10 Бак (0.166-253.0).....	7
11 Бак для чистой воды (0.166-254.0).....	8
12 Резервуар грязной воды (0.166-228.0).....	11
20 Устройство передвижения (0.166-246.0).....	14
21 Педаль (0.166-230.0).....	15
22 Защита копра (0.102-587.0).....	18
23 Детали (0.166-247.0).....	20
30 Управление (0.146-096.0).....	23
40 Сиденье (0.102-588.0).....	26
50 Аккумулятор (0.166-263.0).....	28
60 Штанга с присосами (0.166-238.0).....	30
70 Пульт управления (0.166-248.0).....	32

Перечень запасных деталей В 90 R Adv Вр (5.971-842.0)

Поз.	Обозначение	Количество	Единица
10	Бак	1.000	ST
20	Устройство передвижения	1.000	ST
30	Управление	1.000	ST
40	Сиденье	1.000	ST
50	Аккумулятор	1.000	ST
60	Штанга с присосами	1.000	ST
70	Пульт управления	1.000	ST

10 Бак (0.166-253.0)

---

Поз.	Обозначение	Количество	Единица
11	Бак для чистой воды	1.000	ST
12	Резервуар грязной воды	1.000	ST



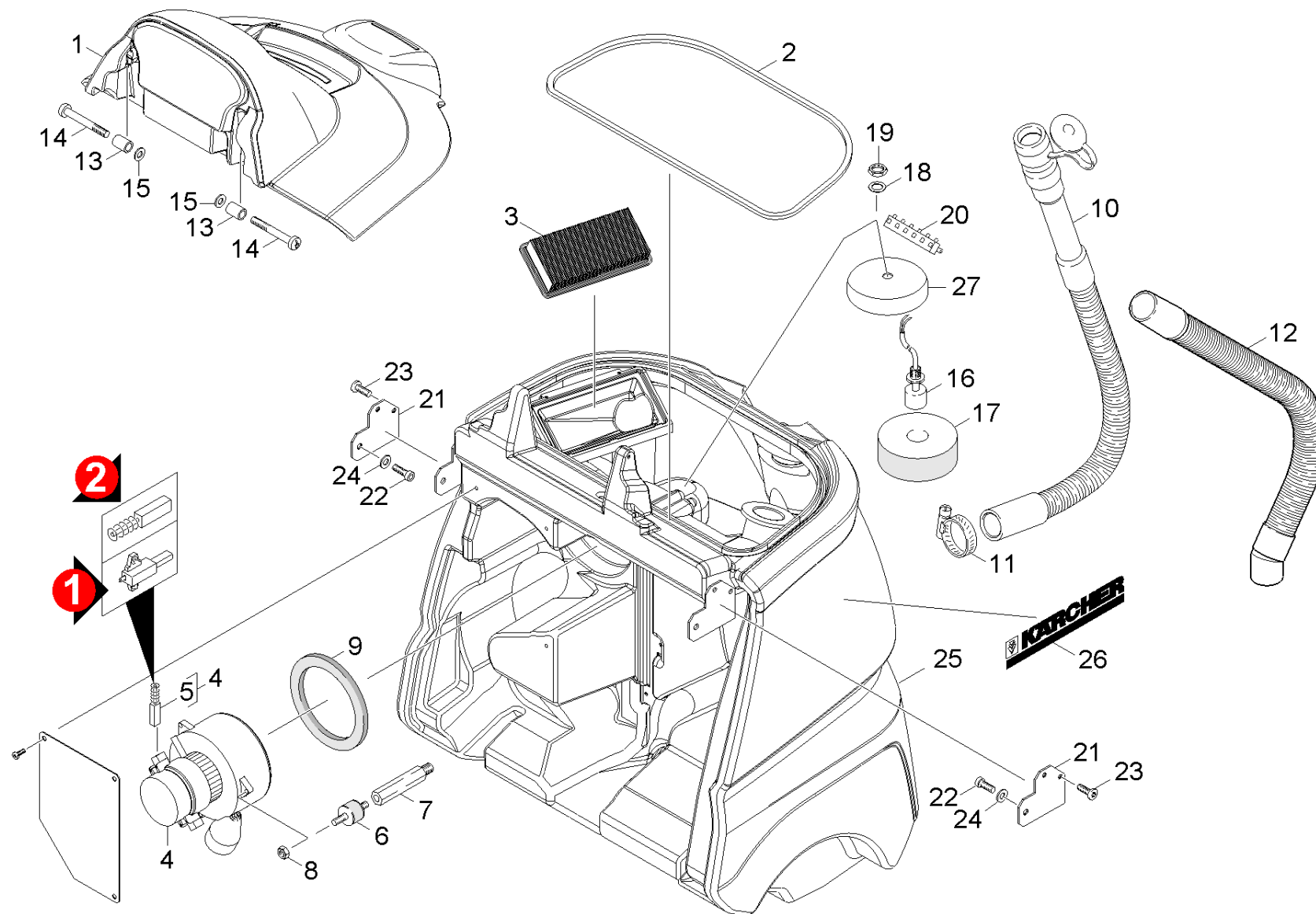


**11 Бак для чистой воды (0.166-254.0)**

ЗЧ/БЧ	Поз.	Материальный №	Обозначение	Количество	Единица	Текст сноски
	1	5.064-389.0	Крышка	1.000	ST	
	2	5.132-124.0	Пробка	1.000	ST	
	3	5.064-259.0	Кожух электроника	1.000	ST	
X-X	4	7.306-089.0	Винт М6х12 -8.8-R2R (In6Rd)	4.000	ST	
X-X	5	7.303-107.0	Винт 5х16 -10.9-P2R (K-In6Rd)	10.000	ST	
X-X	6	6.633-389.0	Силовое реле	1.000	ST	
	7	5.009-534.0	Листовой металл ручка	1.000	ST	
	8	5.321-457.0	Ручка	1.000	ST	
	9	5.383-754.0	Табличка	1.000	ST	
X-X	10	6.630-398.0	Микропереключатель	1.000	ST	
X-X	11	5.060-998.0	Корпус микропереключателя	1.000	ST	
	12	7.303-129.0	Винт 4х16 -10.9-R2R (K-In6Rd)	1.000	ST	
X-X	13	5.443-481.0	Угловая втулка	1.000	ST	
X-X	14	6.641-464.0	Кабельная связка	2.000	ST	
X-X	15	6.907-203.0	Фильтр чистой воды	1.000	ST	
	16	6.391-717.0	Угловое штуцерное соединение 1/2"	1.000	ST	
X-X	17	6.654-243.0	Зарядное устройство на панели 24V 35A	1.000	ST	
X-X	18	6.413-099.0	Шаровой кран	1.000	ST	
X-X	19	6.390-002.0	Угловой наконечник	1.000	ST	
X-X	20	5.470-033.0	Муфта	1.000	ST	
	21	5.107-281.0	Штанга	1.000	ST	
X-X	22	5.470-034.0	Муфта	1.000	ST	
X-X	23	5.321-509.0	Ручка	1.000	ST	
	24	7.303-065.0	Самонарезающий винт ST3,5х25-ST-A2R (IN6	1.000	ST	
	25	6.368-076.0	Декоративный колпачок D10/D12	1.000	ST	

**11 Бак для чистой воды (0.166-254.0)**

ЗЧ/БЧ	Поз.	Материальный №	Обозначение	Количество	Единица	Текст сноски
	26	5.009-902.0	Зажим Wasserfilter	1.000	ST	
	27	5.071-186.0	Бак для чистой воды B90	1.000	ST	
	28	6.389-692.0	Шланговый ниппель 1/2"	1.000	ST	
X-X	29	2.816-102.0	Электрооборудование B90R	1.000	ST	
	30	5.673-147.0	Пробка	2.000	ST	
X-X	31	6.682-933.0	Датчик давления В 90 R	1.000	ST	
	32	6.390-074.0	Шланг DN 4	1.000	M	
	33	6.391-821.0	Угловая втулка R 1/4-4mm	1.000	ST	
	34	5.190-290.0	Крышка предохранитель	1.000	ST	
X	35	6.632-439.0	Поплавковый выключатель	1.000	ST	
X-X	36	6.465-031.0	Соединительный элемент 3/4	1.000	ST	
	37	5.007-949.0	Листовой металл	5.000	ST	
	38	5.515-327.0	Удлинение 3/4"	1.000	ST	
	39	6.630-158.0	Зуммер	1.000	ST	
X-X	40	6.363-600.0	Кольцо круглого сечения	1.000	ST	
X	41	6.414-985.0	Крышка фильтра	1.000	ST	
	42	6.642-133.0	Сетевой штекерный разъём	1.000	ST	
	43	7.307-421.0	Нарезной штифт M6x70-A2-21H ISO 4026	2.000	ST	
	44	7.306-204.0	Винт M3x10-A2-70 (IN6RD)	2.000	ST	
	45	6.390-573.0	Шланг D 16 X 4	1.000	M	ЗАКАЗЫВАТЬ МЕТРАЖОМ
X-X	46	6.273-055.0	Уплотнительный профиль	1.000	M	
X-X	47	6.390-892.0	Спиральный шланг	1.000	M	ЗАКАЗЫВАТЬ МЕТРАЖОМ
X-X	48	6.414-835.0	Картридж для фильтра	1.000	ST	



12 Резервуар грязной воды (0.166-228.0)

ЗЧ/БЧ	Поз.	Материальный №	Обозначение	Количество	Единица	Текст сноски
	1	5.064-257.0	Крышка бак	1.000	ST	
X-X	2	6.366-043.0	Уплотнительный профиль	1.000	M	ЗАКАЗЫВАТЬ МЕТРАЖОМ
X-X	3	6.414-976.0	Фильтр только для замены	1.000	ST	
	4	6.490-000.0	Всасывающая турбина 24V, 420W, BR/BD	1.000	ST	ВЕРСИЯ 1
X-X	4	6.490-300.0	Всасывающая турбина 24V	1.000	ST	ВЕРСИЯ 2
	5	6.490-230.0	Комплект угольных щеток	1.000	ST	ВЕРСИЯ 1
	5	6.490-260.0	Комплект угольных щеток	1.000	ST	ВЕРСИЯ 2
X-X	6	6.339-021.0	Резиновый буфер 2xM6	3.000	ST	
X-X	7	5.308-066.0	Болт с двусторонней резьбой	3.000	ST	
	8	7.311-541.0	6-гранная гайка M6	3.000	ST	
X-X	9	5.363-574.0	Уплотнительное кольцо	1.000	ST	
X-X	10	6.392-332.0	Сливной шланг DN38 B 90 R	1.000	ST	
X-X	11	6.388-713.0	Хомут для шланга	1.000	ST	
X-X	12	6.391-698.0	Всасывающий шланг BR 90/140	1.000	ST	СТАНДАРТ
X-X	12	6.391-593.0	Всасывающий шланг DN 38	1.000	ST	МАСЛОСТОЙКИЙ
	13	5.116-356.0	Втулка	2.000	ST	
	14	7.303-114.0	Винт 6x35-ST-10.9-A2R (IN6RD)	2.000	ST	
X	15	7.312-276.0	Шайба 6-200HV-A2E ISO7093-1	2.000	ST	
	16	6.632-000.0	Регулятор поплавка B 90 R	1.000	ST	
X-X	17	5.585-041.0	Поплавок пеногасителя	1.000	ST	
	18	6.641-654.0	Плоское уплотнение 13x20	1.000	ST	
	19	6.641-483.0	Контргайка PG7	1.000	ST	
	20	6.643-556.0	Соединительный зажим	1.000	ST	
	21	5.009-538.0	Листовой металл соединение	2.000	ST	
X-X	22	6.304-013.0	Винт с цилиндрической головкой M8x16	2.000	ST	

**12 Резервуар грязной воды (0.166-228.0)**

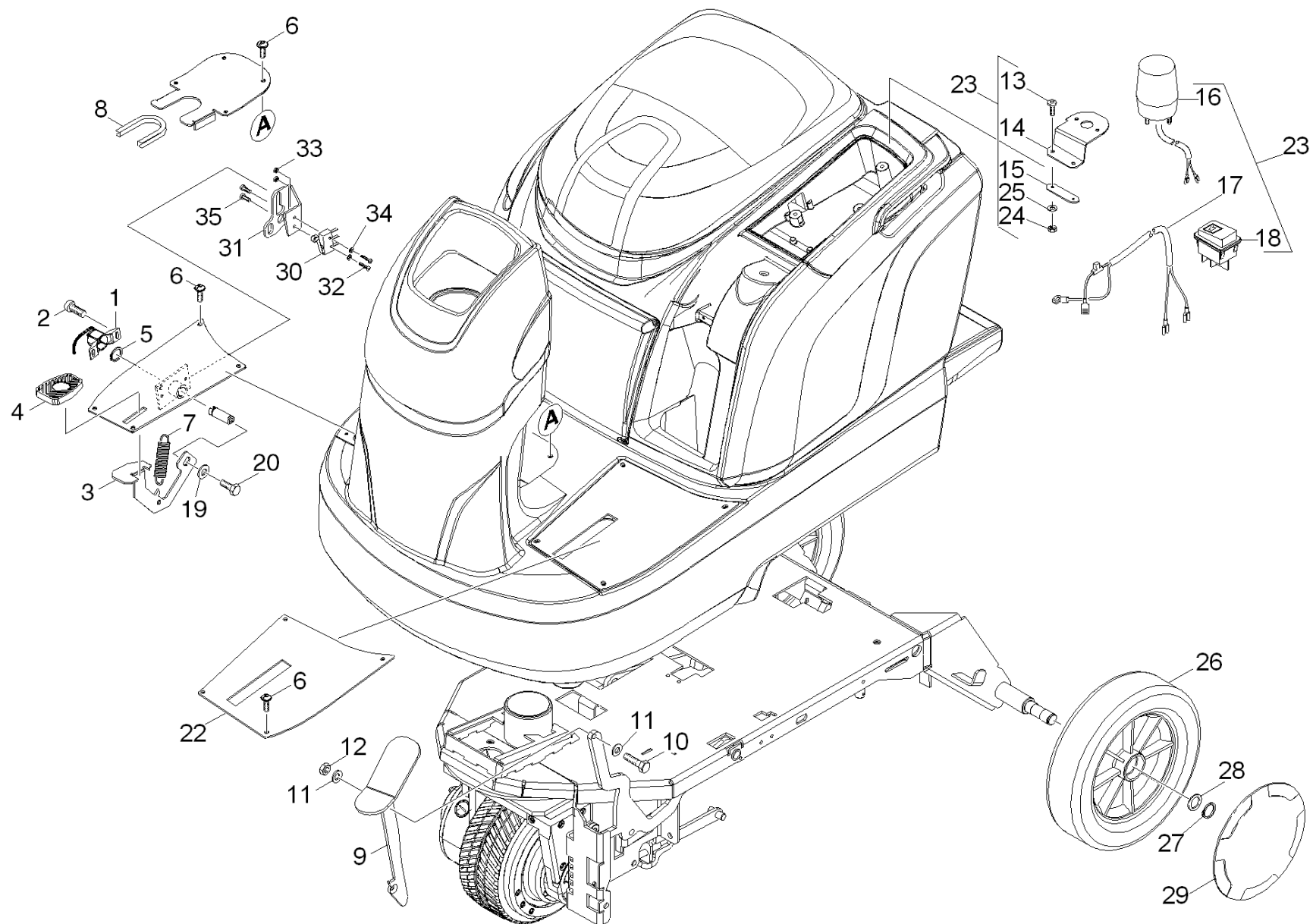
ЗЧ/БЧ	Поз.	Материальный №	Обозначение	Количество	Единица	Текст сноски
X-X	23	7.306-089.0	Винт М6х12 -8.8-R2R (In6Rd)	4.000	ST	
	24	7.313-004.0	Пружинная шайба В8-FSt-A3E DIN 127	2.000	ST	
	25	5.071-187.0	Резервуар грязной воды В90	1.000	ST	
	26	5.383-754.0	Табличка	2.000	ST	
X	27	5.033-416.0	Поплавок	1.000	ST	
X-X	28	7.303-104.0	Винт 5х16	2.000	ST	
X-X	29	6.390-215.0	Звукоизоляционный рукав	1.000	ST	

## 20 Устройство передвижения (0.166-246.0)

---

Поз.	Обозначение	Количество	Единица
21	Педадь	1.000	СТ
22	Защита копра	1.000	СТ
23	Детали	1.000	СТ

---



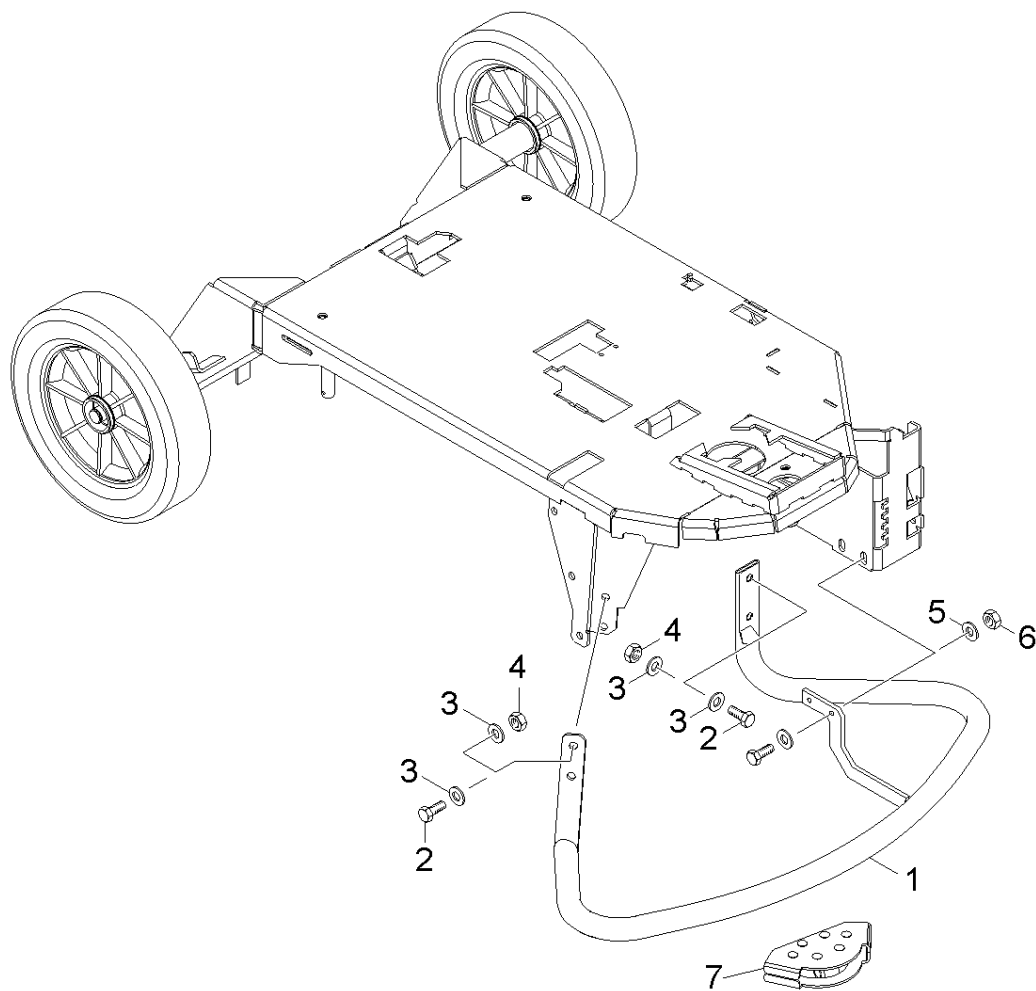
## 21 Педаль (0.166-230.0)

ЗЧ/БЧ	Поз.	Материальный №	Обозначение	Количество	Единица	Текст сноски
X-X	1	6.600-343.0	Датчик тахографа B90R	1.000	ST	
X-X	2	7.303-037.0	Винт M5x10 -St-P2R (In6Rd)	2.000	ST	
	3	5.009-567.0	Листовой металл педаль газа	1.000	ST	
X-X	4	6.321-046.0	Накладка педали	1.000	ST	
X-X	5	7.343-005.0	Стопорное кольцо 16x1-FST-PHR DIN 471	1.000	ST	
X-X	6	7.303-107.0	Винт 5x16 -10.9-P2R (K-In6Rd)	12.000	ST	
X-X	7	6.330-241.0	Пружина растяжения	1.000	ST	
	8	6.368-018.0	Защита кромок	1.000	M	ЗАКАЗЫВАТЬ МЕТРАЖОМ
	9	4.481-241.0	Педаль вербовка головка	1.000	ST	
X-X	10	7.304-399.0	Винт с 6-гранной головкой M8x25	1.000	ST	
X-X	11	7.312-004.0	Шайба 8-200HV-A3E ISO 7090	2.000	ST	
X	12	7.311-510.0	Шестигранная гайка M 8-8-A2E ISO 7040	1.000	ST	
	13	7.306-077.0	Винт M5x16 -8.8-R2R (In6Rd)	2.000	ST	
	14	5.010-058.0	Зажим сигнальная лампа	1.000	ST	
	15	5.010-059.0	Листовой металл	1.000	ST	
	16	6.651-635.0	Фотоосветитель с лампой-вспышкой orange	1.000	ST	
	17	4.822-562.0	Кабельный ствол Blitzer	1.000	ST	
	18	6.632-369.0	Выключатель двухполюсный круговой сигнал	1.000	ST	
X-X	19	7.312-289.0	Шайба 8-A2 ISO 7093-1	1.000	ST	
X-X	20	7.304-538.0	Винт с 6-гранной головкой M8x16-A4-70 IS	1.000	ST	
	21	4.033-316.0	Металлический лист rechts	1.000	ST	
	22	5.009-524.0	Металлический лист слева	1.000	ST	
X	23	2.641-718.0	Комплект	1.000	ST	
	24	7.311-002.0	6-гранная гайка M5 -8-A2E ISO 4032	2.000	ST	
X	25	7.312-002.0	Шайба 5-200HV-A3E ISO 7090	2.000	ST	



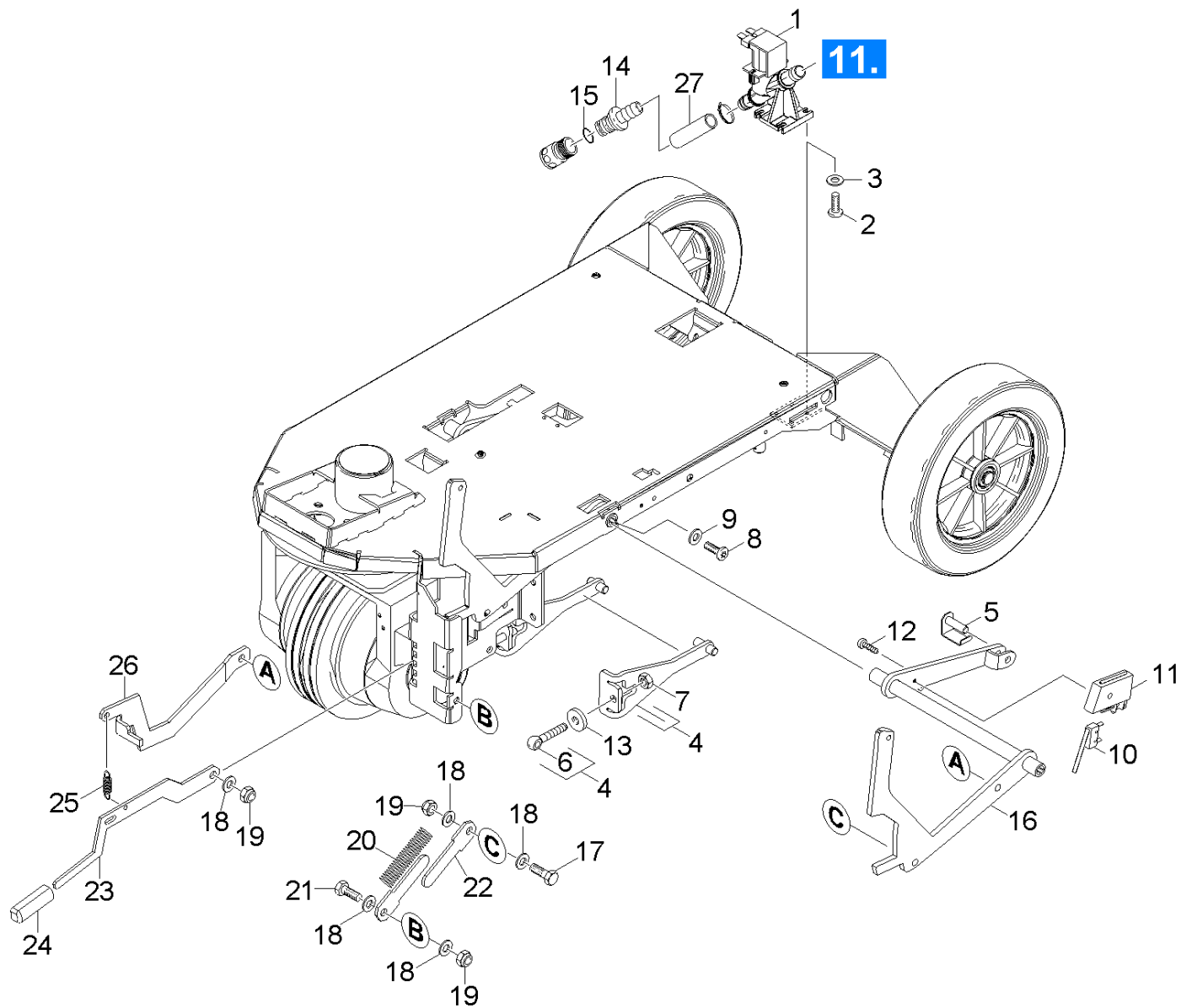
**21 Педаль (0.166-230.0)**

ЗЧ/БЧ	Поз.	Материальный №	Обозначение	Количество	Единица	Текст сноски
X-X	26	6.435-350.0	Колесо	2.000	ST	
X-X	27	7.343-040.0	Стопорное кольцо 20x1,2 -St-ph DIN 471	2.000	ST	
X-X	28	5.115-733.0	Шайба	2.000	ST	
X-X	29	5.392-025.0	Колпак колеса	2.000	ST	
	30	6.635-560.0	Микровыключатель с роликовый рычаг IP 67	1.000	ST	
	31	5.065-742.0	Зажим микровыключатель	1.000	ST	
X-X	32	7.306-045.0	Винт M2x20-8.8-A2R (In6Rd)	2.000	ST	
X-X	33	7.311-074.0	6-гранная гайка M2-8-A2E ISO 4032	2.000	ST	
	34	7.312-053.0	Шайба 2,5-200HV-A3E ISO 7089	2.000	ST	
X-X	35	7.306-213.0	Винт M5x6 -A2-70 (In6Rd)	2.000	ST	



**22 Защита копра (0.102-587.0)**

<b>ЗЧ/БЧ</b>	<b>Поз.</b>	<b>Материальный №</b>	<b>Обозначение</b>	<b>Количество</b>	<b>Единица</b>
	1	4.040-727.0	Защита копра	1.000	СТ
	2	7.304-415.0	Винт шестигранный M10x25-8.8-A3E ISO4017	4.000	СТ
X-X	3	7.312-005.0	Шайба 10-200HV-A3E ISO 7090	8.000	СТ
X	4	7.311-511.0	6-гранная гайка M10-8-A2E ISO 7040	4.000	СТ
X-X	5	7.312-004.0	Шайба 8-200HV-A3E ISO 7090	1.000	СТ
X	6	7.311-510.0	Шестигранная гайка M 8-8-A2E ISO 7040	1.000	СТ
	7	2.641-773.0	МК рулевая стойка	1.000	СТ

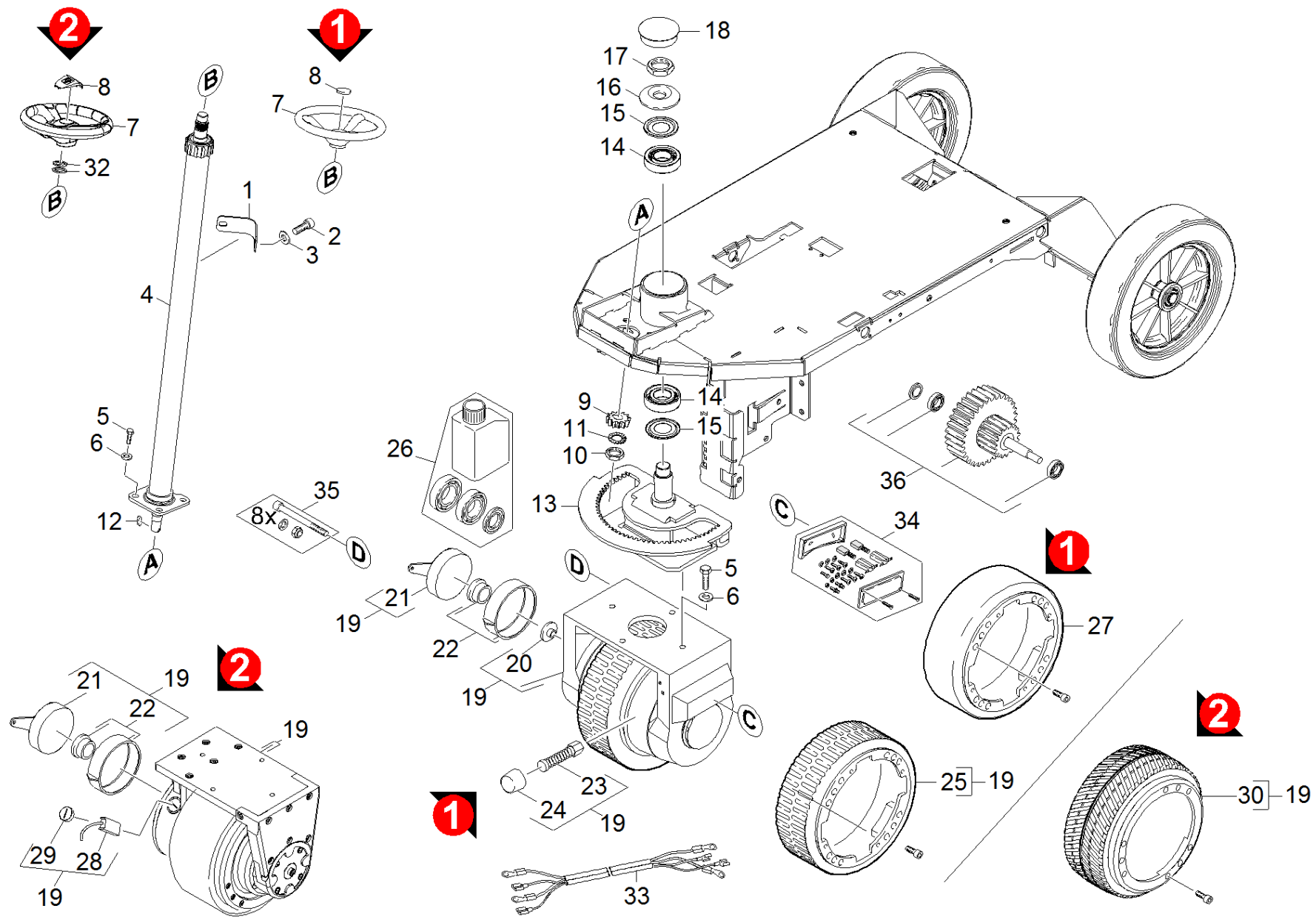


## 23 Детали (0.166-247.0)

ЗЧ/БЧ	Поз.	Материальный №	Обозначение	Количество	Единица	Сведения о варианте	Текст сноски
X-X	1	6.472-997.0	Электромагнитный клапан 24 В	1.000	ST		
	2	7.306-058.0	Винт М4Х12-8.8-R2R K-IN6RD	4.000	ST		
	3	7.311-569.0	Квадратная гайка М4 -04-A2E DIN 562	4.000	ST		
X	4	4.481-299.0	Комплект приводная штанга	1.000	ST		
	5	4.481-243.0	Стопор	1.000	ST		
	6	6.401-475.0	Болт с проушиной LB-5.6 М10х70	2.000	ST	М10х70	ПРИМИТЕ ВО ВНИМАНИЕ ИСПОЛНЕНИЕ
X-X	6	6.401-419.0	Грузовой винт LB М10х60 DIN 444	2.000	ST	М10х60	ПРИМИТЕ ВО ВНИМАНИЕ ИСПОЛНЕНИЕ
	7	7.311-006.0	6-гранная гайка М10 -8-A3E ISO 4032	2.000	ST		
	8	7.303-047.0	Винт М6х16 -St-R3R (In6Rd)	2.000	ST		
X-X	9	7.312-003.0	Шайба 6-200HV-A3E ISO 7090	2.000	ST		
X-X	10	6.630-398.0	Микропереключатель	1.000	ST		
X-X	11	5.060-998.0	Корпус микропереключателя	1.000	ST		
	12	7.303-065.0	Самонарезающий винт ST3,5x25-ST-A2R (IN6	1.000	ST		
X-X	13	7.310-041.0	Гайка с прямыми рефлениями М10- St-E2E	2.000	ST		
X-X	14	5.443-375.0	Шланговый ниппель	1.000	ST		
X-X	15	6.362-170.0	Кольцо круглого сечения 11,3 x 2,4	1.000	ST		
	16	4.481-240.0	Рычаг щеточной головки	1.000	ST		
	17	7.304-417.0	Винт с 6-гранной головк.М10х30-8.8-A3E	1.000	ST		
X-X	18	7.312-005.0	Шайба 10-200HV-A3E ISO 7090	10.000	ST		
X	19	7.311-511.0	6-гранная гайка М10-8-A2E ISO 7040	3.000	ST		
	20	5.332-962.0	Нажимная пружина	1.000	ST		
	21	7.304-415.0	Винт шестигранный М10х25-8.8-A3E ISO4017	1.000	ST		
	22	5.009-763.0	Листовой металл держатель пружина	1.000	ST		
	23	5.062-283.0	Листовой металл прижимное давление	1.000	ST		
	24	5.321-457.0	Ручка	1.000	ST		

**23 Детали (0.166-247.0)**

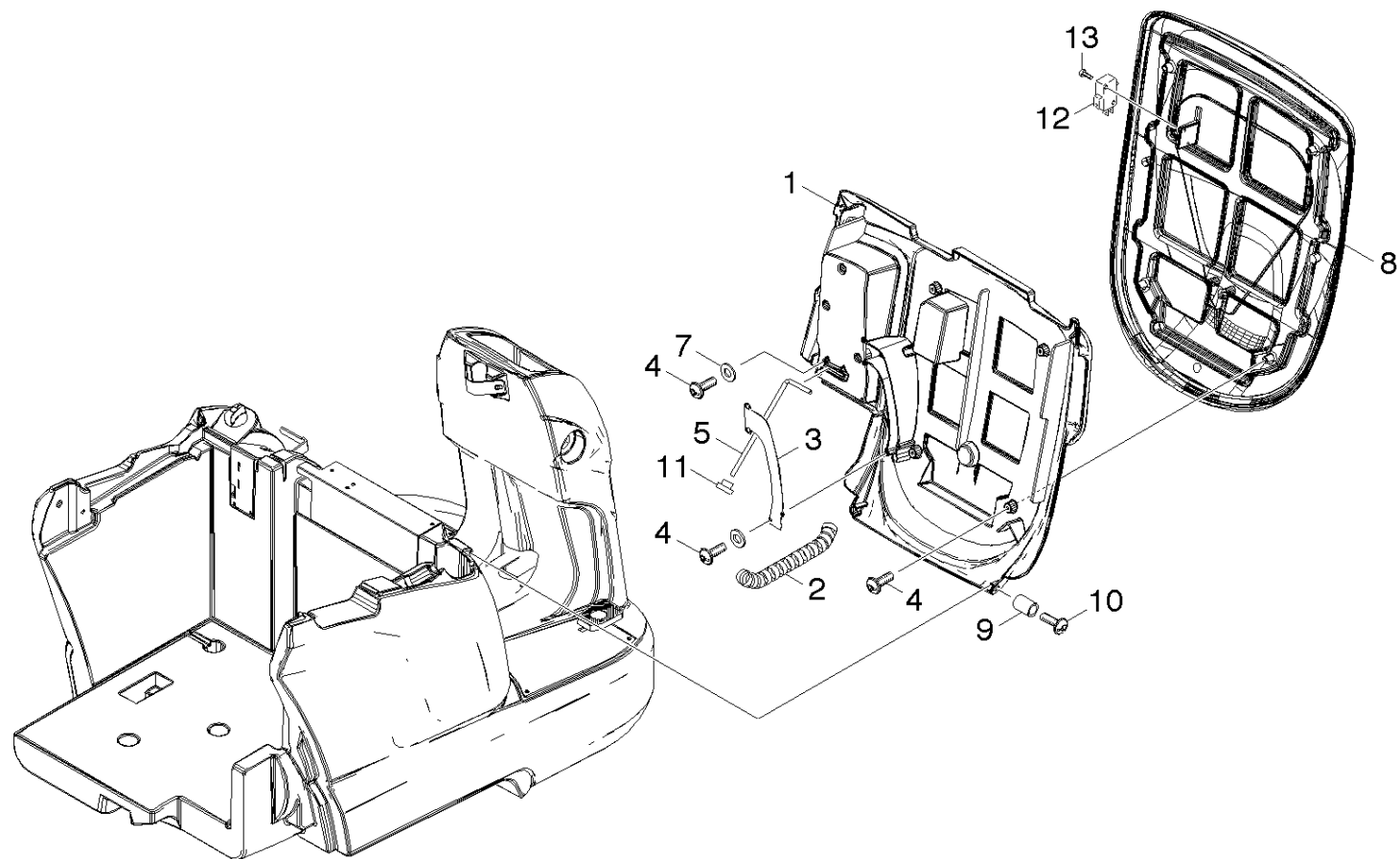
<b>ЗЧ/БЧ</b>	<b>Поз.</b>	<b>Материальный №</b>	<b>Обозначение</b>	<b>Количество</b>	<b>Единица</b>	<b>Сведения о варианте</b>	<b>Текст сноски</b>
	25	6.330-409.0	Пружина растяжения	1.000	СТ		
	26	5.009-490.0	Листовой металл прижимное давление	1.000	СТ		
X-X	27	6.388-248.0	Шланг DN12,5	1.000	М		ЗАКАЗЫВАТЬ МЕТРАЖОМ



ЗЧ/БЧ	Поз.	Материальный №	Обозначение	Количество	Единица	Сведения о варианте	Текст сноски
	1	5.009-542.0	Листовой металл рулевая стойка	1.000	СТ		
	2	7.306-040.0	Винт с цилиндрической головкой M8x16-8.8	2.000	СТ		
X-X	3	7.312-004.0	Шайба 8-200HV-A3E ISO 7090	2.000	СТ		
	4	6.439-202.0	Рулевая стойка BR 65/90	1.000	СТ		
	5	7.304-415.0	Винт шестигранный M10x25-8.8-A3E ISO4017	8.000	СТ		
	6	7.313-005.0	Разрезное кольцо B10-FSt-A3E DIN 127	8.000	СТ		
	7	6.435-795.0	Рулевое колесо KM 100/100	1.000	СТ		ВЕРСИЯ 2
	7	6.435-253.0	Рулевое колесо	1.000	СТ		ВЕРСИЯ 1
	8	6.368-217.0	Чехол	1.000	СТ		ВЕРСИЯ 1
	8	6.640-353.0	Рулевое колесо	1.000	СТ		ВЕРСИЯ 2
	9	5.352-090.0	Зубчатое колесо	1.000	СТ		
X	10	7.311-059.0	Шестигранная гайка M16x1,5 -8-A2E ISO	1.000	СТ		
X-X	11	7.312-035.0	Стопорная шайба A17-1.4310 DIN 67	1.000	СТ		
X	12	7.318-084.0	Призматическая шпонка 5x5x12-C45R	1.000	СТ		
	13	4.250-080.0	Фланцевый подшипник крл.	1.000	СТ		
	14	6.401-260.0	Радиально-упорный шарикоподшипник	2.000	СТ		
	15	6.401-263.0	Контактное кольцо	2.000	СТ		
	16	7.312-010.0	Шайба 24 -200HV-A3E ISO 7090	1.000	СТ		
	17	7.311-122.0	6-гранная гайка M24X1,5-22H-A2E DIN936	1.000	СТ		
	18	6.368-215.0	Чехол	1.000	СТ		
X	19	6.613-206.0	Мотор 600W	1.000	СТ		ВЕРСИЯ 2
	19	6.613-315.0	Тяговый двигатель	1.000	СТ		ВЕРСИЯ 1
X	20	6.394-391.0	Сцепление	1.000	СТ		ВЕРСИЯ 1
X-X	21	4.467-002.0	Тормоз регулируемый в сборе	1.000	СТ		
X-X	22	6.467-039.0	Комплект для дооборудования тормозов	1.000	СТ		

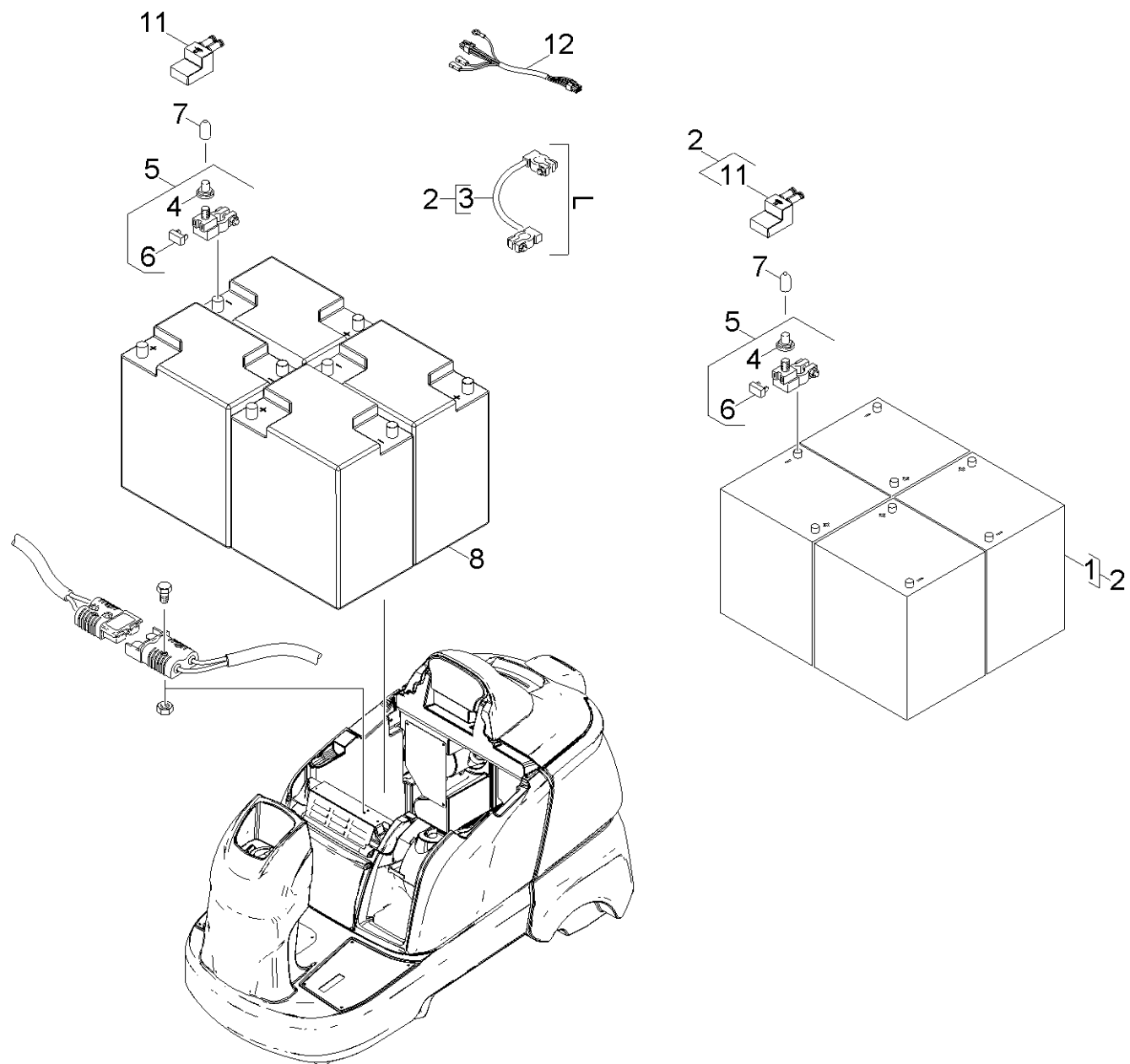


ЗЧ/БЧ	Поз.	Материальный №	Обозначение	Количество	Единица	Сведения о варианте	Текст сноски
X-X	23	6.610-211.0	Угольная щетка для тягового двигателя	1.000	ST		ВЕРСИЯ 1
X-X	24	6.961-901.0	Крышка с штифтом	4.000	ST		ВЕРСИЯ 1
X-X	25	6.435-402.0	Шина Trike	1.000	ST		ВЕРСИЯ 1
	26	4.641-045.0	Запасная часть набор подшипник	1.000	ST		
X-X	27	6.435-417.0	Шина Trike	1.000	ST	VERSION 1	МАСЛОСТОЙКИЙ
X	28	6.613-231.0	Комплект угольной щетки	1.000	ST		ВЕРСИЯ 2
X	29	6.961-924.0	Крышка замок	1.000	ST		ВЕРСИЯ 2
X	30	6.435-854.0	Колесо тягового двигателя	1.000	ST		ВЕРСИЯ 2
	32	7.343-211.0	Пригнанная шайба 22x30x1-ST2K50 DIN 9	2.000	ST		
X-X	33	6.650-076.0	Комплект кабелей для замены	1.000	ST		
X	34	6.610-328.0	КЗЧ к клеммовой коробке тягов. двигателя	1.000	ST		
X	35	6.610-329.0	Набор запасных частей винт колёсный обод	1.000	ST		
	36	6.550-040.0	Набор вал якоря fuer Fahrmotor	1.000	ST		



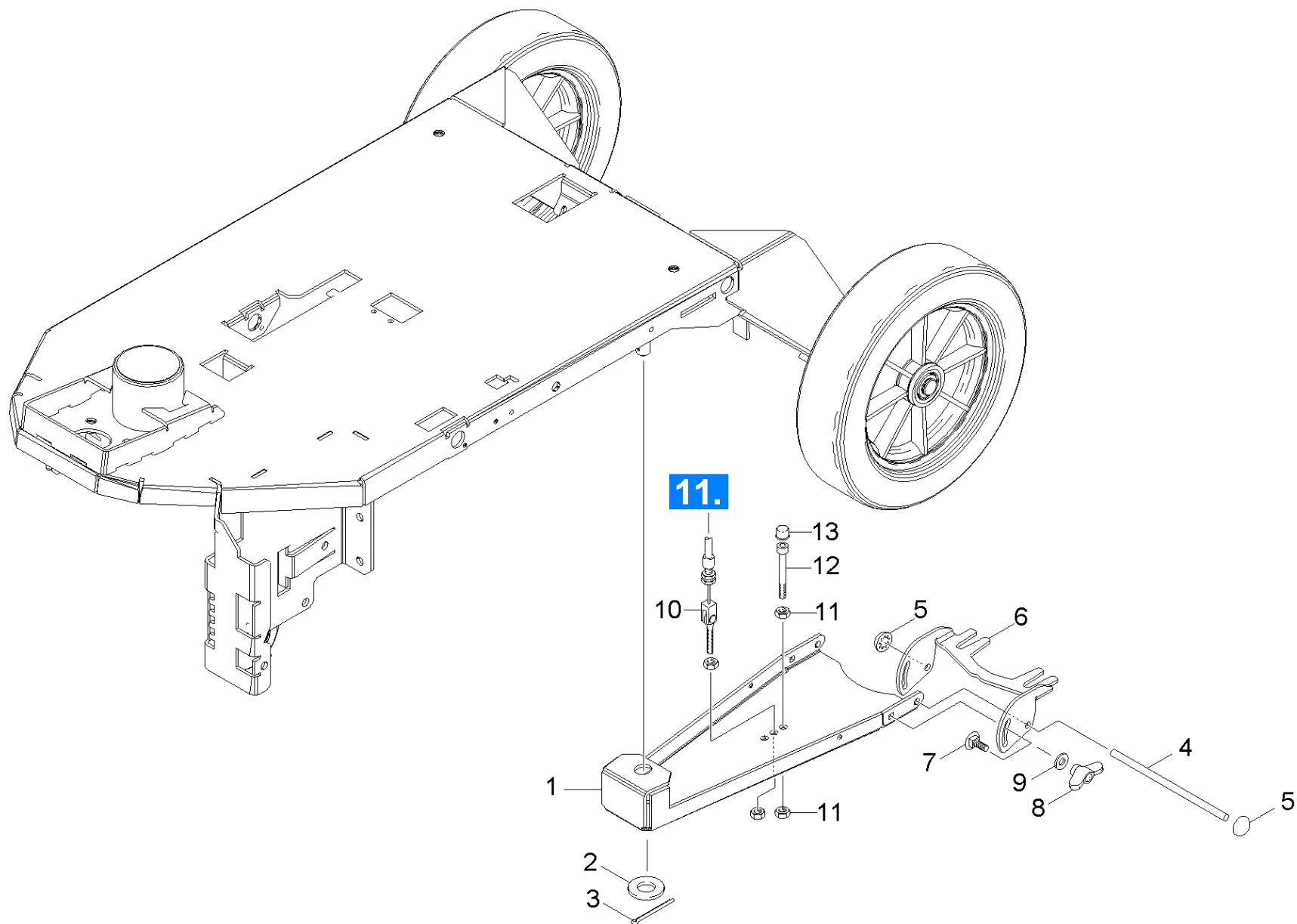
## 40 Сиденье (0.102-588.0)

ЗЧ/БЧ	Поз.	Материальный №	Обозначение	Количество	Единица	Текст сноски
	1	5.064-258.0	Крышка сиденья В 90 R	1.000	ST	
	2	6.390-219.0	Защитный шланг	1.000	M	ЗАКАЗЫВАТЬ МЕТРАЖОМ
	3	5.009-508.0	Крышка из листового металла	1.000	ST	
X-X	4	7.303-107.0	Винт 5x16 -10.9-P2R (K-In6Rd)	10.000	ST	
	5	5.107-278.0	Штанга крышка сиденье	1.000	ST	
X-X	6	7.303-107.0	Винт 5x16 -10.9-P2R (K-In6Rd)	6.000	ST	
X-X	7	7.312-278.0	Шайба 5-200HV-A2E ISO7093-1	2.000	ST	
	8	6.394-574.0	Сиденье	1.000	ST	
	9	5.116-356.0	Втулка	2.000	ST	
	10	7.303-114.0	Винт 6x35-ST-10.9-A2R (IN6RD)	2.000	ST	
	11	6.641-446.0	Защитный колпачок провода	1.000	ZST	
	12	6.635-560.0	Микровыключатель с роликовый рычаг IP 67	1.000	ST	
X-X	13	7.306-045.0	Винт M2x20-8.8-A2R (In6Rd)	2.000	ST	



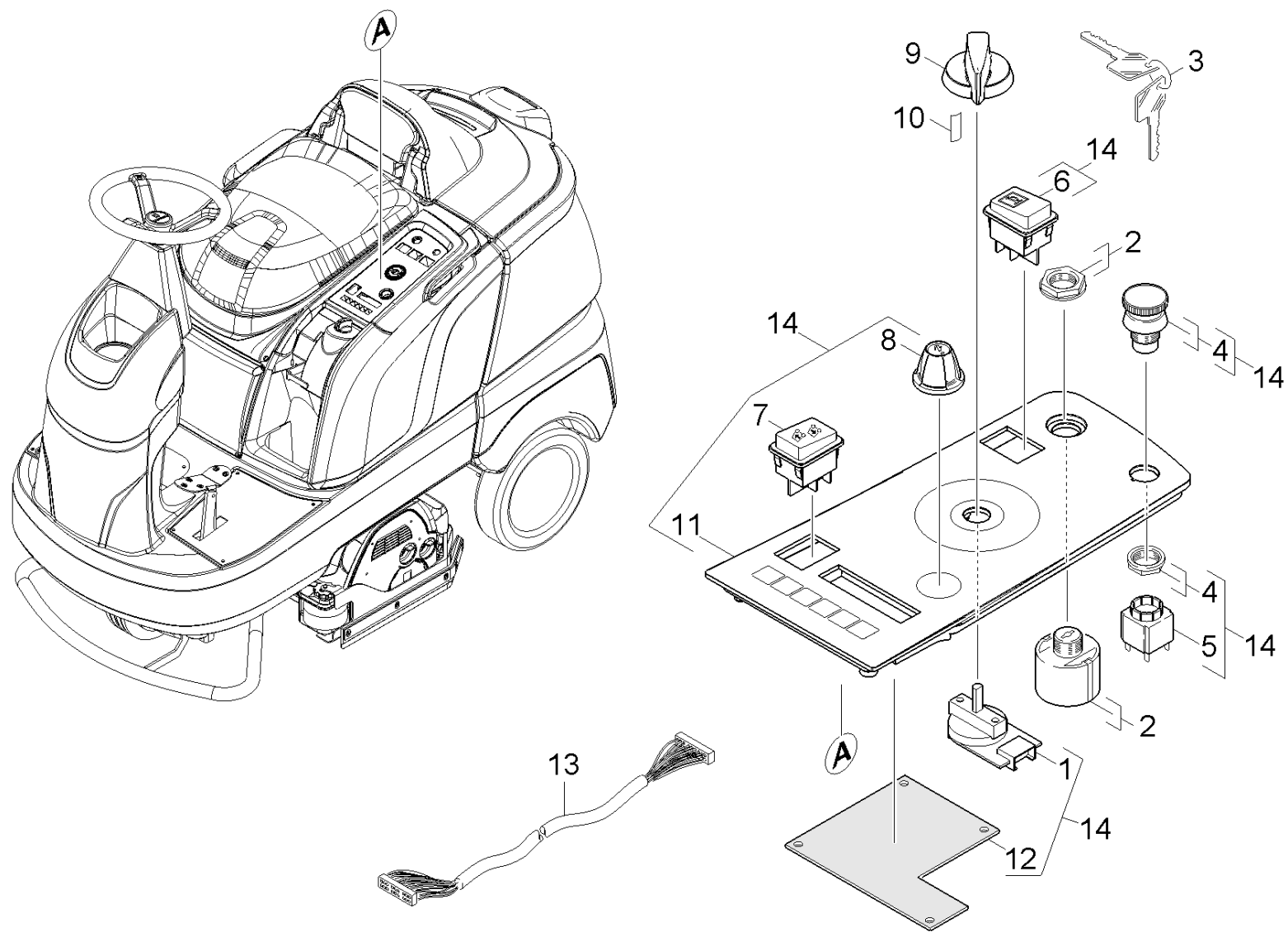
**50 Аккумулятор (0.166-263.0)**

ЗЧ/БЧ	Поз.	Материальный №	Обозначение	Количество	Единица	Сведения о варианте	Текст сноски
X-X	1	6.654-124.0	Батарея DETA	4.000	ST	180Ah / ""Exide""	
	2	6.654-130.0	Комплект батарей DETA	1.000	ZSA	180Ah / ""Exide""	
X-X	3	6.649-880.0	Кабель аккумулятора 25 ммВ	3.000	ST	L=320mm	
X-X	3	6.649-879.0	Кабель батареи 25мм В	2.000	ST	L=160mm	
X-X	4	6.644-348.0	Гайка с фланцем	1.000	ST		
X-X	5	6.643-948.0	Предохранительная гайка	1.000	ST		
X-X	6	6.644-360.0	Предохранитель 125А	1.000	ST		
	7	6.368-187.0	Защитная пробка	1.000	ST		
X-X	8	6.654-242.0	Приводной аккумулятор без обслужив 170Ah	4.000	ST	170Ah / ""Hoppeske""	НЕ ТРЕБУЮЩИЙ ОБСЛУЖИВАНИЯ
X-X	10	6.654-124.0	Батарея DETA	4.000	ST		
	10	6.654-130.0	Комплект батарей DETA	1.000	ZSA		
	11	5.394-852.0	Кожух полюса аккумулятора	1.000	ST		
	12	4.822-538.0	Кабельный ствол Pack	1.000	ST		



## 60 Штанга с присосами (0.166-238.0)

ЗЧ/БЧ	Поз.	Материальный №	Обозначение	Количество	Единица
	1	5.009-502.0	Листовой металл всасывающая планка	1.000	ST
X-X	2	7.312-019.0	Шайба 16	1.000	ST
X-X	3	7.316-352.0	Клин 4x36 -St-A2E ISO1234	1.000	ST
X	4	5.107-202.0	Штанга	1.000	ST
	5	6.343-132.0	Стопорная шайба 8	2.000	ST
X-X	6	5.058-987.0	Коромысло всасывающей балки	1.000	ST
X-X	7	7.303-139.0	Винт с полупотайной головкой M6x20 -A2 D	2.000	ST
X-X	8	6.310-180.0	Барашковая гайка M6	2.000	ST
X-X	9	7.312-292.0	Шайба 6-A2 ISO 7093-1	2.000	ST
X-X	10	6.431-277.0	Трос Боудена для всасывающей балки	1.000	ST
X	11	7.311-004.0	6-гранная гайка M8 -8-A3E ISO 4032	2.000	ST
	12	7.306-242.0	Винт с цилиндрической головкой M8x75-8.8	1.000	ST
X	13	6.368-295.0	Предохранительный колпачок	1.000	ST





## 70 Пульт управления (0.166-248.0)

ЗЧ/БЧ	Поз.	Материальный №	Обозначение	Количество	Единица
X-X	1	2.630-001.0	Переключатель выбора программы	1.000	ST
X-X	2	6.630-106.0	Замок-выключатель	1.000	ST
X-X	3	6.600-210.0	Запасной ключ	1.000	ST
X-X	4	6.600-344.0	Кнопка аварийной остановки	1.000	ST
X-X	5	6.600-114.0	Коммутационный элемент	1.000	ST
X	6	6.632-366.0	Кнопочный переключатель	1.000	ST
X	7	6.632-367.0	Переключатель 2-х позиционный	1.000	ST
X	8	5.321-750.0	Ручка информационная панель	1.000	ST
X-X	9	5.321-738.0	Ручка регулятора	1.000	ST
X-X	10	6.313-014.0	Пружина зажима	1.000	ST
	11	4.682-108.0	Панель управления с плёнка adv	1.000	ST
X-X	12	6.682-916.0	Плата В 90 R	1.000	ST
X-X	13	6.649-579.0	Кабель В 90 R	1.000	ST
X-X	14	4.841-186.0	Панель управления	1.000	ST